

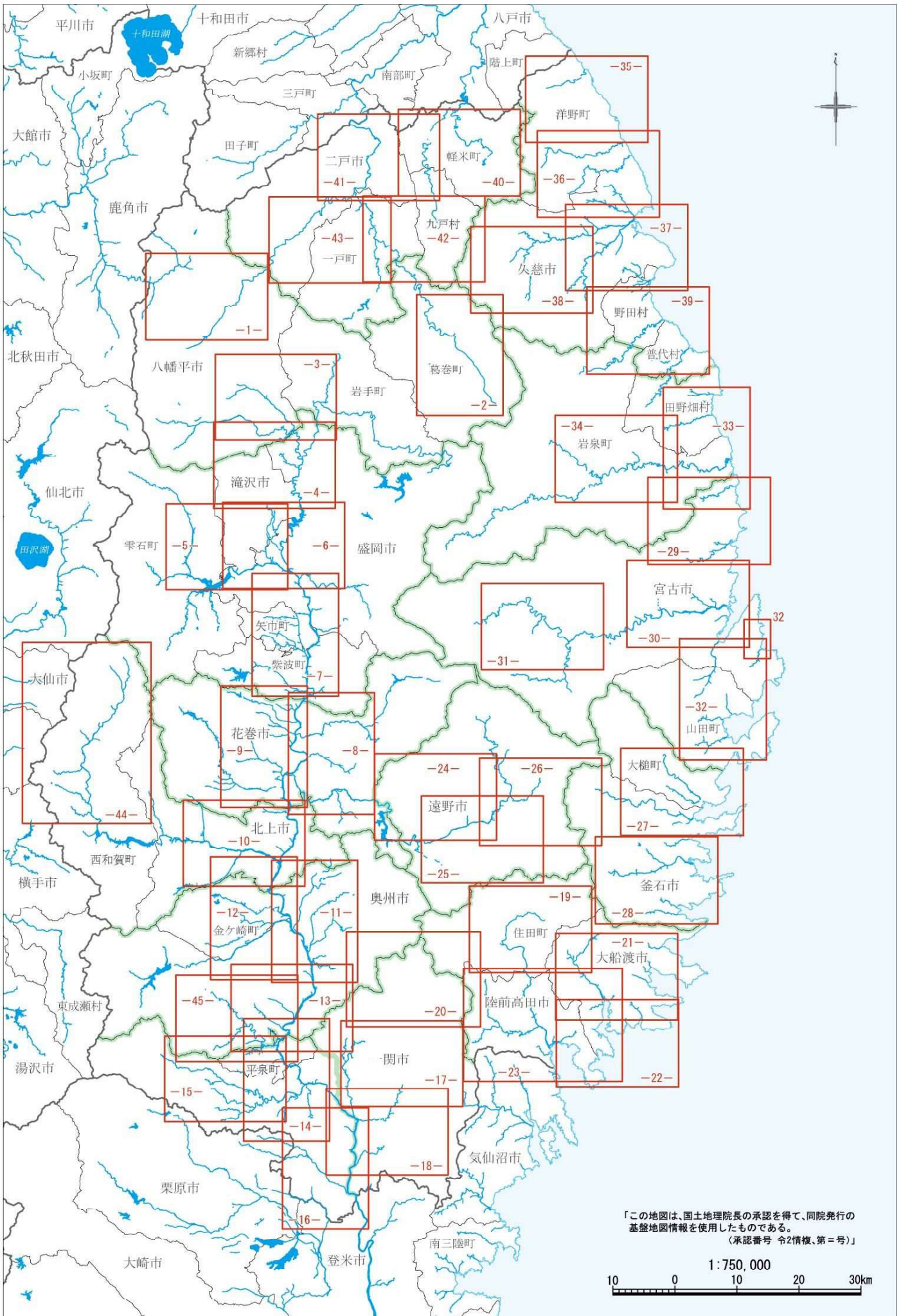
令和5年度

岩手県主要河川重要水防箇所図
(遠野土木センター管内)

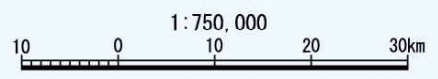
岩手県

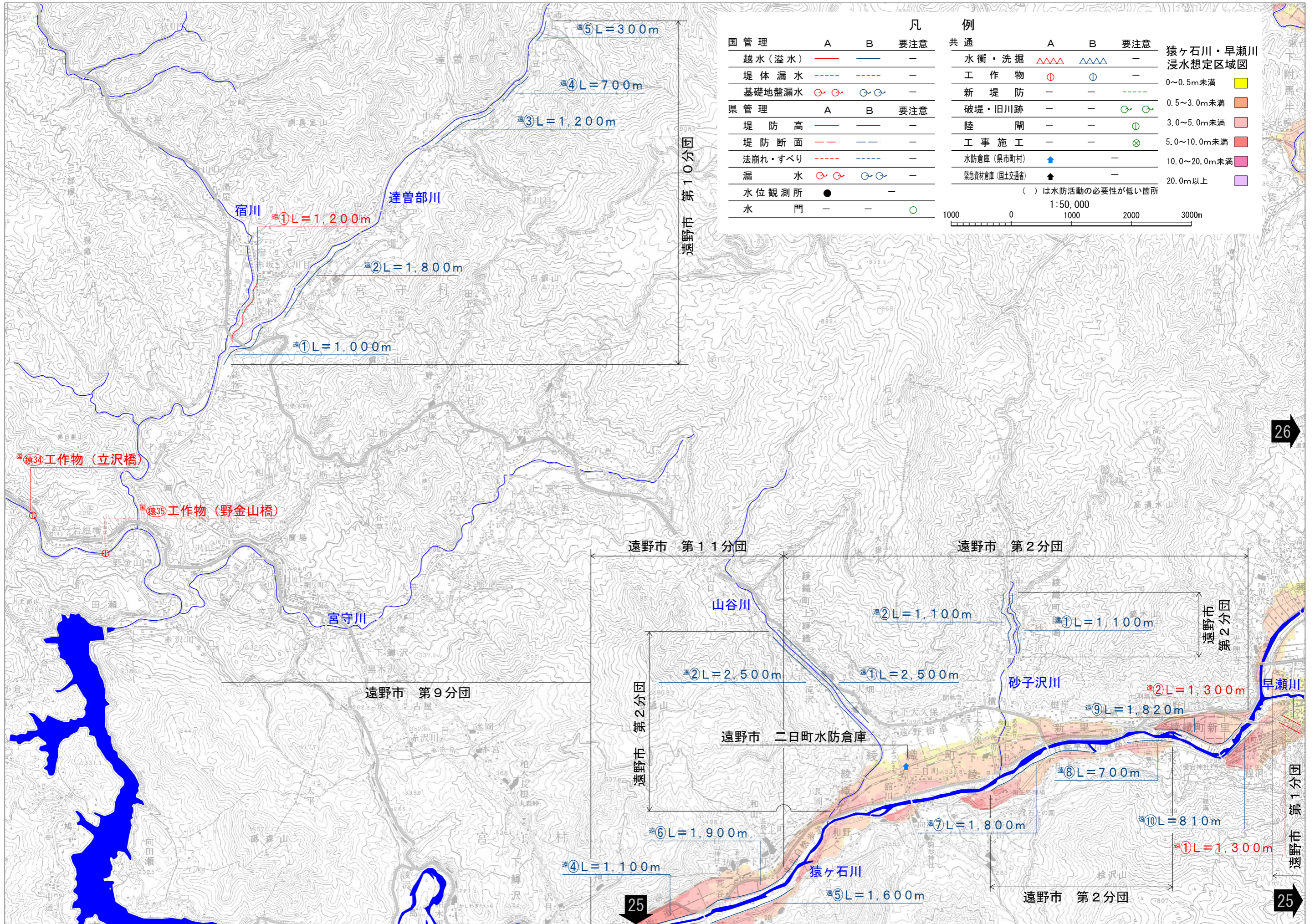
注意事項

原則として令和5年1月1日時点の情報を記載しています。



「この地図は、国土地理院長の承認を得て、同院発行の
 基礎地図情報を使用したものである。
 (承認番号 令2情複、第=号)」





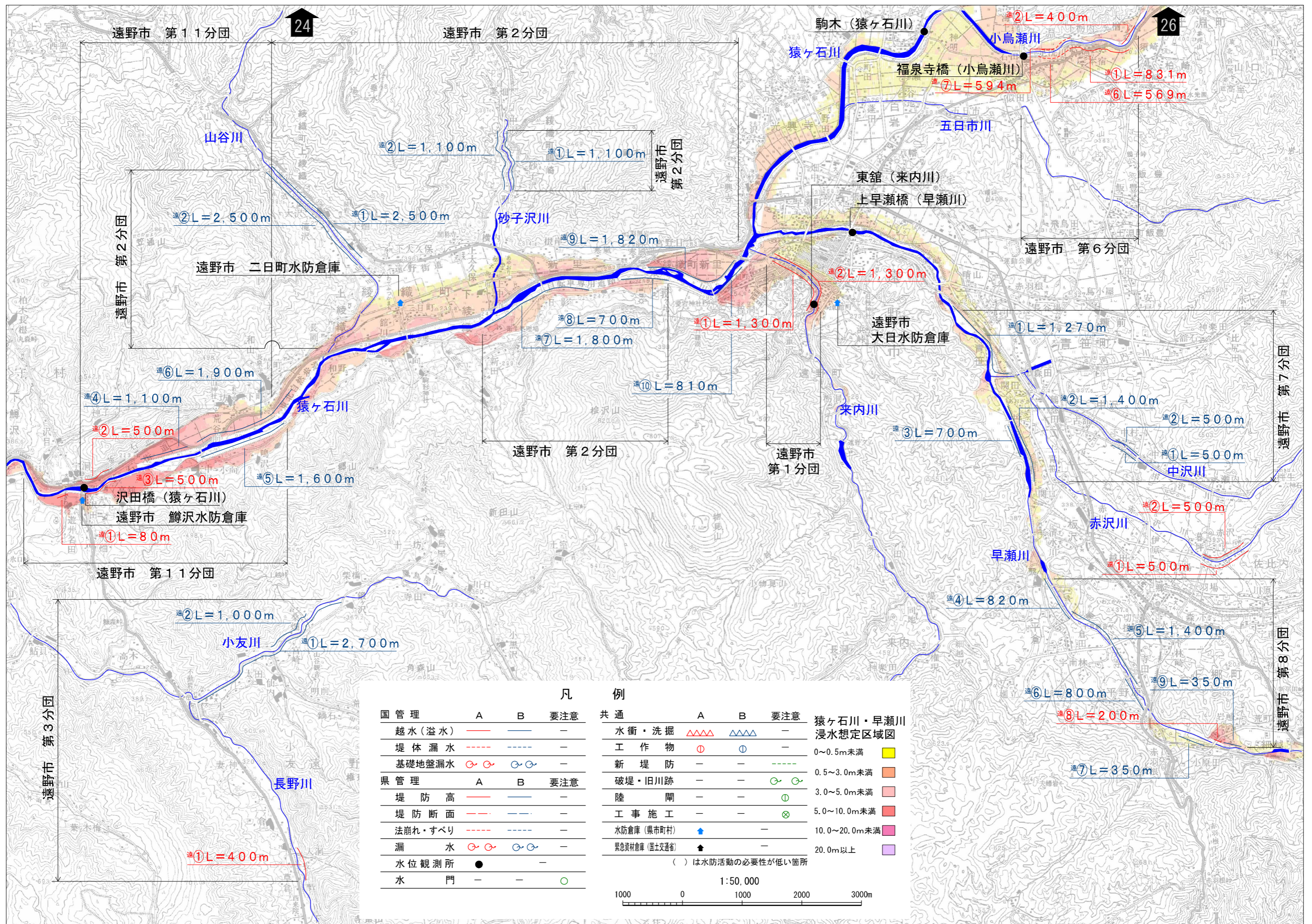
		凡 例					
		A	B	要注意	A	B	要注意
国管理	越水(溢水)	—	—	—	△△△	△△△	—
国管理	堤体漏水	—	—	—	—	—	—
国管理	基礎地盤漏水	—	—	—	—	—	—
県管理	堤防高	—	—	—	—	—	—
県管理	堤防断面	—	—	—	—	—	—
県管理	法崩れ・すべり	—	—	—	—	—	—
県管理	漏水	—	—	—	—	—	—
県管理	水位観測所	—	—	—	—	—	—
県管理	水門	—	—	—	—	—	—
共通	水衝・洗掘	—	—	—	—	—	—
共通	工作物	—	—	—	—	—	—
共通	新堤防	—	—	—	—	—	—
共通	破堤・旧川跡	—	—	—	—	—	—
共通	陸 閘	—	—	—	—	—	—
共通	工事施工	—	—	—	—	—	—
共通	水防倉庫(県市町村)	—	—	—	—	—	—
共通	緊急資材倉庫(国土交通省)	—	—	—	—	—	—

() は水防活動の必要性が低い箇所

1:50,000

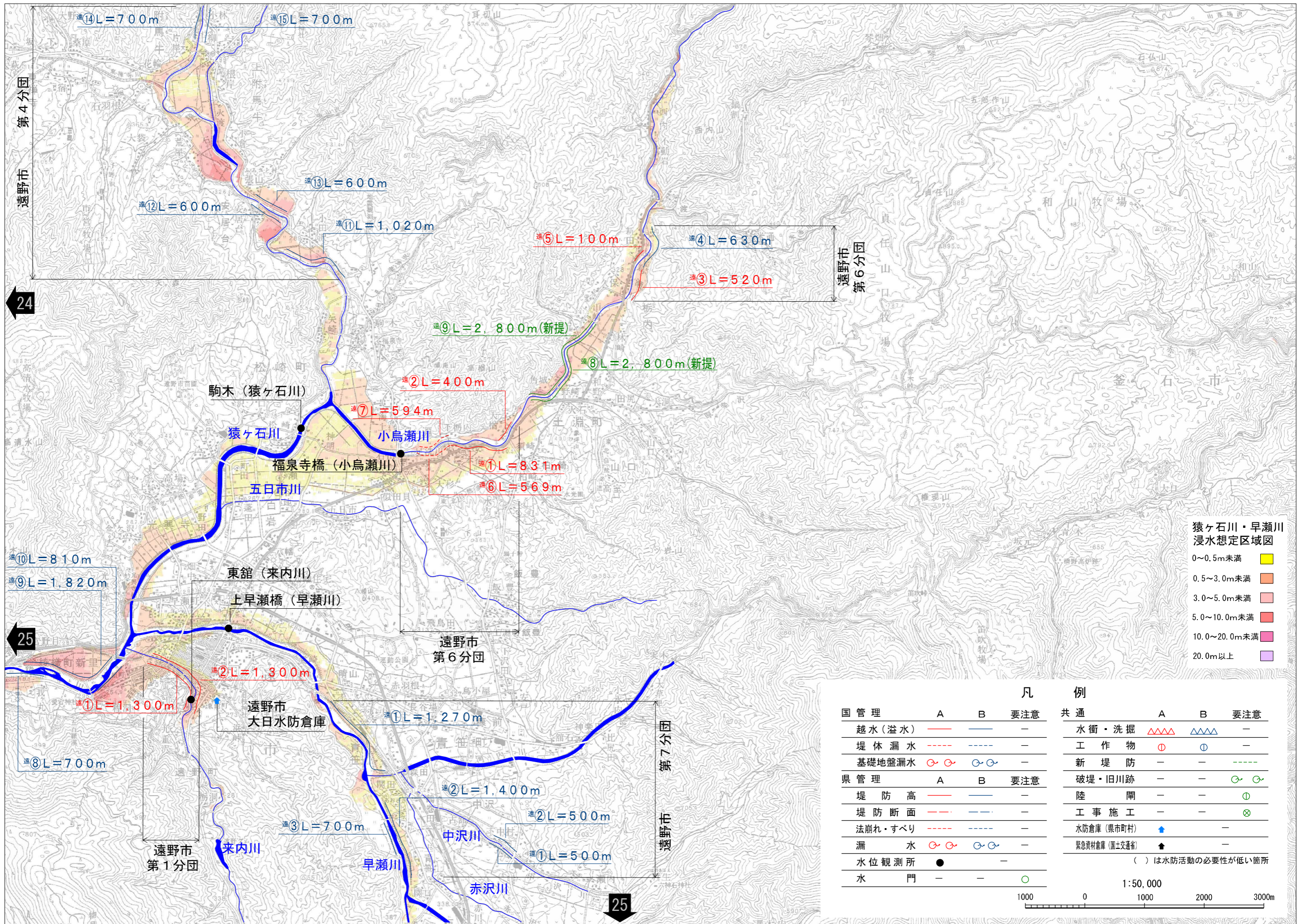
1000 0 1000 2000 3000m

「この地図は、国土地理院長の承認を得て、同院発行の5万分の1地形図を複製したものである。(承認番号 令1東複、第5号)」



凡例		国管理		県管理		共通		要注意	猿ヶ石川・早瀬川 浸水想定区域図
		A	B	A	B	A	B		
越水(溢水)	—	—	—	—	—	▲▲▲	▲▲▲	—	0~0.5m未満
堤体漏水	—	—	—	—	—	○	○	—	0.5~3.0m未満
基礎地盤漏水	—	—	—	○	○	—	—	—	3.0~5.0m未満
堤防高	—	—	—	—	—	—	—	—	5.0~10.0m未満
堤防断面	—	—	—	—	—	—	—	—	10.0~20.0m未満
法崩れ・すべり	—	—	—	—	—	—	—	—	20.0m以上
漏水	—	—	—	○	○	—	—	—	()は水防活動の必要性が低い箇所
水位観測所	●	—	—	—	—	—	—	—	
水門	—	—	—	—	—	—	—	—	

「この地図は、国土地理院長の承認を得て、同院発行の5万分の1地形図を複製したものである。(承認番号 令1東複、第5号)」



**猿ヶ石川・早瀬川
浸水想定区域図**

- 0~0.5m未満
- 0.5~3.0m未満
- 3.0~5.0m未満
- 5.0~10.0m未満
- 10.0~20.0m未満
- 20.0m以上

	凡 例		
	A	B	要注意
国管理			
越水(溢水)	—	—	—
堤体漏水	---	---	---
基礎地盤漏水	⊙ ⊙	⊙ ⊙	—
県管理			
堤防高	—	—	—
堤防断面	---	---	---
法崩れ・すべり	---	---	---
漏水	⊙ ⊙	⊙ ⊙	—
水位観測所	●	—	—
水門	—	—	○
共通			
水衝・洗掘	△△△	△△△	—
工作物	⊙	⊙	—
新堤防	—	—	---
破堤・旧川跡	—	—	⊙ ⊙
陸 閘	—	—	⊙
工事施工	—	—	⊗
水防倉庫(県市町村)	▲	—	—
緊急資材倉庫(国土交通省)	▲	—	—

() は水防活動の必要性が低い箇所

1:50,000

1000 0 1000 2000 3000m