

沿岸 12 市町村における土地取引件数の動向について(平成 27 年 10 月～12 月)

1 土地取引件数について

○個人・法人の取引件数は、ピーク時から減少傾向にあるが、依然として高い水準。【図 1】

○地方公共団体・国等の取引件数も減少傾向にあるが、依然として高い水準。【図 1】

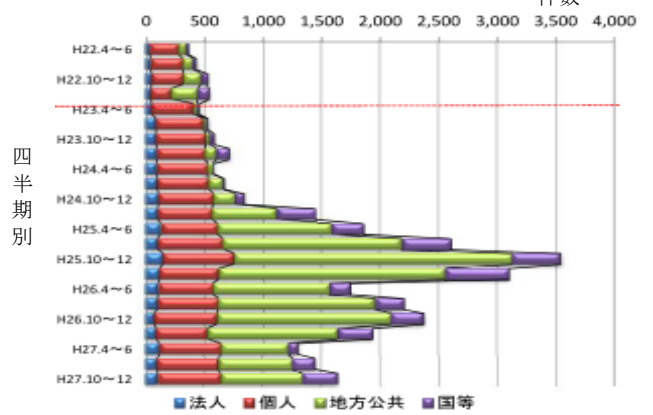
(1) 個人・法人の取引件数

個人・法人の取引件数は、平成 25 年 10 月～12 月をピークに減少傾向にあるが、震災前(平成 22 年 10 月～12 月)の約 2 倍弱であり、依然として高い水準。

(2) 地方公共団体・国等の取引件数

地方公共団体・国等の取引件数は、全体の約 6 割。主に防災集団移転促進事業に伴う移転元(宅地)の買取りによる。

【図 1】買主の区分別土地取引件数



2 法人取引の状況について

○ハウスメーカーや宅建業者による分譲・仲介用等の取得が継続。地元の宅建業者の取引割合が増加。【表 1】

○買占めや投機目的等の悪質な取引はなし。

(1) 利用目的

地元宅建業者等による小規模な分譲・仲介用の取得、被災企業の再建用地等の取得等、概ね適正な利用目的。

(2) 転売状況

- ・今期、宅建業者から宅建業者への転売は 4 件。
- ・震災以降確認された累計件数は 26 件。いずれも宅建業者からハウスメーカー等への仲介目的。うち 7 件は、最終転売先が域内の個人。

【表 1】ハウスメーカー・宅建業者の住所区分別取引件数

期間	県外	県内	地元	計
H23.3～12	25 件	21 件	42 件	88 件
H24.1～12	30 件	44 件	69 件	143 件
H25.1～12	36 件	43 件	66 件	145 件
H26.1～12	19 件	18 件	84 件	121 件
H27.1～12	19 件	17 件	81 件	117 件
計	129 件	143 件	342 件	614 件

3 地目別取引の状況について

○「宅地」の取引件数が最も多く全体の約 5 割を占めるが、取引面積は約 1 割弱にとどまる。【表 2】【図 2】

(1) 地目別取引件数

「宅地」の取引件数が最も多く、全体の約 5 割を占める。主に防災集団移転促進事業による移転元の買取り。

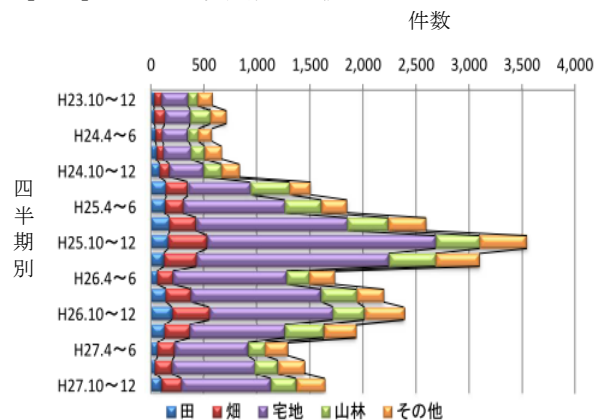
【表 2】買主の区分別地目別取引件数

(単位: 件)

区分	田	畑	宅地	山林	その他	全地目
公共	68	158	461	169	144	1,000
国	(7%)	(16%)	(46%)	(17%)	(14%)	(100%)
個人	28	39	378	68	127	640
法人	(4%)	(6%)	(59%)	(11%)	(20%)	(100%)
計	96	197	839	237	271	1,640
	(6%)	(12%)	(51%)	(14%)	(17%)	(100%)

※四捨五入の関係で各地目の計と合計が合わない場合があること。

【図 2】地目別取引件数の推移

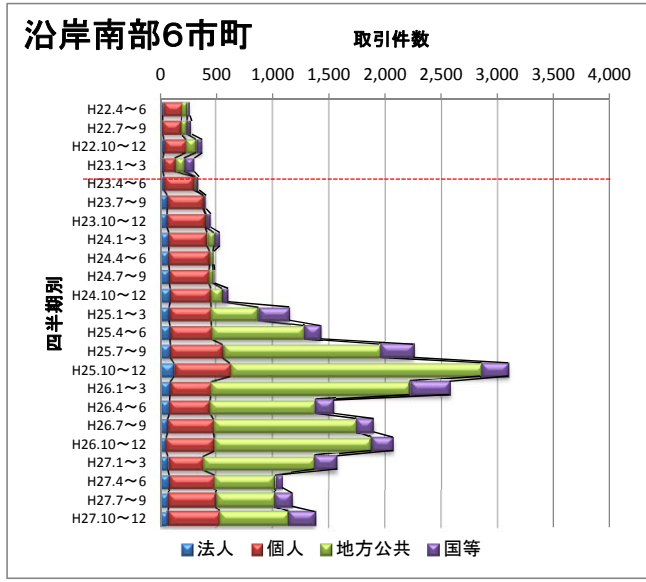


(2) 地目別取引面積

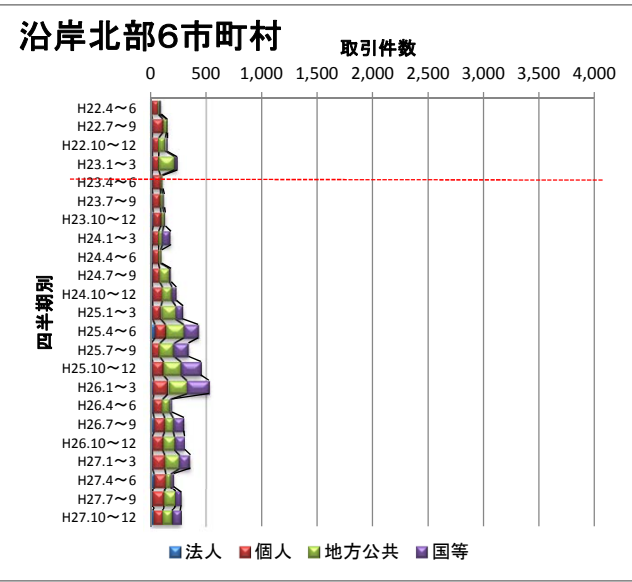
- ・「宅地」の取引面積は全体の約 13%にとどまる。
- ・最も多い取引面積は「山林」で、全体の約 60%を占める。10ha 以上の山林取引は、林業(現状維持) 1 件となっている。

※資料: 国土交通省「土地利用調整オンラインシステム概況調査集計結果」より作成

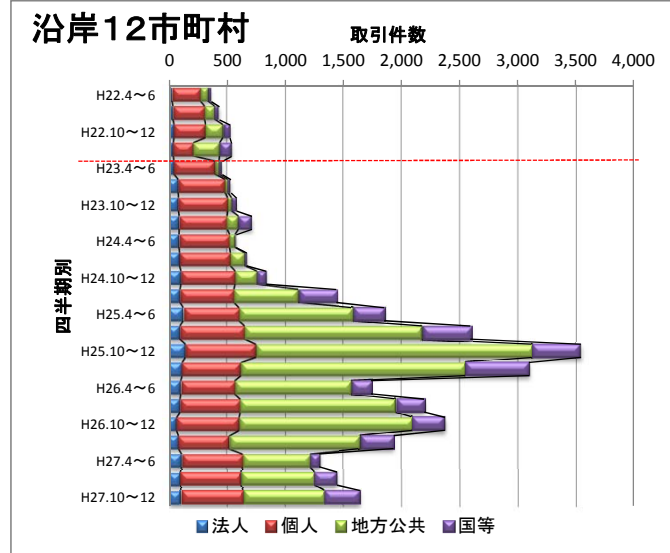
沿岸南部市町における土地取引件数の推移（四半期別）※H27.12末 速報値



四半期別	計	法人	個人	地方公共	国等
H22.4~6	263	24	177	50	12
H22.7~9	278	23	171	54	30
H22.10~12	371	34	204	89	44
H23.1~3	300	25	108	87	80
H23.4~6	343	35	270	19	19
H23.7~9	406	64	325	4	13
H23.10~12	447	62	346	7	32
H24.1~3	527	78	345	61	43
H24.4~6	474	78	369	27	0
H24.7~9	482	82	359	35	6
H24.10~12	601	90	367	100	44
H25.1~3	1,146	79	380	417	270
H25.4~6	1,424	88	375	821	140
H25.7~9	2,251	91	469	1,408	283
H25.10~12	3,095	126	497	2,239	233
H26.1~3	2,573	88	370	1,770	345
H26.4~6	1,542	84	367	933	158
H26.7~9	1,897	66	414	1,269	148
H26.10~12	2,068	55	432	1,393	188
H27.1~3	1,573	70	316	990	197
H27.4~6	1,083	81	409	531	62
H27.7~9	1,171	77	425	523	146
H27.10~12	1,374	75	453	620	226



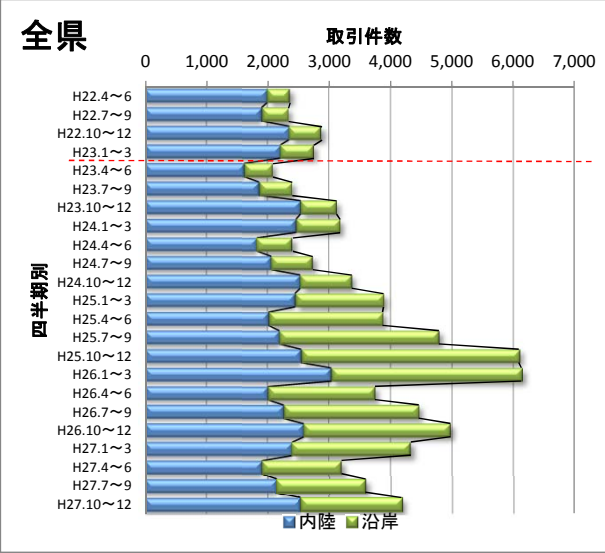
四半期別	計	法人	個人	地方公共	国等
H22.4~6	97	7	66	15	9
H22.7~9	152	16	101	32	3
H22.10~12	151	15	67	58	11
H23.1~3	236	17	64	138	17
H23.4~6	112	13	82	14	3
H23.7~9	124	20	76	21	7
H23.10~12	132	24	76	25	7
H24.1~3	183	14	66	35	68
H24.4~6	101	13	64	20	4
H24.7~9	184	13	76	87	8
H24.10~12	232	17	97	84	34
H25.1~3	291	20	81	129	61
H25.4~6	426	39	101	160	126
H25.7~9	341	7	84	125	125
H25.10~12	451	20	104	153	174
H26.1~3	524	29	133	166	196
H26.4~6	193	21	94	67	11
H26.7~9	298	33	102	74	89
H26.10~12	305	15	101	103	86
H27.1~3	358	17	118	130	93
H27.4~6	207	32	112	43	20
H27.7~9	274	24	100	106	44
H27.10~12	266	30	82	82	72



四半期別	計	法人	個人	地方公共	国等
H22.4~6	360	31	243	65	21
H22.7~9	430	39	272	86	33
H22.10~12	522	49	271	147	55
H23.1~3	536	42	172	225	97
H23.4~6	455	48	352	33	22
H23.7~9	530	84	401	25	20
H23.10~12	579	86	422	32	39
H24.1~3	710	92	411	96	111
H24.4~6	575	91	433	47	4
H24.7~9	666	95	435	122	14
H24.10~12	833	107	464	184	78
H25.1~3	1,437	99	461	546	331
H25.4~6	1,850	127	476	981	266
H25.7~9	2,592	98	553	1,533	408
H25.10~12	3,546	146	601	2,392	407
H26.1~3	3,097	117	503	1,936	541
H26.4~6	1,735	105	461	1,000	169
H26.7~9	2,195	99	516	1,343	237
H26.10~12	2,373	70	533	1,496	274
H27.1~3	1,931	87	434	1,120	290
H27.4~6	1,290	113	521	574	82
H27.7~9	1,445	101	525	629	190
H27.10~12	1,640	105	535	702	298

四半期別	計	法人	個人	地方公共	国等
H24.1~12	2,784	385	1,743	449	207
H25.1~12	9,425	470	2,091	5,452	1,412
H26.1~12	9,400	391	2,013	5,775	1,221
H27.1~12	6,306	406	2,015	3,025	860
対前年同期	67.1%	103.8%	100.1%	52.4%	70.4%

四半期別	計	法人	個人	地方公共	国等
H24.10~12	833	107	464	184	78
H25.10~12	3,546	146	601	2,392	407
H26.10~12	2,373	70	533	1,496	274
H27.10~12	1,640	105	535	702	298
対前年同期	69.1%	150.0%	100.4%	46.9%	108.8%



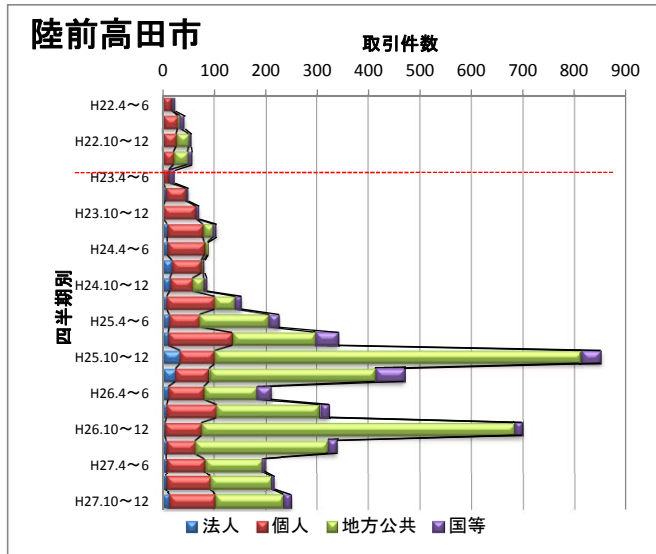
四半期別	全県	内陸	沿岸
H22.4~6	2,359	1,999	360
H22.7~9	2,334	1,904	430
H22.10~12	2,879	2,357	522
H23.1~3	2,749	2,213	536
H23.4~6	2,078	1,623	455
H23.7~9	2,393	1,863	530
H23.10~12	3,118	2,539	579
H24.1~3	3,175	2,465	710
H24.4~6	2,404	1,829	575
H24.7~9	2,730	2,064	666
H24.10~12	3,367	2,534	833
H25.1~3	3,884	2,447	1,437
H25.4~6	3,868	2,018	1,850
H25.7~9	4,788	2,196	2,592
H25.10~12	6,094	2,548	3,546
H26.1~3	6,133	3,036	3,097
H26.4~6	3,744	2,009	1,735
H26.7~9	4,459	2,264	2,195
H26.10~12	4,975	2,590	2,385
H27.1~3	4,330	2,399	1,931
H27.4~6	3,198	1,908	1,290
H27.7~9	3,589	2,144	1,445
H27.10~12	4,175	2,535	1,640

四半期別	全県	内陸	沿岸
H24.1~12	11,676	8,892	2,784
H25.1~12	18,634	9,209	9,425
H26.1~12	19,311	9,899	9,412
H27.1~12	15,292	8,986	6,306
対前年同期	79.2%	90.8%	67.0%

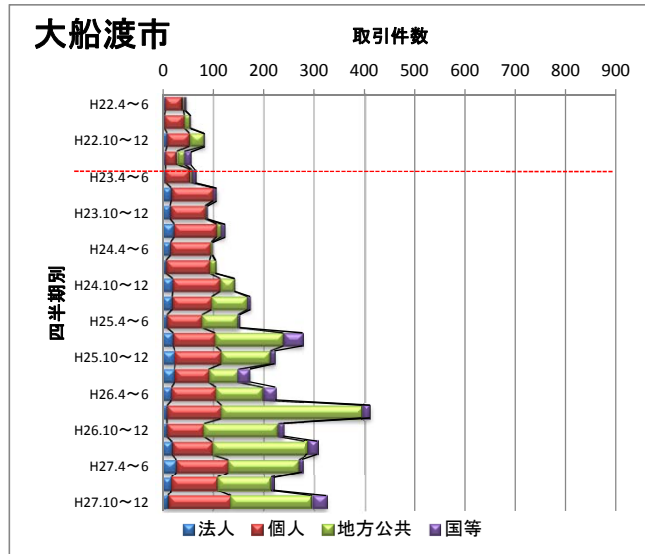
四半期別	全県	内陸	沿岸
H24.10~12	3,367	2,534	833
H25.10~12	6,094	2,548	3,546
H26.10~12	4,975	2,590	2,385
H27.10~12	4,175	2,535	1,640
対前年同期	83.9%	97.9%	68.8%

※出所：国土交通省提供の土地利用調整onlineシステムより作成
注1：マンション等の集合住宅は除く

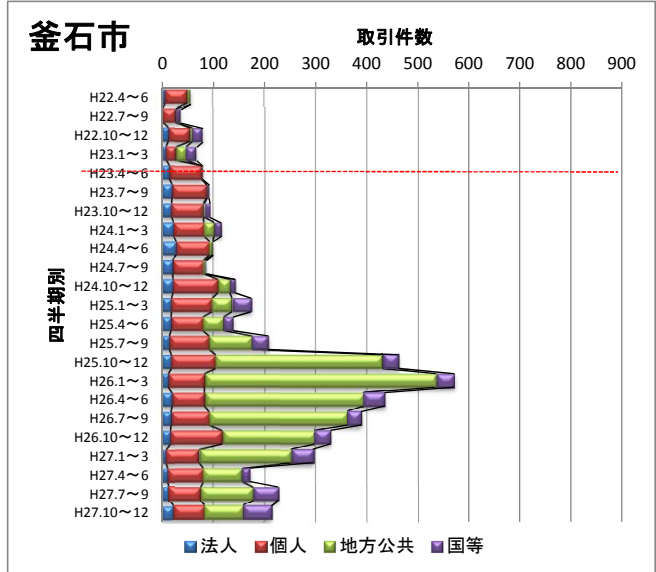
沿岸南部市町における土地取引件数の推移（四半期別）※H27.12末 速報値



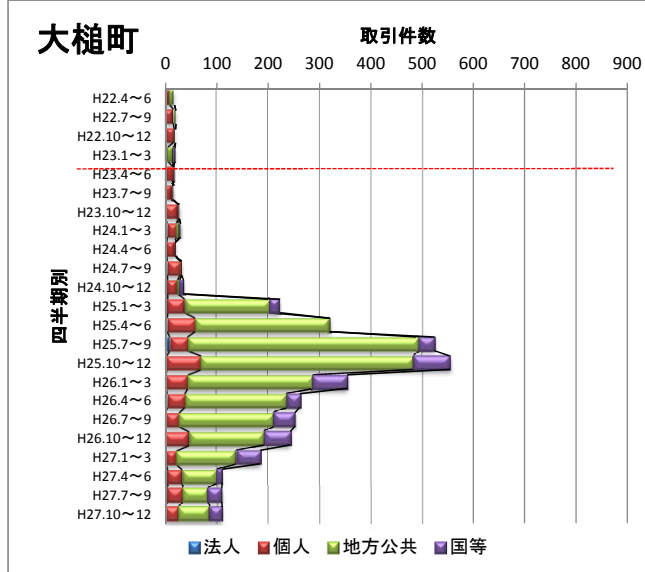
四半期別	計	法人	個人	地方公共	国等
H22.4~6	24	2	16	1	5
H22.7~9	43	1	29	5	8
H22.10~12	55	1	26	24	4
H23.1~3	56	1	21	27	7
H23.4~6	23	2	11	1	9
H23.7~9	49	6	39	1	3
H23.10~12	70	2	63	0	5
H24.1~3	104	10	68	20	6
H24.4~6	87	10	71	6	0
H24.7~9	81	19	56	4	2
H24.10~12	85	15	43	22	5
H25.1~3	152	9	92	39	12
H25.4~6	225	14	58	133	20
H25.7~9	340	12	122	164	42
H25.10~12	851	35	66	714	36
H26.1~3	468	26	64	323	55
H26.4~6	209	12	68	101	28
H26.7~9	322	9	96	201	16
H26.10~12	698	5	70	609	14
H27.1~3	338	8	55	258	17
H27.4~6	197	8	73	110	6
H27.7~9	217	6	86	120	5
H27.10~12	248	14	88	133	13



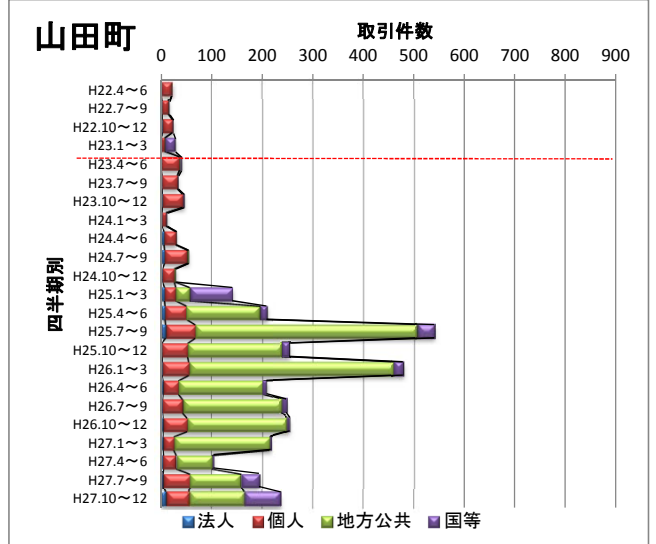
四半期別	計	法人	個人	地方公共	国等
H22.4~6	45	6	34	2	3
H22.7~9	55	4	38	11	2
H22.10~12	83	9	43	29	2
H23.1~3	55	6	23	13	13
H23.4~6	64	6	48	3	7
H23.7~9	106	17	82	1	6
H23.10~12	88	15	68	2	3
H24.1~3	123	23	83	9	8
H24.4~6	98	16	79	3	0
H24.7~9	104	7	85	12	0
H24.10~12	142	20	93	28	1
H25.1~3	173	19	77	71	6
H25.4~6	152	9	68	71	4
H25.7~9	277	21	82	135	39
H25.10~12	221	25	90	97	9
H26.1~3	173	24	66	59	24
H26.4~6	223	18	87	93	25
H26.7~9	411	9	107	282	13
H26.10~12	239	9	72	147	11
H27.1~3	306	19	78	191	18
H27.4~6	276	28	101	140	7
H27.7~9	219	18	92	105	4
H27.10~12	324	10	125	162	27



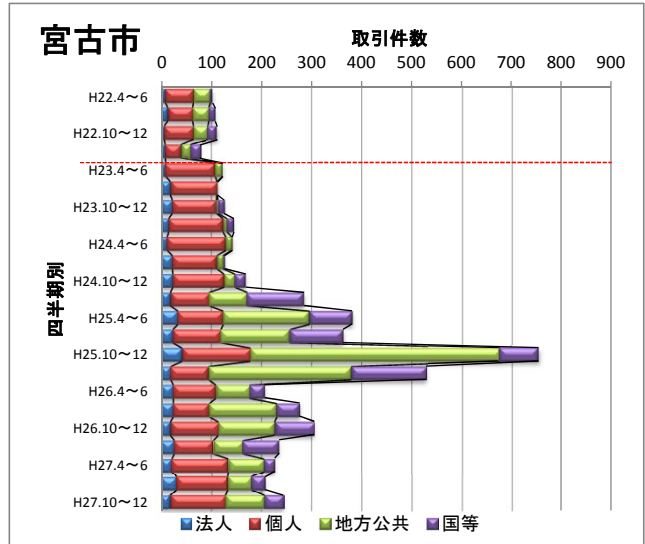
四半期別	計	法人	個人	地方公共	国等
H22.4~6	55	7	43	5	0
H22.7~9	36	2	26	1	7
H22.10~12	79	13	41	6	19
H23.1~3	67	9	20	19	19
H23.4~6	79	15	63	0	1
H23.7~9	91	20	67	1	3
H23.10~12	93	19	62	2	10
H24.1~3	115	23	59	20	13
H24.4~6	99	29	64	6	0
H24.7~9	86	21	60	4	1
H24.10~12	142	22	87	23	10
H25.1~3	173	19	79	38	37
H25.4~6	138	18	62	40	18
H25.7~9	207	15	77	83	32
H25.10~12	462	19	86	327	30
H26.1~3	571	13	70	454	34
H26.4~6	435	20	63	311	41
H26.7~9	389	18	74	271	26
H26.10~12	329	17	100	183	29
H27.1~3	294	9	64	180	41
H27.4~6	171	12	69	75	15
H27.7~9	226	14	62	101	49
H27.10~12	213	22	60	77	54



四半期別	計	法人	個人	地方公共	国等
H22.4~6	17	1	8	8	0
H22.7~9	20	1	16	3	0
H22.10~12	19	2	16	1	0
H23.1~3	18	1	5	9	3
H23.4~6	15	3	12	0	0
H23.7~9	14	1	13	0	0
H23.10~12	26	1	25	0	0
H24.1~3	29	5	18	4	2
H24.4~6	19	4	15	0	0
H24.7~9	31	5	25	1	0
H24.10~12	35	6	19	3	7
H25.1~3	223	6	33	165	19
H25.4~6	320	5	54	261	0
H25.7~9	524	10	34	449	31
H25.10~12	554	4	67	414	69
H26.1~3	354	3	42	244	65
H26.4~6	261	5	34	196	26
H26.7~9	252	2	26	184	40
H26.10~12	243	1	47	144	51
H27.1~3	184	3	20	115	46
H27.4~6	110	6	28	66	10
H27.7~9	109	3	30	50	26
H27.10~12	110	1	26	59	24



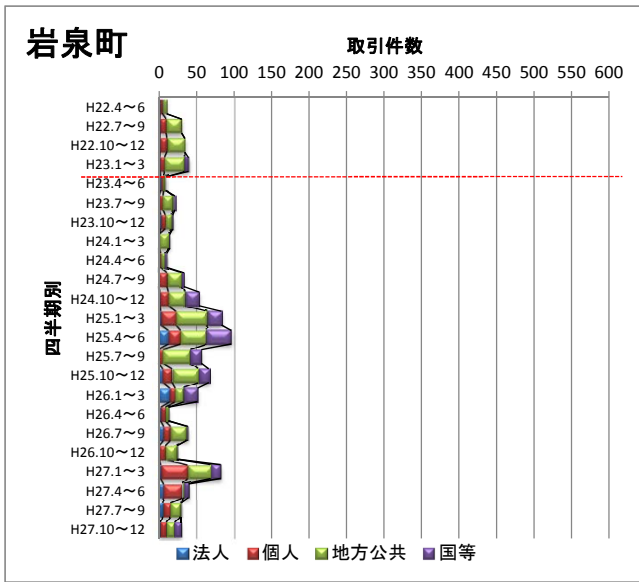
四半期別	計	法人	個人	地方公共	国等
H22.4~6	20	0	20	0	0
H22.7~9	17	2	13	1	1
H22.10~12	24	3	20	0	1
H23.1~3	28	0	8	1	19
H23.4~6	40	0	37	1	2
H23.7~9	34	2	31	0	1
H23.10~12	45	3	40	0	2
H24.1~3	12	2	9	0	1
H24.4~6	30	7	23	0	0
H24.7~9	54	8	44	2	0
H24.10~12	29	4	23	2	0
H25.1~3	140	8	22	27	83
H25.4~6	208	9	42	144	13
H25.7~9	540	10	58	439	33
H25.10~12	253	2	51	187	13
H26.1~3	478	3	52	406	17
H26.4~6	208	5	30	165	8
H26.7~9	247	4	39	196	8
H26.10~12	254	5	47	198	4
H27.1~3	216	5	21	187	3
H27.4~6	103	6	25	69	3
H27.7~9	193	5	53	100	35
H27.10~12	236	10	45	110	71



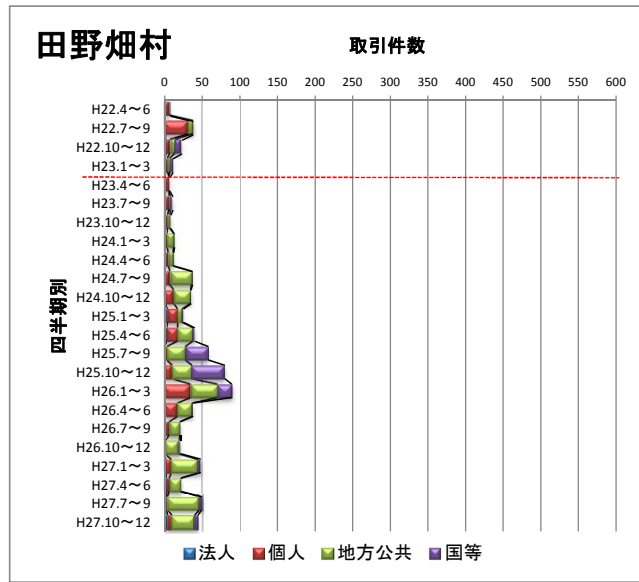
四半期別	計	法人	個人	地方公共	国等
H22.4~6	102	8	56	34	4
H22.7~9	107	13	49	33	12
H22.10~12	111	6	58	29	18
H23.1~3	76	8	31	18	19
H23.4~6	122	9	99	14	0
H23.7~9	112	9	99	1	0
H23.10~12	125	22	88	3	12
H24.1~3	144	15	108	8	13
H24.4~6	141	12	117	12	0
H24.7~9	126	22	89	12	3
H24.10~12	168	23	102	22	21
H25.1~3	285	18	77	77	113
H25.4~6	381	33	91	172	85
H25.7~9	363	23	96	138	106
H25.10~12	754	41	137	500	76
H26.1~3	529	19	76	284	150
H26.4~6	206	24	85	67	30
H26.7~9	276	24	72	135	45
H26.10~12	305	18	96	112	79
H27.1~3	235	26	78	59	72
H27.4~6	226	21	113	71	21
H27.7~9	207	31	102	47	27
H27.10~12	243	18	109	79	37

※出所：当該データ：国土交通省提供の土地利用調整onlineシステム（概況調査集計結果提供システム）より作成
注1：マンション等の集合住宅は除く

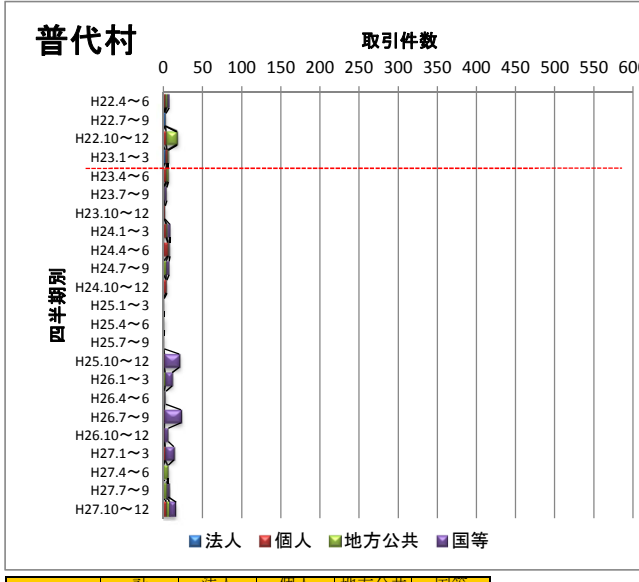
沿岸北部市町村における土地取引件数の推移（四半期別）※H27.12末 速報値



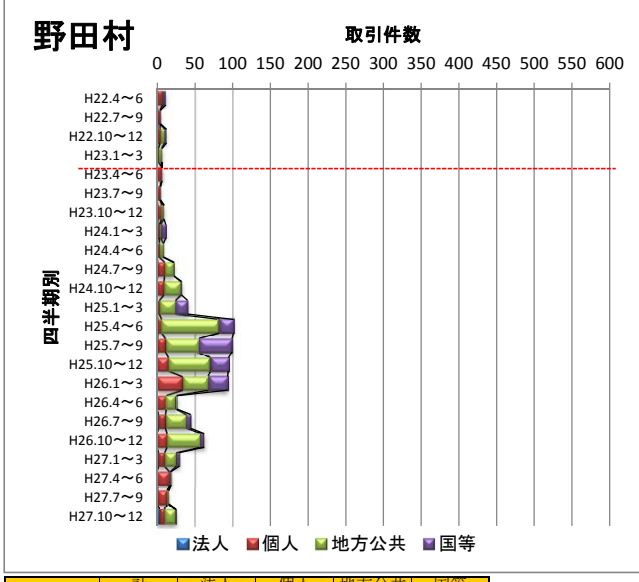
四半期別	計	法人	個人	地方公共	国等
H22.4~6	10	2	3	5	0
H22.7~9	30	2	8	20	0
H22.10~12	34	2	9	23	0
H23.1~3	39	2	6	27	4
H23.4~6	9	3	4	2	0
H23.7~9	21	1	5	13	2
H23.10~12	18	3	6	8	1
H24.1~3	14	1	0	12	1
H24.4~6	10	1	2	5	2
H24.7~9	33	0	11	19	3
H24.10~12	53	2	11	23	17
H25.1~3	83	3	20	42	18
H25.4~6	96	13	16	35	32
H25.7~9	56	0	6	37	13
H25.10~12	66	6	12	35	13
H26.1~3	51	15	7	12	17
H26.4~6	12	3	6	3	0
H26.7~9	38	7	9	21	1
H26.10~12	24	1	8	15	0
H27.1~3	82	3	35	32	12
H27.4~6	39	7	25	2	5
H27.7~9	29	5	11	13	0
H27.10~12	29	2	8	11	8



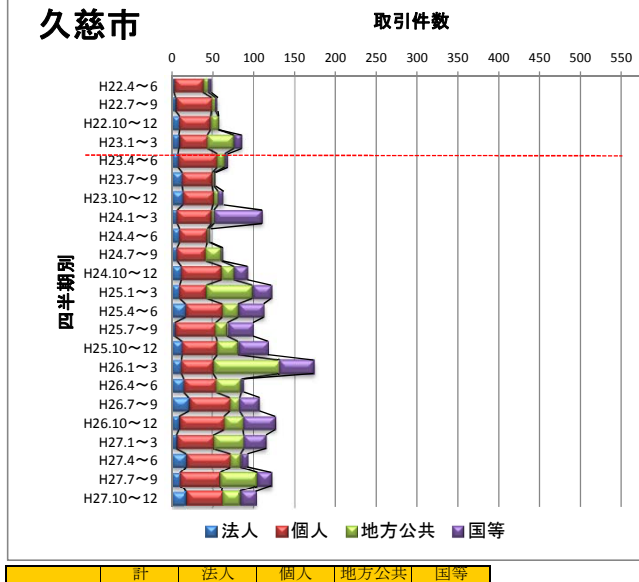
四半期別	計	法人	個人	地方公共	国等
H22.4~6	8	0	7	0	1
H22.7~9	38	1	31	6	0
H22.10~12	23	2	6	7	8
H23.1~3	11	1	4	3	3
H23.4~6	7	1	6	0	0
H23.7~9	11	1	6	2	2
H23.10~12	8	0	5	3	0
H24.1~3	13	1	3	9	0
H24.4~6	12	1	5	6	0
H24.7~9	37	0	8	28	1
H24.10~12	35	1	12	22	0
H25.1~3	25	5	13	6	1
H25.4~6	40	4	14	20	2
H25.7~9	58	0	4	24	30
H25.10~12	80	1	10	26	43
H26.1~3	89	0	35	35	19
H26.4~6	38	1	17	19	1
H26.7~9	21	1	6	14	0
H26.10~12	21	0	2	18	1
H27.1~3	48	2	8	35	3
H27.4~6	22	4	3	15	0
H27.7~9	49	2	2	42	3
H27.10~12	44	4	6	30	4



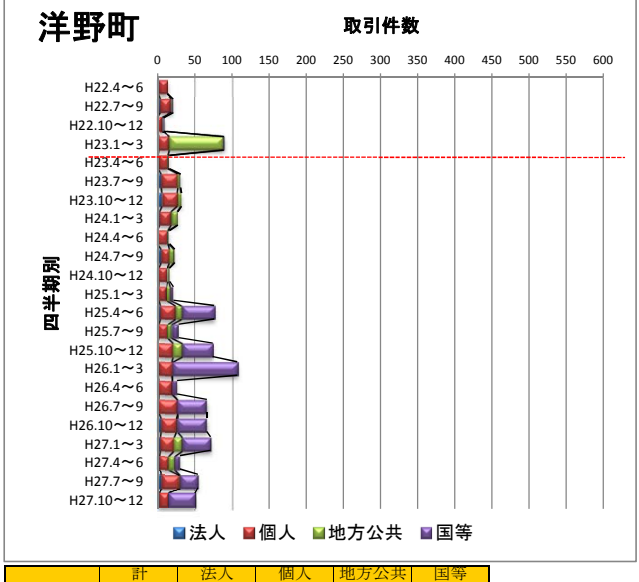
四半期別	計	法人	個人	地方公共	国等
H22.4~6	7	1	2	2	2
H22.7~9	3	3	0	0	0
H22.10~12	17	0	4	13	0
H23.1~3	6	3	2	1	0
H23.4~6	6	0	4	2	0
H23.7~9	4	0	1	1	2
H23.10~12	2	0	2	0	0
H24.1~3	8	1	3	1	3
H24.4~6	8	1	5	1	1
H24.7~9	7	0	1	3	3
H24.10~12	4	0	4	0	0
H25.1~3	1	0	1	0	0
H25.4~6	1	0	0	1	0
H25.7~9	1	0	1	0	0
H25.10~12	20	0	2	0	18
H26.1~3	11	1	0	2	8
H26.4~6	3	0	0	2	1
H26.7~9	22	0	2	0	20
H26.10~12	6	0	2	0	4
H27.1~3	13	0	3	0	10
H27.4~6	6	0	1	5	0
H27.7~9	6	0	1	3	2
H27.10~12	16	0	4	5	7



四半期別	計	法人	個人	地方公共	国等
H22.4~6	11	0	7	1	3
H22.7~9	4	1	3	0	0
H22.10~12	12	1	3	6	2
H23.1~3	6	0	2	4	0
H23.4~6	6	0	6	0	0
H23.7~9	4	0	4	0	0
H23.10~12	9	1	5	3	0
H24.1~3	11	1	2	2	6
H24.4~6	8	0	3	5	0
H24.7~9	22	1	9	12	0
H24.10~12	32	0	9	22	1
H25.1~3	40	0	3	21	16
H25.4~6	101	1	5	77	18
H25.7~9	99	1	10	45	43
H25.10~12	94	0	15	55	24
H26.1~3	93	0	33	35	25
H26.4~6	26	0	12	13	1
H26.7~9	44	2	9	27	6
H26.10~12	62	0	13	45	4
H27.1~3	29	2	8	15	4
H27.4~6	18	0	16	1	1
H27.7~9	15	1	12	2	0
H27.10~12	25	3	7	14	1



四半期別	計	法人	個人	地方公共	国等
H22.4~6	48	3	35	7	3
H22.7~9	56	5	44	5	2
H22.10~12	57	10	38	9	0
H23.1~3	85	9	35	32	9
H23.4~6	68	8	48	9	3
H23.7~9	53	13	37	2	1
H23.10~12	63	14	37	6	6
H24.1~3	110	7	42	3	58
H24.4~6	47	10	34	2	1
H24.7~9	62	7	35	19	1
H24.10~12	92	12	49	15	16
H25.1~3	121	10	33	55	23
H25.4~6	112	17	45	19	31
H25.7~9	99	4	50	14	31
H25.10~12	117	13	43	25	36
H26.1~3	173	12	39	81	41
H26.4~6	88	15	40	30	3
H26.7~9	107	21	50	12	24
H26.10~12	126	9	55	23	39
H27.1~3	115	6	45	37	27
H27.4~6	92	18	54	12	8
H27.7~9	121	11	49	45	16
H27.10~12	102	18	44	22	18

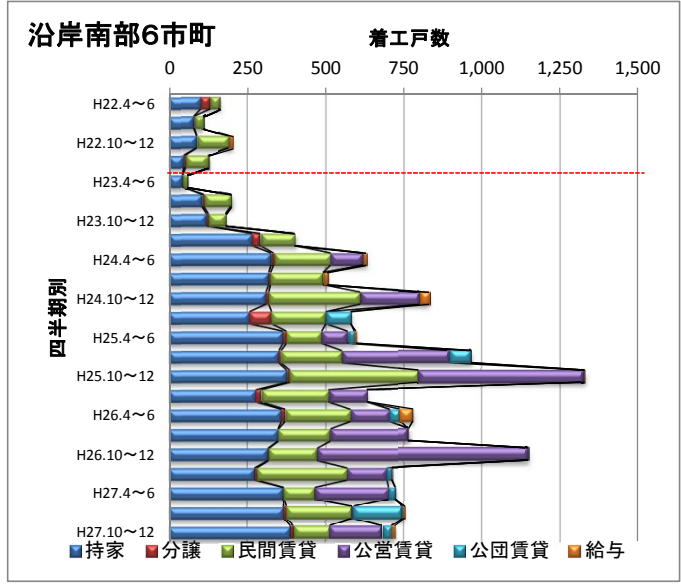


四半期別	計	法人	個人	地方公共	国等
H22.4~6	13	1	12	0	0
H22.7~9	21	4	15	1	1
H22.10~12	8	0	7	0	1
H23.1~3	89	2	15	71	1
H23.4~6	16	1	14	1	0
H23.7~9	31	5	23	3	0
H23.10~12	32	6	18	5	0
H24.1~3	27	3	16	8	0
H24.4~6	17	0	15	1	0
H24.7~9	23	5	12	6	0
H24.10~12	16	2	12	2	0
H25.1~3	21	2	11	5	3
H25.4~6	76	4	21	8	43
H25.7~9	28	2	13	5	8
H25.10~12	74	0	22	12	40
H26.1~3	107	1	19	1	86
H26.4~6	26	2	19	0	5
H26.7~9	66	2	26	0	38
H26.10~12	66	5	21	2	38
H27.1~3	71	4	19	11	37
H27.4~6	30	3	13	8	6
H27.7~9	54	5	25	1	23
H27.10~12	50	3	13	0	34

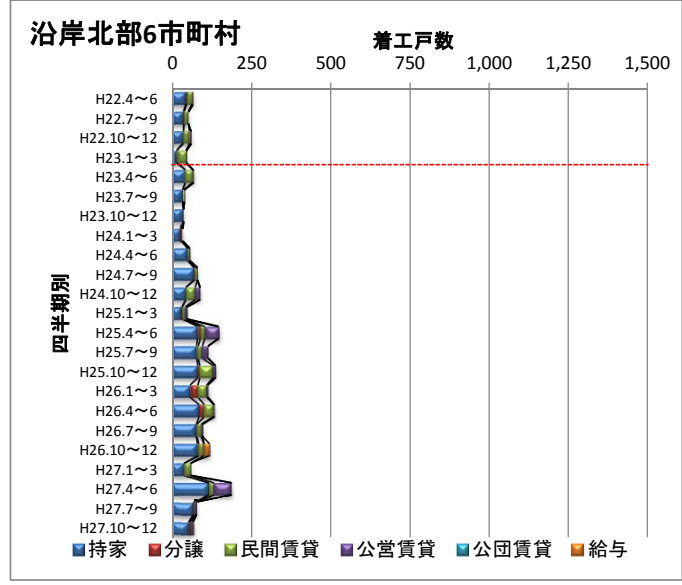
※出所：当該データは国土交通省提供の土地利用調整onlineシステム（概況調査集計結果提供システム）より作成

注1：マンション等の集合住宅は除く

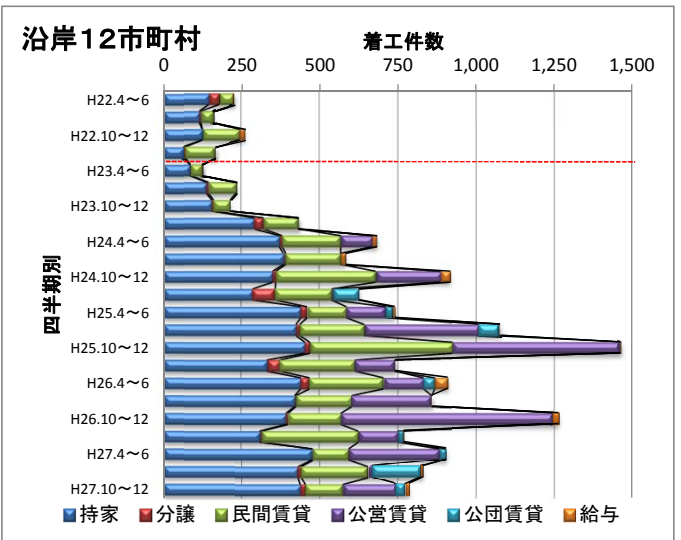
沿岸市町村における新築住宅着工数の推移（四半期別）



四半期別	計	持家	分譲	民間賃貸	公営賃貸	公団賃貸	給与
H22.4~6	164	103	30	30	0	0	1
H22.7~9	107	80	2	25	0	0	0
H22.10~12	203	89	1	100	0	0	13
H23.1~3	124	48	6	69	0	0	1
H23.4~6	57	44	2	11	0	0	0
H23.7~9	198	106	6	86	0	0	0
H23.10~12	181	121	6	54	0	0	0
H24.1~3	400	265	26	109	0	0	0
H24.4~6	629	325	8	181	102	0	13
H24.7~9	504	318	6	166	0	0	14
H24.10~12	831	309	9	290	193	0	30
H25.1~3	579	257	70	172	0	80	0
H25.4~6	596	363	11	112	82	21	7
H25.7~9	966	350	7	193	350	65	1
H25.10~12	1,330	375	10	414	529	0	2
H26.1~3	631	277	17	213	123	0	1
H26.4~6	779	358	12	207	125	36	41
H26.7~9	765	347	2	165	250	0	1
H26.10~12	1,148	315	3	153	677	0	0
H27.1~3	711	273	7	287	126	16	2
H27.4~6	721	363	3	98	234	22	1
H27.7~9	753	366	8	211	8	155	5
H27.10~12	720	387	11	117	168	28	9



四半期別	計	持家	分譲	民間賃貸	公営賃貸	公団賃貸	給与
H22.4~6	64	42	3	17	0	0	2
H22.7~9	50	35	3	12	0	0	0
H22.10~12	59	35	0	18	4	0	2
H23.1~3	43	15	2	26	0	0	0
H23.4~6	67	41	0	24	0	0	2
H23.7~9	37	32	1	4	0	0	0
H23.10~12	35	34	0	1	0	0	0
H24.1~3	32	27	4	1	0	0	0
H24.4~6	54	47	1	6	0	0	0
H24.7~9	78	67	2	9	0	0	0
H24.10~12	86	42	1	28	15	0	0
H25.1~3	46	30	2	8	6	0	0
H25.4~6	143	78	9	13	43	0	0
H25.7~9	111	75	5	13	18	0	0
H25.10~12	133	79	6	40	8	0	0
H26.1~3	110	55	24	27	4	0	0
H26.4~6	130	83	16	29	2	0	0
H26.7~9	94	74	2	13	5	0	0
H26.10~12	116	78	4	15	1	0	18
H27.1~3	57	36	1	20	0	0	0
H27.4~6	183	112	1	16	54	0	0
H27.7~9	76	64	3	2	6	0	1
H27.10~12	65	50	6	2	5	0	2

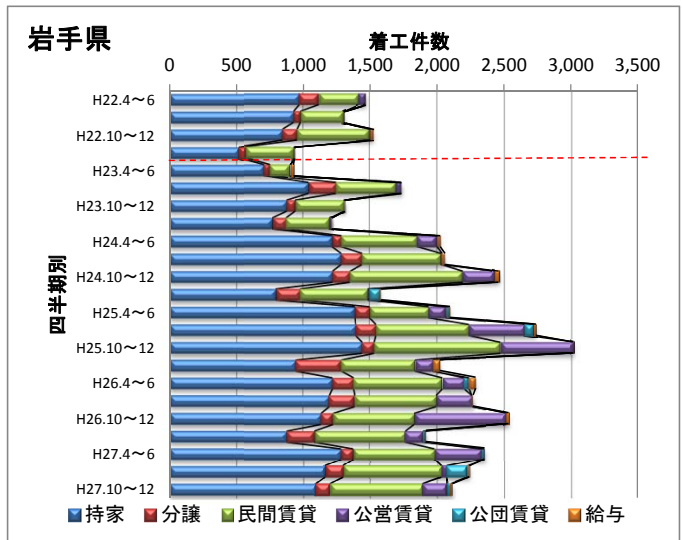


四半期別	計	持家	分譲	民間賃貸	公営賃貸	公団賃貸	給与
H22.4~6	228	145	33	47	0	0	3
H22.7~9	157	115	5	37	0	0	0
H22.10~12	262	124	1	118	4	0	15
H23.1~3	167	63	8	95	0	0	1
H23.4~6	124	85	2	35	0	0	2
H23.7~9	235	138	7	90	0	0	0
H23.10~12	216	155	6	55	0	0	0
H24.1~3	432	292	30	110	0	0	0
H24.4~6	683	372	9	187	102	0	13
H24.7~9	582	385	8	175	0	0	14
H24.10~12	917	351	10	318	208	0	30
H25.1~3	625	287	72	180	6	80	0
H25.4~6	739	441	20	125	125	21	7
H25.7~9	1,077	425	12	206	368	65	1
H25.10~12	1,463	454	16	454	537	0	2
H26.1~3	741	332	41	240	127	0	1
H26.4~6	909	441	28	236	127	36	41
H26.7~9	859	421	4	178	255	0	1
H26.10~12	1,264	393	7	168	678	0	18
H27.1~3	768	309	8	307	126	16	2
H27.4~6	904	475	4	114	288	22	1
H27.7~9	829	430	11	213	14	155	6
H27.10~12	785	437	17	119	173	28	11

四半期別	計	持家	分譲	民間賃貸	公営賃貸	公団賃貸	給与
H24.1~12	2,614	1,400	57	790	310	0	57
H25.1~12	3,904	1,607	120	965	1,036	166	10
H26.1~12	3,773	1,587	80	822	1,187	36	61
H27.1~12	3,286	1,651	40	753	601	221	20
対前年同期比	87.1%	104.0%	50.0%	91.6%	50.6%	613.9%	32.8%

四半期別	計	持家	分譲	民間賃貸	公営賃貸	公団賃貸	給与
H24.10~12	917	351	10	318	208	0	30
H25.10~12	1,463	454	16	454	537	0	2
H26.10~12	1,264	393	7	168	678	0	18
H27.10~12	785	437	17	119	173	28	11
対前年同期比	62.1%	111.2%	242.9%	70.8%	25.5%	#DIV/0!	61.1%

※出典：建築動態統計調査結果（県建築住宅課）より作成

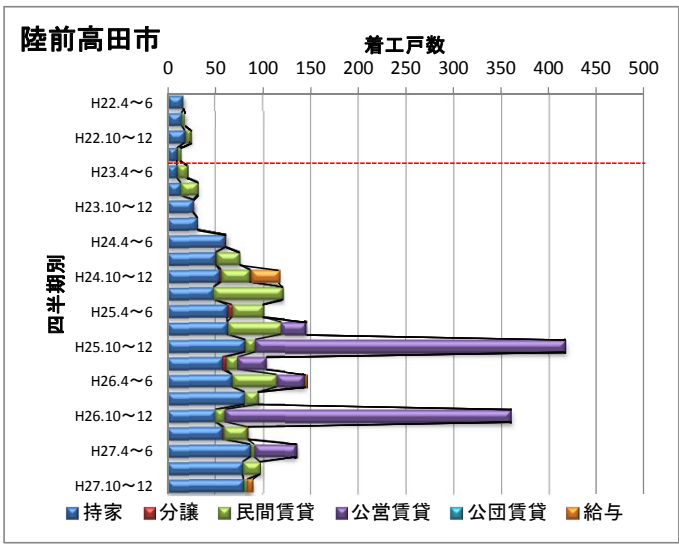


四半期別	計	持家	分譲	民間賃貸	公営賃貸	公団賃貸	給与
H22.4~6	1,467	974	146	294	50	0	3
H22.7~9	1,302	932	50	317	0	0	3
H22.10~12	1,527	850	108	539	11	0	19
H23.1~3	932	522	53	356	0	0	1
H23.4~6	925	712	45	148	0	0	20
H23.7~9	1,733	1,041	206	449	36	0	1
H23.10~12	1,308	879	63	360	5	0	1
H24.1~3	1,212	773	102	325	10	0	2
H24.4~6	2,022	1,218	68	570	146	0	20
H24.7~9	2,059	1,285	159	587	7	0	21
H24.10~12	2,459	1,221	131	840	235	0	32
H25.1~3	1,581	798	181	506	7	80	9
H25.4~6	2,096	1,389	110	439	128	21	9
H25.7~9	2,738	1,395	151	691	419	65	17
H25.10~12	3,015	1,444	89	938	542	0	2
H26.1~3	2,021	948	339	550	133	0	51
H26.4~6	2,287	1,220	158	662	163	36	48
H26.7~9	2,269	1,197	190	606	267	0	9
H26.10~12	2,534	1,136	90	604	681	0	23
H27.1~3	1,916	880	205	680	132	16	3
H27.4~6	2,354	1,284	90	607	348	22	3
H27.7~9	2,241	1,164	138	733	42	155	9
H27.10~12	2,117	1,097	108	688	183	28	13

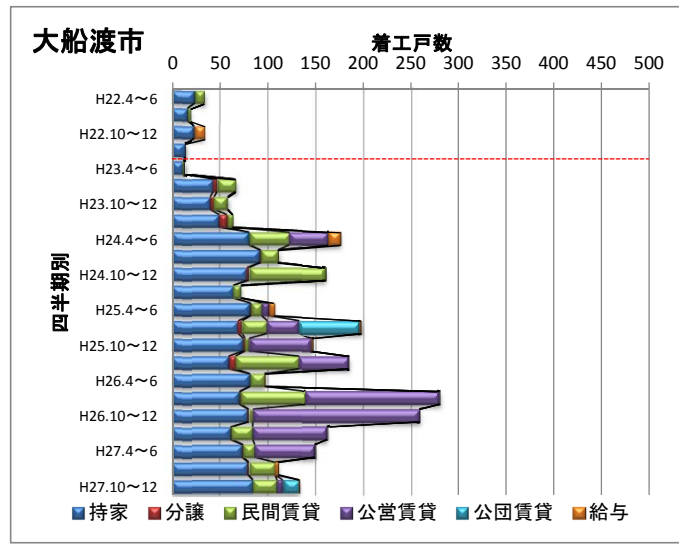
四半期別	計	持家	分譲	民間賃貸	公営賃貸	公団賃貸	給与
H24.1~12	7,752	4,497	460	2,322	398	0	75
H25.1~12	9,430	5,026	531	2,574	1,096	166	37
H26.1~12	9,111	4,501	777	2,422	1,244	36	131
H27.1~12	8,628	4,425	541	2,708	705	221	28
対前年同期比	94.7%	98.6%	69.6%	111.8%	56.7%	613.9%	21.4%

四半期別	計	持家	分譲	民間賃貸	公営賃貸	公団賃貸	給与
H24.10~12	2,459	1,221	131	840	235	0	32
H25.10~12	3,015	1,444	89	938	542	0	2
H26.10~12	2,534	1,136	90	604	681	0	23
H27.10~12	2,117	1,097	108	688	183	28	13
対前年同期比	83.5%	96.6%	120.0%	113.9%	26.9%	#DIV/0!	56.5%

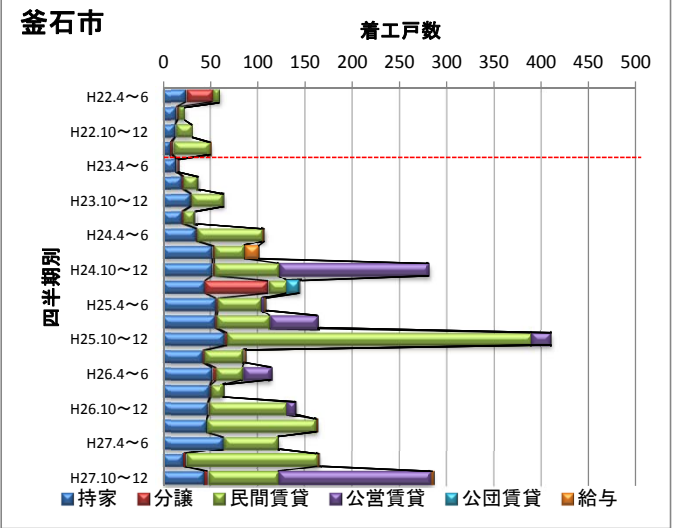
沿岸南部市町村における新築住宅着工数の推移（四半期別）



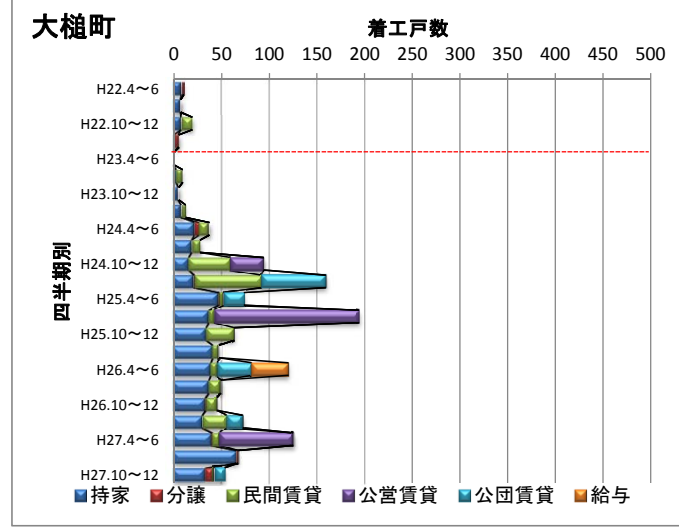
	計	持家	分譲	民間賃貸	公営賃貸	公団賃貸	給与
H22.4~6	16	16	0	0	0	0	0
H22.7~9	18	15	0	3	0	0	0
H22.10~12	25	18	0	6	0	0	1
H23.1~3	13	10	0	3	0	0	0
H23.4~6	20	10	0	10	0	0	0
H23.7~9	32	14	0	18	0	0	0
H23.10~12	27	27	0	0	0	0	0
H24.1~3	31	31	0	0	0	0	0
H24.4~6	61	60	1	0	0	0	0
H24.7~9	75	50	1	24	0	0	0
H24.10~12	116	54	2	29	1	0	30
H25.1~3	120	48	0	72	0	0	0
H25.4~6	99	62	5	32	0	0	0
H25.7~9	146	62	0	56	28	0	0
H25.10~12	418	80	1	10	327	0	0
H26.1~3	103	57	4	12	30	0	0
H26.4~6	145	67	0	46	30	0	2
H26.7~9	94	80	0	14	0	0	0
H26.10~12	361	50	0	10	301	0	0
H27.1~3	84	57	2	24	0	0	1
H27.4~6	135	86	0	4	45	0	0
H27.7~9	96	78	0	18	0	0	0
H27.10~12	89	79	0	4	0	0	6



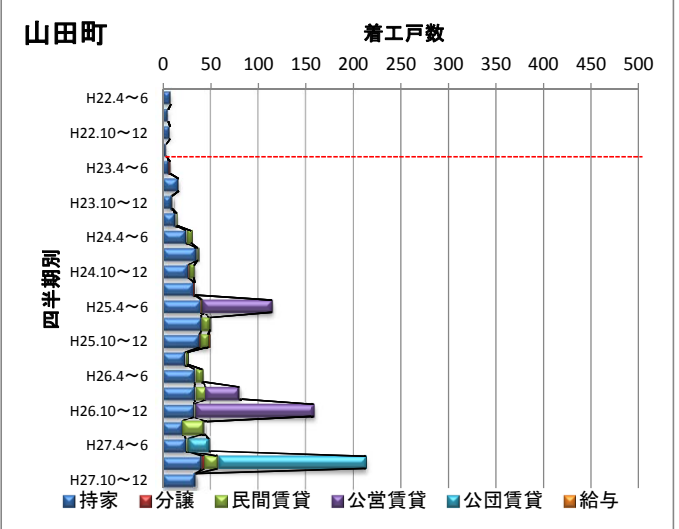
	計	持家	分譲	民間賃貸	公営賃貸	公団賃貸	給与
H22.4~6	33	23	0	10	0	0	0
H22.7~9	19	16	0	3	0	0	0
H22.10~12	34	23	0	0	0	0	11
H23.1~3	13	13	0	0	0	0	0
H23.4~6	13	12	0	1	0	0	0
H23.7~9	66	43	4	19	0	0	0
H23.10~12	58	40	4	14	0	0	0
H24.1~3	63	49	8	6	0	0	0
H24.4~6	176	80	0	42	42	0	12
H24.7~9	110	91	1	18	0	0	0
H24.10~12	160	78	2	80	0	0	0
H25.1~3	72	64	0	8	0	0	0
H25.4~6	106	81	1	11	7	0	6
H25.7~9	198	69	4	26	33	65	1
H25.10~12	146	74	2	4	65	0	1
H26.1~3	185	59	7	66	53	0	0
H26.4~6	97	81	0	15	0	0	1
H26.7~9	280	70	1	69	140	0	0
H26.10~12	259	79	1	4	175	0	0
H27.1~3	162	61	1	22	78	0	0
H27.4~6	149	73	1	12	63	0	0
H27.7~9	111	79	1	27	0	0	4
H27.10~12	133	84	0	25	6	17	0



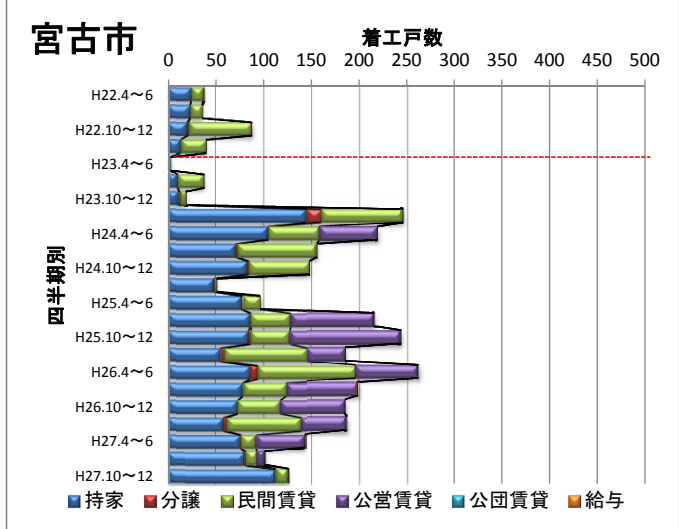
	計	持家	分譲	民間賃貸	公営賃貸	公団賃貸	給与
H22.4~6	59	24	28	7	0	0	0
H22.7~9	22	14	2	6	0	0	0
H22.10~12	30	13	0	17	0	0	0
H23.1~3	50	8	2	39	0	0	1
H23.4~6	15	14	1	0	0	0	0
H23.7~9	37	20	2	15	0	0	0
H23.10~12	64	29	1	34	0	0	0
H24.1~3	34	20	2	12	0	0	0
H24.4~6	107	35	1	70	0	0	1
H24.7~9	100	52	2	32	0	0	14
H24.10~12	281	52	2	69	158	0	0
H25.1~3	144	44	67	20	0	13	0
H25.4~6	108	56	2	46	3	0	1
H25.7~9	163	55	2	56	50	0	0
H25.10~12	411	65	3	323	20	0	0
H26.1~3	86	42	2	41	0	0	1
H26.4~6	114	52	4	28	30	0	0
H26.7~9	63	49	1	13	0	0	0
H26.10~12	140	47	1	83	9	0	0
H27.1~3	163	46	0	116	0	0	1
H27.4~6	121	64	0	57	0	0	0
H27.7~9	165	22	2	140	0	0	1
H27.10~12	285	44	3	75	161	0	2



	計	持家	分譲	民間賃貸	公営賃貸	公団賃貸	給与
H22.4~6	10	8	2	0	0	0	0
H22.7~9	7	7	0	0	0	0	0
H22.10~12	19	8	0	11	0	0	0
H23.1~3	5	1	4	0	0	0	0
H23.4~6	0	0	0	0	0	0	0
H23.7~9	9	3	0	6	0	0	0
H23.10~12	5	5	0	0	0	0	0
H24.1~3	12	8	0	4	0	0	0
H24.4~6	37	22	5	10	0	0	0
H24.7~9	27	19	0	8	0	0	0
H24.10~12	94	16	0	44	34	0	0
H25.1~3	159	21	1	70	0	67	0
H25.4~6	73	47	1	4	0	21	0
H25.7~9	194	37	0	6	151	0	0
H25.10~12	63	34	0	29	0	0	0
H26.1~3	47	41	0	6	0	0	0
H26.4~6	120	39	0	7	0	36	38
H26.7~9	49	37	0	12	0	0	0
H26.10~12	45	33	1	11	0	0	0
H27.1~3	72	30	0	26	0	16	0
H27.4~6	125	40	1	8	76	0	0
H27.7~9	67	66	1	0	0	0	0
H27.10~12	53	33	8	1	0	11	0



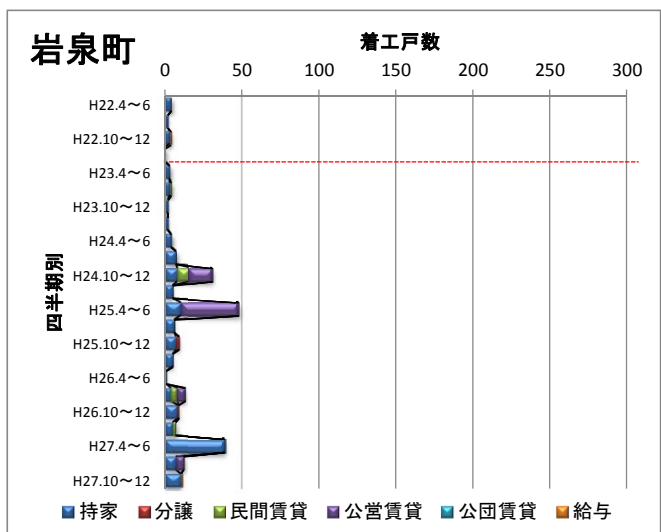
	計	持家	分譲	民間賃貸	公営賃貸	公団賃貸	給与
H22.4~6	8	8	0	0	0	0	0
H22.7~9	5	5	0	0	0	0	0
H22.10~12	7	7	0	0	0	0	0
H23.1~3	3	3	0	0	0	0	0
H23.4~6	7	6	1	0	0	0	0
H23.7~9	16	16	0	0	0	0	0
H23.10~12	9	9	0	0	0	0	0
H24.1~3	14	13	0	1	0	0	0
H24.4~6	29	24	0	5	0	0	0
H24.7~9	36	35	0	1	0	0	0
H24.10~12	32	26	1	5	0	0	0
H25.1~3	33	32	1	0	0	0	0
H25.4~6	114	40	1	1	72	0	0
H25.7~9	49	41	0	8	0	0	0
H25.10~12	48	38	1	8	0	0	1
H26.1~3	25	23	0	2	0	0	0
H26.4~6	41	33	0	8	0	0	0
H26.7~9	80	33	0	12	35	0	0
H26.10~12	158	33	0	1	124	0	0
H27.1~3	43	21	0	22	0	0	0
H27.4~6	48	24	0	2	22	0	0
H27.7~9	213	41	3	14	0	155	0
H27.10~12	34	34	0	0	0	0	0



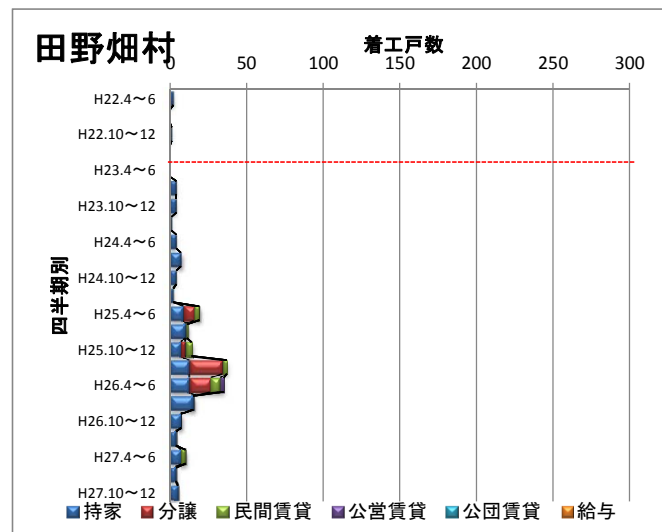
	計	持家	分譲	民間賃貸	公営賃貸	公団賃貸	給与
H22.4~6	38	24	0	13	0	0	1
H22.7~9	36	23	0	13	0	0	0
H22.10~12	88	20	1	66	0	0	1
H23.1~3	40	13	0	27	0	0	0
H23.4~6	2	2	0	0	0	0	0
H23.7~9	38	10	0	28	0	0	0
H23.10~12	18	11	1	6	0	0	0
H24.1~3	246	144	16	86	0	0	0
H24.4~6	219	104	1	54	60	0	0
H24.7~9	156	71	2	83	0	0	0
H24.10~12	148	83	2	63	0	0	0
H25.1~3	51	48	1	2	0	0	0
H25.4~6	96	77	1	18	0	0	0
H25.7~9	216	86	1	41	88	0	0
H25.10~12	244	84	3	40	117	0	0
H26.1~3	185	55	4	86	40	0	0
H26.4~6	262	86	8	103	65	0	0
H26.7~9	199	78	0	45	75	0	1
H26.10~12	185	73	0	44	68	0	0
H27.1~3	187	58	4	77	48	0	0
H27.4~6	143	76	1	15	50	0	1
H27.7~9	101	80	1	12	8	0	0
H27.10~12	126	113	0	12	1	0	0

※出典：建築動態統計調査結果（県建築住宅課）より作成

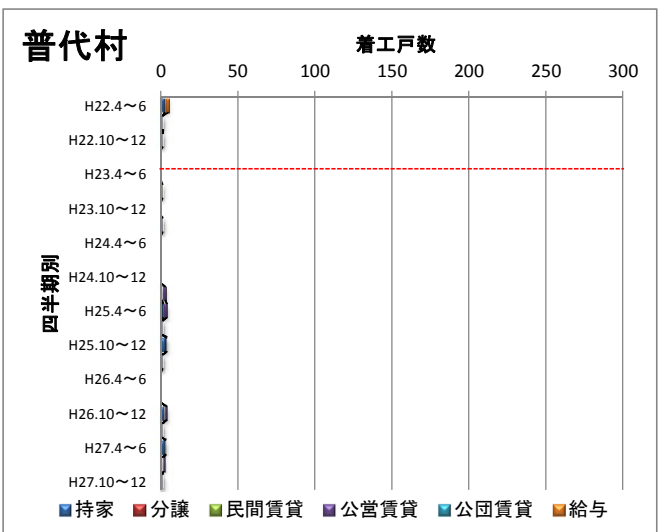
沿岸北部市町村における新築住宅着工数の推移（四半期別）



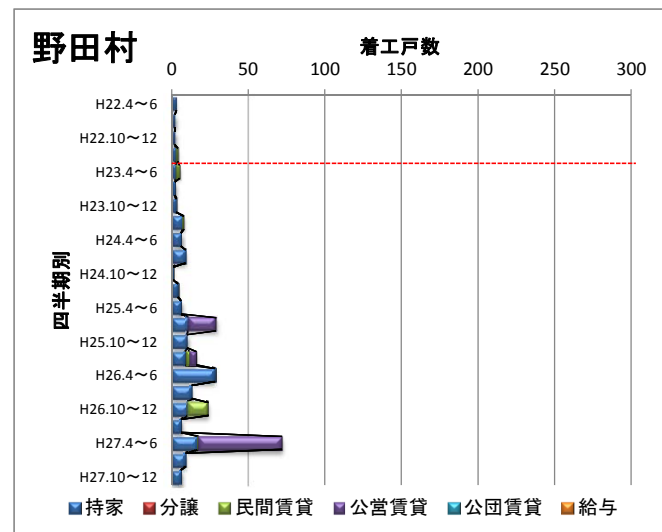
四半期別	計	持家	分譲	民間賃貸	公営賃貸	公団賃貸	給与
H22.4~6	4	4	0	0	0	0	0
H22.7~9	2	2	0	0	0	0	0
H22.10~12	4	3	0	0	0	0	1
H23.1~3	0	0	0	0	0	0	0
H23.4~6	3	3	0	0	0	0	0
H23.7~9	4	3	0	1	0	0	0
H23.10~12	2	2	0	0	0	0	0
H24.1~3	2	2	0	0	0	0	0
H24.4~6	4	4	0	0	0	0	0
H24.7~9	7	7	0	0	0	0	0
H24.10~12	31	8	0	8	15	0	0
H25.1~3	5	5	0	0	0	0	0
H25.4~6	48	10	0	0	38	0	0
H25.7~9	6	6	0	0	0	0	0
H25.10~12	9	7	2	0	0	0	0
H26.1~3	5	5	0	0	0	0	0
H26.4~6	1	1	0	0	0	0	0
H26.7~9	13	4	0	4	5	0	0
H26.10~12	9	8	1	0	0	0	0
H27.1~3	7	5	0	2	0	0	0
H27.4~6	39	39	0	0	0	0	0
H27.7~9	12	7	0	0	5	0	0
H27.10~12	11	10	0	0	0	0	1



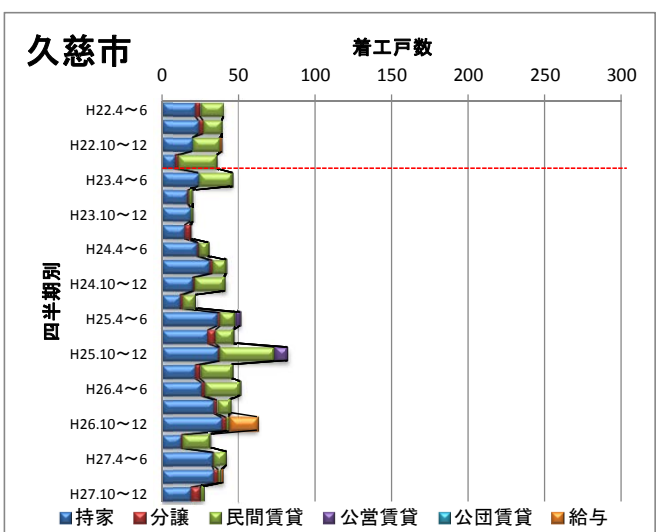
四半期別	計	持家	分譲	民間賃貸	公営賃貸	公団賃貸	給与
H22.4~6	2	2	0	0	0	0	0
H22.7~9	0	0	0	0	0	0	0
H22.10~12	1	1	0	0	0	0	0
H23.1~3	0	0	0	0	0	0	0
H23.4~6	0	0	0	0	0	0	0
H23.7~9	4	4	0	0	0	0	0
H23.10~12	4	4	0	0	0	0	0
H24.1~3	1	1	0	0	0	0	0
H24.4~6	4	4	0	0	0	0	0
H24.7~9	7	7	0	0	0	0	0
H24.10~12	4	4	0	0	0	0	0
H25.1~3	2	2	0	0	0	0	0
H25.4~6	19	9	7	3	0	0	0
H25.7~9	11	10	0	1	0	0	0
H25.10~12	14	7	3	4	0	0	0
H26.1~3	37	13	21	3	0	0	0
H26.4~6	35	13	14	6	2	0	0
H26.7~9	15	15	0	0	0	0	0
H26.10~12	7	7	0	0	0	0	0
H27.1~3	4	4	0	0	0	0	0
H27.4~6	10	7	0	3	0	0	0
H27.7~9	4	4	0	0	0	0	0
H27.10~12	5	5	0	0	0	0	0



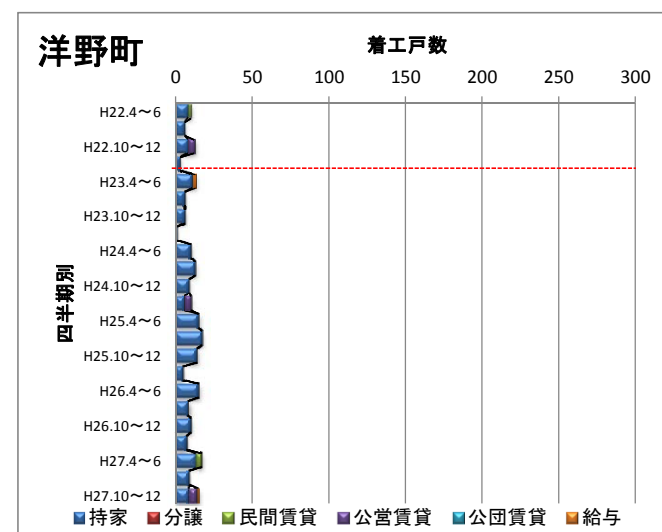
四半期別	計	持家	分譲	民間賃貸	公営賃貸	公団賃貸	給与
H22.4~6	5	3	0	0	0	0	2
H22.7~9	1	1	0	0	0	0	0
H22.10~12	1	1	0	0	0	0	0
H23.1~3	0	0	0	0	0	0	0
H23.4~6	0	0	0	0	0	0	0
H23.7~9	1	0	0	1	0	0	0
H23.10~12	0	0	0	0	0	0	0
H24.1~3	1	1	0	0	0	0	0
H24.4~6	0	0	0	0	0	0	0
H24.7~9	0	0	0	0	0	0	0
H24.10~12	0	0	0	0	0	0	0
H25.1~3	3	1	0	0	2	0	0
H25.4~6	4	2	0	0	2	0	0
H25.7~9	1	1	0	0	0	0	0
H25.10~12	4	4	0	0	0	0	0
H26.1~3	1	1	0	0	0	0	0
H26.4~6	0	0	0	0	0	0	0
H26.7~9	0	0	0	0	0	0	0
H26.10~12	4	3	0	0	1	0	0
H27.1~3	1	1	0	0	0	0	0
H27.4~6	3	3	0	0	0	0	0
H27.7~9	2	1	0	0	1	0	0
H27.10~12	1	1	0	0	0	0	0



四半期別	計	持家	分譲	民間賃貸	公営賃貸	公団賃貸	給与
H22.4~6	3	3	0	0	0	0	0
H22.7~9	2	2	0	0	0	0	0
H22.10~12	2	2	0	0	0	0	0
H23.1~3	4	3	0	1	0	0	0
H23.4~6	5	3	0	2	0	0	0
H23.7~9	2	2	0	0	0	0	0
H23.10~12	3	3	0	0	0	0	0
H24.1~3	8	7	0	1	0	0	0
H24.4~6	6	6	0	0	0	0	0
H24.7~9	9	9	0	0	0	0	0
H24.10~12	1	1	0	0	0	0	0
H25.1~3	4	4	0	0	0	0	0
H25.4~6	6	6	0	0	0	0	0
H25.7~9	29	11	0	0	18	0	0
H25.10~12	10	10	0	0	0	0	0
H26.1~3	16	9	0	3	4	0	0
H26.4~6	28	28	0	0	0	0	0
H26.7~9	13	13	0	0	0	0	0
H26.10~12	24	11	0	13	0	0	0
H27.1~3	6	6	0	0	0	0	0
H27.4~6	72	17	0	1	54	0	0
H27.7~9	9	9	0	0	0	0	0
H27.10~12	6	6	0	0	0	0	0



四半期別	計	持家	分譲	民間賃貸	公営賃貸	公団賃貸	給与
H22.4~6	40	22	3	15	0	0	0
H22.7~9	39	24	3	12	0	0	0
H22.10~12	39	20	0	18	0	0	1
H23.1~3	36	9	2	25	0	0	0
H23.4~6	46	24	0	22	0	0	0
H23.7~9	20	17	1	2	0	0	0
H23.10~12	20	19	0	1	0	0	0
H24.1~3	19	15	4	0	0	0	0
H24.4~6	30	23	1	6	0	0	0
H24.7~9	42	31	2	9	0	0	0
H24.10~12	41	20	1	20	0	0	0
H25.1~3	22	12	2	8	0	0	0
H25.4~6	51	36	2	10	3	0	0
H25.7~9	47	30	5	12	0	0	0
H25.10~12	82	37	1	36	8	0	0
H26.1~3	46	22	3	21	0	0	0
H26.4~6	51	26	2	23	0	0	0
H26.7~9	45	34	2	9	0	0	0
H26.10~12	62	39	3	2	0	0	18
H27.1~3	32	13	1	18	0	0	0
H27.4~6	42	33	1	8	0	0	0
H27.7~9	40	34	3	2	0	0	1
H27.10~12	27	19	6	2	0	0	0



四半期別	計	持家	分譲	民間賃貸	公営賃貸	公団賃貸	給与
H22.4~6	10	8	0	2	0	0	0
H22.7~9	6	6	0	0	0	0	0
H22.10~12	12	8	0	0	4	0	0
H23.1~3	3	3	0	0	0	0	0
H23.4~6	13	11	0	0	0	0	2
H23.7~9	6	6	0	0	0	0	0
H23.10~12	6	6	0	0	0	0	0
H24.1~3	1	1	0	0	0	0	0
H24.4~6	10	10	0	0	0	0	0
H24.7~9	13	13	0	0	0	0	0
H24.10~12	9	9	0	0	0	0	0
H25.1~3	10	6	0	4	0	0	0
H25.4~6	15	15	0	0	0	0	0
H25.7~9	17	17	0	0	0	0	0
H25.10~12	14	14	0	0	0	0	0
H26.1~3	5	5	0	0	0	0	0
H26.4~6	15	15	0	0	0	0	0
H26.7~9	8	8	0	0	0	0	0
H26.10~12	10	10	0	0	0	0	0
H27.1~3	7	7	0	0	0	0	0
H27.4~6	17	13	0	4	0	0	0
H27.7~9	9	9	0	0	0	0	0
H27.10~12	15	9	0	0	5	0	1

※出典：建築動態統計調査結果（県建築住宅課）より作成