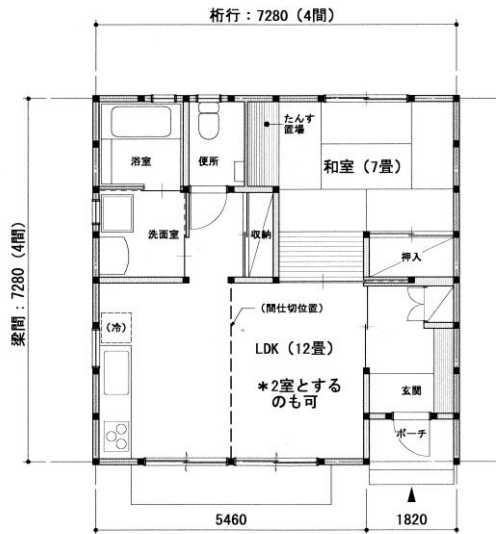


宮古発・復興住宅「ぬぐだまり」プロジェクト 小規模公営住宅向けプラン(平屋)

プランの概要		プランの特徴
○工法	木造軸組構法	<ul style="list-style-type: none"> ・ 2戸で1棟、長屋形式など、棟続きで連棟可能 ・ 北入りプランと南入りプランの2種類を用意→共用庭の南側に「北入り」、北側に「南入り」を配置することが可能 ・ 図は1LDKの場合、点線部分で仕切ると2DKとなる ・ 十分な断熱性能を確保(熱損失係数 1.98W/m²K、外皮平均熱貫流率 0.42W/m²K) ・ 洗面所、浴室とも1坪を確保、便所は短辺 1100mm 確保
○延床面積	51.34m ² (15.5坪)	
○概算工事費	850万円/1戸 *2戸連棟の場合	
※上記工事費は概算によるものです。		

南入りタイプ

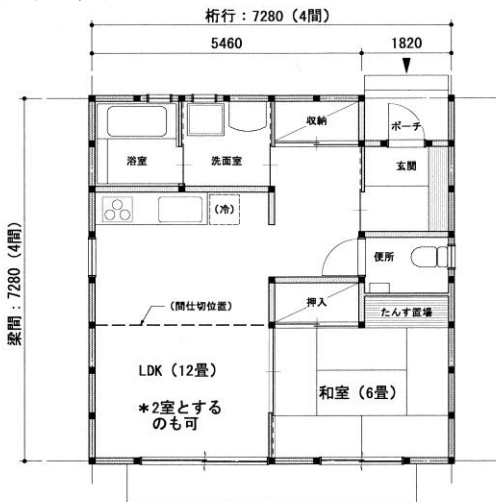


平面図 51.34m² (15.5坪)



南入りタイプ外観パース (2戸連棟の場合)

北入りタイプ



平面図 51.34m² (15.5坪)



北入りタイプ外観パース (2戸連棟の場合)

事業者情報

事業者名	宮古発・復興住宅「ぬぐだまり」プロジェクト(甲斐谷建築企画、菊地建設、佐々木建設、佐々勇建設)		
所在地	岩手県宮古市上村2丁目3-16(甲斐谷建築企画内)		
連絡窓口(担当者)	甲斐谷 修治	電話番号	0193-63-7311
メールアドレス	kaitani-kk@violet.plala.or.jp	FAX	0193-63-7316