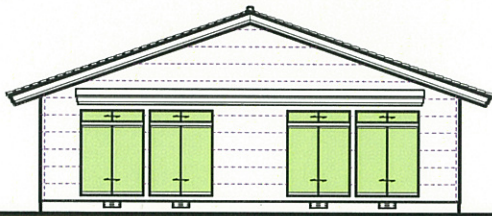
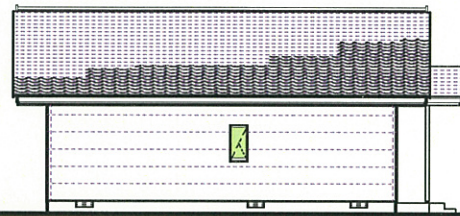


小規模災害公営住宅の名称

プランの概要		プランの特徴
○工法	木造軸組み工法	○ 2DK案
○延床面積	101.85㎡	○ とにかくシンプルに！ 使いやすく！
○概算工事費	1,800万円	
※上記工事費は概算によるものです。		

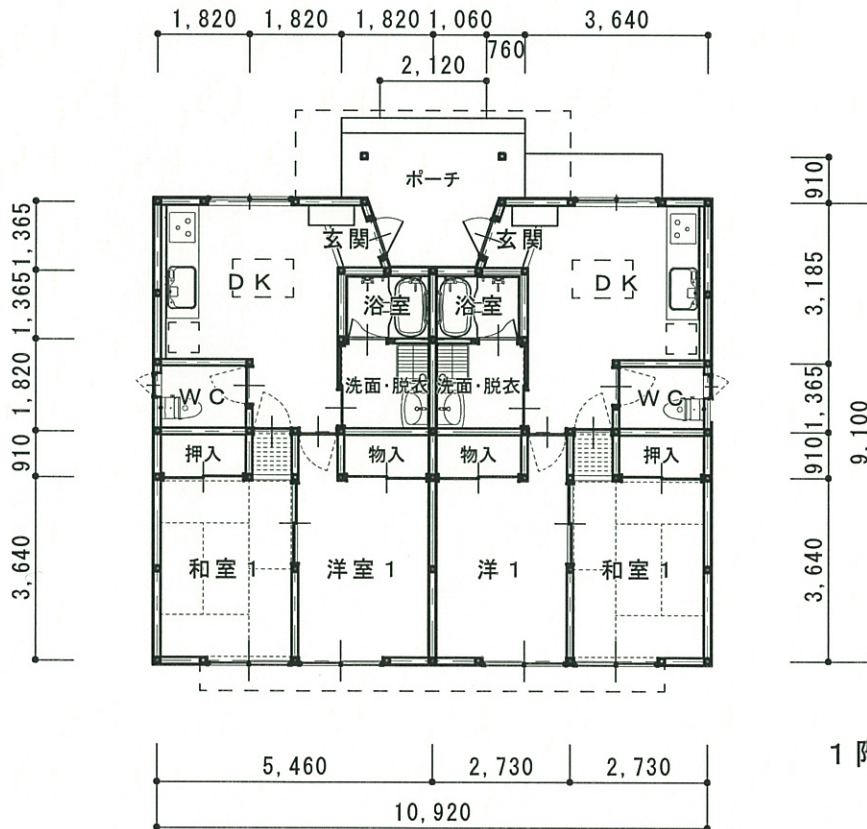


南立面図



東立面図

S=1/200



事業者情報			
事業者名	株式会社 照井設計		
所在地	北上市大通り三丁目 11 番 11 号		
連絡窓口(担当者)	照井 将	電話番号	0197-65-2020
メールアドレス	Teruisekkei-1333@proof.ocn.ne.jp	FAX	0197-65-2021