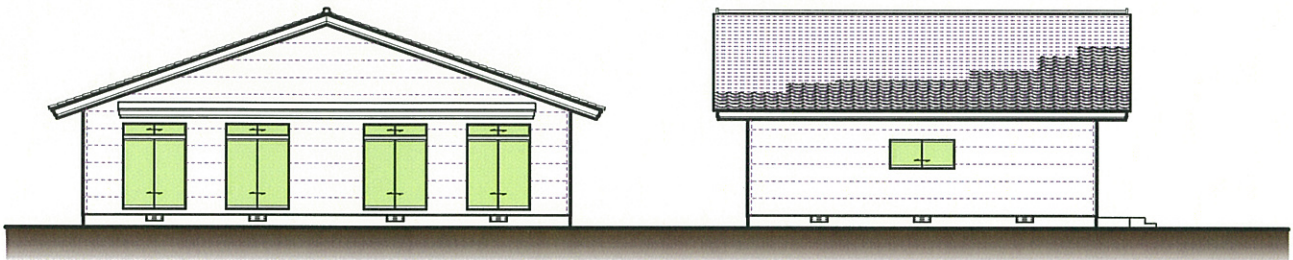


小規模災害公営住宅の名称

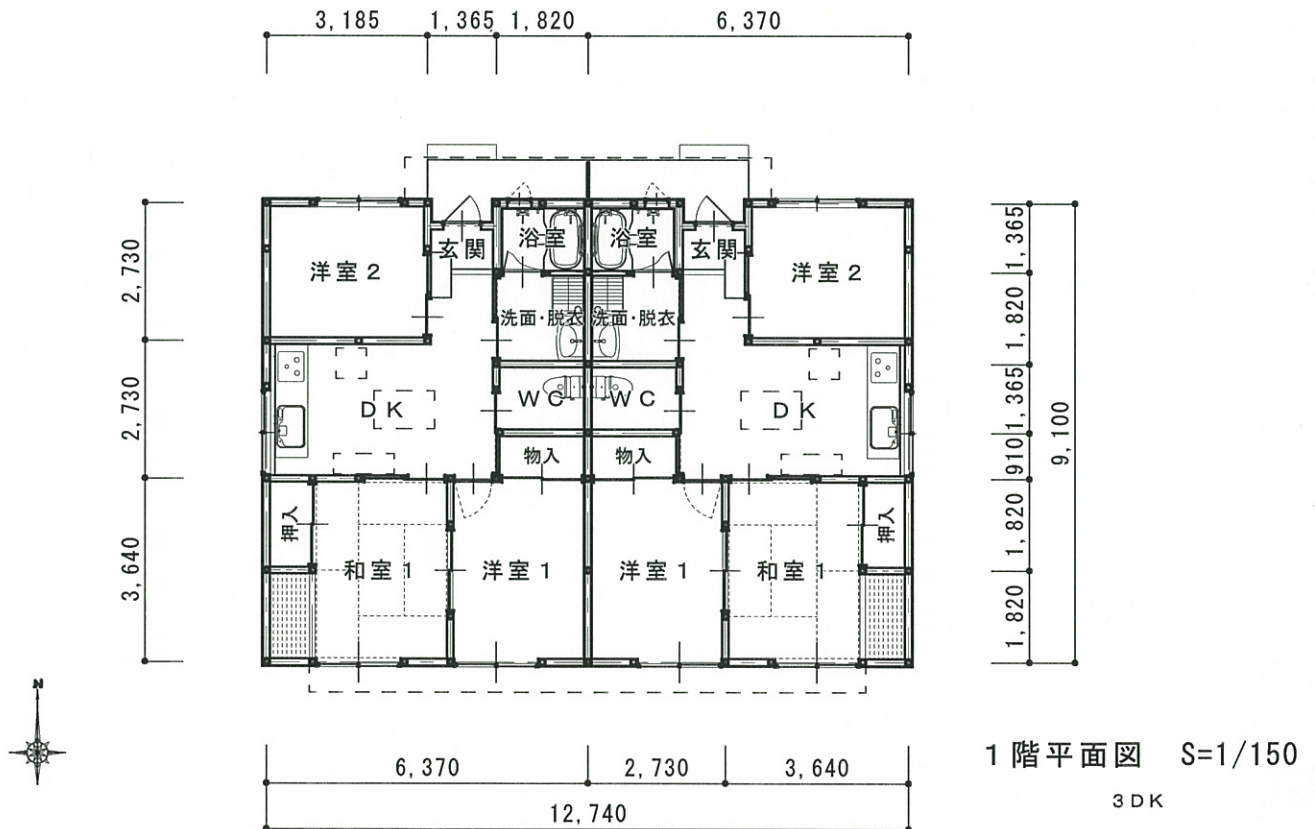
プランの概要		プランの特徴	
○工法	木造軸組み工法	○ 3DK案	
○延床面積	114.695㎡	○ とにかくシンプルに！ 使いやすく！	
○概算工事費	2,000万円		
※上記工事費は概算によるものです。			



南立面図

S=1/200

東立面図



1階平面図 S=1/150

3DK

事業者情報			
事業者名	株式会社 照井設計		
所在地	北上市大通り三丁目11番11号		
連絡窓口(担当者)	照井 将	電話番号	0197-65-2020
メールアドレス	Teruisekkei-1333@proof.ocn.ne.jp	FAX	0197-65-2021