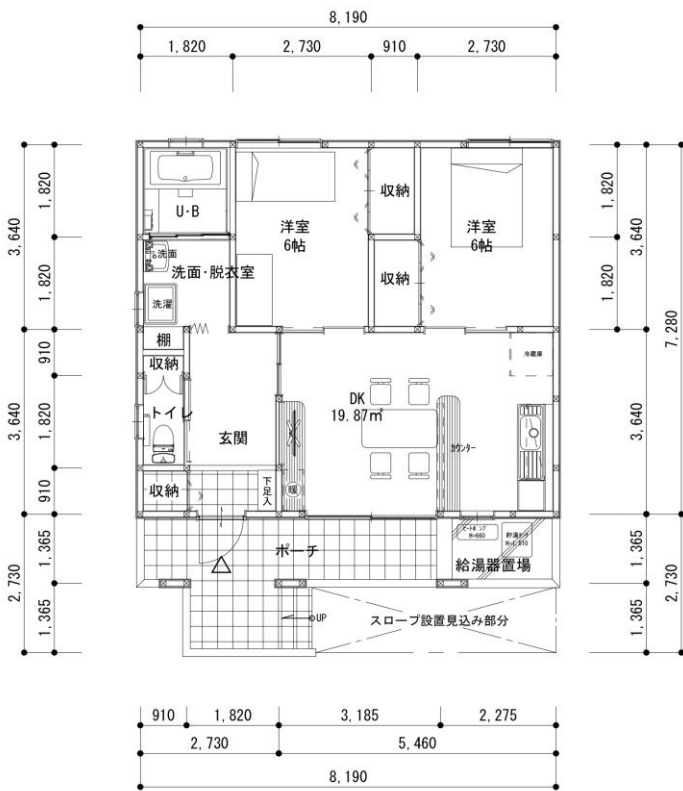


小規模災害公営住宅特化型住宅「Re's」

プランの概要		プランの特徴
○工法	在来木造	<ul style="list-style-type: none"> ・19.87㎡のDKと6帖の洋室を2つつ2DKの間取です。 ・建物外形に納まるようスロープの設置が必要な方の為のスペースを見込んであります。 ・玄関は気密ドアとし、一定の省エネルギー性能を確保しながら、車椅子での生活が必要となった場合は、DK部分からの出入りを見込んでおります。 ・当建物が建ち並んだ際の排水設備の簡略化を見込み片勾配屋根を採用しました。 ・DK部は勾配天井とし、解放的な空間を演出します。 ・住宅性能評価基準 省エネルギー対策等級4同等 ・住宅性能評価基準 高齢者等配慮対策等級3同等
○延床面積	59.62㎡	
○概算工事費	1,150万円	
<p>※上記工事費は概算によるものです。 ※外構費は含んでおりません。 ※排水設備(下水道又は浄化槽)については別途計上とします。 ※各種申請費用は別途頂戴いたします。 ※上記金額に消費税は含んでおりません。</p>		



延べ床面積：59.62㎡ (18.04坪)



事業者情報			
事業者名	株式会社 山田設計		
所在地	岩手県九戸郡洋野町種市 20-2		
連絡窓口(担当者)	斎藤	電話番号	0194-65-4593
メールアドレス	yamada-t@mx51.et.tiki.ne.jp	FAX	0194-65-5512