

いわて環境住宅 「高齢者にやさしい家」

プランの概要				プランの特徴				
○工法	木造軸組工法			<ul style="list-style-type: none"> ・ 小家族、高齢者者世帯、単身高齢者世帯用です。 ・ 浴室、洗面が個室に面しているのが高齢者、身障者にも利用しやすくなっています、扉を個室側に設けることも可能です。又、個室は和室にも変更可能) ・ 坪庭のある浴室は生活に潤いをあたえる空間となります。 				
○延床面積	57.96㎡							
○概算工事費	1,000万円							
※上記工事費は概算によるものです。概算の根拠となる仕様等は、県HPにて公開。				返済シミュレーション (元利均等毎月払い(ボーナス併用払無)、元金据置期間無しの場合)				
借入内容				返済シミュレーション				
借入金額	借入金利/年	35年返済の場合		20年返済の場合				
		返済額/月	総返済額(うち利息分)	返済額/月	総返済額(うち利息分)			
融資額	1,000万円	当初5年間	0.00%	当初5年間	23,809円	11,802,462円 1,802,462(円)	41,666円 44,689円 45,874円 -	10,686,171円 686,171(円)
		6~10年目	0.94%	6~10年目	27,333円			
		11年目以降	1.47%	11年目以降	29,113円			
		全期間	-	全期間	-			

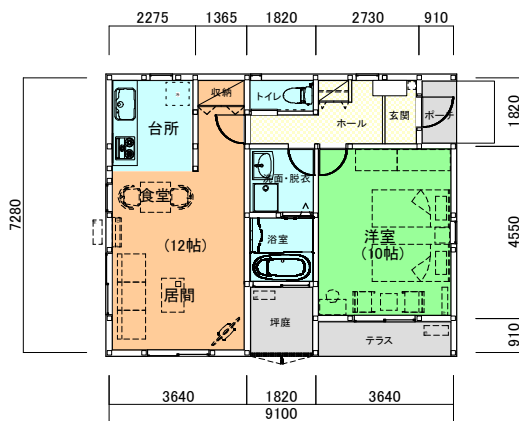
※金利は平成25年2月21日現在であり、金利が見直されると上記返済額等は異なります。



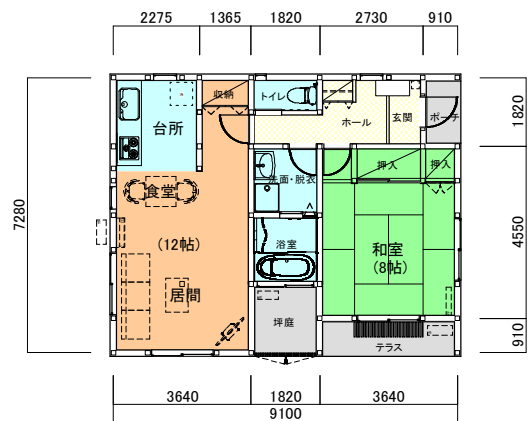
南側立面図

東側立面図

基本プラン



1階平面図 (洋室タイプ)



1階平面図 (和室タイプ)

事業者情報

事業者名	いわて環境住宅研究会		
所在地	奥州市水沢区神明町2-4-12		
連絡窓口(担当者)	田中雄一建築研究所 担当:田中	電話番号	0197-23-8260
メールアドレス	ytanakaaa@ybb.ne.jp	FAX	0197-23-6581