

生産者グループ名称

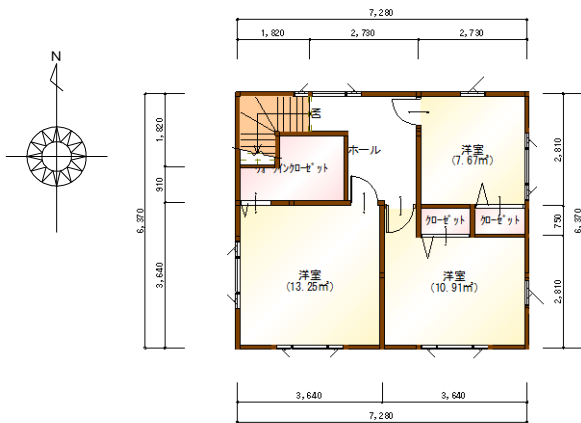
(株)スガノ建設復興住宅グループ

地域型復興住宅の名称

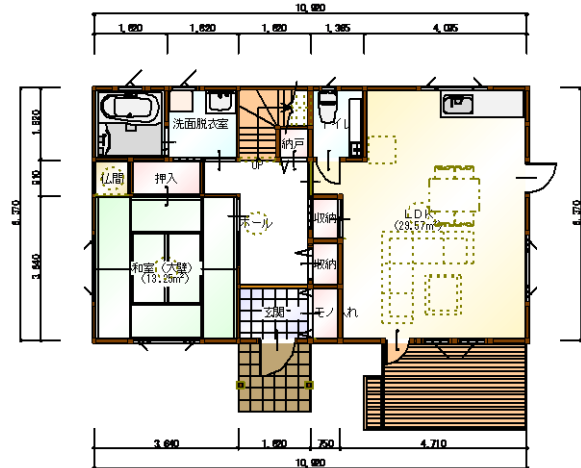
スガノ建設復興住宅

プランの概要				プランの特徴				
○工法	木造軸組み在来工法			・柱には杉材、階段には南部赤松を使用し、温かみのある仕上に出します。 ・ホール、階段、トイレを広く取りゆったり感を出し、個人の部屋は、きっちり独立して、又居間にはサンデッキをもうけ癒しのある空間を作り出します。				
○延床面積	115.93㎡							
○概算工事費	19,500,000							
※上記工事費は概算によるものです。概算の根拠となる仕様等は、地域型復興住宅推進協議会 HP にて公開。				返済シミュレーション (元利均等毎月払い(ボーナス併用払無)、元金据置期間無しの場合)				
借入内容【災害復興住宅融資】				返済シミュレーション				
借入金額	借入金利/年			35年返済の場合		20年返済の場合		
				返済額/月	総返済額 (うち利息分)	返済額/月	総返済額 (うち利息分)	
基本融資額	1,460万円	当初5年間	0.00%	当初5年間	34,761円	23,857,141円 (4,757,141円)	当初5年間	60,833円
		6~10年目	0.94%	6~10年目	39,907円		65,246円	
		11年目以降	1.47%	11年目以降	42,505円		66,976円	
特例加算額	450万円	全期間	2.37%	全期間	15,775円		全期間	23,561円

※金利は平成 年 月 日現在であり、6年目以降の金利は毎月見直されます。金利が見直されると上記返済額等は異なります。



2階平面図



1階平面図



グループ情報

構成員	合計：12社 原木供給：1社 プレカット加工：1社	製材・集成材製造・合板製造：3社 設計：2社	建材流通：2社 施工：3社 其他：社
代表事業者名	株式会社スガノ建設	所在市町村	一関市
連絡窓口(担当者)	小野寺 幸孝	電話番号	0191-24-4459
メールアドレス	kksugano@circus.ocn.ne.jp	FAX	0191-24-3765