

生産者グループ名称

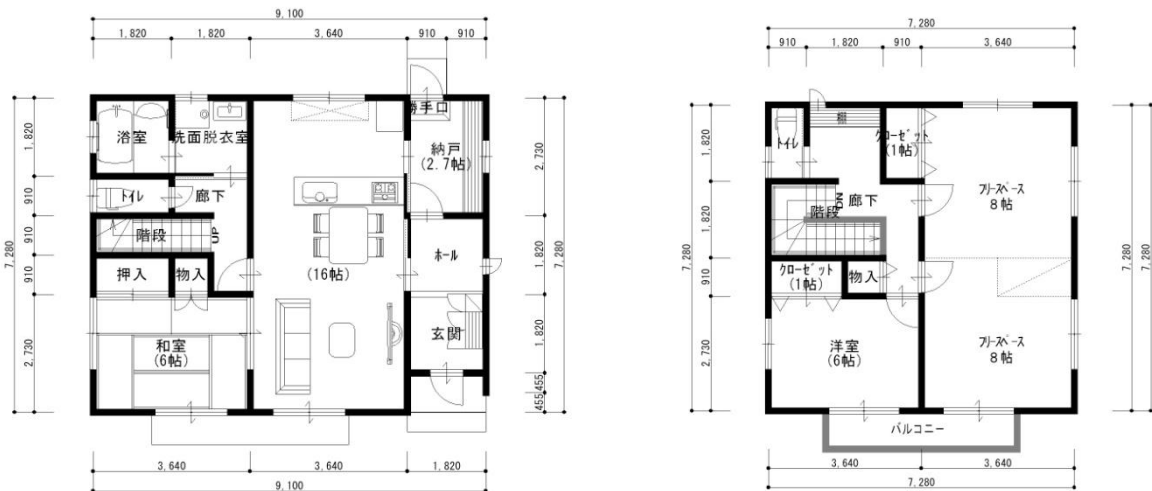
WB 工法建築会

地域型復興住宅の名称

呼吸する家

プランの概要				プランの特徴			
○工法	木造軸組在来工法			<ul style="list-style-type: none"> ・リビングをセンターに配置しているため、左右反転すると東、南、西面道路に対応出来る間取りです。 ・2階は家族構成や、お子様の成長に合わせた間取りに出来ます。 ・家が四季に合わせて、空気の流れをコントロールします。 			
○延床面積	117.58m ²						
○概算工事費	1960万円						
※上記工事費は概算によるものです。概算の根拠となる仕様等は、地域型復興住宅推進協議会 HP にて公開。				返済シミュレーション			
借入内容【災害復興住宅融資】				(元利均等毎月払い(ボーナス併用払無)、元金据置期間無しの場合)			
借入金額	借入金利/年			35年返済の場合		20年返済の場合	
				返済額/月	総返済額(うち利息分)	返済額/月	総返済額(うち利息分)
基本融資額	1,460万円	当初5年間	0.00%	当初5年間	34,761円		60,833円
		6~10年目	0.94%	6~10年目	39,907円	23,857,141円	65,246円
		11年目以降	1.47%	11年目以降	42,505円	(4,757,141円)	66,976円
特例加算額	450万円	全期間	2.37%	全期間	15,775円		23,561円

※金利は平成 年 月 日現在であり、6年目以降の金利は毎月見直されます。金利が見直されると上記返済額等は異なります。



グループ情報

構成員	合計： 14社 原木供給： 2社 製材・集成材製造・合板製造： 3社 建材流通： 2社 プレカット加工： 2社 設計： 2社 施工： 3社 その他： 社	所在市町村	一関市
代表事業者名	ひかり産業株式会社	電話番号	0191-48-4788
連絡窓口(担当者)	鈴木寿和	FAX	0191-48-4787
メールアドレス	hikari@mist.ocn.ne.jp		