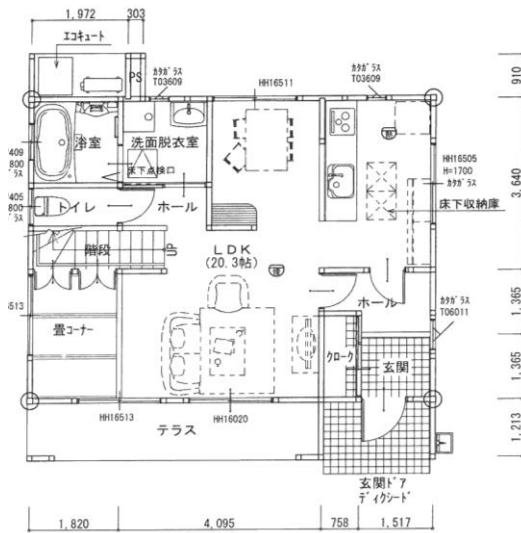


## 復興・歩の会

## 笑顔・絆の家

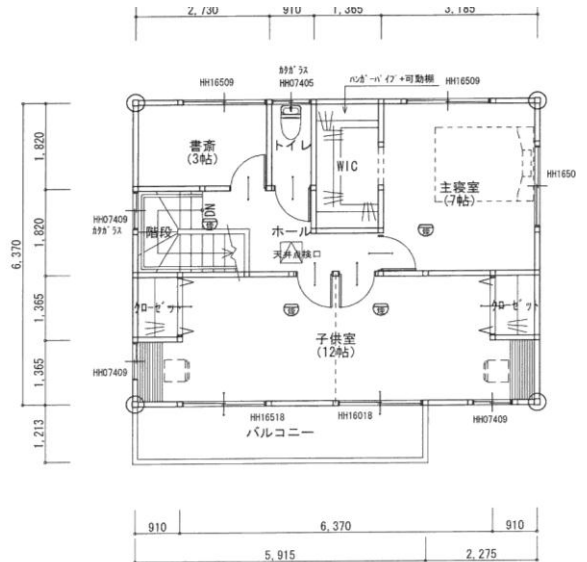
プランの概要				プランの特徴				
○工法	木造軸組工法			○建物の外観は、外壁を明るい色で仕上げ、屋根は切妻屋根とし、岩手の自然風景を損なわないようなデザインを提案。				
○延床面積	113.17㎡ (1階61.00㎡/2階52.17㎡)			○平面計画では、常に家族の気配が感じられるよう、開放的な間取りとし、又、将来のライフスタイルの変化にも対応できるよう、間仕切りが施せるように配慮。				
○概算工事費	1,800万円							
※上記工事費は概算によるものです。概算の根拠となる仕様等は、地域型復興住宅推進協議会 HP にて公開。								
借入内容【災害復興住宅融資】				返済シミュレーション (元利均等毎月払い(ボーナス併用払無)、元金据置期間無しの場合)				
借入金額	借入金利/年	35年返済の場合		20年返済の場合				
		返済額/月	総返済額 (うち利息分)	返済額/月	総返済額 (うち利息分)			
基本融資額	1,460万円	当初5年間	0.00%	当初5年間	34,761円	22,237,466円 (4,237,466円)	60,833円	19,874,224円 (1,874,224円)
		6~10年目	0.94%	6~10年目	39,907円		65,246円	
		11年目以降	1.47%	11年目以降	42,505円		66,976円	
特例加算額	340万円	全期間	2.37%	全期間	11,919円		17,802円	

※金利は平成 年 月 日現在であり、6年目以降の金利は毎月見直されます。金利が見直されると上記返済額等は異なります。



1階平面図

S = 1 : 150



2階平面図

グループ情報					
構成員	合計:26社	原木供給 : 1社	製材・集成材製造・合板製造 : 1社	建材流通 : 2社	
		プレカット加工 : 1社	設計 : 2社	施工 : 15社	その他 : 4社
代表事業者名	EO南部コーポレーション 株式会社		所在市町村	奥州市	
連絡窓口(担当者)	那須川 幹子		電話番号	0197-22-2255	
メールアドレス	mikiko@ecnanbu.jp		FAX	0197-24-2555	