

事業者/生産者グループ名称

住宅の名称

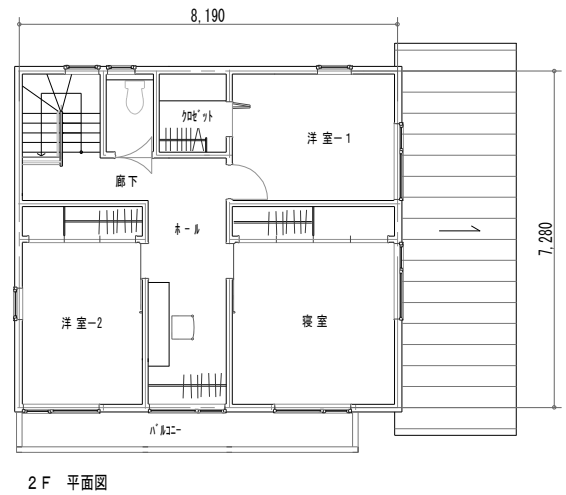
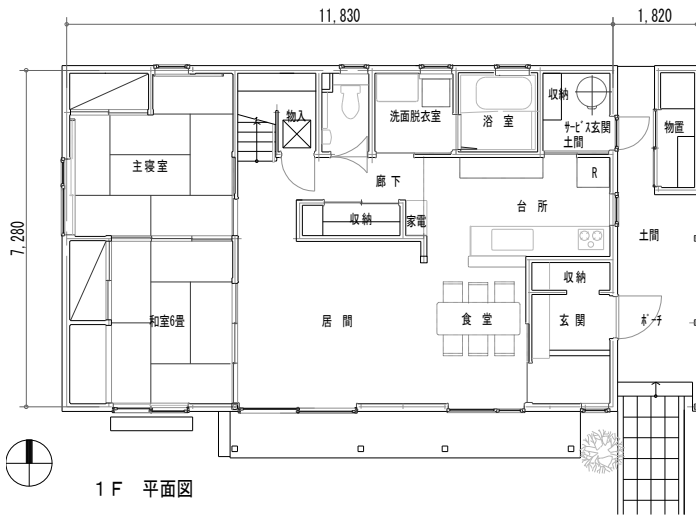
(有)佐川アトリエ設計事務所

海に向かい開放する家

プランの概要		伝統的要素/プランの特徴
○工法	木造軸組	東入り玄関と外部土間の連続である。玄関を入ると居間・食堂へと連なる。開放性のある生活、伝統的二間続き、アプローチ廻りと台所の多目的土間の利用。水廻りの集約で家事動線の単純化に配慮した。それにより居間・食堂から全てが見渡せる開放的雰囲気生まれている。
○延床面積	147.91㎡	
○概算工事費	2,500万円	
※上記工事費は概算によるものです。 ※敷地条件等により必要な経費は変化します。		

借入内容【 】		返済シミュレーション (元利均等毎月払い(ボーナス併用払無)、元金据置期間無しの場合)			
借入金額	借入金利/年	35年返済の場合		20年返済の場合	
		返済額/月	総返済額 (うち利息分)	返済額/月	総返済額 (うち利息分)
基本融資額	当初5年間	0.00%	当初5年間	円	円
	6~10年目	%	6~10年目	円	円
	11年目以降	%	11年目以降	円	円
特例加算額	全期間	%	全期間	円	円

※金利は平成 年 月 日現在であり、6年目以降の金利は毎月見直されます。金利が見直されると上記返済額等は異なります。



事業者/グループ情報					
構成員 (生産者グループの場合)	合計： 社	原木供給： 社	製材・集成材製造・合板製造： 社	建材流通： 社	
		プレカット加工： 社	設計： 社	施工： 社	その他： 社
代表事業者名	(有)佐川アトリエ設計事務所		所在市町村	盛岡市	
連絡窓口(担当者)	sagawaat@marble.ocn.ne.jp		電話番号	019-636-4664	
メールアドレス			FAX	019-636-3137	