

生産者グループ名称

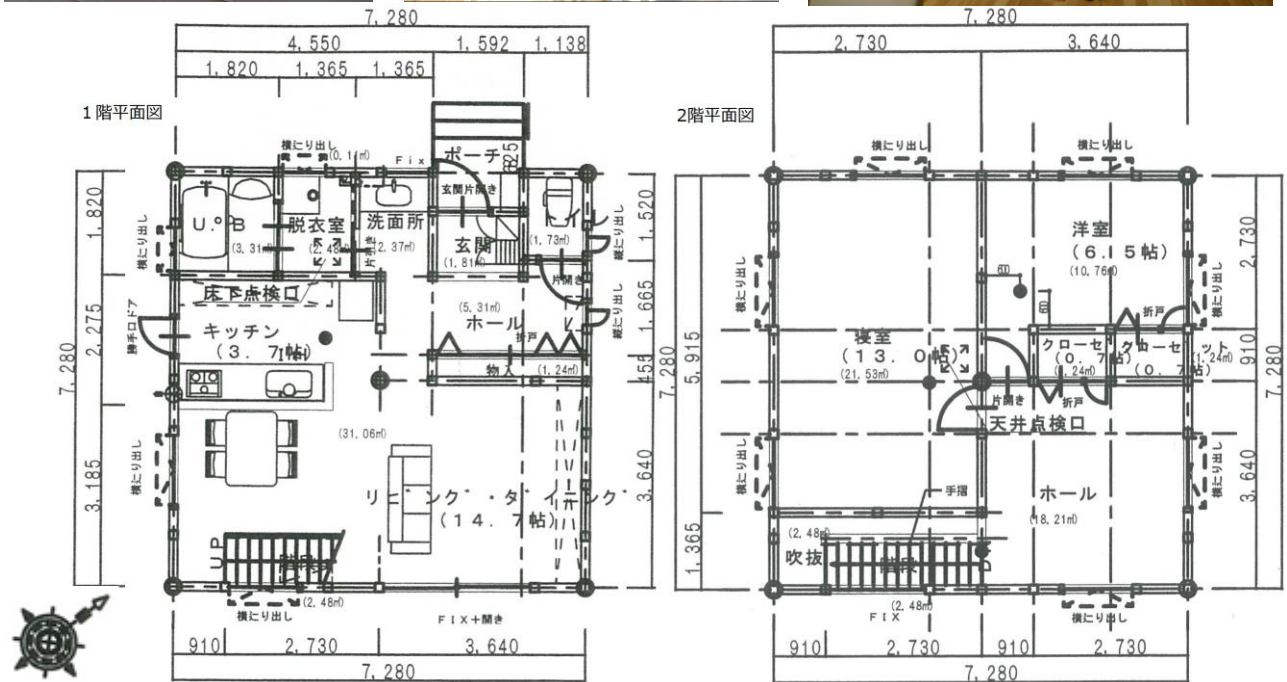
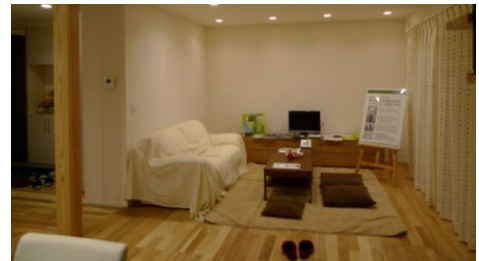
岩手共販株式会社

地域型復興住宅の名称

KIZUNA

| プランの概要 | | プランの特徴 | | | |
|---|-----------------------------|--|-----------------|----------|-----------------|
| ○工法 | 木造軸組工法 | ○エネルギーを極力使わずエネルギーを生み出し、永く暮らすための今ももっともエコな家。 | | | |
| ○延床面積 | 105.6㎡ (1階52.8㎡/2階52.8㎡) | ○家の寿命を 200 年にしたいという目標値のもとに設計。太い柱やたしかな構造計算がもたらす地震対策も万全である。 | | | |
| ○概算工事費 | 2,300 万円 | ○メンテナンスにかかる費用の低減化も実現。35 年後をひとつの目安に、そこまでかかる費用を一般住宅と比較すると、断然お安くなります。 | | | |
| ※上記工事費は概算によるものです。概算の根拠となる仕様等は、地域型復興住宅推進協議会 HP にて公開。 | | | | | |
| 借入内容【災害復興住宅融資】 | | 返済シミュレーション (元利均等毎月払い(ボーナス併用払無)、元金据置期間無しの場合) | | | |
| 借入金額 | 借入金利/年 | 35年返済の場合 | | 20年返済の場合 | |
| | | 返済額/月 | 総返済額 (うち利息分) | 返済額/月 | 総返済額 (うち利息分) |
| 基本融資額 | 当初 5 年間 | 円 | 円 | 円 | 円 |
| | 6~10 年目 | 円 | 円 | 円 | 円 |
| | 11 年目以降 | 円 | (円) | 円 | (円) |
| 特例加算額 | 全期間 | 円 | 円 | 円 | 円 |

※金利は平成 年 月 日現在であり、6年目以降の金利は毎月見直されます。金利が見直されると上記返済額等は異なります。



S=1/150

| グループ情報 | | | |
|-----------|---------------------------|------------------------|---------------------|
| 構成員 | 合計：12社 原木供給：2社 プレカット加工：2社 | 製材・集成材製造・合板製造：2社 設計：2社 | 建材流通：2社 施工：2社 その他：社 |
| 代表事業者名 | 岩手共販株式会社 | 所在市町村 | 奥州市 |
| 連絡窓口(担当者) | 菊池 | 電話番号 | 0197-22-2040 |
| メールアドレス | lifame@iwakyo.co.jp | FAX | 0197-25-3180 |