



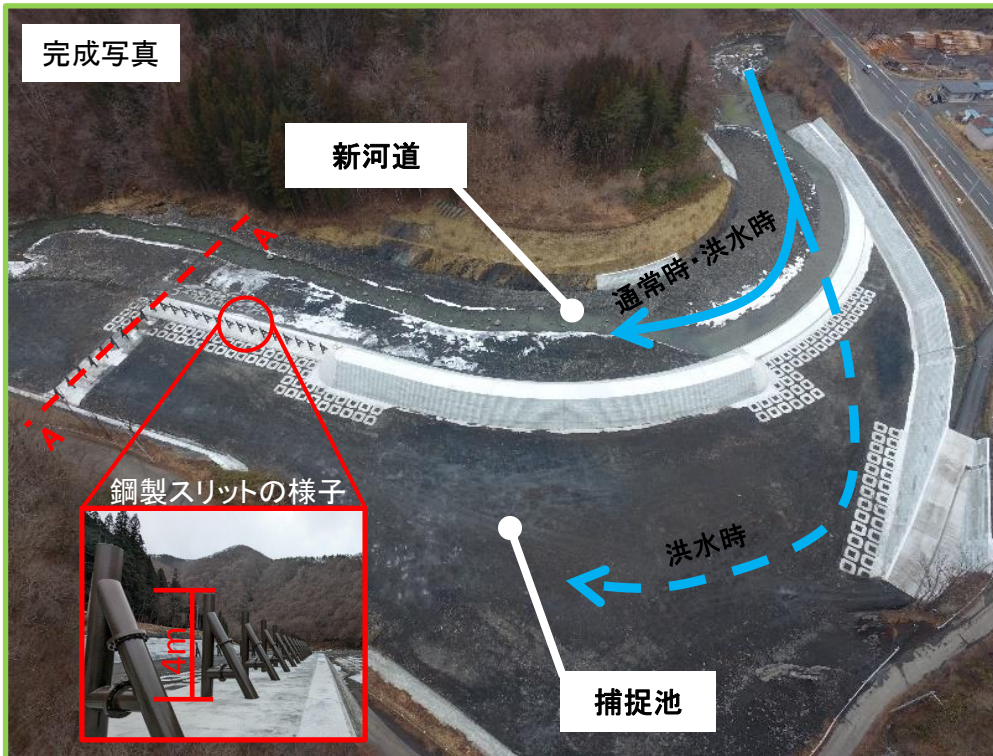
小本川流木捕捉施設工が完成しました！

平成28年台風第10号災害では、小本川に流れ出た大量の流木が橋梁部に堆積して流れが阻害され溢れた洪水により浸水被害が拡大しました。

このような下流部における流木被害を軽減させるため、令和2年3月から流木捕捉施設工工事に着手し、令和5年1月に完成しました。

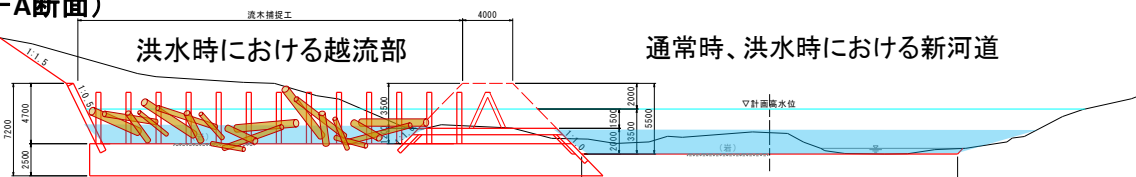
本施設が完成したことにより今後の大雨による流木の流出に伴う被害の軽減が期待されます。

引き続き、台風第10号災害からの復旧・復興に向けて工事を推進していきます。



流木捕捉イメージ図

横断面図(A-A断面)



～かわら版に関する問い合わせ先～

沿岸広域振興局土木部岩泉土木センター

【TEL】0194-22-3110(用地課)

0194-22-3111(道路整備課)

0194-22-3116(管理課)

【E-mail】BJ0010@pref.iwate.jp

携帯・スマートフォンからはこちら



0194-22-3114(建築指導課)

0194-22-2890(河川、海岸、砂防)