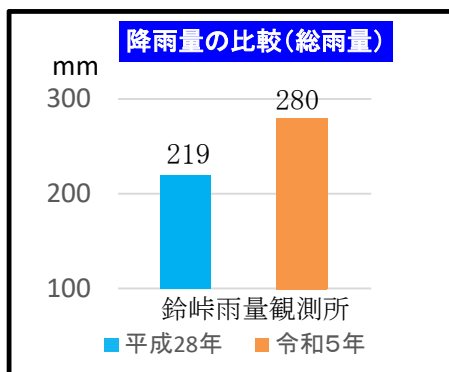
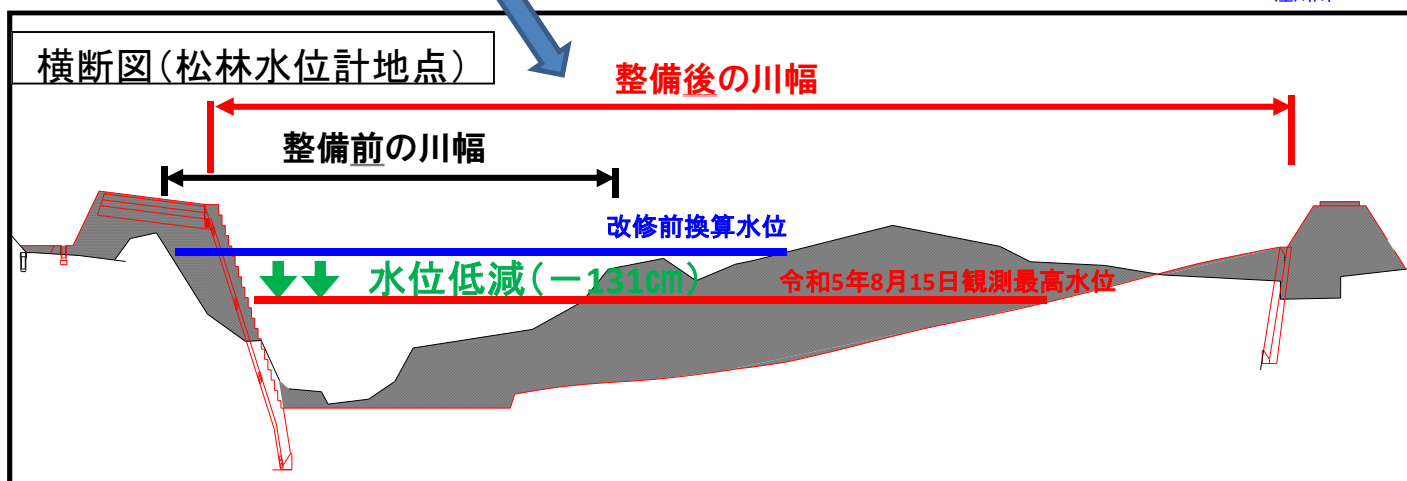




安家川の河川改修により大雨から地域が守られました。

令和5年8月12日から15日にかけて、鈴峠雨量計で総雨量280mmの降雨がありましたが、安家川で河川改修を行った区間では、浸水被害がありませんでした。

松林水位観測所での観測水位から、改修前の横断図で水位を計算したところ、**131cmの水位低減の効果**が確認できました。



~かわら版に関する問い合わせ先~
沿岸広域振興局土木部岩泉土木センター

【TEL】0194-22-3110(用地課)

0194-22-3111(道路整備課)

0194-22-3116(管理課)

【E-mail】BJ0010@pref.iwate.jp

携帯・スマートフォンからはこちら



0194-22-3114(建築指導課)

0194-22-2890(河川、海岸、砂防)