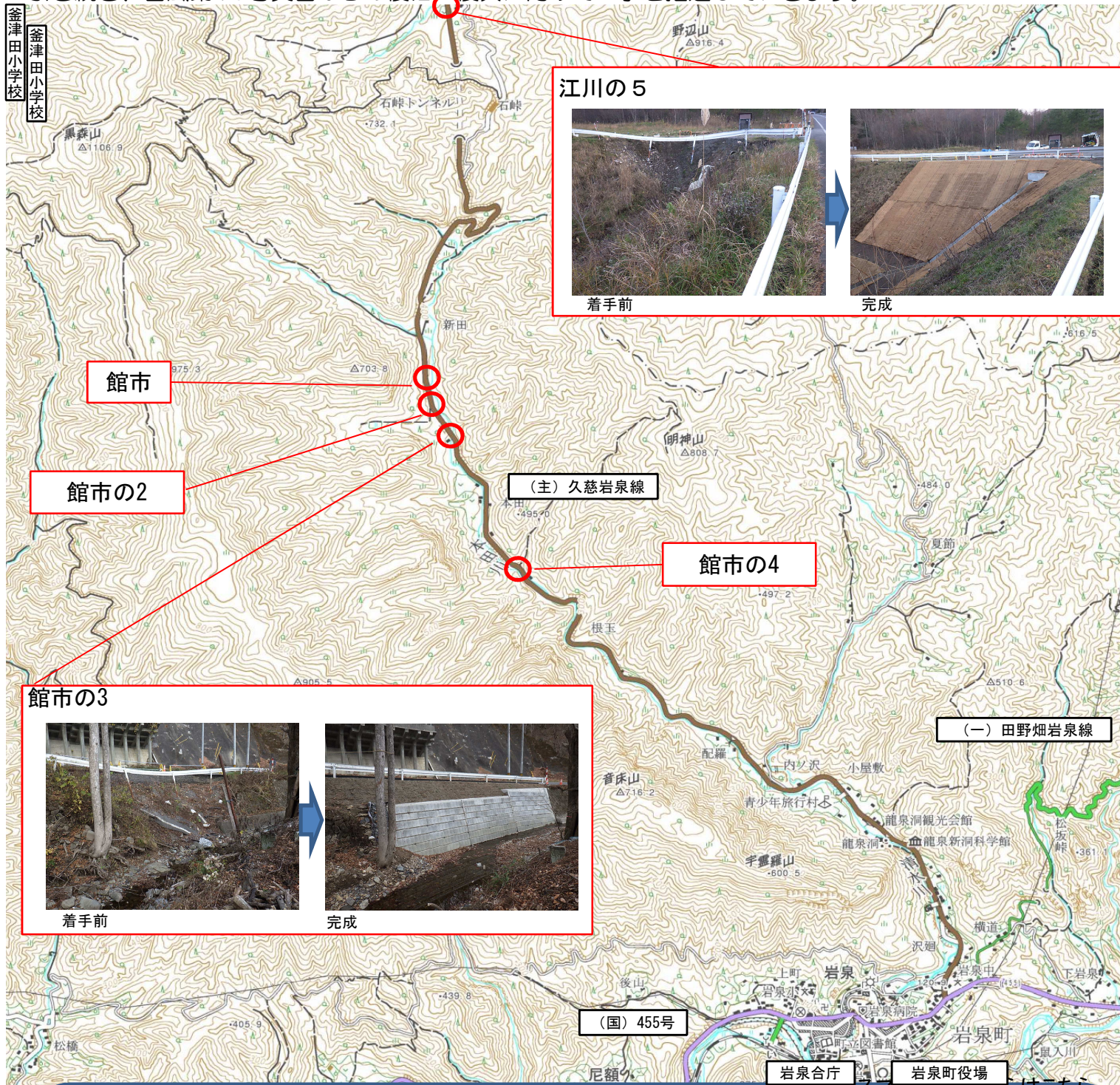


主要地方道久慈岩泉線館市の4地区ほか災害復旧工事5箇所が完成！

平成28年度の台風第10号災害により、主要地方道久慈岩泉線の江川地区、館市地区では道路が決壊し車両の通行に支障が出るなど大きな被害を受けました。このため、当該地区の5箇所において、擁壁等の復旧工事に平成30年より工事着手していましたが、令和2年3月に無事完成致しました。

工事中の通行規制等へのご理解ご協力について感謝申し上げます。

引き続き、台風第10号災害からの復旧・復興に向けて工事を推進していきます。



～かわら版に関する問い合わせ先～
 沿岸広域振興局土木部岩泉土木センター
 【TEL】0194-22-3110(用地課)
 0194-22-3111(道路整備課)
 0194-22-3116(管理課)
 【E-mail】BJ0010@pref.iwate.jp

0194-22-3114(建築指導課)
 0194-22-2890(河川、海岸、砂防)



岩泉市 スマートフォンからはこちら