

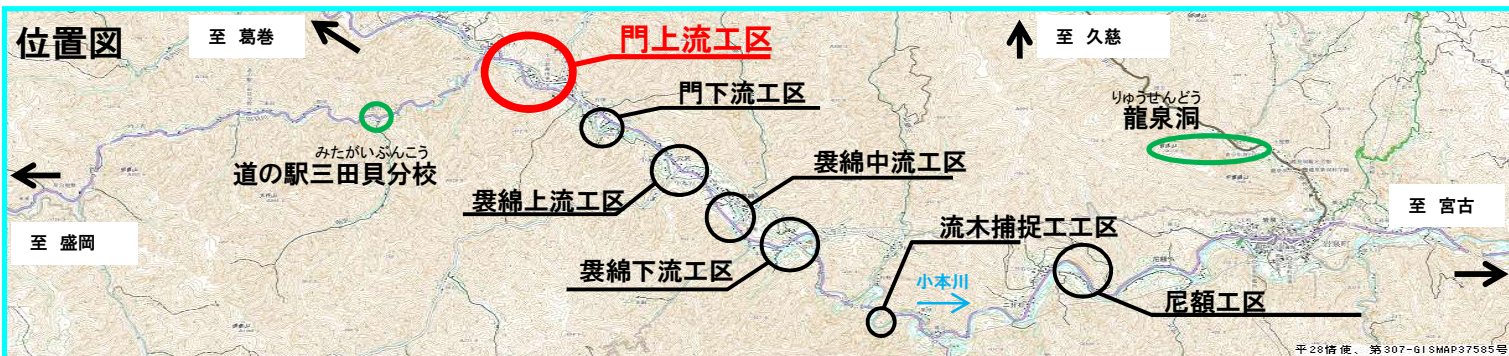


小本川上流区間に護岸ブロック積施工が進んでいます！

平成28年台風第10号により甚大な被害を受けた小本川では、再度災害の防止を図ることを目的として河川改修工事を進めています。

現在、家屋浸水被害を多く受けた小本川上流区間では、関係地権者等、皆様の御理解と御協力を得ながら、河道の拡幅及び護岸ブロック積の施工が進んでいます。

繰り返される災害から暮らしの安全を守るため、引き続き工事を推進していきます。

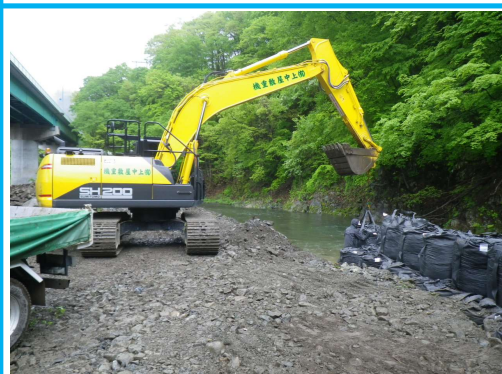


■ 護岸ブロック積ができるまで・・・(小川小学校付近のようす)

①着工前
現地の測量などを実施します！



②重機や資材搬入のために仮設道路を作ります！



③護岸ブロック積施工箇所を所定の深さまで掘ります！



④護岸ブロック積の土台となる部分をしっかりと据え付けます！



⑤護岸ブロックを一つ一つ丁寧に積んでいきます！



⑥着工後
小川小学校を守る護岸ができました！



～かわら版に関する問い合わせ先～
沿岸広域振興局土木部岩泉土木センター
【TEL】0194-22-2890(河川、海岸、砂防)
0194-22-3110(用地課) 0194-22-3111(道路整備課)
0194-22-3114(建築指導課) 0194-22-3116(管理課)
【E-mail】BJ0010@pref.iwate.jp

携帯・スマートフォンからはこちら

