

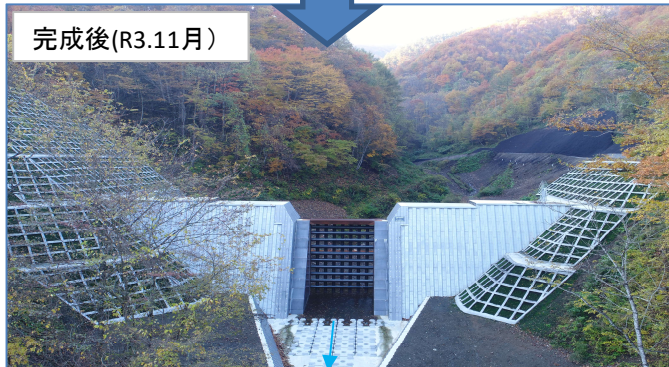
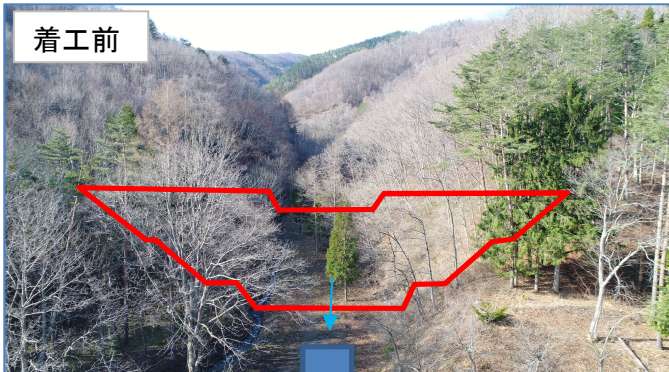


南三田貝の沢(2)、松林の沢(4)砂防堰堤が完成しました！

平成28年度の台風第10号災害により、岩泉町内各地で民家及び道路に土砂が流出する被害がありました。土石流による被害を軽減させるために、砂防堰堤工事を行っていたところですが、令和3年11月に南三田貝地区で、12月に松林地区で砂防堰堤が完成しました。

工事中の御理解・御協力に感謝申し上げます。今後も引き続き、台風第10号災害からの復旧・復興に向けて工事を推進していきます。

南三田貝の沢(2) 砂防堰堤



松林の沢(4) 砂防堰堤



～かわら版に関する問い合わせ先～
沿岸広域振興局土木部岩泉土木センター
【TEL】0194-22-3110(用地課)
0194-22-3111(道路整備課)
0194-22-3116(管理課)
【E-mail】BJ0010@pref.iwate.jp

携帯・スマートフォンからはこちら



0194-22-3114(建築指導課)
0194-22-2890(河川、海岸、砂防)