



小本川 河川改良復旧工事の進捗状況について

平成28年台風第10号豪雨災害にかかる小本川の改良復旧工事のうち、橋梁架け替え工の施工状況についてお知らせします。

【門地区】

山殿脇橋の架け替えについて、橋けたの設置が完了し、これから橋梁本体部分のコンクリート施工等を進めていきます。供用開始は9月頃の見通しです。



【曇綿地区】

本陳沢橋の架け替えについて、現在下部工（橋台・橋脚）の施工が概ね完了し、7月の橋けた設置に向けた準備を進めています。供用開始は11月頃の予定です。



【市街地・清水川地区】

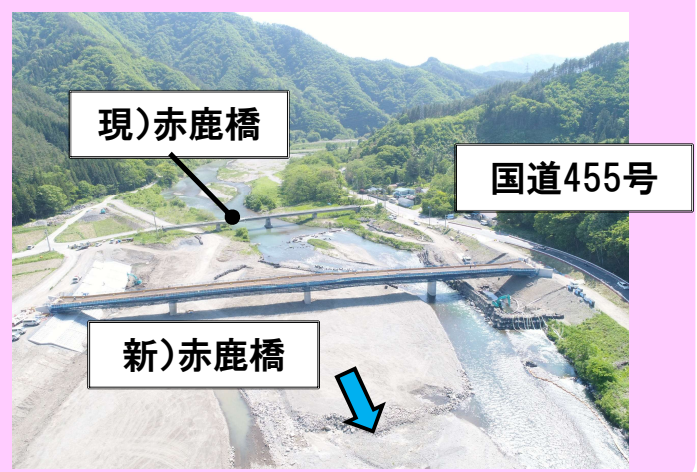
泉橋については右岸側の橋台が完成し、橋脚の施工を進めています。

また、清水川の3つの橋（大橋・永代橋・中の橋）の架け替えのための仮設計画の検討を進めているところです。



【宮本地区】

赤鹿橋の架け替えについて、橋けたの設置が完了し、橋梁本体部分の施工を進めています。合わせて橋梁前後に接続する町道・国道の施工を進めていきます。供用開始は令和5年1月頃の予定です。



～かわら版に関する問い合わせ先～
沿岸広域振興局土木部岩泉土木センター

【TEL】0194-22-3110(用地課)

0194-22-3111(道路整備課)

0194-22-3116(管理課)

【E-mail】BJ0010@pref.iwate.jp

携帯・スマートフォンからはこちら



0194-22-3114(建築指導課)

0194-22-2890(河川、海岸、砂防)