



## 1.公募型土砂撤去事業を実施しています。

県では、河川管理の効率化と河川産出物の有効活用を図ることを目的に、河川内の砂利採取を実施する民間業者を公募しています。

岩泉土木センターでは、月始めに公募箇所をホームページに掲載しますので、募集要項とあわせてご確認願います。

なお、採取予定者は砂利採取法の登録(見込み)などの資格の審査を受ける必要があります。  
※岩泉土木センターHP [http://www.pref.iwate.jp/engan/iwa\\_doboku/index.html](http://www.pref.iwate.jp/engan/iwa_doboku/index.html)

## 2.河川内の流木処理・立木伐採等を進めています。

県では、洪水の際に被害を助長する可能性のある、河川内の流木、立木等について、順次、撤去、伐採等を進めています。

緊急性の高い箇所から集積・撤去を行っており、現在、小本地区等で実施しています。

集積状況



## 3.砂防堰堤工事を行います。

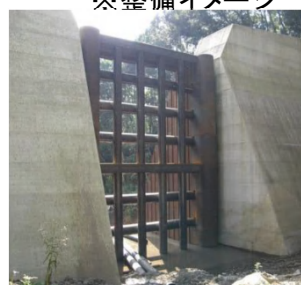
県では、岩泉小学校の裏側において、砂防堰堤工事を実施します。

工事の実施にあたっては、事故の防止、また騒音等の低減にも努めながら実施しますので、ご協力をお願いします。

位置図



※整備イメージ



## 4.防災教育(土砂災害)のページを開設しました。

土砂災害の現象、大雨の際の気象情報の入手方法について掲載しました。

詳しくは岩泉土木センターHP [http://www.pref.iwate.jp/engan/iwa\\_doboku/index.html](http://www.pref.iwate.jp/engan/iwa_doboku/index.html) をご覧ください。

～かわら版に関する問い合わせ先～ 沿岸広域振興局土木部岩泉土木センター

【TEL】0194-22-3116(道路、用地 合庁4階)

0194-22-2890(河川海岸、港湾砂防、河川復旧 合庁2階)