

# 大船渡土木センター震災復旧 復興情報 かわら版

令和元年9月20日発行

<VO 123>

一関工業高等学校の生徒が復興・復旧工事の現場を見学しました！！

\_\_令和元年9月11日、一関工業高等学校土木科一年生29名が、大船渡市・陸前高田市で県が実施している、復旧・復興工事の現場を見学しました。大船渡港清水地区防潮堤工事、矢板護岸工事、国道340号(仮称)今泉大橋下部工工事について担当から説明を受けました。あいにくの雨模様ではありましたが、杭の長さや工事費用など様々な質問も飛び交い、熱心に聞いているのがとても印象的でした。

大船渡港清水地区 防潮堤工事



平成31年3月撮影

現場見学会 記念撮影



現場見学会 状況写真



□□ かわら版に関する問合せ先 □□

沿岸広域振興局土木部大船渡土木センター復興まちづくり課 (分庁舎)

TEL : (本庁舎) 0192-27-9919

(分庁舎) 0192-26-1951

◇E-mail : BG0005@pref.iwate.jp

◇ HP アドレス [https://www.pref.iwate.jp/engan/ofuna\\_doboku/1014476.htm](https://www.pref.iwate.jp/engan/ofuna_doboku/1014476.htm)



一関工業高等学校の生徒が復興・復旧工事の現場を見学しました！！

国道340号(仮称)今泉大橋 下部工工事



令和元年7月撮影

完成イメージ



□□ かわら版に関する問合せ先 □□

沿岸広域振興局土木部大船渡土木センター復興まちづくり課（分庁舎）

TEL：（本庁舎）0192-27-9919 （分庁舎）0192-26-1951 ◇E-mail：BG005@pref.iwate.jp

◇HPアドレス [https://www.pref.iwate.jp/engan/ofuna\\_doboku/1014476.htm](https://www.pref.iwate.jp/engan/ofuna_doboku/1014476.htm) |

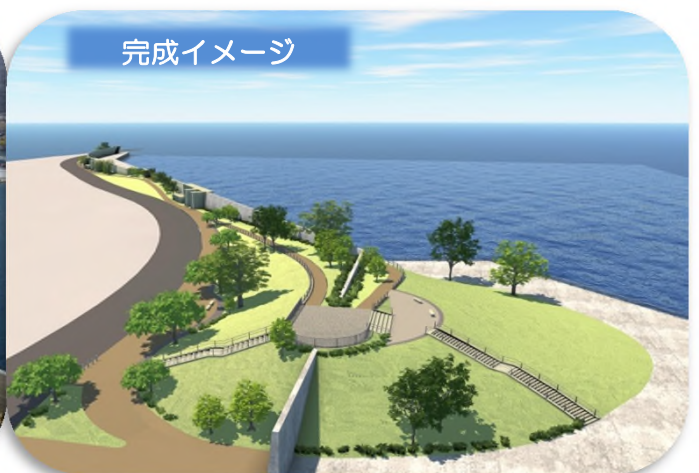
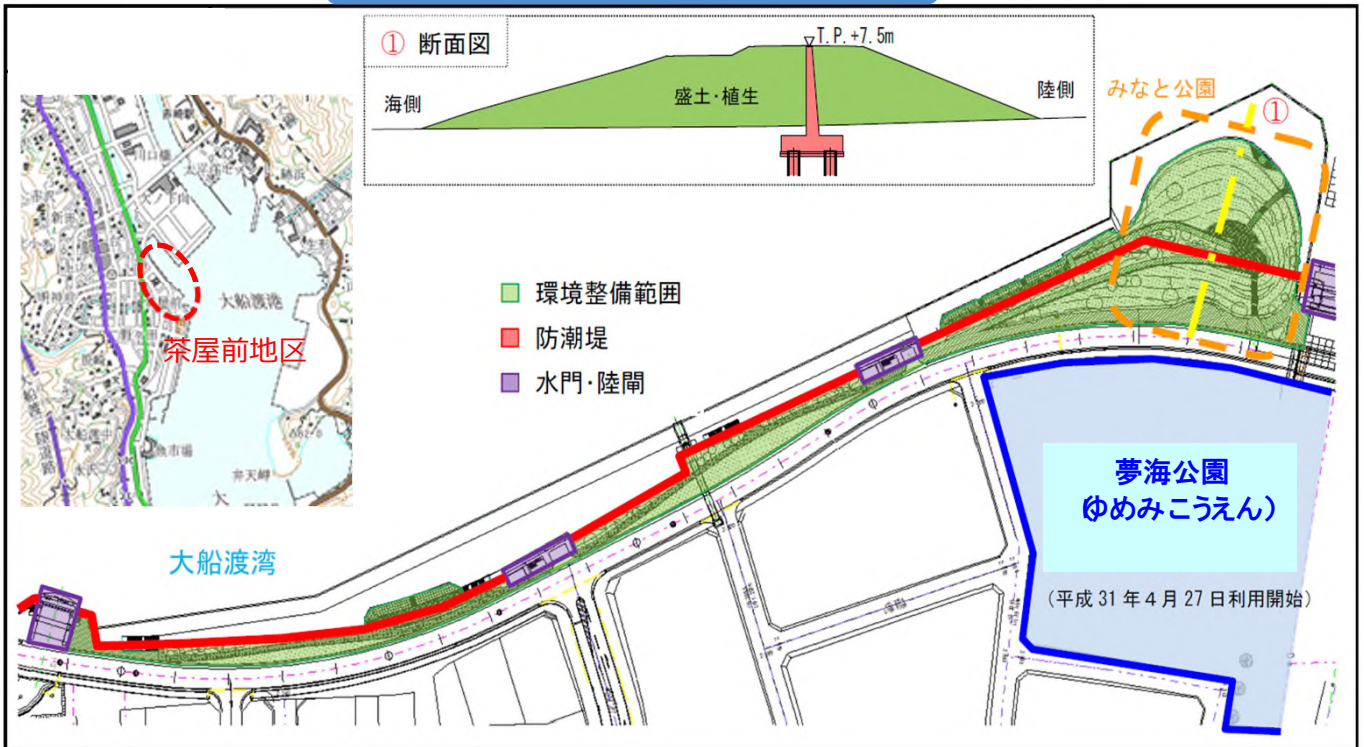


みなと公園（港湾緑地）整備工事の入札を公告しました！

令和元年9月9日、大船渡市茶屋前に計画している、みなと公園（港湾緑地）の整備を含む、大船渡港茶屋前地区海岸環境整備工事の入札を公告しました。主な工事内容は、完成した防潮堤を挟む盛土約10,000m<sup>3</sup>、張芝約4,200m<sup>2</sup>、舗装約4,300m<sup>2</sup>、階段6箇所、工事費は約2億円を予定しています。

みなと公園は、今年4月に利用開始された「夢海（ゆめみ）公園」に隣接し、完成すれば、2つの公園が一体となった利用が期待されます。

みなと公園 整備概要



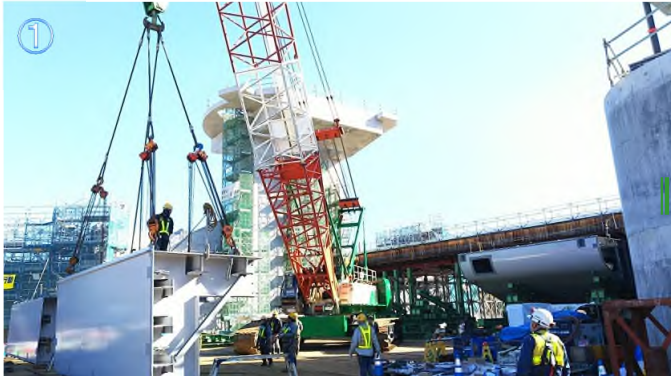
□□ かわら版に関する問合せ先 □□  
 沿岸広域振興局土木部大船渡土木センター復興まちづくり課（分庁舎）  
 TEL：（本庁舎）0192-27-9919 （分庁舎）0192-26-1951 ◇E-mail：BG0005@pref.iwate.jp  
 ◇HPアドレス [https://www.pref.iwate.jp/engan/ofuna\\_doboku/1014476.htm](https://www.pref.iwate.jp/engan/ofuna_doboku/1014476.htm)



気仙川水門設備工事の水門扉体の据付が完了しました。

令和元年5月31日、陸前高田市気仙川河口部で実施している気仙川水門工事で、水門扉体 34.2m×6.0mの据付が完了しました。今後は、水門上屋工事完了後に電気設備を据え付け、試験運転の後、扉体操作が可能となります。

気仙川水門工事 水門扉体据付段階写真



① 気仙川水門の水門扉体は、20トンブロックに分割されて現地に搬入されます。



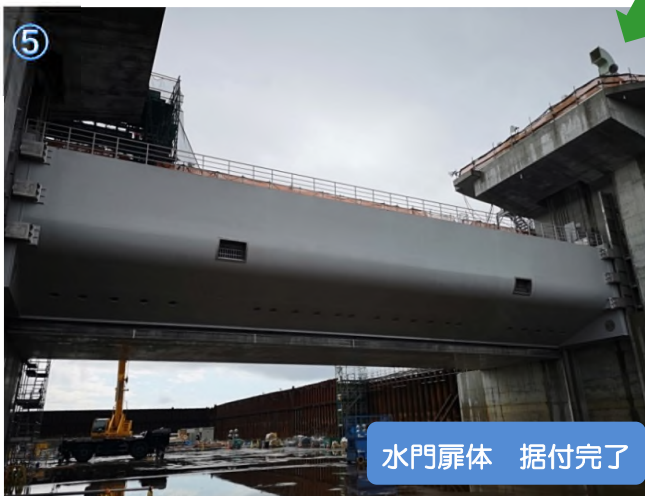
② 水門の両端ブロックを先に組み立てて、それぞれを右岸左岸の柱側に移動させます。



③ 両端に移動して空いた中央のスペースに残りのブロックを入れて組み立てます。



④ 両組立後、天候に左右されないようにシートで覆い、各ブロックのつなぎ目を溶接で接合します。



⑤ 水門扉体 据付完了



水門扉体内部の状況

□□ かわら版に関する問合せ先 □□  
 沿岸広域振興局土木部大船渡土木センター復興まちづくり課（分庁舎）  
 TEL：（本庁舎）0192-27-9919 （分庁舎）0192-26-1951 ◇E-mail：BG0005@pref.iwate.jp  
 ◇HPアドレス [https://www.pref.iwate.jp/engan/ofuna\\_doboku/1014476.htm](https://www.pref.iwate.jp/engan/ofuna_doboku/1014476.htm)