

大船渡土木センター震災復旧・復興情報 かわら版

令和2年1月8日発行

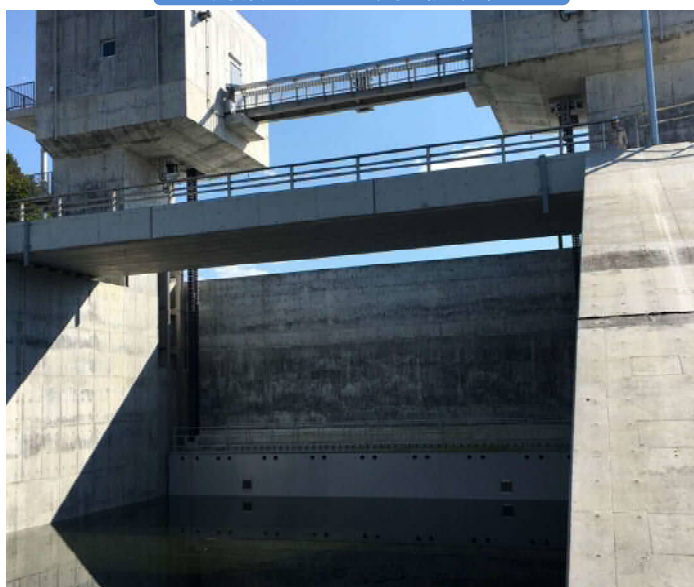
<VOL.24>

甫嶺水門・浜田水門の操作訓練を実施しました。

平成31年4月に運用開始した甫嶺水門について、令和元年9月29日に操作訓練を実施しました。大船渡土木センターに設置された制御所から遠隔操作で甫嶺水門の閉鎖を実施し、門扉の正常な動作を確認いたしました。訓練は11月10日にも実施し、この訓練では陸前高田消防署に設置された制御所から、浜田水門の閉鎖を実施しました。

津波警報等が実際に発令された場合、水門・陸閘自動閉鎖システムにより甫嶺水門・浜田水門は約9分で閉鎖を完了できます。（訓練では、閉操作開始から約4分で閉鎖を確認できました）

甫嶺水門 全閉（陸側）



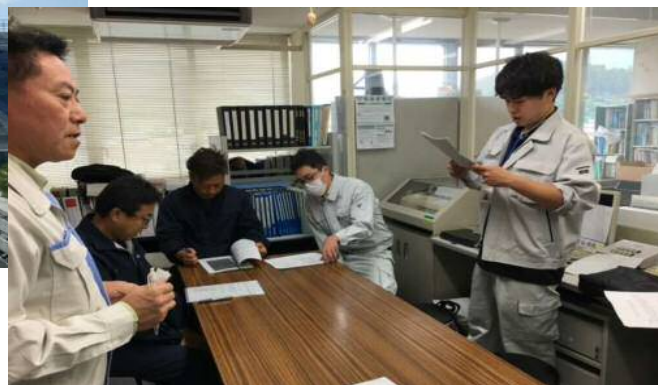
甫嶺水門 全閉（海側）



浜田水門 全閉



門扉閉鎖訓練前打合せ



□□ かわら版に関する問合せ先 □□

沿岸広域振興局土木部大船渡土木センター復興まちづくり課（分庁舎）

TEL：（本庁舎）0192-27-9919

（分庁舎）0192-26-1951

◇E-mail：BG0005@pref.iwate.jp

◇HPアドレス

https://www.pref.iwate.jp/engan/ofuna_doboku/1014476.html

高田松原津波復興祈念公園 主要施設がオープンしました。

「高田松原津波復興祈念公園」は、東日本大震災の犠牲者への追悼と鎮魂や日本の再生に向けた復興への強い意志を国内外に向けて明確に示すこと等を目的とした復興の象徴となる公園として、国、岩手県及び陸前高田市が連携して整備を進め、平成29年3月から公園工事が始まりま

した。
令和元年9月22日、高田松原津波復興祈念公園の主要施設である、国営追悼・祈念施設の一部、道の駅「高田松原」、東日本大震災津波伝承館が利用開始されました。利用開始に先立ち、同日に高円宮妃殿下ご臨席のもと、オープン式典が開催されました。

国営追悼・祈念施設、道の駅「高田松原」及び東日本大震災津波伝承館



オープン式典 テープカット

代表献花



※こちらをご覧ください。「いわて！わんこ広報室」(<http://www.tvi.jp-koho/oa/20191021.html#con>)

□□ かわら版に関する問合せ先 □□

沿岸広域振興局土木部大船渡土木センター復興まちづくり課（分庁舎）

TEL：（本庁舎）0192-27-9919 （分庁舎）0192-26-1951 ◇E-mail：BG0005@pref.iwate.jp

◇ HPアドレス https://www.pref.iwate.jp/engan/ofuna_doboku/1014476.html