



重油流出事故発生時の回収作業  
(平成17年4月重油8,000ℓが流出したため、上水道と工業用水道の供給が停止しました)

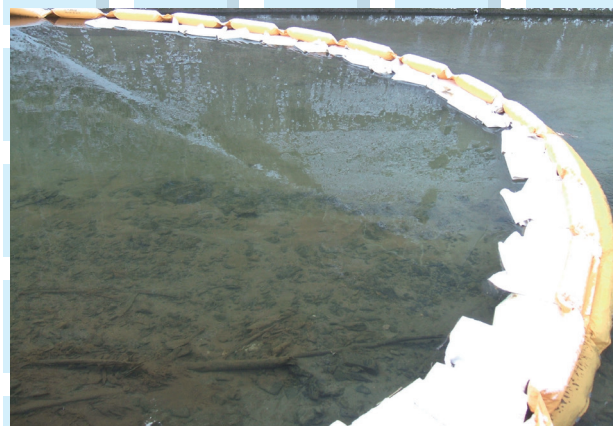


ダムに流出した油

# 油流出事故が多発しています!!



河川への流出  
(油流出事故は流域の自然環境を汚染します)



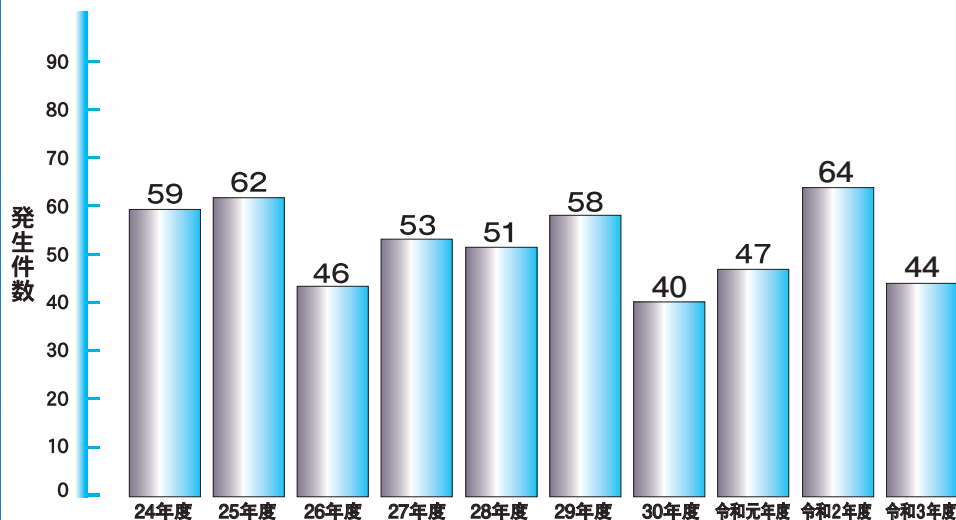
オイルフェンスの設置状況  
(油の回収費用は原因者が負担しなければなりません)

岩手県内では、令和3年度に44件の油流出事故が発生しています。その多くは、配管の破損など点検管理の不備や、バルブを閉め忘れるなどのうっかりミスが原因です。油漏れで河川が汚染されれば、工業用水、上水道、農業用水の取水ができなくなり、工業団地などの生産活動や市民生活に影響が及ぶおそれがあります。

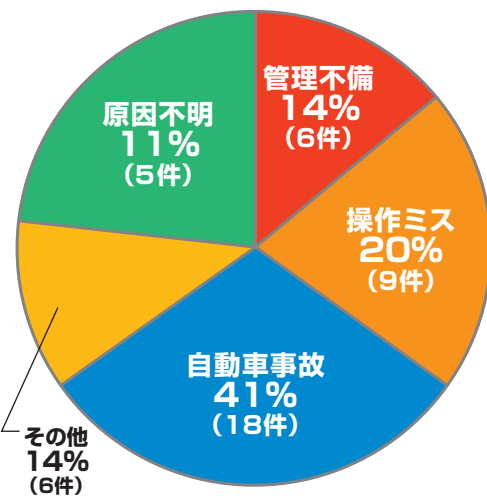
**普段からの心掛けで油漏れは防げます!**

ホームタンクを設けている一般家庭や事業所の皆さんは十分な注意をお願いします。

## 岩手県内油流出事故発生件数推移



## 油流出事故原因 (令和3年度)



出典: 「令和3年度の岩手県内における水質事故等の状況」(岩手県)

## 油流出事故は起こした人の責任です!!

河川などに流出してしまった油の回収には、オイルフェンスや油の吸着剤などを使用し、多くの人手も必要とします。**油の回収にかかった費用は、油を流出させた原因者が負担することになります。**