

もの忘れなどが気になったら…

- もの忘れの原因は様々です。加齢によるもの、認知症以外の疾患によるものもあり、まずは何が原因で起きているのかを調べる必要があります。
- 医療機関では、ご本人やご家族への問診後、必要に応じて、画像検査、認知機能検査などを実施し、診察します。
- 受診については、一人で抱え込まず、ご家族や周囲の頼れる方と相談してみましょう。



若年性認知症とは？

認知症は脳に起こる脳神経疾患です。

認知症は加齢とともに発症しやすくなりますが、年齢が若くても発症することがあり、**64歳以下**で発症した場合を「若年性認知症」と言います。

症状は様々ですが、例として、新しいことへの対応が難しくなる、物事の段取りが苦手になる、意欲が低下する、言葉が出にくくなる、などがあります。

お気軽にご相談ください

専門医への相談

基幹型認知症疾患医療センター

岩手医科大学附属病院

☎019-652-7411(月曜～金曜 10時～16時)

地域型認知症疾患医療センター

社団医療法人新和会宮古山口病院

☎0193-62-4088(月曜～金曜 9時～16時)

独立行政法人国立病院機構花巻病院

☎0198-20-0596(月曜～金曜 9時～16時)

社団医療法人祐和会北リアス病院

☎0194-75-3858(月曜～金曜 9時～16時)

医療法人社団創生会おとめがわ病院

☎0197-34-1226(月曜～金曜 9時～16時)

岩手県立一戸病院

☎0195-32-3153(月曜～金曜 9時～16時)

岩手県立南光病院

☎0191-23-0852(月曜～金曜 9時～16時)

医療法人希望会希望ヶ丘病院

☎0192-53-1019(月曜～金曜 9時～16時)

医療法人仁医会(財団)釜石厚生病院

☎0193-23-5105(月曜～金曜 9時～16時)

就労継続に関する相談

本人・事業主への支援やジョブコーチ支援を行います。

岩手障害者職業センター ☎019-646-4117

本人・家族のつどいや生活に関する相談

いわて認知症電話相談 (認知症の人と家族の会)

☎0120-300-340 (フリーダイヤル)

地域包括支援センター

地域での生活のことなどの支援が受けられます。
お住いの市町村の地域包括支援センター窓口でお問合せください。

全国からの相談を受付けています

全国若年性認知症コールセンター

☎0800-100-2707 (フリーダイヤル)

本リーフレットに関するお問合せ

岩手県保健福祉部長寿社会課

☎019-629-5436



もの忘れが 気になる方や その職場の方へ

ご存じですか？若年性認知症



ご本人もその周囲の方々も 利用できる支援制度や 相談窓口があります



診断後に受けられる各種支援制度があります。

疾患によっては、医療費軽減や税制上の優遇措置などを受けることができます。

利用できる条件や手続きの方法など様々です。詳細は、自治体や病院の窓口にお問合せください。



ご本人・
民間事業所への
支援の例

ジョブコーチ支援

ご本人の職場への定着を目的に、ジョブコーチが職場訪問を通じ、**ご本人と雇用する事業所の双方に対して**支援を行います。

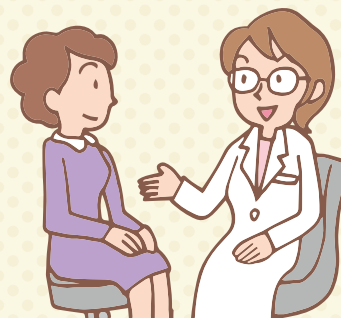
ご本人に対しては、仕事を行う上での助言や周囲との関わり方についてご相談に応じます。

民間事業所に対しては、職務の検討に係る相談や提案、ご本人との関わり方、家族や他の支援機関との連絡調整などの支援を行います。

お問合せ先（岩手障害者職業センター）は、裏面をご覧ください。

ご本人へ

- 病院に通院しながら仕事を続けている人もいます。できること、苦手なことについて職場に理解してもらうことが必要です。まずは、主治医や病院の相談員などと相談してみましょう。
- 転職、休職や退職については、職場だけでなく、主治医や家族など、周囲の方とよく相談した上で決めることをおすすめします。



職場の方へ

- 可能であれば、ご本人の了解のもと、家族に連絡をとる、医療機関と連携することをおすすめします。対応についてお互いに相談できる体制づくりが重要です。
- 就労継続のために、業務内容の見直しやジョブコーチの利用など、対応できることがあります。

ご存じですか？ 若年性認知症支援コーディネーター

岩手県では、若年性認知症の人の医療・介護・雇用等を支援するネットワークの構築や、若年性認知症に関する相談に対応し、必要な支援を行う若年性認知症支援コーディネーターを配置しています。



● コーディネーターの主な業務 ●

若年性認知症の本人・家族・職場・関係機関等からの相談、専門医療・支援制度・サービスの利用に関する相談 など

● コーディネーターの配置場所 ●

岩手医科大学附属
内丸メディカルセンター
所在地：盛岡市内丸19-1

● 電話相談受付時間 ●

☎ **019-907-2036** (直通)
月曜日～金曜日
10時00分～16時00分