

平成24年度版

# 岩手県林業の指標

平成26年3月

岩 手 県

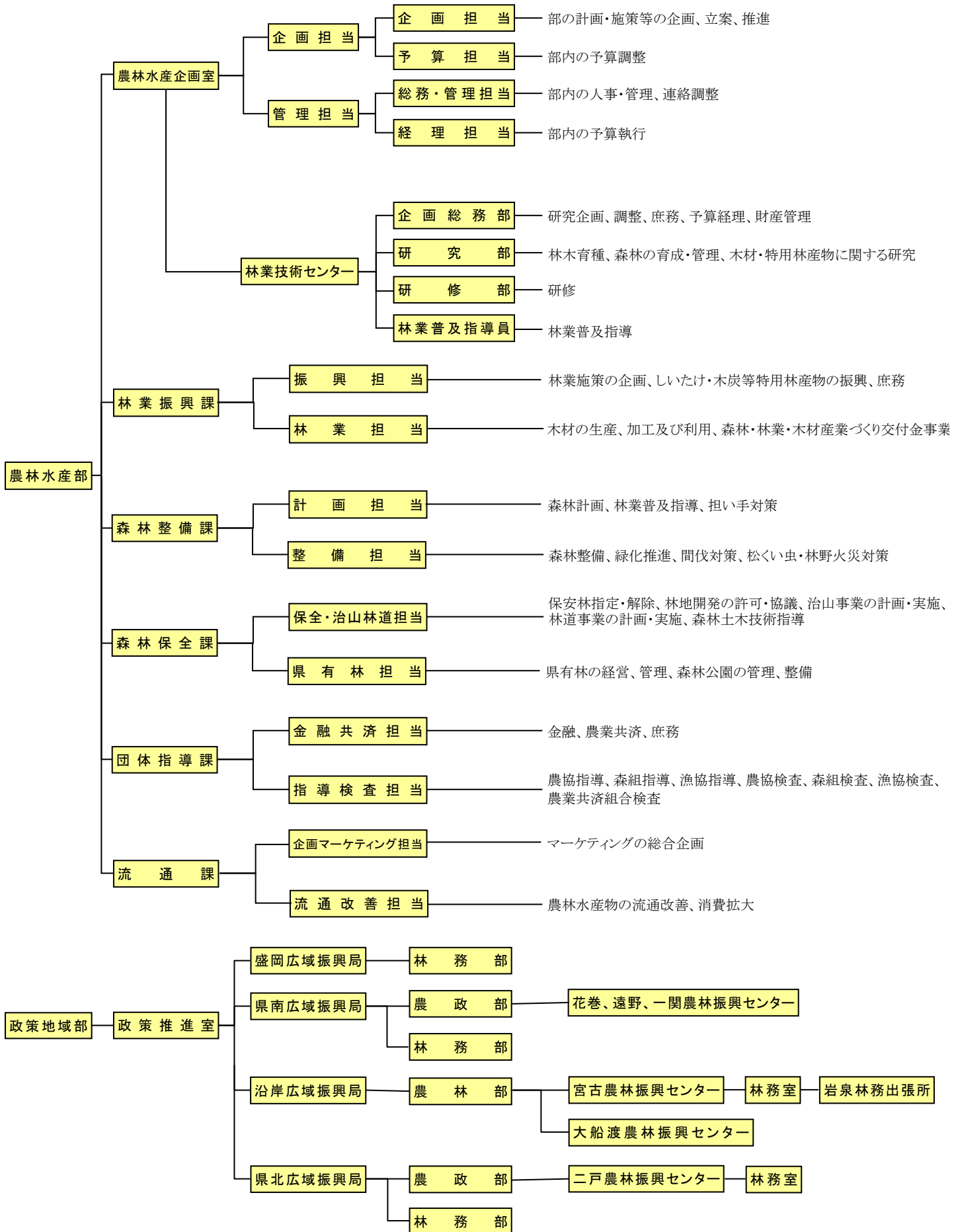
## 凡 例

1. 岩手県林業の指標は、各事業の実施報告、関係台帳及び定期調査報告書等により作成した。
2. 単位は、原則としてha、m<sup>3</sup>、km、kg、t、千円等に止め、単位未満は四捨五入とした。  
なお、単位に満たないものは「0」、該当ないものを「-」でそれぞれ示した。

岩手県林業基本計画流域圏及び広域振興局等管内図  
 (平成24年4月1日現在)



# 林業行政機構（平成24年4月1日）



平成24年度版 岩手県林業の指標 掲載指標一覧

|                           |                             |
|---------------------------|-----------------------------|
| <b>1 本県林業の地位（全国対比）</b>    |                             |
| 1-1                       | 森林資源                        |
| 1-2                       | 造林                          |
| 1-3                       | 林産物                         |
| 1-4                       | 林道網                         |
| 1-5                       | 林業労働                        |
| 1-6                       | 林業所得                        |
| <b>2 森林づくり</b>            |                             |
| <b>(1) 森林計画</b>           |                             |
| 2-1-1                     | 森林計画区域及び計画期間                |
| 2-1-2                     | 流域圏別・市町村別森林面積総括表            |
| 2-1-3                     | 流域圏別民有林面積・蓄積                |
| 2-1-4                     | 流域圏別・市町村別民有林面積              |
| 2-1-5                     | 流域圏別・市町村別民有林蓄積              |
| 2-1-6                     | 流域圏別・年齢別森林面積                |
| 2-1-7                     | 森林施業計画認定実績                  |
| <b>(2) 造林</b>             |                             |
| 2-2-1                     | 樹種別・施行主体別造林実績               |
| 2-2-2                     | 経営主体別造林実績                   |
| 2-2-3                     | 施行主体別・資金別造林実績               |
| 2-2-4                     | 広域振興局等別・市町村別・造林種別造林実績       |
| 2-2-5                     | 樹種別広葉樹造林実績（森林整備事業）          |
| 2-2-6                     | 樹種別育成天然林整備実績（森林整備事業）        |
| 2-2-7                     | 国有林野における分収造林に係る造林実績（森林整備事業） |
| <b>(3) 間伐</b>             |                             |
| 2-3-1                     | 間伐実施状況                      |
| 2-3-2                     | 樹種別・年齢別間伐実施状況               |
| 2-3-3                     | 広域振興局等別間伐材の生産・流通量           |
| 2-3-4                     | 広域振興局等別間伐材の主な用途別利用状況        |
| 2-3-5                     | 広域振興局等別間伐材の樹種別・取扱別流通量       |
| 2-3-6                     | 間伐対象森林の現況                   |
| <b>(4) 育種</b>             |                             |
| 2-4-1                     | 広域振興局等別精英樹選出状況              |
| 2-4-2                     | 流域圏別気象害抵抗性等次代検定林設定実績        |
| 2-4-3                     | 広域振興局等別指定採取源（普通母樹・母樹林）指定実績  |
| 2-4-4                     | 採種徳園の現状と生産実績                |
| 2-4-5                     | 経営体別・経営規模別苗畑現況              |
| 2-4-6                     | 樹苗需給状況                      |
| 2-4-7                     | 広域振興局等別樹苗需給実績               |
| <b>(5) 公有林等</b>           |                             |
| 2-5-1                     | 実施主体別分収造林実績                 |
| <b>(6) 県有林</b>            |                             |
| 2-6-1                     | 流域圏別県有林面積とha当り蓄積            |
| 2-6-2                     | 県有林の林産物収穫実績                 |
| 2-6-3                     | 事業種別県有林面積・蓄積                |
| 2-6-4                     | 流域圏別・広域振興局等別・市町村別県有林面積・蓄積   |
| <b>(7) 市町村、財産区、一部管理組合</b> |                             |
| 2-7-1                     | 市町村、財産区、一部事務組合の管理形態         |
| 2-7-2                     | 流域圏別・経営体別公有林面積・蓄積（直営林）      |
| <b>(8) 林道</b>             |                             |
| 2-8-1                     | 民有林林道現況                     |
| 2-8-2                     | 林内道路現況                      |
| 2-8-3                     | 災害復旧事業実績                    |
| <b>(9) 保安林</b>            |                             |
| 2-9-1                     | 流域圏別保安林面積                   |
| 2-9-2                     | 広域振興局等別・流域圏別・単位区域別民有保安林面積   |
| <b>(10) 治山</b>            |                             |
| 2-10-1                    | 民有林治山事業年度別計画と実績（国庫補助事業）     |
| 2-10-2                    | 年度別・事項別民有林治山事業の実績（国庫補助事業）   |
| 2-10-3                    | 県単独治山事業実績                   |
| <b>(11) 林地保全</b>          |                             |
| 2-11-1                    | 年度別・種類別林地開発許可実績             |
| 2-11-2                    | 広域振興局等別・項目別林地開発許可実績         |
| 2-11-3                    | 広域振興局等別・項目別林地開発協議実績         |

|                 |                                       |
|-----------------|---------------------------------------|
|                 | (12) 森林保護                             |
|                 | 2-12-1 森林被害状況                         |
|                 | 2-12-2 森林被害防除実績（補助）                   |
|                 | 2-12-3 年次別林野火災発生件数、焼損面積、被害金額          |
|                 | 2-12-4 森林国営保険の契約及び支払状況                |
|                 | (13) 流域管理                             |
|                 | 2-13-1 流域森林・林業活性化センターの設置状況            |
|                 | (14) 国有林野                             |
|                 | 2-14-1 国有林の森林資源                       |
|                 | 2-14-2 流域圏別・広域振興局等別・市町村別・林種別国有林野面積・蓄積 |
|                 | 2-14-3 流域圏別・広域振興局等別・市町村別・林種別官行造林面積    |
| 3               | 林産物                                   |
|                 | (1) 素材生産量                             |
|                 | 3-1-1 素材生産量                           |
|                 | (2) 外材入荷量                             |
|                 | 3-2-1 外材入荷量                           |
|                 | (3) 木材需要                              |
|                 | 3-3-1 県内素材需要量                         |
|                 | 3-3-2 製材品出荷量（用途別）                     |
|                 | 3-3-3 製材品出荷量（国産材・外材別）                 |
|                 | 3-3-4 製材用素材消費量及び製材品出荷量等               |
|                 | 3-3-5 製材用素材（国産材）の樹種別、県内材・県外材別需要量      |
|                 | 3-3-6 流域圏別・広域振興局等別素材生産量               |
|                 | 3-3-7 木材（素材）市場の年間取扱数量                 |
|                 | 3-3-8 素材需給実績                          |
|                 | 3-3-9 木材チップ生産量                        |
|                 | 3-3-10 木材チップ出荷実績                      |
|                 | 3-3-11 構造別新設住宅着工戸数の推移                 |
|                 | 3-3-12 間伐材の利用実績                       |
|                 | (4) 木材産業                              |
|                 | 3-4-1 木材加工工場の推移                       |
|                 | 3-4-2 製材工場の推移（7.5kw以上）                |
|                 | (5) 特用林産物                             |
|                 | 3-5-1 しいたけ生産量                         |
|                 | 3-5-2 主な特用林産物の生産量等                    |
|                 | 3-5-3 製炭従事者数                          |
|                 | 3-5-4 流域圏別・広域振興局等別木炭生産量               |
| 4               | 林業事業体等                                |
|                 | (1) 林業事業体                             |
|                 | 4-1-1 森林組合と組合員の所有面積等                  |
|                 | 4-1-2 生産森林組合と経営面積等                    |
|                 | 4-1-3 森林組合の事業実績                       |
|                 | 4-1-4 森林組合森林造成事業                      |
|                 | 4-1-5 生産森林組合造林実績                      |
|                 | 4-1-6 生産森林組合種目別生産販売実績                 |
| 4-1-7 組織形態別経営体数 |                                       |
|                 | (2) 林業従事者                             |
|                 | 4-2-1 林業従事者数（年間従事日数60日以上）             |
|                 | 4-2-2 森林組合作業班                         |
|                 | (3) 林業機械                              |
|                 | 4-3-1 林業機械器具導入実績                      |
|                 | (4) 林業経営                              |
|                 | 4-4-1 保有山林面積規模別林家数                    |
|                 | 4-4-2 私有林、民有林別造林面積                    |
|                 | (5) 入会林野                              |
|                 | 4-5-1 入会林野等整備の許可（整備完了）実績              |
| 5               | 林業金融                                  |
|                 | 5-1 日本政策金融公庫資金融資実績                    |
|                 | 5-2 木材産業等高度化推進資金貸付実績                  |
|                 | 5-3 林業・木材産業改善資金貸付実績                   |
|                 | 5-4 農林漁業信用基金による債務保証                   |
| 6               | その他                                   |
|                 | 6-1 緑化センター月別利用者数                      |
|                 | 6-2 普及職員配置状況                          |
|                 | 6-3 普及指導職員研修実施状況                      |
|                 | 6-4 緑の少年団の推移                          |
|                 | 6-5 林業研究グループ等の推移                      |
|                 | 6-6 研究課題                              |