

# 宮古地域 ユニバーサルデザインマップ (岩泉町)



## 【目次】

・ユニバーサルデザインとは	2
・宮古地域ユニバーサルデザインマップについて	3
・掲載されている設備と基準	4
・施設詳細の記載例	5
・ 1 道の駅いわいずみ周辺	6～7
・ 2 龍泉洞周辺	8～9
・ 3 岩泉町役場周辺	10～11
・ 4 三田貝周辺	12～13

## ユニバーサルデザインとは

### ■ユニバーサルデザイン

年齢、障がいの有無にかかわらず、全ての人が自分の意思で自由に行動するために、初めからバリアを作らず、できる限り全ての人が利用できるよう、製品や環境をデザインしていこうという考え方。

「みんなのためのデザイン」とも呼ばれています。

### ■バリアフリー

高齢者や障がい者を対象として、今ある「バリア」を取り除いていこうとする考え方。スロープの設置による段差の解消等、特定の方が「使えない」という状態から、「使える」状態にすること。

ユニバーサルデザインの促進によってバリアフリーが全く不要になるというのではなく、既存のバリアをできるだけ解消しつつ、新たなものについては、できるだけユニバーサルデザインの考え方を積極的に取り入れていくことが大切です。

### ■ひとにやさしいまちづくり

ユニバーサルデザインの考え方を取り入れ、誰もが自らの意思で行動でき、社会参加の機会が確保される社会の実現を目指して、安全に安心して利用できる施設等の整備や、人を思いやることのできる「心」の醸成などを進めていく取組です。

### ■真のユニバーサルデザインを進めるために

ユニバーサルデザインは「すべての人」を対象とする考え方ですが、「すべての人」の限りなく多様なニーズを完璧に満たすものの実現は、現実にはかなり困難です。

重要なのは、個々の取組で全てを解決することではなく、「よりよいもの」への改善を繰り返し、失敗に学び、次の取組に活かしながら、最終的な目標に少しずつでも近づいていくことです。

## 宮古地域ユニバーサルデザインマップについて

### ■目的

このユニバーサルデザインマップは、障がいの有無や年齢等にかかわらず、多くの方が安心して宮古地域に観光に来ていただけるよう作成したものです。

また、今後の東日本大震災からの復興の中で、より多くの方に観光に来ていただき、宮古地域の状況を見守っていただければ幸いです。

### ■記載内容

このマップは、観光に訪れた方が立ち寄る機会が多いと思われる観光施設、道の駅等の設備状況について記載しています。

### ■構成

①略地図・・・対象施設がある区域の詳細な地図です。道路は主要なもの、建物は対象施設に対して、目印となるものを掲載しています。また、対象施設は写真にて表示しています。

②設備状況・・・P 4の基準を満たす設備が設置されている場合に、○印を付しています。施設の番号は、詳細図中の番号と対応しています。

## 掲載されている設備と基準

このマップに掲載されている設備は以下のとおりです。

また、設備については、以下の基準を満たすものを掲載しています。

設備名	基準
入口自動ドア	<ul style="list-style-type: none"> <li>幅80 c m以上であること</li> <li>前後に段差がないこと</li> </ul>
入口スロープ	<ul style="list-style-type: none"> <li>幅120 c m以上であること（階段併設の場合80 c m）</li> <li>勾配12分の1以下であること</li> </ul>
障がい者用トイレ	<ul style="list-style-type: none"> <li>出入口の幅が80 c m以上であること</li> <li>出入口前後に段差がないこと</li> <li>車いす使用者の利用が可能な広さとなっていること</li> </ul>
オストメイト用トイレ	<ul style="list-style-type: none"> <li>人口肛門、人口膀胱使用者のための洗浄設備を備えていること</li> </ul>
ベビーチェア	<ul style="list-style-type: none"> <li>トイレ内に幼児を座らせる設備が備えられていること</li> </ul>
車いす使用者用駐車施設	<ul style="list-style-type: none"> <li>駐車区画の幅が350 c m以上であること</li> <li>車いす使用者用駐車区画の表示があること</li> <li>入口との経路ができるだけ短くなっていること</li> </ul>
車いす使用者用客室	<ul style="list-style-type: none"> <li>出入口の幅が80 c m以上であること</li> <li>出入口前後に段差がないこと</li> <li>客室内に障がい者用トイレを設置していること※1</li> <li>客室内に車いす使用者用浴室を設置していること※2</li> </ul>
車いす使用者用浴室	<ul style="list-style-type: none"> <li>出入口の幅が80 c m以上であること</li> <li>出入口前後に段差がないこと</li> <li>車いす使用者の利用が可能な広さとなっていること</li> <li>浴槽、シャワー、手すりが設置されていること</li> </ul>
エレベーター	<ul style="list-style-type: none"> <li>出入口の幅が80 c m以上であること</li> <li>かごの奥行きが135 c m以上であること</li> </ul>
視覚障がい者用誘導ブロック	<ul style="list-style-type: none"> <li>案内設備までの間に設置されていること</li> <li>段差やスロープの手前に設置されていること</li> </ul>
授乳スペース	<ul style="list-style-type: none"> <li>目隠しとなるカーテン等が設置されていること</li> <li>イスが設置されていること</li> </ul>
おむつ交換スペース	<ul style="list-style-type: none"> <li>おむつ交換台が設置されていること</li> </ul>

※1 客室と同一階に不特定かつ多数の者が利用する障がい者用トイレが設置されている場合は、客室内に設置されていなくてもよい。

※2 客室が設けられている建物に不特定かつ多数の者が利用する車いす使用者用浴室が設置されている場合は、客室内に設置されていなくてもよい。

# 施設詳細の記載例

**地区名**

1 新里地区周辺

**施設名**

① 宮古アビリティセンター あびさあべ

**空欄…基準を満たさない場合**

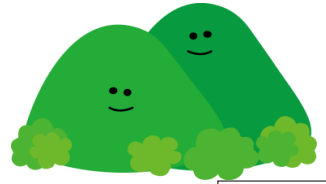
入口 自動ドア	入口 スロープ	障がい者用 トイレ	オストメイト用 トイレ	ベビーチェア	車いす使用者 用駐車施設	車いす使用 者用客室	車いす使用 者用浴室	エレベーター	視覚障がい者用誘 導ブロック	授乳 スペース	おむつ交換 スペース	筆談対応
○	※1	※2	※2	※2	○					※2	※2	
備考(設備等詳細情報)		※1 スロープの傾斜が急なため、車椅子使用者が利用する際は介助が必要。 ※2 施設外に障がい者用トイレあり(オストメイト用トイレ、ベビーチェア、授乳スペース、おむつ交換スペースあり)										

**○…基準を満たす場合**

**斜線…設備がない場合**

**※…利用に関して特記事項がある場合  
(詳細は備考欄に記載)**

岩泉町役場方面



①



②



岩泉龍泉河-C  
甲斐・久保田

三陸鉄道北リアス線

甲斐・久保田

国道 45 ROUTE

小本駅

◆コメリ



★道の駅いわいずみ



★岩泉球場

国道 455 ROUTE

③



★ふれあいランド岩泉 (センターハウス)



◆おもとこども園

宮内方面

④



★ふれあいランド岩泉 (コテージ)



◆ブルートレイン日本海



道の駅いわいずみ周辺

①

# 1 道の駅いわいずみ周辺

## ① 道の駅 いわいずみ

入 口 自動ドア	入 口 スロープ	障がい者用 トイレ	オストメイト用 トイレ	ベビーチェア	車いす使用者 用駐車施設	車いす使用 者用客室	車いす使用 者用浴室	エレベーター	視覚障がい者用誘 導ブロック	授 乳 スペース	おむつ交換 スペース	筆談対応
○	○	○		○	○	/	/	/	○		○(幼児用)	○
備考(設備等詳細情報)		※ 施設外に障がい者用トイレあり(オストメイト用トイレ、ベビーチェア、おむつ交換スペースあり)										

## ② 岩泉球場

入 口 自動ドア	入 口 スロープ	障がい者用 トイレ	オストメイト用 トイレ	ベビーチェア	車いす使用者 用駐車施設	車いす使用 者用客室	車いす使用 者用浴室	エレベーター	視覚障がい者用誘 導ブロック	授 乳 スペース	おむつ交換 スペース	筆談対応
	○	○				/	/	/			○(幼児用)	○
備考(設備等詳細情報)		※ 1階に障がい者席あり										

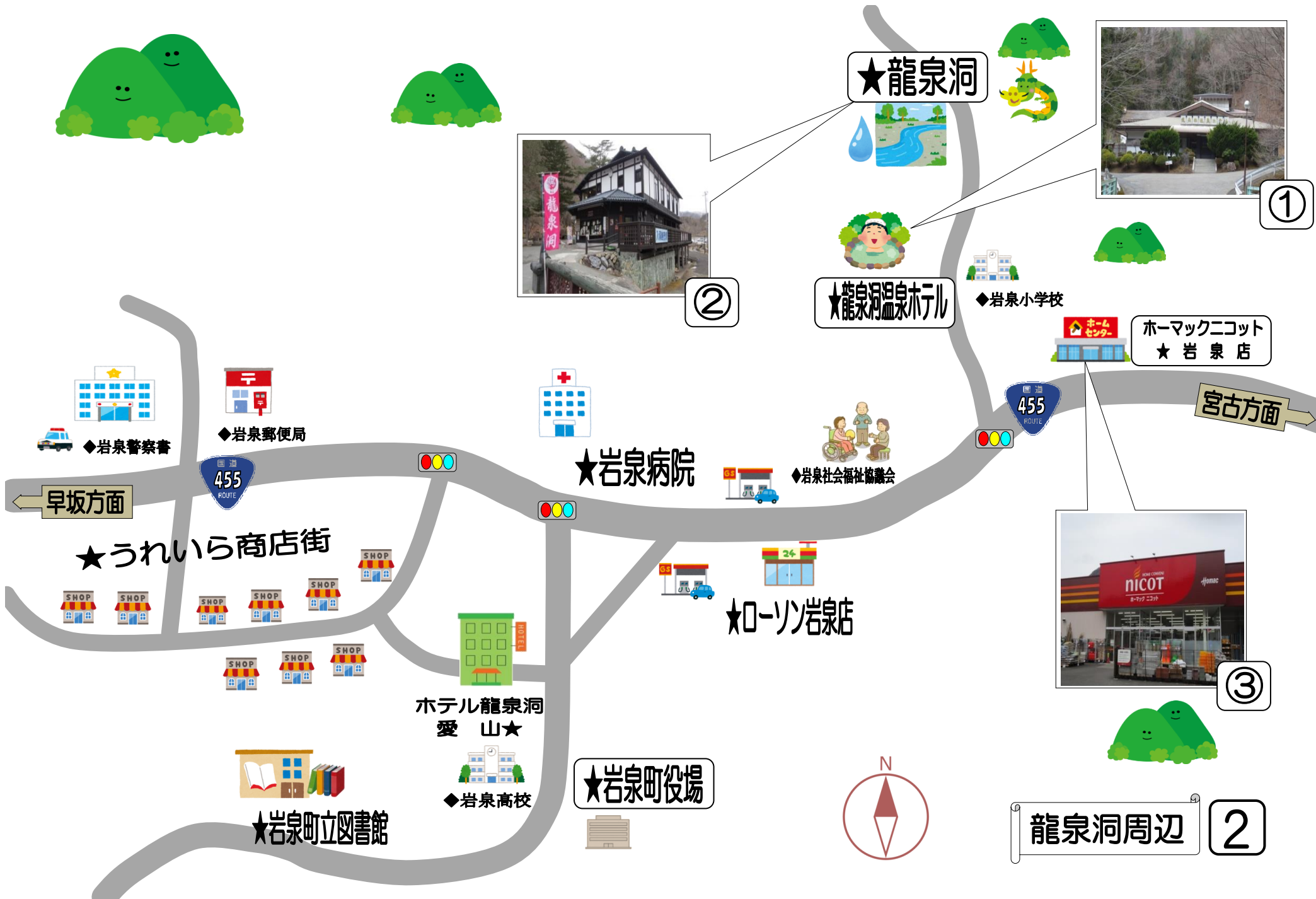
## ③ ふれあいランド岩泉(センターハウス)

入 口 自動ドア	入 口 スロープ	障がい者用 トイレ	オストメイト用 トイレ	ベビーチェア	車いす使用者 用駐車施設	車いす使用 者用客室	車いす使用 者用浴室	エレベーター	視覚障がい者用誘 導ブロック	授 乳 スペース	おむつ交換 スペース	筆談対応
○	○	○				/	/	/	○		○(幼児用)	○
備考(設備等詳細情報)												

## ④ ふれあいランド岩泉(コテージ)

入 口 自動ドア	入 口 スロープ	障がい者用 トイレ	オストメイト用 トイレ	ベビーチェア	車いす使用者 用駐車施設	車いす使用 者用客室	車いす使用 者用浴室	エレベーター	視覚障がい者用誘 導ブロック	授 乳 スペース	おむつ交換 スペース	筆談対応
	○	○				○	/	/	/			○
備考(設備等詳細情報)		※ コテージ5棟の内1棟について、身障者用として広めの作りになっている。コテージ横まで乗用車での乗り入れ可能										





★龍泉洞



①



②

★龍泉洞温泉ホテル

◆岩泉小学校



ホームセンター  
★岩泉店

宮古方面



◆岩泉警察署



◆岩泉郵便局



★岩泉病院

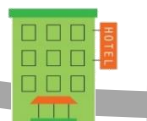


◆岩泉社会福祉協議会

早坂方面



★うれいら商店街



ホテル龍泉洞  
愛山★

★ローソン岩泉店



③



★岩泉町立図書館



◆岩泉高校

★岩泉町役場



龍泉洞周辺

②

## 2 龍泉洞周辺

### ① 龍泉洞温泉ホテル

入口 自動ドア	入口 スロープ	障がい者用 トイレ	オストメイト用 トイレ	ベビーチェア	車いす使用者用 駐車施設	車いす使用 者用客室	車いす使用 者用浴室	エレベーター	視覚障がい者用 誘導ブロック	授乳 スペース	おむつ交換 スペース	筆談対応
○	○	○		○				○			※1○(幼児用)	○
備考(設備等詳細情報)		※1 男女の脱衣所におむつ交換スペースあり(幼児用)。使用の際、通行の妨げになる可能性があるため注意が必要 ※2 フロント受付前に台が設置されており、車いす使用者等が書類を記入しやすいようになっている										

### ②-1 龍泉洞(レストハウス)

入口 自動ドア	入口 スロープ	障がい者用 トイレ	オストメイト用 トイレ	ベビーチェア	車いす使用者用 駐車施設	車いす使用 者用客室	車いす使用 者用浴室	エレベーター	視覚障がい者用 誘導ブロック	授乳 スペース	おむつ交換 スペース	筆談対応
		○			※○	/	/	/				○
備考(設備等詳細情報)		※ 施設外トイレから100m程度離れた第2駐車場に障がい者用駐車スペースあり										

### ②-2 龍泉洞(施設外トイレ)

入口 自動ドア	入口 スロープ	障がい者用 トイレ	オストメイト用 トイレ	ベビーチェア	車いす使用者用 駐車施設	車いす使用 者用客室	車いす使用 者用浴室	エレベーター	視覚障がい者用 誘導ブロック	授乳 スペース	おむつ交換 スペース	筆談対応
		○			※○	/	/	/				○
備考(設備等詳細情報)		※ 施設外トイレから100m程度離れた第2駐車場に障がい者用駐車スペースあり										

### ③ ホームックニコット岩泉店

入口 自動ドア	入口 スロープ	障がい者用 トイレ	オストメイト用 トイレ	ベビーチェア	車いす使用者用 駐車施設	車いす使用 者用客室	車いす使用 者用浴室	エレベーター	視覚障がい者用 誘導ブロック	授乳 スペース	おむつ交換 スペース	筆談対応
○	○	○	○		※○	/	/	/			○(幼児用)	○
備考(設備等詳細情報)		※ 車いす使用者用駐車施設の他に、高齢者用駐車スペース及び自転車用駐車スペースあり										



### 3 岩泉町役場周辺

#### ①-1 岩泉町役場(本庁舎)

入口 自動ドア	入口 スロープ	障がい者用 トイレ	オストメイト用 トイレ	ベビーチェア	車いす使用者用 駐車施設	車いす使用 者用客室	車いす使用 者用浴室	エレベーター	視覚障がい者用 誘導ブロック	授乳 スペース	おむつ交換 スペース	筆談対応
○		○		○	○			○				○
備考(設備等詳細情報)												

#### ①-2 岩泉町役場(分庁舎)

入口 自動ドア	入口 スロープ	障がい者用 トイレ	オストメイト用 トイレ	ベビーチェア	車いす使用者用 駐車施設	車いす使用 者用客室	車いす使用 者用浴室	エレベーター	視覚障がい者用 誘導ブロック	授乳 スペース	おむつ交換 スペース	筆談対応
○	○	※○			○							○
備考(設備等詳細情報) ※ 障がい者用トイレ内にスロープがあるため、車いす使用者等が施設することが困難												

#### ② ローソン岩泉店

入口 自動ドア	入口 スロープ	障がい者用 トイレ	オストメイト用 トイレ	ベビーチェア	車いす使用者用 駐車施設	車いす使用 者用客室	車いす使用 者用浴室	エレベーター	視覚障がい者用 誘導ブロック	授乳 スペース	おむつ交換 スペース	筆談対応
		○										○
備考(設備等詳細情報) ※ 店内が広く、車いす使用者等も移動しやすい												

#### ③ 岩手県済生会 岩泉病院

入口 自動ドア	入口 スロープ	障がい者用 トイレ	オストメイト用 トイレ	ベビーチェア	車いす使用者用 駐車施設	車いす使用 者用客室	車いす使用 者用浴室	エレベーター	視覚障がい者用 誘導ブロック	授乳 スペース	おむつ交換 スペース	筆談対応
○	○	○			○			○				○
備考(設備等詳細情報)												

#### ④ ホテル龍泉洞愛山

入口 自動ドア	入口 スロープ	障がい者用 トイレ	オストメイト用 トイレ	ベビーチェア	車いす使用者用 駐車施設	車いす使用 者用客室	車いす使用 者用浴室	エレベーター	視覚障がい者用 誘導ブロック	授乳 スペース	おむつ交換 スペース	筆談対応
○	○							○		○	○(幼児用)	○
備考(設備等詳細情報) ※ 入口全体に勾配あり												

#### ⑤ 岩泉町立図書館

入口 自動ドア	入口 スロープ	障がい者用 トイレ	オストメイト用 トイレ	ベビーチェア	車いす使用者用 駐車施設	車いす使用 者用客室	車いす使用 者用浴室	エレベーター	視覚障がい者用 誘導ブロック	授乳 スペース	おむつ交換 スペース	筆談対応
○	○	※1○ (1階・2階)	○(2階)		○			○		○	○(幼児用)	○
備考(設備等詳細情報) ※1 壁と便座が近いため、便座横からの移乗が困難 ※2 館内土足禁止のため、車いす使用者は入口で車いすを交換する必要あり												



## 4 三田貝周辺

### ① 道の駅 三田貝分校(施設外)

入口 自動ドア	入口 スロープ	障がい者用 トイレ	オストメイト用 トイレ	ベビーチェア	車いす利用者用 駐車施設	車いす使用 者用客室	車いす使用 者用浴室	エレベーター	視覚障がい者用 誘導ブロック	授乳 スペース	おむつ交換 スペース	筆談対応
○	○	○	○	○	○				○		○	○
備考(設備等詳細情報)												



宮古地域ユニバーサルデザインマップ（岩泉町）

平成28年3月発行  
平成31年3月一部改訂

発行：宮古地域ユニバーサルデザイン推進連絡会議

【構成メンバー】

障がい当事者  
宮古地域ユニバーサルデザイン有識者  
宮古市身体障害者福祉会  
みやこ手をつなぐ育成会  
宮古圏域障がい者福祉推進ネット  
宮古・下閉伊地区広域社協連絡協議会  
宮古市、山田町、岩泉町、田野畑村  
宮古建設組合  
岩手県建築士会宮古支部  
沿岸広域振興局保健福祉環境部宮古保健福祉環境センター

事務局：沿岸広域振興局保健福祉環境部宮古保健福祉環境センター

〒027-0072 岩手県宮古市五月町1-20  
TEL0193-64-2213 FAX0193-63-5602