

# 【東日本大震災津波】社会資本の復旧・復興ロードマップ

基準日：平成26年9月30日（平成26年10月31日公表）

## 策定の趣旨

◆ 被災者の今後の生活設計・再建等に資するよう、身近な社会資本の整備に関する情報を定期的に提供

被災者や被災地の事業者が、今後の生活再建・事業再開等を具体的に検討するためには、県民生活に身近な社会資本の復旧・復興の工程についての情報が不可欠です。また、本格復興の着実な推進を、目に見える形で広く情報発信する必要があります。このため、県では、現時点における県民生活に身近な社会資本（主要8分野）の復旧・復興事業の動きや今後の見通しについて情報提供を行うものです。なお、記載している工程等については、様々な要因により変更等が必要になる可能性があることから、定期的に最新のデータに更新してまいります。

## ロードマップの構成

### ◆ 主要8分野について掲載

- ① 海岸保全施設
- ② 復興まちづくり
- ③ 復興道路等
- ④ 災害公営住宅
- ⑤ 漁港
- ⑥ 港湾
- ⑦ 医療（病院、医科診療所）
- ⑧ 教育（小学校、中学校、高等学校）

### ◆ 総括と市町村別の2種類で構成

- 1 総括表
  - ① 復旧・復興事業の動き
  - ② 分野別の着工・完成箇所割合
  - ③ 事業計画掲載箇所一覧
  - ④ 復旧・復興ロードマップの見方
- 2 市町村別工程表
  - ① 各事業箇所の位置図
  - ② 年度別の整備スケジュール

## ロードマップの更新

### ◆ 更新頻度

事業計画の策定や許認可に関する手続き、復旧・復興事業に係る工事が具体的に進捗してきていることから、その進捗状況を分かりやすくお知らせするため、四半期ごとに基準日を定め、定期的に最新のデータに更新してまいります。

### ◆ 工程の主要な変更要因

- ① 自治体職員の不足
  - ② 労働者や建設資材の調整
  - ③ 用地取得期間の長期化
- 公表している工程を達成するためには、上記課題の解決が必要です。

### ◆ 情報発信

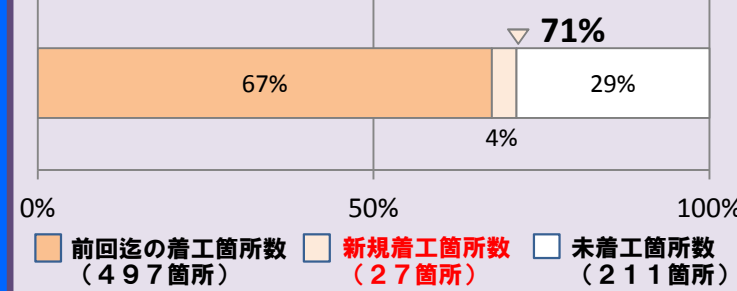
社会資本の復旧・復興ロードマップは、これまでに策定したものを併せ、県のホームページで公表しています。

(<http://www.pref.iwate.jp/anzen/machizukuri/18200/001811.html>)

## 復旧・復興事業の動き

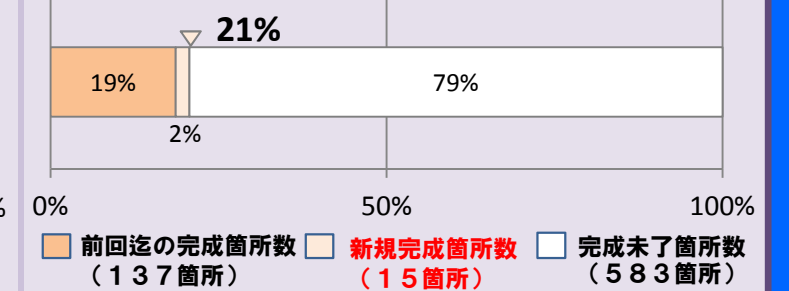
◆ 前回の公表時点（基準日：平成26年6月30日）から、今回の更新までの期間の復興事業の進捗状況を『工事の着工と完成』に着目し整理しています。全箇所数：735箇所

### ◆ 着工箇所数



※ 着工：4%増加し、全箇所の71%

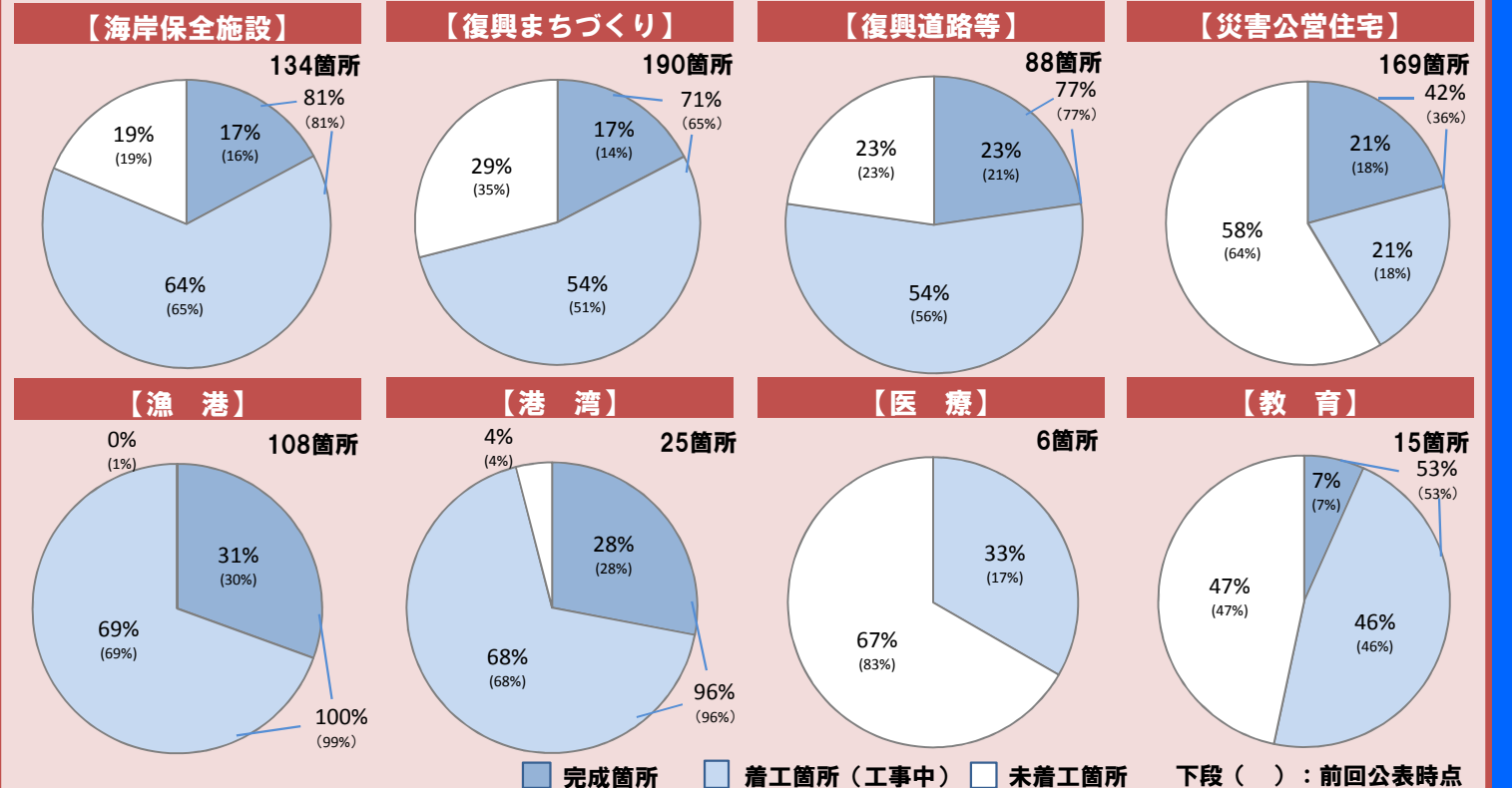
### ◆ 完成箇所数



※ 完成：2%増加し、全箇所の21%

## 分野別の着工・完成箇所割合

◆ 社会資本の主要8分野における分野別の着工箇所と完成箇所の割合を整理しています。



【お問い合わせ】岩手県復興局まちづくり再生課（019-629-6935）

# 【東日本大震災津波】 社会資本の復旧・復興ロードマップ

基準日：平成26年9月30日（平成26年10月31日公表）

## 住宅再建のトピックス

宅地供給区画数 8,231区画（8,263区画から32区画の減少）  
 災害公営住宅戸数 5,946戸（5,946戸から変更なし）

## 市町村別 事業計画掲載箇所一覧

赤字は前回からの変更箇所

市町村名	事業主体	海岸保全施設				復興まちづくり										復興道路等						災害公営住宅		漁港	港湾	医療	教育	
		一般海岸 港湾海岸	農地海岸 林野海岸	漁港海岸	計	土地区画整理		防災集団移転		漁業集落防災		津波復興 拠点	面整備計		街路整備	まちづくり 連携道路	復興道路		復興支援道路		復興関連道路		箇所数	戸数	漁港数	地区数	箇所数	箇所数
		河川・海岸数	海岸数	海岸数	河川・海岸数	地区数	区画数	団地数	区画数	地区数	区画数	地区数	地区数	区画数	路線数	箇所数	路線数	区間・箇所数	路線数	区間・箇所数	路線数	区間・箇所数						
洋野町	県	6	0	1	7	-	-	-	-	-	-	-	-	-	1	三陸沿岸 道路	-	0	0	1	1	0	0	1	2	-	-	
	町	-	-	0	0	0	0	0	0	1	17	0	1	17	-		(国)1	-	-	-	-	1	4	8	-	-		
	計	6	0	1	7	0	0	0	0	1	17	0	1	17	-		1	1	0	0	1	1	1	4	9	2	-	-
久慈市	県	5	0	1	6	-	-	-	-	-	-	-	-	-	-	三陸沿岸 道路	-	1	1	2	2	0	0	1	4	-	-	
	市	-	-	2	2	0	0	0	0	4	15	0	4	15	-		(国)2	-	-	-	-	3	11	9	(国)1	-	-	
	計	5	0	3	8	0	0	0	0	4	15	0	4	15	-		2	1	1	2	2	3	11	10	5	-	-	
野田村	県	6	2	0	8	-	-	-	-	-	-	-	-	-	2	三陸沿岸 道路	-	0	0	1	2	2	26	1	-	-		
	村	-	-	0	0	1	124	2	38	2	15	0	5	177	-		(国)1	-	-	-	-	4	74	2	-	-		
	計	6	2	0	8	1	124	2	38	2	15	0	5	177	-		1	0	0	1	2	6	100	3	-	-		
普代村	県	4	0	0	4	-	-	-	-	-	-	-	-	-	-	三陸沿岸 道路	-	0	0	0	0	0	0	2	-	-		
	村	-	-	0	0	0	0	0	0	1	0	0	1	0	-		(国)3	-	-	-	-	0	0	3	-	-		
	計	4	0	0	4	0	0	0	0	1	0	0	1	0	-		3	0	0	0	0	0	0	5	-	-		
田野畑村	県	2	0	1	3	-	-	-	-	-	-	-	-	-	3	三陸沿岸 道路	-	0	0	1	3	0	0	1	-	-		
	村	-	-	1	1	0	0	0	0	2	53	0	2	53	-		(国)3	-	-	-	-	5	63	3	-	-		
	計	2	0	2	4	0	0	0	0	2	53	0	2	53	-		3	3	0	0	1	3	5	63	4	-	-	
岩泉町	県	2	0	1	3	-	-	-	-	-	-	-	-	-	-	三陸沿岸 道路	-	2	3	0	0	0	0	1	1	-	-	
	町	-	-	1	1	0	0	0	0	1	59	0	1	59	-		(国)1	-	-	-	-	2	51	1	-	1	2	
	計	2	0	2	4	0	0	0	0	1	59	0	1	59	-		1	2	3	0	0	2	51	2	1	1	2	
宮古市	県	13	2	1	16	-	-	-	-	-	-	-	-	-	7	三陸沿岸道 路、宮古盛 岡横断道路	1	1	3	3	3	13	363	3	7	-	-	
	市	-	-	3	3	2	410	5	319	9	31	2	18	760	-		(国)7	-	-	-	-	15	430	15	(国)1	1	-	
	計	13	2	4	19	2	410	5	319	9	31	2	18	760	-		8	1	3	3	3	28	793	18	8	1	-	
山田町	県	4	3	4	11	-	-	-	-	-	-	-	-	-	1	三陸沿岸 道路	-	1	1	0	0	11	521	4	-	1	-	
	町	-	-	1	1	4	377	4	456	2	145	1	11	978	-		(国)2	-	-	-	-	6	256	2	-	-	1	
	計	4	3	5	12	4	377	4	456	2	145	1	11	978	-		2	1	1	0	0	17	777	6	-	1	1	
大槌町	県	2	1	2	5	-	-	-	-	-	-	-	-	-	1	三陸沿岸 道路	-	0	0	1	1	5	500	2	-	1	-	
	町	-	-	0	0	4	1,120	17	723	4	12	2	27	1,855	-		(国)1	-	-	-	-	20	480	0	-	-	2	
	計	2	1	2	5	4	1,120	17	723	4	12	2	27	1,855	-		1	1	0	0	1	1	25	980	2	-	1	2
釜石市	県	6	3	5	14	-	-	-	-	-	-	-	-	-	5	三陸沿岸道 路、東北横 断自動車道 釜石秋田線	-	1	1	3	3	7	390	6	1	-	-	
	市	-	-	7	7	4	1,243	11	140	14	92	2	31	1,475	-		(国)3	-	-	-	-	35	952	9	(国)1	-	4	
	計	6	3	12	21	4	1,243	11	140	14	92	2	31	1,475	-		3	1	1	3	3	42	1,342	15	2	-	4	
大船渡市	県	7	3	5	15	-	-	-	-	-	-	-	-	-	5	三陸沿岸 道路	-	0	0	1	1	9	511	6	6	-	-	
	市	-	-	8	8	1	250	23	371	1	30	1	26	651	-		(国)2	-	-	-	-	17	290	16	(国)1	-	3	
	計	7	3	13	23	1	250	23	371	1	30	1	26	651	1		5	2	0	0	1	1	26	801	22	7	-	3
陸前高田市	県	8	2	3	13	-	-	-	-	-	-	-	-	-	7	三陸沿岸 道路	-	0	0	2	2	6	700	3	-	1	1	
	市	-	-	6	6	2	1,647	26	544	0	0	2	30	2,191	-		(国)2	-	-	-	-	7	300	9	-	1	2	
	計	8	2	9	19	2	1,647	26	544	0	0	2	30	2,191	-		2	0	0	2	2	13	1,000	12	-	2	3	
全体	県	65	16	24	105	0	0	0	0	0	0	0	0	0	1	3路線	1	6	9	15	18	53	3,011	31	21	3	1	
	市町村	0	0	29	29	18	5,171	88	2,591	41	469	10	157	8,231	0		(国)28	-	-	-	-	116※	2,935※	77	(国)4	3	14	
	計	65	16	53	134	18	5,171	88	2,591	41	469	10	157	8,231	1		35※	6	35※	15	18	169※	5,946※	108	25	6	15	

※ 復興道路等と災害公営住宅の全体の箇所数には、その他の市町村の箇所数を含んでいます。

# 【東日本大震災津波】社会資本の復旧・復興ロードマップ

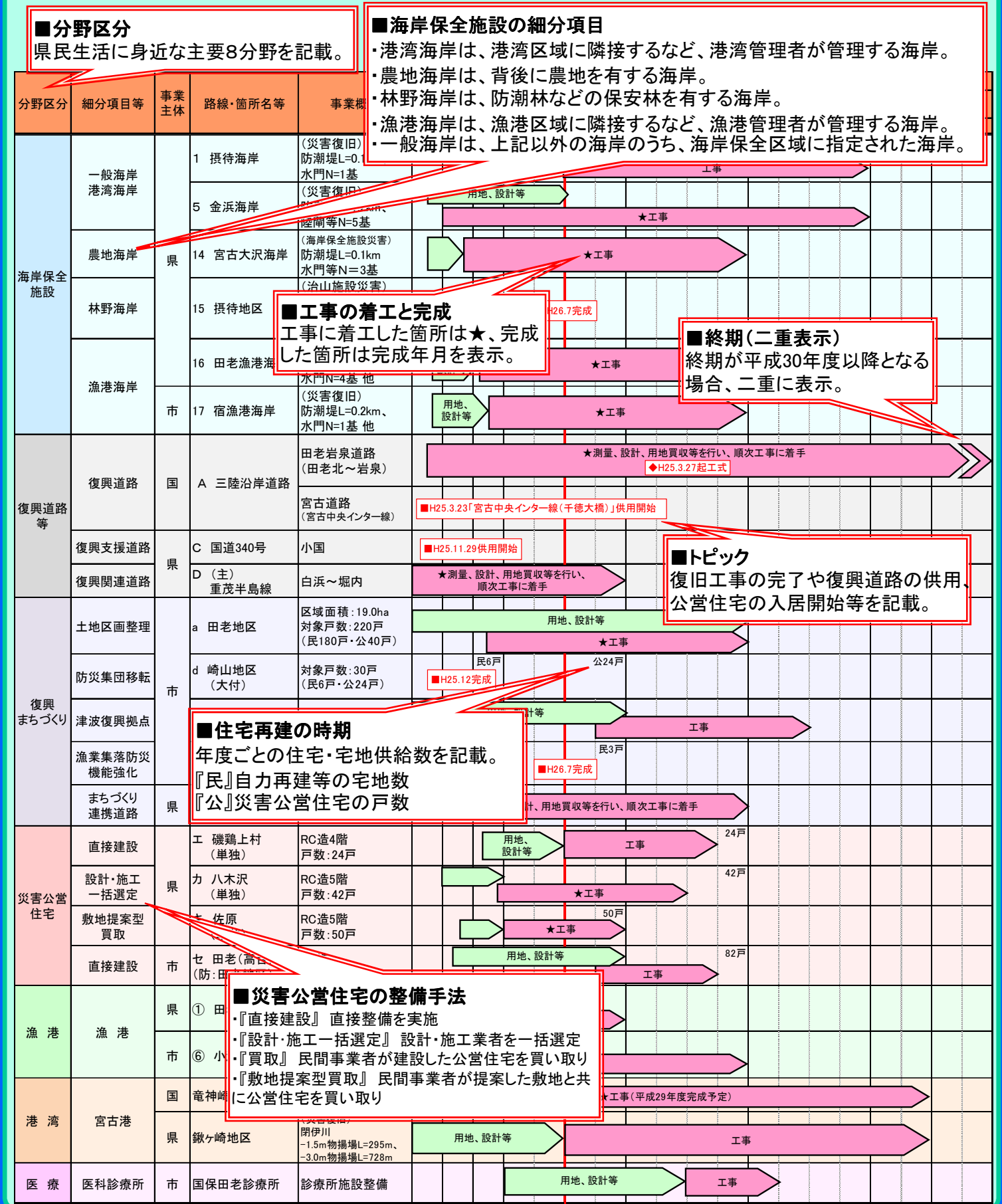
基準日：平成26年9月30日（平成26年10月31日公表）

## 分野別 整備スケジュール

※ 全ての箇所を網羅して記載



## （参考）市町村別工程表の見方（宮古市の例から抜粋表示）





















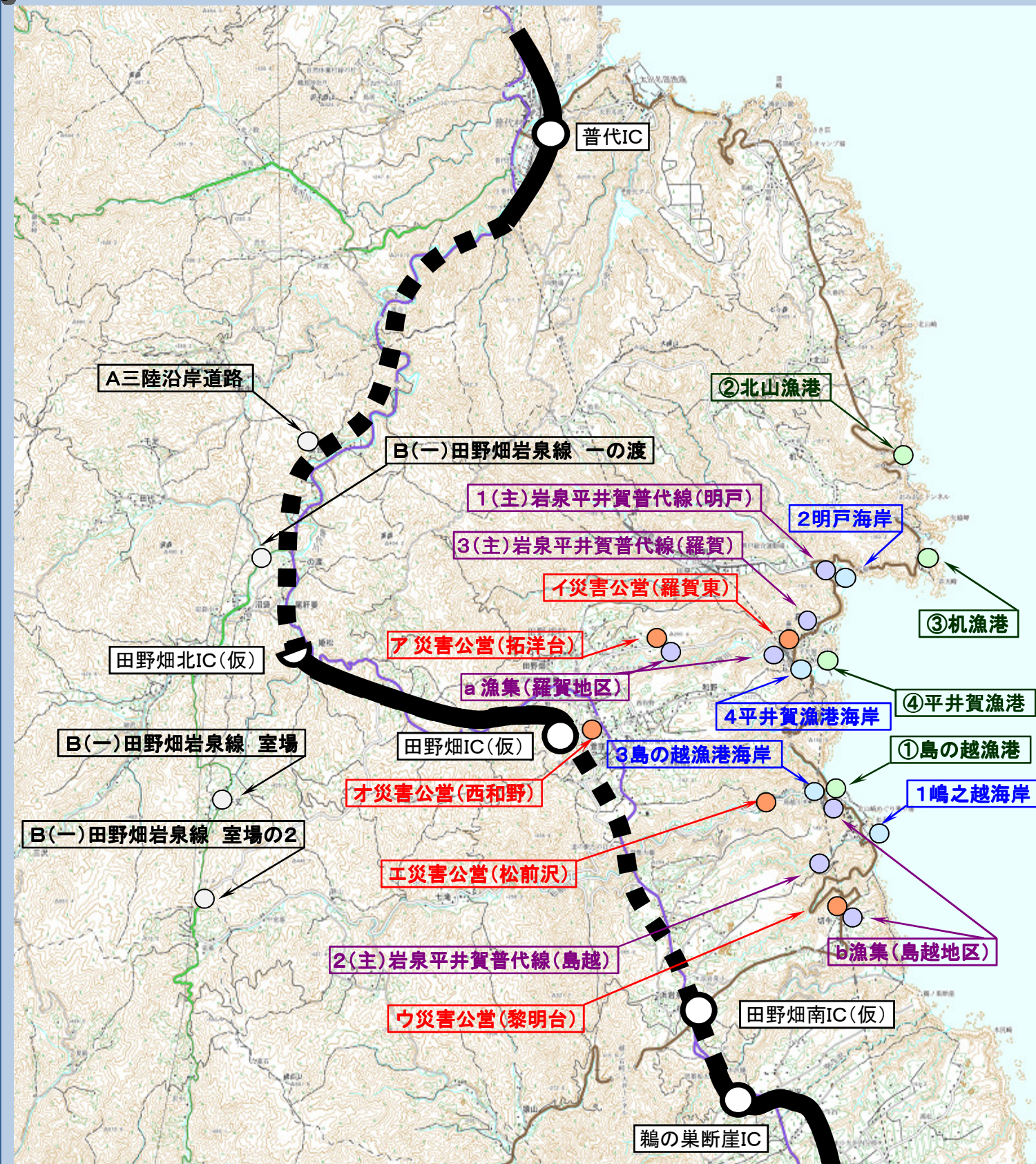




# 社会資本の復旧・復興ロードマップ【田野畑村】

基準日：平成26年9月30日（平成26年10月31日公表）

心をひとつに 未来に向けた復興



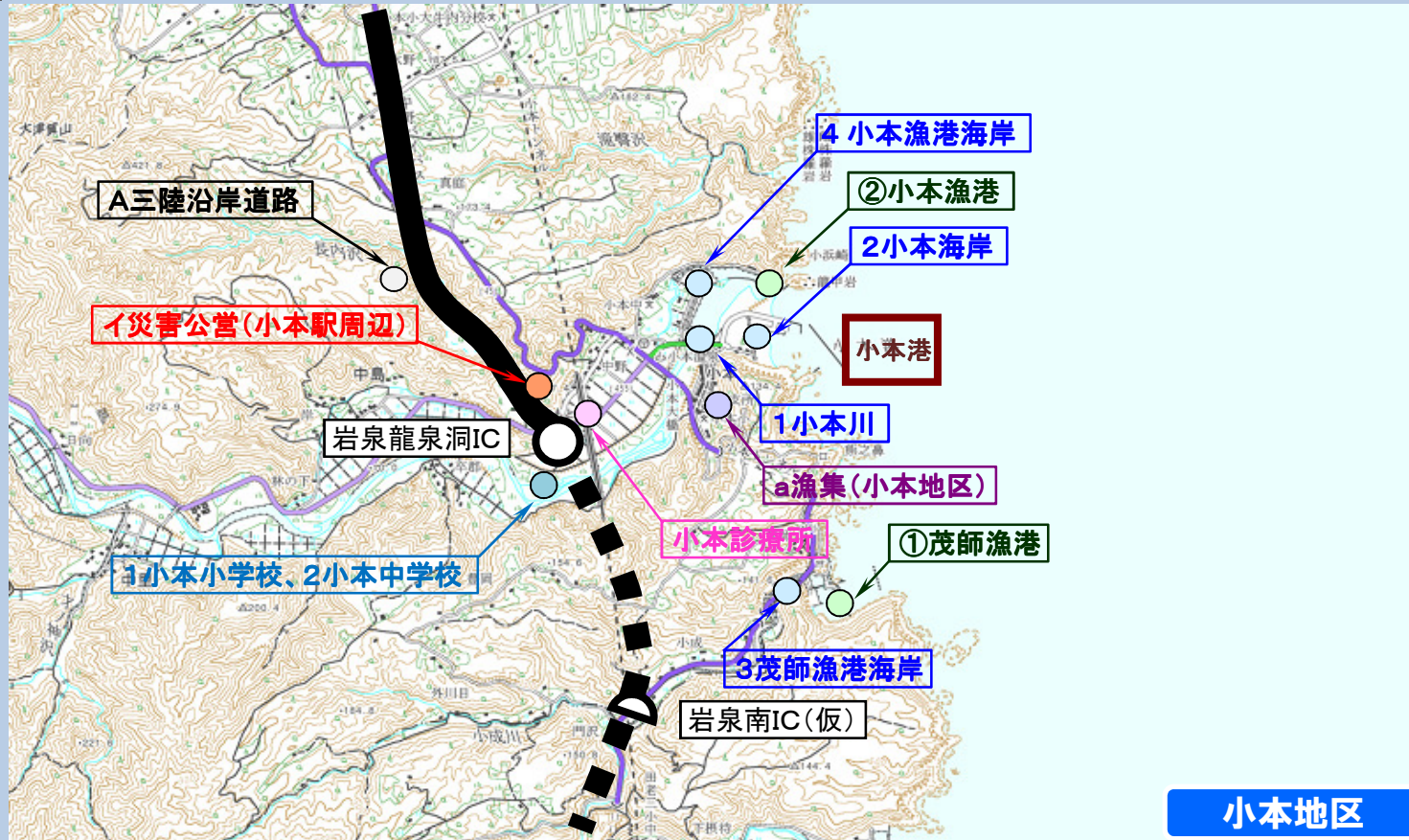
分野区分	細分項目等	事業主体	路線・箇所名等	事業概要	年度別整備スケジュール									
					第1期 (基盤復興期間)			第2期 (本格復興期間)		第3期 (更なる展開への連結期間)				
					H23	H24	H25	H26	H27	H28	H29	H30		
海岸保全施設	一般海岸	県	1 嶋之越海岸	(海岸危機) 防潮堤L=0.04km、水門等N=2基	★				工事(遠隔設備)					
			2 明戸海岸	(災害復旧) 防潮堤L=0.4km	用地、設計等			★工事						
	漁港海岸	村	3-1 島の越漁港海岸	(災害復旧) 防潮堤L=0.4km 他	用地、設計等			★工事						
			3-2 島の越(松前川地区)	(海岸高潮) 防潮堤L=0.03km 水門N=1基 他	用地、設計等			工事						
復興道路等	復興道路	国	A 三陸沿岸道路	尾肝要普代道路 尾肝要道路					★測量、設計、用地買収等を行い、順次工事に着手 ◆H25.11.18起工式					
				田野畑道路 (田野畑南～尾肝要)					★測量、設計、用地買収等を行い、順次工事に着手 ◆H25.11.7起工式					
				復興関連道路	県	B(一) 田野畑岩泉線	室場 室場の2 一の渡				★測量、設計、用地買収等を行い、順次工事に着手 ◆H25.3着工			
	復興まちづくり	漁業集落防災機能強化	村	a 羅賀地区	集落道、用地造成 対象戸数: 45戸 (民18戸・公27戸)	他	民6戸・公7戸	民12戸・公20戸	用地、設計等					
b 島越地区				集落道、用地造成 対象戸数: 69戸 (民35戸・公34戸)	他	民35戸・公10戸	公24戸	用地、設計等						
まちづくり連携道路		県	1(主)岩泉平井賀普代線	明戸					★測量、設計、用地買収等を行い、順次工事に着手 ◆H25.10着工					
			2(主)岩泉平井賀普代線	島越					測量、設計、用地買収等を行い、順次工事に着手					
			3(主)岩泉平井賀普代線	羅賀					測量、設計、用地買収等を行い、順次工事に着手					
災害公営住宅		買取	村	ア 拓洋台地区(漁:羅賀地区)	木造 戸数: 20戸				用地、設計等		20戸			
	イ 羅賀東地区(漁:羅賀地区)			木造 戸数: 7戸					7戸	★工事				
	ウ 黎明台地区(漁:島越地区)			木造 戸数: 24戸							★H26.7完成			
	エ 松前沢地区(漁:島越地区)			木造 戸数: 10戸						10戸	★H25.7完成			
	オ 西和野地区(単独)			木造 戸数: 2戸								2戸	★H26.9完成	
漁港	漁港	県	① 島の越漁港	(漁港災害) 防波堤L=1,002m、岸壁L=561m 他					★工事					
			② 北山漁港	(漁港災害) 臨港道路L=155m						★H25.3完成				
			③ 机漁港	(漁港災害) 防波堤L=125m、岸壁L=101m 他							★工事			
			④ 平井賀漁港	(漁港災害) 防波堤L=666m、岸壁L=193m 他								★H26.8完成		



# 社会資本の復旧・復興ロードマップ【岩泉町】

基準日：平成26年9月30日（平成26年10月31日公表）

心はひとつ いのちの海に 未来を拓く岩泉



小本地区



岩泉地区



安家地区

分野区分	細分項目等	事業主体	路線・箇所名等	事業概要	年度別整備スケジュール									
					第1期 (基礎復興期間)			第2期 (本格復興期間)				第3期 (更なる展開への連結期間)		
					H23	H24	H25	H26	H27	H28	H29	H30		
海岸保全施設	一般海岸	県	1 小本川	(三陸高潮) 防潮堤L=0.2km	用地、設計等	★工事								
			2 小本海岸	(災害復旧) 防潮堤L=0.3km	■H25.3完成									
	漁港海岸	町	3 茂師漁港海岸	(災害復旧) 防潮堤L=0.1km、水門N=1基 他	用地、設計等	★工事								
			4 小本漁港海岸	(災害復旧) 防潮堤L=0.2km、水門N=1基 他	■H25.3完成									
復興道路等	復興支援道路	国	A 三陸沿岸道路	田老岩泉道路 (田老北～岩泉)	★測量、設計、用地買収等を行い、順次工事に着手 ◆H25.3.27起工式									
		県	B (主) 久慈岩泉線	龍泉洞 大月峠	■H24.8.28供用開始	★測量、設計、用地買収等を行い、順次工事に着手 ◆H25.1.2着工								
		C (国)340号	押角峠	測量、設計、用地買収等を行い、順次工事に着手										
復興まちづくり	漁業集落防災機能強化	町	a 小本地区	集落道、用地造成他 対象戸数:59戸 (民59戸)	用地、設計等	★工事								
災害公営住宅	直接建設	町	A 森の越 (単独)	木造戸数:15戸	■H25.5完成									
			I 小本地区 (単独)	木造戸数:20戸 RC造戸数:16戸	■H26.3完成									
漁港	漁港	県	① 茂師漁港	(漁港災害) 防波堤L=493m、岸壁L=280m 他		★工事								
		町	② 小本漁港	(漁港災害) 防波堤L=103m、岸壁L=844m 他		★工事								
港湾	小本港	県	小本浜地区	(港湾災害復旧) 防波堤L=871m、岸壁L=119m、物揚場L=105m他		★工事								
医療	医科診療所	町	小本診療所	診療所施設整備		★工事								
教育	小学校	町	1 小本小学校	(災害復旧) 移転	用地、設計等	★工事				移転完了まで仮設校舎を使用				
			2 小本中学校	(災害復旧) 移転	用地、設計等	★工事				移転完了まで仮設校舎を使用				



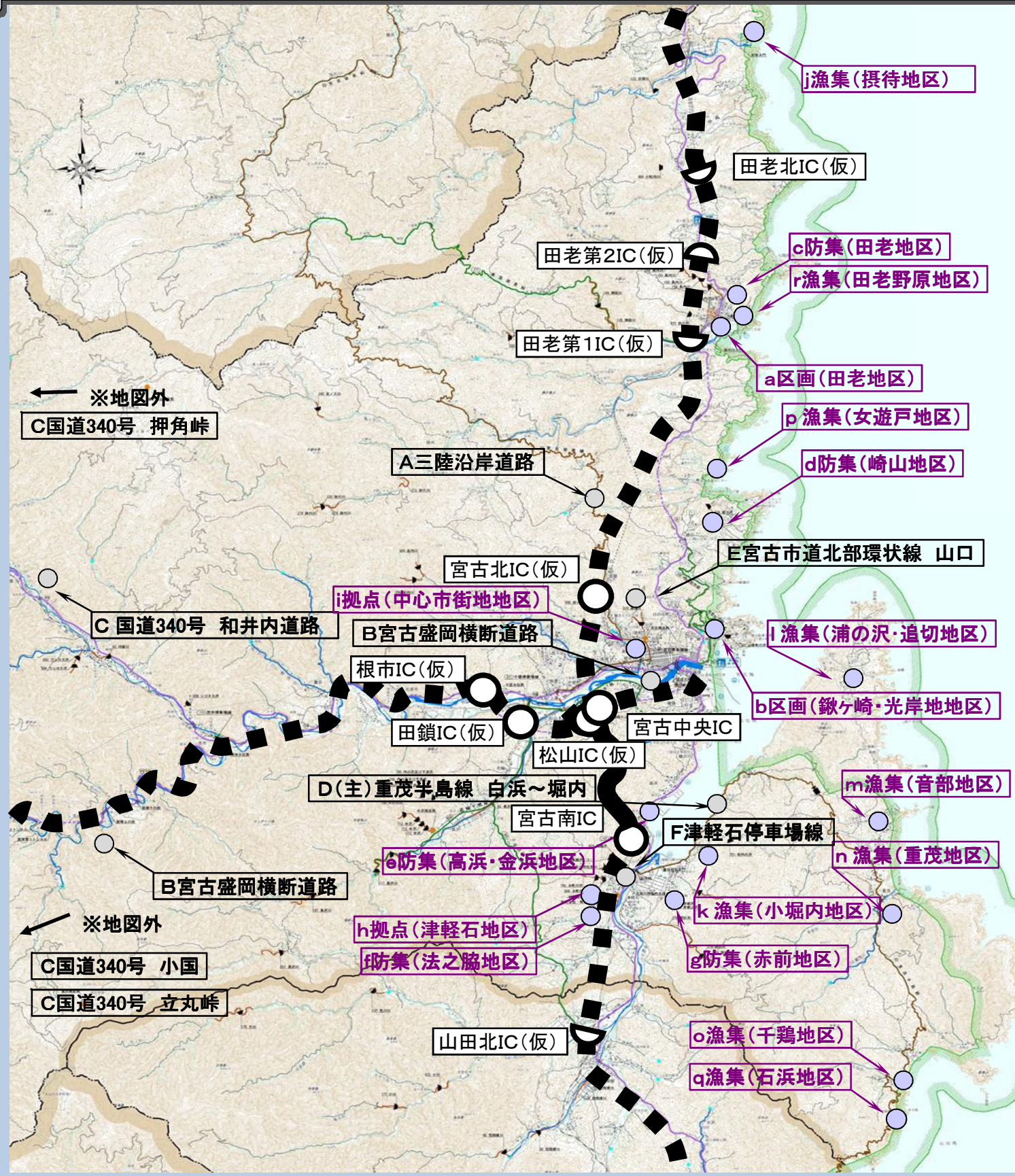




# 社会資本の復旧・復興ロードマップ【宮古市2/4】

基準日：平成26年9月30日（平成26年10月31日公表）

市民生活の安定と再建 安全で快適な生活環境の実現



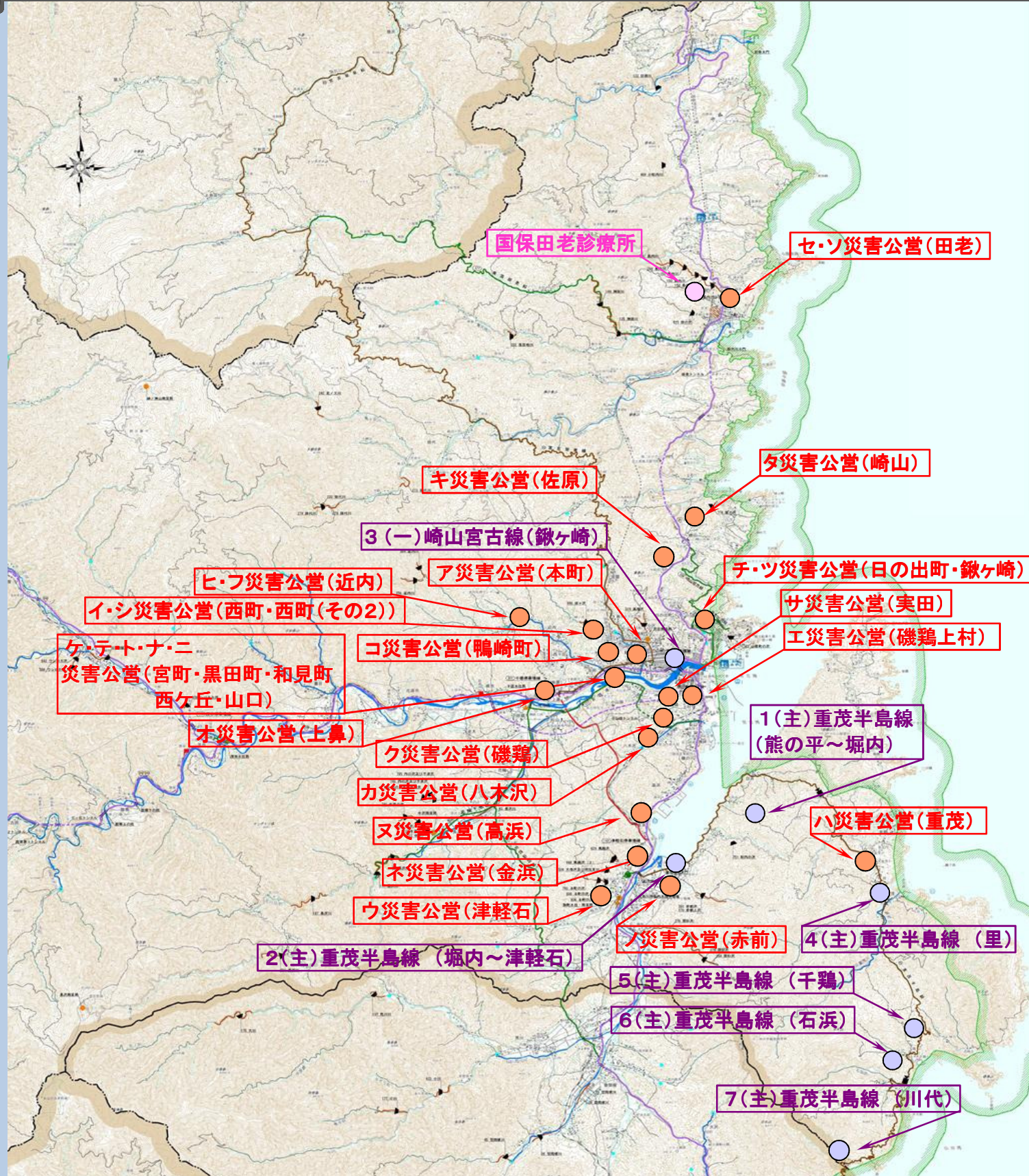
分野区分	細分項目等	事業主体	路線・箇所名等	事業概要	年度別整備スケジュール									
					第1期 (基礎復興期間)		第2期 (本格復興期間)		第3期 (更なる展開への連結期間)					
					H23	H24	H25	H26	H27	H28	H29	H30		
復興道路等	復興道路	国	A 三陸沿岸道路	田老岩泉道路 (田老北～岩泉)	★測量、設計、用地買収等を行い、順次工事に着手 ◆H25.3.27起工式									
				宮古田老道路 (宮古中央～田老北)	★測量、設計、用地買収等を行い、順次工事に着手 ◆H24.11.18起工式									
				宮古道路 (宮古中央インター線)	■H25.3.23「宮古中央インター線(千徳大橋)」供用開始									
				山田宮古道路 (山田～宮古南)	★測量、設計、用地買収等を行い、順次工事に着手 ◆H25.6.17起工式									
				宮古箱石道路 (宮古～箱石)	★測量、設計、用地買収等を行い、順次工事に着手 ◆H25.11.30起工式									
	復興支援道路	県	C 国道340号	宮古盛岡横断道路	測量、設計、用地買収等を行い、順次工事に着手									
				宮古西道路	★測量、設計、用地買収等を行い、順次工事に着手									
				小国	■H25.11.29供用開始									
				和井内道路	★測量、設計、用地買収等を行い、順次工事に着手									
				立丸峠	★測量、設計、用地買収等を行い、順次工事に着手 ◆H26.3着工									
復興関連道路	市	D (主) 重茂半島線	白浜～堀内	★測量、設計、用地買収等を行い、順次工事に着手										
			山口	★測量、設計、用地買収等を行い、順次工事に着手										
			津軽石	測量、設計、用地買収等を行い、順次工事に着手										
土地区画整理	市	E 宮古市道北部環状線	a 田老地区	区域面積：19.0ha 対象戸数：220戸 (民180戸・公40戸)	用地、設計等						民180戸・公40戸			
			b 鉾ヶ崎・光岸地区	区域面積：23.8ha 対象戸数：270戸 (民230戸・公40戸)	用地、設計等						民230戸・公40戸			
			c 田老地区	対象戸数：285戸 (民203戸・公82戸)	用地、設計等						民203戸・公82戸			
			d 崎山地区 (大付)	対象戸数：30戸 (民6戸・公24戸)	■H25.12完成						民6戸 公24戸			
			e 高浜・金浜地区	対象戸数：58戸 (民42戸・公16戸)	用地、設計等						民42戸 公16戸			
			f 法之脇地区 (津軽石)	対象戸数：12戸 (民12戸)	■H26.3完成						民12戸			
			g 赤前地区	対象戸数：56戸 (民56戸)	用地、設計等						民19戸 民37戸			
			h 津軽石地区	区域面積：約1.2ha	用地、設計等						工事			
			i 中心市街地地区	区域面積：約1.6ha	用地、設計等						工事			
			防災集団移転	市	F 津軽石停車場線	j 根市地区	集落道、用地造成他 対象戸数：3戸 (民3戸)	■H25.7完成						民3戸
k 小堀内地区	集落道、用地造成他 対象戸数：2戸 (民2戸)	■H26.3完成						民2戸						
l 浦の沢・追切地区	集落道、用地造成他 対象戸数：2戸 (民2戸)	■H25.3完成						民2戸						
m 音部地区	集落道、用地造成他 対象戸数：3戸 (民3戸)	■H26.7完成						民3戸						
n 重茂地区	集落道、用地造成他 対象戸数：20戸 (民16戸・公4戸)	★工事						民16戸・公4戸						
o 千鷲地区	集落道、用地造成他 対象戸数：3戸 (民3戸)	■H25.12完成						民3戸						
p 女遊戸地区	集落道他	用地、設計等						工事						
q 石浜地区	集落道、用地造成他 対象戸数：2戸 (民2戸)	■H26.7完成						民2戸						
r 田老野原地区	集落道、用地造成	用地、設計等						工事						



# 社会資本の復旧・復興ロードマップ【宮古市3/4】

基準日：平成26年9月30日（平成26年10月31日公表）

市民生活の安定と再建 安全で快適な生活環境の実現



分野区分	細分項目等	事業主体	路線・箇所名等	事業概要	年度別整備スケジュール					
					第1期 (基礎復興期間)		第2期 (本格復興期間)		第3期 (更なる展開への連結期間)	
					H23	H24	H25	H26	H27	H28
復興 まちづくり	まちづくり 連携道路	県	1 (主)重茂半島線	熊の平～堀内	測量、設計、用地買収等を行い、順次工事に着手					
			2 (主)重茂半島線	堀内～津軽石	測量、設計、用地買収等を行い、順次工事に着手					
			3 (一)崎山宮古線	鍛ヶ崎	測量、設計、用地買収等を行い、順次工事に着手					
			4 (主)重茂半島線	里	測量、設計、用地買収等を行い、順次工事に着手					
			5 (主)重茂半島線	千鷲	測量、設計、用地買収等を行い、順次工事に着手					
			6 (主)重茂半島線	石浜	測量、設計、用地買収等を行い、順次工事に着手					
			7 (主)重茂半島線	川代	測量、設計、用地買収等を行い、順次工事に着手					
災害公営 住宅	直接建設	県	ア 本町 (単独)	RC造8階 戸数:34戸	用地、設計等	★工事		34戸		
			イ 西町 (単独)	RC造4階 戸数:23戸	★工事	23戸				
			ウ 津軽石 (単独)	RC造5階 戸数:35戸	用地、設計等	★工事		35戸		
			エ 磯鷲上村 (単独)	RC造4階 戸数:24戸	用地、設計等	工事		24戸		
			オ 上鼻 (単独)	RC造4階 戸数:24戸	用地、設計等	★工事		24戸		
			カ 八木沢 (単独)	RC造5階 戸数:42戸	★工事	42戸				
			キ 佐原 (単独)	RC造5階 戸数:50戸	★工事	50戸				
	敷地提案型 買取	県	ク 磯鷲 (単独)	S造2階 戸数:30戸	用地、設計等	工事		30戸		
			ケ 宮町 (単独)	S造3階 戸数:20戸	用地、設計等	★工事		20戸		
			コ 鴨崎町 (単独)	S造3階 戸数:20戸	用地、設計等	工事		20戸		
			サ 実田 (単独)	S造3階 戸数:17戸	用地、設計等	工事		17戸		
			シ 西町(その2) (単独)	RC造5階 戸数:30戸	用地、設計等	★工事		30戸		
			ス 宮古市 (単独)	戸数:14戸	用地、設計等・工事		14戸			
			調整中	セ 田老(高台) (防:田老地区)	RC造 戸数:82戸	用地、設計等	工事		82戸	
直接建設	市	ソ 田老 (区:田老地区)	RC造5階 戸数:40戸	用地、設計等	★工事		40戸			
		タ 崎山 (防:崎山地区)	RC造4階 戸数:24戸	★工事	24戸					
		チ 日の出町 (単独)	木造2階 戸数:26戸	用地、設計等	★工事		26戸			
		ツ 鍛ヶ崎 (区:鍛ヶ崎地区)	RC造5階 戸数:40戸	用地、設計等	工事		40戸			
		テ 黒田町 (単独)	RC造5階 戸数:24戸	★工事	24戸					
		ト 和見町 (単独)	RC造5階 戸数:23戸	★工事	23戸					
		ナ 西ヶ丘 (単独)	RC造4階 戸数:24戸	★工事	24戸					
		ニ 山口 (単独)	計画中 戸数:21戸(調整中)	用地、設計等	工事		21戸			
		ヌ 高浜 (単独)	木造2階 戸数:12戸	■H26.4完成						
		ネ 金浜 (防:金浜地区)	木造2階 戸数:16戸	用地、設計等	工事		16戸			
買取	市	ノ 赤前 (単独)	木造2階 戸数:14戸	★工事	14戸					
		ハ 重茂 (漁:重茂地区)	木造 戸数:4戸	用地、設計等	工事		4戸			
		ヒ 近内① (単独)	RC造5階 戸数:40戸	■H26.3完成						
医療	医科診療所	市	国保田老診療所	診療所施設整備	用地、設計等	工事				



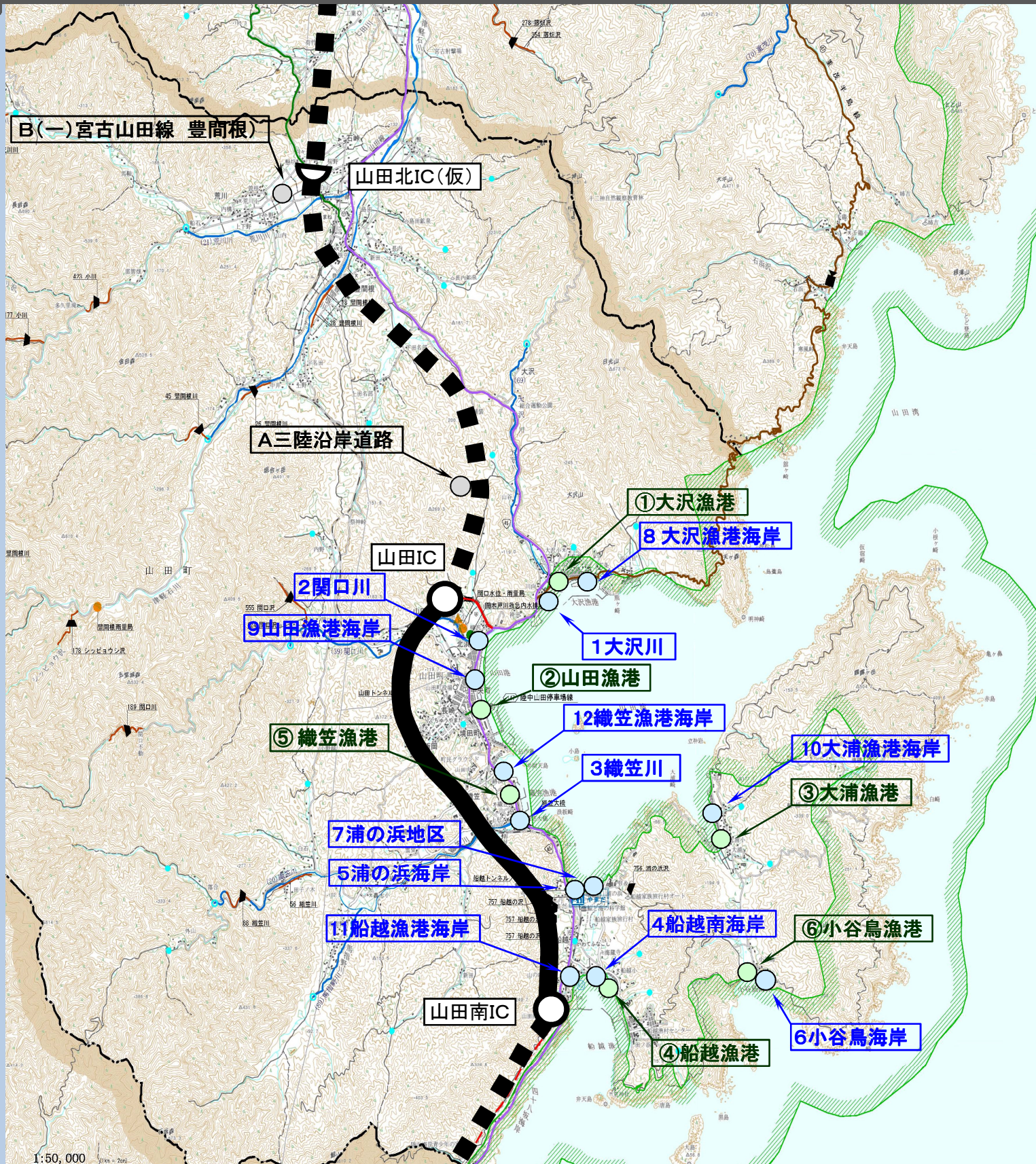




# 社会資本の復旧・復興ロードマップ【山田町1/3】

基準日：平成26年9月30日（平成26年10月31日公表）

みんなで取り戻す、ひとの笑顔、元気な産業、碧い海とともに暮らす町



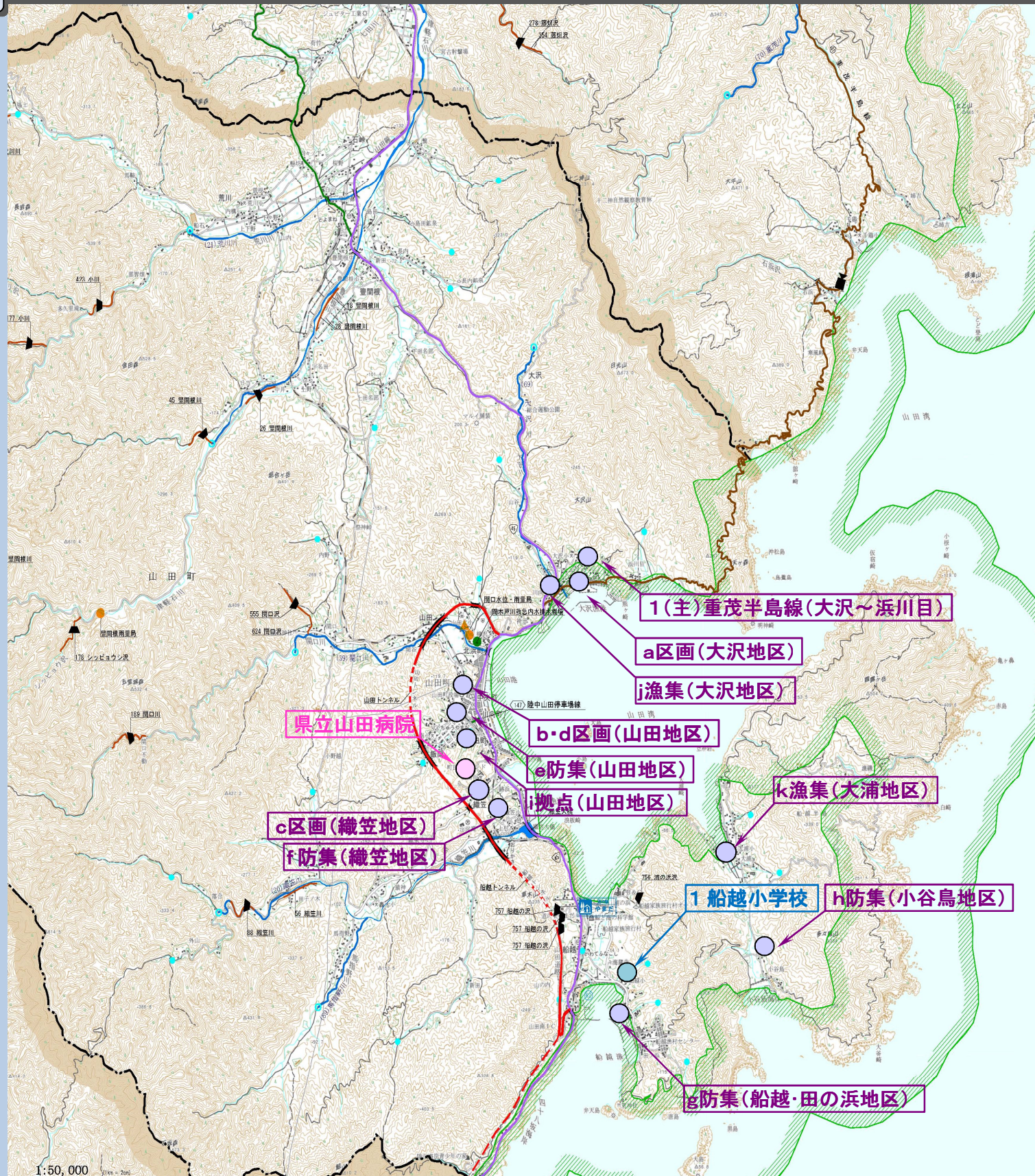
分野区分	細分項目等	事業主体	路線・箇所名等	事業概要	年度別整備スケジュール							
					第1期 (基礎復興期間)		第2期 (本格復興期間)		第3期 (更なる展開への連結期間)			
					H23	H24	H25	H26	H27	H28	H29	H30
海岸保全施設	一般海岸	県	1 大沢川	(三陸高潮) 水門N=1基	用地、設計等		工事					
			2 関口川	(三陸高潮) 水門N=1基	用地、設計等		★工事					
			3 織笠川	(三陸高潮) 水門N=1基	用地、設計等		★工事					
	農地海岸	県	4 船越南海岸	(災害復旧) 防潮堤L=0.4km	用地、設計等		★工事					
			5 浦の浜海岸	(海岸保全施設災害) 防潮堤L=0.6km 水門等N=1基	用地、設計等		★工事					
			6 小谷鳥海岸	(海岸保全施設災害) 防潮堤L=0.4km 水門等N=3基	用地、設計等		★工事					
	林野海岸	県	7 浦の浜地区	(治山施設災害) 防潮堤L=0.4km	H25.3完成							
			8-1 大沢漁港海岸	(災害復旧) 防潮堤L=2.7km、水門N=9基 他	用地、設計等		工事					
	漁港海岸	町	8-2 大沢(熊ヶ崎地区)他	(海岸高潮) 防潮堤L=0.4km	用地、設計等		工事					
			9-1 山田漁港海岸	(災害復旧) 防潮堤L=1.9km、水門N=1基 他	用地、設計等		★工事					
			9-2 山田(柳沢地区)	(海岸高潮) 防潮堤L=0.5km	用地、設計等		工事					
			10 大浦漁港海岸	(災害復旧) 防潮堤L=1.7km、水門N=6基 他	用地、設計等		★工事					
11-1 船越漁港海岸			(災害復旧) 防潮堤L=1.4km、水門N=6基 他	用地、設計等		★工事						
11-2 船越(山ノ内地区)			(海岸高潮) 防潮堤L=0.4km	用地、設計等		工事						
復興道路等	復興道路	国	A 三陸沿岸道路	山田宮古道路(山田~宮古南)	★測量、設計、用地買収等を行い、順次工事に着手							
			釜石山田道路	★用地・工事の推進								
	復興支援道路	県	B(-) 宮古山田線	豊間根	測量、設計、用地買収等を行い、順次工事に着手							
漁港	漁港	県	① 大沢漁港	(漁港災害) 防波堤L=1,360m、岸壁L=1,417m 他	★工事							
			② 山田漁港	(漁港災害) 防波堤L=913m、岸壁L=2,376m 他	★工事							
			③ 大浦漁港	(漁港災害) 防波堤L=424m、岸壁L=1,286m 他	★工事							
		町	④ 船越漁港	(漁港災害) 防波堤L=1,398m、岸壁L=2,346m 他	★工事							
			⑤ 織笠漁港	(漁港災害) 防波堤L=628m、岸壁L=675m 他	★工事							
			⑥ 小谷鳥漁港	(漁港災害) 防波堤L=348m、岸壁L=176m 他	★工事							



# 社会資本の復旧・復興ロードマップ【山田町2/3】

基準日：平成26年9月30日（平成26年10月31日公表）

みんなで取り戻す、ひとの笑顔、元気な産業、碧い海とともに暮らす町



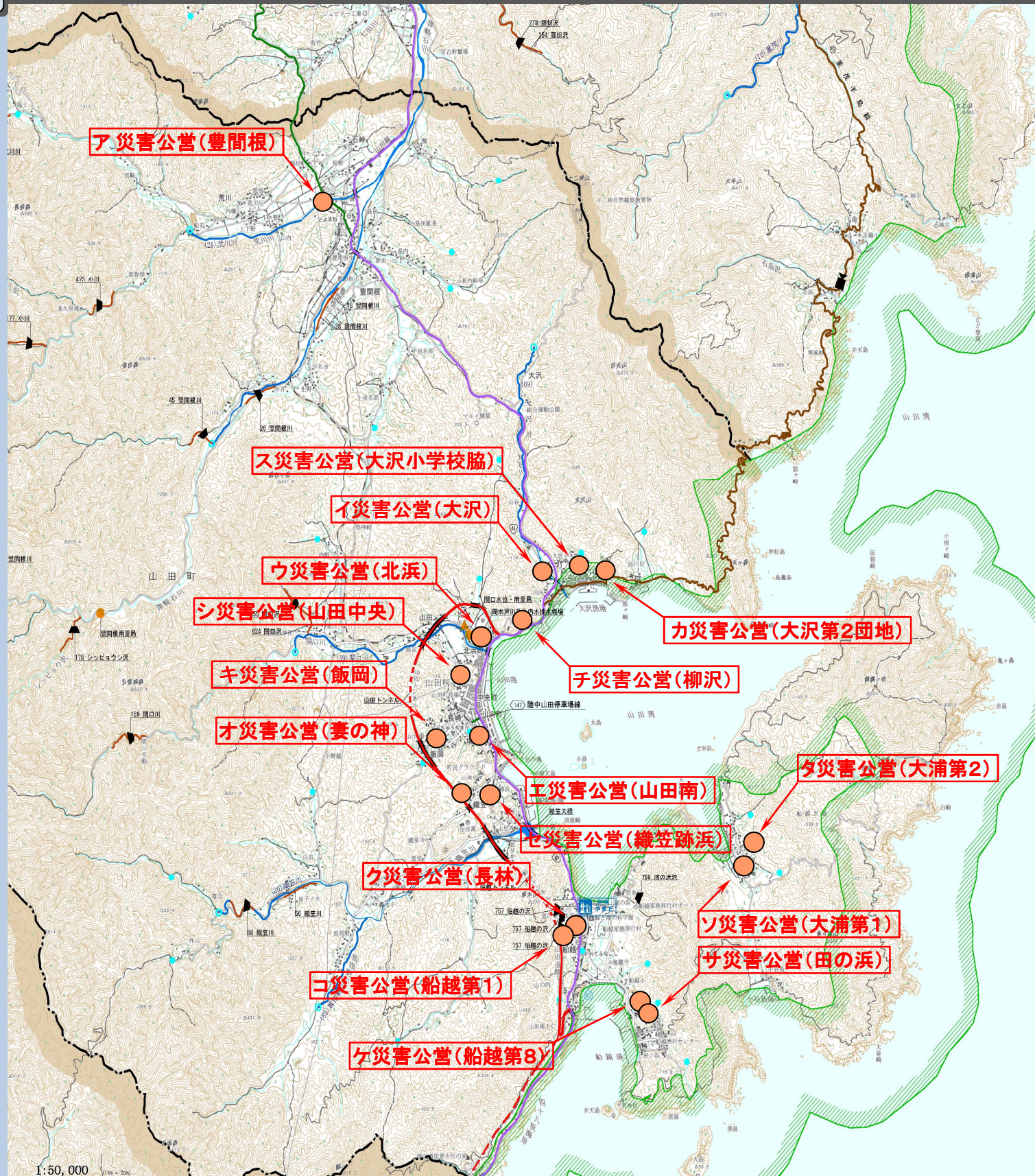
分野区分	細分項目等	事業主体	路線・箇所名等	事業概要	年度別整備スケジュール															
					第1期 (基準復興期間)			第2期 (本格復興期間)			第3期 (更なる展開への連結期間)									
					H23	H24	H25	H26	H27	H28	H29	H30								
復興 まちづくり	土地区画整理	町	a 大沢地区	区域面積: 6.5ha 対象戸数: 90戸 (民90戸)	用地、設計等				★工事											
			b 山田地区	区域面積: 20.3ha 対象戸数: 400戸 (民260戸・公140戸)	用地、設計等					★工事										
			c 織笠地区	区域面積: 2.5ha 対象戸数: 27戸 (民27戸)	用地、設計等						★工事									
			d 山田 国道45号周辺地区	区域面積: 20.0ha	用地、設計等						工事									
復興 まちづくり	防災集団移転	町	e 山田地区	対象戸数: 269戸 (民154戸・公115戸)	用地、設計等															
			f 織笠地区	対象戸数: 174戸 (民152戸・公22戸)	用地、設計等						★工事									
			g 船越・ 田の浜地区	対象戸数: 225戸 (民146戸・公79戸)	用地、設計等							★工事								
			h 小谷鳥地区	対象戸数: 4戸 (民4戸)																
復興 まちづくり	津波復興拠点	町	i 山田地区	(中心市街地エリア) 区域面積: 3.1ha	用地、設計等															
				(公共防災エリア) 区域面積: 2.7ha	用地、設計等															
復興 まちづくり	漁業集落防災 機能強化	町	j 大沢地区	集落道、用地造成 他 対象戸数: 157戸 (民137戸・公20戸)	用地、設計等															
			k 大浦地区	集落道、用地造成 他 対象戸数: 8戸 (民8戸)	用地、設計等															
復興 まちづくり	まちづくり 連携道路	県	1 (主)重茂半島線	大沢～浜川目																
医療	病院	県	県立山田病院	織笠地区山田中 学校北側町有地	用地、設計等															
教育	小学校	町	1 船越小学校	(災害復旧) 移転																



# 社会資本の復旧・復興ロードマップ【山田町3/3】

基準日：平成26年9月30日（平成26年10月31日公表）

みんなで取り戻す、ひとの笑顔、元気な産業、碧い海とともに暮らす町



分野区分	細分項目等	事業主体	路線・箇所名等	事業概要	年度別整備スケジュール																		
					第1期 (基準復興期間)			第2期 (本格復興期間)				第3期 (更なる展開への連結期間)											
					H23	H24	H25	H26	H27	H28	H29	H30											
災害公営住宅	直接建設	県	ア 豊間根 (単独)	S造3階 戸数:72戸				72戸															
			イ 大沢 (単独)	RC造5階 戸数:35戸				用地、設計等															
			ウ 北浜 (単独)	RC造4階 戸数:72戸				用地、設計等															
			エ 山田南 (単独)	RC造 戸数:76戸																			
			オ 妻の神 (単独)	RC造4階 戸数:52戸																			
	設計・施工一括選定	町	未定	カ 大沢第2団地 (単独)	戸数:20戸																		
				キ 飯岡 (防:山田地区)	戸数:115戸																		
	買取	町	未定	ク 長林 (防:船越・田の浜地区)	戸数:22戸																		
				ケ 船越第8 (防:船越・田の浜地区)	戸数:15戸																		
				コ 船越第1 (防:船越・田の浜地区)	戸数:21戸																		
サ 田の浜 (防:船越・田の浜地区)				戸数:21戸																			
シ 山田中央 (区:山田地区)				RC造 戸数:140戸																			
ス 大沢小学校脇 (漁:大沢地区)				戸数:20戸																			
セ 織笠跡浜 (防:織笠地区)				木造 戸数:22戸																			
ソ 大浦第1 (単独)				木造 戸数:9戸																			
改修	町	未定	タ 大浦第2 (単独)	木造 戸数:16戸																			
			チ 柳沢 (改修) (単独)	RC造 戸数:49戸																			



# 社会資本の復旧・復興ロードマップ【大槌町1/3】

基準日：平成26年9月30日（平成26年10月31日公表）

海が見える つい散歩したくなる こだわりのある「美しいまち」



分野区分	細分項目等	事業主体	路線・箇所名等	事業概要	年度別整備スケジュール								
					第1期 (基準復興期間)			第2期 (本格復興期間)			第3期 (更なる展開への連結期間)		
					H23	H24	H25	H26	H27	H28	H29	H30	
海岸保全施設	一般海岸	県	1 大槌川	(災害復旧) 防潮堤L=0.4km、水門等N=1基	用地、設計等				★工事				
			2 小槌川	(災害復旧) 防潮堤L=0.2km、水門等N=1基	用地、設計等			★工事					
	漁港海岸	県	3 浪板地区	(治山施設災害) 防潮堤L=0.4km	■H24.10完成								
			4 吉里吉里漁港海岸	(災害復旧) 防潮堤L=0.7km、水門N=4基 他	用地、設計等			★工事					
			5 大槌漁港海岸	(災害復旧) 防潮堤L=2.7km、水門N=3基 他	用地、設計等			★工事					
復興道路等	国	A 三陸沿岸道路	釜石山田道路		★用地・工事の推進								
		復興関連道路	B (主) 大槌小国線	土坂の3		★測量、設計、用地買収等を行い、順次工事に着手							
漁港	漁港	県	① 吉里吉里漁港	(漁港災害) 防波堤L=596m、岸壁L=753m 他	用地、設計等			★工事					
			② 大槌漁港	(漁港災害) 防波堤L=1,486m、岸壁L=2,582m 他	用地、設計等			★工事					
医療	病院	県	県立大槌病院	寺野地区ふれあい運動公園内	用地、設計等			★工事					
教育	小学校	町	大槌小学校 安渡小学校 赤浜小学校 大槌北小学校	(災害復旧) 移転	用地、設計等			工事			H25 小学校4校統合(新校名:大槌小学校) 移転完了まで仮設校舎を使用。		
	中学校		大槌中学校	(災害復旧) 移転	用地、設計等			工事			移転完了まで仮設校舎を使用。		
復興まちづくり	まちづくり連携道路	県	1 (一)吉里吉里釜石線	赤浜				測量、設計、用地買収等を行い、順次工事に着手					



# 社会資本の復旧・復興ロードマップ【大槌町2/3】

基準日：平成26年9月30日（平成26年10月31日公表）

海が見える つい散歩したくなる こだわりのある「美しいまち」



分野区分	細分項目等	事業主体	路線・箇所名等	事業概要	年度別整備スケジュール							
					第1期 (基準年度期間)			第2期 (本格復興期間)		第3期 (更なる発展への連結期間)		
					H23	H24	H25	H26	H27 (民230戸・公52戸)	H28 (民330戸・公38戸)	H29 (民43戸・公67戸)	H30
土地区画整理	a 町方地区		区域面積:29.6ha 対象戸数:760戸 (民603戸・公157戸)	用地、設計等				★工事				
	b 安渡地区		区域面積:6.0ha 対象戸数:191戸 (民104戸・公87戸)	用地、設計等				★工事				
津波復興拠点	c 赤浜地区		区域面積:7.7ha 対象戸数:150戸 (民150戸)	用地、設計等				★工事				
	d 吉里吉里地区		区域面積:9.1ha 対象戸数:292戸 (民263戸・公29戸)	用地、設計等				★工事				
町	e 町方地区		区域面積 町方地区(4.4ha)	用地、設計等				★工事				
	f 安渡地区		区域面積 安渡地区(19.6ha)	用地、設計等				★工事				
	g 赤浜地区 (赤浜①団地)		対象戸数:38戸 (民24戸・公14戸)	用地、設計等				★工事				
	h 赤浜地区 (赤浜②団地)		対象戸数:40戸 (民34戸・公6戸)	用地、設計等				★工事				
	i 赤浜地区 (赤浜③団地)		対象戸数:44戸 (民25戸・公19戸)	用地、設計等				★工事				
	j 吉里吉里地区 (吉里吉里①団地)		対象戸数:21戸 (民21戸)	用地、設計等				★工事				
	k 吉里吉里地区 (吉里吉里②団地)		対象戸数:38戸 (民38戸)	用地、設計等				★工事				
	l 吉里吉里地区 (吉里吉里③団地)		対象戸数:14戸 (民14戸)	用地、設計等				★工事				
	m 浪板地区 (浪板①団地)		対象戸数:13戸 (民13戸)	用地、設計等				★工事				
	n 安渡地区		対象戸数:35戸 (民35戸)	用地、設計等				★工事				
	o 安渡地区 (安渡①団地)		対象戸数:77戸 (民77戸)	用地、設計等				★工事				
	p 安渡地区 (安渡②団地)		対象戸数:18戸 (民18戸)	用地、設計等				★工事				
	q 安渡地区 (安渡③団地)		対象戸数:27戸 (民27戸)	用地、設計等				★工事				
	r 安渡地区 (安渡④団地)		対象戸数:19戸 (民19戸)	用地、設計等				★工事				
	s 町方・小枕・伸松地区 (寺野団地)		対象戸数:182戸 (民155戸・公27戸)	用地、設計等				★工事				
	t 町方・小枕・伸松地区 (大ヶ口、沢山、夏本、 榎内、屋敷前団地)		対象戸数:77戸 (民77戸)	用地、設計等				★工事				
	u 町方・小枕・伸松地区 (町方団地)		対象戸数:100戸 (民100戸)	用地、設計等				★工事				
	v 町方・小枕・伸松地区 (小枕団地)		対象戸数:36戸 (民36戸)	用地、設計等				★工事				
	w 町方・小枕・伸松地区 (花輪田地区)		対象戸数:10戸 (民10戸)	用地、設計等				★工事				
	漁業集落防災機能強化	x 吉里吉里地区		漁業集落排水施設	用地、設計等				★工事			
y 浪板地区			漁業集落排水施設、 用地造成、集落道他 対象戸数:21戸 (民10戸・公11戸)	用地、設計等				★工事				
z 安渡地区			集落道他	用地、設計等				★工事				
aa 赤浜地区			用地造成、集落道他 対象戸数:2戸 (民2戸)	用地、設計等				★工事				



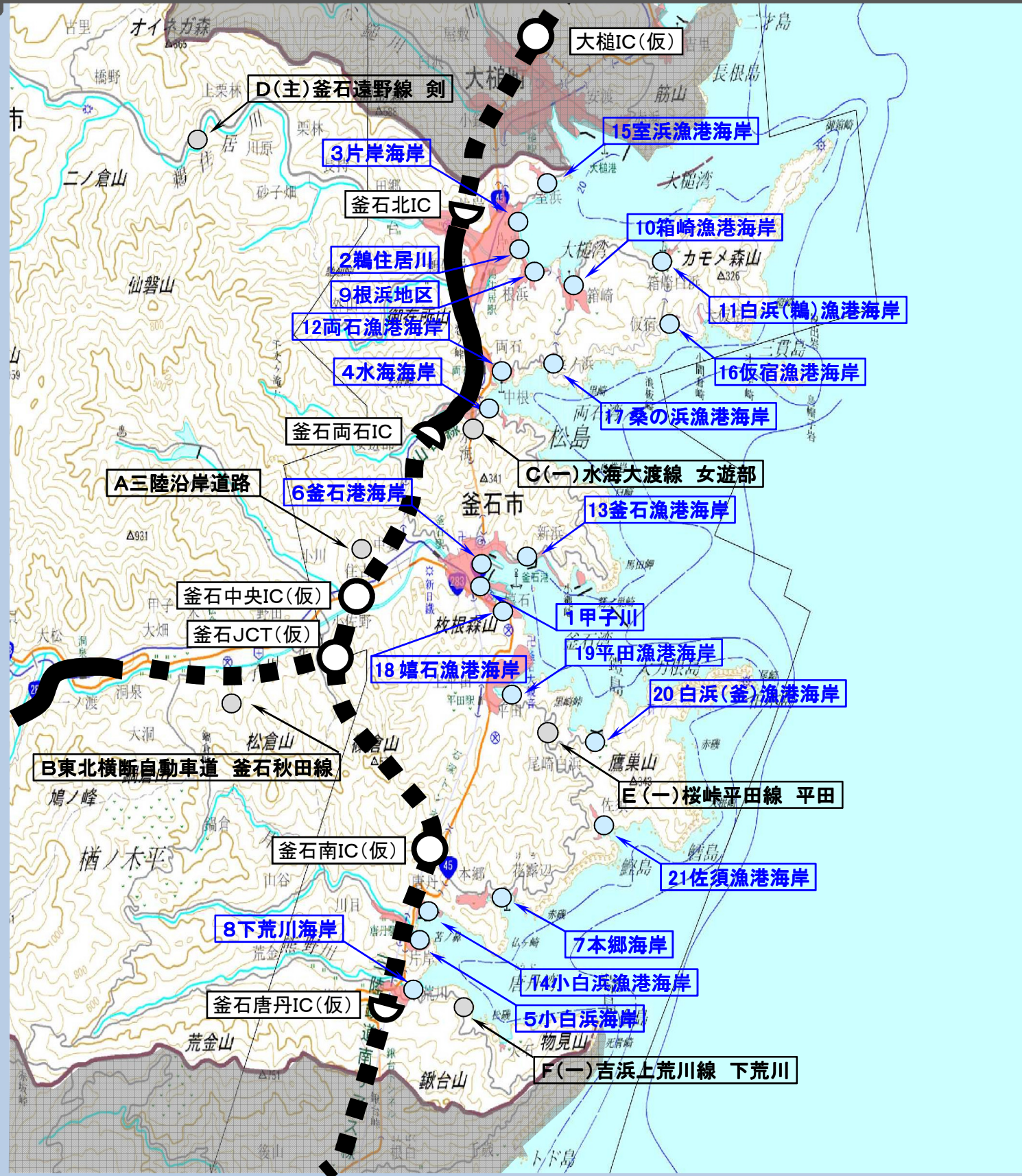




# 社会資本の復旧・復興ロードマップ【釜石市1/5】

基準日：平成26年9月30日（平成26年10月31日公表）

三陸の大地に光輝き 希望と笑顔があふれるまち釜石



分野区分	細分項目等	事業主体	路線・箇所名等	事業概要	年度別整備スケジュール																				
					第1期 (基礎復興期間)		第2期 (本格復興期間)		第3期 (更なる展開への連結期間)																
					H23	H24   H25	H26	H27	H28	H29   H30															
海岸保全施設	一般海岸 港湾海岸	県	1 甲子川	(三陸高潮) 水門N=1基	用地、設計等																				
			2 鶴住居川	(災害復旧) 水門等N=1基	用地、設計等																				
			3 片岸海岸	(災害復旧) 防潮堤L=0.8km、陸間等N=1基	用地、設計等																				
			4 水海海岸	(災害復旧) 防潮堤L=0.3km、水門N=1基、離岸堤L=280m																					
			5 小白浜海岸	(災害復旧) 防潮堤L=0.5km、水門等N=2基	用地、設計等																				
			6 釜石港海岸	(災害復旧) 防潮堤L=2.1km、水門等N=19基																					
	農地海岸	県	7 本郷海岸	(海岸保全施設災害) 防潮堤L=0.3km 水門等N=3基																					
			8 下荒川海岸	(海岸保全施設災害) 防潮堤L=0.3km 水門等N=3基	用地、設計等																				
			9 根浜地区	(治山施設災害復旧) 防潮堤L=0.6km	用地、設計等																				
	漁港海岸	市	10 箱崎漁港海岸	(災害復旧) 防潮堤L=0.7km、水門N=2基 他	用地、設計等																				
			11 白浜(鶴)漁港海岸	(災害復旧) 防潮堤L=0.4km、水門N=3基 他	用地、設計等																				
			12 両石漁港海岸	(災害復旧) 防潮堤L=0.4km、水門N=1基 他	用地、設計等																				
			13 釜石漁港海岸	(災害復旧) 防潮堤L=1.8km、水門N=6基 他	用地、設計等																				
			14 小白浜漁港海岸	(災害復旧) 防潮堤L=0.5km、水門N=1基 他	用地、設計等																				
			15 室浜漁港海岸	(災害復旧) 防潮堤L=0.3km 他	用地、設計等																				
			16 仮宿漁港海岸	(災害復旧) 防潮堤L=0.2km	用地、設計等																				
			17 桑の浜漁港海岸	(災害復旧) 防潮堤L=0.2km 他	用地、設計等																				
			18 礪石漁港海岸	(災害復旧) 防潮堤L=0.3km 他	用地、設計等																				
			19 平田漁港海岸	(災害復旧) 防潮堤L=0.5km、水門N=1基 他	用地、設計等																				
			20 白浜(釜)漁港海岸	(災害復旧) 防潮堤L=0.2km 他	用地、設計等																				
			21 佐須漁港海岸	(災害復旧) 防潮堤L=0.2km、水門N=1基 他	用地、設計等																				
復興道路等	復興道路	国	A 三陸沿岸道路	釜石山田道路	★用地・工事の推進																				
			吉浜釜石道路(吉浜～釜石)	★測量、設計、用地買収等を行い、順次工事に着手 ◆H25.2.25起工式																					
	復興支援助道	県	B 東北横断自動車道 釜石秋田線	釜石道路(釜石～釜石西)	★測量、設計、用地買収等を行い、順次工事に着手 ◆H24.11.4起工式																				
			C (一) 水海大渡線	女遊部	■H24.3完成																				
	復興関連道路	県	D (主) 釜石遠野線	剣	★測量、設計、用地買収等を行い、順次工事に着手 ◆H25.9着工																				
			E (一) 桜峠平田線	平田	★測量、設計、用地買収等を行い、順次工事に着手 ◆H25.10着工																				
F (一) 吉浜上荒川線	下荒川	★測量、設計、用地買収等を行い、順次工事に着手 ◆H24.10着工																							



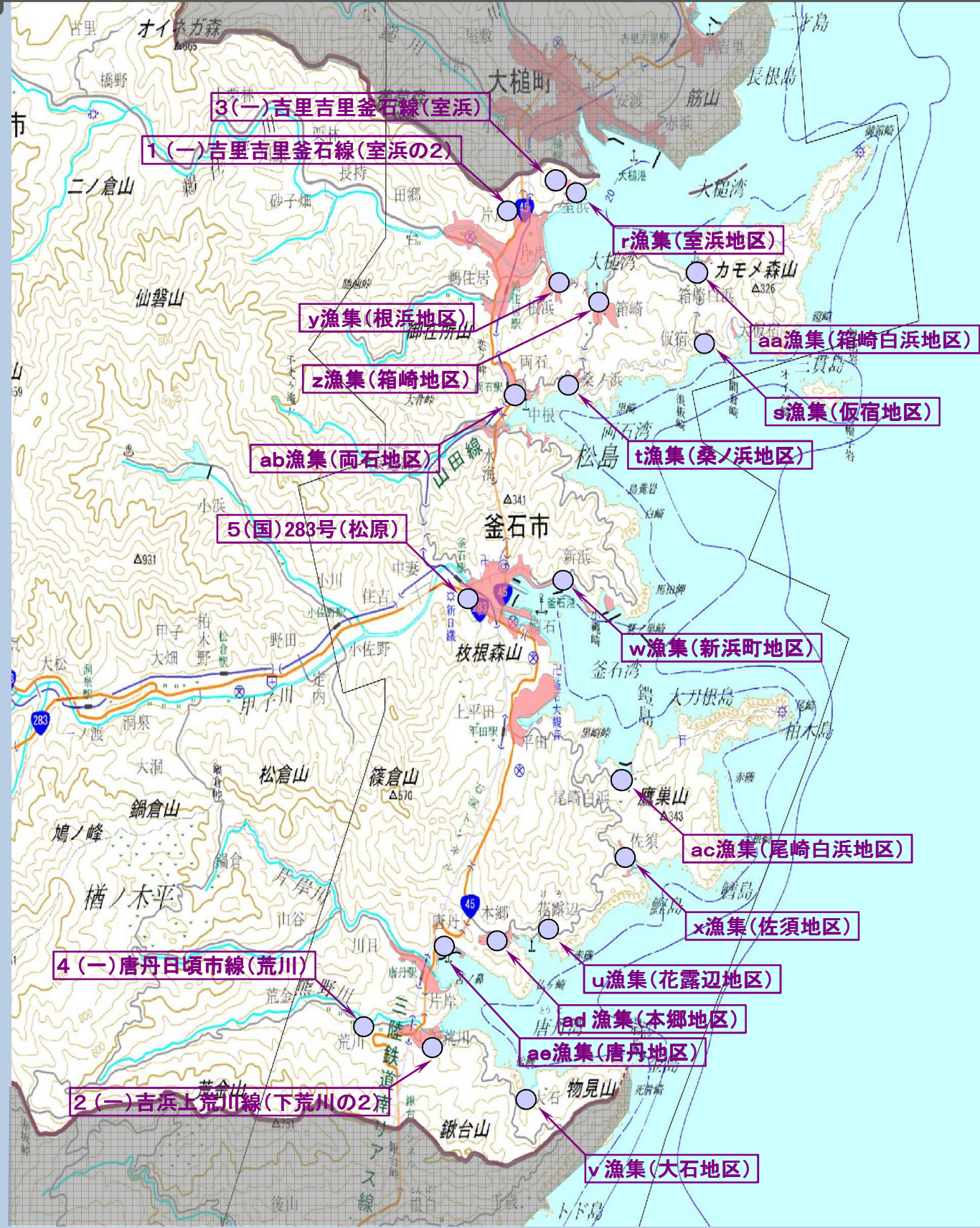




# 社会資本の復旧・復興ロードマップ【釜石市3/5】

基準日：平成26年9月30日（平成26年10月31日公表）

三陸の大地に光輝き 希望と笑顔があふれるまち釜石



分野区分	細分項目等	事業主体	路線・箇所名等	事業概要	年度別整備スケジュール														
					第1期 (基準復興期間)		第2期 (本格復興期間)				第3期 (更なる展開への連結期間)								
					H23	H24	H25	H26	H27	H28	H29	H30							
復興 まちづくり	漁業集落防災機能強化	市	r 室浜地区	集落道 他 対象戸数:17戸 (民11戸・公6戸)	用地、設計等					★工事									
			s 仮宿地区	集落道、用地造成 他 対象戸数4戸 (民4戸)	用地、設計等					工事									
			t 桑ノ浜地区	集落道 他 対象戸数:10戸 (民5戸・公5戸)	用地、設計等						★工事								
			u 花露辺地区	集落道 他	用地、設計等						★工事								
			v 大石地区	集落道 他	用地、設計等						工事								
			w 新浜町地区	用地造成他	用地、設計等						工事								
			x 佐須地区	用地造成他 対象戸数:6戸 (民5戸・公1戸)	用地、設計等						工事								
			y 根浜地区	用地造成他 対象戸数:8戸 (民4戸・公4戸)	用地、設計等						★工事								
			z 箱崎地区	用地造成他 対象戸数:35戸 (民18戸・公17戸)	用地、設計等						工事								
			aa 箱崎白浜地区	集落道 他 対象戸数:3戸 (民3戸)	用地、設計等						★工事								
			ab 両石地区	用地造成他 対象戸数:57戸 (民36戸・公21戸)	用地、設計等						★工事								
			ac 尾崎白浜地区	避難路 他 対象戸数:2戸 (民2戸)	用地、設計等						工事								
			ad 本郷地区	用地造成他 対象戸数9戸 (民4戸・公5戸)	用地、設計等						★工事								
			ae 唐丹地区	集落排水施設整備 L=3,353m 処理施設整備1式	用地、設計等						工事								
			復興 まちづくり	まちづくり 連携道路	県	1 (-) 吉里吉里釜石線	室浜の2												
						2 (-) 吉浜上荒川線	下荒川の2						★測量、設計、用地買収等を行い、順次工事に着手						
3 (-) 吉里吉里釜石線	室浜										★測量、設計、用地買収等を行い、順次工事に着手								
4 (-) 唐丹日頃市線	荒川																		
5 (国)283号	松原										★測量、設計、用地買収等を行い、順次工事に着手								







# 社会資本の復旧・復興ロードマップ【釜石市5/5】

基準日：平成26年9月30日（平成26年10月31日公表）

三陸の大地に光輝き 希望と笑顔があふれるまち釜石



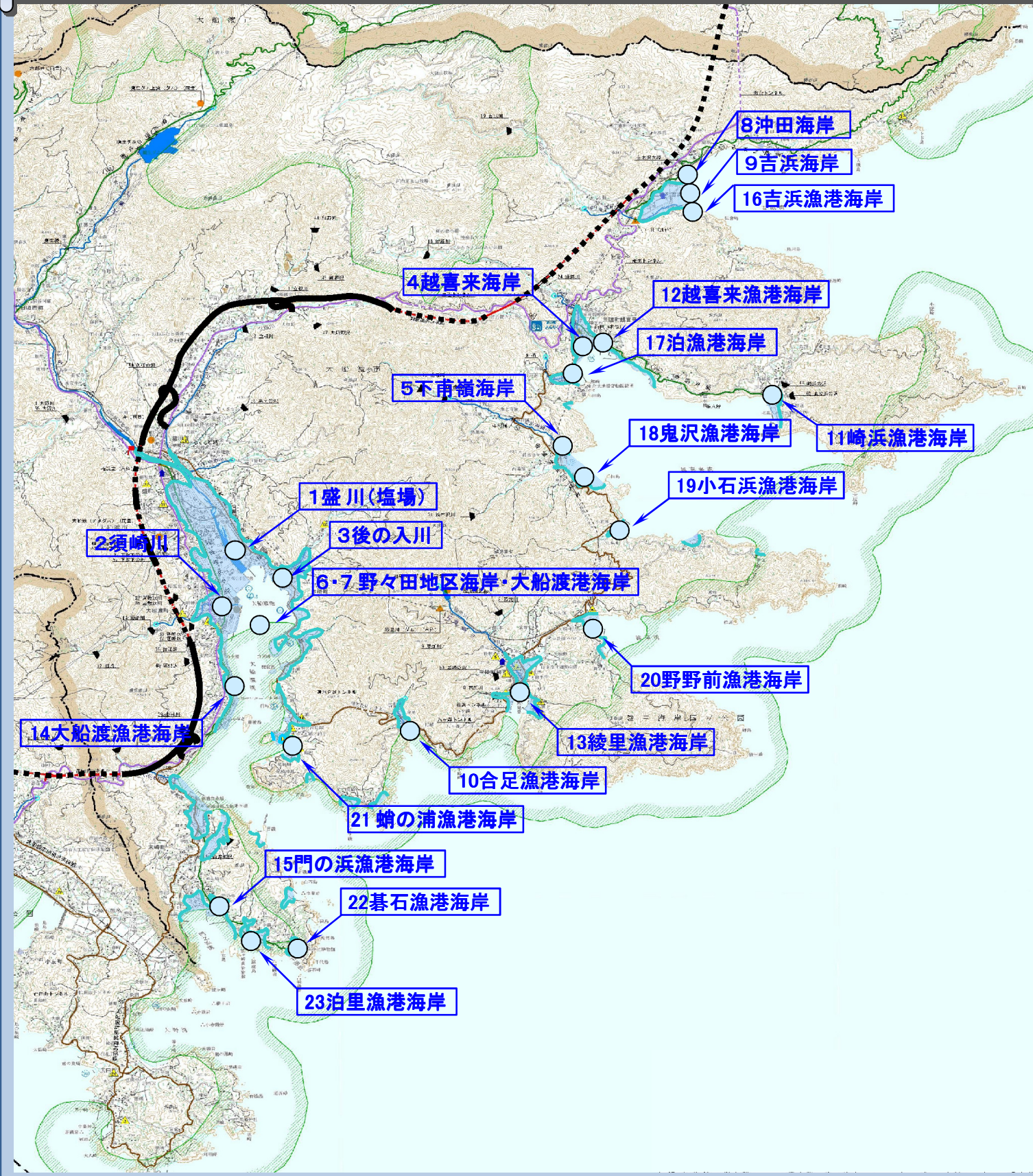
分野区分	細分項目等	事業主体	路線・箇所名等	事業概要	年度別整備スケジュール										
					第1期 (基盤復興期間)			第2期 (本格復興期間)				第3期 (更なる展開への連結期間)			
					H23	H24	H25	H26	H27	H28	H29	H30			
漁港	漁港	県	① 箱崎漁港	(漁港災害) 防波堤L=624m、岸壁L=889m 他	★工事										
			② 白浜(鵜)漁港	(漁港災害) 防波堤L=505m、岸壁L=504m 他	★工事										
			③ 両石漁港	(漁港災害) 防波堤L=596m、岸壁L=834m 他	★工事										
			④ 釜石漁港	(漁港災害) 防波堤L=1,120m、岸壁L=1,898m 他	★工事										
			⑤ 唐丹漁港	(漁港災害) 防波堤L=623m、岸壁L=572m 他	★工事										
			⑥ 小白浜漁港	(漁港災害) 防波堤L=819m、岸壁L=834m 他	★工事										
		市	⑦ 室浜漁港	(漁港災害) 防波堤L=163m、岸壁L=190m 他	用地、設計等	★工事									
			⑧ 片岸漁港	(漁港災害) 防波堤L=72m、岸壁L=135m 他	用地、設計等	★工事									
			⑨ 仮宿漁港	(漁港災害) 防波堤L=130m、岸壁L=60m 他	★工事										
			⑩ 桑ノ浜漁港	(漁港災害) 防波堤L=209m、岸壁L=250m 他	★工事										
			⑪ 嬉石漁港	(漁港災害) 防波堤L=76m、岸壁L=304m 他	用地、設計等	★工事									
			⑫ 平田漁港	(漁港災害) 防波堤L=215m、岸壁L=598m 他	★工事										
			⑬ 白浜(釜)漁港	(漁港災害) 防波堤L=449m、岸壁L=378m 他	用地、設計等	★工事									
			⑭ 佐須漁港	(漁港災害) 防波堤L=174m、岸壁L=103m 他	用地、設計等	★工事									
			⑮ 大石漁港	(漁港災害) 防波堤L=361m、岸壁L=233m 他	用地、設計等	★工事									
港湾	釜石港	国 A 湾口防波堤	(直轄災害復旧) 防波堤L=1,660m	★工事(平成29年度完成予定)											
		県 B 須賀地区	(災害復旧) 南防波堤L=266m、-4.0m1号物揚場L=200m、-7.5m岸壁L=152m他	★工事											
教育	小学校	市	1 唐丹小学校	(災害復旧) 移転	用地、設計等	[4校とも移転完了まで仮設校舎を使用]				工事					
			2 鶴住居小学校	(災害復旧) 移転	用地、設計等	★工事									
	中学校	3 唐丹中学校	(災害復旧) 現敷地で新築	用地、設計等					工事						
		4 釜石東中学校	(災害復旧) 移転	用地、設計等	★工事										



# 社会資本の復旧・復興ロードマップ【大船渡市1/5】

基準日：平成26年9月30日（平成26年10月31日公表）

命を守り、夢を育むまちづくりと防災に協働するまち大船渡



分野区分	細分項目等	事業主体	路線・箇所名等	事業概要	年度別整備スケジュール					
					第1期 (基金復興期間)			第2期 (本格復興期間)		第3期 (更なる展開への連結期間)
					H23	H24	H25	H26	H27	H28
海岸保全施設	一般海岸 港湾海岸	県	1 盛川(塩場)	(災害復旧) 防潮堤L=2.3km	★工事					
			2 須崎川	(三陸高潮) 水門N=1基	用地、設計等	★工事				
			3 後の入川	(三陸高潮) 水門N=1基	用地、設計等	工事				
			4 越喜来海岸	(災害復旧) 防潮堤L=0.9km、水門N=2基他	★工事					
			5 下甫嶺海岸	(災害復旧) 防潮堤L=0.4km、水門N=2基他	★工事					
			6 野々田地区海岸	(港湾高潮) 防潮堤L=4.1km	用地、設計等	★工事				
			7 大船渡港海岸	(災害復旧) 防潮堤L=3.6km、水門等N=38基	用地、設計等	★工事				
	農地海岸	県	8 沖田海岸	(海岸保全施設災害) 防潮堤L=0.2km	■H25.6完成					
			9 吉浜海岸	(海岸保全施設災害) 防潮堤L=0.6km、水門等N=2基	用地、設計等	★工事				
			10 合足海岸	(海岸保全施設災害) 防潮堤L=0.2km、水門等N=2基	用地、設計等	★工事				
			11 崎浜漁港海岸	(災害復旧) 防潮堤L=0.5km、水門N=3基 他	用地、設計等	★工事				
			12 越喜来漁港海岸	(災害復旧) 防潮堤L=0.3km、水門N=1基 他	★工事					
			13-1 綾里漁港海岸	(災害復旧) 防潮堤L=0.6km、水門N=3基 他	用地、設計等	工事				
	漁港海岸	市	13-2 綾里(石浜地区)	(海岸高潮) 防潮堤L=0.2km	用地、設計等	工事				
			14-1 大船渡漁港海岸	(災害復旧) 防潮堤L=1.6km、水門N=11基 他	用地、設計等	★工事				
			14-2 大船渡(細浦他地区)	(海岸高潮) 防潮堤L=2.8km、水門N=1基 他	用地、設計等	工事				
			15 門の浜漁港海岸	(災害復旧) 防潮堤L=1.5km、水門N=2基 他	用地、設計等	★工事				
			16 吉浜漁港海岸	(災害復旧) 防潮堤L=0.2km、水門N=1基 他	用地、設計等	★工事				
			17 泊漁港海岸	(災害復旧) 防潮堤L=0.2km 他	用地、設計等	★工事				
			18 鬼沢漁港海岸	(災害復旧) 海岸護岸L=0.1km	用地、設計等	★工事				
			19 小石浜漁港海岸	(災害復旧) 防潮堤L=0.2km、水門N=2基 他	用地、設計等	★工事				
			20 野野前漁港海岸	(災害復旧) 防潮堤L=0.5km、水門N=2基 他	用地、設計等	★工事				
			21 蛸ノ浦漁港海岸	(災害復旧) 防潮堤L=1.3km、水門N=6基 他	用地、設計等	工事				
22 碁石漁港海岸	(災害復旧) 防潮堤L=0.2km、水門N=2基 他	用地、設計等	工事							
23 泊里漁港海岸	(災害復旧) 防潮堤L=0.3km、水門N=1基 他	用地、設計等	工事							



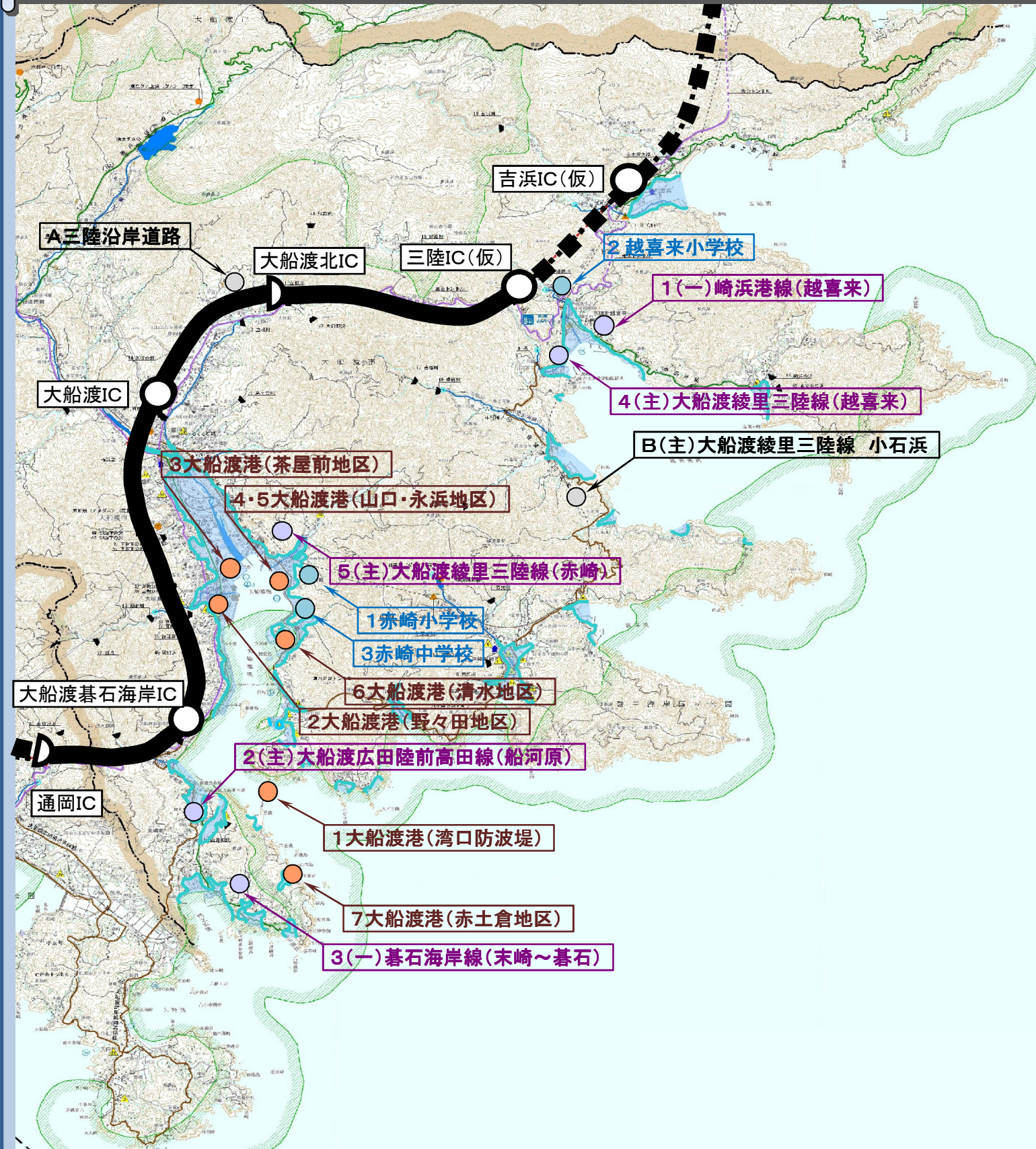




# 社会資本の復旧・復興ロードマップ【大船渡市3/5】

基準日：平成26年9月30日（平成26年10月31日公表）

命を守り、夢を育むまちづくりと防災に協働するまち大船渡



分野区分	細分項目等	事業主体	路線・箇所名等	事業概要	年度別整備スケジュール									
					第1期 (基金復興期間)			第2期 (本格復興期間)			第3期 (更なる展開への連結期間)			
					H23	H24	H25	H26	H27	H28	H29	H30		
復興まちづくり	街路整備	国	路線数:1路線	整備延長:約3km	測量、設計、用地買収等を行い、順次工事に着手									
			1(一)崎浜港線	越喜来	測量、設計、用地買収等を行い、順次工事に着手									
	まちづくり連携道路	県	2(主)大船渡広田陸前高田線	船河原	測量、設計、用地買収等を行い、順次工事に着手									
			3(一)碁石海岸線	末崎～碁石	測量、設計、用地買収等を行い、順次工事に着手									
			4(主)大船渡綾里三陸線	越喜来	測量、設計、用地買収等を行い、順次工事に着手									
5(主)大船渡綾里三陸線	赤崎	測量、設計、用地買収等を行い、順次工事に着手												
復興道路等	国	A	三陸沿岸道路	吉浜金石道路(吉浜～金石)	★測量、設計、用地買収等を行い、順次工事に着手 ◆H25.2.25起工式									
			吉浜道路		★用地・工事の推進									
復興関連道路	県	B	(主)大船渡綾里三陸線	小石浜	★測量、設計、用地買収等を行い、順次工事に着手 ◆H25.4着工									
港湾	大船渡港	県	1	湾口防波堤 (直轄災害復旧) 防波堤L=535m	★工事(平成28年度完成予定)									
			2	野々田地区 (災害復旧) 防波堤L=170m、 須崎防波堤L=60m、 -4.5m岸壁L=150m、 -3.0m物揚場L=87m他	★工事									
			3	茶屋前地区 (災害復旧) -9.0m岸壁L=428m、 -6.0m岸壁L=105m、 -3.0m物揚場L=376m、 -4.0m物揚場L=197m他	用地、設計等	★工事								
			4	山口地区 (災害復旧) 防波堤L=64m、 さん橋(-2.0m)L=32m、 物揚場L=70m他	★工事									
			5	永浜地区 (災害復旧) 防波堤L=192m、 -2.0m物揚場L=108m、 -2.0m2号物揚場138m	★工事									
			6	清水地区 (災害復旧) 防波堤L=109m、 物揚場L=285m、 船揚場L=98m	★工事									
			7	赤土倉地区 (災害復旧) 南防波堤L=79m、 北防波堤L=165m、 -2.0m2号物揚場L=104m他	★工事									
教育	小学校	市	1	赤崎小学校 (災害復旧)移転	用地、設計等・工事									移転完了まで嶮ノ浦小を使用
			2	越喜来小学校 (災害復旧)移転	用地、設計等・★工事									H24 甫嶺小、崎浜小と統合 移転完了まで旧甫嶺小を使用
	中学校	3	赤崎中学校 (災害復旧)移転	用地、設計等・工事									移転完了まで仮設校舎を使用	







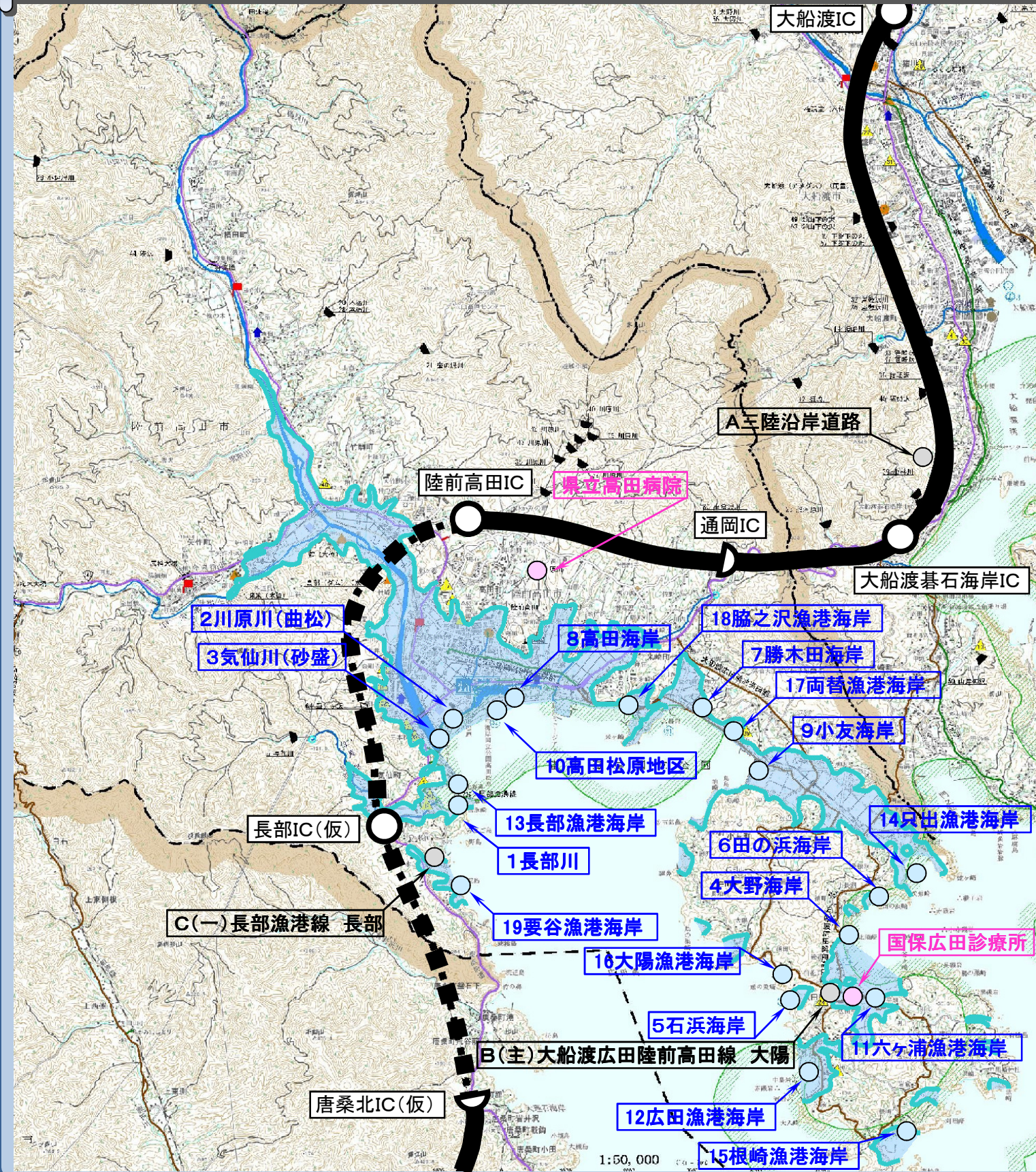




# 社会資本の復旧・復興ロードマップ【陸前高田市1/4】

基準日：平成26年9月30日（平成26年10月31日公表）

「海と緑と太陽との共生・海浜新都市」の創造



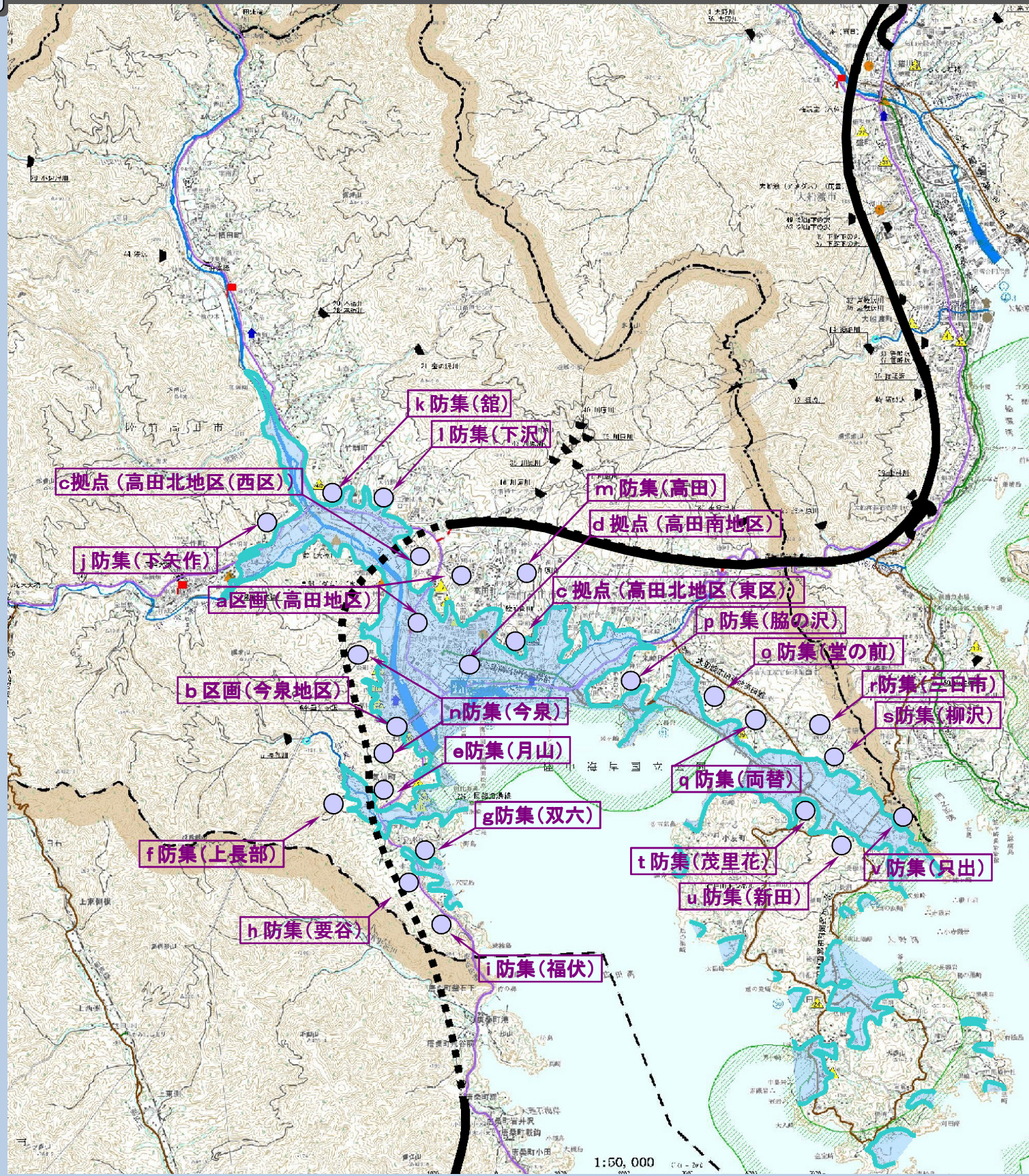
分野区分	細分項目等	事業主体	路線・箇所名等	事業概要	年度別整備スケジュール								
					第1期 (基準復興期間)			第2期 (本種復興期間)			第3期 (更なる展開への継続期間)		
					H23	H24	H25	H26	H27	H28	H29	H30	
海岸保全施設	一般海岸	県	1 長部川	(三陸高潮) 水門N=1基他	用地、設計等				★工事				
			2 川原川(曲松)	(災害復旧) 護岸工L=3.4km他	用地、設計等				★工事				
			3 気仙川(砂盛)	(災害復旧) 水門N=1基						★工事			
			4 大野海岸	(災害復旧) 防潮堤L=0.6km、離岸堤L=0.3km他	用地、設計等				★工事				
			5 石浜海岸	(災害復旧) 防潮堤L=0.2km、離岸堤L=0.12km他	■H26.3完成								
			6 田の浜海岸	(災害復旧) 護岸工L=0.04km、消波工L=0.02km他	■H25.1完成								
			7 勝木田海岸	(災害復旧) 防潮堤L=0.6km他	用地、設計等				★工事				
			8 高田海岸	(災害復旧) 防潮堤L=3.9km、水門N=1基、人工リーフL=1.2km他	用地、設計等				★工事				
			9 小友海岸	(海岸保全施設災害) 防潮堤L=0.6km 水門等N=3基	用地、設計等				★工事				
	農地海岸	市	10 高田松原地区	(治山施設災害) (防災林造成) 防潮林林帯(地盤)L=1.3km	用地、設計等				工事				
			11-1 六ヶ浦漁港海岸	(災害復旧) 防潮堤L=0.7km、水門N=2基 他	用地、設計等				★工事				
			11-2 六ヶ浦(本港地区)	(海岸高潮) 防潮堤L=0.2km、水門N=1基 他					用地、設計等			工事	
	漁港海岸	市	12-1 広田漁港海岸	(災害復旧) 防潮堤L=1.4km、水門N=10基 他					★工事				
			12-2 広田(後浜地区)	(海岸高潮) 防潮堤L=0.2km、水門N=1基 他	用地、設計等							工事	
			13 長部漁港海岸	(災害復旧) 防潮堤L=0.7km、水門N=2基 他	用地、設計等				★工事				
			14 只出漁港海岸	(災害復旧) 防潮堤L=0.9km、水門N=2基 他	用地、設計等							工事	
			15 根崎漁港海岸	(災害復旧) 防潮堤L=0.5km 他	用地、設計等							工事	
			16 大陽漁港海岸	(災害復旧) 防潮堤L=0.2km、水門N=2基 他	用地、設計等							工事	
			17 両替漁港海岸	(災害復旧) 防潮堤L=0.7km、水門N=3基 他	用地、設計等							工事	
18 脇之沢漁港海岸			(災害復旧) 防潮堤L=1.9km、水門N=9基 他	用地、設計等							★工事		
19 要谷漁港海岸			(災害復旧) 防潮堤L=0.8km、水門N=7基 他	用地、設計等							工事		
復興道路等			復興関連道路	国	A 三陸沿岸道路	高田道路	■H26.3.23供用開始						
	B(主)大船渡広田陸前高田線	唐桑高田道路(唐桑北~陸前高田)									★測量、設計、用地買収等を行い、順次工事に着手		
	C(一)長部漁港線	長部			■H24.8.24供用開始							◆H25.2.6起工式	
医療	医科診療所	市	国保広田診療所	水上山麓地区					用地・設計等			工事	
			診療所施設整備						用地、設計等				工事



# 社会資本の復旧・復興ロードマップ【陸前高田市2/4】

基準日：平成26年9月30日（平成26年10月31日公表）

「海と緑と太陽との共生・海浜新都市」の創造



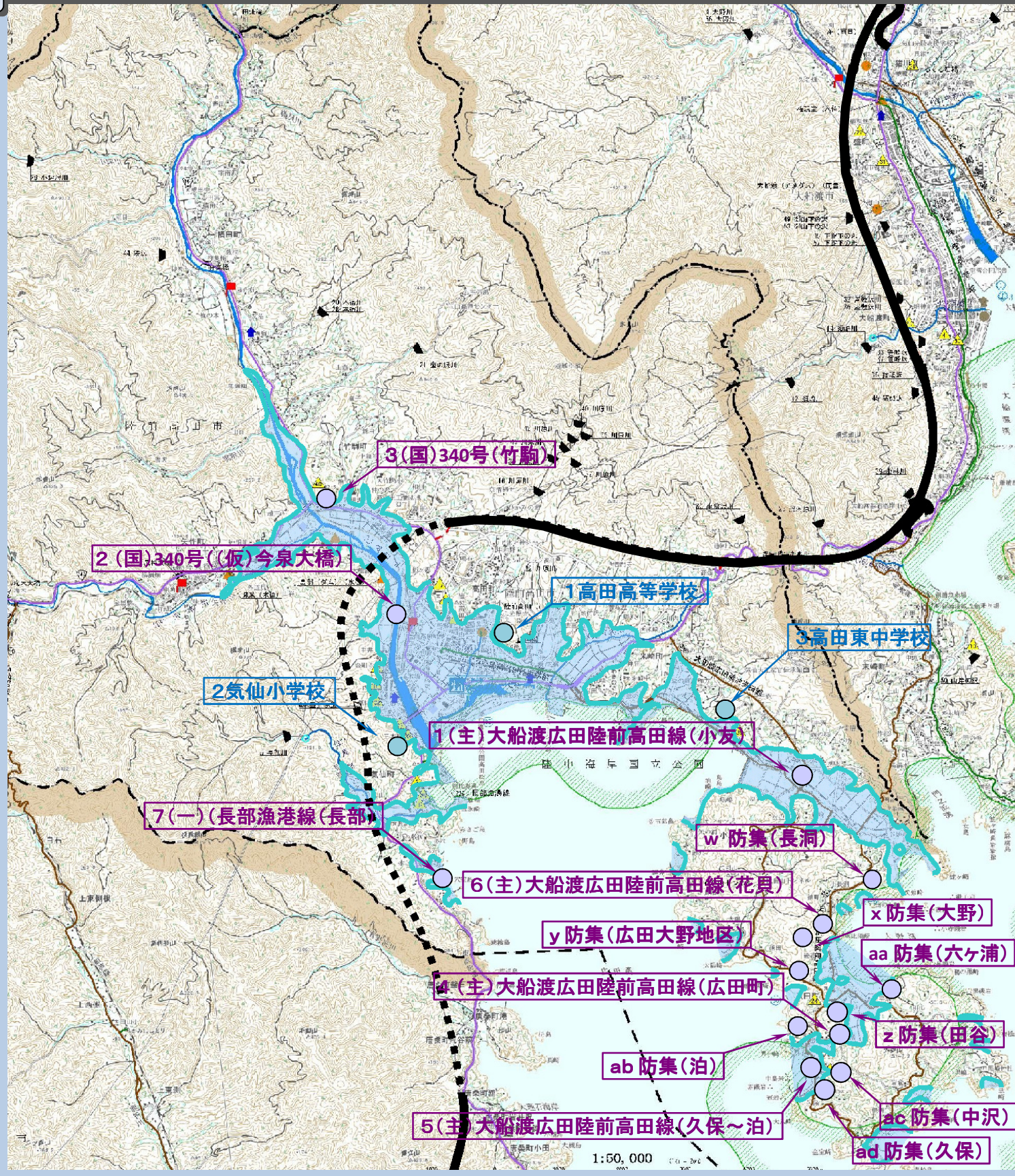
分野区分	細分項目等	事業主体	路線・箇所名等	事業概要	年度別整備スケジュール								
					第1期 (基盤復興期間)			第2期 (本格復興期間)			第3期 (更なる展開への連結期間)		
					H23	H24	H25	H26	H27	H28	H29以降	H30	
土地区画整理	a 高田地区		区域面積: 189.8ha 対象戸数1,457戸 (民1,337戸・公120戸)	用地、設計等			★工事						
	b 今泉地区		区域面積: 113.0ha 対象戸数474戸 (民310戸・公164戸)	用地、設計等			★工事						
津波復興拠点	c 高田北地区		(西区) 区域面積: 9.6ha (東区) 区域面積: 9.1ha				★工事						
	d 高田南地区		区域面積: 19.8ha	用地、設計等			★工事						
復興まちづくり	e 長部地区 (月山)		対象戸数: 50戸 (民50戸)	用地、設計等			★工事						
	f 長部地区 (上長部)		対象戸数: 17戸 (民17戸)	■H26.1完成									
	g 長部地区 (双六)		対象戸数: 12戸 (民12戸)				★工事						
	h 長部地区 (要谷)		対象戸数: 7戸 (民7戸)				■H25.12完成						
	i 長部地区 (福伏)		対象戸数: 5戸 (民5戸)				★工事						
	j 矢作・竹駒・高田・今泉地区 (下矢作)		対象戸数: 6戸 (民6戸)					■H26.8完成					
	k 矢作・竹駒・高田・今泉地区 (館)		対象戸数: 8戸 (民8戸)				★工事						
	l 矢作・竹駒・高田・今泉地区 (下沢)		対象戸数: 5戸 (民5戸)				★工事						
	m 矢作・竹駒・高田・今泉地区 (高田)		対象戸数: 103戸 (民103戸)					★工事				H29以降 民103戸	
	n 矢作・竹駒・高田・今泉地区 (今泉)		対象戸数: 86戸 (民86戸)					★工事				H29以降 民86戸	
	o 米崎地区 (堂の前)		対象戸数: 5戸 (民5戸)					■H25.9完成					
	p 米崎地区 (脇の沢)		対象戸数: 68戸 (民68戸)					★工事					
	q 小友地区 (両替)		対象戸数: 14戸 (民14戸)						■H26.4完成				
	r 小友地区 (三日市)		対象戸数: 5戸 (民5戸)						■H25.11完成				
s 小友地区 (柳沢)		対象戸数: 9戸 (民9戸)					★工事						
t 小友地区 (茂里花)		対象戸数: 5戸 (民5戸)					★工事						
u 小友地区 (新田)		対象戸数: 7戸 (民7戸)						■H26.3完成					
v 小友地区 (只出)		対象戸数: 11戸 (民11戸)									■H26.5完成		



# 社会資本の復旧・復興ロードマップ【陸前高田市3/4】

基準日：平成26年9月30日（平成26年10月31日公表）

「海と緑と太陽との共生・海浜新都市」の創造



分野区分	細分項目等	事業主体	路線・箇所名等	事業概要	年度別整備スケジュール							
					第1期 (基盤復興期間)			第2期 (本格復興期間)		第3期 (更なる展開への連結期間)		
					H23	H24	H25	H26	H27	H28	H29	H30
復興 まちづくり	防災集団移転	市	w 広田地区 (長洞)	対象戸数: 14戸 (民14戸)				■H26.6完成				
			x 広田地区 (大野)	対象戸数: 7戸 (民7戸)	→			★工事				
			y 広田地区 (広田大野)	対象戸数: 18戸 (民18戸)	→			★工事				
			z 広田地区 (田谷)	対象戸数: 32戸 (民32戸)	→			★工事				
			aa 広田地区 (六ヶ浦)	対象戸数: 9戸 (民9戸)				■H26.6完成				
			ab 広田地区 (泊)	対象戸数: 25戸 (民25戸)	→			★工事				
			ac 広田地区 (中沢)	対象戸数: 9戸 (民9戸)			■H25.12完成					
			ad 広田地区 (久保)	対象戸数: 7戸 (民7戸)				■H26.7完成				
まちづくり 連携道路	県	1 (主)大船渡広田陸前高田線	小友					→				
		2 (国)340号	(仮)今泉大橋・大石沖					→				
		3 (国)340号	竹駒					→				
		4 (主)大船渡広田陸前高田線	広田町					→				
		5 (主)大船渡広田陸前高田線	久保～泊					→				
		6 (主)大船渡広田陸前高田線	花貝					→				
		7 (一)長部漁港線	長部					→				
教育	市	高等学校	1 高田高等学校	(災害復旧)校舎、第一体育館、第二体育館・柔剣道場・防災対応施設			→	★工事				
		小学校	2 気仙小学校	(災害復旧)移転				→				H25 長部小と統合移転完了まで現在の長部小を使用
		中学校	3 高田東中学校	(災害復旧)移転			→	★工事				H25 米崎中、小友中、広田中の3校が統合移転完了まで現在の米崎中を使用



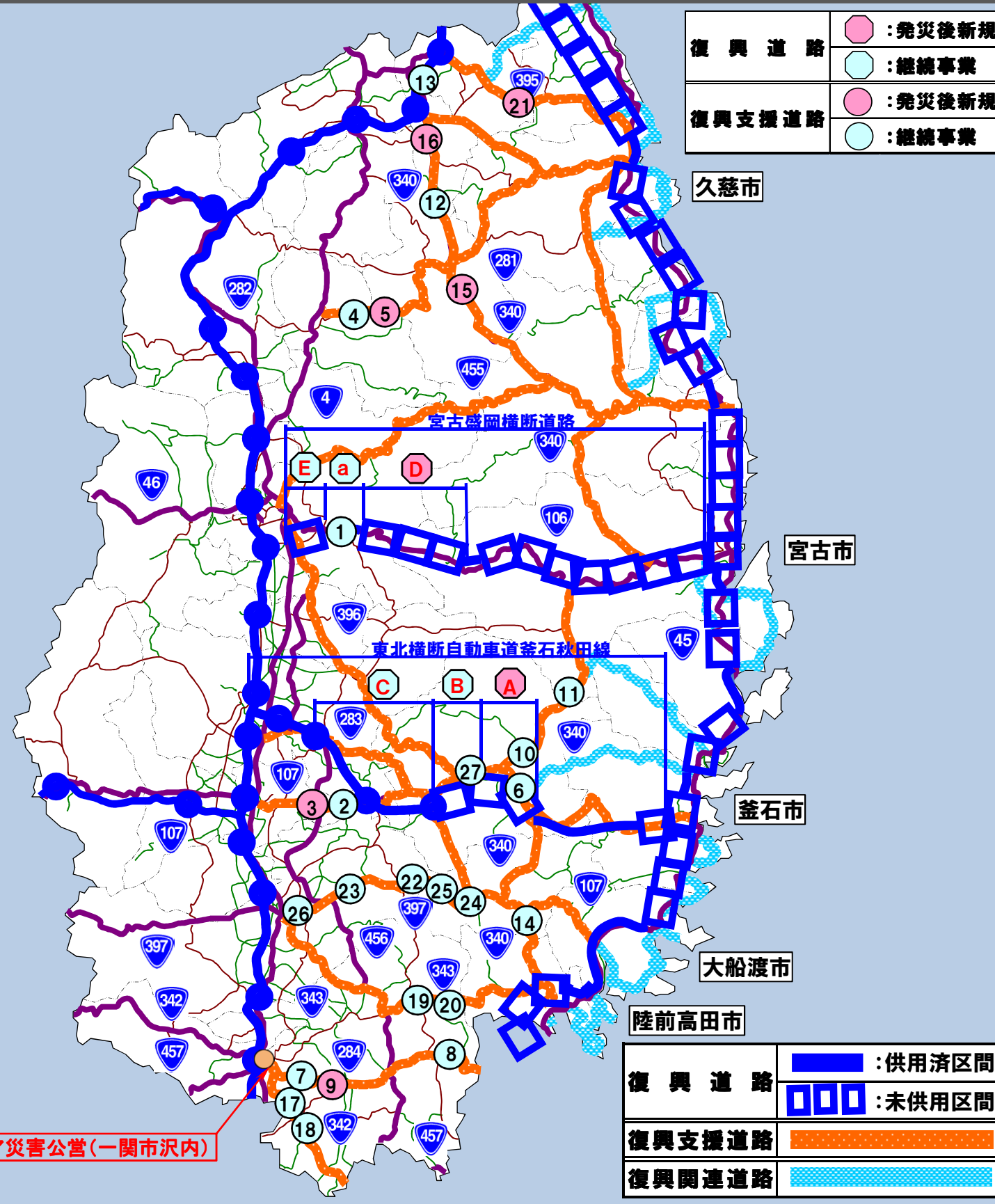




# 社会資本の復旧・復興ロードマップ【その他の市町村】

基準日：平成26年9月30日（平成26年10月31日公表）

## 沿岸12市町村以外の工程表【災害公営住宅・復興道路・復興支援道路】



分野区分	細分項目等	事業主体	市町村名 路線・箇所名等	事業概要	年度別整備スケジュール							
					第1期 (基礎復興期間)		第2期 (本格復興期間)		第3期 (更なる展開への連結期間)			
					H23	H24	H25	H26	H27	H28	H29	H30
災害公営住宅	直接建設	市	一関市 沢内 (単独)	RC造3階 戸数:24戸				用地、設計等				
直轄事業	復興道路		遠野市 遠野道路 (遠野住田～遠野)		★測量、設計、用地買収等を行い、順次工事に着手 ◆H25.6.16起工式							
			遠野市 遠野～宮守		★用地・工事の推進							
			遠野市 ～花巻市		■H24.11.25供用開始							
			宮古市 ～盛岡市		測量、設計、用地買収等を行い、順次工事に着手							
			盛岡市 都南川目道路		★用地・工事の推進 ※川目～田の沢 H27開通予定							
県事業	復興道路		宮古盛岡横断道路	a 盛岡市 築川道路	■H25.3.10供用開始							
			一般国道106号 (ICへアクセスする道路)	1 盛岡市 川目	■H25.3.10供用開始							
			国道107号	2 奥州市 札押道路	■H23.10.26供用開始							
				3 奥州市 梁川～口内	測量、設計、用地買収等を行い、順次工事に着手							
			国道281号	4 岩手町 大坊	★測量、設計、用地買収等を行い、順次工事に着手							
				5 岩手町 大坊の2	測量、設計、用地買収等を行い、順次工事に着手							
			国道283号	6 遠野市 上郷道路	★測量、設計、用地買収等を行い、順次工事に着手							
			国道284号	7 一関市 真滝BP	■H24.8.7供用開始							
				8 一関市 室根BP	★測量、設計、用地買収等を行い、順次工事に着手 ◆H25.9着工							
				9 一関市 石法華	測量、設計、用地買収等を行い、順次工事に着手							
				10 遠野市 土淵BP	■H24.7.22一部供用開始 ■H25.12.25供用開始							
				11 遠野市 (宮古市) 立丸峠 <small>※宮古市の復興支援道路(国道340号立丸峠と同一箇所)</small>	★測量、設計、用地買収等を行い、順次工事に着手 ◆H26.3着工							
			国道340号	12 九戸村 泥ノ木	★測量、設計、用地買収等を行い、順次工事に着手 ◆H25.7着工							
				13 軽米町 駒板	測量、設計、用地買収等を行い、順次工事に着手							
				14 住田町 山谷	測量、設計、用地買収等を行い、順次工事に着手							
				15 葛巻町 四日市	★測量、設計、用地買収等を行い、順次工事に着手 ◆H26.3着工							
				16 九戸村 長興寺	測量、設計、用地買収等を行い、順次工事に着手							
			国道342号	17 一関市 花泉BP	■H23.11.29一部供用開始 ■H26.8.30供用開始							
				18 一関市 白崖	測量、設計、用地買収等を行い、順次工事に着手							
			国道343号	19 一関市 大原	■H26.3.28供用開始							
			国道395号	20 一関市 一ノ通	測量、設計、用地買収等を行い、順次工事に着手							
				21 軽米町 赤石峠	測量、設計、用地買収等を行い、順次工事に着手							
			国道397号	22 住田町 子飼沢	■H25.9.30供用開始							
				23 奥州市 分限城～赤金	★測量、設計、用地買収等を行い、順次工事に着手							
				24 住田町 高屋敷	★測量、設計、用地買収等を行い、順次工事に着手							
				25 住田町 津付道路	★測量、設計、用地買収等を行い、順次工事に着手							
				26 奥州市 小谷木橋	測量、設計、用地買収等を行い、順次工事に着手							
			(一)遠野住田線 (ICへアクセスする道路)	27 遠野市 新里	★測量、設計、用地買収等を行い、順次工事に着手							