

【東日本大震災津波】社会資本の復旧・復興ロードマップ

基準日：平成27年12月31日（平成28年1月25日公表）

策定の趣旨

◆ 被災者の今後の生活設計・再建等に資するよう、身近な社会資本の整備に関する情報を定期的に提供

被災者や被災地の事業者が、今後の生活再建・事業再開等を具体的に検討するためには、県民生活に身近な社会資本の復旧・復興の工程についての情報が不可欠です。また、本格復興の着実な推進を、目に見える形で広く情報発信する必要があります。このため、県では、現時点における県民生活に身近な社会資本（主要8分野）の復旧・復興事業の動きや今後の見通しについて情報提供を行うものです。なお、記載している工程等については、様々な要因により変更等が必要になる可能性があることから、定期的に最新のデータに更新してまいります。

ロードマップの構成

◆ 主要8分野について掲載

- ① 海岸保全施設
- ② 復興まちづくり
- ③ 復興道路等
- ④ 災害公営住宅
- ⑤ 漁港
- ⑥ 港湾
- ⑦ 医療（病院、医科診療所）
- ⑧ 教育（小学校、中学校、高等学校）

◆ 総括と市町村別の2種類で構成

- 1 総括表
 - ① 復旧・復興事業の動き
 - ② 分野別の着工・完成箇所割合
 - ③ 事業計画掲載箇所一覧
 - ④ 復旧・復興ロードマップの見方
- 2 市町村別工程表
 - ① 各事業箇所の位置図
 - ② 年度別の整備スケジュール

ロードマップの更新

◆ 更新頻度

事業計画の策定や許認可に関する手続き、復旧・復興事業に係る工事が具体的に進捗してきていることから、その進捗状況を分かりやすくお知らせするため、四半期ごとに基準日を定め、定期的に最新のデータに更新してまいります。

◆ 工程上の主要課題

- ① 自治体職員の不足
 - ② 労働者や建設資材の調整
 - ③ 用地取得期間の長期化
- 公表している工程を達成するためには、上記課題の解決が必要です。

◆ 情報発信

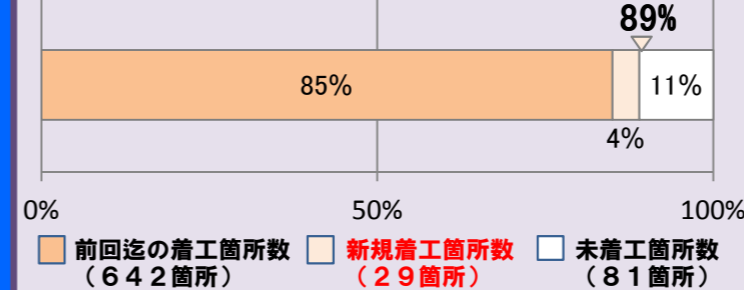
社会資本の復旧・復興ロードマップは、これまでに策定したものを併せ、県のホームページで公表しています。

(<http://www.pref.iwate.jp/anzen/machizukuri/18200/001811.html>)

復旧・復興事業の動き

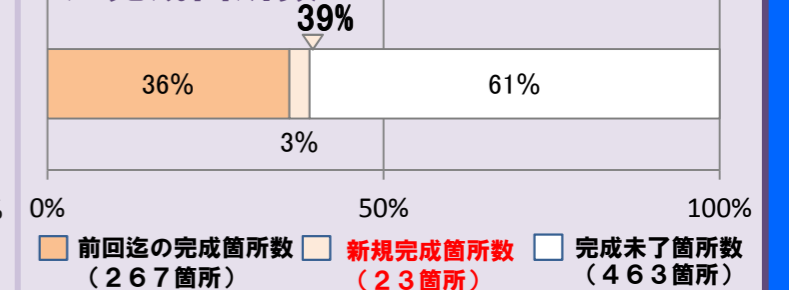
◆ 前回の公表時点（基準日：平成27年9月30日）から、今回の更新までの期間の復興事業の進捗状況を『工事の着工と完成』に着目し整理しています。全箇所数：752箇所

◆ 着工箇所数



※ 着工：3%増加し、全箇所の89%

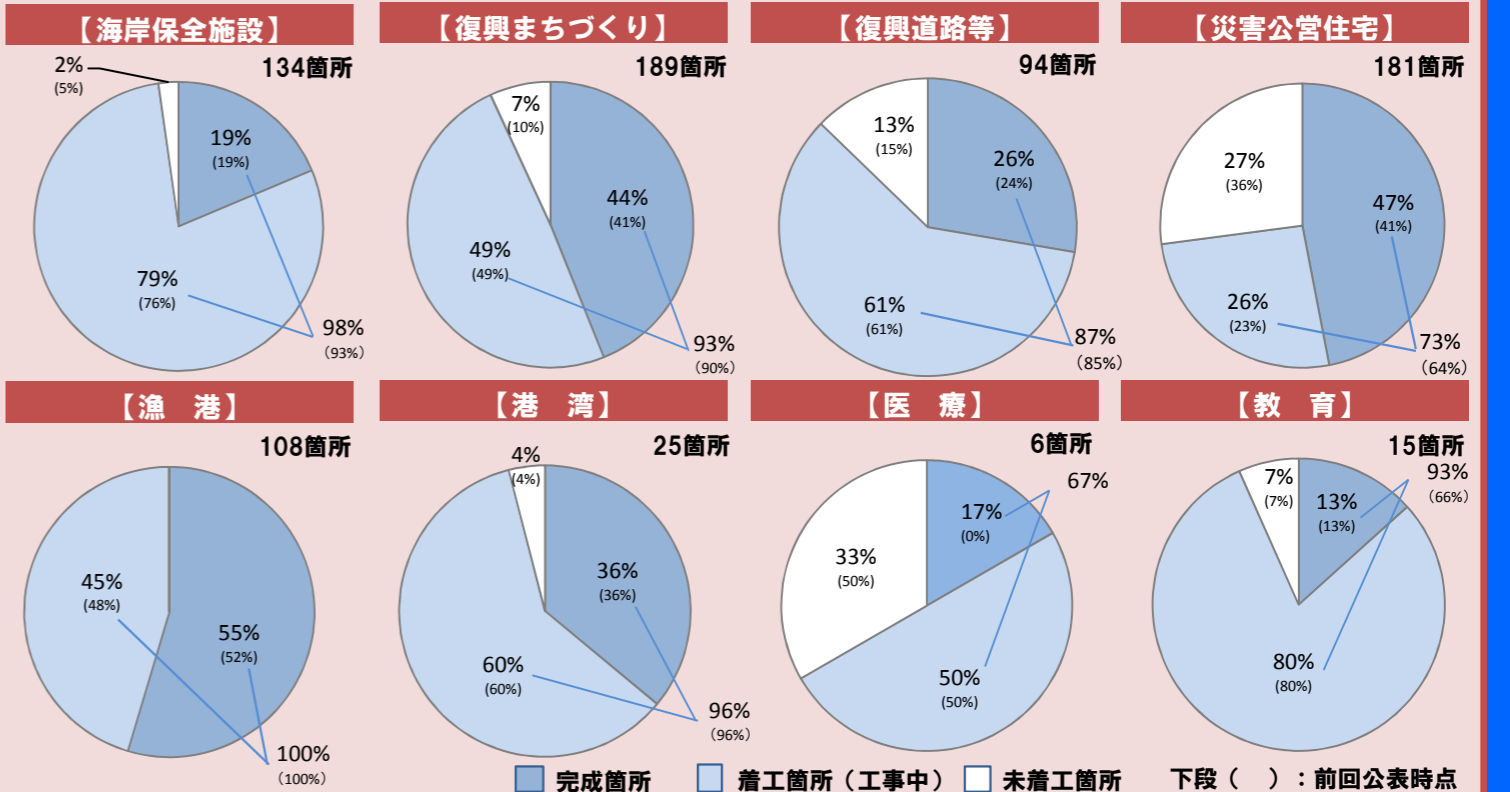
◆ 完成箇所数



※ 完成：3%増加し、全箇所の39%

分野別の着工・完成箇所割合

◆ 社会資本の主要8分野における分野別の着工箇所と完成箇所の割合を整理しています。



【お問い合わせ先】岩手県復興局まちづくり再生課（019-629-6935）

【東日本大震災津波】 社会資本の復旧・復興ロードマップ

基準日：平成27年12月31日（平成28年1月25日公表）

住宅再建のトピックス

宅地供給計画区画数 8,012区画（8,064区画から52区画の減少）
 災害公営住宅計画戸数 5,771戸（5,771戸から変更なし）

市町村別 事業計画掲載箇所一覧（全752箇所）

赤字は前回からの変更箇所

市町村名	事業主体	海岸保全施設				復興まちづくり										復興道路等						災害公営住宅		漁港	港湾	医療	教育
		一般海岸 港湾海岸	農地海岸 林野海岸	漁港海岸	計	土地区画整理		防災集団移転		漁業集落防災		津波復興 拠点	面整備計		まちづくり 連携道路	復興道路		復興支援道路		復興関連道路		箇所数	戸数	漁港数	地区数	箇所数	箇所数
		河川・海岸数	海岸数	海岸数	河川・海岸数	地区数	区画数	団地数	区画数	地区数	区画数	地区数	地区数	区画数	箇所数	路線数	区間・箇所数	路線数	区間・箇所数	路線数	区間・箇所数						
洋野町	県	6	0	1	7	-	-	-	-	-	-	-	-	-	1	三陸沿岸 道路	-	0	0	2	2	0	0	1	2	-	-
	町	-	-	0	0	0	0	0	0	1	15	0	1	15	-		(国)1	-	-	-	-	1	4	8	-	-	-
	計	6	0	1	7	0	0	0	0	1	15	0	1	15	1		1	0	0	2	2	1	4	9	2	-	-
久慈市	県	5	0	1	6	-	-	-	-	-	-	-	-	-	-	三陸沿岸 道路	-	1	1	2	2	0	0	1	4	-	-
	市	-	-	2	2	0	0	0	0	4	15	0	4	15	-		(国)2	-	-	-	-	3	11	9	(国)1	-	-
	計	5	0	3	8	0	0	0	0	4	15	0	4	15	-		2	1	1	2	2	3	11	10	5	-	-
野田村	県	6	2	0	8	-	-	-	-	-	-	-	-	-	2	三陸沿岸 道路	-	0	0	1	2	2	26	1	-	-	-
	村	-	-	0	0	1	124	2	38	2	15	0	5	177	-		(国)1	-	-	-	-	4	74	2	-	-	-
	計	6	2	0	8	1	124	2	38	2	15	0	5	177	2		1	0	0	1	2	6	100	3	-	-	-
普代村	県	4	0	0	4	-	-	-	-	-	-	-	-	-	-	三陸沿岸 道路	-	0	0	1	1	0	0	2	-	-	-
	村	-	-	0	0	0	0	0	0	1	0	0	1	0	-		(国)3	-	-	-	-	0	0	3	-	-	-
	計	4	0	0	4	0	0	0	0	1	0	0	1	0	-		3	0	0	1	1	0	0	5	-	-	-
田野畑村	県	2	0	1	3	-	-	-	-	-	-	-	-	-	3	三陸沿岸 道路	-	0	0	1	3	0	0	1	-	-	-
	村	-	-	1	1	0	0	0	0	2	53	0	2	53	-		(国)3	-	-	-	-	5	63	3	-	-	-
	計	2	0	2	4	0	0	0	0	2	53	0	2	53	3		3	0	0	1	3	5	63	4	-	-	-
岩泉町	県	2	0	1	3	-	-	-	-	-	-	-	-	-	-	三陸沿岸 道路	-	2	3	0	0	0	0	1	1	-	-
	町	-	-	1	1	0	0	0	0	1	59	0	1	59	-		(国)1	-	-	-	-	2	51	1	-	1	2
	計	2	0	2	4	0	0	0	0	1	59	0	1	59	-		1	2	3	0	0	2	51	2	1	1	2
宮古市	県	13	2	1	16	-	-	-	-	-	-	-	-	-	7	三陸沿岸道 路、宮古盛 岡横断道路	1	1	3	3	3	12	349	3	7	-	-
	市	-	-	3	3	2	410	5	265	9	32	2	18	707	-		(国)7	-	-	-	-	16	417	15	(国)1	1	-
	計	13	2	4	19	2	410	5	265	9	32	2	18	707	7		8	1	3	3	3	28	766	18	8	1	-
山田町	県	4	3	4	11	-	-	-	-	-	-	-	-	-	1	三陸沿岸 道路	-	1	1	0	0	10	416	4	-	1	-
	町	-	-	1	1	4	661	4	440	2	143	1	11	1,244	-		(国)2	-	-	-	-	8	361	2	-	-	1
	計	4	3	5	12	4	661	4	440	2	143	1	11	1,244	1		2	1	1	0	0	18	777	6	-	1	1
大槌町	県	2	1	2	5	-	-	-	-	-	-	-	-	-	1	三陸沿岸 道路	-	0	0	1	1	9	483	2	-	1	-
	町	-	-	0	0	4	902	17	442	4	12	2	27	1,356	-		(国)1	-	-	-	-	27	479	0	-	-	2
	計	2	1	2	5	4	902	17	442	4	12	2	27	1,356	1		1	0	0	1	1	36	962	2	-	1	2
釜石市	県	6	3	5	14	-	-	-	-	-	-	-	-	-	5	三陸沿岸道 路、東北横 断自動車道 釜石秋田線	-	1	1	3	3	8	373	6	1	-	-
	市	-	-	7	7	4	1,243	11	142	14	90	2	31	1,475	-		(国)3	-	-	-	-	35	941	9	(国)1	-	4
	計	6	3	12	21	4	1,243	11	142	14	90	2	31	1,475	5		3	1	1	3	3	43	1,314	15	2	-	4
大船渡市	県	7	3	5	15	-	-	-	-	-	-	-	-	-	5	三陸沿岸 道路	-	0	0	2	2	10	511	6	6	-	-
	市	-	-	8	8	1	231	23	366	1	30	1	26	627	-		(国)2	-	-	-	-	17	290	16	(国)1	-	3
	計	7	3	13	23	1	231	23	366	1	30	1	26	627	5		2	0	0	2	2	27	801	22	7	-	3
陸前高田市	県	8	2	3	13	-	-	-	-	-	-	-	-	-	7	三陸沿岸 道路	-	0	0	2	2	5	626	3	-	1	1
	市	-	-	6	6	2	1,772	26	512	0	0	2	30	2,284	-		(国)2	-	-	-	-	6	269	9	-	1	2
	計	8	2	9	19	2	1,772	26	512	0	0	2	30	2,284	7		2	0	0	2	2	11	895	12	-	2	3
全体	県	65	16	24	105	0	0	0	0	0	0	0	0	0	32	3路線	1	6	9	18	21	56	2,784	31	21	3	1
	市町村	0	0	29	29	18	5,343	88	2,205	41	464	10	157	8,012	0		(国)28	-	-	-	-	125※	2,987※	77	(国)4	3	14
	計	65	16	53	134	18	5,343	88	2,205	41	464	10	157	8,012	32		35※	6	38※	18	21	181※	5,771※	108	25	6	15

※復興道路等と災害公営住宅の全体の箇所数には、その他の市町村の箇所数を含んでいます。

【東日本大震災津波】 社会資本の復旧・復興ロードマップ

基準日：平成27年12月31日（平成28年1月25日公表）

分野別 整備スケジュール

※ 全ての箇所を網羅して記載

分野	概要	年度別整備スケジュール							
		H23	H24	H25	H26	H27	H28	H29	H30
港湾海岸 一般海岸 農地海岸 林野海岸	○ 45海岸で堤防・水門等の復旧・整備を実施 ○ 20河川で堤防・水門等の復旧・整備を実施	応急対策、施工準備（堤防設計等）							
		防潮堤、水門等の復旧・整備工事							
漁港海岸	○ 16海岸で防潮堤・防災林等の復旧・整備を実施	応急対策、施工準備（堤防設計等）							
		防潮堤・防災林等の復旧・整備工事							
復興まちづくり	○ 53海岸（県24海岸、市町村29海岸）で防潮堤等の復旧・整備を実施	事業準備・住民合意（復興計画策定等）、事業計画手続き（都市計画決定等）、調査、設計等							
		工事							
復興道路	○ 18路線の32区間（箇所）でまちづくりと連携した道路を整備	測量、設計、用地買収等を行い、順次工事に着手（逐次供用開始）							
		（発災後新規）測量、設計、用地買収等を行い、順次工事に着手（逐次供用開始）							
復興支援	○ 3路線の35区間（箇所）で復興支援道路を整備	（発災後新規）測量、設計、用地買収等を行い、順次工事に着手（逐次供用開始）							
		（継続事業）用地・工事の推進（逐次供用開始）							
復興支援	○ 15路線の38区間（箇所）で復興支援道路を整備	（発災後新規）測量、設計、用地買収等を行い、順次工事に着手（逐次供用開始）							
		（継続事業）用地・工事の推進（逐次供用開始）							
復興支援	○ 18路線の21区間（箇所）で復興支援道路を整備	（発災後新規）測量、設計、用地買収等を行い、順次工事に着手（逐次供用開始）							
		（継続事業）用地・工事の推進（逐次供用開始）							
災害公営住宅	○ 県及び市町村の全体で5,771戸の災害公営住宅を整備	（県）用地、設計等							
		（市町村）用地、設計等							
漁港	○ 108漁港（県31漁港、市町村77漁港）で防波堤、岸壁の復旧・整備を実施	（県）施工準備							
		（市町村）施工準備							
港湾	○ 6港湾（重要港湾4港湾、地方港湾2港湾）で防波堤、岸壁、物揚場などの復旧・整備を実施	（国）施工準備							
		（県）施工準備							
医療	○ 県立病院3箇所、市町村立医療診療所3箇所の整備を実施	（県）建設場所選定、用地、設計等							
		（市町村）建設場所選定、用地、設計等							
教育	○ 県立高等学校1箇所、市町村立小中学校15箇所の整備を実施（協議、調整中のものを含む）	（県）事業準備、住民合意、用地、設計等・工事							
		（市町村）事業準備、住民合意、用地、設計等・工事							

（参考）市町村別工程表の見方（宮古市の例から抜粋表示）

分野区分	細分項目等	事業主体	路線・箇所名等	事業概要	
海岸保全施設	一般海岸 港湾海岸	県	1 摂待海岸	（災害復旧）防波堤L=0.1km、水門N=1基	
			5 金浜海岸	（災害復旧）防波堤L=0.1km、水門N=5基	
	農地海岸	県	14 宮古大沢海岸	（海岸保全施設災害）防波堤L=0.1km、水門等N=3基	
			15 摂待地区	（治山施設災害）防波堤L=0.1km、水門等N=3基	
	林野海岸	市	16 田老漁港海岸	（災害復旧）防波堤L=0.2km、水門N=1基	
			17 宿漁港海岸	（災害復旧）防波堤L=0.2km、水門N=1基	
	復興道路等	復興支援道路	国	A 三陸沿岸道路	田老岩泉道路（田老北～岩泉）
				C 国道340号	小国
		復興関連道路	県	D (主) 重茂半島線	白浜～堀内
				D (支) 重茂半島線	白浜～堀内
	復興まちづくり	土地区画整理	市	a 田老地区	区域面積：19.0ha、対象戸数：220戸（民180戸・公40戸）
				d 崎山地区（大付）	対象戸数：30戸（民6戸・公24戸）
		防災集団移転	市	津波復興拠点	対象戸数：30戸（民6戸・公24戸）
				漁業集落防災機能強化	対象戸数：30戸（民6戸・公24戸）
		まちづくり連携道路	県	まちづくり連携道路	対象戸数：30戸（民6戸・公24戸）
	災害公営住宅	直接建設	市	イ 西町（単独）	RC造4階、戸数：23戸
				カ 八木沢（単独）	RC造5階、戸数：42戸
敷地提案型買収		市	キ 佐原	RC造5階、戸数：50戸	
			ク 七田老（高台）	RC造5階、戸数：82戸	
漁港	漁港	市	① 田老	RC造5階、戸数：23戸	
			⑥ 小湊	RC造5階、戸数：42戸	
港湾	宮古港	県	① 田老	RC造5階、戸数：23戸	
			⑥ 小湊	RC造5階、戸数：42戸	
医療	医科診療所	市	国保田老診療所	診療所施設整備	
			国保田老診療所	診療所施設整備	

■分野区分
県民生活に身近な主要8分野を記載。

■海岸保全施設の細分項目
・港湾海岸は、港湾区域に隣接するなど、港湾管理者が管理する海岸。
・農地海岸は、背後に農地を有する海岸。
・林野海岸は、防潮林などの保安林を有する海岸。
・漁港海岸は、漁港区域に隣接するなど、漁港管理者が管理する海岸。
・一般海岸は、上記以外の海岸のうち、海岸保全区域に指定された海岸。

■工事の着工と完成
工事に着工した箇所は★、完成した箇所は完成年月を表示。

■終期（二重表示）
終期が平成30年度以降となる場合、二重に表示。

■トピック
復旧工事の完了や復興道路の供用、公営住宅の入居開始等を記載。

■住宅再建の時期
年度ごとの住宅・宅地供給数を記載。
『民』自力再建等の宅地数
『公』災害公営住宅の戸数

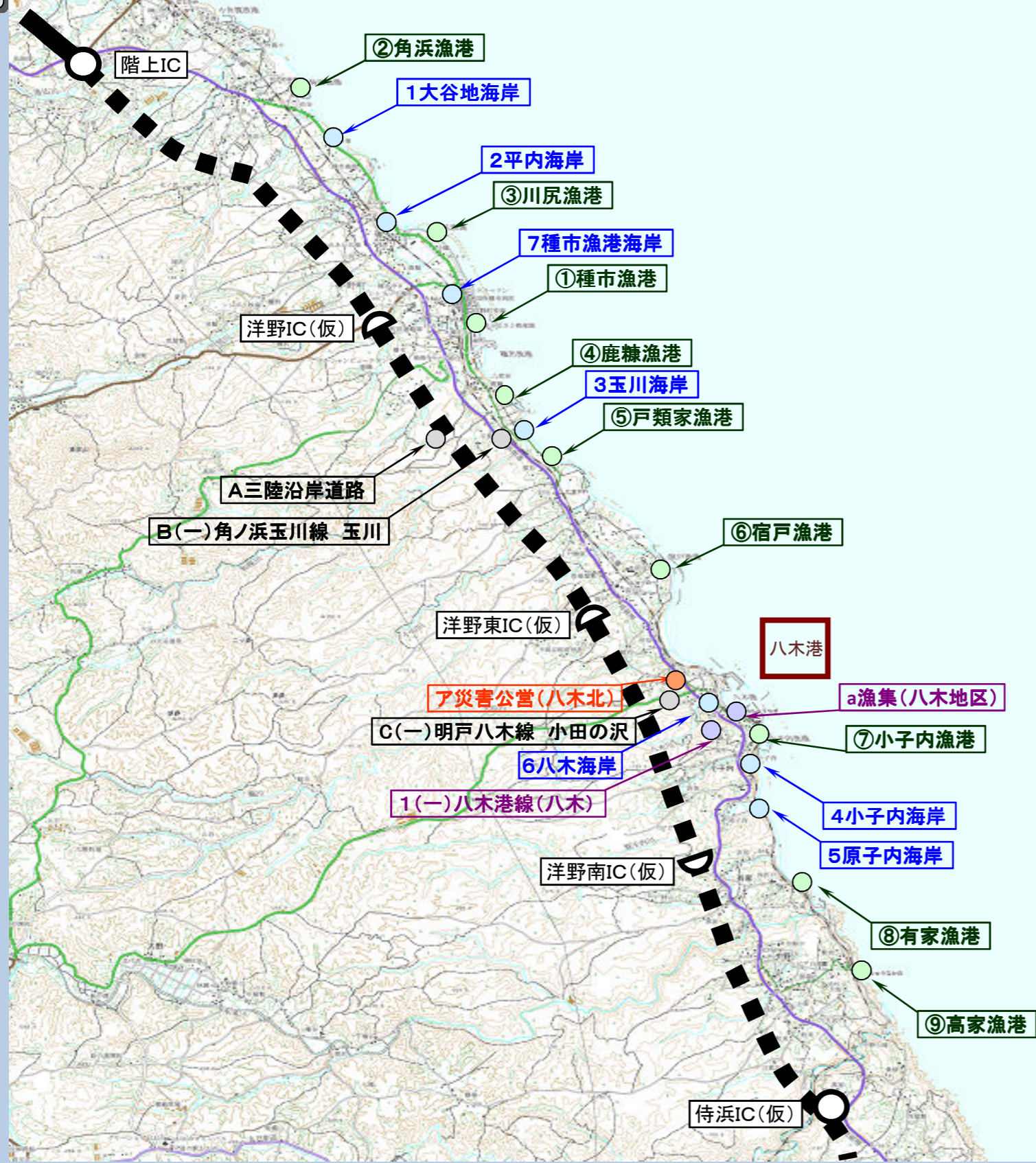
■更新箇所
更新前の工事のバーチャートを青点線で表示。

■災害公営住宅の整備手法
・『直接建設』直接整備を実施
・『設計・施工一括選定』設計・施工業者を一括選定
・『買収』民間事業者が建設した公営住宅を買い取り
・『敷地提案型買収』民間事業者が提案した敷地と共に公営住宅を買い取り

社会資本の復旧・復興ロードマップ【洋野町】

基準日：平成27年12月31日（平成28年1月25日公表）

海と高原の絆、未来へ 確かな復興

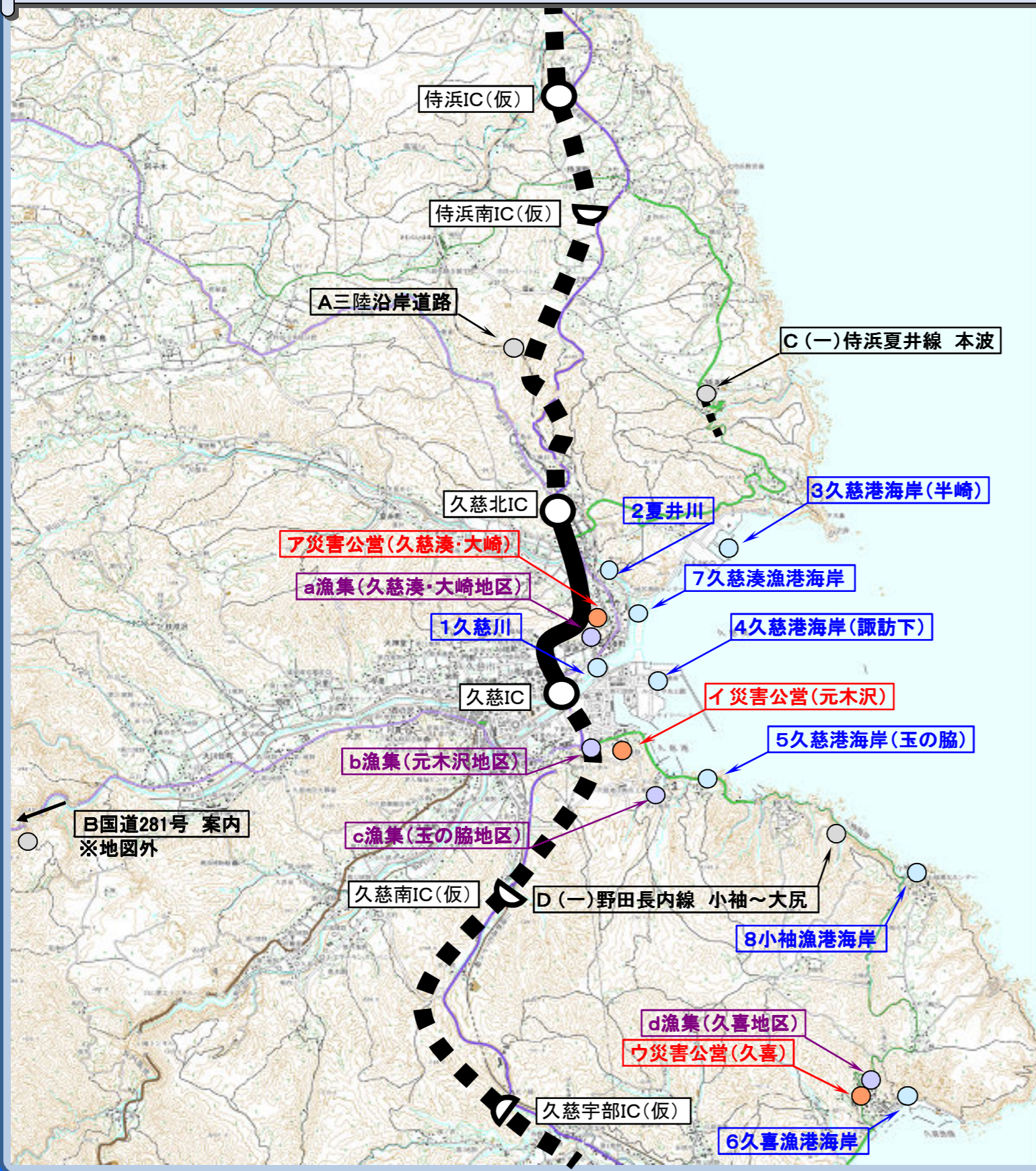


分野区分	細分項目等	事業主体	路線・箇所名等	事業概要	年度別整備スケジュール							
					第1期 (基礎復興期間)			第2期 (本格復興期間)		第3期 (更なる展開への連結期間)		
					H23	H24	H25	H26	H27	H28	H29	H30
海岸保全施設	一般海岸	県	1 大谷地海岸	(災害復旧) 根固工V=92m ³ 他	■H24.12完成							
			2 平内海岸	(災害復旧) 消波工L=220m	■H25.10完成							
			3 玉川海岸	(災害復旧) 護岸L=87m 他	■H24.11完成							
			4 小子内海岸	(災害復旧) 監視カメラ1台 他	■H24.8完成							
			5 原子内海岸	(災害復旧) 根固工V=92m ³ 他	■H24.5完成							
			6 八木海岸	(海岸高潮) 防潮堤L=0.4km、水門等N=3基	用地、設計等	★工事						
	漁港海岸	7 種子漁港海岸	(災害復旧) 陸開N=1基、水門N=1基 他	■H24.3完成								
復興道路等	復興道路	国	A 三陸沿岸道路	洋野階上道路(待浜～階上)	★用地買収、工事等 ◆H25.9.12起工式							
	復興関連道路	県	B(一) 角ノ浜玉川線	玉川	★工事 ◆H27.3着工							
			C(一) 明戸八木線	小田の沢	測量、設計、用地買収等を行い、順次工事に着手							
復興まちづくり	漁業集落防災機能強化	町	a 八木	対象戸数:15戸(民15戸)	用地、設計等 ★工事							
	まちづくり連携道路	県	1(一)八木港線	八木	★工事 ◆H27.11着工							
災害公営住宅	直接建設	町	ア 八木北(単独)	木造平屋 戸数:4戸	■H25.8完成							
漁港	漁港	町	① 種子漁港	(漁港災害) 防波堤L=106m 他	■H24.9完成							
			② 角浜漁港	(漁港災害) 防波堤L=10m	■H24.3完成							
			③ 川尻漁港	(漁港災害) 護岸N=1式 他	■H24.3完成							
			④ 鹿糠漁港	(漁港災害) 船揚場L=22m 他	■H24.3完成							
			⑤ 戸類家漁港	(漁港災害) 船揚場N=1式	■H24.3完成							
			⑥ 宿戸漁港	(漁港災害) 防波堤L=69m、船揚場L=8m 他	■H24.12完成							
			⑦ 小子内漁港	(漁港災害) 防波堤L=101m、岸壁L=14m 他	■H25.1完成							
			⑧ 有家漁港	(漁港災害) 防波堤L=85m 他	■H25.1完成							
			⑨ 高家漁港	(漁港災害) 防波堤L=45m 他	■H24.11完成							
港湾	八木港	県	北港地区	(災害復旧) 防波堤L=162m、4.5m岸壁L=159m 他	■H26.3完成							
			南港地区	(災害復旧) 第2防波堤L=13m、1号護岸L=57.8m	■H26.3完成							

社会資本の復旧・復興ロードマップ【久慈市1/2】

基準日：平成27年12月31日（平成28年1月25日公表）

新たな視点による 新たなまちづくり

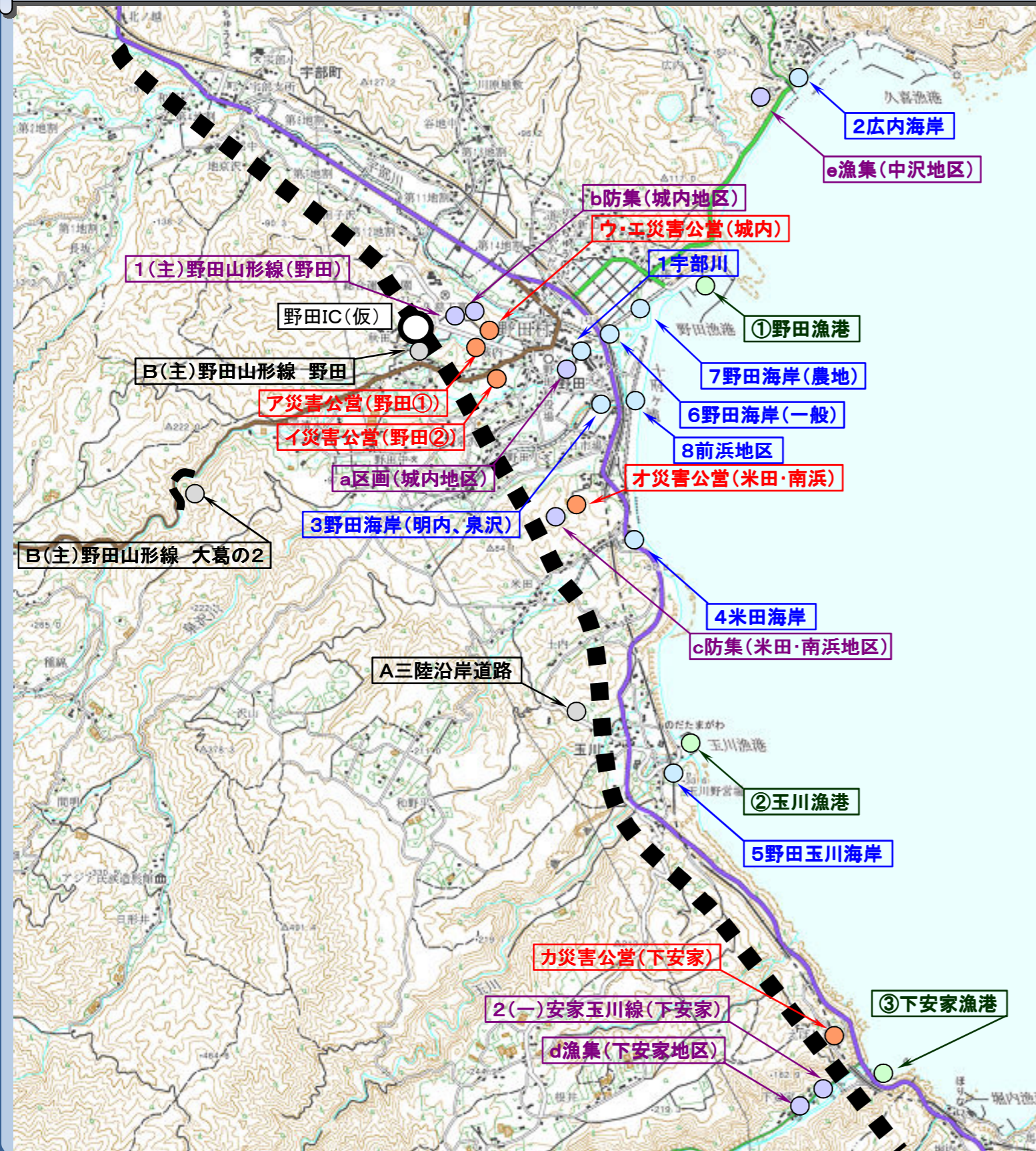


分野区分	細分項目等	事業主体	路線・箇所名等	事業概要	年度別整備スケジュール						
					第1期 (基盤復興期間)			第2期 (本格復興期間)		第3期 (更なる展開への連結期間)	
					H23	H24	H25	H26	H27	H28	H29
海岸保全施設	一般海岸	県	1 久慈川	(三陸高潮) 防潮堤L=2.0km	用地、設計等	★工事					
			2 夏井川	(三陸高潮) 防潮堤L=0.8km	用地、設計等	★工事					
	港湾海岸	県	3 久慈港海岸(半崎)	(災害復旧) 離岸堤L=0.2km	■H24.10完成						
			4 久慈港海岸(諏訪下)	(災害復旧) 防潮堤L=2.6km、陸間N=12基	用地、設計等	★工事					
	漁港海岸	市	5 久慈港海岸(玉の脇)	(災害復旧) 離岸堤L=0.4km	■H24.10完成						
			6 久喜漁港海岸	(災害復旧) 防潮堤L=0.7km、水門N=2基 他	用地、設計等	★工事					
			7 久慈湊漁港海岸	(災害復旧) 防潮堤L=1.3km、水門N=4基	用地、設計等	★工事					
			8 小袖漁港海岸	(災害復旧) 防潮堤L=0.2km、水門N=1基 他	用地、設計等	★工事					
復興道路等	復興道路	国	A 三陸沿岸道路	久慈北道路(侍浜～久慈北)	★用地買収、工事等						
			野田久慈道路(普代～久慈)	★用地買収、工事等 ◆H25.6.27起工式							
	復興関連道路	県	B 国道281号	案内	◆H25.12着工 ★工事						
			C (一) 侍浜夏井線	本波	■H24.9.30供用開始						
復興まちづくり	漁業集落防災機能強化	市	a 久慈湊・大崎	対象戸数:14戸(民9戸・公5戸)	■H26.3完成						
			b 元木沢	対象戸数:5戸(民2戸・公3戸)	■H25.11完成						
			c 玉の脇	対象戸数:3戸(民3戸)	■H25.11完成						
			d 久喜	対象戸数:4戸(民1戸・公3戸)	■H25.8完成						
災害公営住宅	直接建設	市	ア 久慈湊・大崎(漁・久慈湊・大崎地区)	木造 戸数:5戸	■H26.3完成						
			イ 元木沢(漁・元木沢地区)	木造 戸数:3戸	■H26.3完成						
			ウ 久喜(漁・久喜地区)	木造 戸数:3戸	■H25.12完成						

社会資本の復旧・復興ロードマップ【野田村】

基準日：平成27年12月31日（平成28年1月25日公表）

安全・安心で活力あるむらづくり

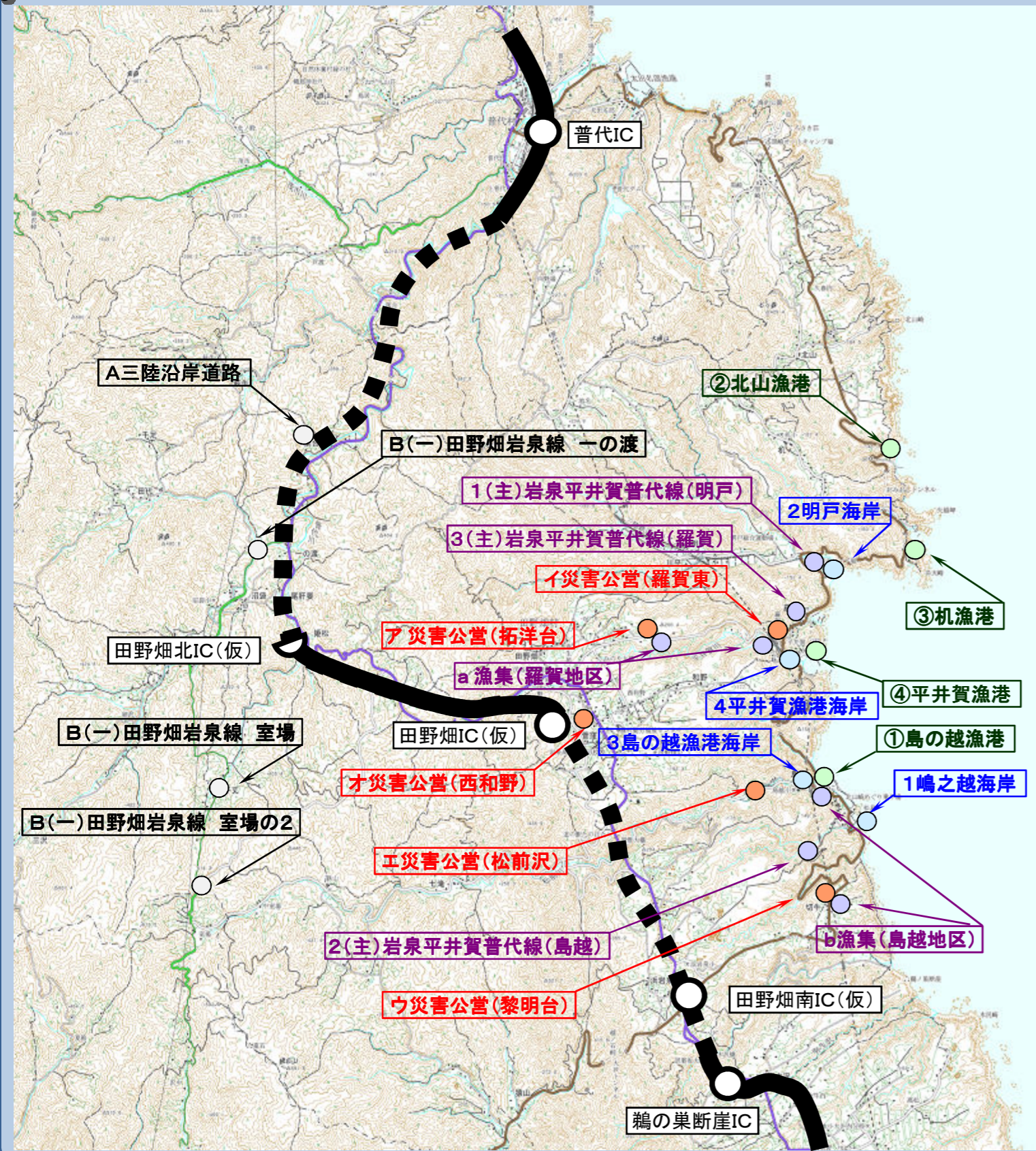


分野区分	細分項目等	事業主体	路線・箇所名等	事業概要	年度別整備スケジュール						
					第1期 (基準復興期間)		第2期 (本格復興期間)		第3期 (更なる展開への連結期間)		
					H23	H24	H25	H26	H27	H28	H29
海岸保全施設	一般海岸	県	1 宇部川	(災害復旧) 水門設備1式他	■H26.3完成						
			2 広内海岸	(災害復旧) 防潮堤L=0.2km、水門等N=4基他	■用地、設計等	★工事					
			3 野田海岸(明内、泉沢)	(災害復旧) 水門設備等1式他	■H25.3完成						
			4 米田海岸	(災害復旧) 防潮堤L=0.4km、水門等N=2基他	■用地、設計等	★工事					
			5 野田玉川海岸	(災害復旧) 防潮堤L=0.05km他	■H25.5完成						
			6 野田海岸	(海岸高潮) 防潮堤L=0.5km、水門等N=1基	■用地、設計等	★工事					
			7 野田海岸	(海岸高潮) 防潮堤L=0.4km	■用地、設計等	★工事					
			8 前浜地区	(治山施設災害) 防潮堤L=1.3km	■H24.8完成						
復興道路等	復興関連道路	国	A 三陸沿岸道路	野田久慈道路(菅代～久慈)	★用地買収、工事等 ◆H25.6.27起工式						
			B (主) 野田山形線	大葛の2 野田	■H25.7.2供用開始	★用地買収等を行い、順次工事に着手 ◆H27.9着工					
復興まちづくり	土地区画整理	村	a 城内地区	区域面積: 12.9ha 対象戸数: 137戸 (民124戸・公13戸)	■用地、設計等	★工事					
			b 城内地区	対象戸数: 74戸 (民20戸・公54戸)		■H27.1完成					
	防災集団移転	c 米田・南浜地区	対象戸数: 24戸 (民18戸・公6戸)	■H25.11完成							
		d 下安家地区	対象戸数: 14戸 (民13戸・公1戸)		■H26.12完成						
		e 中沢地区	対象戸数: 2戸 (民2戸)		■H27.3完成						
漁業集落防災機能強化	まちづくり連携道路	県	1 (主)野田山形線	野田	★用地買収等を行い、順次工事に着手 ◆H25.1着工						
			2 (一)安家玉川線	下安家	★用地買収等を行い、順次工事に着手 ◆H25.10着工						
災害公営住宅	直接建設	県	ア 野田①(単独)	木造2階 戸数: 8戸	■H25.3完成						
			イ 野田②(単独)	木造 戸数: 18戸	■H26.1完成						
			ウ 城内(区: 城内地区)	木造 戸数: 13戸		■H27.3完成					
			エ 城内(防: 城内地区)	木造 戸数: 54戸	■用地、設計等	★工事					
			オ 米田・南浜(防: 米田・南浜地区)	木造 戸数: 6戸		■H26.7完成					
			カ 下安家(漁: 下安家地区)	木造 戸数: 1戸		■H26.7完成					
漁港	漁港	県	① 野田漁港	(漁港災害) 防波堤L=125m、岸壁L=307m 他	■H26.3完成						
			② 玉川漁港	(漁港災害) 防波堤L=132m、岸壁L=50m 他	■H24.9完成						
			③ 下安家漁港	(漁港災害) 防波堤L=28m 他	■H24.9完成						

社会資本の復旧・復興ロードマップ【田野畑村】

基準日：平成27年12月31日（平成28年1月25日公表）

心をひとつに 未来に向けた復興

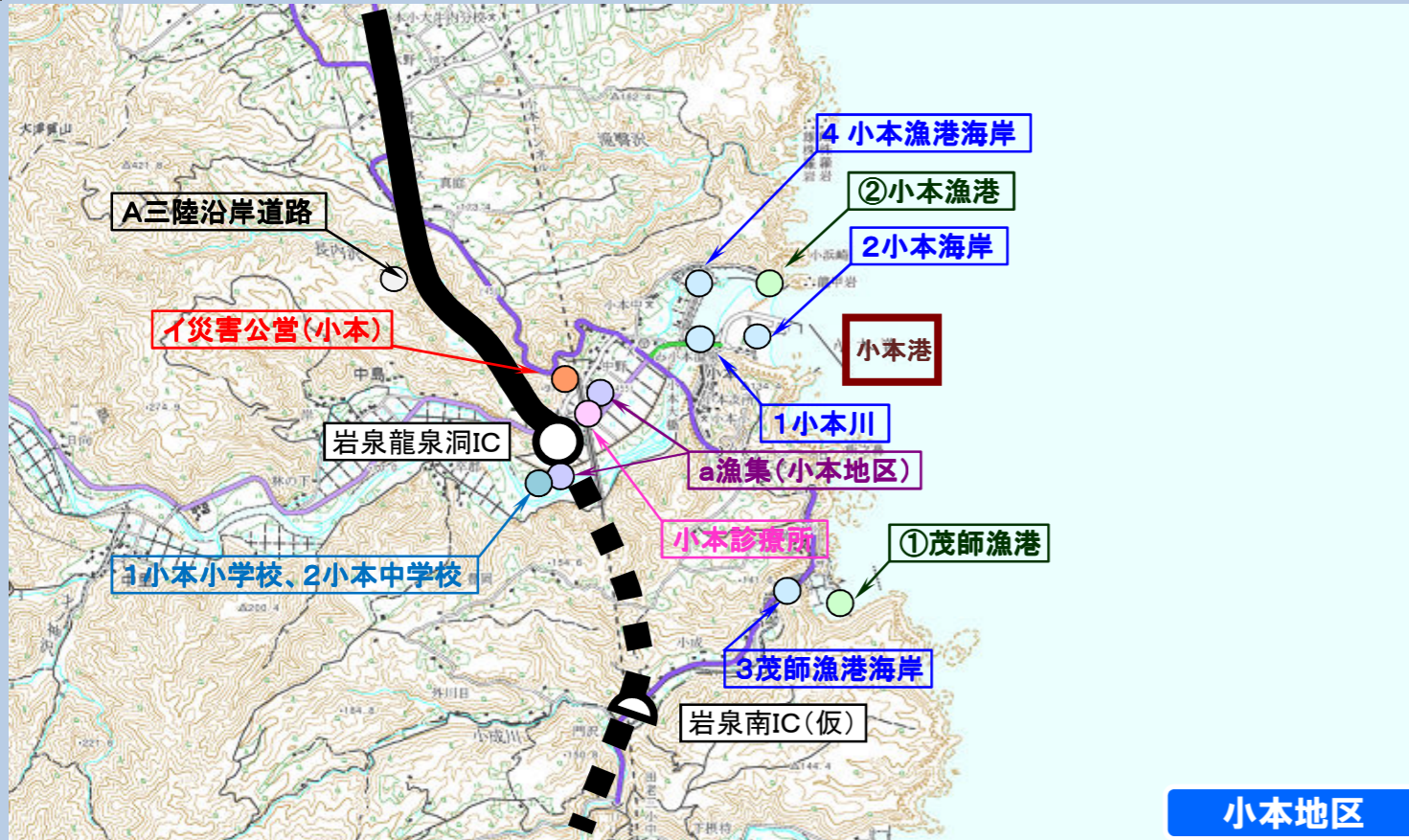


分野区分	細分項目等	事業主体	路線・箇所名等	事業概要	年度別整備スケジュール									
					第1期 (基礎復興期間)			第2期 (本格復興期間)				第3期 (更なる展開への連結期間)		
					H23	H24	H25	H26	H27	H28	H29	H30		
海岸保全施設	一般海岸	県	1 嶋之越海岸	(海岸危機) 防潮堤L=0.04km、水門等N=2基				■H27.3完成						
			2 明戸海岸	(災害復旧) 防潮堤L=0.4km	用地、設計等		★工事							
	漁港海岸	村	3-1 島の越漁港海岸	(災害復旧) 防潮堤L=0.4km 他	用地、設計等		★工事							
			3-2 島の越(松前川地区)	(海岸高潮) 防潮堤L=0.03km 水門N=1基 他	用地、設計等				工事					
復興道路等	復興道路	国	A 三陸沿岸道路	尾肝要普代道路(尾肝要~普代)				★用地買収、工事等	◆H25.11.18起工式					
			尾肝要道路	■H26.3.2供用開始										
	復興関連道路	県	B(一) 田野畑岩泉線	田野畑道路(田野畑南~尾肝要)				★用地買収、工事等	◆H25.11.7起工式					
			室場	■H24.3.27供用開始										
復興まちづくり	漁業集落防災機能強化	村	a 羅賀地区	対象戸数:45戸(民18戸・公27戸)	民6戸・公7戸			民12戸・公20戸	■H26.6完成					
			b 島越地区	対象戸数:69戸(民35戸・公34戸)	民35戸・公10戸			公24戸	■H26.2完成					
	まちづくり連携道路	県	1(主)岩泉平井賀普代線	明戸					◆H25.10着工	★工事				
			2(主)岩泉平井賀普代線	島越					◆H26.10着工	★用地買収等を行い、順次工事に着手				
			3(主)岩泉平井賀普代線	羅賀						測量、設計、用地買収等を行い、順次工事に着手				
	災害公営住宅	買収	村	ア 拓洋台地区(漁:羅賀地区)	木造 戸数:20戸					20戸	■H26.11完成			
イ 羅賀東地区(漁:羅賀地区)				木造 戸数:7戸				7戸	■H26.3完成					
ウ 黎明台地区(漁:島越地区)				木造 戸数:24戸						24戸	■H26.7完成			
エ 松前沢地区(漁:島越地区)				木造 戸数:10戸					10戸	■H25.7完成				
オ 西和野地区(単独)				木造 戸数:2戸						2戸	■H26.9完成			
直接建設		才 西和野地区(単独)	木造 戸数:2戸						2戸	■H26.9完成				
漁港	漁港	県	① 島の越漁港	(漁港災害) 防波堤L=1,002m、岸壁L=561m 他							★工事			
			② 北山漁港	(漁港災害) 臨港道路L=155m				■H25.3完成						
			③ 机漁港	(漁港災害) 防波堤L=125m、岸壁L=101m 他									★工事	
			④ 平井賀漁港	(漁港災害) 防波堤L=666m、岸壁L=193m 他									■H26.8完成	

社会資本の復旧・復興ロードマップ【岩泉町】

基準日：平成27年12月31日（平成28年1月25日公表）

心はひとつ いのちの海に 未来を拓く岩泉



小本地区



岩泉地区



安家地区

分野区分	細分項目等	事業主体	路線・箇所名等	事業概要	年度別整備スケジュール					
					第1期 (基金復興期間)			第2期 (本給復興期間)		第3期 (更なる展開への連結期間)
					H23	H24	H25	H26	H27	H28
海岸保全施設	一般海岸	県	1 小本川	(三陸高潮) 防潮堤L=0.2km	用地、設計等	★工事				
			2 小本海岸	(災害復旧) 防潮堤L=0.3km	■H25.3完成					
	漁港海岸	町	3 茂師漁港海岸	(災害復旧) 防潮堤L=0.1km、水門N=1基 他	用地、設計等	★工事				
			4 小本漁港海岸	(災害復旧) 防潮堤L=0.2km、水門N=1基 他	■H25.3完成					
復興道路等	復興支援道路	国	A 三陸沿岸道路	田老岩泉道路 (田老北～岩泉)	★用地買収、工事等 ◆H25.3.27起工式					
		県	B (主) 久慈岩泉線	龍泉洞	■H24.8.28供用開始					
		県	C (国) 340号	大月峠	押角峠	◆H25.12着工	★工事			
復興まちづくり	漁業集落防災機能強化	町	a 小本地区	対象戸数:59戸 (民59戸)	■H27.3完成					
災害公営住宅	直接建設	町	ア 森の越 (単独)	木造 戸数:15戸	■H25.5完成					
			イ 小本 (単独)	木造 戸数:20戸 RC造 戸数:16戸	■H26.3完成					
漁港	漁港	県	① 茂師漁港	(漁港災害) 防波堤L=493m、岸壁L=280m 他	■H27.3完成					
		町	② 小本漁港	(漁港災害) 防波堤L=103m、岸壁L=844m 他	■H27.3完成					
港湾	小本港	県	小本浜地区	(港湾災害復旧) 防波堤L=871m、岸壁L=119m、物揚場L=105m他	■H27.9完成					
医療	医科診療所	町	小本診療所	診療所施設整備	■H27.12完成					
教育	小学校	町	1 小本小学校	(災害復旧) 移転	用地、設計等	★工事				移転完了まで仮設校舎を使用
	中学校	町	2 小本中学校	(災害復旧) 移転	用地、設計等	★工事				移転完了まで仮設校舎を使用

社会資本の復旧・復興ロードマップ【宮古市2/4】

基準日：平成27年12月31日（平成28年1月25日公表）

市民生活の安定と再建 安全で快適な生活環境の実現

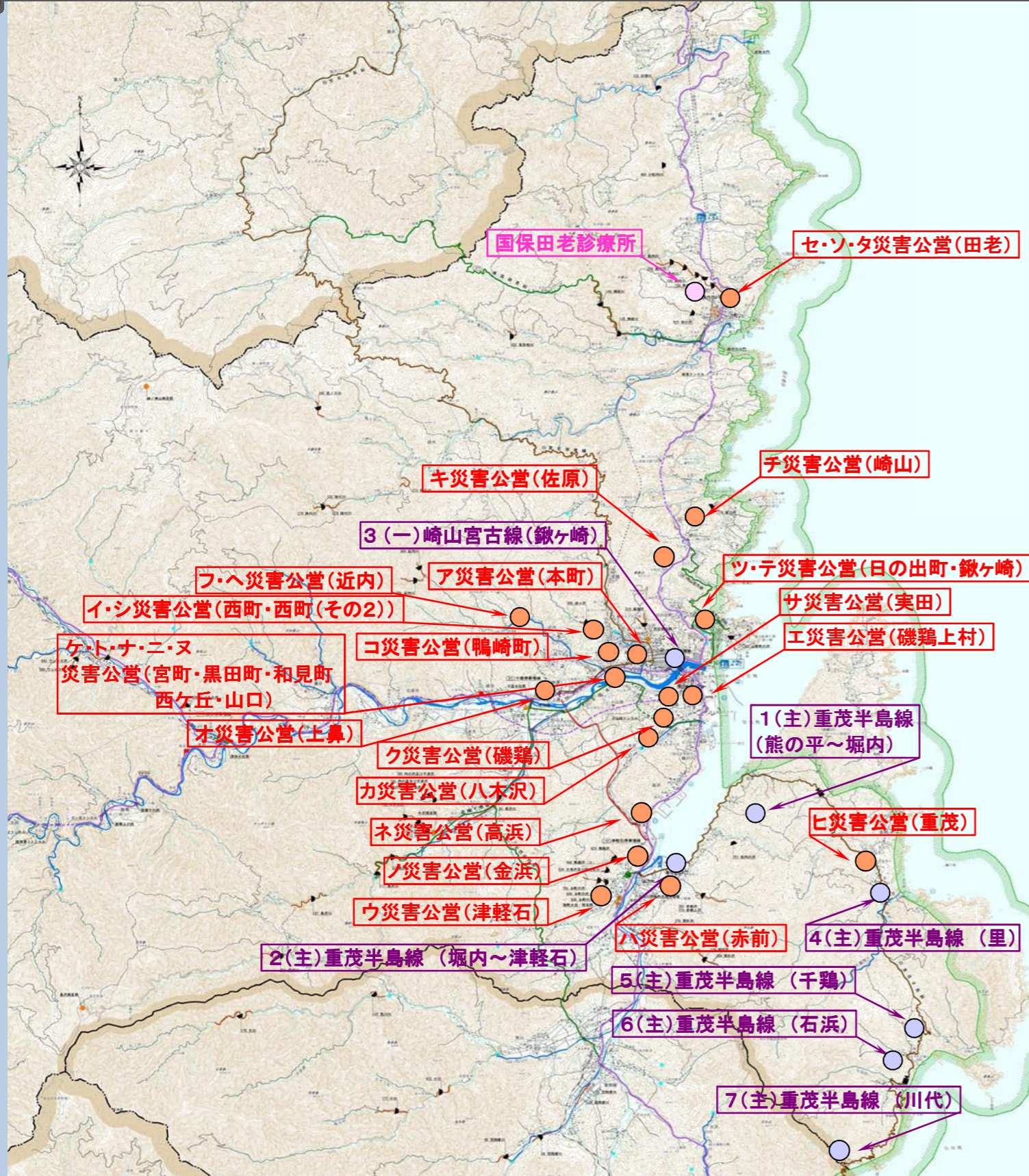


分野区分	細分項目等	事業主体	路線・箇所名等	事業概要	年度別整備スケジュール							
					第1期 (基礎復興期間)			第2期 (本格復興期間)		第3期 (更なる展開への連結期間)		
					H23	H24	H25	H26	H27	H28	H29	H30
復興道路等	復興道路	国	A 三陸沿岸道路	田老岩泉道路 (田老北～岩泉)	★用地買収、工事等 ◆H25.3.27起工式							
				宮古田老道路 (宮古中央～田老北)	★用地買収、工事等 ◆H24.11.18起工式 ※田老第2IC～田老北IC H29開通予定、宮古中央IC～田老第2IC H32開通予定							
				宮古道路 (宮古中央インター線)	■H25.3.23「宮古中央インター線(千徳大橋)」供用開始							
				山田宮古道路 (山田～宮古南)	★用地買収、工事等 ◆H25.6.17起工式							
				宮古箱石道路 (宮古～箱石)	★用地買収、工事等 ◆H25.11.30起工式 ※宮古市下川井地区 H31開通予定、宮古市藤原～松山IC H32開通予定							
	復興支援助道	県	C 国道340号	小国	■H25.11.29供用開始							
				和井内道路	★工事							
				立丸峠	◆H26.3着工							
				押角峠	★測量、設計、用地買収等を行い、順次工事に着手 ◆H27.8着工							
				※岩泉町の復興支援助道・国道340号押角峠と同一箇所								
復興関連道路	市	D (主) 重茂半島線	白浜～堀内	■H27.3.31供用開始								
			E 宮古市道北部環状線	山口	★工事							
			F (一) 津軽石停車場線	津軽石	測量、設計、用地買収等を行い、順次工事に着手							
			土地区画整理	市	a 田老地区	区域面積: 19.0ha 対象戸数: 220戸 (民180戸・公40戸)	用地、設計等 ★工事					
						b 鎌ヶ崎・光岸地地区	区域面積: 23.8ha 対象戸数: 270戸 (民230戸・公40戸)	用地、設計等 ★工事				
c 田老地区	対象戸数: 232戸 (民161戸・公71戸)	民161戸・公71戸 ■H27.9完成										
d 崎山地区 (大付)	対象戸数: 30戸 (民6戸・公24戸)	民6戸 ■H25.12完成										
e 高浜・金浜地区	対象戸数: 52戸 (民40戸・公12戸)	用地、設計等 ★工事 ※民39戸完成、民13戸整備保留										
防災集団移転	市	f 法之脇地区 (津軽石)	対象戸数: 12戸 (民12戸)	民12戸 ■H26.3完成								
			g 赤前地区	対象戸数: 46戸 (民46戸)	用地、設計等 ★工事 ※民42戸完成、民4戸整備保留							
			h 津軽石地区	区域面積: 約1.2ha	用地、設計等 ★工事							
			i 中心市街地地区	区域面積: 約1.6ha	用地、設計等 ★工事							
			津波復興拠点	市	j 摂待地区	対象戸数: 3戸 (民3戸)	■H25.7完成					
k 小堀内地区	対象戸数: 2戸 (民2戸)	■H26.3完成										
l 浦の沢・追切地区	対象戸数: 2戸 (民2戸)	■H25.3完成										
m 音部地区	対象戸数: 3戸 (民3戸)	民3戸 ■H26.7完成										
n 重茂地区	対象戸数: 21戸 (民17戸・公4戸)	民17戸・公4戸 ■H27.3完成										
o 千鷲地区	対象戸数: 3戸 (民3戸)	民3戸 ■H25.12完成										
p 女遊戸地区	集落道他	用地、設計等 ★工事										
q 石浜地区	対象戸数: 2戸 (民2戸)	民2戸 ■H26.7完成										
r 田老野原地区	集落道、用地造成	用地、設計等 ★工事										

社会資本の復旧・復興ロードマップ【宮古市3/4】

基準日：平成27年12月31日（平成28年1月25日公表）

市民生活の安定と再建 安全で快適な生活環境の実現

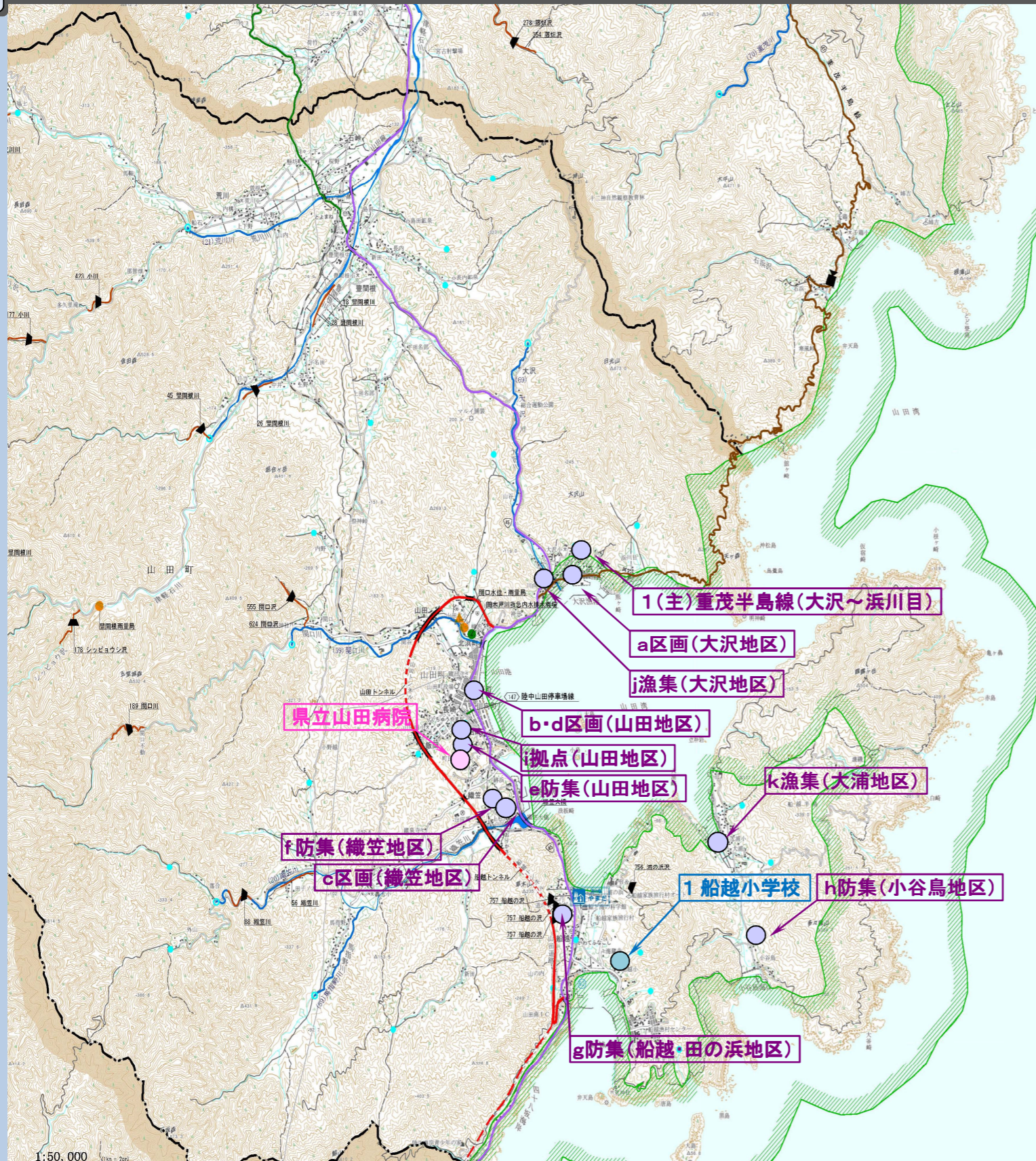


分野区分	細分項目等	事業主体	路線・箇所名等	事業概要	年度別整備スケジュール											
					第1期 (基礎復興期間)			第2期 (本格復興期間)				第3期 (更なる展開への連結期間)				
					H23	H24	H25	H26	H27	H28	H29	H30				
復興 まちづくり	まちづくり 連携道路	県	1(主)重茂半島線	熊の平～堀内	★用地買収等を行い、順次工事に着手 ◆H27.10着工											
			2(主)重茂半島線	堀内～津軽石	★用地買収等を行い、順次工事に着手 ◆H27.12着工											
			3(一)崎山宮古線	鍛ヶ崎	測量、設計、用地買収等を行い、順次工事に着手											
			4(主)重茂半島線	里	★用地買収等を行い、順次工事に着手 ◆H27.9着工											
			5(主)重茂半島線	千鷲	★工事 ◆H27.8着工											
			6(主)重茂半島線	石浜	測量、設計、用地買収等を行い、順次工事に着手											
			7(主)重茂半島線	川代	★工事 ◆H27.9着工											
災害公営 住宅	直接建設	県	ア 本町(単独)	RC造8階 戸数:34戸	■H27.9完成 34戸											
			イ 西町(単独)	RC造4階 戸数:23戸	■H27.6完成 23戸											
			ウ 津軽石(単独)	RC造5階 戸数:35戸	■H27.7完成 35戸											
			エ 磯鷄上村(単独)	RC造4階 戸数:24戸	用地、設計等 ★工事 24戸											
			オ 上鼻(単独)	RC造4階 戸数:24戸	■H27.7完成 24戸											
	敷地提案型 買取	県	カ 八木沢(単独)	RC造5階 戸数:42戸	■H27.10完成 42戸											
			キ 佐原(単独)	RC造5階 戸数:50戸	■H27.2完成 50戸											
			ク 磯鷄(単独)	S造2階 戸数:30戸	■H27.3完成 30戸											
			ケ 宮町(単独)	S造3階 戸数:20戸	■H27.3完成 20戸											
			コ 鴨崎町(単独)	S造3階 戸数:20戸	■H27.9完成 20戸											
直接建設	市	セ 田老(高台) (防:田老地区)	木造 戸数:36戸	■H27.10完成 36戸												
		ソ 田老 (区:田老地区)	RC造5階 戸数:40戸	■H27.11完成 40戸												
		タ 田老(高台Ⅱ) (防:田老地区)	木造 戸数:35戸	用地、設計等 ★工事 35戸												
		チ 崎山 (防:崎山地区)	RC造4階 戸数:24戸	■H27.3完成 24戸												
		ツ 日の出町 (単独)	木造2階 戸数:26戸	■H27.4完成 26戸												
		テ 鍛ヶ崎 (区:鍛ヶ崎地区)	RC造5階 戸数:40戸	■H27.12完成 40戸												
		ト 黒田町 (単独)	RC造5階 戸数:24戸	■H27.8完成 24戸												
		ナ 和見町 (単独)	RC造5階 戸数:23戸	■H27.3完成 23戸												
		ニ 西ヶ丘 (単独)	RC造4階 戸数:24戸	■H27.4完成 24戸												
		ヌ 山口 (単独)	RC造4階 戸数:23戸	用地、設計等 ★工事 23戸												
買取	市	ノ 高浜 (単独)	木造2階 戸数:12戸	■H26.4完成 12戸												
		ハ 赤前 (単独)	木造2階 戸数:14戸	■H26.11完成 14戸												
		ヒ 重茂 (漁:重茂地区)	木造 戸数:4戸	■H27.6完成 4戸												
		フ 近内① (単独)	RC造5階 戸数:40戸	■H26.3完成 40戸												
		ヘ 近内② (単独)	RC造5階 戸数:40戸	■H27.3完成 40戸												
		医療	医科診療所	市	国保田老診療所	診療所施設整備	用地、設計等 ★工事									

社会資本の復旧・復興ロードマップ【山田町2/3】

基準日：平成27年12月31日（平成28年1月25日公表）

みんなで取り戻す、ひとの笑顔、元気な産業、碧い海とともに暮らす町



分野区分	細分項目等	事業主体	路線・箇所名等	事業概要	年度別整備スケジュール								
					第1期 (基礎復興期間)			第2期 (本格復興期間)			第3期 (更なる風聞への連結期間)		
					H23	H24	H25	H26	H27	H28	H29	H30	
復興 まちづくり	土地区画整理	町	a 大沢地区	区域面積:6.5ha 対象戸数:139戸 (民139戸)	用地、設計等			★工事			民139戸		
			b 山田地区	区域面積:20.3ha 対象戸数:621戸 (民475戸・公146戸)	用地、設計等			★工事			公146戸	民475戸	
			c 織笠地区	区域面積:2.5ha 対象戸数:47戸 (民47戸)	用地、設計等			★工事			民47戸		
			d 山田 国道45号周辺地区	区域面積:20.0ha	用地、設計等			★工事					
復興 まちづくり	防災集団移転	町	e 山田地区	対象戸数:200戸 (民142戸・公58戸)	用地、設計等			★工事			民142戸	公58戸	
			f 織笠地区	対象戸数:170戸 (民148戸・公22戸)	用地、設計等			★工事			民60戸	民88戸・公22戸	
			g 船越・ 田の浜地区	対象戸数:225戸 (民146戸・公79戸)	用地、設計等			★工事			民117戸	民29戸・公37戸	公42戸
			h 小谷島地区	対象戸数:4戸 (民4戸)	用地、設計等			★工事			民4戸		
津波復興拠点	町	町	i 山田地区	(中心市街地エリア) 区域面積:3.1ha	用地、設計等			★工事					
			i 山田地区	(公共防災エリア) 区域面積:2.7ha	用地、設計等			★工事					
漁業集落防災 機能強化	町	町	j 大沢地区	対象戸数:155戸 (民135戸・公20戸)	用地、設計等			★工事			民34戸	民101戸・公20戸	
			k 大浦地区	対象戸数:8戸 (民8戸)	用地、設計等			★工事			民3戸	民5戸	
まちづくり 連携道路	県	県	1 (主)重茂半島線	大沢～浜川目	用地、設計等			★工事			◆H26.12着工		
医療	病院	県	県立山田病院	織笠地区山田中 学校北側町有地	用地、設計等			★工事					
教育	小学校	町	1 船越小学校	(災害復旧) 移転	用地、設計等			★工事			■H26.3完成		

社会資本の復旧・復興ロードマップ【大槌町1/3】

基準日：平成27年12月31日（平成28年1月25日公表）

海が見える つい散歩したくなる こだわりのある「美しいまち」



分野区分	細分項目等	事業主体	路線・箇所名等	事業概要	年度別整備スケジュール						
					第1期 (基盤復興期間)			第2期 (本格復興期間)			第3期 (更なる展開への連結期間)
					H23	H24	H25	H26	H27	H28	H29
海岸保全施設	一般海岸	県	1 大槌川	(災害復旧) 防潮堤L=0.4km、水門等N=1基	用地、設計等				★工事 H31完成予定		
			2 小槌川	(災害復旧) 防潮堤L=0.2km、水門等N=1基	用地、設計等				★工事 H31完成予定		
	漁港海岸	県	3 浪板地区	(治山施設災害) 防潮堤L=0.4km	■H24.10完成						
			4 吉里吉里漁港海岸	(災害復旧) 防潮堤L=0.7km、水門N=4基 他	用地、設計等				★工事		
			5 大槌漁港海岸	(災害復旧) 防潮堤L=2.7km、水門N=3基 他	用地、設計等				★工事		
復興道路等	復興関連道路	国	A 三陸沿岸道路	釜石山田道路				★用地買収、工事等 ※釜石JCT～釜石両石IC、大槌IC～山田南IC H30開通予定			
		県	B (主) 大槌小国線	土坂の3				★工事			
漁港	漁港	県	① 吉里吉里漁港	(漁港災害) 防波堤L=596m、岸壁L=753m 他	用地、設計等			★工事			
			② 大槌漁港	(漁港災害) 防波堤L=1,486m、岸壁L=2,582m 他	用地、設計等			★工事			
医療	病院	県	県立大槌病院	寺野地区ふれあい運動公園内	用地、設計等			★工事			
教育	小学校	町	大槌小学校 安渡小学校 赤浜小学校 大槌北小学校	(災害復旧) 移転	用地、設計等			★工事 [H25 小学校4校統合(新校名:大槌小学校) 移転完了まで仮設校舎を使用。]			
	中学校	町	大槌中学校	(災害復旧) 移転	用地、設計等			★工事 [移転完了まで仮設校舎を使用。]			
復興まちづくり	まちづくり連携道路	県	1 (一)吉里吉里釜石線	赤浜				測量、設計、用地買収等を行い、順次工事に着手			

社会資本の復旧・復興ロードマップ【大槌町3/3】

基準日：平成27年12月31日（平成28年1月25日公表）

海が見える つい散歩したくなる こだわりのある「美しいまち」

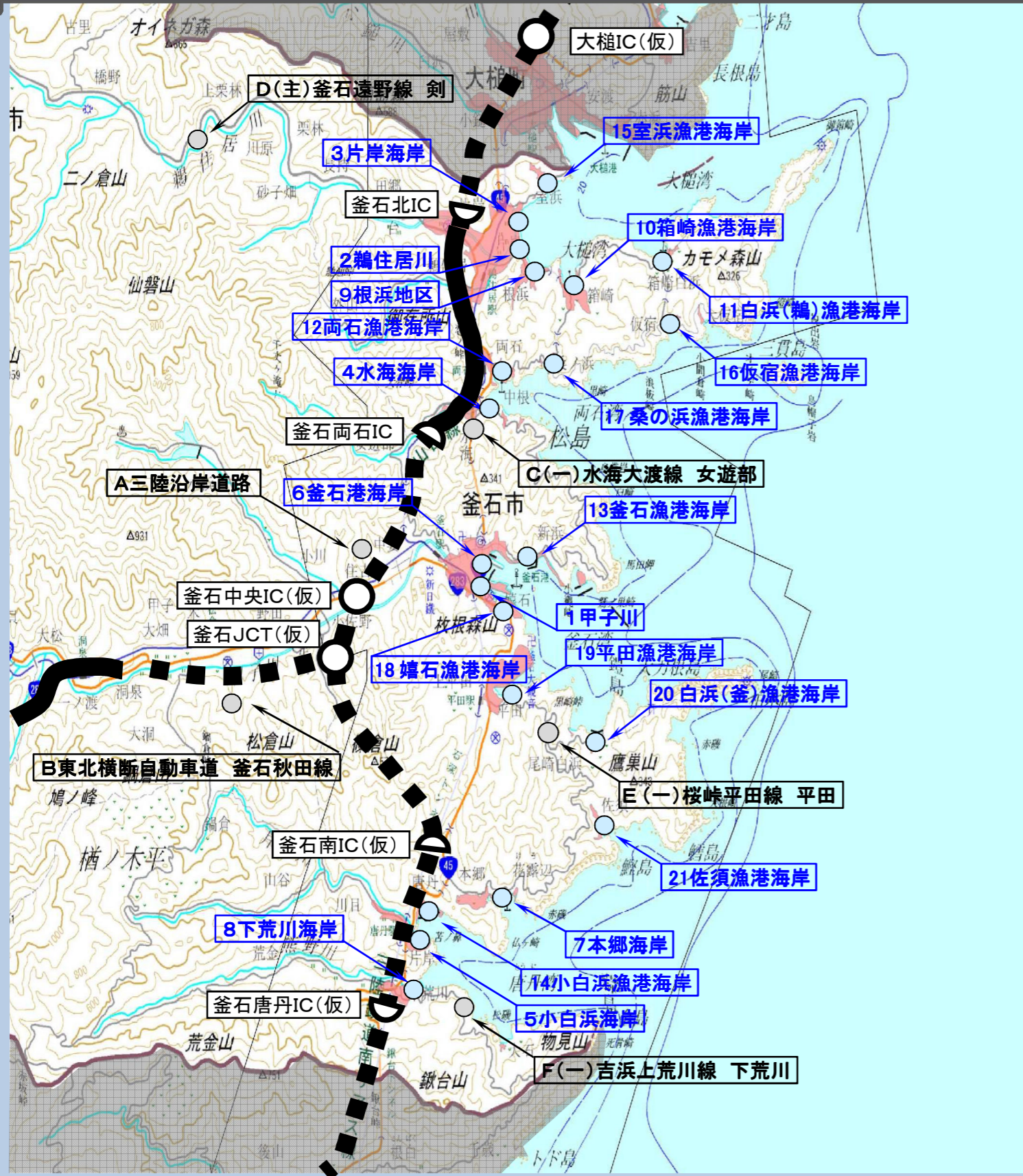


分野区分	細分項目等	事業主体	路線・箇所名等	事業概要	年度別整備スケジュール									
					第1期 (基礎復興期間)			第2期 (本格復興期間)				第3期 (更なる展開への連結期間)		
					H23	H24	H25	H26	H27	H28	H29	H30		
県	直接建設	ア	吉里吉里(単独)	RC造5階 戸数:34戸	■H25.8完成									
			イ 大槌(桎内)(単独)	木造 戸数:24戸	用地、設計等 → 24戸									
			ウ 大槌(屋敷前)(単独)	RC造5階 戸数:151戸	■H27.10完成									
			エ 安渡(C)(区:安渡地区)	RC造5階 戸数:34戸	用地、設計等・工事 → 34戸									
			オ 三枚堂(単独)	木造 戸数:104戸	用地、設計等・工事 → 104戸									
	買取	カ	町方1(戸建)(区:町方地区)	木造 戸数:32戸	用地、設計等・工事 → 32戸									
			町方1(共同)(区:町方地区)	RC造 戸数:25戸	用地、設計等・工事 → 25戸									
			町方2(戸建)(区:町方地区)	木造 戸数:56戸	用地、設計等・工事 → 56戸									
			町方2(共同)(区:町方地区)	RC造 戸数:23戸	用地、設計等・工事 → 23戸									
			町方2(共同)(区:町方地区)	RC造 戸数:23戸	用地、設計等・工事 → 23戸									
町	直接建設	ク	大ケロ(単独)	木造 戸数:70戸	■H25.8完成									
			屋敷前(単独)	木造 戸数:21戸	■H25.11完成									
			大ケロ2丁目(単独)	木造2階 戸数:23戸	■H26.9完成									
			桎内①(単独)	木造 戸数:13戸	■H26.12完成									
			町方(未広町)(区:町方地区)	RC造6階 戸数:53戸	用地、設計等 → 53戸									
			町方(本町)(区:町方地区)	木造 戸数:8戸	用地、設計等 → 8戸									
			町方(御社地)(区:町方地区)	RC造 戸数:24戸	用地、設計等 → 24戸									
			町方(上町)(区:町方地区)	木造 戸数:4戸	用地、設計等 → 4戸									
			町方1(区:町方地区)	木造 戸数:8戸	用地、設計等 → 8戸									
			町方2(区:町方地区)	木造 戸数:82戸	用地、設計等 → 82戸									
			吉里吉里(A)(区:吉里吉里地区)	木造 戸数:5戸	用地、設計等 → 5戸									
			吉里吉里(B1)(区:吉里吉里地区)	木造 戸数:13戸	用地、設計等 → 13戸									
			吉里吉里(B2)(区:吉里吉里地区)	木造 戸数:6戸	用地、設計等 → 6戸									
			吉里吉里(C)(区:吉里吉里地区)	木造 戸数:4戸	用地、設計等 → 4戸									
			買取	ク	赤浜①団地(防:赤浜地区)	木造 戸数:11戸	用地、設計等 → 11戸							
	赤浜②団地(防:赤浜地区)	木造 戸数:10戸			用地、設計等 → 10戸									
	赤浜⑥団地(防:赤浜地区)	木造 戸数:22戸			用地、設計等 → 22戸									
	浪板(漁:浪板地区)	木造 戸数:11戸			用地、設計等 → 11戸									
	浪板(1)(単独)	木造 戸数:3戸			用地、設計等 → 3戸									
	浪板(2)(単独)	木造 戸数:1戸			用地、設計等 → 1戸									
	安渡(A)(区:安渡地区)	木造 戸数:10戸			用地、設計等 → 10戸									
	安渡(A)(区:安渡地区)	木造 戸数:14戸			用地、設計等 → 14戸									
	安渡(B1)(区:安渡地区)	木造 戸数:13戸			用地、設計等 → 13戸									
	安渡(B2)(区:安渡地区)	木造 戸数:9戸			用地、設計等 → 9戸									
	寺野1(防:寺野地区)	木造 戸数:16戸			■H27.9完成									
	寺野2(防:寺野地区)	木造 戸数:11戸			用地、設計等 → 11戸									
	寺野3(防:寺野地区)	木造 戸数:14戸			用地、設計等 → 14戸									

社会資本の復旧・復興ロードマップ【釜石市1/5】

基準日：平成27年12月31日（平成28年1月25日公表）

三陸の大地に光輝き 希望と笑顔があふれるまち釜石

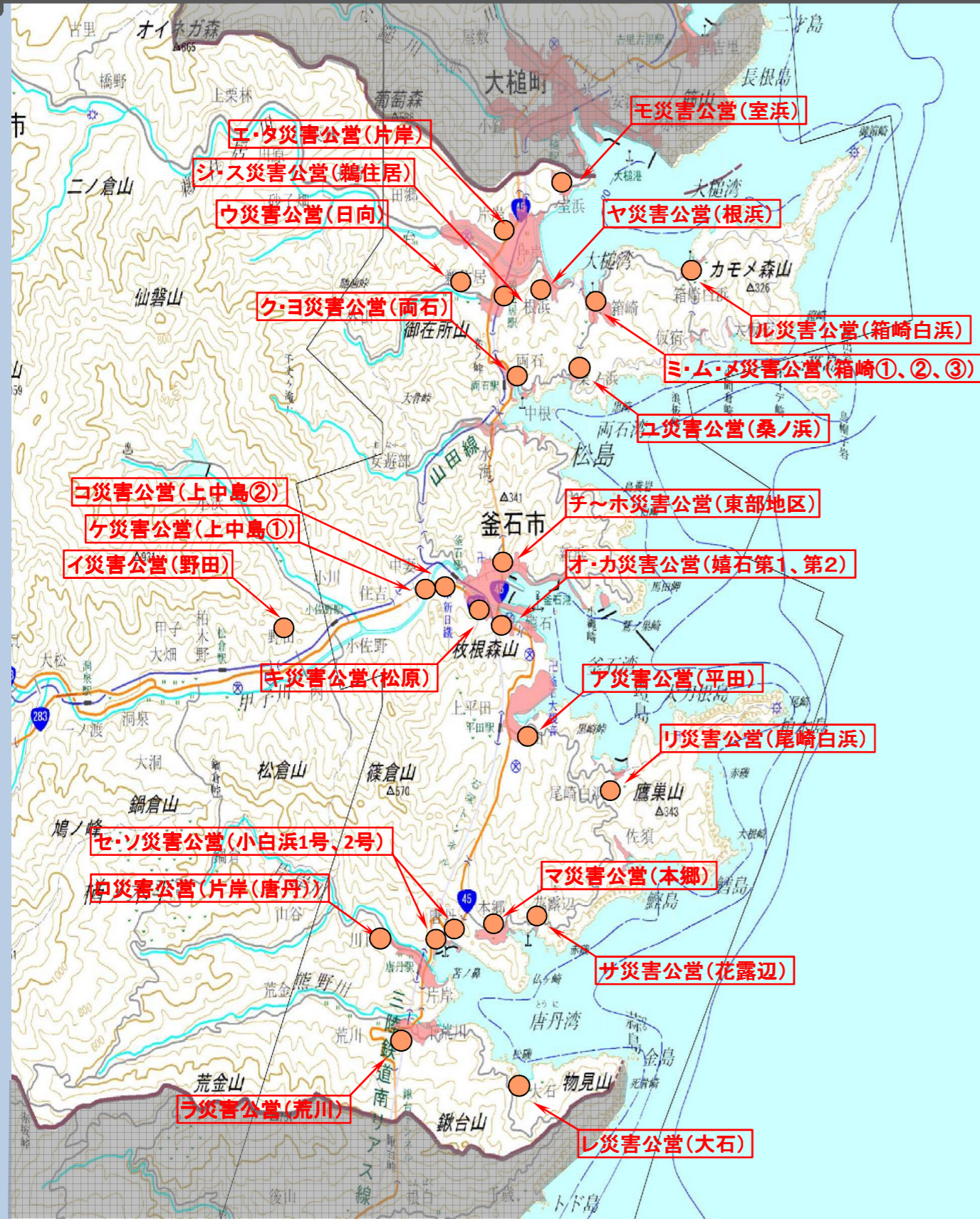


分野区分	細分項目等	事業主体	路線・箇所名等	事業概要	年度別整備スケジュール																		
					第1期 (基礎復興期間)			第2期 (本格復興期間)		第3期 (更なる展開への連結期間)													
					H23	H24	H25	H26	H27	H28	H29	H30											
海岸保全施設	一般海岸 港湾海岸	県	1 甲子川	(三陸高潮) 水門N=1基	用地、設計等																		
			2 鶴住居川	(災害復旧) 水門等N=1基	用地、設計等																		
			3 片岸海岸	(災害復旧) 防潮堤L=0.8km、陸開等N=1基	用地、設計等																		
			4 水海海岸	(災害復旧) 防潮堤L=0.3km、水門N=1基、離岸堤L=280m																			
	農地海岸	県	5 小白浜海岸	(災害復旧) 防潮堤L=0.5km、水門等N=2基	用地、設計																		
			6 釜石港海岸	(災害復旧) 防潮堤L=2.1km、水門等N=19基																			
			7 本郷海岸	(海岸保全施設災害) 防潮堤L=0.3km 水門等N=3基																			
			8 下荒川海岸	(海岸保全施設災害) 防潮堤L=0.3km 水門等N=3基	用地、設計等																		
			9 根浜地区	(治山施設災害復旧) 防潮堤L=0.6km	用地、設計等																		
			10 箱崎漁港海岸	(災害復旧) 防潮堤L=0.7km、水門N=2基 他	用地、設計等																		
			11 白浜(鶴)漁港海岸	(災害復旧) 防潮堤L=0.4km、水門N=3基 他	用地、設計等																		
	漁港海岸	市	12 両石漁港海岸	(災害復旧) 防潮堤L=0.4km、水門N=1基 他	用地、設計等																		
			13 釜石漁港海岸	(災害復旧) 防潮堤L=1.8km、水門N=6基 他	用地、設計等																		
			14 小白浜漁港海岸	(災害復旧) 防潮堤L=0.5km、水門N=1基 他	用地、設計等																		
			15 室浜漁港海岸	(災害復旧) 防潮堤L=0.3km 他	用地、設計等																		
			16 仮宿漁港海岸	(災害復旧) 防潮堤L=0.2km	用地、設計等																		
			17 桑の浜漁港海岸	(災害復旧) 防潮堤L=0.2km 他	用地、設計等																		
			18 蟠石漁港海岸	(災害復旧) 防潮堤L=0.3km 他	用地、設計等																		
			19 平田漁港海岸	(災害復旧) 防潮堤L=0.5km、水門N=1基 他	用地、設計等																		
			20 白浜(釜)漁港海岸	(災害復旧) 防潮堤L=0.2km 他	用地、設計等																		
			21 佐須漁港海岸	(災害復旧) 防潮堤L=0.2km、水門N=1基 他	用地、設計等																		
復興道路等	復興道路	国	A 三陸沿岸道路	釜石山田道路 吉浜釜石道路(吉浜～釜石)	★用地買収、工事等 ※釜石JCT～釜石両石IC、大槌IC～山田南IC H30開通予定																		
			B 東北横断自動車道 釜石秋田線	釜石道路(釜石～釜石西)	★用地買収、工事等 ◆H25.2.25起工式																		
	復興支援道路	県	C (一) 水海大渡線	女遊部	■H24.3.5供用開始																		
			D (主) 釜石遠野線	剣	◆H25.9着工 ★工事																		
			E (一) 桜峠平田線	平田	◆H25.10着工 ★工事																		
			F (一) 吉浜上荒川線	下荒川	◆H24.10着工 ★工事																		

社会資本の復旧・復興ロードマップ【釜石市4/5】

基準日：平成27年12月31日（平成28年1月25日公表）

三陸の大地に光輝き 希望と笑顔があふれるまち釜石



分野区分	細分項目等	事業主体	路線・箇所名等	事業概要	年度別整備スケジュール						
					第1期 (基準復興期間) H23 H24 H25	第2期 (本格復興期間) H26 H27 H28	第3期 (更新する展開への連結期間) H29 H30				
直接建設	県	県	ア 平田(単独)	RC造7階 戸数:126戸	H26.1完成						
			イ 野田(単独)	RC造5階 戸数:32戸	H25.10完成						
			ウ 日向(単独)	RC造6階 戸数:30戸		H27.7完成					
			エ 片岸(単独)	RC造 戸数:17戸		用地、設計等				★工事	17戸
			オ 嬉石第1(区:嬉石・松原地区)	RC造 戸数:52戸		用地、設計等				★工事	52戸
			カ 嬉石第2(区:嬉石・松原地区)	RC造 戸数:32戸		用地、設計等				★工事	32戸
			キ 松原(区:嬉石・松原地区)	RC造 戸数:60戸		用地、設計等				★工事	60戸
			ク 岡石(防:岡石地区)	RC造 戸数:24戸		用地、設計等				★工事	24戸
			ケ 上中島①(単独)	S造3階 戸数:54戸	H25.3完成						
			コ 上中島②(単独)	S造8階 戸数:156戸		H27.2完成					
			カ 花露辺(防:花露辺地区)	RC造4階 戸数:13戸	H25.12完成						
			シ 鶺住居①(区:鶺住居地区)	木造 戸数:45戸		用地、設計等				★工事	45戸
			ス 鶺住居②(区:鶺住居地区)	RC造 戸数:80戸		用地、設計等				★工事	80戸
			セ 小白浜1号(単独)	S造4階 戸数:27戸			H27.9完成				
			ソ 小白浜2号(単独)	木造 戸数:3戸			H27.7完成				
			タ 片岸(区:片岸地区)	木造 戸数:17戸		用地、設計等				★工事	17戸
			チ 東部地区(天神町)(単独)	S造5階 戸数:52戸		用地、設計等				★工事	52戸
			ツ 東部地区(大町1号)(単独)	S造6階 戸数:44戸		用地、設計等				★工事	44戸
			テ 東部地区(大町町)(単独)	RC造6階 戸数:27戸		用地、設計等				★工事	27戸
			ト 東部地区(只越1号)(単独)	S造6階 戸数:33戸		用地、設計等				★工事	33戸
			ナ 東部地区(只越2号)(単独)	S造5階 戸数:11戸		用地、設計等				★工事	11戸
			ニ 東部地区(大只越1号)(単独)	S造5階 戸数:14戸		用地、設計等				★工事	14戸
			ヌ 東部地区(大町2号)(単独)	5階 戸数:29戸		用地、設計等				★工事	29戸
ネ 東部地区(大町3号)(単独)	8階 戸数:34戸		用地、設計等				★工事	34戸			
ノ 東部地区(大町4号)(単独)	RC造6階 戸数:41戸		用地、設計等				★工事	41戸			
ハ 東部地区(大町5号)(単独)	RC造6階 戸数:24戸		用地、設計等				★工事	24戸			
ヒ 東部地区(只越3号)(単独)	6階 戸数:19戸		用地、設計等				★工事	19戸			
フ 東部地区(只越4号)(単独)	8階 戸数:27戸		用地、設計等				★工事	27戸			
ヘ 東部地区(浜町)(単独)	7階 戸数:53戸		用地、設計等				★工事	53戸			
ホ 東部地区(大只越2号)(単独)	5階 戸数:22戸		用地、設計等				★工事	22戸			
マ 本郷(防:本郷地区) (漁:本郷地区)	木造 戸数:12戸		用地、設計等				★工事	12戸			
ミ 箱崎(上前) (防:箱崎地区) (漁:箱崎地区)	木造 戸数:10戸		用地、設計等				★工事	10戸			
ム 箱崎(野川前) (防:箱崎地区) (漁:箱崎地区)	木造 戸数:14戸		用地、設計等				★工事	14戸			
メ 箱崎(横瀬) (防:箱崎地区) (漁:箱崎地区)	木造 戸数:5戸		用地、設計等				★工事	5戸			
モ 室浜(防:室浜地区) (漁:室浜地区)	木造 戸数:7戸		用地、設計等				★工事	7戸			
ヤ 根浜(防:根浜地区) (漁:根浜地区)	木造 戸数:8戸		用地、設計等				★工事	8戸			
ユ 桑ノ浜(防:桑ノ浜地区) (漁:桑ノ浜地区)	木造 戸数:8戸		用地、設計等				★工事	8戸			
ヨ 岡石(防:岡石地区) (漁:岡石地区)	木造 戸数:23戸		用地、設計等				★工事	23戸			
ラ 荒川(防:荒川地区)	木造 戸数:8戸		用地、設計等				★工事	8戸			
リ 尾崎白浜(防:尾崎白浜地区) (単独)	木造 戸数:5戸			H27.3完成							
ル 箱崎白浜(単独)	木造 戸数:9戸			H26.3完成							
レ 大石(単独)	木造 戸数:3戸			H25.12完成							
ロ 唐丹片岸(単独)	木造 戸数:4戸				H27.3完成						
直接建設	市	市	リ 尾崎白浜(防:尾崎白浜地区) (単独)	木造 戸数:5戸			H27.3完成				
			ル 箱崎白浜(単独)	木造 戸数:9戸			H26.3完成				
			レ 大石(単独)	木造 戸数:3戸			H25.12完成				
			ロ 唐丹片岸(単独)	木造 戸数:4戸				H27.3完成			

社会資本の復旧・復興ロードマップ【釜石市5/5】

基準日：平成27年12月31日（平成28年1月25日公表）

三陸の大地に光輝き 希望と笑顔があふれるまち釜石

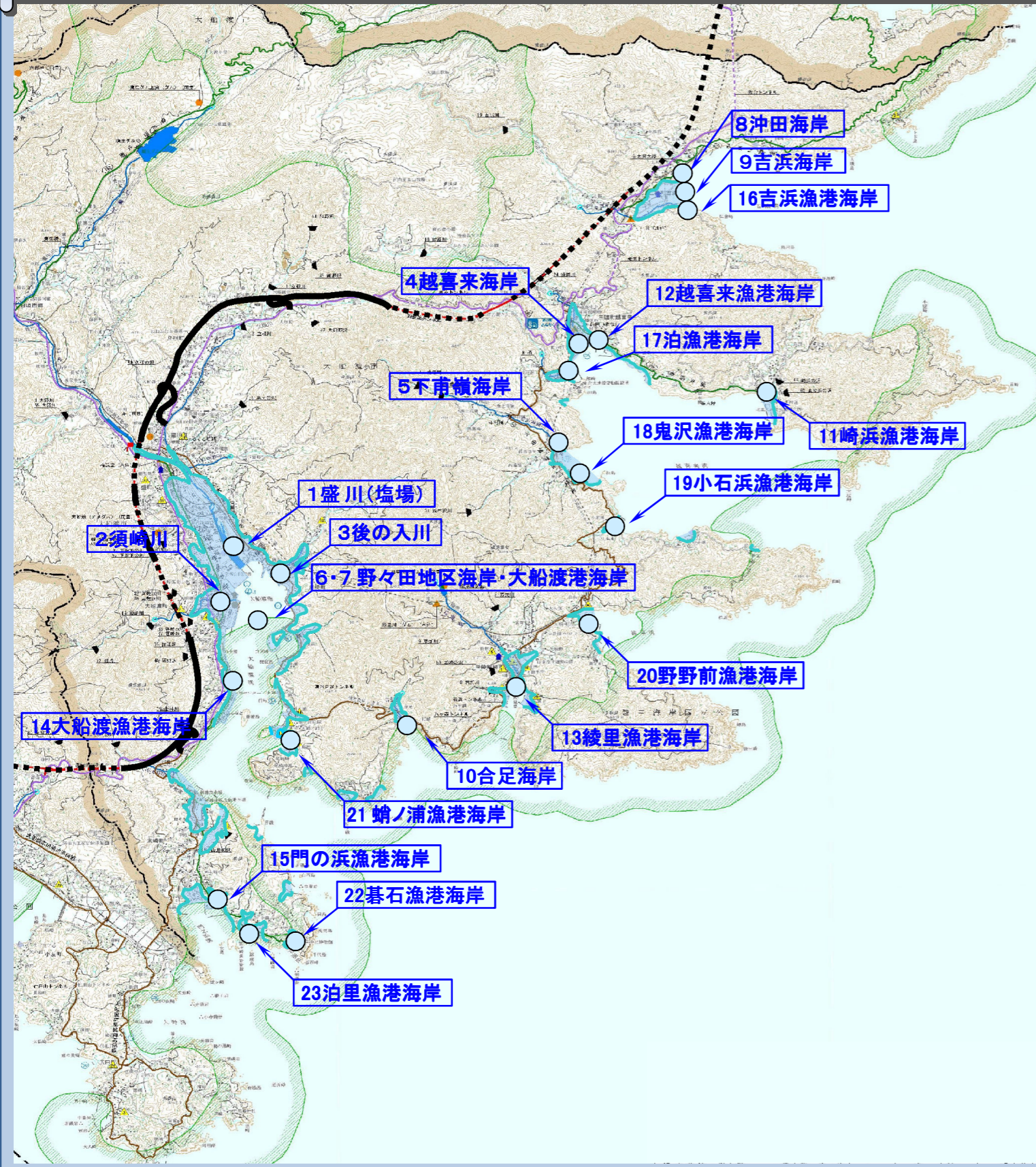


分野区分	細分項目等	事業主体	路線・箇所名等	事業概要	年度別整備スケジュール										
					第1期 (基金復興期間)			第2期 (本格復興期間)			第3期 (更なる展開への連結期間)				
					H23	H24	H25	H26	H27	H28	H29	H30			
漁港	漁港	県	① 箱崎漁港	(漁港災害) 防波堤L=624m、岸壁L=889m 他				■H27.3完成							
			② 白浜(鶴)漁港	(漁港災害) 防波堤L=505m、岸壁L=504m 他				■H27.1完成							
			③ 両石漁港	(漁港災害) 防波堤L=596m、岸壁L=834m 他	★工事										
			④ 釜石漁港	(漁港災害) 防波堤L=1,120m、岸壁L=1,898m 他	★工事										
			⑤ 唐丹漁港	(漁港災害) 防波堤L=623m、岸壁L=572m 他					■H27.3完成						
			⑥ 小白浜漁港	(漁港災害) 防波堤L=819m、岸壁L=834m 他					■H26.12完成						
			⑦ 室浜漁港	(漁港災害) 防波堤L=163m、岸壁L=190m 他	用地、設計等	★工事									
			⑧ 片岸漁港	(漁港災害) 防波堤L=72m、岸壁L=135m 他					■H27.3完成						
			⑨ 仮宿漁港	(漁港災害) 防波堤L=130m、岸壁L=60m 他					■H27.3完成						
			⑩ 桑ノ浜漁港	(漁港災害) 防波堤L=209m、岸壁L=250m 他					■H27.3完成						
			⑪ 嬉石漁港	(漁港災害) 防波堤L=76m、岸壁L=304m 他	用地、設計等	★工事									
			⑫ 平田漁港	(漁港災害) 防波堤L=215m、岸壁L=598m 他					■H27.3完成						
			⑬ 白浜(釜)漁港	(漁港災害) 防波堤L=449m、岸壁L=378m 他						■H27.10完成					
			⑭ 佐須漁港	(漁港災害) 防波堤L=174m、岸壁L=103m 他	用地、設計等	★工事									
			⑮ 大石漁港	(漁港災害) 防波堤L=361m、岸壁L=233m 他						■H27.12完成					
港湾	釜石港	国	A 湾口防波堤	(直轄災害復旧) 防波堤L=1,660m	★工事(平成29年度完成予定)										
		県	B 須賀地区	(災害復旧) 南防波堤L=266m、-4.0m1号物揚場L=200m、-7.5m岸壁L=152m他	★工事										
教育	小学校	市	1 唐丹小学校	(災害復旧) 移転	用地、設計等				★工事				4校とも移転完了まで仮設校舎を使用		
			2 鶴住居小学校	(災害復旧) 移転	用地、設計等				★工事						
	3 唐丹中学校		(災害復旧) 現敷地で新築	用地、設計等					★工事						
	4 釜石東中学校		(災害復旧) 移転	用地、設計等					★工事						

社会資本の復旧・復興ロードマップ【大船渡市1/5】

基準日：平成27年12月31日（平成28年1月25日公表）

命を守り、夢を育むまちづくりと防災に協働するまち大船渡

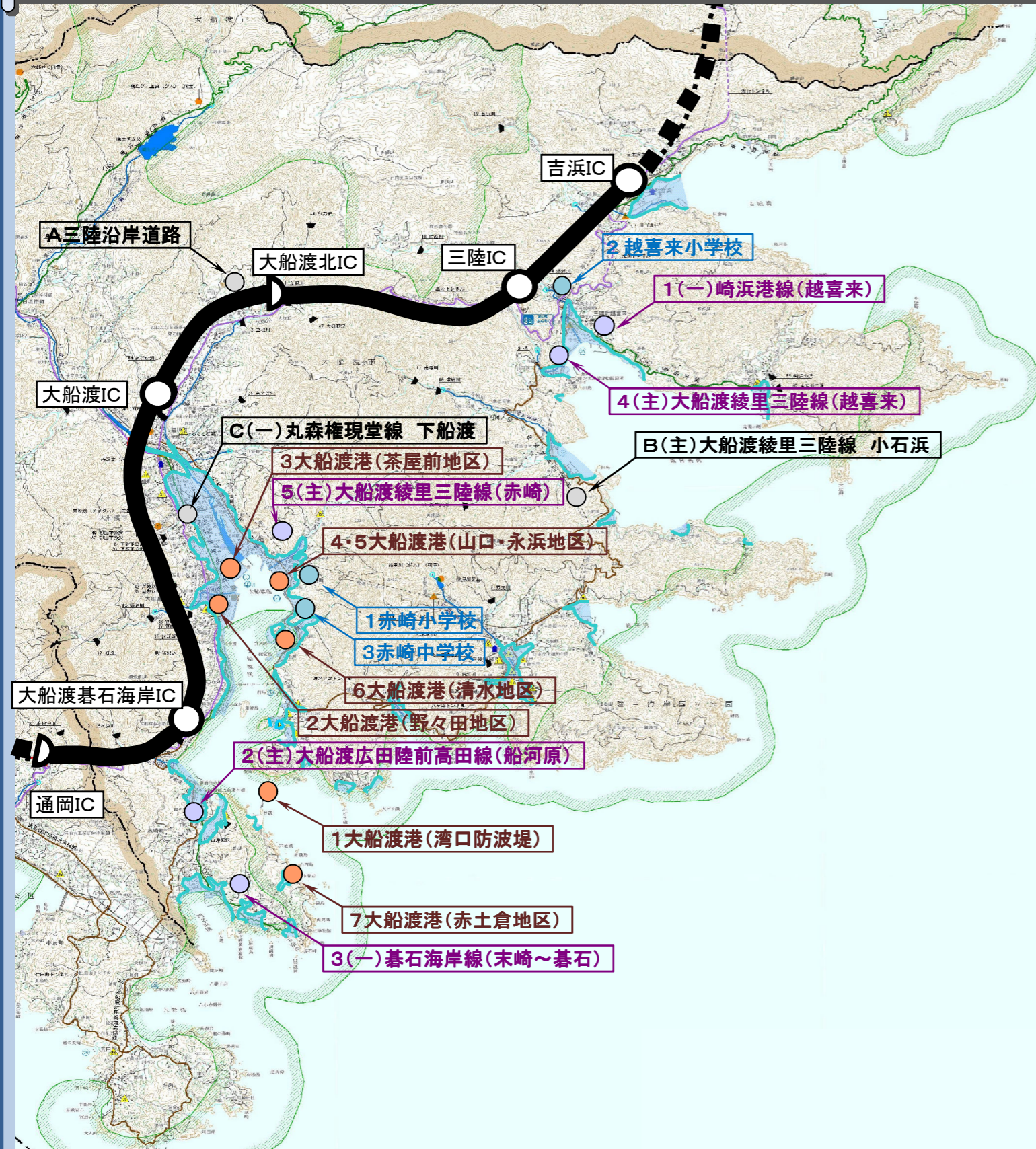


分野区分	細分項目等	事業主体	路線・箇所名等	事業概要	年度別整備スケジュール								
					第1期 (基金復興期間)			第2期 (本格復興期間)		第3期 (更なる展開への連結期間)			
					H23	H24	H25	H26	H27	H28	H29	H30	
一般海岸 港湾海岸			1 盛川(塩場)	(災害復旧) 防潮堤L=2.3km	★工事								
			2 須崎川	(三陸高潮) 水門N=1基	用地、設計等								
			3 後の入川	(三陸高潮) 水門N=1基	用地、設計等								
			4 越喜来海岸	(災害復旧) 防潮堤L=0.9km、水門N=2基他	★工事								
			5 下甫嶺海岸	(災害復旧) 防潮堤L=0.4km、水門N=2基他	★工事								
			6 野々田地区海岸	(港湾高潮) 防潮堤L=4.1km	用地、設計等								
			7 大船渡港海岸	(災害復旧) 防潮堤L=3.6km、水門等N=38基	★工事								
農地海岸	県		8 沖田海岸	(海岸保全施設災害) 防潮堤L=0.2km	■H25.6完成								
			9 吉浜海岸	(海岸保全施設災害) 防潮堤L=0.6km、水門等N=2基	★工事								
			10 合足海岸	(海岸保全施設災害) 防潮堤L=0.2km、水門等N=2基	用地、設計等								
海岸保全施設			11 崎浜漁港海岸	(災害復旧) 防潮堤L=0.5km、水門N=3基 他	用地、設計等								
			12 越喜来漁港海岸	(災害復旧) 防潮堤L=0.3km、水門N=1基 他	★工事								
			13-1 綾里漁港海岸	(災害復旧) 防潮堤L=0.6km、水門N=3基 他	用地、設計等								
			13-2 綾里(石浜地区)	(海岸高潮) 防潮堤L=0.2km	用地、設計等								
			14-1 大船渡漁港海岸	(災害復旧) 防潮堤L=1.6km、水門N=11基 他	用地、設計等								
			14-2 大船渡(細浦他地区)	(海岸高潮) 防潮堤L=2.8km、水門N=1基 他	用地、設計等								
			15 門の浜漁港海岸	(災害復旧) 防潮堤L=1.5km、水門N=2基 他	★工事								
			16 吉浜漁港海岸	(災害復旧) 防潮堤L=0.2km、水門N=1基 他	用地、設計等								
			17 泊漁港海岸	(災害復旧) 防潮堤L=0.2km 他	用地、設計等								
			18 鬼沢漁港海岸	(災害復旧) 海岸護岸L=0.1km	■H26.12完成								
漁港海岸	市		19 小石浜漁港海岸	(災害復旧) 防潮堤L=0.2km、水門N=2基 他	★工事								
			20 野野前漁港海岸	(災害復旧) 防潮堤L=0.5km、水門N=2基 他	★工事								
			21 蛸ノ浦漁港海岸	(災害復旧) 防潮堤L=1.3km、水門N=6基 他	★工事								
			22 碁石漁港海岸	(災害復旧) 防潮堤L=0.2km、水門N=2基 他	★工事								
			23 泊里漁港海岸	(災害復旧) 防潮堤L=0.3km、水門N=1基 他	★工事								

社会資本の復旧・復興ロードマップ【大船渡市3/5】

基準日：平成27年12月31日（平成28年1月25日公表）

命を守り、夢を育むまちづくりと防災に協働するまち大船渡

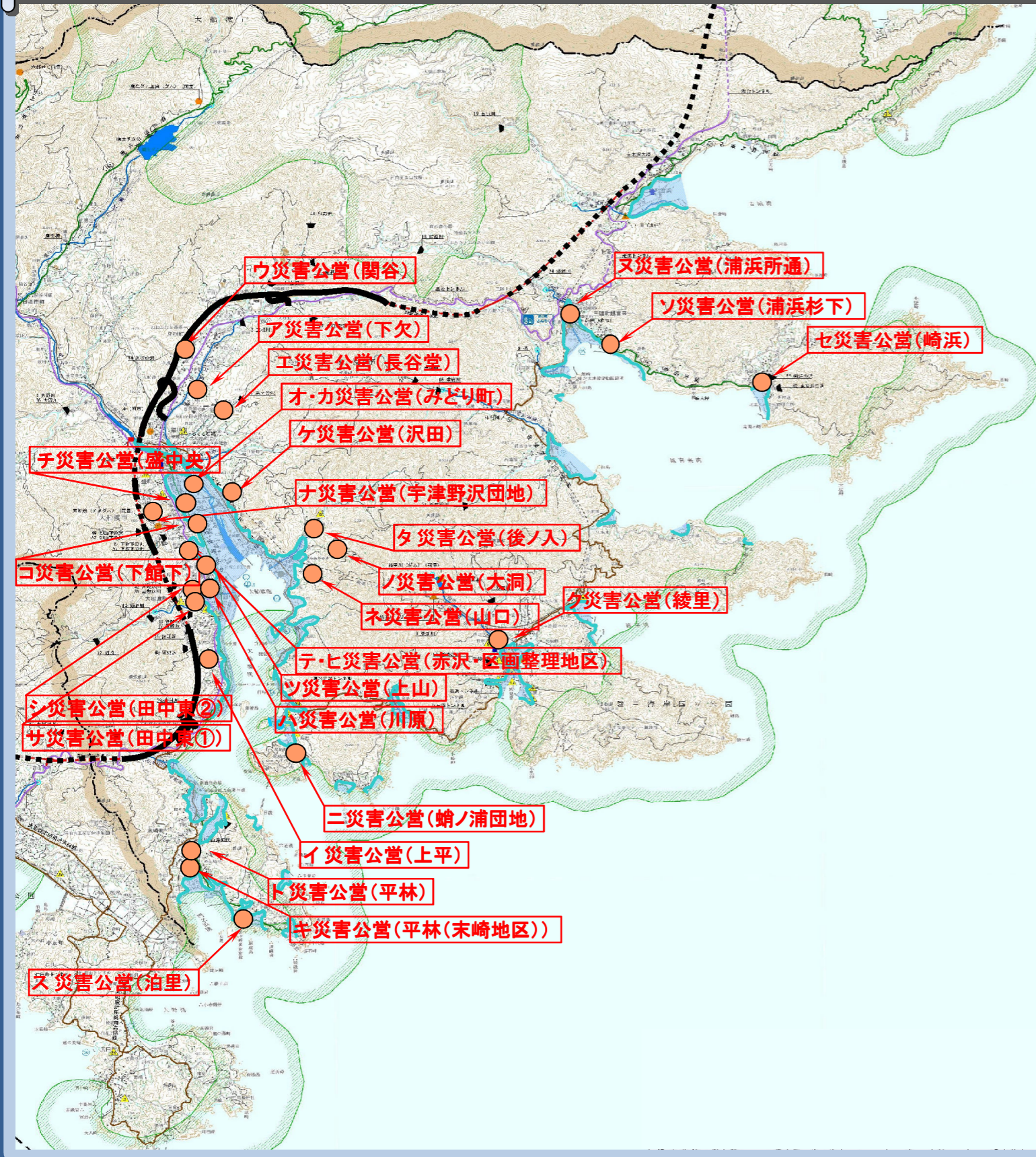


分野区分	細分項目等	事業主体	路線・箇所名等	事業概要	年度別整備スケジュール									
					第1期 (本格復興期間)			第2期 (本格復興期間)			第3期 (更なる展開への運転期間)			
					H23	H24	H25	H26	H27	H28	H29	H30		
復興 まちづくり	まちづくり 連携道路	県	1 (一)崎浜港線	越喜来	◆H27.4着工 ★工事									
			2 (主)大船渡広田陸前高田線	船河原	測量、設計、用地買収等を行い、順次工事に着手									
			3 (一)碓氷海岸線	末崎~碓氷	測量、設計、用地買収等を行い、順次工事に着手									
			4 (主)大船渡綾里三陸線	越喜来	★用地買収、工事等 ◆H27.4着工									
			5 (主)大船渡綾里三陸線	赤崎	測量、設計、用地買収等を行い、順次工事に着手									
復興道路等	復興関連道路	国	A 三陸沿岸道路	吉浜金石道路 (吉浜~金石)	★用地買収、工事等 ◆H25.2.25起工式									
			B (主)大船渡綾里三陸線	小石浜	★工事 ◆H25.4着工									
			C (一)丸森権現堂線	下船渡	測量、設計、用地買収等を行い、順次工事に着手									
港湾	大船渡港	県	1 湾口防波堤	(直轄災害復旧) 防波堤L=535m	★工事(平成28年度完成予定)									
			2 野々田地区	(災害復旧) 防波堤L=170m、須崎防波堤L=60m、-4.5m岸壁L=150m、-3.0m物揚場L=87m他	★工事									
			3 茶屋前地区	(災害復旧) -9.0m岸壁L=428m、-6.0m岸壁L=105m、-3.0m物揚場L=376m、-4.0m物揚場L=197m他	用地、設計等	★工事								
			4 山口地区	(災害復旧) 防波堤L=64m、さん橋(-2.0m)L=32m、物揚場L=70m他	★工事									
			5 永浜地区	(災害復旧) 防波堤L=192m、-2.0m物揚場L=108m、-2.0m2号物揚場138m	★工事									
			6 清水地区	(災害復旧) 防波堤L=109m、物揚場L=285m、船揚場L=98m	★工事									
			7 赤土倉地区	(災害復旧) 南防波堤L=79m、北防波堤L=165m、-2.0m2号物揚場L=104m他	★工事									
教育	小学校	市	1 赤崎小学校	(災害復旧) 移転	用地、設計等・工事				★工事					移転完了まで浦小を使用
			2 越喜来小学校	(災害復旧) 移転	用地、設計等				★工事					H24 浦嶺小、崎浜小と統合 移転完了まで旧浦嶺小を使用
			3 赤崎中学校	(災害復旧) 移転	用地、設計等・工事				★工事					移転完了まで仮設校舎を使用

社会資本の復旧・復興ロードマップ【大船渡市4/5】

基準日：平成27年12月31日（平成28年1月25日公表）

命を守り、夢を育むまちづくりと防災に協働するまち大船渡

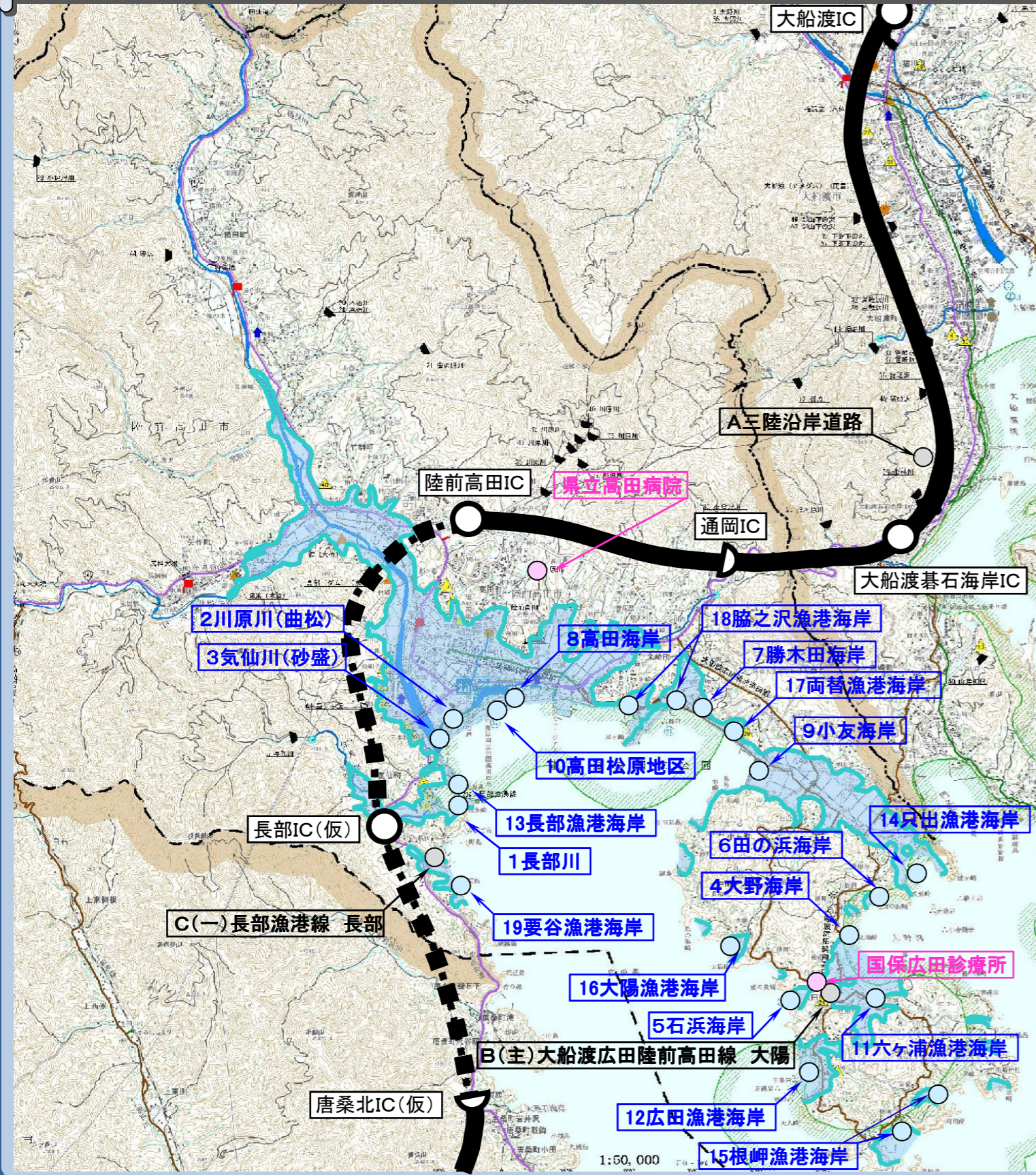


分野区分	細分項目等	事業主体	路線・箇所名等	事業概要	年度別整備スケジュール										
					第1期 (基礎復興期間)			第2期 (本格復興期間)				第3期 (更なる展開への連結期間)			
					H23	H24	H25	H26	H27	H28	H29	H30			
県	直接建設	県	ア 下欠 (単独)	RC造3階 戸数:33戸				■H27.1完成							
			イ 上平 (単独)	RC造7階 戸数:65戸				■H27.6完成							
			ウ 関谷 (単独)	RC造5階 戸数:50戸		用地、設計等		★工事							
			エ 長谷堂 (単独)	RC造3階 戸数:53戸				■H27.3完成							
			オ みどり町 (1・2工区) (単独)	RC造6階 戸数:97戸					■H27.11完成						
			カ みどり町 (3工区) (単独)	RC造6階 戸数:50戸		用地、設計等		★工事							
			キ 平林 (単独)	RC造4階 戸数:55戸		用地、設計等		★工事							
			ク 綾里 (単独)	RC造3階 戸数:30戸					■H27.2完成						
			ケ 沢田 (単独)	RC造3階 戸数:20戸						■H27.12完成					
			コ 下館下 (単独)	RC造7階 戸数:58戸		用地、設計等		★工事							
市	直接建設	市	サ 田中東団地① (単独)	木造2階 戸数:12戸			■H25.3完成								
			シ 田中東団地② (単独)	木造2階 戸数:7戸			■H26.3完成								
	買取	市	市	ス 泊里団地 (単独)	木造平屋 戸数:6戸				用地、設計等				★工事		
				セ 崎浜団地 (単独)	木造平屋 戸数:8戸					用地、設計等				★工事	
				ソ 浦浜杉下団地 (単独)	木造平屋 戸数:9戸						用地、設計等				★工事
				タ 中赤崎 後ノ入団地 (単独)	木造平屋 戸数:4戸							用地、設計等			★工事
				チ 盛中央 (単独)	RC造5階 戸数:44戸				■H24.12完成						
				ツ 上山団地 (単独)	RC造3階 戸数:11戸						■H26.4完成				
				テ 赤沢団地 (単独)	RC造5階 戸数:23戸						■H26.6完成				
				ト 平林団地 (単独)	RC造3階 戸数:11戸						■H26.4完成				
ナ 宇津野沢団地 (単独)	RC造3階 戸数:20戸						■H26.5完成								
ニ 蛸ノ浦団地 (単独)	RC造3階 戸数:14戸							■H27.5完成							
又 浦浜所通団地 (単独)	RC造3階 戸数:20戸								■H27.11完成						
ネ 中赤崎 山口団地 (単独)	RC造3階 戸数:13戸							用地、設計等			★工事				
ノ 中赤崎 大洞団地 (単独)	木造 戸数:9戸										★工事				
ハ 川原 (単独)	RC造3階 戸数:29戸							■H27.5完成							
ヒ 区画整理地区 (区:大船渡駅前周辺地区)	RC造5階 戸数:50戸							用地、設計等			★工事				

社会資本の復旧・復興ロードマップ【陸前高田市1/4】

基準日：平成27年12月31日（平成28年1月25日公表）

「海と緑と太陽との共生・海浜新都市」の創造

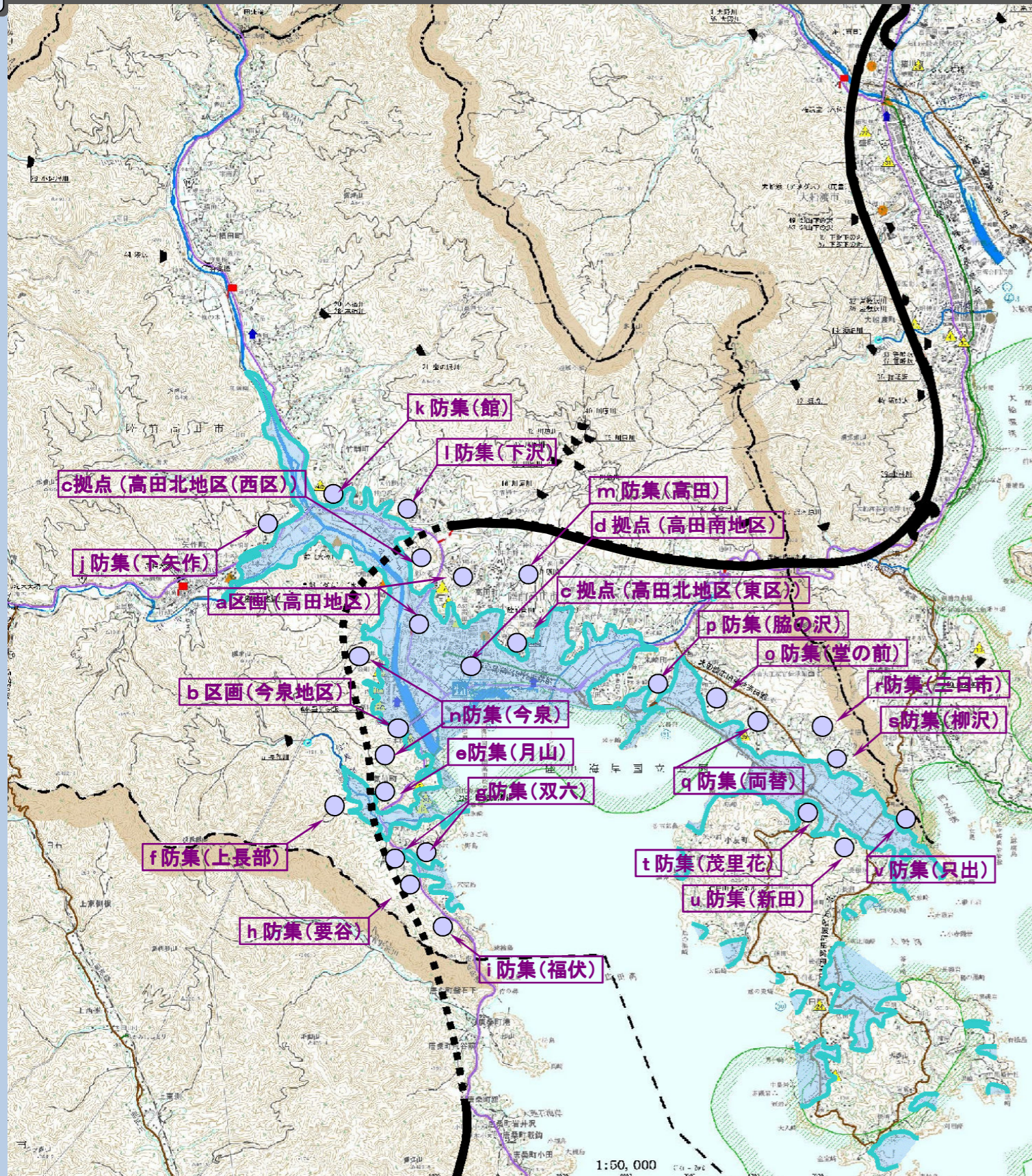


分野区分	細分項目等	事業主体	路線・箇所名等	事業概要	年度別整備スケジュール							
					第1期 (基盤復興期間)			第2期 (本格復興期間)		第3期 (更なる展開への連結期間)		
					H23	H24	H25	H26	H27	H28	H29	H30
海岸保全施設	一般海岸	県	1 長部川	(三陸高潮) 水門N=1基他	用地、設計等				★工事			
			2 川原川(曲松)	(災害復旧) 護岸工L=3.4km他	用地、設計等				★工事			
			3 気仙川(砂盛)	(災害復旧) 水門N=1基						★工事 H31完成予定		
			4 大野海岸	(災害復旧) 防潮堤L=0.6km、離岸堤L=0.3km他	用地、設計等					★工事		
			5 石浜海岸	(災害復旧) 防潮堤L=0.2km、離岸堤L=0.12km他	■H26.3完成							
			6 田の浜海岸	(災害復旧) 護岸工L=0.04km、消波工L=0.02km他	■H25.1完成							
			7 勝木田海岸	(災害復旧) 防潮堤L=0.6km他	用地、設計等					★工事		
			8 高田海岸	(災害復旧) 防潮堤L=3.9km、水門N=1基、人工リーフL=1.2km他	用地、設計等					★工事		
			9 小友海岸	(海岸保全施設災害) 防潮堤L=0.6km 水門等N=3基	用地、設計等					★工事		
			10 高田松原地区	(治山施設災害) (防災林造成) 防冲林林帯(地盤) L=1.3km	用地、設計等					★工事		
			漁港海岸	市	11-1 六ヶ浦漁港海岸	(災害復旧) 防潮堤L=0.7km、水門N=2基 他	用地、設計等				★工事	
					11-2 六ヶ浦(本港地区)	(海岸高潮) 防潮堤L=0.2km、水門N=1基 他	用地、設計等				★工事	
					12-1 広田漁港海岸	(災害復旧) 防潮堤L=1.4km、水門N=10基 他	用地、設計等				★工事	
					12-2 広田(後浜地区)	(海岸高潮) 防潮堤L=0.2km、水門N=1基 他	用地、設計等				★工事	
					13 長部漁港海岸	(災害復旧) 防潮堤L=0.7km、水門N=2基 他	用地、設計等				★工事	
					14 只出漁港海岸	(災害復旧) 防潮堤L=0.9km、水門N=2基 他	用地、設計等				★工事	
					15 根岬漁港海岸	(災害復旧) 防潮堤L=0.5km 他	用地、設計等				★工事	
					16 大陽漁港海岸	(災害復旧) 防潮堤L=0.2km、水門N=2基 他	用地、設計等				★工事	
					17 両替漁港海岸	(災害復旧) 防潮堤L=0.7km、水門N=3基 他	用地、設計等				★工事	
復興道路等	復興関連道路	国	A 三陸沿岸道路	高田道路	■H26.3.23供用開始							
			唐桑高田道路(唐桑北~陸前高田)	★用地買収、工事等					◆H25.2.6起工式			
医療	医科診療所	市	B(主)大船渡広田陸前高田線	大陽				★用地買収等を行い、順次工事に着手		◆H27.6着工		
			C(一)長部漁港線	長部	■H24.8.24供用開始							
医療	病院	県	県立高田病院	水上山麓地区				用地・設計等		工事		
			国保広田診療所	診療所施設整備				用地、設計等		工事		

社会資本の復旧・復興ロードマップ【陸前高田市2/4】

基準日：平成27年12月31日（平成28年1月25日公表）

「海と緑と太陽との共生・海浜新都市」の創造

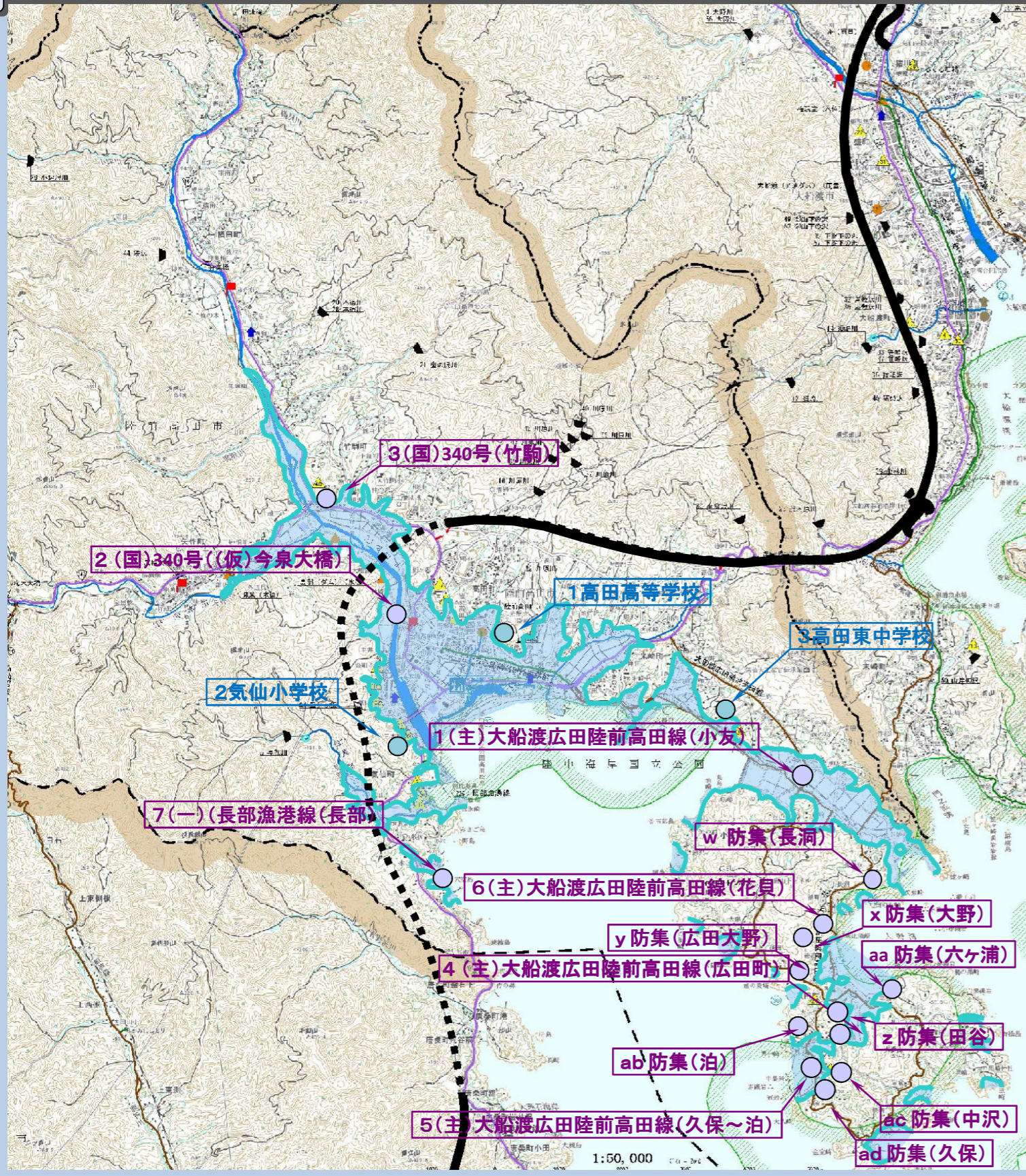


分野区分	細分項目等	事業主体	路線・箇所名等	事業概要	年度別整備スケジュール									
					第1期 (基盤復興期間)		第2期 (本格復興期間)				第3期 (更なる展開への連結期間)			
					H23	H24	H25	H26	H27	H28	H29	H30		
土地区画整理	a 高田地区	区域面積: 186.1ha 対象戸数: 1,481戸 (民1,361戸・公120戸)	用地、設計等											
	b 今泉地区	区域面積: 113.0ha 対象戸数: 485戸 (民411戸・公74戸)	★工事											
津波復興拠点	c 高田北地区	(西区) 区域面積: 9.6ha	★工事											
	d 高田南地区	(東区) 区域面積: 9.1ha	★工事											
復興まちづくり	e 長部地区(月山)	対象戸数: 50戸 (民50戸)	民50戸											
	f 長部地区(上長部)	対象戸数: 17戸 (民17戸)	民17戸											
	g 長部地区(双六)	対象戸数: 12戸 (民12戸)	民3戸											
	h 長部地区(要谷)	対象戸数: 7戸 (民7戸)	民7戸											
	i 長部地区(福伏)	対象戸数: 5戸 (民5戸)	民5戸											
	j 矢作・竹駒・高田・今泉地区(下矢作)	対象戸数: 6戸 (民6戸)	民6戸											
	k 矢作・竹駒・高田・今泉地区(館)	対象戸数: 8戸 (民8戸)	民8戸											
	l 矢作・竹駒・高田・今泉地区(下沢)	対象戸数: 5戸 (民5戸)	民5戸											
	m 矢作・竹駒・高田・今泉地区(高田)	対象戸数: 79戸 (民79戸)	民2戸											
	n 矢作・竹駒・高田・今泉地区(今泉)	対象戸数: 75戸 (民75戸)	民75戸											
	o 米崎地区(堂の前)	対象戸数: 5戸 (民5戸)	民5戸											
	p 米崎地区(脇の沢)	対象戸数: 69戸 (民69戸)	民69戸											
	q 小友地区(両替)	対象戸数: 14戸 (民14戸)	民14戸											
	r 小友地区(三日市)	対象戸数: 5戸 (民5戸)	民5戸											
防災集団移転	s 小友地区(柳沢)	対象戸数: 9戸 (民9戸)	民9戸											
	t 小友地区(茂里花)	対象戸数: 5戸 (民5戸)	民5戸											
	u 小友地区(新田)	対象戸数: 7戸 (民7戸)	民7戸											
	v 小友地区(只出)	対象戸数: 11戸 (民11戸)	民11戸											
			民98戸											
			公74戸 民213戸 民198戸											

社会資本の復旧・復興ロードマップ【陸前高田市3/4】

基準日：平成27年12月31日（平成28年1月25日公表）

「海と緑と太陽との共生・海浜新都市」の創造



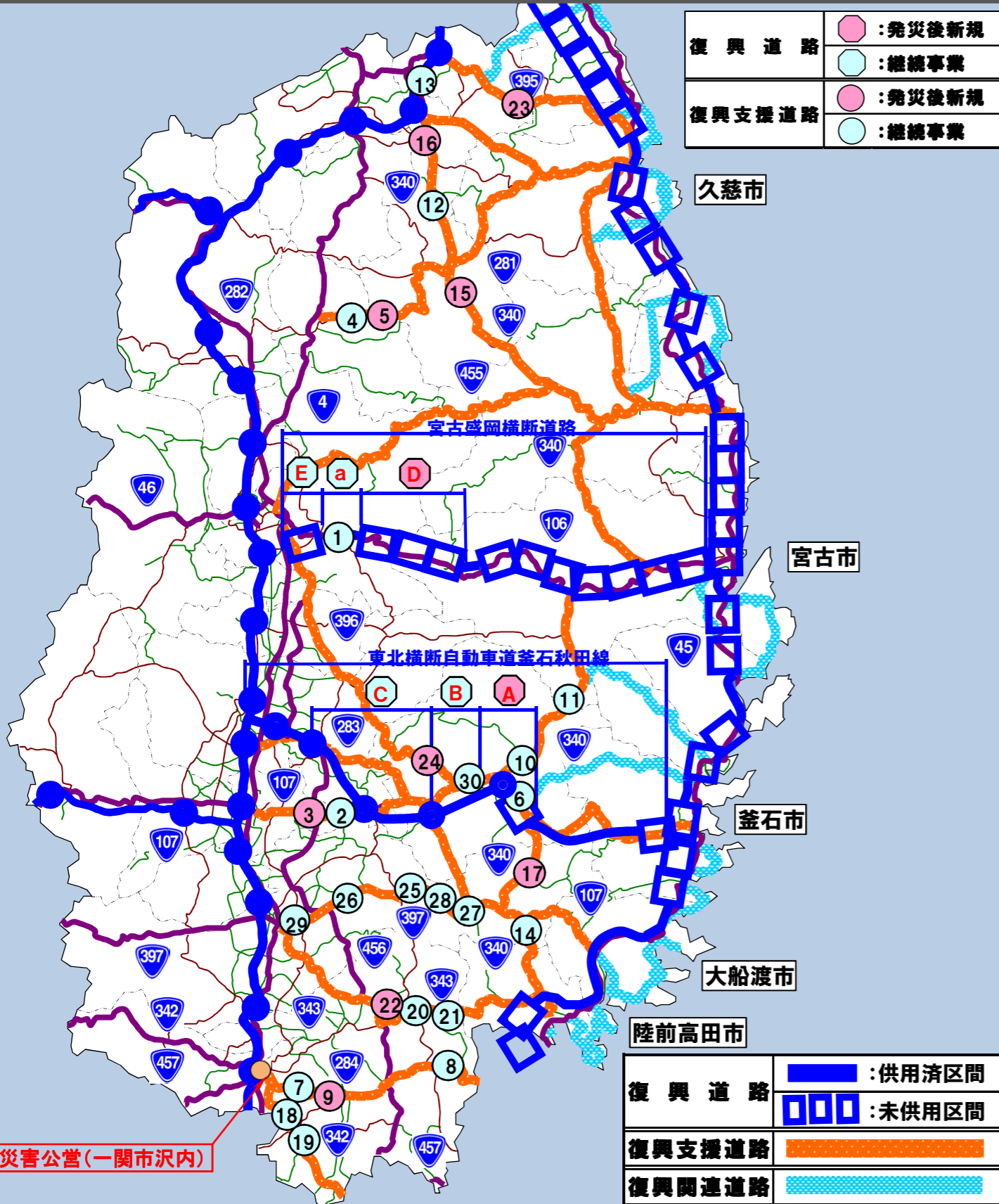
分野区分	細分項目等	事業主体	路線・箇所名等	事業概要	年度別整備スケジュール																		
					第1期 (基礎復興期間)			第2期 (本格復興期間)				第3期 (更なる展開への連結期間)											
					H23	H24	H25	H26		H27	H28	H29	H30										
復興 まちづくり	防災集団移転	市	w 広田地区 (長洞)	対象戸数:14戸 (民14戸)					■H26.6完成														
			x 広田地区 (大野)	対象戸数:8戸 (民8戸)							■H27.2完成												
			y 広田地区 (広田大野)	対象戸数:18戸 (民18戸)								■H27.1完成											
			z 広田地区 (田谷)	対象戸数:34戸 (民34戸)									■H27.3完成										
			aa 広田地区 (六ヶ浦)	対象戸数:8戸 (民8戸)							■H26.6完成												
			ab 広田地区 (泊)	対象戸数:25戸 (民25戸)										■H27.5完成									
			ac 広田地区 (中沢)	対象戸数:9戸 (民9戸)								■H25.12完成											
			ad 広田地区 (久保)	対象戸数:7戸 (民7戸)									■H26.7完成										
まちづくり 連携道路	県	1 (主)大船渡広田陸前高田線	小友		★測量、設計、用地買収等を行い、順次工事に着手 ◆H27.3着工																		
		2 (国)340号	(仮)今泉大橋・大石沖		測量、設計、用地買収等を行い、順次工事に着手																		
		3 (国)340号	竹駒		★用地買収等を行い、順次工事に着手 ◆H27.3着工																		
		4 (主)大船渡広田陸前高田線	広田町		★工事 ◆H27.2着工																		
		5 (主)大船渡広田陸前高田線	久保～泊		★用地買収等を行い、順次工事に着手 ◆H27.10着工																		
		6 (主)大船渡広田陸前高田線	花貝		★工事 ◆H27.1着工																		
		7 (一)長部漁港線	長部																				
教育	高等学校	県	1 高田高等学校	(災害復旧)校舎、第一体育館、第二体育館・柔剣道場・防災対応施設																			
	小学校	市	2 気仙小学校	(災害復旧)移転																			
	中学校		3 高田東中学校	(災害復旧)移転																			

1:50,000

社会資本の復旧・復興ロードマップ【その他の市町村】

基準日：平成27年12月31日（平成28年1月25日公表）

沿岸12市町村以外の工程表【災害公営住宅・復興道路・復興支援道路】



分野区分	細分項目等	事業主体	市町村名 路線・箇所名等	事業概要	年度別整備スケジュール							
					第1期 (基礎復興期間)		第2期 (本格復興期間)		第3期 (更なる展開への連結期間)			
					H23	H24	H25	H26	H27	H28	H29	H30
災害公営住宅	直接建設	市	一関市 沢内 (単独)	RC造3階 戸数:27戸				用地、設計等	★工事			
直轄事業	復興道路		遠野市 遠野道路 (遠野住田～遠野)	A				★用地買収、工事等 ◆H25.6.16起工				
			遠野市 遠野～宮守	B				■H27.12.5供用開始				
			遠野市 ～花巻市	C				■H24.11.25供用開始				
			宮古市 ～盛岡市	D				★用地買収、工事等 ◆H26.8.24起工				
			盛岡市 都南川目道路	E				★用地買収、工事等 ※川目IC～田の沢IC H27開通予定、田の沢IC～手代森IC H31開通予定				
県事業	復興道路		宮古盛岡横断道路	a				■H25.3.10供用開始				
	復興支援道路		一般国道106号 (ICへアクセスする道路)	1				■H25.3.10供用開始				
			国道107号	2				■H23.10.26供用開始				
			国道281号	3				測量、設計、用地買収等を行い、順次工事に着手				
			国道281号	4				★工事				
			国道281号	5				★用地買収、工事等 ◆H27.10着工				
			国道283号	6				★工事				
			国道284号	7				■H24.8.7供用開始				
			国道284号	8				★工事				
			国道284号	9				測量、設計、用地買収等を行い、順次工事に着手				
			国道340号	10				■H24.7.22一部供用開始 ■H25.12.25供用開始				
			国道340号	11				◆H26.3着工	★工事			
			国道340号	12				■H27.1.16供用開始				
			国道340号	13				◆H27.3着工	★工事			
			国道340号	14				★用地買収、工事等 ◆H27.9着工				
			国道340号	15				◆H26.3着工	★工事			
			国道340号	16				測量、設計、用地買収等を行い、順次工事に着手				
			国道340号	17				測量、設計、用地買収等を行い、順次工事に着手				
			国道342号	18				■H23.11.29一部供用開始 ■H26.8.30供用開始				
			国道342号	19				測量、設計、用地買収等を行い、順次工事に着手				
			国道343号	20				■H26.3.28供用開始				
			国道343号	21				◆H26.10着工	★工事			
			国道343号	22				測量、設計、用地買収等を行い、順次工事に着手				
			国道395号	23				測量、設計、用地買収等を行い、順次工事に着手				
			国道396号	24				測量、設計、用地買収等を行い、順次工事に着手				
			国道397号	25				■H25.9.30供用開始				
			国道397号	26				★工事				
			国道397号	27				★工事				
			国道397号	28				■H26.10.26供用開始				
			国道397号	29				★用地買収、工事等 ◆H27.9着工				
			国道397号	30				■H27.12.5供用開始				