

【東日本大震災津波】 社会資本の復旧・復興ロードマップ

基準日：平成28年3月31日（平成28年4月26日公表）

策定の趣旨

◆ 被災者の今後の生活設計・再建等に資するよう、県民生活に身近な社会資本の整備に関する情報を定期的に提供

被災者や被災地の事業者が、今後の生活再建・事業再開等を具体的に検討するためには、県民生活に身近な社会資本の復旧・復興の工程についての情報が不可欠です。また、本格復興の着実な推進を、目に見える形で広く情報発信する必要があります。このため、県では、県民生活に身近な社会資本（主要8分野）の復旧・復興事業の動きや今後の見通しについて情報提供を行うものです。なお、記載している工程等は、様々な要因により変更となる可能性があることから、定期的に最新のデータに更新していきます。

ロードマップの構成

◆ 主要8分野について掲載

- ① 海岸保全施設
- ② 復興まちづくり
- ③ 復興道路等
- ④ 災害公営住宅
- ⑤ 漁港
- ⑥ 港湾
- ⑦ 医療（病院、医科診療所）
- ⑧ 教育（小学校、中学校、高等学校）

◆ 総括と市町村別の2種類で構成

- 1 総括表
 - ① 復旧・復興事業の動き
 - ② 分野別の着工・完成箇所割合
 - ③ 事業計画掲載箇所一覧
 - ④ 復旧・復興ロードマップの見方
- 2 市町村別工程表
 - ① 各事業箇所の位置図
 - ② 年度別の整備スケジュール

ロードマップの更新

◆ 更新頻度

事業計画の策定や許認可に関する手続き、復旧・復興事業に係る工事が具体的に進捗してきていることから、平成28年度からは9月30日と3月31日を基準日に定め、最新のデータに更新していきます。

◆ 工程上の主要課題

- ① 自治体職員の不足
 - ② 労働者や建設資材の調整
 - ③ 用地取得期間の長期化
- 公表している工程を達成するためには、上記課題の解決が必要です。

◆ 情報発信

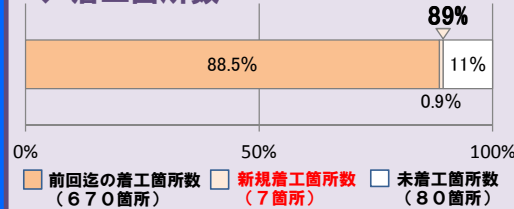
社会資本の復旧・復興ロードマップは、これまでに公表したものと併せ、県のホームページに掲載しています。

(<http://www.pref.iwate.jp/anzen/machizukuri/18200/001811.html>)

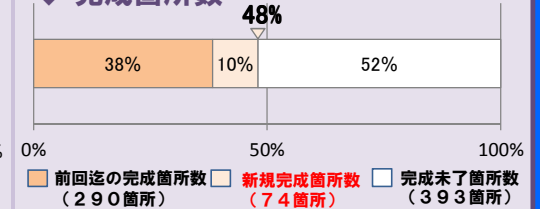
復旧・復興事業の動き

◆ 前回の公表時点（基準日：平成27年12月31日）から、今回の更新までの期間の復興事業の進捗状況を工事の『着工』と『完成』に着目し整理しています。 全箇所数：757箇所

◆ 着工箇所数



◆ 完成箇所数

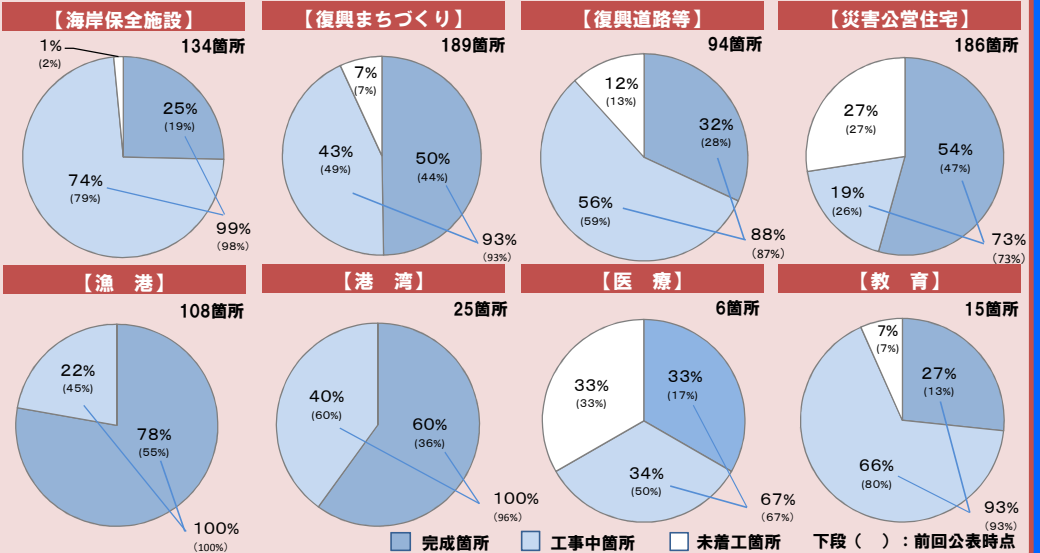


※ 着工：0.9%増加し、全箇所の89.4%と89%

※ 完成：1.0%増加し、全箇所の48%

分野別の着工・完成箇所割合

◆ 社会資本の主要8分野における分野別の『工事中箇所』と『完成箇所』及び『未着工箇所』の割合を整理しています。



【お問い合わせ先】 岩手県復興局まちづくり再生課（019-629-6935）

【東日本大震災津波】 社会資本の復旧・復興ロードマップ

基準日：平成28年3月31日（平成28年4月26日公表）

住宅再建のトピックス

宅地供給計画区画数 7,863区画（8,012区画から149区画の減少）
 災害公営住宅計画戸数 5,771戸（前回公表から変更なし）

市町村別 事業計画掲載箇所一覧（全757箇所）

赤字は前回からの変更箇所

市町村名	事業主体	海岸保全施設				復興まちづくり										復興道路等						災害公営住宅		漁港	港湾	医療	教育			
		一般海岸 港湾海岸	農地海岸 林野海岸	漁港海岸	計	土地区画整理		防災集団移転		漁業集落防災		津波復興 拠点	面整備計		まちづくり 連携道路	復興道路		復興支援道路		復興関連道路		箇所数	戸数	漁港数	地区数	箇所数	箇所数			
		河川・海岸数	海岸数	海岸数	河川・海岸数	地区数	区画数	団地数	区画数	地区数	区画数	地区数	地区数	区画数	箇所数	路線数	区間・箇所数	路線数	区間・箇所数	路線数	区間・箇所数									
洋野町	県	6	-	1	7	-	-	-	-	-	-	-	-	-	1	三陸沿岸 道路	-	-	-	2	2	-	-	1	4	1	2	-	-	
	町	-	-	-	-	-	-	-	1	15	-	1	15	-	-		(国)1	-	-	-	-	-	1	4	8	-	-	-	-	
	計	6	-	1	7	-	-	-	1	15	-	1	15	-	1		1	-	-	2	2	1	4	9	2	-	-	-	-	
久慈市	県	5	-	1	6	-	-	-	-	-	-	-	-	-	-	三陸沿岸 道路	-	1	1	2	2	-	-	-	1	4	1	4	-	-
	市	-	-	2	2	-	-	-	4	15	-	4	15	-	-		(国)2	-	-	-	-	-	3	11	9	1	-	-	-	
	計	5	-	3	8	-	-	-	4	15	-	4	15	-	2		1	1	2	2	3	11	10	5	-	-	-	-	-	
野田村	県	6	2	-	8	-	-	-	-	-	-	-	-	2	三陸沿岸 道路	-	-	-	1	2	2	26	1	-	-	-	-	-		
	村	-	-	-	-	1	124	2	38	2	15	-	5	177		-	(国)1	-	-	-	-	4	74	2	-	-	-	-		
	計	6	2	-	8	1	124	2	38	2	15	-	5	177		2	1	-	1	2	6	100	3	-	-	-	-	-		
普代村	県	4	-	-	4	-	-	-	-	-	-	-	-	-	三陸沿岸 道路	-	-	-	1	1	-	-	2	-	-	-	-	-		
	村	-	-	-	-	-	-	-	1	-	-	1	-	-		(国)3	-	-	-	-	-	-	3	-	-	-	-			
	計	4	-	-	4	-	-	-	1	-	-	1	-	-		3	-	-	1	1	-	-	5	-	-	-	-			
田野畑村	県	2	-	1	3	-	-	-	-	-	-	-	-	3	三陸沿岸 道路	-	-	-	1	3	-	-	-	1	-	-	-	-		
	村	-	-	1	1	-	-	-	2	53	-	2	53	-		(国)3	-	-	-	-	5	63	3	-	-	-	-			
	計	2	-	2	4	-	-	-	2	53	-	2	53	3		3	-	-	1	3	5	63	4	-	-	-	-			
岩泉町	県	2	-	1	3	-	-	-	-	-	-	-	-	-	三陸沿岸 道路	-	2	3	-	-	-	-	1	1	-	-	-			
	町	-	-	1	1	-	-	-	1	59	-	1	59	-		(国)1	-	-	-	-	2	51	1	-	1	2				
	計	2	-	2	4	-	-	-	1	59	-	1	59	-		1	2	3	-	-	2	51	2	1	1	2				
宮古市	県	13	2	1	16	-	-	-	-	-	-	-	-	7	三陸沿岸道 路、宮古盛 岡横断道路	1	1	3	3	3	12	349	3	7	-	-	-			
	市	-	-	3	3	2	410	5	263	9	32	2	18	705		-	(国)7	-	-	-	-	16	417	15	1	1	-			
	計	13	2	4	19	2	410	5	263	9	32	2	18	705		7	8	1	3	3	28	766	18	8	1	-				
山田町	県	4	3	4	11	-	-	-	-	-	-	-	-	1	三陸沿岸 道路	-	1	1	-	-	10	416	4	-	1	-				
	町	-	-	1	1	4	661	4	400	2	144	1	11	1,205		-	(国)2	-	-	-	-	11	361	2	-	-	1			
	計	4	3	5	12	4	661	4	400	2	144	1	11	1,205		1	2	1	1	-	-	21	777	6	-	1	1			
大槌町	県	2	1	2	5	-	-	-	-	-	-	-	-	1	三陸沿岸 道路	-	-	-	1	1	9	483	2	-	1	-				
	町	-	-	-	-	4	954	17	438	4	12	2	27	1,404		-	(国)1	-	-	-	27	479	-	-	-	2				
	計	2	1	2	5	4	954	17	438	4	12	2	27	1,404		1	1	-	1	1	36	962	2	-	1	2				
釜石市	県	6	3	5	14	-	-	-	-	-	-	-	-	5	三陸沿岸道 路、東北横 断自動車道 釜石秋田線	-	1	1	3	3	8	373	6	1	-	-				
	市	-	-	7	7	4	1,097	11	135	14	87	2	31	1,319		-	(国)3	-	-	-	-	37	941	9	1	-	4			
	計	6	3	12	21	4	1,097	11	135	14	87	2	31	1,319		5	3	1	1	3	45	1,314	15	2	-	4				
大船渡市	県	7	3	5	15	-	-	-	-	-	-	-	-	5	三陸沿岸 道路	-	-	-	2	2	10	511	6	6	-	-				
	市	-	-	8	8	1	231	23	366	1	30	1	26	627		-	(国)2	-	-	-	-	17	290	16	1	-	3			
	計	7	3	13	23	1	231	23	366	1	30	1	26	627		5	2	-	-	2	2	27	801	22	7	-	3			
陸前高田市	県	8	2	3	13	-	-	-	-	-	-	-	-	7	三陸沿岸 道路	-	-	-	2	2	5	626	3	-	1	1				
	市	-	-	6	6	2	1,772	26	512	-	-	2	30	2,284		-	(国)2	-	-	-	-	6	269	9	-	1	2			
	計	8	2	9	19	2	1,772	26	512	-	-	2	30	2,284		7	2	-	-	2	2	11	895	12	-	2	3			
全体	県	65	16	24	105	-	-	-	-	-	-	-	-	32	3路線	1	6	9	18	21	56	2,784	31	21	3	1				
	市町村	-	-	29	29	18	5,249	88	2,152	41	462	10	157	7,863		-	(国)28	-	-	-	-	130※	2,987※	77	4	3	14			
	計	65	16	53	134	18	5,249	88	2,152	41	462	10	157	7,863		32	35※	6	38※	18	21	186※	5,771※	108	25	6	15			

※復興道路等と災害公営住宅の全体の箇所数には、その他の市町村の箇所数を含んでいます。

【東日本大震災津波】 社会資本の復旧・復興ロードマップ

基準日：平成28年3月31日（平成28年4月26日公表）

分野別 整備スケジュール

※ 全ての箇所を網羅して記載

分野	概要	年度別整備スケジュール								
		H23	H24	H25	H26	H27	H28	H29	H30	
一般海岸・港湾海岸	○ 45海岸で堤防・水門等の復旧・整備を実施 ○ 20河川で堤防・水門等の復旧・整備を実施	応急対策、施工準備（堤防設計等）								
農地海岸	○ 16海岸で防潮堤・防災林等の復旧・整備を実施	防潮堤・防災林等の復旧・整備工事								
漁港海岸	○ 53海岸（県24海岸、市町村29海岸）で防潮堤等の復旧・整備を実施	防潮堤等の復旧・整備工事								
復興まちづくり	○ 18地区で土地区画整理事業を実施 ○ 88団地で防災集団移転事業を実施 ○ 10地区で津波復興拠点整備事業を実施 ○ 41地区で漁業集落防災機能強化事業を実施	事業準備・住民合意（復興計画策定等）、事業計画手続き（都市計画決定等）、調査、設計等								
復興道路	○ 18路線の32区間（箇所）でまちづくりと連携した道路を整備	測量、設計、用地買収等を行い、順次工事に着手（逐次供用開始）								
復興道路	○ 3路線の35区間（箇所）で復興道路を整備	測量、設計、用地買収等を行い、順次工事に着手（逐次供用開始）								
復興道路	○ 15路線の38区間（箇所）で復興支援道路を整備	測量、設計、用地買収等を行い、順次工事に着手（逐次供用開始）								
復興道路	○ 18路線の21区間（箇所）で復興関連道路を整備	測量、設計、用地買収等を行い、順次工事に着手（逐次供用開始）								
災害公営住宅	○ 県及び市町村の全体で5,771戸の災害公営住宅を整備	用地、設計等								
漁港	○ 108漁港（県31漁港、市町村77漁港）で防波堤、岸壁の復旧・整備を実施	防波堤、岸壁等の復旧・整備工事								
港湾	○ 6港湾（重要港湾4港湾、地方港湾2港湾）で防波堤、岸壁、物揚場などの復旧・整備を実施	防波堤、岸壁等の復旧・整備工事								
医療	○ 県立病院3箇所、市町村立医療診療所3箇所の整備を実施	建設場所選定、用地、設計等								
教育	○ 県立高等学校1箇所、市町村立小中学校15箇所の整備を実施（協議、調整中のものを含む）	事業準備、住民合意、用地、設計等・工事								

（参考）市町村別工程表の見方（宮古市の例から抜粋表示）

分野区分	細分項目等	事業主体	路線・箇所名等	事業概要
海岸保全施設	一般海岸	県	1 摂待海岸	(災害復旧) 防潮堤L=0.1km 水門N=1基
	港湾海岸	県	5 金浜海岸	(災害復旧) 防潮堤L=0.1km 水門等N=5基
	農地海岸	県	14 宮古大沢海岸	(海岸保全施設災害) 防潮堤L=0.1km 水門等N=3基 (治山施設災害)
	林野海岸	県	15 摂待地区	
	漁港海岸	市	16 田老漁港	(災害復旧) 防潮堤L=0.2km、水門N=1基 他
	復興道路等	国	A 三陸沿岸道路	田老岩泉道路 (田老北～岩泉)
復興まちづくり	土地区画整理	市	a 田老地区	区域面積：19.0ha 対象戸数：220戸 (民180戸・公40戸)
	防災集団移転	市	d 崎山地区 (大付)	対象戸数：30戸 (民6戸・公24戸)
	津波復興拠点	市		
	漁業集落防災機能強化	市		
災害公営住宅	直接建設	市	イ 西町 (単独)	RC造4階 戸数：23戸
	設計・施工一括選定	市	カ 八木沢 (単独)	RC造5階 戸数：42戸
	敷地提案型買取	市	ク 佐原	RC造5階 戸数：50戸
漁港	直接建設	市	セ 田老(高古) (防波堤)	
	漁港	市	⑥ 小	
港湾	宮古港	市		
	宮古港	市	⑥ 小	
医療	医科診療所	市	国保田老診療所	診療所施設整備

■分野区分
県民生活に身近な主要8分野を記載。

■海岸保全施設の細分項目
・港湾海岸は、港湾区域に隣接するなど、港湾管理者が管理する海岸。
・農地海岸は、背後に農地を有する海岸。
・林野海岸は、防潮林などの保安林を有する海岸。
・漁港海岸は、漁港区域に隣接するなど、漁港管理者が管理する海岸。
・一般海岸は、上記以外の海岸のうち、海岸保全区域に指定された海岸。

■工事の着工と完成
工事に着工した箇所は★、完成した箇所は完成年月を表示。

■終期(二重表示)
終期が平成30年度以降となる場合、二重に表示。

■トピック
復旧工事の完了や復興道路の供用、公営住宅の入居開始等を記載。

■住宅再建の時期
年度ごとの住宅・宅地供給数を記載。
『民』自力再建等の宅地数
『公』災害公営住宅の戸数

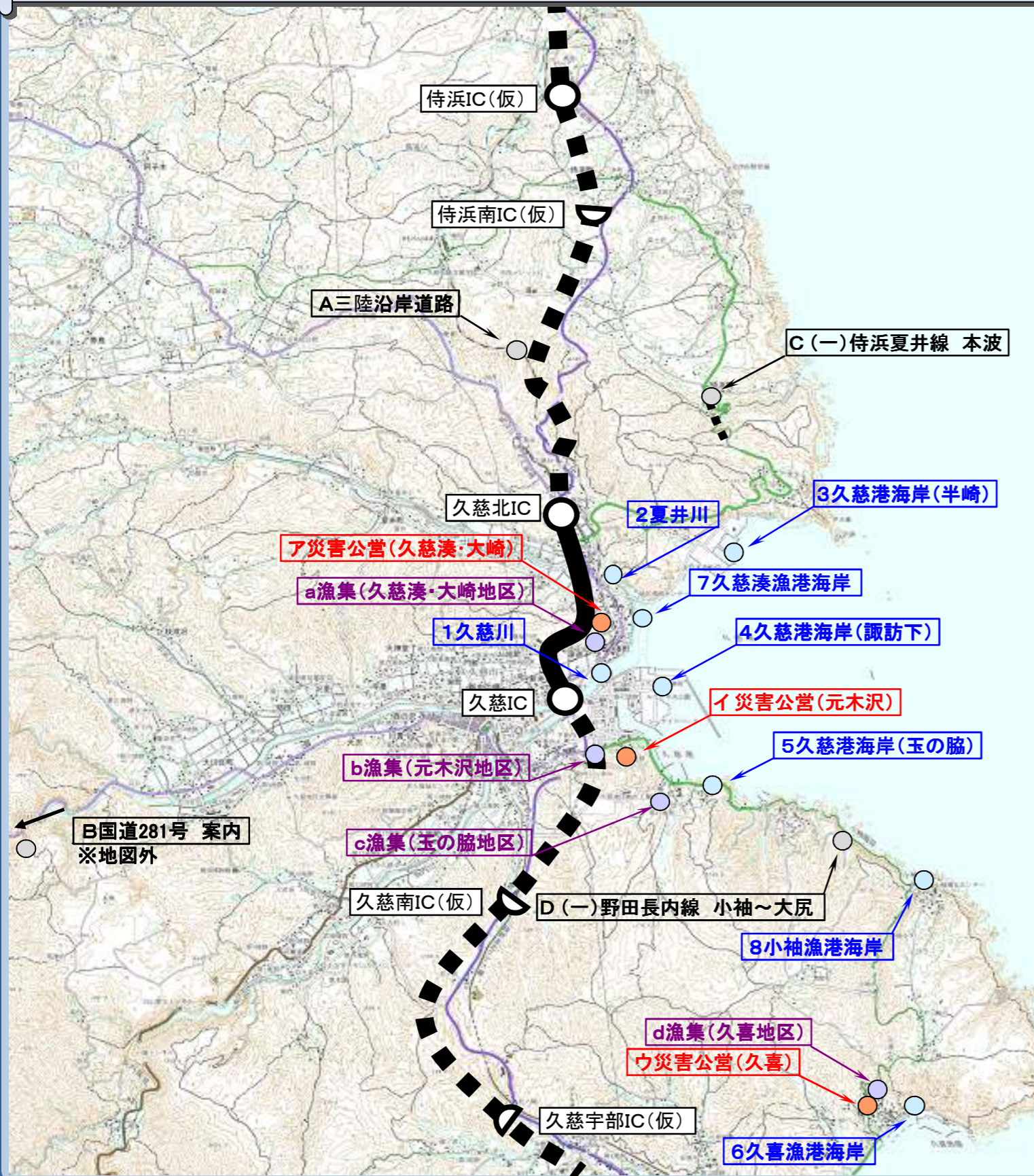
■更新箇所
更新前の工事のバーチャートを青点線で表示。

■災害公営住宅の整備手法
・『直接建設』直接整備を実施
・『設計・施工一括選定』設計・施工業者を一括選定
・『買取』民間事業者が建設した公営住宅を買い取り
・『敷地提案型買取』民間事業者が提案した敷地と共に公営住宅を買い取り

社会資本の復旧・復興ロードマップ【久慈市1/2】

基準日：平成28年3月31日（平成28年4月26日公表）

新たな視点による 新たなまちづくり

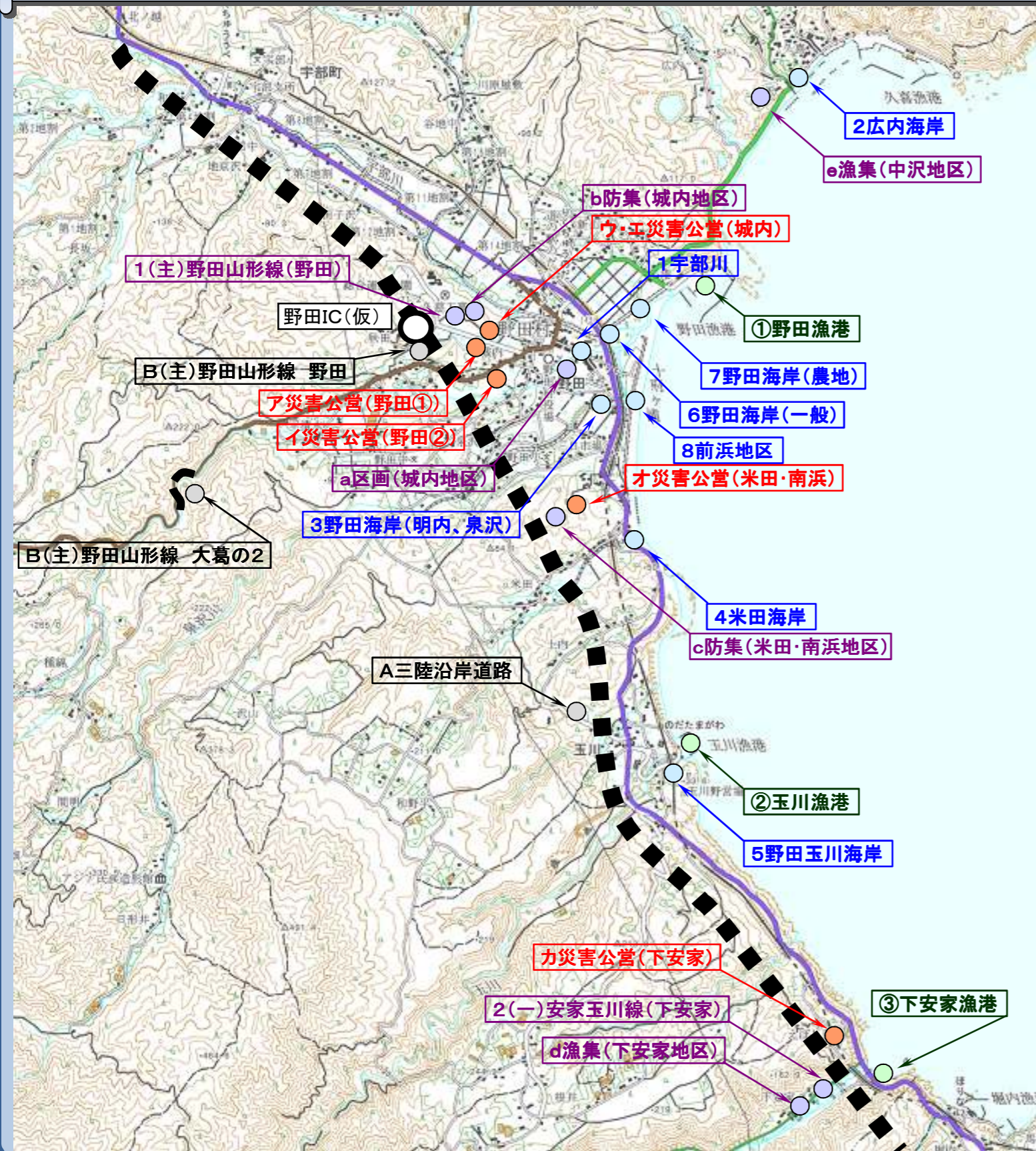


分野区分	細分項目等	事業主体	路線・箇所名等	事業概要	年度別整備スケジュール						
					第1期 (基盤復興期間)			第2期 (本格復興期間)		第3期 (更なる展開への連結期間)	
					H23	H24	H25	H26	H27	H28	H29
海岸保全施設	一般海岸	県	1 久慈川	(三陸高潮) 防潮堤L=2.0km	用地、設計等	★工事					
			2 夏井川	(三陸高潮) 防潮堤L=0.8km	用地、設計等	★工事					
	港湾海岸	県	3 久慈港海岸(半崎)	(災害復旧) 離岸堤L=0.2km	■H24.10完成						
			4 久慈港海岸(諏訪下)	(災害復旧) 防潮堤L=2.6km、陸間N=12基		■H28.3完成					
	漁港海岸	市	5 久慈港海岸(玉の脇)	(災害復旧) 離岸堤L=0.4km	■H24.10完成						
			6 久喜漁港海岸	(災害復旧) 防潮堤L=0.7km、水門N=2基 他	用地、設計等	★工事					
			7 久慈湊漁港海岸	(災害復旧) 防潮堤L=1.3km、水門N=4基	用地、設計等	★工事					
			8 小袖漁港海岸	(災害復旧) 防潮堤L=0.2km、水門N=1基 他		■H28.3完成					
復興道路等	復興道路	国	A 三陸沿岸道路	久慈北道路(侍浜～久慈北)	★用地買収、工事等						
			野田久慈道路(普代～久慈)	◆H25.6.27起工式 ★用地買収、工事等							
	復興支援助路	県	B 国道281号	案内	◆H25.12着工 ★工事						
			C(一) 侍浜夏井線	本波	■H24.9.30供用開始						
復興関連道路	市	D(一) 野田長内線	小袖～大尻	★工事							
復興まちづくり	漁業集落防災機能強化	市	a 久慈湊・大崎	対象戸数:14戸(民9戸・公5戸)	民9戸・公5戸 ■H26.3完成						
			b 元木沢	対象戸数:5戸(民2戸・公3戸)	民2戸・公3戸 ■H25.11完成						
			c 玉の脇	対象戸数:3戸(民3戸)	民3戸 ■H25.11完成						
			d 久喜	対象戸数:4戸(民1戸・公3戸)	民1戸・公3戸 ■H25.8完成						
災害公営住宅	直接建設	市	ア 久慈湊・大崎(漁:久慈湊・大崎地区)	木造 戸数:5戸	5戸 ■H26.3完成						
			イ 元木沢(漁:元木沢地区)	木造 戸数:3戸	3戸 ■H26.3完成						
			ウ 久喜(漁:久喜地区)	木造 戸数:3戸	3戸 ■H25.12完成						

社会資本の復旧・復興ロードマップ【野田村】

基準日：平成28年3月31日（平成28年4月26日公表）

安全・安心で活力あるむらづくり

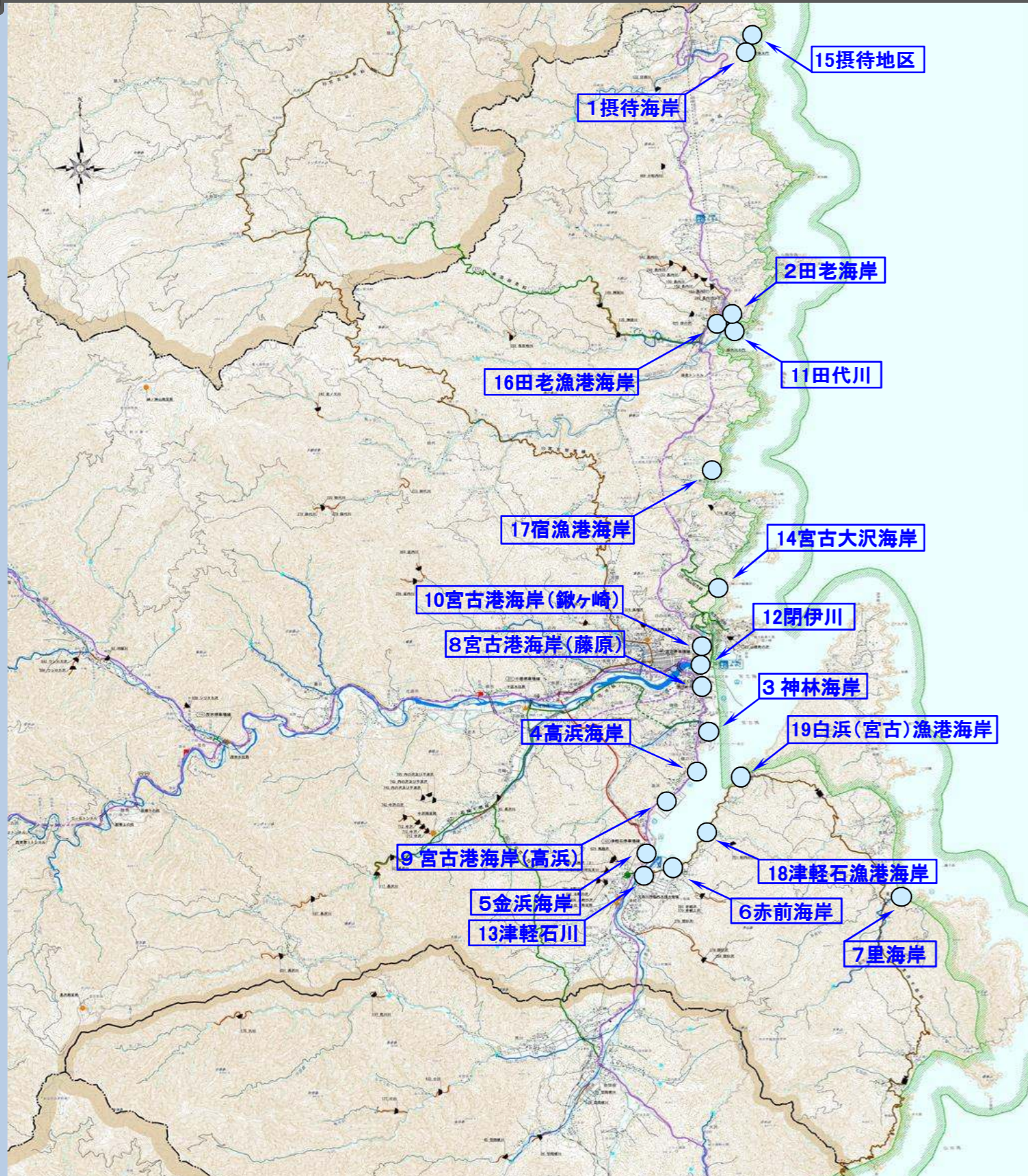


分野区分	細分項目等	事業主体	路線・箇所名等	事業概要	年度別整備スケジュール									
					第1期 (基盤復興期間)			第2期 (本格復興期間)			第3期 (更なる展開への連結期間)			
					H23	H24	H25	H26	H27	H28	H29	H30		
海岸保全施設	一般海岸	県	1 宇部川	(災害復旧) 水門設備1式他	■H26.3完成									
			2 広内海岸	(災害復旧) 防潮堤L=0.2km、水門等N=4基他	■用地、設計等	★工事								
			3 野田海岸(明内、泉沢)	(災害復旧) 水門設備等1式他	■H25.3完成									
			4 米田海岸	(災害復旧) 防潮堤L=0.4km、水門等N=2基他	■用地、設計等	★工事								
			5 野田玉川海岸	(災害復旧) 防潮堤L=0.05km他	■H25.5完成									
			6 野田海岸	(災害復旧) 防潮堤L=0.5km、水門等N=1基	■用地、設計等	★工事								
			7 野田海岸	(海岸高潮) 防潮堤裏法面 A=2,320m ² 、水門操作室N=1棟	■H24.8完成									
			8 前浜地区	(治山施設災害) 防潮堤L=1.3km	■用地、設計等	★工事								
復興道路等	復興関連道路	国	A 三陸沿岸道路	野田久慈道路(昔代~久慈)	◆H25.6.27起工式	★用地買収、工事等								
			県	B(主) 野田山形線	大葛の2 野田	■H25.7.2供用開始	★用地買収等を行い、順次工事に着手 ◆H27.8着工							
復興まちづくり	土地区画整理	村	a 城内地区	区域面積: 12.9ha 対象戸数: 137戸 (民124戸・公13戸)	■用地、設計等	★工事								
			b 城内地区	対象戸数: 74戸 (民20戸・公54戸)			■H27.1完成							
			c 米田・南浜地区	対象戸数: 24戸 (民18戸・公6戸)	■H25.11完成									
			d 下安家地区	対象戸数: 14戸 (民13戸・公1戸)				■H26.12完成						
			e 中沢地区	対象戸数: 2戸 (民2戸)				■H27.3完成						
まちづくり連携道路	県	1 (主)野田山形線	野田		◆H25.1着工	★用地買収等を行い、順次工事に着手								
		2 (一)安家玉川線	下安家		◆H25.10着工	★用地買収等を行い、順次工事に着手								
災害公営住宅	直接建設	県	ア 野田①(単独)	木造2階 戸数: 8戸	■H25.3完成									
			イ 野田②(単独)	木造 戸数: 18戸	■H26.1完成									
			ウ 城内(区:城内地区)	木造 戸数: 13戸				■H27.3完成						
			エ 城内(防:城内地区)	木造 戸数: 54戸					■H28.3完成					
			オ 米田・南浜(防:米田・南浜地区)	木造 戸数: 6戸					■H26.7完成					
			カ 下安家(漁:下安家地区)	木造 戸数: 1戸					■H26.7完成					
漁港	漁港	県	① 野田漁港	(漁港災害) 防波堤L=125m、岸壁L=307m 他	■H26.3完成									
			② 玉川漁港	(漁港災害) 防波堤L=132m、岸壁L=50m 他	■H24.9完成									
			③ 下安家漁港	(漁港災害) 防波堤L=28m 他	■H24.9完成									

社会資本の復旧・復興ロードマップ【宮古市1/4】

基準日：平成28年3月31日（平成28年4月26日公表）

市民生活の安定と再建 安全で快適な生活環境の実現



分野区分	細分項目等	事業主体	路線・箇所名等	事業概要	年度別整備スケジュール										
					第1期 (基準復興期間)			第2期 (本格復興期間)			第3期 (更なる展開への連結期間)				
					H23	H24	H25	H26	H27	H28	H29	H30			
海岸保全施設	一般海岸 港湾海岸	県	1 摂待海岸	(災害復旧) 防潮堤L=0.1km、水門N=1基	用地、設計等					★工事					
			2 田老海岸	(災害復旧) 防潮堤L=1.0km、水門等N=4基 (海岸危機) 水門等遠隔操作化N=1基	用地、設計等	★工事									
			3 神林海岸	(災害復旧) 防潮堤L=0.7km、水門等N=7基 (海岸危機) 陸閘等遠隔操作化N=1基	用地、設計等	★工事									
			4 高浜海岸	(災害復旧) 防潮堤L=1.0km、陸閘等N=4基 (港湾高潮) 防潮堤L=0.9km (海岸危機) 陸閘等遠隔操作化N=4基	用地、設計等	★工事									
			5 金浜海岸	(災害復旧) 防潮堤L=1.2km、陸閘等N=5基	用地、設計等	★工事									
			6 赤前海岸	(災害復旧) 防潮堤L=0.8km、樋門N=1基		★工事									
			7 里海岸	(災害復旧) 防潮堤L=0.3km、樋門N=1基		★工事									
			8 宮古港海岸(藤原)	(港湾高潮・災害) 防潮堤L=2.2km、陸閘N=4基	用地、設計等	★工事									
			9 宮古港海岸(高浜)	(災害復旧) 防潮堤L=0.4km、陸閘N=1基	用地、設計等	★工事									
			10 宮古港海岸(鍛ヶ崎)	(港湾高潮) 防潮堤L=1.6km	用地、設計等	★工事									
			11 田代川	(災害復旧) 水門N=1基	用地、設計等	★工事									
			12 閉伊川	(災害復旧) 水門N=1基	用地、設計等							★工事 H32完成予定			
			13 津軽石川	(三陸高潮) 防潮堤L=0.9km		★工事									
			14 宮古大沢海岸	(海岸保全施設災害) 防潮堤L=0.1km 水門等N=3基		★工事									
			15 摂待地区	(治山施設災害) (防災林造成) 防潮林林帯(地盤) L=0.3km					■H26.7完成						
			漁港海岸	市	16 田老漁港海岸	(災害復旧) 防潮堤L=1.0km、水門N=4基 他	用地、設計等	★工事							
					17 宿漁港海岸	(災害復旧) 防潮堤L=0.2km、水門N=1基 他	用地、設計等	★工事							
					18 津軽石漁港海岸	(災害復旧) 防潮堤L=0.6km、水門N=1基 他	用地、設計等	★工事							
						19 白浜(宮古)漁港海岸	(災害復旧) 防潮堤L=0.2km、水門N=1基 他	用地、設計等	★工事						

社会資本の復旧・復興ロードマップ【宮古市2/4】

基準日：平成28年3月31日（平成28年4月26日公表）

市民生活の安定と再建 安全で快適な生活環境の実現

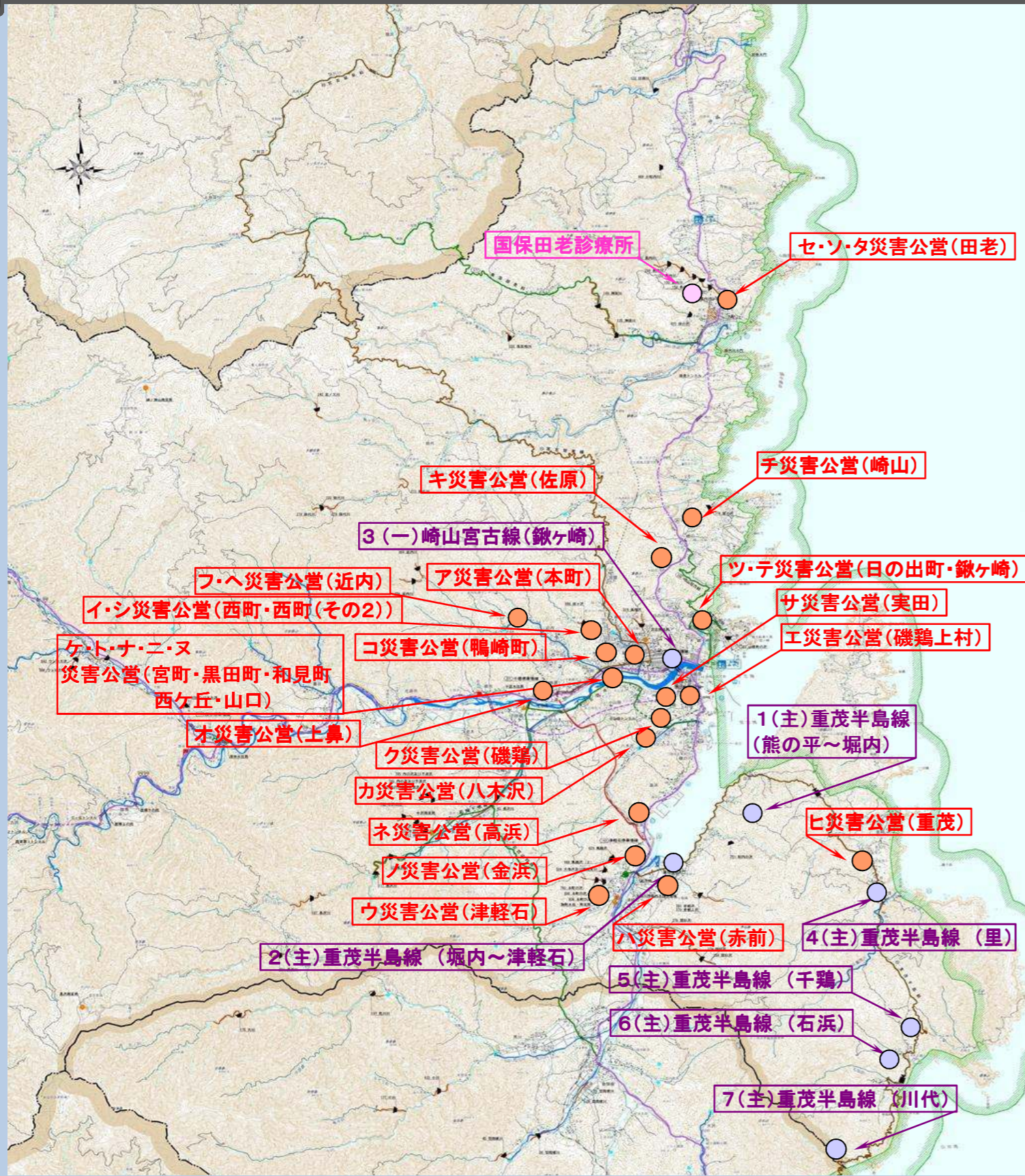


分野区分	細分項目等	事業主体	路線・箇所名等	事業概要	年度別整備スケジュール					
					第1期 (基礎復興期間)			第2期 (本格復興期間)		第3期 (更なる展開への連結期間)
					H23	H24	H25	H26	H27	H28
復興道路等	復興道路	国	A 三陸沿岸道路	田老岩泉道路 (田老北～岩泉)	★用地買収、工事等 ◆H25.3.27起工事					
				宮古田老道路 (宮古中央～田老北)	★用地買収、工事等 ◆H24.11.18起工事 ※田老第2IC～田老北IC H29開通予定、宮古中央IC～田老第2IC H32開通予定					
				宮古道路 (宮古中央インター線)	■H25.3.23「宮古中央インター線(千徳大橋)」供用開始					
				山田宮古道路 (山田～宮古南)	★用地買収、工事等 ◆H25.6.17起工事					
				宮古箱石道路 (宮古～箱石)	◆H25.11.30起工事 ※宮古市下川井地区 H31開通予定、宮古市藤原～松山IC H32開通予定					
	復興支援助道	県	C 国道340号	小国	■H25.11.29供用開始					
				和井内道路	★工事					
				立丸峠	◆H26.3着工					
				押角峠	★測量、設計、用地買収等を行い、順次工事に着手 ◆H27.8着工					
				宮古西道路	★用地買収、工事等					
復興関連道路	市	D (主) 重茂半島線	山口	★工事						
			津軽石	測量、設計、用地買収等を行い、順次工事に着手						
			白浜～堀内	■H27.3.31供用開始						
			宮古市道北部環状線	★工事						
			津軽石停車場線	★工事						
			津軽石	★工事						
復興まちづくり	土地区画整理	市	a 田老地区	区域面積：19.0ha 対象戸数：220戸 (民180戸・公40戸)	民64戸	民116戸・公40戸	■H28.3完成			
			b 鎌ヶ崎・光岸地区	区域面積：23.8ha 対象戸数：270戸 (民230戸・公40戸)	民12戸	民141戸・公40戸	用地、設計等 ★工事			
			c 田老地区	対象戸数：230戸 (民159戸・公71戸)	民159戸・公71戸	■H27.9完成				
			d 崎山地区 (大付)	対象戸数：30戸 (民6戸・公24戸)	民6戸	公24戸	■H25.12完成			
			e 高浜・金浜地区	対象戸数：52戸 (民40戸・公12戸)	民40戸・公12戸	■H28.3完成				
			f 法之脇地区 (津軽石)	対象戸数：12戸 (民12戸)	民12戸	■H26.3完成				
	津波復興拠点	市	h 津軽石地区	区域面積：約1.2ha	用地、設計等		★工事			
			i 中心市街地地区	区域面積：約1.6ha	用地、設計等		★工事			
			j 摂待地区	対象戸数：3戸 (民3戸)	民3戸	■H25.7完成				
			k 小堀内地区	対象戸数：2戸 (民2戸)	民2戸	■H26.3完成				
			l 浦の沢・追切地区	対象戸数：2戸 (民2戸)	民2戸	■H25.3完成				
			m 音部地区	対象戸数：3戸 (民3戸)	民3戸	■H26.7完成				
	漁業集落防災機能強化	市	n 重茂地区	対象戸数：21戸 (民17戸・公4戸)	民16戸	民1戸・公4戸	■H27.3完成			
			o 千鷲地区	対象戸数：3戸 (民3戸)	民3戸	■H25.12完成				
			p 女遊戸地区	集落道他	用地、設計等		★工事			
			q 石浜地区	対象戸数：2戸 (民2戸)	民2戸	■H26.7完成				
			r 田老野原地区	集落道、用地造成	用地、設計等		★工事			

社会資本の復旧・復興ロードマップ【宮古市3/4】

基準日：平成28年3月31日（平成28年4月26日公表）

市民生活の安定と再建 安全で快適な生活環境の実現



分野区分	細分項目等	事業主体	路線・箇所名等	事業概要	年度別整備スケジュール									
					第1期 (基準復興期間)			第2期 (本格復興期間)				第3期 (更なる展開への連結期間)		
					H23	H24	H25	H26	H27	H28	H29	H30		
復興 まちづくり	まちづくり 連携道路	県	1 (主)重茂半島線	熊の平～堀内	★用地買収等を行い、順次工事に着手 ◆H27.10着工									
			2 (主)重茂半島線	堀内～津軽石	★用地買収等を行い、順次工事に着手 ◆H27.12着工									
			3 (一)崎山宮古線	鍛ヶ崎	測量、設計、用地買収等を行い、順次工事に着手									
			4 (主)重茂半島線	里	★用地買収等を行い、順次工事に着手 ◆H27.9着工									
			5 (主)重茂半島線	千鷲	★工事 ◆H27.8着工									
			6 (主)重茂半島線	石浜	測量、設計、用地買収等を行い、順次工事に着手									
			7 (主)重茂半島線	川代	★工事 ◆H27.9着工									
災害公営 住宅	直接建設	県	ア 本町 (単独)	RC造8階 戸数:34戸	◆H27.9完成 34戸									
			イ 西町 (単独)	RC造4階 戸数:23戸	◆H27.6完成 23戸									
			ウ 津軽石 (単独)	RC造5階 戸数:35戸	◆H27.7完成 35戸									
			エ 磯鷲上村 (単独)	RC造4階 戸数:24戸	◆H28.3完成 24戸									
			オ 上鼻 (単独)	RC造4階 戸数:24戸	◆H27.7完成 24戸									
			カ 八木沢 (単独)	RC造5階 戸数:42戸	◆H27.10完成 42戸									
			キ 佐原 (単独)	RC造5階 戸数:50戸	◆H27.2完成 50戸									
	敷地提案型 買収	県	ク 磯鷲 (単独)	S造2階 戸数:30戸	◆H27.3完成 30戸									
			ケ 宮町 (単独)	S造3階 戸数:20戸	◆H27.3完成 20戸									
			コ 鴨崎町 (単独)	S造3階 戸数:20戸	◆H27.9完成 20戸									
			サ 実田 (単独)	S造3階 戸数:17戸	◆H27.7完成 17戸									
			シ 西町(その2) (単独)	RC造5階 戸数:30戸	◆H27.6完成 30戸									
			セ 田老(高台) (防:田老地区)	木造 戸数:36戸	◆H27.10完成 36戸									
			ソ 田老 (区:田老地区)	RC造5階 戸数:40戸	◆H27.11完成 40戸									
市	直接建設	タ 田老(高台II) (防:田老地区)	木造 戸数:35戸	◆H28.3完成 35戸										
		チ 崎山 (防:崎山地区)	RC造4階 戸数:24戸	◆H27.3完成 24戸										
		ツ 日の出町 (単独)	木造2階 戸数:26戸	◆H27.4完成 26戸										
		テ 鍛ヶ崎 (区:鍛ヶ崎地区)	RC造5階 戸数:40戸	◆H27.12完成 40戸										
		ト 黒田町 (単独)	RC造5階 戸数:24戸	◆H27.8完成 24戸										
		ナ 和見町 (単独)	RC造5階 戸数:23戸	◆H27.3完成 23戸										
		ニ 西ヶ丘 (単独)	RC造4階 戸数:24戸	◆H27.4完成 24戸										
	ヌ 山口 (単独)	RC造4階 戸数:23戸	用地、設計等 ◆H27.4完成 23戸											
	買収	市	ネ 高浜 (単独)	木造2階 戸数:12戸	◆H26.4完成 12戸									
			ノ 金浜 (防:金浜地区)	木造2階 戸数:12戸	◆H27.11完成 12戸									
			ハ 赤前 (単独)	木造2階 戸数:14戸	◆H26.11完成 14戸									
			ヒ 重茂 (漁:重茂地区)	木造 戸数:4戸	◆H27.6完成 4戸									
			フ 近内① (単独)	RC造5階 戸数:40戸	◆H26.3完成 40戸									
			ヘ 近内② (単独)	RC造5階 戸数:40戸	◆H27.3完成 40戸									
医療			医科診療所	市	国保田老診療所	診療所施設整備	用地、設計等 ◆工事							

社会資本の復旧・復興ロードマップ【宮古市4/4】

基準日：平成28年3月31日（平成28年4月26日公表）

市民生活の安定と再建 安全で快適な生活環境の実現

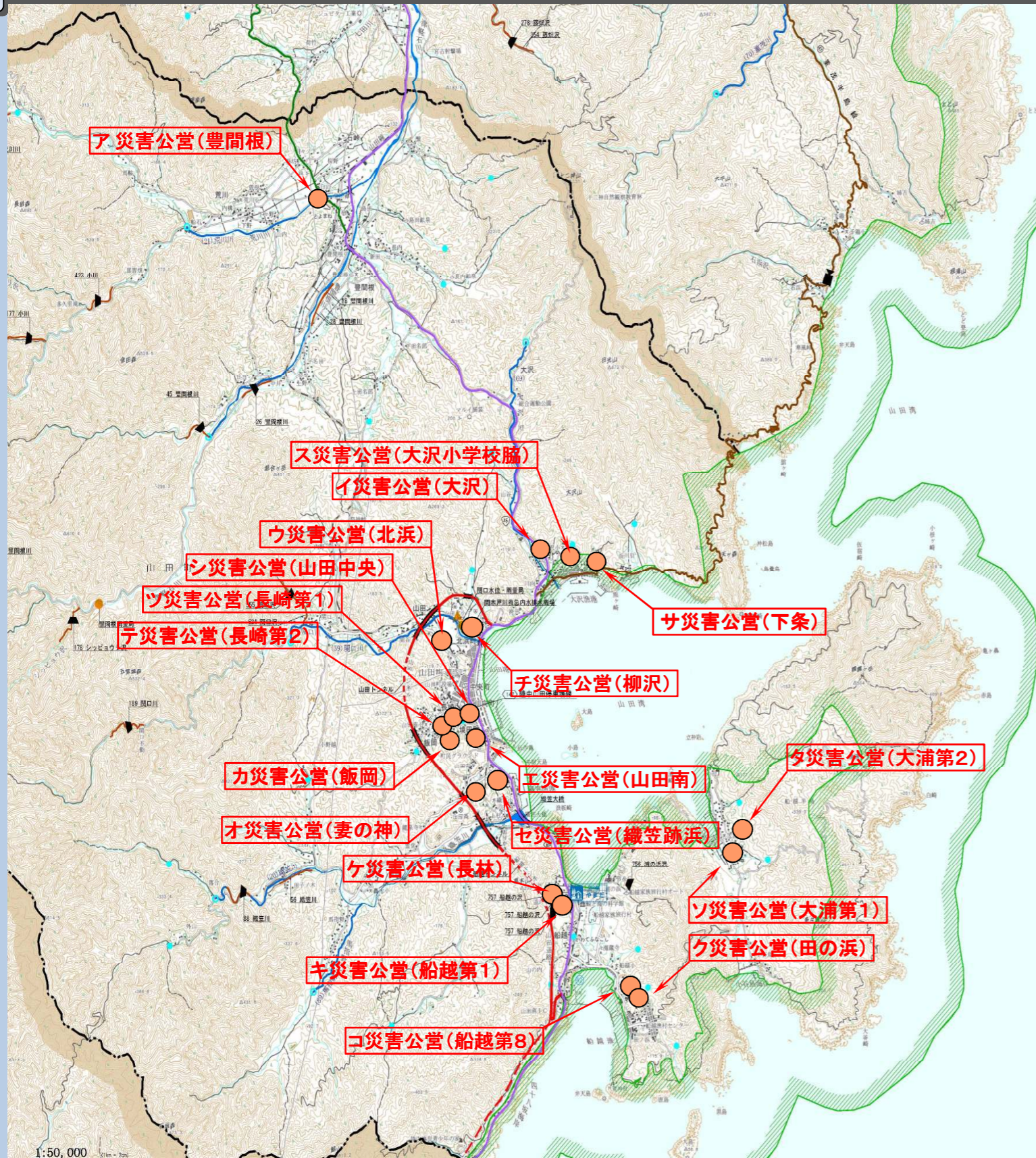


分野区分	細分項目等	事業主体	路線・箇所名等	事業概要	年度別整備スケジュール										
					第1期 (基礎復興期間)			第2期 (本格復興期間)		第3期 (更なる展開への連結期間)					
					H23	H24	H25	H26	H27	H28	H29	H30			
漁港	漁港	県	① 田老漁港	(漁港災害) 防波堤L=689m、岸壁L=1,133m 他					■H27.9完成						
			② 音部漁港	(漁港災害) 防波堤L=352m、岸壁L=206m 他				■H26.12完成							
			③ 重茂漁港	(漁港災害) 防波堤L=373m、岸壁L=663m 他					■H26.12完成						
			④ 小堀内漁港	(漁港災害) 防波堤L=121m、岸壁L=127m 他						■H27.3完成					
			⑤ 青野滝漁港	(漁港災害) 防波堤L=46m 他			■H25.10完成								
			⑥ 小港漁港	(漁港災害) 防波堤L=139m 他							■H28.3完成				
			⑦ 椗内漁港	(漁港災害) 防波堤L=72m、岸壁L=52m 他			■H25.10完成								
			⑧ 宿漁港	(漁港災害) 防波堤L=85m、岸壁L=215m 他								★工事			
			⑨ 日出島漁港	(漁港災害) 防波堤L=526m、岸壁L=320m 他								★工事			
			⑩ 蛸の浜漁港	(漁港災害) 防波堤L=260m 他									★工事		
			市	⑪ 津軽石漁港	(漁港災害) 防波堤L=196m、岸壁L=50m 他						■H26.12完成				
				⑫ 白浜(宮)漁港	(漁港災害) 防波堤L=110m、岸壁L=200m 他						■H27.3完成				
				⑬ 浦の沢漁港	(漁港災害) 防波堤L=139m、岸壁L=101m 他			用地、設計等						★工事	
				⑭ 仲組漁港	(漁港災害) 防波堤L=157m、岸壁L=145m 他						■H26.12完成				
				⑮ 姉吉漁港	(漁港災害) 防波堤L=86m、岸壁L=40m 他			用地、設計等						★工事	
				⑯ 千鷲漁港	(漁港災害) 防波堤L=428m、岸壁L=260m 他									■H28.3完成	
				⑰ 石浜漁港	(漁港災害) 防波堤L=345m、岸壁L=100m 他			■H26.1完成							
				⑱ 川代漁港	(漁港災害) 防波堤L=73m、岸壁L=45m 他							■H27.3完成			
港湾	宮古港	国	竜崎防波堤	(防波堤整備・直轄災害復旧) 防波堤L=400m								★工事(平成29年度完成予定)			
			出崎地区	(災害復旧) 出崎防波堤(2)L=20m									■H28.3完成		
			鎌ヶ崎地区	(災害復旧) 閉伊川 -1.5m物揚場L=295m、-3.0m物揚場L=728m			用地、設計等							★工事	
			日立浜地区	(災害復旧) -4.5m岸壁L=240m、-2.0m物揚場L=101m、船揚場(1)L=228m、船揚場(2)L=84m										★工事	
			高浜地区	(災害復旧) 防波堤(北)L=250.2m、防波堤(南)L=200m、-2.0m物揚場(1)、(2)L=200m他							■H27.3完成				
			藤原地区	(災害復旧) 船揚場L=50m、埠頭保安設備L=1,250m										■H28.3完成	
			神林地区	(災害復旧) 南防波堤L=112m、防波堤L=31m、-2.0m物揚場L=181m 他										★工事	
			浄土ヶ浜地区	(災害復旧) 防波堤L=89m、-2.0m物揚場L=44m、さん橋L=70m			■H25.7完成								

社会資本の復旧・復興ロードマップ【山田町3/3】

基準日：平成28年3月31日（平成28年4月26日公表）

みんなで取り戻す、ひとの笑顔、元気な産業、碧い海とともに暮らす町



分野区分	細分項目等	事業主体	路線・箇所名等	事業概要	年度別整備スケジュール										
					第1期 (基盤復興期間)			第2期 (本格復興期間)				第3期 (更なる展開への連結期間)			
					H23	H24	H25	H26	H27	H28	H29	H30			
県	直接建設	ア	豊間根(単独)	S造3階 戸数:72戸				■H26.6完成							
		イ	大沢(単独)	RC造5階 戸数:35戸					■H28.3完成						
		ウ	北浜(単独)	RC造4階 戸数:72戸			用地、設計等	★工事							
		エ	山田南(単独)	RC造 戸数:48戸			用地、設計等						工事		
		オ	妻の神(単独)	RC造4階 戸数:52戸				■H27.10完成							
町(県建設分)	直接建設	カ	飯岡(防:山田地区)	戸数:58戸			用地、設計等						工事		
		キ	船越第1(防:船越・田の浜地区)	RC造3階 戸数:21戸			用地、設計等						工事		
		ク	田の浜(防:船越・田の浜地区)	RC造3階 戸数:21戸			用地、設計等						工事		
		ケ	長林(防:船越・田の浜地区)	戸数:22戸			用地、設計等						工事		
		コ	船越第8(防:船越・田の浜地区)	戸数:15戸			用地、設計等						工事		
	町	買取	サ	下条団地(単独)	戸数:20戸			用地、設計等						工事	
			シ	山田中央(区:山田地区)	RC造6階 戸数:146戸			用地、設計等						★工事	
			ス	大沢小学校脇(漁:大沢地区)	戸数:20戸			用地、設計等						工事	
			セ	織笠跡浜(防:織笠地区)	S造 戸数:22戸				■H27.11完成						
			ソ	大浦第1(単独)	木造 戸数:9戸					■H28.3完成					
		タ	大浦第2(単独)	木造 戸数:16戸			用地、設計等						工事		
改修		チ	柳沢(改修)(単独)	RC造 戸数:49戸				■H27.4完成							
調整中			ツ	長崎第1-1	RC造 戸数:21戸			用地、設計等						工事	
			ツ	長崎第1-2	木造 戸数:8戸			用地、設計等						工事	
買取			テ	長崎第2-1	RC造 戸数:42戸			用地、設計等						工事	
		テ	長崎第2-2	木造 戸数:8戸			用地、設計等						工事		

社会資本の復旧・復興ロードマップ【大槌町3/3】

基準日：平成28年3月31日（平成28年4月26日公表）

海が見える つい散歩したくなる こだわりのある「美しいまち」

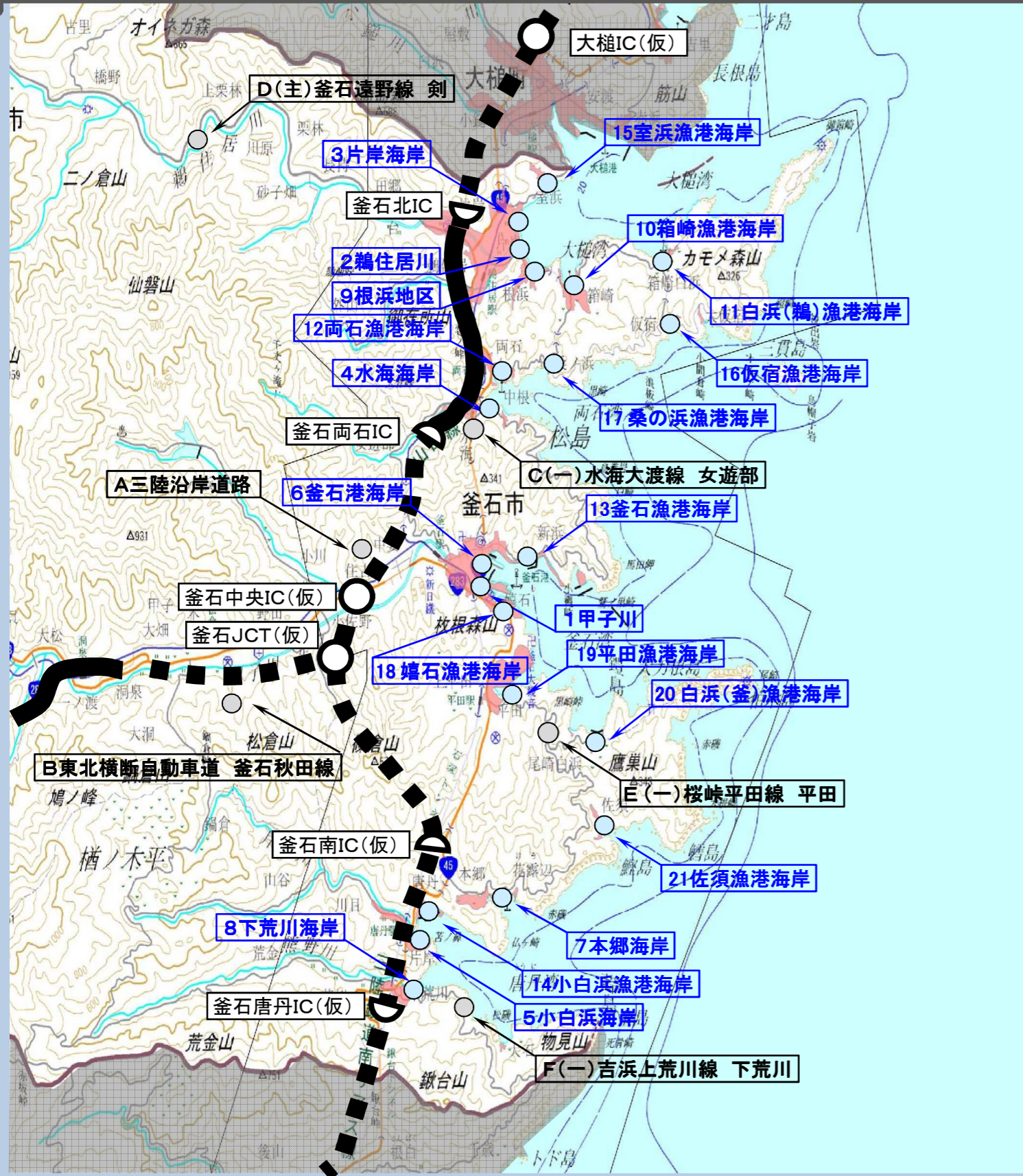


分野区分	細分項目等	事業主体	路線・箇所名等	事業概要	年度別整備スケジュール									
					第1期 (基準復旧期間)			第2期 (本格復興期間)				第3期 (新たな展開への連結期間)		
					H23	H24	H25	H26	H27	H28	H29	H30		
県	直接建設	ア 吉里吉里(単独)	RC造5階 戸数: 34戸	■H25.8完成										
	直接建設	イ 大槌(桎内)(単独)	木造 戸数: 24戸						■H28.3完成					
	直接建設	ウ 大槌(屋敷前)(単独)	RC造5階 戸数: 151戸						■H27.10完成					
	直接建設	エ 安渡(区:安渡地区)	RC造5階 戸数: 34戸						用地、設計等・工事					
	買収	オ 三枚堂(単独)	木造 戸数: 104戸						用地、設計等・工事					
	直接建設	カ 町方1(戸建)(区:町方地区)	木造 戸数: 32戸						用地、設計等・工事					
	直接建設	カ 町方1(共同)(区:町方地区)	RC造 戸数: 25戸						用地、設計等・工事					
	買収	キ 町方2(戸建)(区:町方地区)	木造 戸数: 56戸						用地、設計等・工事					
	直接建設	キ 町方2(共同)(区:町方地区)	RC造 戸数: 23戸						用地、設計等・工事					
	町	買収	ク 大ケロ(単独)	木造 戸数: 70戸	■H25.8完成									
買収		ケ 屋敷前(単独)	木造 戸数: 21戸	■H25.11完成										
買収		コ 大ケロ2丁目(単独)	木造2階 戸数: 23戸						■H26.9完成					
買収		サ 桎内①(単独)	木造 戸数: 13戸						■H26.12完成					
買収		シ 町方(末広町)(区:町方地区)	RC造6階 戸数: 53戸						■H28.3完成					
買収		ス 町方(本町)(区:町方地区)	木造 戸数: 8戸						用地、設計等					
買収		セ 町方(御社地)(区:町方地区)	RC造 戸数: 24戸						用地、設計等					
買収		ソ 町方(上町)(区:町方地区)	木造 戸数: 4戸						用地、設計等					
買収		タ 町方1(区:町方地区)	木造 戸数: 8戸						用地、設計等					
買収		チ 町方2(区:町方地区)	木造 戸数: 82戸						用地、設計等					
買収		ツ 吉里吉里(A)(区:吉里吉里地区)	木造 戸数: 5戸						用地、設計等					
買収		テ 吉里吉里(B1)(区:吉里吉里地区)	木造 戸数: 13戸						用地、設計等					
買収		ト 吉里吉里(B2)(区:吉里吉里地区)	木造 戸数: 6戸						用地、設計等					
買収		ナ 吉里吉里(C)(区:吉里吉里地区)	木造 戸数: 4戸						用地、設計等					
買収		ニ 赤浜①団地(防:赤浜地区)	木造 戸数: 11戸						用地、設計等					
買収		ヌ 赤浜②団地(防:赤浜地区)	木造 戸数: 10戸						用地、設計等					
買収		ネ 赤浜⑥団地(防:赤浜地区)	木造 戸数: 22戸						用地、設計等					
買収		ノ 浪板(漁:浪板地区)	木造 戸数: 11戸						用地、設計等					
買収		ハ 浪板(1)(単独)	木造 戸数: 3戸						用地、設計等					
買収		ヒ 浪板(2)(単独)	木造 戸数: 1戸						用地、設計等					
買収		フ 安渡(A)(区:安渡地区)	木造 戸数: 10戸						用地、設計等					
買収		ヘ 安渡(A)(区:安渡地区)	木造 戸数: 14戸						用地、設計等					
買収		ホ 安渡(B1)(区:安渡地区)	木造 戸数: 13戸						用地、設計等					
買収		マ 安渡(B2)(区:安渡地区)	木造 戸数: 9戸						用地、設計等					
買収		ミ 寺野1(防:寺野地区)	木造 戸数: 16戸						■H27.9完成					
買収		ム 寺野2(防:寺野地区)	木造 戸数: 11戸						用地、設計等					
買収		メ 寺野3(防:寺野地区)	木造 戸数: 14戸						用地、設計等					

社会資本の復旧・復興ロードマップ【釜石市1/5】

基準日：平成28年3月31日（平成28年4月26日公表）

三陸の大地に光輝き 希望と笑顔があふれるまち釜石

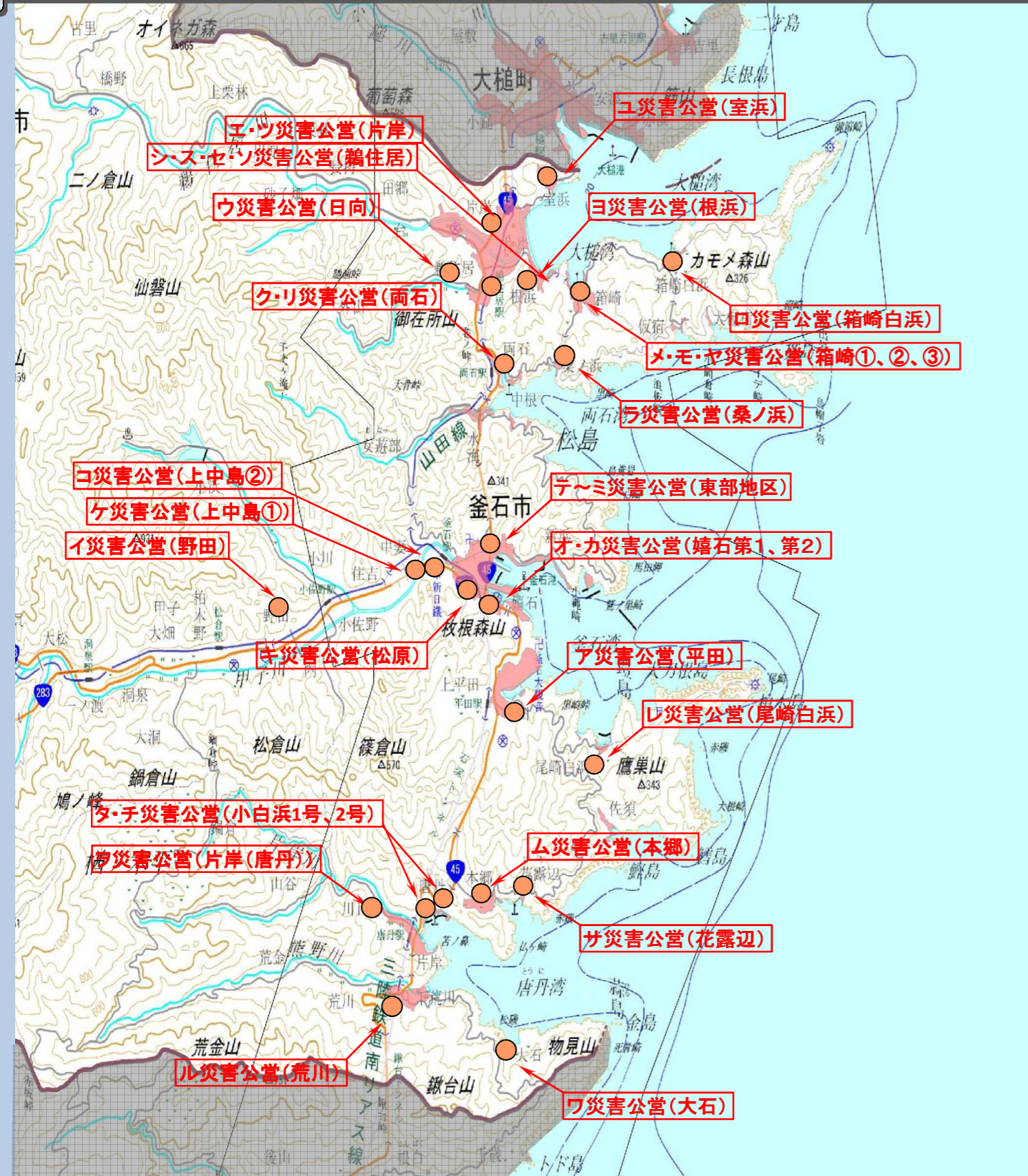


分野区分	細分項目等	事業主体	路線・箇所名等	事業概要	年度別整備スケジュール						
					第1期 (基金復興期間)			第2期 (本格復興期間)		第3期 (更なる展開への連結期間)	
					H23	H24	H25	H26	H27	H28	H29
海岸保全施設	一般海岸 港湾海岸	県	1 甲子川	(三陸高潮) 水門N=1基	用地、設計等	★工事					
			2 鶴住居川	(災害復旧) 水門等N=1基	用地、設計等	★工事					
			3 片岸海岸	(災害復旧) 防潮堤L=0.8km	用地、設計等	★工事					
	農地海岸	県	4 水海岸	(災害復旧) 防潮堤L=0.3km、水門N=1基、離岸堤L=280m		■H28.3完成					
			5 小白浜海岸	(災害復旧) 防潮堤L=0.5km、水門等N=2基	用地、設計	★工事					
			6 釜石海岸	(災害復旧) 防潮堤L=2.1km、水門等N=19基		★工事					
			7 本郷海岸	(海岸保全施設災害) 防潮堤L=0.3km 水門等N=3基		★工事					
			8 下荒川海岸	(海岸保全施設災害) 防潮堤L=0.3km 水門等N=3基	用地、設計等	★工事					
			9 根浜地区	(治山施設災害復旧) 防潮堤L=0.6km		■H28.3完成					
	漁港海岸	市	10 箱崎漁港海岸	(災害復旧) 防潮堤L=0.7km、水門N=2基 他	用地、設計等	★工事					
			11 白浜(鶴)漁港海岸	(災害復旧) 防潮堤L=0.4km、水門N=3基 他	用地、設計等	★工事					
			12 両石漁港海岸	(災害復旧) 防潮堤L=0.4km、水門N=1基 他	用地、設計等	★工事					
			13 釜石漁港海岸	(災害復旧) 防潮堤L=1.8km、水門N=6基 他	用地、設計等	★工事					
			14 小白浜漁港海岸	(災害復旧) 防潮堤L=0.5km、水門N=1基 他	用地、設計等	★工事					
			15 室浜漁港海岸	(災害復旧) 防潮堤L=0.3km 他	用地、設計等	★工事					
			16 仮宿漁港海岸	(災害復旧) 防潮堤L=0.2km	用地、設計等	★工事					
			17 桑の浜漁港海岸	(災害復旧) 防潮堤L=0.2km 他	用地、設計等	★工事					
			18 壇石漁港海岸	(災害復旧) 防潮堤L=0.3km 他	用地、設計等	★工事					
			19 平田漁港海岸	(災害復旧) 防潮堤L=0.5km、水門N=1基 他	用地、設計等	★工事					
	復興道路等	復興支援道路	国	A 三陸沿岸道路	釜石山田道路	★用地買収、工事等 ※釜石JCT～釜石両石IC、大槌IC～山田南IC H30開通予定					
				吉浜釜石道路 (吉浜～釜石)	★用地買収、工事等 ■H25.2.25起工事						
復興関連道路	県	市	B 東北横断自動車道 釜石秋田線	釜石道路 (釜石～釜石西)	★用地買収、工事等 ■H24.11.4起工事						
			C (一) 水海大渡線	女遊部	■H24.3.5供用開始						
			D (主) 釜石遠野線	剣	◆H25.9着工 ★工事						
			E (一) 桜峠平田線	平田	◆H25.10着工 ★工事						
			F (一) 吉浜上荒川線	下荒川	■H28.3.22供用開始						

社会資本の復旧・復興ロードマップ【釜石市4/5】

基準日：平成28年3月31日（平成28年4月26日公表）

三陸の大地に光輝き 希望と笑顔があふれるまち釜石

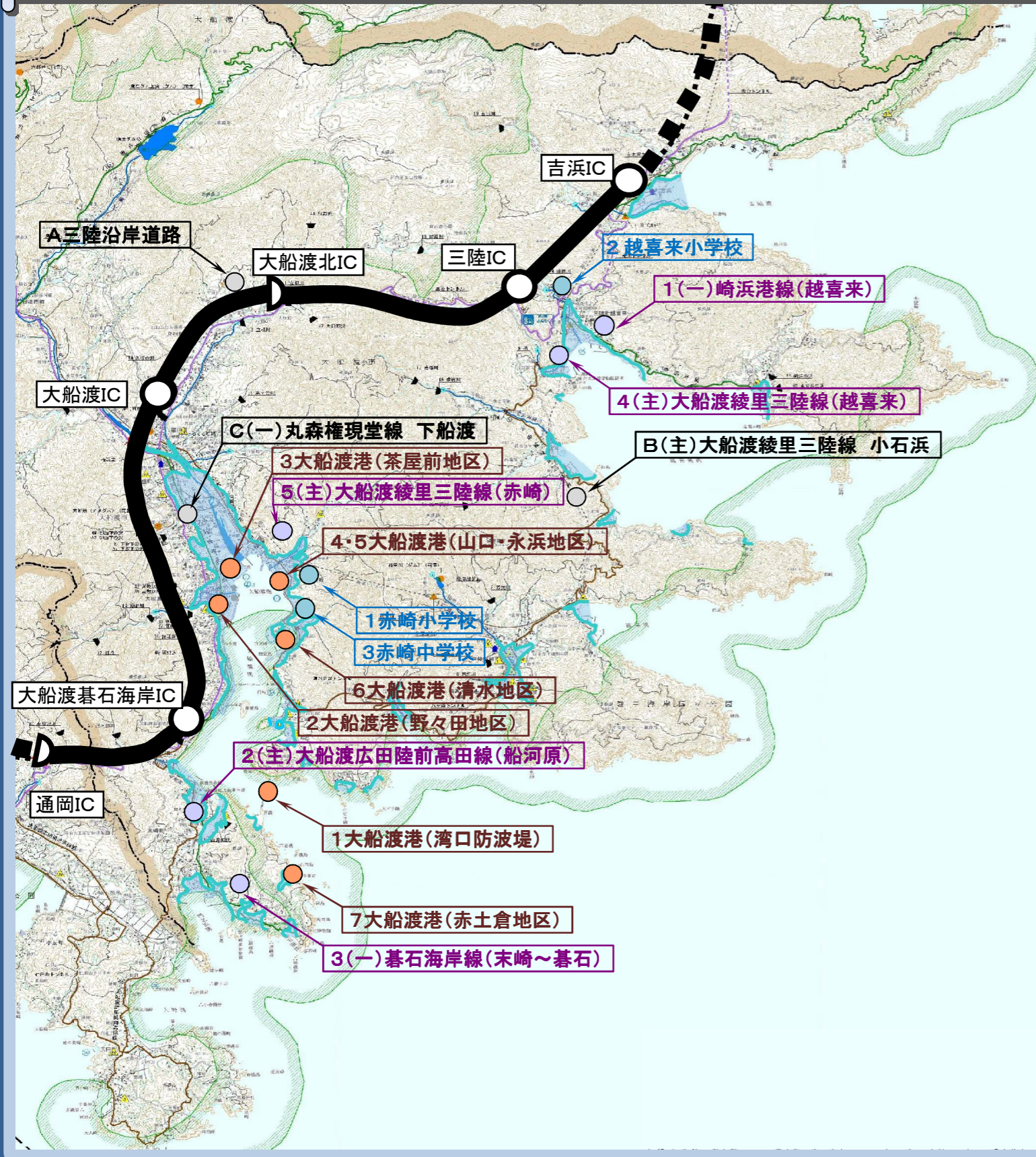


分野区分	細分項目等	事業主体	路線・箇所名等	事業概要	年度別整備スケジュール							
					第1期 (基盤復興期間)			第2期 (本格復興期間)		第3期 (更なる展開への連結期間)		
					H23	H24	H25	H26	H27	H28	H29	H30
直接建設	県	県	ア 平田(単独)	RC造7階 戸数: 126戸	H23: 126戸 ■H26.1完成							
			イ 野田(単独)	RC造5階 戸数: 32戸	H23: 32戸 ■H25.10完成							
			ウ 日向(単独)	RC造6階 戸数: 30戸				H26: 30戸 ■H27.7完成				
			エ 片岸(単独)	RC造 戸数: 17戸				用地、設計等		★工事		17戸
			オ 嬉石第1(区: 嬉石・松原地区)	RC造 戸数: 52戸				用地、設計等		★工事		52戸
			カ 嬉石第2(区: 嬉石・松原地区)	RC造 戸数: 32戸				用地、設計等		★工事		32戸
			キ 松原(区: 嬉石・松原地区)	RC造 戸数: 60戸				用地、設計等		★工事		60戸
			ク 両石(防: 両石地区)	RC造 戸数: 24戸				用地、設計等		★工事		24戸
			ケ 上中島①(単独)	S造3階 戸数: 54戸	H23: 54戸 ■H25.3完成							
			コ 上中島②(単独)	S造8階 戸数: 156戸				H26: 156戸 ■H27.2完成				
			サ 花露辺(防: 花露辺地区)	RC造4階 戸数: 13戸	H23: 13戸 ■H25.12完成							
			シ 鶴住居①(区: 鶴住居地区)	木造 戸数: 14戸				用地、設計等		★工事		14戸
			ス 鶴住居②(区: 鶴住居地区)	木造 戸数: 31戸				用地、設計等		★工事		31戸
			セ 鶴住居③(区: 鶴住居地区)	RC造 戸数: 32戸				用地、設計等		★工事		32戸
			ソ 鶴住居④(区: 鶴住居地区)	RC造 戸数: 48戸				用地、設計等		★工事		48戸
			タ 小白浜1号(単独)	S造4階 戸数: 27戸						H27: 27戸 ■H27.9完成		
			チ 小白浜2号(単独)	木造 戸数: 3戸						H27: 3戸 ■H27.7完成		
			ツ 片岸(区: 片岸地区)	木造 戸数: 17戸				用地、設計等		★工事		17戸
			テ 東部地区(天神町)(単独)	S造5階 戸数: 52戸				用地、設計等		★工事		52戸
			ト 東部地区(大町1号)(単独)	S造6階 戸数: 44戸				用地、設計等		★工事		44戸
ナ 東部地区(大滝町)(単独)	RC造8階 戸数: 27戸				用地、設計等		★工事		27戸			
ニ 東部地区(只越1号)(単独)	S造6階 戸数: 33戸				用地、設計等		★工事		33戸			
ヌ 東部地区(只越2号)(単独)	S造5階 戸数: 11戸				用地、設計等		★工事		11戸			
ネ 東部地区(大只越1号)(単独)	S造5階 戸数: 14戸				用地、設計等		★工事		14戸			
ノ 東部地区(大町2号)(単独)	5階 戸数: 29戸				用地、設計等		★工事		29戸			
ハ 東部地区(大町3号)(単独)	8階 戸数: 34戸				用地、設計等		★工事		34戸			
ヒ 東部地区(大町4号)(単独)	RC造8階 戸数: 41戸				用地、設計等		★工事		41戸			
フ 東部地区(大町5号)(単独)	RC造6階 戸数: 24戸				用地、設計等		★工事		24戸			
ヘ 東部地区(只越3号)(単独)	6階 戸数: 19戸				用地、設計等		★工事		19戸			
ホ 東部地区(只越4号)(単独)	8階 戸数: 27戸				用地、設計等		★工事		27戸			
マ 東部地区(浜町)(単独)	7階 戸数: 53戸				用地、設計等		★工事		53戸			
ミ 東部地区(大只越2号)(単独)	5階 戸数: 22戸				用地、設計等		★工事		22戸			
ム 本郷(防: 本郷地区)(漁: 本郷地区)	木造 戸数: 12戸				用地、設計等		★工事		12戸			
メ 箱崎(上前)(防: 箱崎地区)(漁: 箱崎地区)	木造 戸数: 10戸				用地、設計等		★工事		10戸			
モ 箱崎(野川前)(防: 箱崎地区)(漁: 箱崎地区)	木造 戸数: 14戸				用地、設計等		★工事		14戸			
ム 箱崎(横瀬)(防: 箱崎地区)(漁: 箱崎地区)	木造 戸数: 5戸				用地、設計等		★工事		5戸			
コ 室浜(防: 室浜地区)(漁: 室浜地区)	木造 戸数: 7戸				用地、設計等		★工事		7戸			
カ 根浜(防: 根浜地区)(漁: 根浜地区)	木造 戸数: 8戸				用地、設計等		★工事		8戸			
ク 桑ノ浜(防: 桑ノ浜地区)(漁: 桑ノ浜地区)	木造 戸数: 8戸				用地、設計等		★工事		8戸			
ケ 両石(防: 両石地区)(漁: 両石地区)	木造 戸数: 23戸				用地、設計等		★工事		23戸			
コ 荒川(防: 荒川地区)	木造 戸数: 8戸				用地、設計等		★工事		8戸			
レ 尾崎白浜(防: 尾崎白浜地区)(単独)	木造 戸数: 5戸						H27: 5戸 ■H27.3完成					
ロ 箱崎白浜(単独)	木造 戸数: 9戸	H23: 9戸 ■H26.3完成										
ワ 大石(単独)	木造 戸数: 3戸	H23: 3戸 ■H25.12完成										
ヲ 唐丹片岸(単独)	木造 戸数: 4戸								H27: 4戸 ■H27.3完成			

社会資本の復旧・復興ロードマップ【大船渡市3/5】

基準日：平成28年3月31日（平成28年4月26日公表）

命を守り、夢を育むまちづくりと防災に協働するまち大船渡

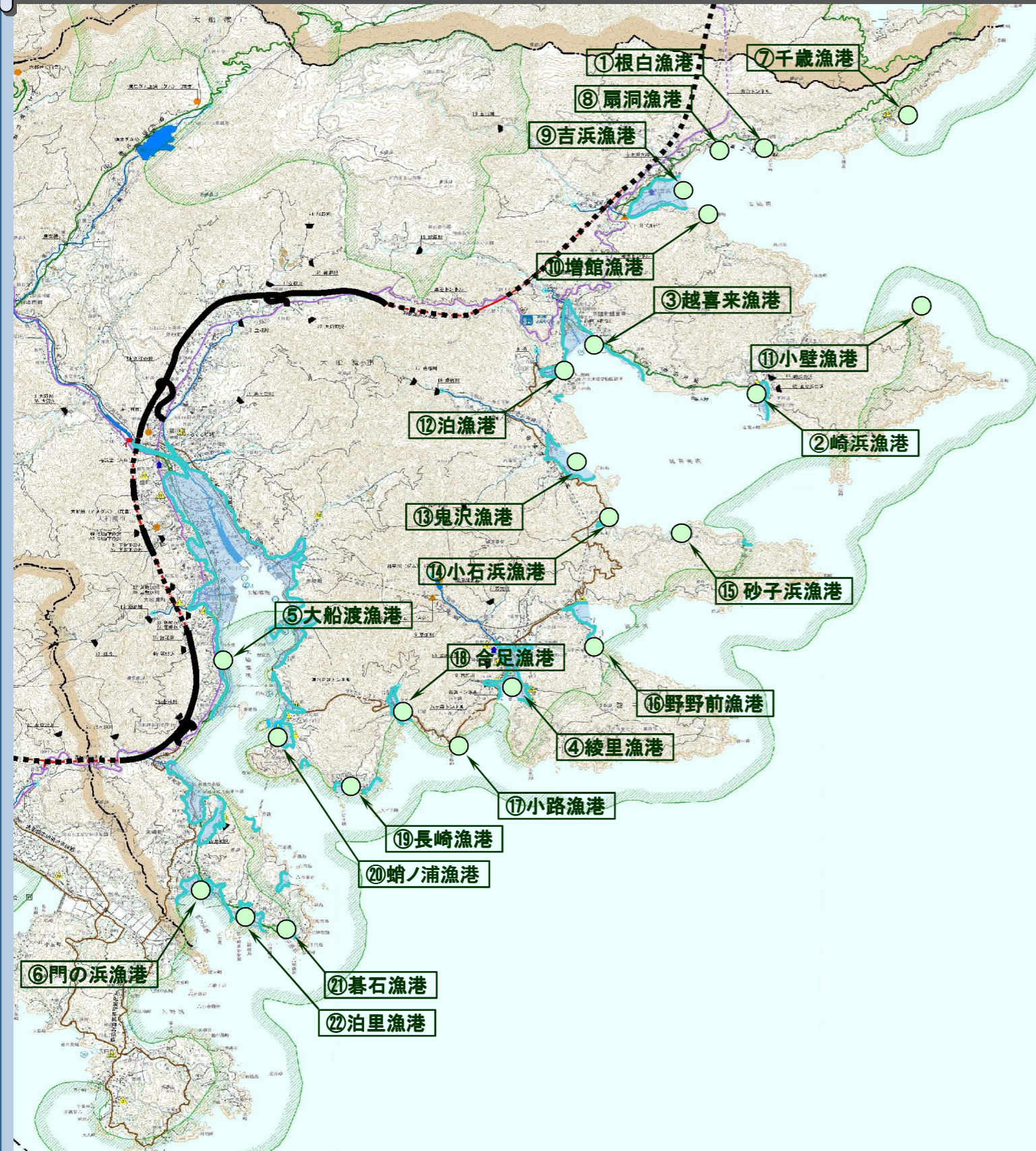


分野区分	細分項目等	事業主体	路線・箇所名等	事業概要	年度別整備スケジュール									
					第1期 (基礎復興期間)			第2期 (本格復興期間)			第3期 (更なる展開への連結期間)			
					H23	H24	H25	H26	H27	H28	H29	H30		
復興まちづくり	まちづくり 連携道路	県	1 (一) 崎浜港線	越喜来	◆H27.4着工 ★工事									
			2 (主) 大船渡広田陸前高田線	船河原	測量、設計、用地買収等を行い、順次工事に着手									
			3 (一) 碓石海岸線	末崎～碓石	測量、設計、用地買収等を行い、順次工事に着手									
			4 (主) 大船渡綾里三陸線	越喜来	★用地買収、工事等 ◆H27.4着工									
			5 (主) 大船渡綾里三陸線	赤崎	測量、設計、用地買収等を行い、順次工事に着手									
復興道路等	復興関連道路	国	A 三陸沿岸道路	吉浜釜石道路(吉浜～釜石)	★用地買収、工事等 ◆H25.2.25起工式									
			県	B (主) 大船渡綾里三陸線	小石浜	★工事 ◆H25.4着工								
				C (一) 丸森権現堂線	下船渡	測量、設計、用地買収等を行い、順次工事に着手								
港湾	大船渡港	県	1 湾口防波堤	(直轄災害復旧) 防波堤L=535m	★工事(平成28年度完成予定)									
			2 野々田地区	(災害復旧) 防波堤L=170m、須崎防波堤L=60m、-4.5m岸壁L=150m、-3.0m物揚場L=87m他	■H28.3完成									
			3 茶屋前地区	(災害復旧) -9.0m岸壁L=428m、-6.0m岸壁L=105m、-3.0m物揚場L=376m、-4.0m物揚場L=197m他	■H28.3完成									
			4 山口地区	(災害復旧) 防波堤L=64m、さん橋(-2.0m)L=32m、物揚場L=70m他	★工事									
			5 永浜地区	(災害復旧) 防波堤L=192m、-2.0m物揚場L=108m、-2.0m2号物揚場138m	★工事									
			6 清水地区	(災害復旧) 防波堤L=109m、物揚場L=285m、船揚場L=98m	★工事									
			7 赤土倉地区	(災害復旧) 南防波堤L=79m、北防波堤L=165m、-2.0m2号物揚場L=104m他	■H28.3完成									
教育	小学校	市	1 赤崎小学校	(災害復旧) 移転	用地、設計等・工事 ★工事 移転完了まで娯ノ浦小を使用									
			2 越喜来小学校	(災害復旧) 移転	用地、設計等 ★工事 H24 甫嶺小、崎浜小と統合 移転完了まで旧甫嶺小を使用									
			3 赤崎中学校	(災害復旧) 移転	用地、設計等・工事 ★工事 移転完了まで仮設校舎を使用									

社会資本の復旧・復興ロードマップ【大船渡市5/5】

基準日：平成28年3月31日（平成28年4月26日公表）

命を守り、夢を育むまちづくりと防災に協働するまち大船渡

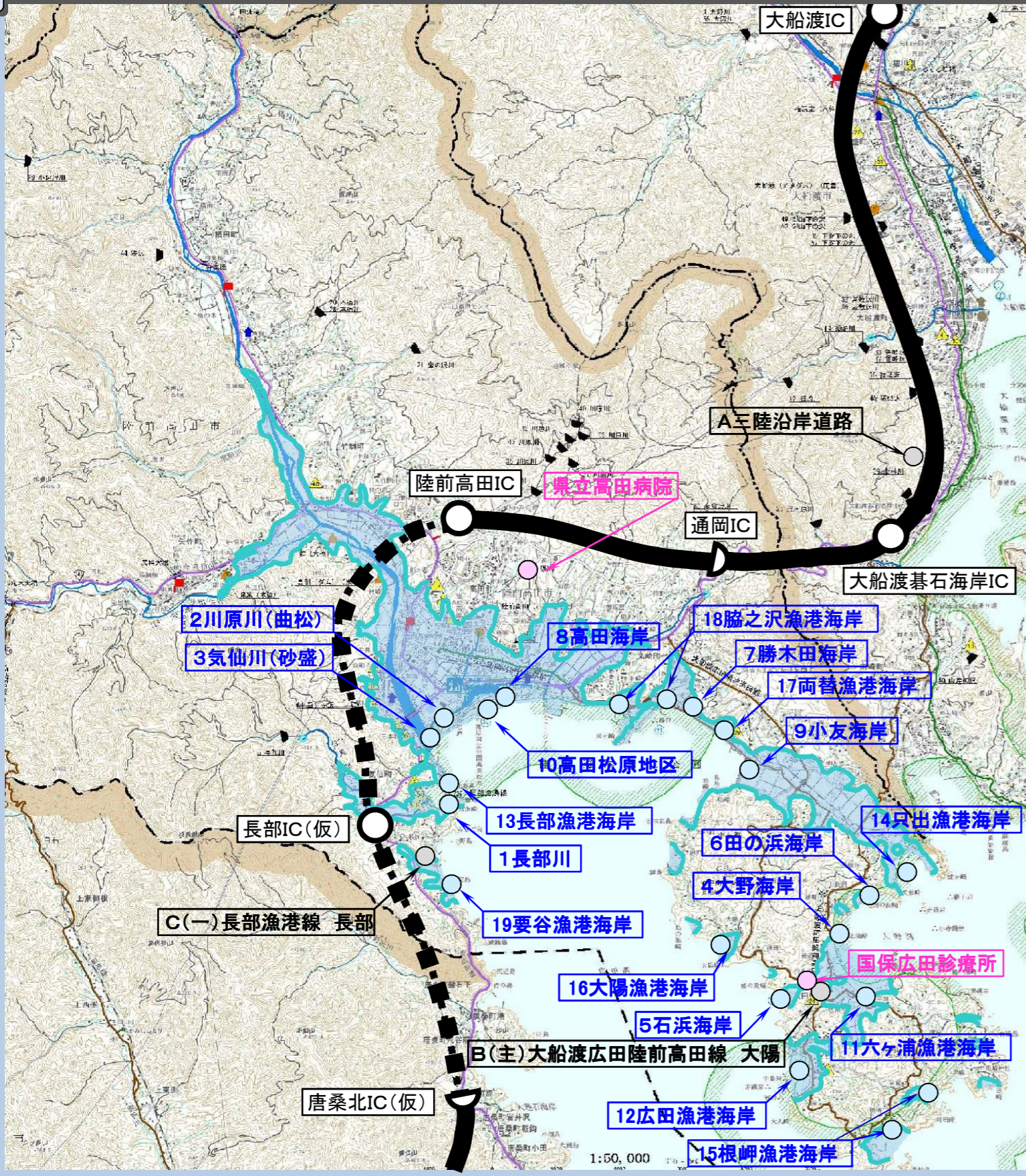


分野区分	細分項目等	事業主体	路線・箇所名等	事業概要	年度別整備スケジュール									
					第1期 (基礎復興期間)			第2期 (本格復興期間)				第3期 (更なる展開への連結期間)		
					H23	H24	H25	H26	H27	H28	H29	H30		
県	漁港		① 根白漁港	(漁港災害) 防波堤L=748m、岸壁L=638m 他						■H28.3完成				
			② 崎浜漁港	(漁港災害) 防波堤L=721m、岸壁L=827m 他						■H28.3完成				
			③ 越喜来漁港	(漁港災害) 防波堤L=580m、岸壁L=436m 他						■H28.3完成				
			④ 綾里漁港	(漁港災害) 防波堤L=402m、岸壁L=1,102m 他						■H28.3完成				
			⑤ 大船渡漁港	(漁港災害) 防波堤L=1,263m、岸壁L=3,512m 他						★工事				
			⑥ 門の浜漁港	(漁港災害) 防波堤L=907m、岸壁L=575m 他						■H28.3完成				
市	漁港		⑦ 千歳漁港	(漁港災害) 防波堤L=212m、岸壁L=108m 他						★工事				
			⑧ 扇洞漁港	(漁港災害) 防波堤L=125m、岸壁L=23m 他					■H26.3完成					
			⑨ 吉浜漁港	(漁港災害) 防波堤L=223m、岸壁L=185m 他						★工事				
			⑩ 増館漁港	(漁港災害) 防波堤L=137m、岸壁L=15m 他						★工事				
			⑪ 小壁漁港	(漁港災害) 岸壁L=44m 他						■H27.3完成				
			⑫ 泊漁港	(漁港災害) 防波堤L=283m、岸壁L=202m 他						■H28.3完成				
			⑬ 鬼沢漁港	(漁港災害) 防波堤L=329m、岸壁L=209m 他						■H26.12完成				
			⑭ 小石浜漁港	(漁港災害) 防波堤L=422m、岸壁L=239m 他						■H28.3完成				
			⑮ 砂子浜漁港	(漁港災害) 防波堤L=176m、岸壁L=247m 他						★工事				
			⑯ 野野前漁港	(漁港災害) 防波堤L=781m、岸壁L=484m 他						★工事				
			⑰ 小路漁港	(漁港災害) 防波堤L=162m、岸壁L=65m 他						■H27.9完成				
			⑱ 合足漁港	(漁港災害) 防波堤L=81m、岸壁L=45m 他						■H27.10完成				
			⑲ 長崎漁港	(漁港災害) 防波堤L=482m、岸壁L=475m 他						★工事				
			⑳ 蛸ノ浦漁港	(漁港災害) 防波堤L=239m、岸壁L=972m 他						★工事				
			㉑ 碁石漁港	(漁港災害) 防波堤L=123m、岸壁L=104m 他						■H27.3完成				
			㉒ 泊里漁港	(漁港災害) 防波堤L=211m、岸壁L=248m 他						■H28.3完成				

社会資本の復旧・復興ロードマップ【陸前高田市1/4】

基準日：平成28年3月31日（平成28年4月26日公表）

「海と緑と太陽との共生・海浜新都市」の創造

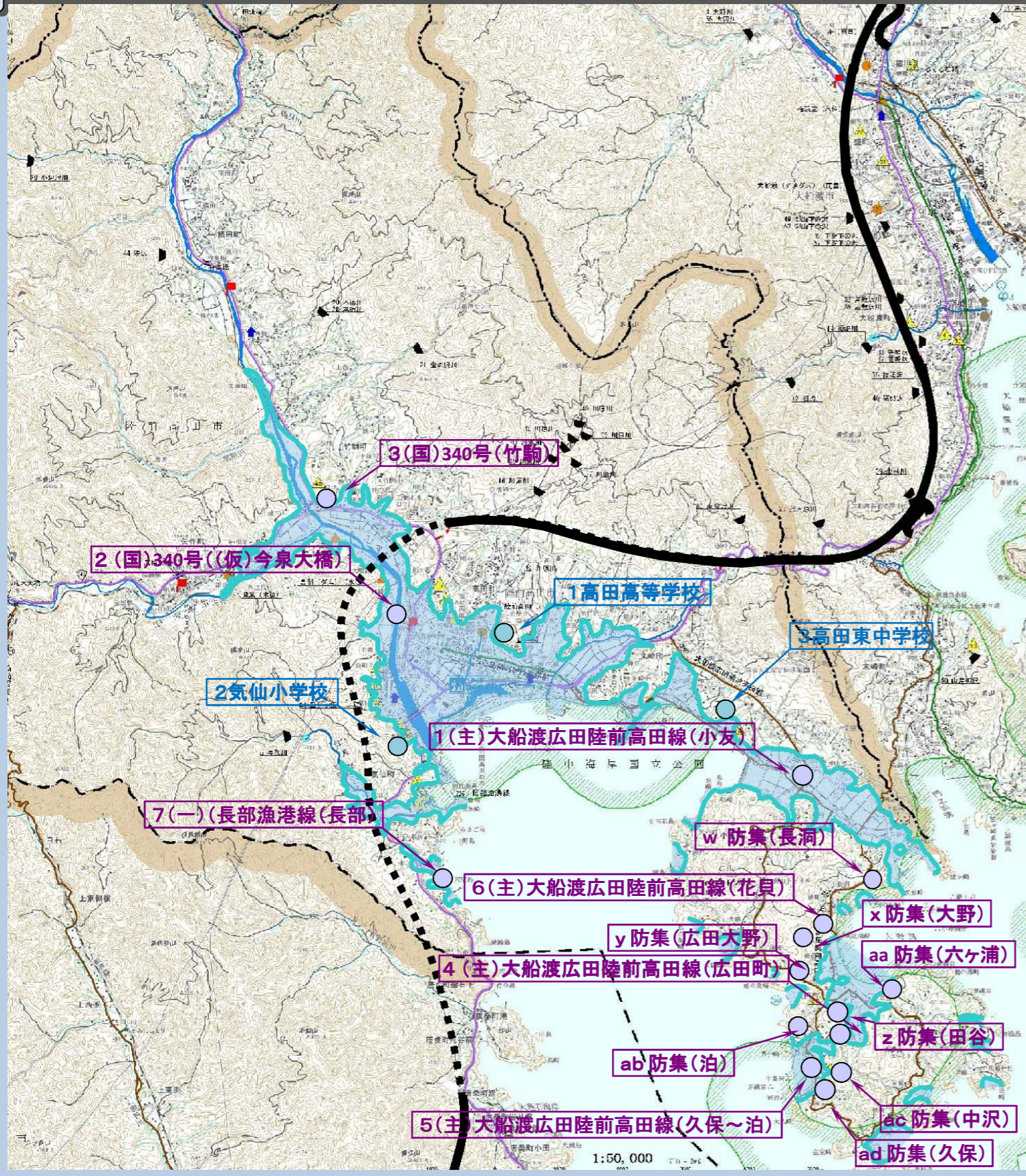


分野区分	細分項目等	事業主体	路線・箇所名等	事業概要	年度別整備スケジュール					
					第1期 (基盤復興期間)			第2期 (本格復興期間)		第3期 (更なる展開への連結期間)
					H23	H24	H25	H26	H27	H28
海岸保全施設	一般海岸	県	1 長部川	(三陸高潮) 水門N=1基他	用地、設計等	★工事				
			2 川原川(曲松)	(災害復旧) 護岸工L=3.4km他	用地、設計等	★工事				
			3 気仙川(砂盛)	(災害復旧) 水門N=1基	用地、設計等	★工事 H31完成予定				
			4 大野海岸	(災害復旧) 防潮堤L=0.6km、離岸堤L=0.3km他	用地、設計等	★工事				
			5 石浜海岸	(災害復旧) 防潮堤L=0.2km、離岸堤L=0.12km他	■H26.3完成					
			6 田の浜海岸	(災害復旧) 護岸工L=0.04km、消波工L=0.02km他	■H25.1完成					
			7 勝木田海岸	(災害復旧) 防潮堤L=0.6km他		■H28.3完成				
	農地海岸	市	8 高田海岸	(災害復旧) 防潮堤L=3.9km、水門N=1基、人工リーフL=1.2km他	用地、設計等	★工事				
			9 小友海岸	(海岸保全施設災害) 防潮堤L=0.6km 水門等N=3基	用地、設計等	★工事				
	漁港海岸	市	10 高田松原地区	(治山施設災害) 防潮林林帯(地盤)L=1.3km	用地、設計等	★工事				
			11-1 六ヶ浦漁港海岸	(災害復旧) 防潮堤L=0.7km、水門N=2基 他	用地、設計等	★工事				
			11-2 六ヶ浦(本港地区)	(海岸高潮) 防潮堤L=0.2km、水門N=1基 他	用地、設計等	★工事				
			12-1 広田漁港海岸	(災害復旧) 防潮堤L=1.4km、水門N=10基 他	用地、設計等	★工事				
			12-2 広田(後浜地区)	(海岸高潮) 防潮堤L=0.2km、水門N=1基 他	用地、設計等	★工事				
			13 長部漁港海岸	(災害復旧) 防潮堤L=0.7km、水門N=2基 他	用地、設計等	★工事				
			14 只出漁港海岸	(災害復旧) 防潮堤L=0.9km、水門N=2基 他	用地、設計等	★工事				
			15 根岬漁港海岸	(災害復旧) 防潮堤L=0.5km 他	用地、設計等	★工事				
			16 大陽漁港海岸	(災害復旧) 防潮堤L=0.2km、水門N=2基 他	用地、設計等	★工事				
			17 両替漁港海岸	(災害復旧) 防潮堤L=0.7km、水門N=3基 他	用地、設計等	★工事				
復興道路等	復興関連道路	国	A 三陸沿岸道路	高田道路	■H26.3.23供用開始	★用地買収、工事等				◆H25.2.6起工式
			B(主)大船渡広田陸前高田線	大陽	★用地買収等を行い、順次工事に着手					◆H27.6着工
医療	医科診療所	市	C(一)長部漁港線	長部	■H24.8.24供用開始					
			県立高田病院	病院(RC造) 合同公舎(RC造)	用地、設計等	工事				
			国保広田診療所	診療所施設整備	用地、設計等	工事				

社会資本の復旧・復興ロードマップ【陸前高田市3/4】

基準日：平成28年3月31日（平成28年4月26日公表）

「海と緑と太陽との共生・海浜新都市」の創造



分野区分	細分項目等	事業主体	路線・箇所名等	事業概要	年度別整備スケジュール																	
					第1期 (基盤復興期間)			第2期 (本格復興期間)			第3期 (更なる展開への連結期間)											
					H23	H24	H25	H26		H27		H28		H29	H30							
復興 まちづくり	防災集団移転	市	w 広田地区 (長洞)	対象戸数: 14戸 (民14戸)					■H26.6完成													
			x 広田地区 (大野)	対象戸数: 8戸 (民8戸)							■H27.2完成											
			y 広田地区 (広田大野)	対象戸数: 18戸 (民18戸)								■H27.1完成										
			z 広田地区 (田谷)	対象戸数: 34戸 (民34戸)									■H27.3完成									
			aa 広田地区 (六ヶ浦)	対象戸数: 8戸 (民8戸)							■H26.6完成											
			ab 広田地区 (泊)	対象戸数: 25戸 (民25戸)										■H27.5完成								
			ac 広田地区 (中沢)	対象戸数: 9戸 (民9戸)							■H25.12完成											
			ad 広田地区 (久保)	対象戸数: 7戸 (民7戸)									■H26.7完成									
まちづくり 連携道路	県	1 (主)大船渡広田陸前高田線	小友		★測量、設計、用地買収等を行い、順次工事に着手 ◆H27.3着工																	
		2 (国)340号	(仮)今泉大橋・大石沖		測量、設計、用地買収等を行い、順次工事に着手																	
		3 (国)340号	竹駒		★用地買収等を行い、順次工事に着手 ◆H27.3着工																	
		4 (主)大船渡広田陸前高田線	広田町		★工事 ◆H27.2着工																	
		5 (主)大船渡広田陸前高田線	久保～泊		★用地買収等を行い、順次工事に着手 ◆H27.10着工																	
		6 (主)大船渡広田陸前高田線	花貝		★工事 ◆H27.1着工																	
		7 (一)長部漁港線	長部		■H27.8.31供用開始																	
教育	高等学校	県	1 高田高等学校	(災害復旧)校舎、第一体育館、第二体育館・柔剣道場・防災対応施設																		
	小学校	市	2 気仙小学校	(災害復旧)移転																		
	中学校	市	3 高田東中学校	(災害復旧)移転																		

1:50,000

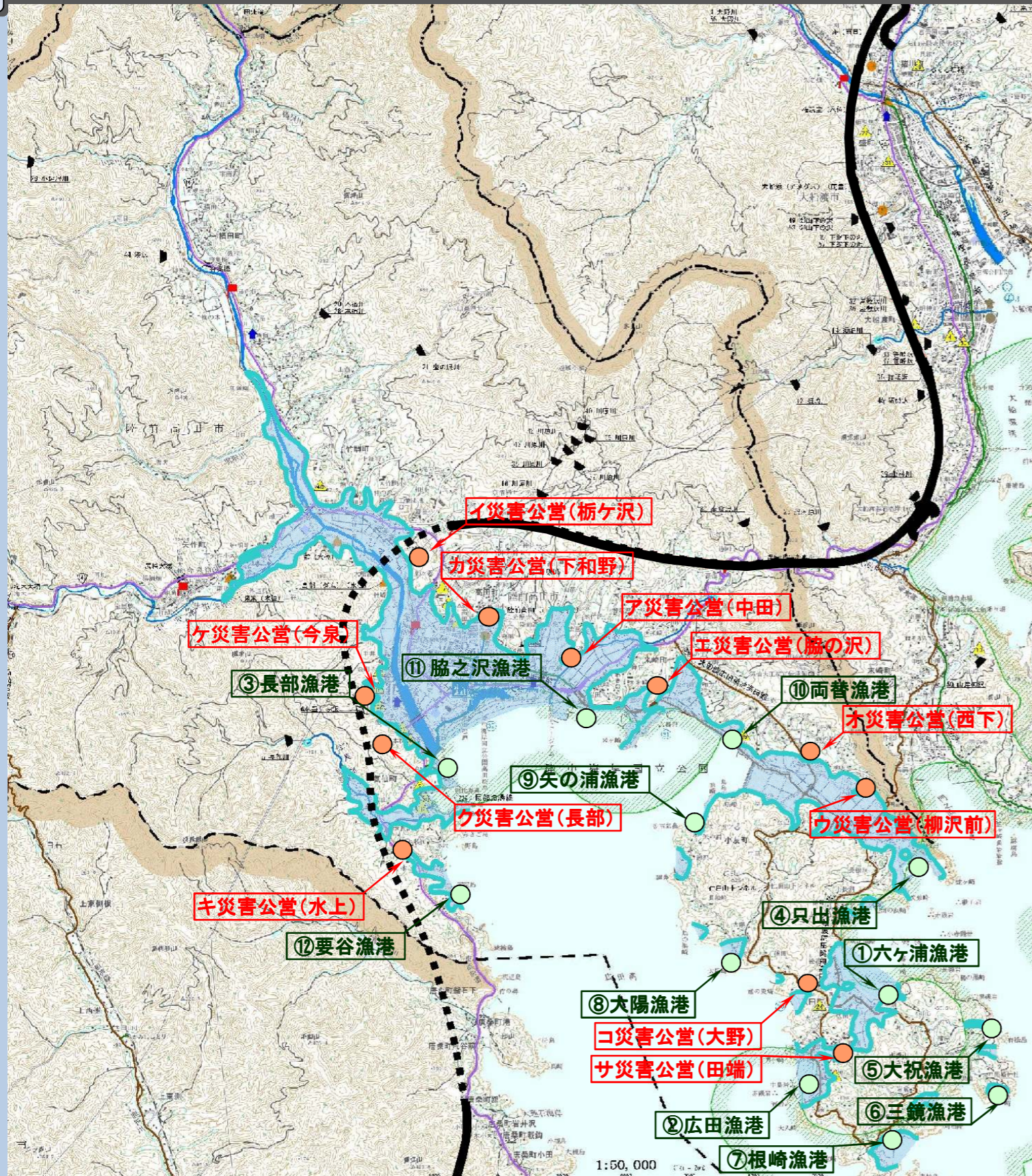
H25 長部小と統合移転完了まで現在の長部小を使用

H25 米崎中、小友中、広田中の3校が統合移転完了まで現在の米崎中を使用

社会資本の復旧・復興ロードマップ【陸前高田市4/4】

基準日：平成28年3月31日（平成28年4月26日公表）

「海と緑と太陽との共生・海浜新都市」の創造

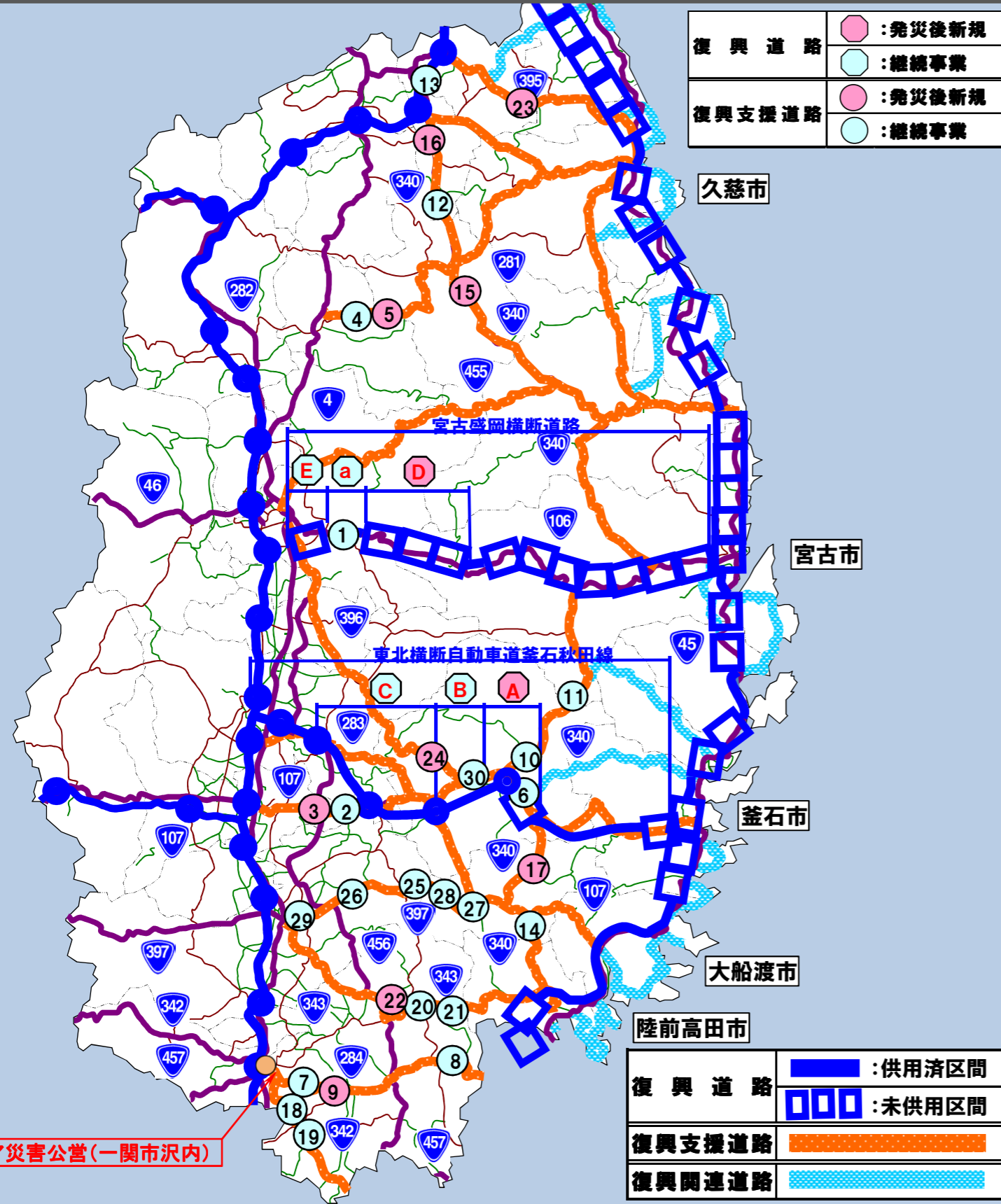


分野区分	細分項目等	事業主体	路線・箇所名等	事業概要	年度別整備スケジュール									
					第1期 (基礎復興期間)			第2期 (本格復興期間)				第3期 (更なる展開への連結期間)		
					H23	H24	H25	H26	H27	H28	H29	H30		
災害公営住宅	直接建設	県	ア 中田 (単独)	RC造8階 戸数:197戸					■H27.9完成					
			イ 柄ヶ沢 (単独)	RC造9階 戸数:301戸			用地、設計等		★工事					
			ウ 柳沢前 (単独)	RC造3階 戸数:28戸				■H27.3完成						
			エ 脇の沢 (単独)	RC造3階 戸数:60戸			用地、設計等			★工事				
			オ 西下 (単独)	RC造4階 戸数:40戸				■H26.12完成						
	設計・施工一括選定	市	カ 下和野 (区:高田地区)	RC造7階 戸数:120戸				■H26.9完成						
			キ 水上 (単独)	RC造3階 戸数:30戸				■H26.12完成						
			ク 長部 (区:今泉地区)	RC造3階 戸数:13戸			用地、設計等			★工事				
			ケ 今泉 (区:今泉地区)	RC造3階 戸数:61戸			用地、設計等			★工事				
			コ 大野 (単独)	RC造3階 戸数:31戸						■H28.3完成				
漁港	漁港	市	① 六ヶ浦漁港	(漁港災害) 防波堤L=601m、 岸壁L=474m 他					■H28.3完成					
			② 広田漁港	(漁港災害) 防波堤L=919m、 岸壁L=1,176m 他					■H28.3完成					
			③ 長部漁港	(漁港災害) 防波堤L=408m、 岸壁L=1,180m 他					■H28.3完成					
			④ 只出漁港	(漁港災害) 防波堤L=332m、 岸壁L=298m 他					■H28.3完成					
			⑤ 大祝漁港	(漁港災害) 防波堤L=99m、 岸壁L=43m 他			用地、設計等			★工事				
			⑥ 三鏡漁港	(漁港災害) 防波堤L=14m、 岸壁L=36m 他			用地、設計等			★工事				
			⑦ 根岬漁港	(漁港災害) 防波堤L=354m、 岸壁L=150m 他					■H28.3完成					
			⑧ 大陽漁港	(漁港災害) 防波堤L=332m、 岸壁L=79m 他					■H28.3完成					
			⑨ 矢の浦漁港	(漁港災害) 防波堤L=136m、 岸壁L=183m 他			用地、設計等			★工事				
			⑩ 両替漁港	(漁港災害) 防波堤L=274m、 岸壁L=254m 他			用地、設計等			★工事				
			⑪ 脇の沢漁港	(漁港災害) 防波堤L=1,149m、 岸壁L=531m 他			用地、設計等			★工事				
			⑫ 要谷漁港	(漁港災害) 防波堤L=556m、 岸壁L=279m 他						■H28.3完成				

社会資本の復旧・復興ロードマップ【その他の市町村】

基準日：平成28年3月31日（平成28年4月26日公表）

沿岸12市町村以外の工程表【災害公営住宅・復興道路・復興支援道路】



分野区分	細分項目等	事業主体	市町村名 路線・箇所名等	事業概要	年度別整備スケジュール								
					第1期 (基礎復興期間)		第2期 (本格復興期間)		第3期 (更なる展開への連結期間)				
災害公営住宅	直接建設	市	一関市 沢内 (単独)	RC造3階 戸数:27戸	H23	H24	H25	H26	H27	H28	H29	H30	
県事業	直轄事業	復興道路	A 遠野市	遠野道路 (遠野住田～遠野)	★用地買収、工事等 ◆H25.6.16起工式								
			B 遠野市	遠野～宮守	■H27.12.5供用開始								
			C 遠野市 ～花巻市	宮守～東和	■H24.11.25供用開始								
			D 宮古市 ～盛岡市	区界道路 (区界～築川)	★用地買収、工事等 ◆H26.8.24起工式								
			E 盛岡市	都南川目道路	★用地買収、工事等 ※川目IC～田の沢IC ■H28.3.12供用開始、田の沢IC～手代森IC H31開通予定								
		復興道路	宮古盛岡横断道路	a 盛岡市	築川道路	■H25.3.10供用開始							
		一般国道106号 (ICへアクセスする道路)	1 盛岡市	川目	■H25.3.10供用開始								
		国道107号	2 奥州市	札押道路	■H23.10.26供用開始								
		国道281号	3 奥州市	梁川～口内	測量、設計、用地買収等を行い、順次工事に着手								
		4 岩手町	大坊	★工事									
		5 岩手町	大坊の2	★用地買収、工事等 ◆H27.10着工									
		国道283号	6 遠野市	上郷道路	■H28.3.31供用開始								
		国道284号	7 一関市	真滝BP	■H24.8.7供用開始								
		8 一関市	室根BP	★工事									
		9 一関市	石法華	測量、設計、用地買収等を行い、順次工事に着手									
	10 遠野市	土淵BP	■H24.7.22一部供用開始 ■H25.12.25供用開始										
	11 遠野市 (宮古市)	立丸峠	◆H26.3着工 ★工事										
	12 九戸村	泥ノ木	■H27.1.16供用開始										
	13 軽米町	駒板	◆H27.3着工 ★工事										
	14 住田町	山谷	★用地買収、工事等 ◆H27.9着工										
	15 葛巻町	四日市	■H28.1.26供用開始										
	16 九戸村	長興寺	測量、設計、用地買収等を行い、順次工事に着手										
	17 住田町	葉山～恵蘇	測量、設計、用地買収等を行い、順次工事に着手										
	18 一関市	花泉BP	■H23.11.29一部供用開始 ■H26.8.30供用開始										
	19 一関市	白崖	測量、設計、用地買収等を行い、順次工事に着手										
	20 一関市	大原	■H26.3.28供用開始										
	21 一関市	一ノ通	◆H26.10着工 ★工事										
	22 一関市	洪民	測量、設計、用地買収等を行い、順次工事に着手										
	23 軽米町	赤石峠	◆H28.3着工 ★工事										
	24 遠野市	上宮守	測量、設計、用地買収等を行い、順次工事に着手										
25 住田町	子飼沢	■H25.9.30供用開始											
26 奥州市	分限城～赤金	★工事											
27 住田町	高屋敷	★工事											
28 住田町	津付道路	■H26.10.26供用開始											
29 奥州市	小谷木橋	★用地買収、工事等 ◆H27.9着工											
(一)遠野住田線 (ICへアクセスする道路)	30 遠野市	新里	■H27.12.5供用開始										