

【東日本大震災津波】社会資本の復旧・復興ロードマップ

基準日：令和2年3月31日（令和2年5月11日公表）

策定の趣旨

◆ 被災者の今後の生活設計・再建等に資するよう、県民生活に身近な社会資本の整備に関する情報を定期的に提供

被災者や被災地の事業者が、今後の生活再建・事業再開等を具体的に検討するためには、県民生活に身近な社会資本の復旧・復興の工程についての情報が不可欠です。

また、本格復興の着実な推進を、目に見える形で広く情報発信する必要があります。

このため、県では、県民生活に身近な社会資本（主要8分野）の復旧・復興事業の動きや今後の見通しについて情報提供を行うものです。

なお、記載している工程等は、様々な要因により変更となる可能性があることから、定期的に最新のデータに更新していきます。

ロードマップの構成

◆ 主要8分野について掲載

- ① 海岸保全施設
- ② 復興まちづくり
- ③ 復興道路等
- ④ 災害公営住宅
- ⑤ 漁港
- ⑥ 港湾
- ⑦ 医療（病院、医科診療所）
- ⑧ 教育（小学校、中学校、高等学校）

◆ 総括と市町村別の2種類で構成

- 1 総括表
 - ① 復旧・復興事業の動き
 - ② 分野別の着工・完成箇所割合
 - ③ 市町村別事業計画掲載箇所一覧
 - ④ 分野別整備スケジュール
 - ⑤（参考）市町村別工程表の見方
- 2 市町村別工程表
 - ① 各事業箇所位置図
 - ② 年度別整備スケジュール
 - ③ 完成箇所数割合
 - ④ 完成箇所一覧表

ロードマップの更新

◆ 更新頻度

9月30日と3月31日を基準日に定め、最新のデータに更新しています。

◆ 工程上の主要課題

- ① 施工条件の変化への対応
- ② 工事区間の一部における用地取得または補償物件への対応
- ③ 工事区間内における他事業又は関係者との調整

予定している工程を達成するためには、上記課題の解決が必要です。

◆ 情報発信

社会資本の復旧・復興ロードマップは、これまでに公表したものと併せ、県のホームページに掲載しています。

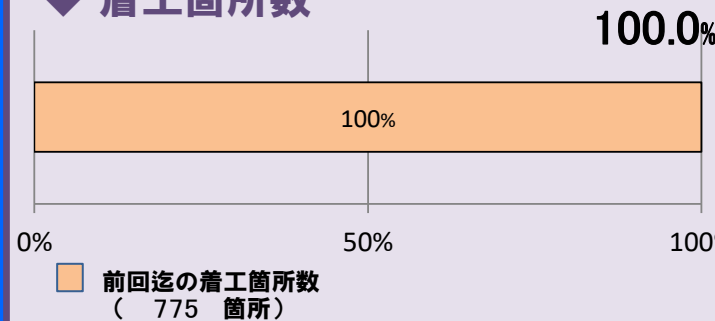
(<https://www.pref.iwate.jp/shinsaifukkou/anzen/machizukuri/1002418/index.html>)

復旧・復興事業の動き

◆ 前回の公表時点（基準日：令和元年9月30日）から、今回の更新までの期間の復興事業の進捗状況を工事の『着工』と『完成』に着目し整理しています。

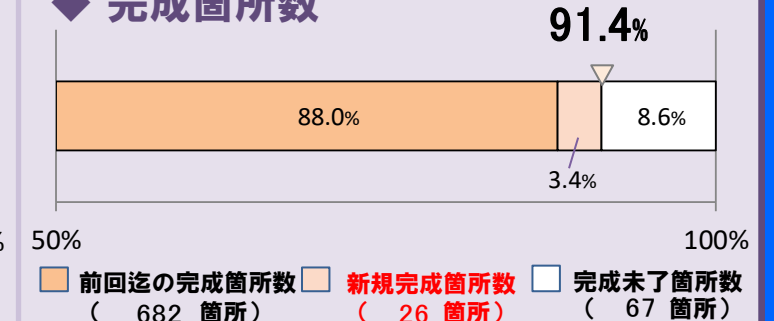
全箇所数：775箇所

◆ 着工箇所数



※ 着工：全箇所着工済み

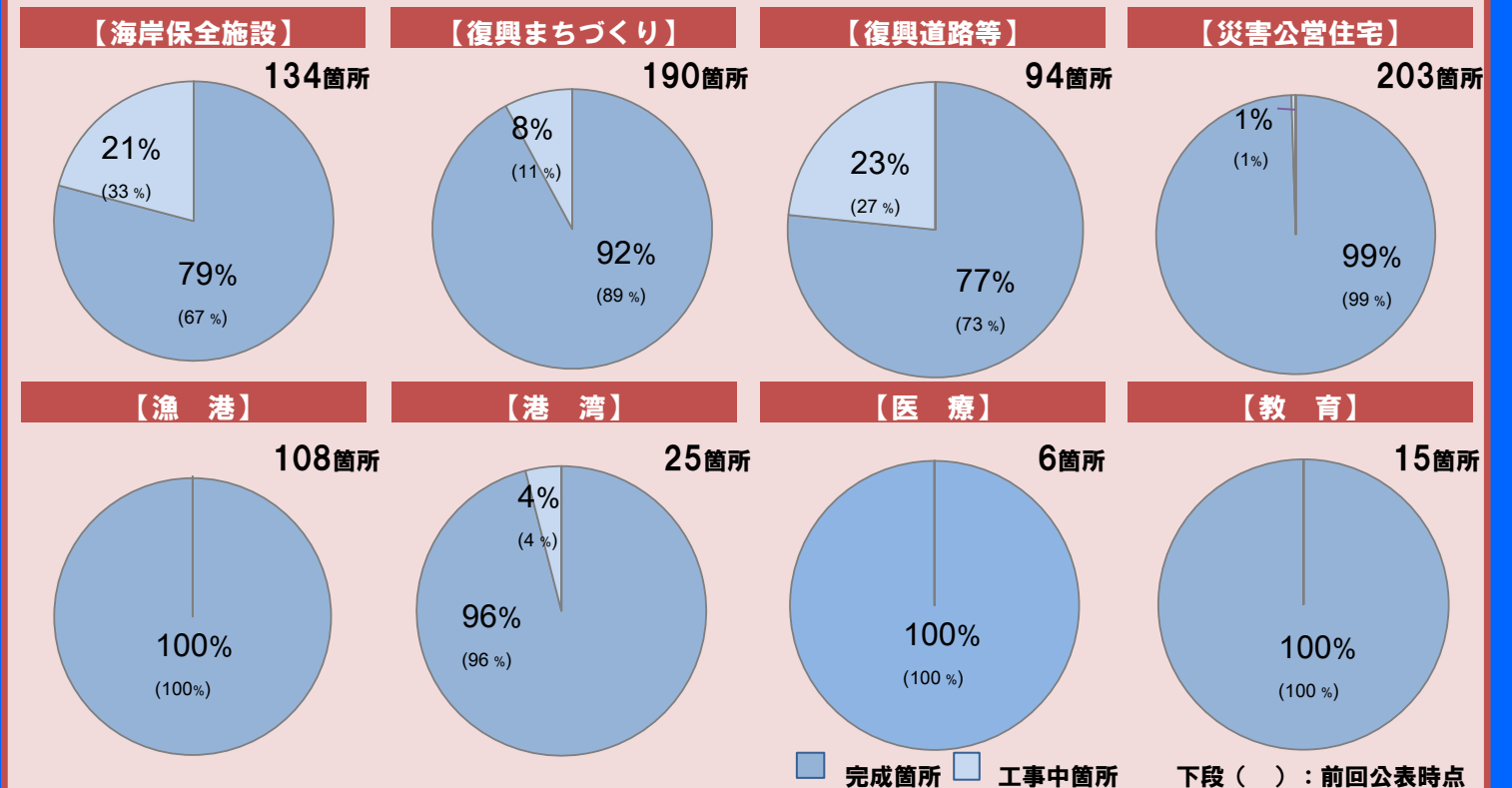
◆ 完成箇所数



※ 完成：3.4ポイント増加し、全箇所の91.4%

分野別の着工・完成箇所割合

◆ 社会資本の主要8分野における分野別の『工事中箇所』及び『完成箇所』の割合を整理しています。



【お問合せ先】岩手県復興局まちづくり・産業再生課（019-629-6931）

【東日本大震災津波】 社会資本の復旧・復興ロードマップ

基準日：令和2年3月31日（令和2年5月11日公表）

市町村別 事業計画掲載箇所一覧（全775箇所）

市町村名	事業主体	海岸保全施設				復興まちづくり										復興道路等						災害公営住宅		漁港	港湾	医療	教育			
		一般海岸 港湾海岸 河川・海岸数	農地海岸 林野海岸 海岸数	漁港海岸 海岸数	計 河川・海岸数	土地区画整理		防災集団移転		漁業集落防災		津波復興 拠点	面整備計		まちづくり 連携道路 箇所数	復興道路		復興支援道路		復興関連道路		箇所数	戸数	漁港数	地区数	箇所数	箇所数			
						地区数	区画数	団地数	区画数	地区数	区画数	地区数	地区数	区画数		路線数	区間・箇所数	路線数	区間・箇所数	路線数	区間・箇所数									
洋野町	県	6	-	1	7	-	-	-	-	-	-	-	-	-	1	三陸沿岸 道路	0	-	-	2	2	-	-	1	4	8	-	-	-	-
	町	-	-	-	-	-	-	-	-	1	14	-	1	14	-		(国)1	-	-	-	-	-	1	4	8	-	-	-	-	-
	計	6	-	1	7	-	-	-	-	1	14	-	1	14	1		1	-	-	-	2	2	1	4	9	2	-	-	-	-
久慈市	県	5	-	1	6	-	-	-	-	-	-	-	-	-	-	三陸沿岸 道路	0	1	1	2	2	-	-	1	4	9	(国)1	-	-	-
	市	-	-	2	2	-	-	-	-	4	15	-	4	15	-		(国)2	-	-	-	-	-	3	11	9	(国)1	-	-	-	
	計	5	-	3	8	-	-	-	-	4	15	-	4	15	-		2	1	1	2	2	3	11	10	5	-	-	-	-	
野田村	県	6	2	-	8	-	-	-	-	-	-	-	-	-	2	三陸沿岸 道路	0	-	-	1	2	2	26	1	-	-	-	-		
	村	-	-	-	-	1	124	2	38	2	15	-	5	177	-		(国)1	-	-	-	-	4	74	2	-	-	-	-		
	計	6	2	-	8	1	124	2	38	2	15	-	5	177	2		1	-	-	-	1	2	6	100	3	-	-	-	-	
普代村	県	4	-	-	4	-	-	-	-	-	-	-	-	-	-	三陸沿岸 道路	0	-	-	1	1	-	-	2	-	-	-	-		
	村	-	-	-	-	-	-	-	-	1	-	-	1	-	-		(国)3	-	-	-	-	-	-	3	-	-	-	-		
	計	4	-	-	4	-	-	-	-	1	-	-	1	-	-		3	-	-	-	-	-	-	5	-	-	-	-		
田野畑村	県	2	-	1	3	-	-	-	-	-	-	-	-	-	3	三陸沿岸 道路	0	-	-	1	3	-	-	1	-	-	-	-		
	村	-	-	1	1	-	-	-	-	2	61	-	2	61	-		(国)3	-	-	-	-	5	63	3	-	-	-	-		
	計	2	-	2	4	-	-	-	-	2	61	-	2	61	3		3	-	-	-	-	5	63	4	-	-	-	-		
岩泉町	県	2	-	1	3	-	-	-	-	-	-	-	-	-	-	三陸沿岸 道路	0	2	3	-	-	-	-	1	1	-	-	-		
	町	-	-	1	1	-	-	-	-	1	59	-	1	59	-		(国)1	-	-	-	-	2	51	1	-	1	2			
	計	2	-	2	4	-	-	-	-	1	59	-	1	59	-		1	2	3	-	-	2	51	2	1	1	2			
宮古市	県	13	2	1	16	-	-	-	-	-	-	-	-	-	7	三陸沿岸道 路、宮古盛 岡横断道路	1	1	3	3	3	12	349	3	7	-	-			
	市	-	-	3	3	2	410	5	262	9	32	2	18	704	-		(国)7	-	-	-	-	16	417	15	(国)1	1	-			
	計	13	2	4	19	2	410	5	262	9	32	2	18	704	7		8	1	3	3	3	28	766	18	8	1	-			
山田町	県	4	3	4	11	-	-	-	-	-	-	-	-	-	1	三陸沿岸 道路	0	1	1	-	-	8	297	4	-	1	-			
	町	-	-	1	1	5	659	4	388	2	144	1	12	1,191	-		(国)2	-	-	-	-	10	343	2	-	-	1			
	計	4	3	5	12	5	659	4	388	2	144	1	12	1,191	1		2	1	1	-	-	18	640	6	-	1	1			
大槌町	県	2	1	2	5	-	-	-	-	-	-	-	-	-	1	三陸沿岸 道路	0	-	-	1	1	8	413	2	-	1	-			
	町	-	-	-	-	4	967	17	422	4	12	2	27	1,401	-		(国)1	-	-	-	-	36	463	-	-	-	2			
	計	2	1	2	5	4	967	17	422	4	12	2	27	1,401	1		1	-	-	-	1	1	44	876	2	-	1	2		
釜石市	県	6	3	5	14	-	-	-	-	-	-	-	-	-	5	三陸沿岸道 路、東北横 断自動車道 釜石秋田線	0	1	1	3	3	8	373	6	1	-	-			
	市	-	-	7	7	4	1,056	11	124	14	89	2	31	1,269	-		(国)3	-	-	-	-	38	943	9	(国)1	-	4			
	計	6	3	12	21	4	1,056	11	124	14	89	2	31	1,269	5		3	1	1	3	3	46	1,316	15	2	-	4			
大船渡市	県	7	3	5	15	-	-	-	-	-	-	-	-	-	5	三陸沿岸 道路	0	-	-	2	2	10	511	6	6	-	-			
	市	-	-	8	8	1	231	23	366	1	30	1	26	627	-		(国)2	-	-	-	-	17	290	16	(国)1	-	3			
	計	7	3	13	23	1	231	23	366	1	30	1	26	627	5		2	-	-	-	-	27	801	22	7	-	3			
陸前高田市	県	8	2	3	13	-	-	-	-	-	-	-	-	-	7	三陸沿岸 道路	0	-	-	2	2	5	626	3	-	1	1			
	市	-	-	6	6	2	1,464	26	490	-	-	2	30	1,954	-		(国)2	-	-	-	-	6	269	9	-	1	2			
	計	8	2	9	19	2	1,464	26	490	-	-	2	30	1,954	7		2	-	-	-	-	11	895	12	-	2	3			
内陸市町村	県	-	-	-	-	-	-	-	-	-	-	-	-	-	-	東北横断自 動車道、宮 古盛岡横断 道路	1	11	29	-	-	8	232	-	-	-	-			
	市	-	-	-	-	-	-	-	-	-	-	-	-	-	-		(国)5	-	-	-	-	4	78	-	-	-	-			
	計	-	-	-	-	-	-	-	-	-	-	-	-	-	-		6	11	29	-	-	12	310	-	-	-	-			
全体	県	65	16	24	105	-	-	-	-	-	-	-	-	-	32	3路線	2	17	38	18	21	61	2,827	31	21	3	1			
	市町村	-	-	29	29	19	4,911	88	2,090	41	471	10	158	7,472	-		(国)33	-	-	-	-	142	3,006	77	(国)4	3	14			
	計	65	16	53	134	19	4,911	88	2,090	41	471	10	158	7,472	32		35	17	38	18	21	203	5,833	108	25	6	15			

【東日本大震災津波】社会資本の復旧・復興ロードマップ

基準日：令和2年3月31日（令和2年5月11日公表）

分野別 整備スケジュール

分野	概要	年度別整備スケジュール											
		第1期(基礎復興期間)		第2期(本格復興期間)		第3期(更なる展開への連結期間)		国復興期間		R1		R2	
		H23	H24	H25	H26	H27	H28	H29	H30	R1	R2		
一般海岸	○ 45海岸で堤防・水門等の復旧・整備を実施 ○ 20河川で堤防・水門等の復旧・整備を実施	応急対策、施工準備(堤防設計等)										R8完成予定	
農地海岸	○ 16海岸で防潮堤・防災林等の復旧・整備を実施	防潮堤・防災林等の復旧・整備工事										R8完成予定	
漁港海岸	○ 53海岸(県24海岸、市町村29海岸)で防潮堤等の復旧・整備を実施	防潮堤等の復旧・整備工事										R8完成予定	
復興まちづくり	○ 19地区で土地区画整理事業を実施 ○ 88団地で防災集団移転事業を実施 ○ 41地区で漁業集落防災機能強化事業を実施 ○ 10地区で津波復興拠点整備事業を実施	事業準備・住民合意(復興計画策定等)、事業計画手続き(都市計画決定等)、調査、設計等											
	○ 18路線の32区間(箇所)でまちづくりと連携した道路を整備	測量、設計、用地買収等を行い、順次工事に着手(逐次供用開始)											
復興道路	○ 3路線の35区間(箇所)で復興道路を整備	(発災後新規) 測量、設計、用地買収等を行い、順次工事に着手(逐次供用開始)											
		(継続事業) 用地・工事の推進(逐次供用開始)											
復興支線	○ 17路線の38区間(箇所)で復興支線道路を整備	(発災後新規) 測量、設計、用地買収等を行い、順次工事に着手(逐次供用開始)											
		(継続事業) 用地・工事の推進(逐次供用開始)											
復興関連	○ 18路線の21区間(箇所)で復興関連道路を整備	(発災後新規) 測量、設計、用地買収等を行い、順次工事に着手(逐次供用開始)											
		(継続事業) 用地・工事の推進(逐次供用開始)											
災害公営住宅	○ 県及び市町村の全体で5,833戸の災害公営住宅を整備	(県) 用地、設計等										工事(2,827戸の整備を予定)	
		(市町村) 用地、設計等										工事(3,006戸の整備を予定)	
漁港	○ 108漁港(県31漁港、市町村77漁港)で防波堤、岸壁の復旧・整備を実施	応急対策、施工準備(防波堤設計等)											
		防波堤、岸壁等の復旧・整備工事											
港湾	○ 6港湾(重要港湾4港湾、地方港湾2港湾)で湾口防波堤、岸壁、物揚場などの復旧・整備を実施	施工準備											
		湾口防波堤の復旧・整備工事(大船渡港) (宮古港・釜石港) (久慈港) R10完成予定											
医療	○ 県立病院3箇所、市町村立医療診療所3箇所の整備を実施	(県) 建設場所選定、用地、設計等										工事	
		(市町村) 用地、設計等										工事	
教育	○ 県立高等学校1箇所、市町村立小中学校14箇所の整備を実施(協議、調整中のものを含む)	事業準備、住民合意、用地、設計等・工事											

(参考) ロードマップにおける市町村別工程表の見方

分野区分	細分項目等	事業主体	路線・箇所名等	事業概要	年度別整備スケジュール									
					第1期(基礎復興期間)		第2期(本格復興期間)		第3期(更なる展開への連結期間)		国復興期間		R1	
					H23	H24	H25	H26	H27	H28	H29	H30	R1	R2
海岸保全施設	1	〇〇海岸	(災害復旧) 防潮堤L=〇km	用地、設計等										
	3	〇〇海岸	(災害復旧) 防潮堤L=〇km、水門N=〇基	用地、設計等										
	4	〇〇地区	(災害復旧) 防潮堤L=〇km、水門N=〇基	★工事										
	5	〇〇漁港海岸	(災害復旧) 防潮堤L=〇km、水門N=〇基	★工事										
	6	〇〇港海岸	(災害復旧) 防潮堤L=〇km、水門N=〇基	★工事										
	復興道路等	A	〇〇沿岸道路	〇〇道路(〇〇~〇〇)	★用地買収、工事等	◆HO.O.O起工式								
C		国道〇〇号	〇〇	★HO.O.O供用開始	■HO.O.O「〇〇インター線」供用開始									
D(主)		〇〇線	〇〇~〇〇	★測量、設計、用地買収等を行い、順次工事に着手										
復興まちづくり	a	〇〇地区	区域面積:〇ha 対象戸数:〇戸	用地、設計等										
	b	〇〇地区	区域面積:〇ha 対象戸数:〇戸	★工事										
	d	〇〇地区	対象戸数:〇戸(民〇戸・公〇戸)	★工事										
	1	(-)〇〇線	〇〇	測量、設計、用地買収等を行い、順次工事に着手										
災害公営住宅	直接建設	(防:〇〇地区)	戸数:〇戸	★工事										
	①	〇〇漁港	(漁港災害) 防波堤L=〇m、岸壁L=〇m 他	★工事										
漁港	②	〇〇漁港	(漁港災害) 防波堤L=〇m 他	★工事										
	〇〇防波堤	(防波堤整備・直轄災害復旧) 防波堤L=〇m	★工事	◆R10完成目標										
港湾	〇〇地区	(災害復旧) -1.5m物揚場L=〇m、-3.0m物揚場L=〇m	★工事											
			★工事											

■分野区分
県民生活に身近な主要8分野を記載。

■海岸保全施設の細分項目
・港湾海岸は、港湾区域に隣接するなど、港湾管理者が管理する海岸。
・農地海岸は、背後に農地を有する海岸。
・林野海岸は、防潮林などの保安林を有する海岸。
・漁港海岸は、漁港区域に隣接するなど、漁港管理者が管理する海岸。
・一般海岸は、上記以外の海岸のうち、海岸保全区域に指定された海岸。

■工事の着工と完成
工事に着工した箇所は★、完成した箇所は完成年月を表示。

■トピック
復旧工事の完了や復興道路の供用、公営住宅の入居開始等を記載。

■住宅再建の時期
年度ごとの住宅・宅地供給数を記載。
『民』自力再建等の宅地数
『公』災害公営住宅の戸数

■完成の考え方
・海岸保全施設：
津波防護の機能が発現された時期
・まちづくり連携道路、復興道路等：
道路が供用開始された時期
・復興まちづくり(宅地整備を伴うもの)：
住宅が再建可能となった時期

■終期(二重表示)
終期が未定又は令和2年度を越える場合、二重に表示。

■更新箇所
更新前の工事のバーチャートを青点線で表示。

■災害公営住宅の整備手法
・『直接建設』 直接整備を実施
・『設計・施工一括選定』 設計・施工業者を一括選定
・『買取』 民間事業者が建設した公営住宅を買い取り
・『敷地提案型買取』 民間事業者が提案した敷地と共に

社会資本の復旧・復興ロードマップ【洋野町 事業中箇所】

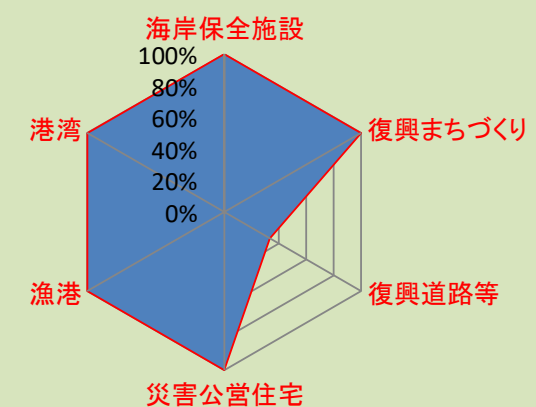
基準日：令和2年3月31日
(令和2年5月11日公表)

海と高原の絆、未来へ 確かな復興



分野区分	細分項目等	事業主体	路線・箇所名等	事業概要	年度別整備スケジュール						国復興期間			
					第1期 (基礎復興期間)			第2期 (本格復興期間)			第3期 (更なる展開への連結期間)		R元	R2
					H23	H24	H25	H26	H27	H28	H29	H30		
3.復興道路等	1.復興道路	1.国	A 三陸沿岸道路 洋野階上道路 (侍浜～階上)	-	★用地買収、工事等 ※洋野～階上 R2(2020)年内 供用予定 ※侍浜～洋野 R2(2020)年度末 供用予定									
3.復興道路等	3.復興関連道路	2.県	C (一)明戸八木線 小田の沢	-	★H31.3着工						★工事			

完成箇所数割合



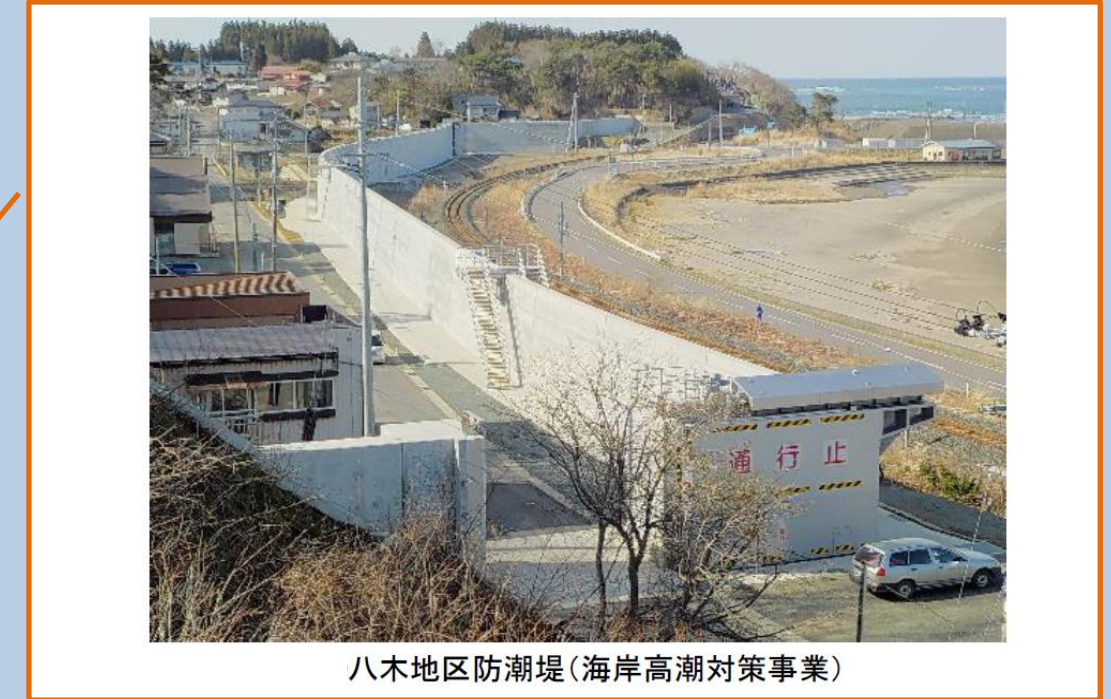
社会資本の復旧・復興ロードマップ【洋野町 完成箇所】

基準日：令和2年3月31日
(令和2年5月11日公表)

海と高原の絆、未来へ 確かな復興

【完成箇所一覧表】

分野区分	細分項目等	事業主体	路線・箇所名等	事業概要	完成又は 供用開始等時期
海岸保全施設	一般海岸	県	1 大谷地海岸	(災害復旧)根固工V=92m ³ 他	H24.12
			2 平内海岸	(災害復旧)消波工L=220m	H25.10
			3 玉川海岸	(災害復旧)護岸L=87m 他	H24.11
			4 小子内海岸	(災害復旧)監視カメラ1台 他	H24.8
			5 原子内海岸	(災害復旧)根固工V=92m ³ 他	H24.5
			6 八木海岸	(海岸高潮)防潮堤L=0.4km、水門等N=3基	H29.12
	漁港海岸	県	7 種市漁港海岸	(災害復旧)陸閘N=1基、水門N=4基	H24.3
復興まちづくり	漁業集落防災	町	a 八木	対象戸数：14戸(民14戸)	H30.3
	まち連携道路	県	1 (一)八木港線 八木		H29.3
復興道路等	復興関連道路	県	B (一)角ノ浜玉川線 玉川		H28.3
災害公営住宅	直接建設	町	ア 八木北(単独)	木造平屋 戸数：4戸	H25.8
漁港	漁港	町	① 種市漁港	(漁港災害)防波堤L=106m 他	H24.9
			② 角浜漁港	(漁港災害)防波堤L=10m	H24.3
			③ 川尻漁港	(漁港災害)護岸N=1式 他	H24.3
			④ 鹿糠漁港	(漁港災害)船揚場L=22m 他	H24.3
			⑤ 戸類家漁港	(漁港災害)船揚場N=1式	H24.3
			⑥ 宿戸漁港	(漁港災害)防波堤L=69m、船揚場L=8m 他	H24.12
			⑦ 小子内漁港	(漁港災害)防波堤L=101m、岸壁L=14m 他	H25.1
			⑧ 有家漁港	(漁港災害)防波堤L=85m 他	H25.1
			⑨ 高家漁港	(漁港災害)防波堤L=45m 他	H24.11
港湾	八木港	県	北港地区	(災害復旧)防波堤L=162m、-4.5m岸壁L=159m 他	H26.3
			南港地区	(災害復旧)第2防波堤L=13m、1号護岸L=57.8m	H26.3



八木地区防潮堤(海岸高潮対策事業)



八木地区の宅地嵩上工事(漁業集落防災機能強化事業)

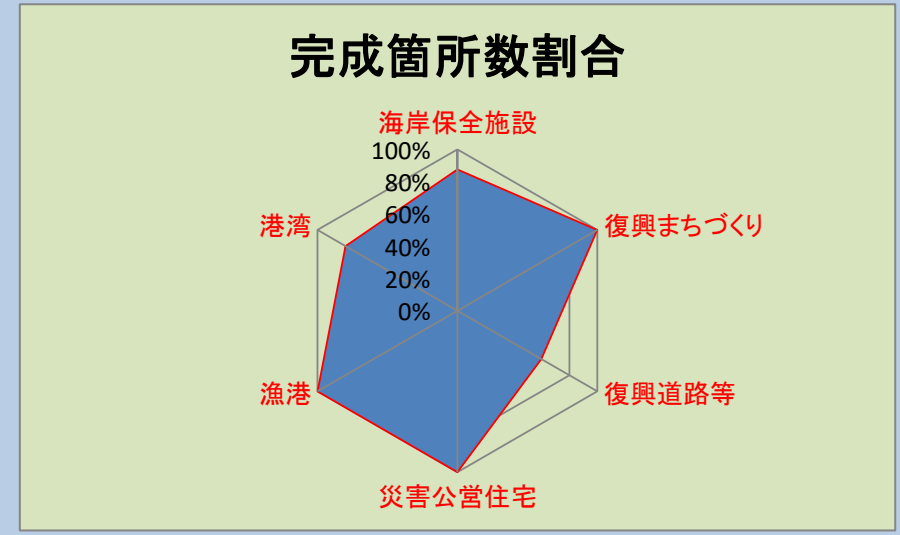
社会資本の復旧・復興ロードマップ【久慈市 事業中箇所】

基準日：令和2年3月31日
(令和2年5月11日公表)

新たな視点による 新たなまちづくり



分野区分	細分項目等	事業主体	路線・箇所名等	事業概要	年度別整備スケジュール									
					第1期 (基礎復興期間)			第2期 (本格復興期間)			第3期 (更なる展開への連結期間)		国復興期間	
					H23	H24	H25	H26	H27	H28	H29	H30	R元	R2
1.海岸保全施設	1.一般海岸	2.県	1 久慈川	(三陸高潮)防波堤L=2.0km	用地設計等	★工事								
3.復興道路等	1.復興道路	1.国	A 三陸沿岸道路 野田久慈道路 (菅代~久慈)	-	◆H25.6.27起工式	★用地買収、工事等								
3.復興道路等	3.関連道路	2.県	D (一)野田長内線 小袖~大尻	-	★工事									
6.港湾	2.久慈港	1.国	湾口防波堤	(防波堤整備)防波堤L=3.800m	★工事									R10完成目標



平22業使、第214-26939号

社会資本の復旧・復興ロードマップ【久慈市 完成箇所】

基準日：令和2年3月31日
(令和2年5月11日公表)

新たな視点による 新たなまちづくり

【完成箇所一覧表】

分野区分	細分項目等	事業主体	路線・箇所名等	事業概要	完成又は 供用開始等時期
海岸保全施設	一般海岸	県	2 夏井川	(三陸高潮)防潮堤L=0.8km	R2.3
			3 久慈港海岸(半崎)	(災害復旧)離岸堤L=0.2km	H24.10
			4 久慈港海岸(諏訪下)	(災害復旧)防潮堤L=2.6km、陸閘N=12基	H28.3
	漁港海岸	市	5 久慈港海岸(玉の脇)	(災害復旧)離岸堤L=0.4km	H24.10
			6 久喜漁港海岸	(災害復旧)防潮堤L=0.7km	H29.3
			7 久慈湊漁港海岸	(災害復旧)防潮堤L=1.2km	H29.3
復興まちづくり	漁業集落防災	市	8 小袖漁港海岸	(災害復旧)防潮堤L=0.3km、水門N=1基	H28.3
			a 久慈湊・大崎	対象戸数：14戸(民9戸・公5戸)	H26.3
			b 元木沢	対象戸数：5戸(民2戸・公3戸)	H25.11
			c 玉の脇	対象戸数：3戸(民3戸)	H25.11
			d 久喜	対象戸数：4戸(民1戸・公3戸)	H25.8
復興道路等	復興道路	国	A 三陸沿岸道路 久慈北道路(久慈北～侍浜)	R2.3	
	支援道路	県	B 国道281号 案内	H29.11	
	関連道路	県	C (一)侍浜夏井線 本波	H24.9	
災害公営住宅	直接建設	市	ア 久慈湊・大崎(漁:久慈湊・大崎地区)	木造、戸数：5戸	H26.3
			イ 元木沢(漁:元木沢地区)	木造、戸数：3戸	H26.3
			ウ 久喜(漁:久喜地区)	木造、戸数：3戸	H25.12
漁港	漁港	市	① 久喜漁港	(漁港災害)防波堤L=162m、岸壁L=93m 他	H25.7
			② 桑畑漁港	(漁港災害)用地N=1式 他	H24.1
			③ 田子の木漁港	(漁港災害)護岸N=1式 他	H23.8
			④ 川津内漁港	(漁港災害)防波堤L=11m 他	H24.3
			⑤ 横沼漁港	(漁港災害)-3m岸壁N=1式 他	H24.3
			⑥ 白前漁港	(漁港災害)防波堤L=29m 他	H24.3
			⑦ 麦生漁港	(漁港災害)物揚場N=1式 他	H24.3
			⑧ 久慈湊漁港	(漁港災害)航路N=1式	H23.9
			⑨ 舟渡漁港	(漁港災害)護岸L=64m 他	H24.5
			⑩ 小袖漁港	(漁港災害)防波堤L=150m 他	H24.7
港湾	久慈港	県	堀込地区	(災害復旧)-4.5m岸壁L=180m、-6.0m岸壁L=497m、-2.0m物揚場L=105m	H26.3
			諏訪下地区	(災害復旧)諏訪下防波堤L=5.0m、外防波堤L=293m、-7.5m岸壁L=281.6m、-10.0m岸壁L=23.7m	H26.3
			玉の脇地区	(災害復旧)外防波堤L=297m、北防波堤L=152m、内防波堤L=95m、物揚場L=51m	H25.10
			半崎地区	(災害復旧)半崎防波堤L=23m、波除堤L=40m、-4.0m物揚場L=69m、船揚場L=48m	H25.11



漁港海岸 久慈湊漁港海岸防潮堤

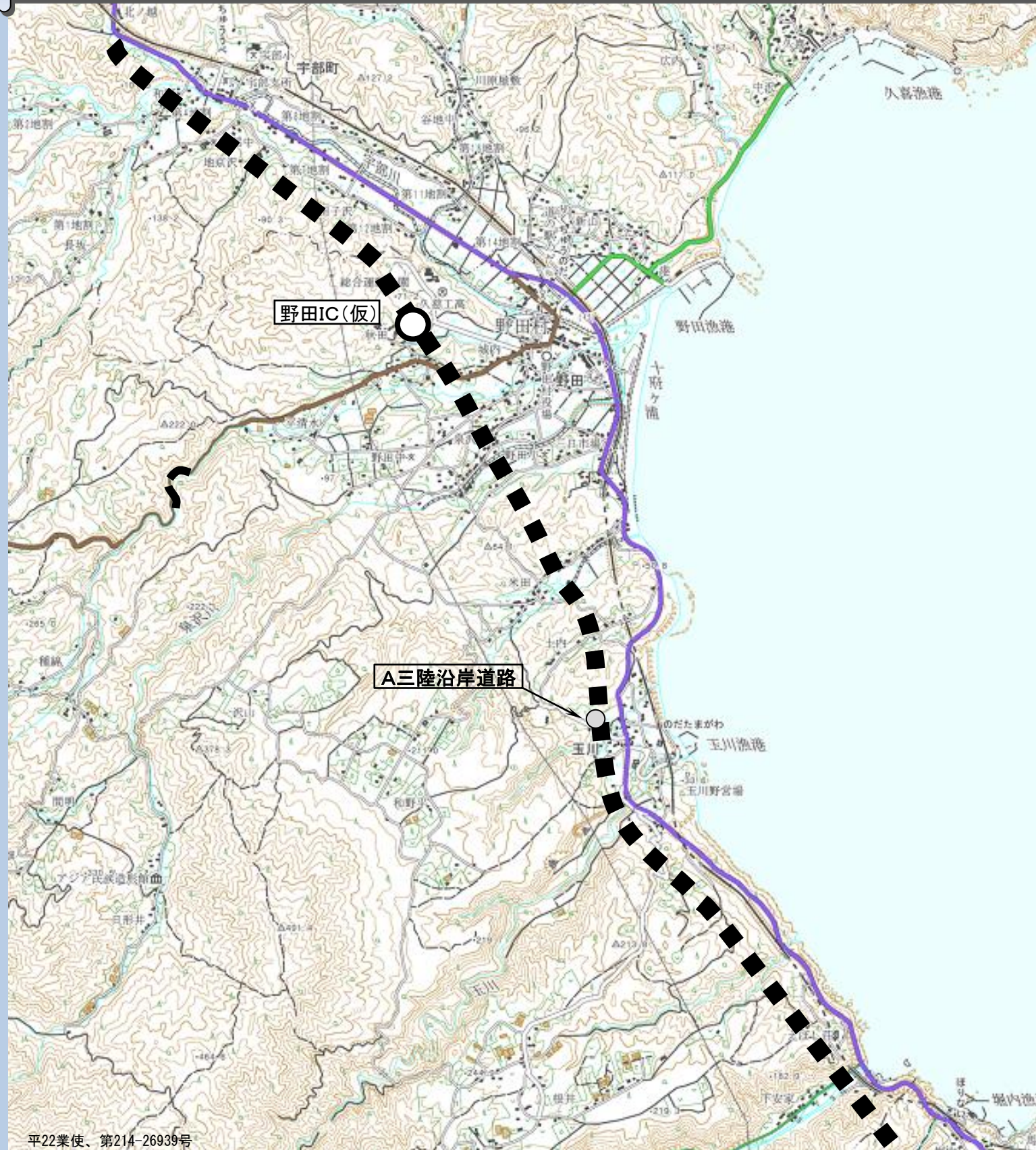


災害公営住宅 久慈湊・大崎地区

社会資本の復旧・復興ロードマップ【野田村 事業中箇所】

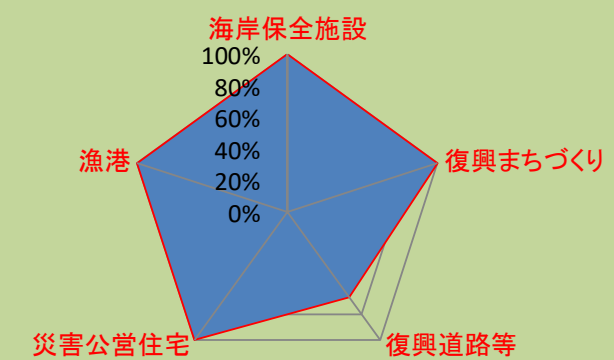
基準日：令和2年3月31日
(令和2年5月11日公表)

安全・安心で活力あるむらづくり



分野区分	細分項目等	事業主体	路線・箇所名等	事業概要	年度別整備スケジュール									
					第1期 (基盤復興期間)		第2期 (本格復興期間)		第3期 (更なる展開への連結期間)		国復興期間			
					H23	H24	H25	H26	H27	H28	H29	H30	R元	R2
3.復興道路等	1.復興道路	1.国	A 三陸沿岸道路 野田久慈道路 (菅代～久慈)	-	◆H25.6.27起工式						★用地買収、工事等			

完成箇所数割合



社会資本の復旧・復興ロードマップ【野田村 完成箇所】

基準日：令和2年3月31日
(令和2年5月11日公表)

安全・安心で活力あるむらづくり

【完成箇所一覧表】

分野区分	細分項目等	事業主体	路線・箇所名等	事業概要	完成又は 供用開始等時期
海岸保全施設	一般海岸	県	1 宇部川	(災害復旧)水門設備1式他	H26.3
			2 広内海岸	(災害復旧)防潮堤L=0.2km、水門等N=4基他	H30.3
			3 野田海岸(明内、泉沢)	(災害復旧)水門設備等1式他	H25.3
			4 米田海岸	(災害復旧)防潮堤L=0.4km、水門等N=2基他、(海岸高潮)防潮堤L=0.4km	R2.3
			5 野田玉川海岸	(災害復旧)防潮堤L=0.05km他	H25.5
			6 野田海岸	(海岸高潮)防潮堤L=0.5km、水門等N=1基	H31.3
	農地海岸	県	7 野田海岸	(海岸保全施設災害)防潮堤裏法面A=2,320m ² 、水門操作室N=1棟	H24.8
	林野海岸	県	8 前浜地区	(治山施設災害)防潮堤L=1.3km	H30.3
復興まちづくり	土地区画整理	村	a 城内地区	区域面積:12.9ha、対象戸数:137戸(民124戸・公13戸)	H28.10
	防災集団移転	村	b 城内地区	対象戸数:74戸(民20戸・公54戸)	H27.1
	漁業集落防災	村	c 米田・南浜地区	対象戸数:24戸(民18戸・公6戸)	H25.11
			d 下安家地区	対象戸数:14戸(民13戸・公1戸)	H26.12
	まち連携道路	県	e 中沢地区	対象戸数:2戸(民2戸)	H27.3
復興道路等	関連道路	県	1 (主)野田山形線 野田		H30.12
			2 (一)安家玉川線 下安家		H29.3
災害公営住宅	直接建設	県	B (主)野田山形線 大葛の2		H25.7
			B (主)野田山形線 野田		H30.12
			ア 野田①(単独)	木造2階 戸数:8戸	H25.3
		村	イ 野田②(単独)	木造 戸数:18戸	H26.1
			ウ 城内(区:城内地区)	木造 戸数:13戸	H27.3
			エ 城内(防:城内地区)	木造 戸数:54戸	H28.3
			オ 米田・南浜(防:米田・南浜地区)	木造 戸数:6戸	H26.7
カ 下安家(漁:下安家地区)	木造 戸数:1戸	H26.7			
漁港	漁港	県	① 野田漁港	(漁港災害)防波堤L=125m、岸壁L=307m 他	H26.3
			② 玉川漁港	(漁港災害)防波堤L=132m、岸壁L=50m 他	H24.9
			③ 下安家漁港	(漁港災害)防波堤L=28m 他	H24.9



防災集団移転促進事業(城内地区)



漁業集落防災機能強化事業(下安家地区(嵩上げ))

社会資本の復旧・復興ロードマップ【普代村 事業中箇所】

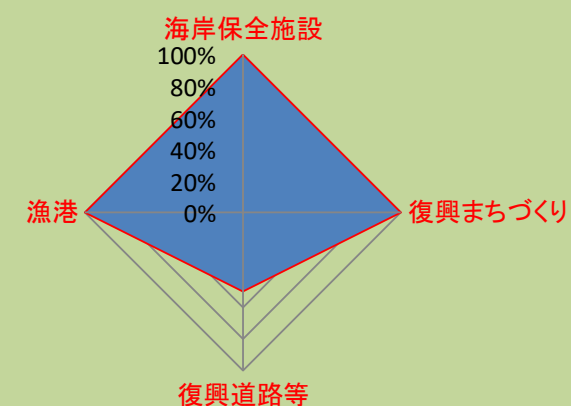
基準日：令和2年3月31日
(令和2年5月11日公表)

あすへの一步 青い海（水産業）の復興へ



分野区分	細分項目等	事業主体	路線・箇所名等	事業概要	年度別整備スケジュール									
					第1期 (基礎復興期間)			第2期 (本格復興期間)			第3期 (更なる展開への連結期間)		国復興期間	
					H23	H24	H25	H26	H27	H28	H29	H30	R元	R2
3.復興道路等	1.復興道路	1.国	A 三陸沿岸道路 野田久慈道路 (普代～久慈)	-	◆H25.6.27起工式 ★用地買収、工事等									
3.復興道路等	1.復興道路	1.国	A 三陸沿岸道路 尾肝要普代道路 (田野畑北～普代)	-	◆H25.11.18起工式 ★用地買収、工事等									

完成箇所数割合



平22業使、第214-26939号

社会資本の復旧・復興ロードマップ【普代村 完成箇所】

基準日：令和2年3月31日
(令和2年5月11日公表)

あすへの一步 青い海（水産業）の復興へ

【完成箇所一覧表】

分野区分	細分項目等	事業主体	路線・箇所名等	事業概要	完成又は 供用開始等時期
海岸保全施設	一般海岸	県	1 宇留部海岸	(災害復旧)水門設備1式 他	H25.10
			2 太田名部海岸	(災害復旧)防潮堤L=0.1km 他	H24.10
			3 宇留部海岸	(県単治水事業)陸閘N=1基	H25.10
			4 太田名部海岸	(海岸危機)陸閘等遠隔操作化N=2基	H28.3
復興まちづくり	漁業集落防災	村	a 堀内、沢地区	避難路	H27.3
復興道路等	復興道路	国	A 三陸沿岸道路 普代道路(普代バイパス)		H25.10
	関連道路	県	B (一)普代小屋瀬線 芦渡の2		H29.1
漁港	漁港	県	① 堀内漁港	(漁港災害)防波堤N=1式 他	H25.10
			② 太田名部漁港	(漁港災害)防波堤L=285m、岸壁L=36m 他	H25.10
			③ 沢漁港	(漁港災害)防波堤L=77m 他	H25.7
		村	④ 白井漁港	(漁港災害)防波堤L=89m、岸壁L=7m 他	H24.6
			⑤ 黒崎漁港	(漁港災害)泊地N=1式	H23.9



堀内地区避難路(漁業集落防災機能強化事業)

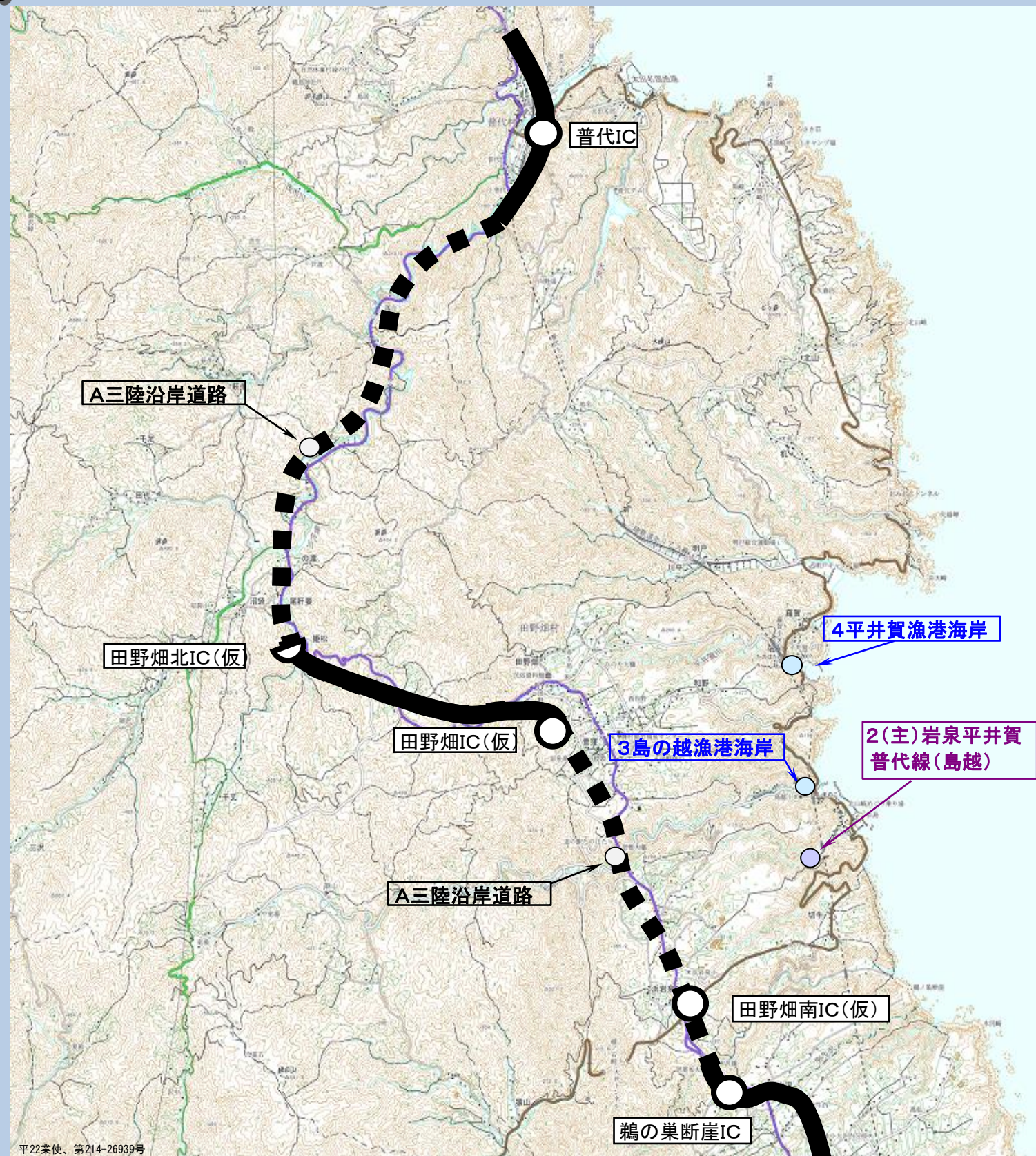


沢地区避難路(漁業集落防災機能強化事業)

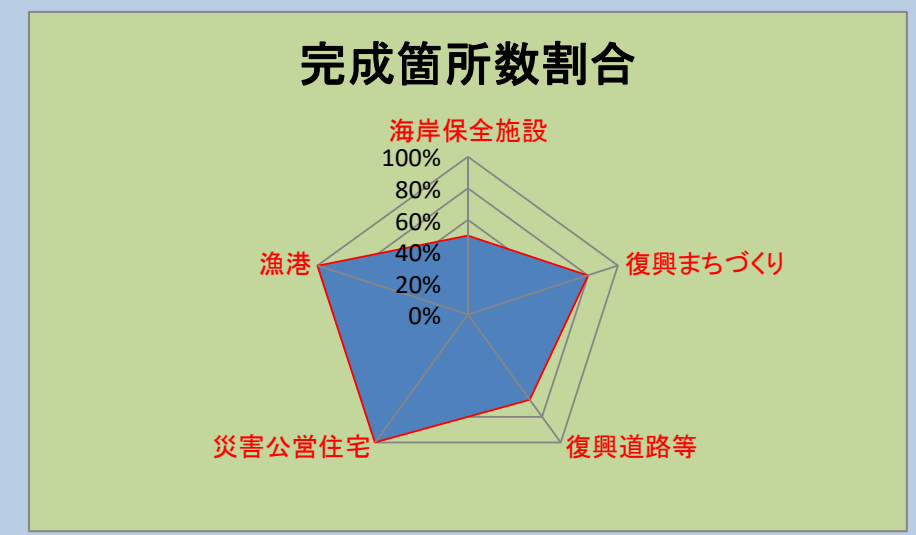
社会資本の復旧・復興ロードマップ【田野畑村 事業中箇所】

基準日：令和2年3月31日
(令和2年5月11日公表)

心をひとつに 未来に向けた復興



分野区分	細分項目等	事業主体	路線・箇所名等	事業概要	年度別整備スケジュール									
					第1期 (基礎復興期間)			第2期 (本格復興期間)			第3期 (更なる展開への連結期間)		国復興期間	
					H23	H24	H25	H26	H27	H28	H29	H30	R元	R2
1.海岸保全施設	4.漁港海岸	2.県	3-1 島の越漁港海岸	(災害復旧) 防潮堤L=0.4km	用地、設計等			★工事						
			3-2 島の越(松前川地区)	(海岸高潮) 防潮堤L=0.1km、水門N=1基	用地、設計等			★工事						
1.海岸保全施設	4.漁港海岸	3.村	4 平井賀漁港海岸	(災害復旧) 防潮堤L=0.4km、水門N=1基	用地、設計等			★工事						
2.復興まちづくり	5.まち連携道路	2.県	2 (主)岩泉平井賀普代線島越	-	◆H26.10着工			★工事						
3.復興道路等	1.復興道路	1.国	A 三陸沿岸道路尾肝普代道路(田野畑北~普代)	-	◆H25.11.18起工式			★用地買収、工事等						
3.復興道路等	1.復興道路	1.国	A 三陸沿岸道路田野畑道路(田野畑南~尾肝要)	-	◆H25.11.7起工式			★用地買収、工事等						



平22業使、第214-26939号

社会資本の復旧・復興ロードマップ【田野畑村 完成箇所】

基準日：令和2年3月31日
(令和2年5月11日公表)

心をひとつに 未来に向けた復興

【完成箇所一覧表】

分野区分	細分項目等	事業主体	路線・箇所名等	事業概要	完成又は 供用開始等時期
海岸保全施設	一般海岸	県	1 嶋之越海岸	(海岸危機)防波堤L=0.04km、水門等N=2基	H27. 3
			2 明戸海岸	(災害復旧)防波堤L=0.4km	H28. 3
復興まちづくり	漁業集落防災	村	a 羅賀地区	対象戸数：50戸(民23戸・公27戸)	H26. 6
			b 島越地区	対象戸数：72戸(民38戸・公34戸)	H26. 2
復興道路等	まち連携道路	県	1 (主)岩泉 平井賀普代線 明戸		H29. 3
			3 (主)岩泉 平井賀普代線 羅賀		H30. 3
	復興道路	国	A 三陸沿岸道路 尾肝要道路		H26. 3
			B (一)田野畑岩泉線 室場		H24. 3
復興道路等	関連道路	県	B (一)田野畑岩泉線 室場の2		H30. 3
			B (一)田野畑岩泉線 一の渡		H31. 3
災害公営住宅	買取	村	ア 拓洋台(漁:羅賀地区)	木造 戸数:20戸	H26.11
			イ 羅賀東(漁:羅賀地区)	木造 戸数:7戸	H26. 3
	直接建設	村	ウ 黎明台(漁:島越地区)	木造 戸数:24戸	H26. 7
			エ 松前沢(漁:島越地区)	木造 戸数:10戸	H25. 7
			オ 西和野(単独)	木造 戸数:2戸	H26. 9
漁港	漁港	村	① 島の越漁港	(漁港災害)防波堤L=1,002m、岸壁L=561m 他	H28. 3
			② 北山漁港	(漁港災害)臨港道路L=155m	H25. 3
			③ 机漁港	(漁港災害)防波堤L=125m、岸壁L=101m 他	H30. 1
			④ 平井賀漁港(平井賀地区、羅賀地区)	(漁港災害)防波堤L=666m、岸壁L=193m 他	H26. 8



拓洋台災害公営住宅



平井賀漁港(羅賀地区)

社会資本の復旧・復興ロードマップ【岩泉町 完成箇所】

基準日：令和2年3月31日
(令和2年5月11日公表)

心はひとつ いのちの海に 未来を拓く岩泉

【完成箇所一覧表】

分野区分	細分項目等	事業主体	路線・箇所名等	事業概要	完成又は 供用開始等時期
海岸保全施設	一般海岸	県	1 小本川	(三陸高潮)防潮堤L=0.2km	H28.3
			2 小本海岸	(災害復旧)防潮堤L=0.3km	H25.3
	漁港海岸	県 町	3 茂師漁港海岸	(災害復旧)防潮堤L=0.1km	H29.3
			4 小本漁港海岸	(災害復旧)防潮堤L=0.2km	H25.3
復興まちづくり	漁業集落防災	町	a 小本地区	対象戸数:59戸(民59戸)	H27.3
復興道路等	復興道路	国	A 三陸沿岸道路 田老岩泉道路(田老北~岩泉龍泉洞)		H30.3
	支援道路	県	B (主)久慈岩泉線 龍泉洞		H24.8
			B (主)久慈岩泉線 大月峠		H28.11
災害公営住宅	直接建設	町	ア 森の越(単独)	木造 戸数:15戸	H25.5
			イ 小本(単独)	木造 戸数:20戸、RC造 戸数:16戸	H26.3
漁港	漁港	県	① 茂師漁港	(漁港災害)防波堤L=493m、岸壁L=280m 他	H27.3
		町	② 小本漁港	(漁港災害)防波堤L=103m、岸壁L=844m 他	H27.3
港湾	小本港	県	小本浜地区	(港湾災害復旧)防波堤L=871m、岸壁L=119m、物揚場L=105m他	H27.9
医療	医科診療所	町	小本診療所	診療所施設整備	H27.12
教育	小学校	町	1 小本小学校	(災害復旧)移転	H28.3
	中学校	町	2 小本中学校	(災害復旧)移転	H28.3



小本小学校・小本中学校(小本小学校及び小本中学校移転復旧事業)

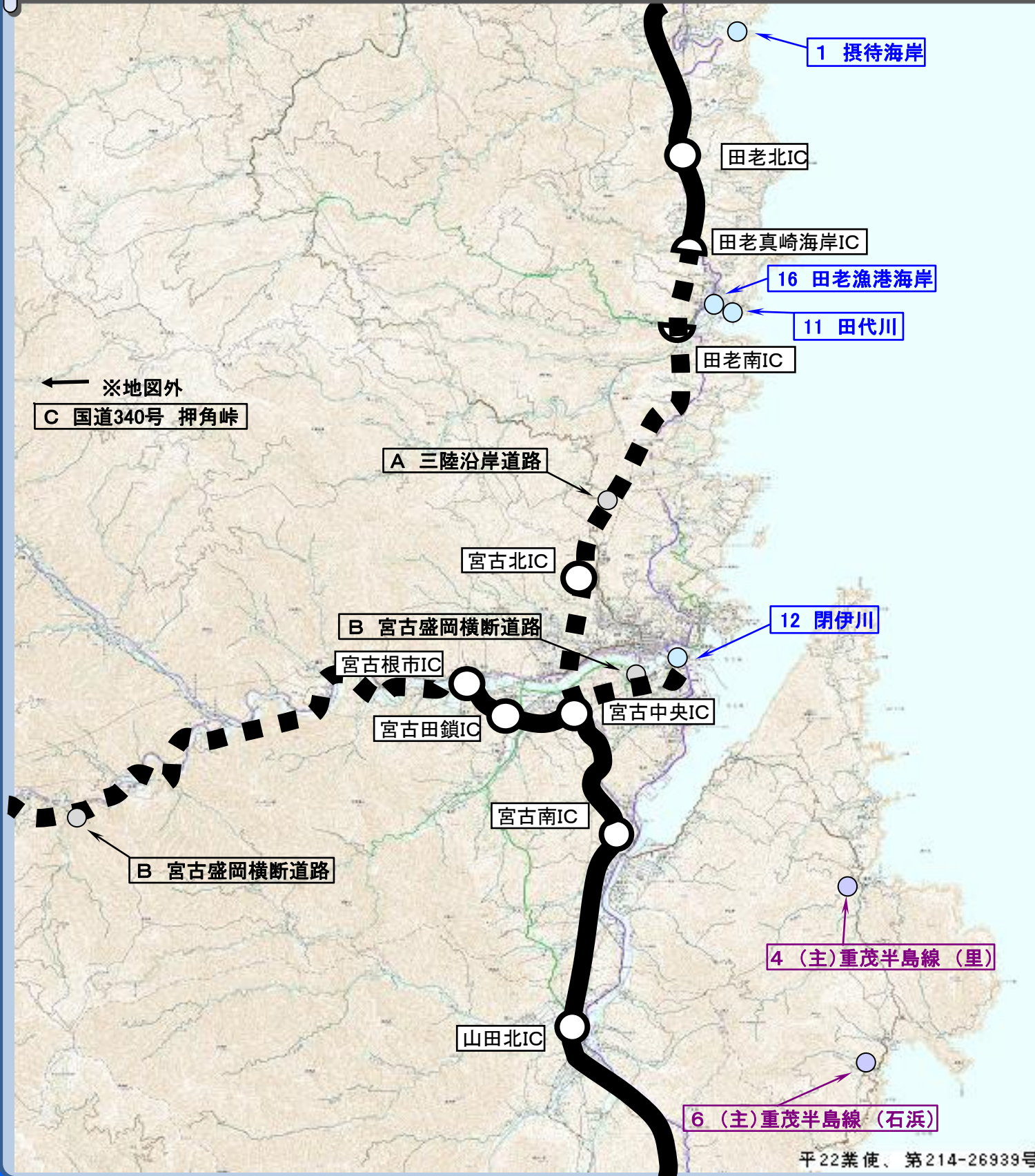


町営住宅小本団地(災害公営住宅整備事業)

社会資本の復旧・復興ロードマップ【宮古市 事業中箇所】

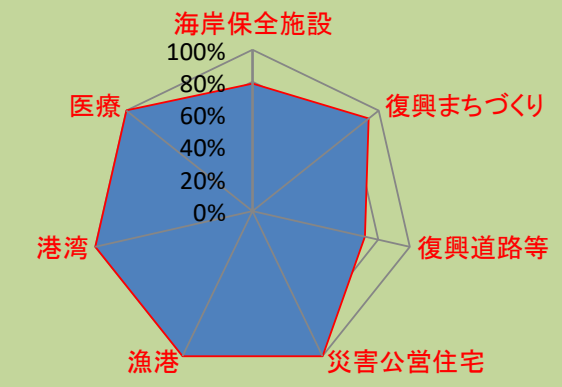
基準日：令和2年3月31日
(令和2年5月11日公表)

市民生活の安定と再建 安全で快適な生活環境の実現



分野区分	細分項目等	事業主体	路線・箇所名等	事業概要	年度別整備スケジュール						国復興期間	
					第1期 (基礎復興期間)			第2期 (本格復興期間)		第3期 (更なる復興への連結期間)	R元	R2
					H23	H24	H25	H26	H27	H28		
1.海岸保全施設	1.一般海岸	2.県	1 摂待海岸	(災害復旧) 防潮堤L=0.1km、 水門N=1基	用地、設計等			★工事				
1.海岸保全施設	1.一般海岸	2.県	11 田代川	(災害復旧) 水門N=1基	用地、設計			★工事				
1.海岸保全施設	1.一般海岸	2.県	12 閉伊川	(災害復旧) 水門N=1基	用地、設計等			★工事			R9.3完成目標	
1.海岸保全施設	4.漁港海岸	2.県	16 田老漁港海岸	(災害復旧) 防潮堤L=1.2km、 水門N=1基	用地、設計等			★工事				
2.復興まちづくり	5.まち連携道路	2.県	4 (主)重茂半島線里	-	◆H27.9着工			★工事				
2.復興まちづくり	5.まち連携道路	2.県	6 (主)重茂半島線石浜	-	◆H28.10着工			★工事				
3.復興道路等	1.復興道路	1.国	A 三陸沿岸道路 宮古老田道路 (宮古中央～田老北)	-	◆H24.11.18起工式			★用地買収、工事等			田老真崎海岸IC～田老北IC H30.3.21供用開始 ※宮古中央IC～田老真崎海岸IC 2020夏頃までに供用予定	
3.復興道路等	1.復興道路	1.国	B 宮古盛岡横断道路 宮古箱石道路 (宮古～箱石)	-	◆H25.11.30起工式			★用地買収、工事等			※宮古市下川井地区 R2.3.30供用開始 藤原～宮古中央 R2(2020)夏頃供用予定 巖目～籠帯、川井～箱石 R2(2020)未供用予定	
3.復興道路等	1.復興道路	1.国	B 宮古盛岡横断道路 平津戸松草道路 (平津戸・岩井～松草)	-	◆H26.8.24起工式			★用地買収、工事等				
3.復興道路等	1.復興道路	1.国	B 宮古盛岡横断道路 区界道路 (区界～築川)	-	◆H26.8.24起工式			★用地買収、工事等				
3.復興道路等	2.支援道路	2.県	C 国道340号 押角峠 ※岩泉町の復興支援 道路・国道340号 押角峠と同一箇所	-	◆H27.8着工			★工事				

完成箇所数割合



平22業使、第214-26939号

社会資本の復旧・復興ロードマップ【宮古市 完成箇所】

基準日：令和2年3月31日
(令和2年5月11日公表)

市民生活の安定と再建 安全で快適な生活環境の実現

【完成箇所一覧表】

分野区分	細分項目等	事業主体	路線・箇所名等	事業概要	完成又は 供用開始等時期		
海岸保全 施設	一般海岸	県	2 田老海岸	(災害復旧)防波堤L=1.0km、水門等N=4基 (海岸危機)水門等遠隔操作化N=1基	H29.3		
			3 神林海岸	(災害復旧)防波堤L=0.7km、水門等N=7基 (海岸危機)陸間等遠隔操作化N=1基	H29.3		
			4 高浜海岸	(災害復旧)防波堤L=1.0km、陸間等N=4基 (港湾高潮)防波堤L=0.9km	H29.3 H30.6		
			5 金浜海岸	(海岸危機)陸間等遠隔操作化N=4基	H29.3		
			6 赤前海岸	(災害復旧)防波堤L=0.8km、樋門N=1基	H30.3		
			7 里海岸	(災害復旧)防波堤L=0.3km、樋門N=1基	H29.12		
			8 宮古港海岸(藤原)	(港湾高潮・災害)防波堤L=2.2km、陸間N=4基	H31.3		
			9 宮古港海岸(高浜)	(災害復旧)防波堤L=0.4km、陸間N=1基	H28.9		
			10 宮古港海岸(鎌ヶ崎)	(港湾高潮)防波堤L=1.6km	R1.9		
			13 津軽石川	(三陸高潮)防波堤L=0.9km	H31.3		
			農地海岸 林野海岸	県	14 宮古大沢海岸	(海岸保全施設災害)防波堤L=0.1km、水門等N=3基	H29.3
					15 摂待地区	(治山施設災害)(防災林造成)防波堤林帯(地盤)L=0.3km	H26.7
			漁港海岸	市	17 宿漁港海岸	(災害復旧)防波堤L=0.2km	H29.6
18 津軽石漁港海岸	(災害復旧)防波堤L=0.6km、水門N=1基	H30.3					
復興まち づくり	防災集団 移転	市	a 田老地区	区域面積:19.0ha対象戸数:220戸(民180戸・公40戸)	H28.3		
			b 鎌ヶ崎・光岸地区	区域面積:23.8ha対象戸数:270戸(民230戸・公40戸)	H30.3		
			c 田老地区	対象戸数:230戸(民159戸・公71戸)	H27.9		
			d 崎山地区(大付)	対象戸数:30戸(民6戸・公24戸)	H25.12		
			e 高浜・金浜地区	対象戸数:52戸(民40戸・公12戸)	H28.3		
			f 法之脇地区(津軽石)	対象戸数:12戸(民12戸)	H26.3		
			g 赤前地区	対象戸数:45戸(民45戸)	H28.3		
			h 津軽石地区	区域面積:約1.2ha	H29.2		
			i 中心市街地地区	区域面積:約1.6ha	H30.7		
			j 摂待地区	対象戸数:3戸(民3戸)	H25.7		
			k 小堀内地区	対象戸数:2戸(民2戸)	H26.3		
			l 浦の沢・追切地区	対象戸数:2戸(民2戸)	H25.3		
			m 音部地区	対象戸数:3戸(民3戸)	H26.7		
			n 重茂地区	対象戸数:21戸(民17戸・公4戸)	H27.3		
			o 千鶴地区	対象戸数:3戸(民3戸)	H25.12		
			p 女遊戸地区	集落道地	H30.1		
			q 石浜地区	対象戸数:2戸(民2戸)	H26.7		
			r 田老野原地区	集落道、用地造成	H29.10		
			まち連携 道路	県	1 (主)重茂半島線 熊の平～堀内		H31.3
2 (主)重茂半島線 堀内～津軽石		H31.3					
3 (一)崎山宮古線 鎌ヶ崎		H29.3					
5 (主)重茂半島線 千鶴		H30.3					
7 (主)重茂半島線 川代		H29.12					

分野区分	細分項目等	事業主体	路線・箇所名等	事業概要	完成又は 供用開始等時期	
復興道路 等	復興道路 等	国	A 三陸沿岸道路 田老岩泉道路(田老北～岩泉龍泉洞)		H30.3	
			A 三陸沿岸道路 宮古道路(宮古中央インター線)		H25.3	
			A 三陸沿岸道路 山田宮古道路(山田～宮古南)		H29.11	
			県	B 宮古盛岡横断道路 宮古西道路		H31.3
			C 国道340号 小国		H25.11	
			C 国道340号 和井内道路		H30.3	
			C 国道340号 立丸峠		H30.11	
			D (主)重茂半島線 白浜～堀内		H27.3	
			E 宮古市道北部環状線 山口		H28.12	
			F (一)津軽石停車場線 津軽石		H31.3	
直接建設	直接建設	県	ア 本町(単独)	RC造8階 戸数:34戸	H27.9	
			イ 西町(単独)	RC造4階 戸数:23戸	H27.6	
			ウ 津軽石(単独)	RC造5階 戸数:35戸	H27.7	
			エ 上村(単独)	RC造4階 戸数:24戸	H28.3	
			オ 上鼻(単独)	RC造4階 戸数:24戸	H27.7	
			カ 八木沢(単独)	RC造5階 戸数:42戸	H27.10	
			キ 佐原(単独)	RC造5階 戸数:50戸	H27.2	
			ク 磯鶏(単独)	S造2階 戸数:30戸	H27.3	
			ケ 宮町(単独)	S造3階 戸数:20戸	H27.3	
			コ 鶴崎町(単独)	S造3階 戸数:20戸	H27.9	
災害公営 住宅	災害公営 住宅	市	サ 実田(単独)	S造3階 戸数:17戸	H27.7	
			シ 西町(その2)(単独)	RC造5階 戸数:30戸	H27.6	
			セ 田老(高台)(防:田老地区)	木造 戸数:36戸	H27.10	
			ソ 田老(高台II)(防:田老地区)	RC造5階 戸数:40戸	H27.11	
			タ 田老(高台I)(防:田老地区)	木造 戸数:35戸	H28.3	
			チ 崎山(防:崎山地区)	RC造4階 戸数:24戸	H27.3	
			ツ 日の出町(単独)	木造2階 戸数:26戸	H27.4	
			テ 港町(区:鎌ヶ崎地区)	RC造5階 戸数:40戸	H27.12	
			ト 黒田町(単独)	RC造5階 戸数:24戸	H27.8	
			ナ 和見町(単独)	RC造5階 戸数:23戸	H27.3	
買取	買取	市	ニ 西ヶ丘(単独)	RC造4階 戸数:24戸	H27.4	
			ヌ 山口(単独)	RC造4階 戸数:23戸	H29.1	
			ネ 高浜(単独)	木造2階 戸数:12戸	H26.4	
			ノ 金浜(防:金浜地区)	木造2階 戸数:12戸	H27.11	
買取	買取	市	ハ 赤前(単独)	木造2階 戸数:14戸	H26.11	
			ヒ 重茂(漁:重茂地区)	木造 戸数:4戸	H27.6	
買取	買取	市	フ 近内①(単独)	RC造5階 戸数:40戸	H26.3	
			ヘ 近内②(単独)	RC造5階 戸数:40戸	H27.3	

分野区分	細分項目等	事業主体	路線・箇所名等	事業概要	完成又は 供用開始等時期			
漁港	漁港	県	① 田老漁港	(漁港災害)防波堤L=689m、岸壁L=1,133m 他	H27.9			
			② 音部漁港	(漁港災害)防波堤L=352m、岸壁L=206m 他	H26.12			
			③ 重茂漁港	(漁港災害)防波堤L=373m、岸壁L=663m 他	H26.12			
			④ 小堀内漁港	(漁港災害)防波堤L=121m、岸壁L=127m 他	H27.3			
			⑤ 青野漁港	(漁港災害)防波堤L=46m 他	H25.10			
			⑥ 小港漁港	(漁港災害)防波堤L=139m 他	H28.3			
			⑦ 堀内漁港	(漁港災害)防波堤L=72m、岸壁L=52m 他	H25.10			
			⑧ 宿漁港	(漁港災害)防波堤L=85m、岸壁L=215m 他	H29.3			
			⑨ 日出島漁港	(漁港災害)防波堤L=526m、岸壁L=320m 他	H29.3			
			⑩ 蛸の浜漁港	(漁港災害)防波堤L=260m 他	H29.3			
			⑪ 津軽石漁港	(漁港災害)防波堤L=196m、岸壁L=50m 他	H26.12			
			⑫ 白浜(宮)漁港	(漁港災害)防波堤L=110m、岸壁L=200m 他	H27.3			
			⑬ 浦の沢漁港	(漁港災害)防波堤L=139m、岸壁L=101m 他	H28.9			
			⑭ 仲組漁港	(漁港災害)防波堤L=157m、岸壁L=145m 他	H26.12			
			⑮ 姉吉漁港	(漁港災害)防波堤L=86m、岸壁L=40m 他	H28.9			
			⑯ 千鶴漁港	(漁港災害)防波堤L=428m、岸壁L=260m 他	H28.3			
			⑰ 石浜漁港	(漁港災害)防波堤L=345m、岸壁L=100m 他	H26.1			
			⑱ 川代漁港	(漁港災害)防波堤L=73m、岸壁L=45m 他	H27.3			
港湾	宮古港	国	竜崎防波堤	(防波堤整備・直轄災害復旧)防波堤L=400m 概成	H30.3			
			出崎地区	(災害復旧)出崎防波堤(2)L=20m	H28.3			
			鎌ヶ崎地区	(災害復旧)閉伊川 -1.5m物揚場L=295m、 -3.0m物揚場L=728m	H30.3			
			日立浜地区	(災害復旧)-4.5m岸壁L=240m、-2.0m物揚場L=101m、 船揚場(1)L=228m、船揚場(2)L=84m	H29.3			
			高浜地区	(災害復旧)防波堤(北)L=250.2m、防波堤(南)L=200m、 -2.0m物揚場(1)、(2)L=200m他	H27.3			
			藤原地区	(災害復旧)船揚場L=50m、埠頭保安設備L=1,250m	H28.3			
			神林地区	(災害復旧)南防波堤L=112m、防波堤L=31m、 -2.0m物揚場L=181m 他	H29.3			
			浄土ヶ浜地区	(災害復旧)防波堤L=89m、-2.0m物揚場L=44m、 さん橋L=70m	H25.7			
			医療	医科 診療所	市	国保田老診療所	診療所施設整備	H28.8



田老三王団地(田老地区防災集団移転促進事業)

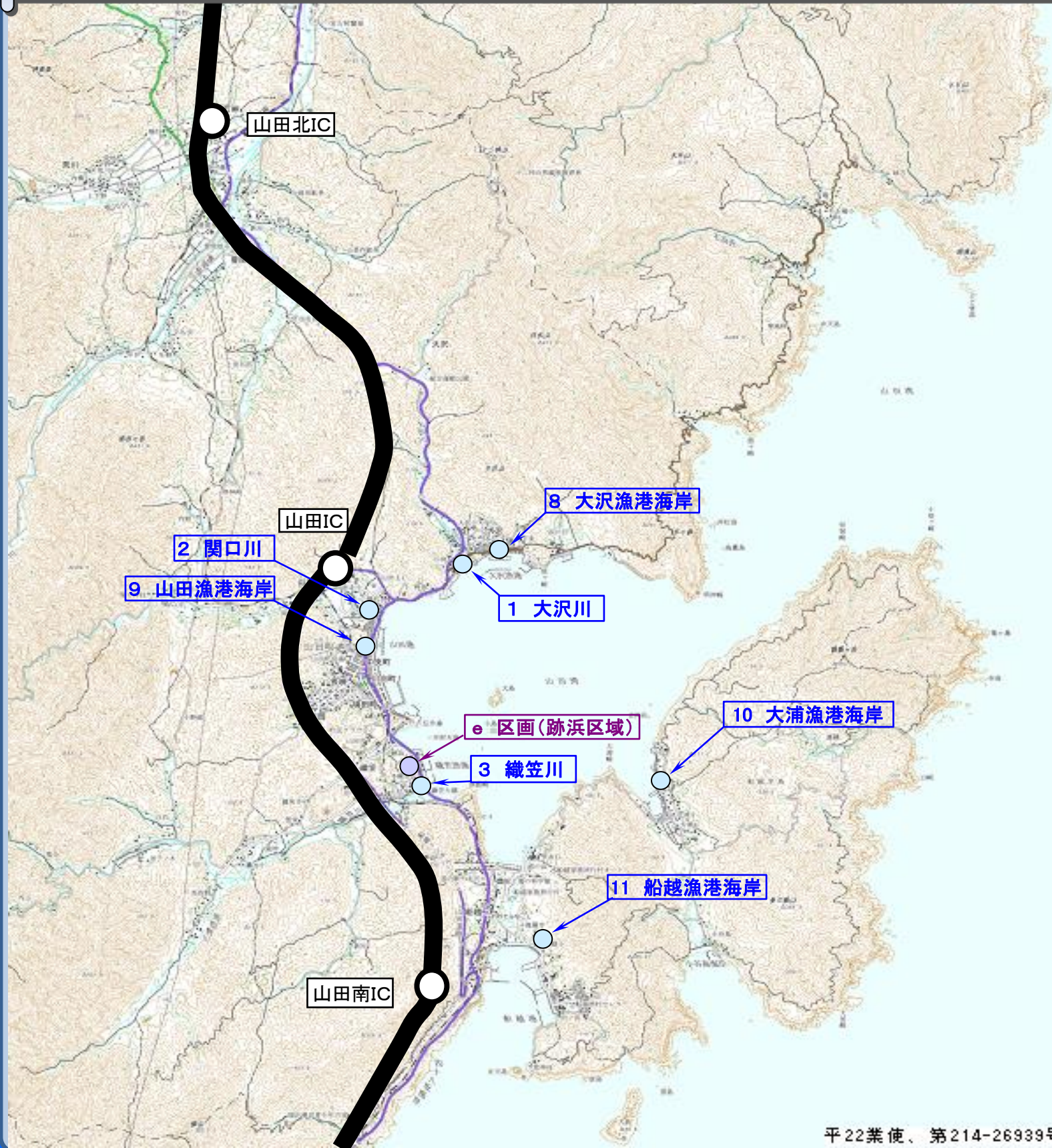


山口災害公営住宅(災害公営住宅整備事業)

社会資本の復旧・復興ロードマップ【山田町 事業中箇所】

基準日：令和2年3月31日
(令和2年5月11日公表)

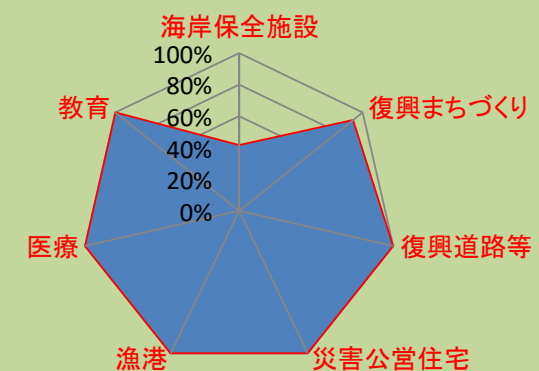
みんなで取り戻す、ひとの笑顔、元気な産業、碧い海とともに暮らす町



平22業使、第214-26939号

分野区分	細分項目等	事業主体	路線・箇所名等	事業概要	年度別整備スケジュール									
					第1期 (基礎復興期間)			第2期 (本格復興期間)			第3期 (更なる展開への連結期間)		国復興期間	
					H23	H24	H25	H26	H27	H28	H29	H30	R元	R2
1.海岸保全施設	1.一般海岸	2.県	1 大沢川	(三陸高潮) 水門N=1基	用地、設計等			★工事						
1.海岸保全施設	1.一般海岸	2.県	2 関口川	(三陸高潮) 水門N=1基	用地、設計等			★工事						
1.海岸保全施設	1.一般海岸	2.県	3 織笠川	(三陸高潮) 水門N=1基	用地、設計等			★工事						
1.海岸保全施設	4.漁港海岸	2.県	8-1 大沢漁港海岸	(災害復旧) 防潮堤L=2.4km	用地、設計等			★工事						
			8-2 大沢(熊ヶ崎地区)他	(海岸高潮) 防潮堤L=0.5km	用地、設計等			★工事						
1.海岸保全施設	4.漁港海岸	2.県	9-1 山田漁港海岸	(災害復旧) 防潮堤L=1.6km、水門N=1基	用地、設計等			★工事						
			9-2 山田(柳沢地区)	(海岸高潮) 防潮堤L=0.6km	用地、設計等			★工事						
1.海岸保全施設	4.漁港海岸	2.県	10 大浦漁港海岸	(災害復旧) 防潮堤L=1.7km	用地、設計等			★工事						
1.海岸保全施設	4.漁港海岸	2.県	11 船越漁港海岸	(災害復旧) 防潮堤L=1.5km	用地、設計等			★工事						
2.復興まちづくり	1.土地区画整理	3.町	e 織笠地区(跡浜区域)	区域面積: 2.5ha	用地、設計等			★工事						

完成箇所数割合



社会資本の復旧・復興ロードマップ【山田町 完成箇所】

基準日：令和2年3月31日
(令和2年5月11日公表)

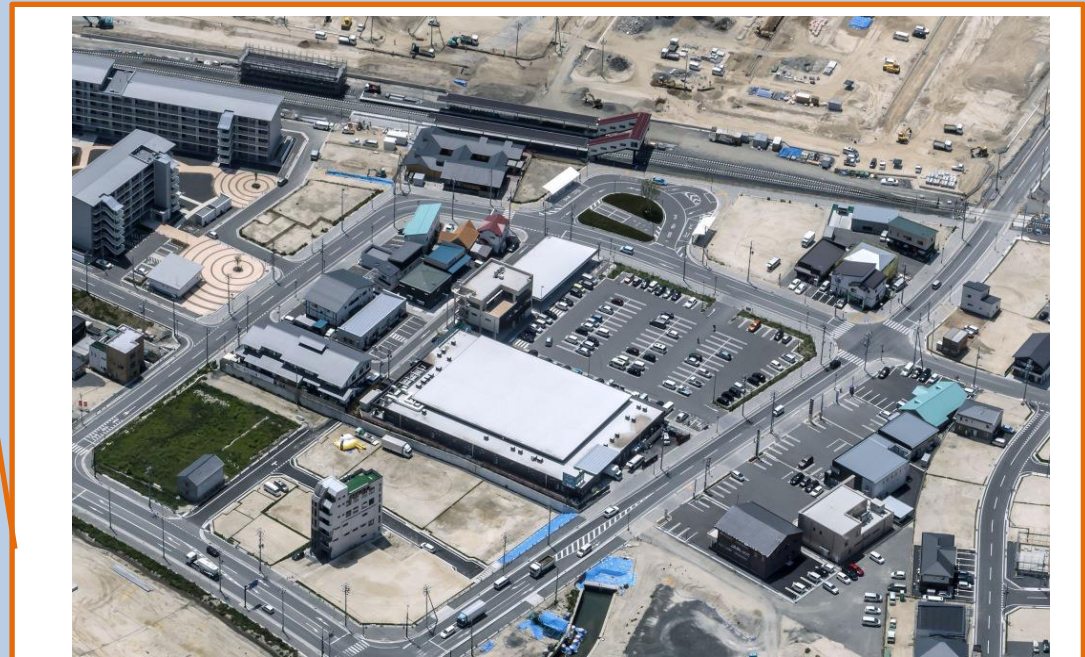
みんなで取り戻す、ひとの笑顔、元気な産業、碧い海とともに暮らす町

【完成箇所一覧表】

分野区分	細分項目等	事業主体	路線・箇所名等	事業概要	完成又は 供用開始等時期
海岸保全 施設	一般海岸	県	4 船越南海岸	(災害復旧)防潮堤L=0.4km	H30.3
	農地海岸	県	5 浦の浜海岸	(海岸保全施設災害)防潮堤L=0.6km、水門等N=1基	H30.3
	林野海岸	県	6 小谷島海岸	(海岸保全施設災害)防潮堤L=0.4km、水門等N=3基	H29.3
	漁港海岸	町	7 浦の浜地区	(治山施設災害)防潮堤L=0.4km	H25.3
				12 織笠漁港海岸	(災害復旧)防潮堤L=1.4km
復興まち づくり	土地区画 整理	町	a 大沢地区	区域面積:6.5ha、対象戸数:139戸(民139戸)	H28.10
			b 山田地区	区域面積:20.3ha、対象戸数:619戸(民473戸、公146戸)	H31.2
			c 織笠地区	区域面積:2.5ha、対象戸数:47戸(民47戸)	H28.5
			d 山田 国道45号周辺地区	区域面積:19.8ha	R1.9
	防災集団移 転	町	f 山田地区	対象戸数:129戸(民93戸・公36戸)	H30.12
			g 織笠地区	対象戸数:170戸(民148戸・公22戸)	H28.5
			h 船越・田の浜地区	対象戸数:210戸(民144戸・公66戸)	H28.8
	i 小谷島地区	対象戸数:3戸(民3戸)	H26.9		
	津波復興 拠点	町	j 山田地区	(中心市街地エリア)区域面積:3.1ha (公共防災エリア)区域面積:3.5ha	H29.3 H30.3
	漁業集落 防災	町	k 大沢地区	対象戸数:151戸(民136戸・公15戸)	H28.8
まち連携道 路	県	l 大浦地区	対象戸数:8戸(民8戸)	H27.6	
1 (主)重茂半島線 大沢～浜川目				R2.3	
復興道路 等	復興道路	国	A 三陸沿岸道路 山田宮古道路(山田～宮古南)		H29.11
	支援道路	県	A 三陸沿岸道路 釜石山田道路		R1.6
災害公営 住宅	直接建設	県	ア 豊間根(単独)	S造3階、戸数:72戸	H26.6
			イ 大沢(単独)	RC造5階、戸数:35戸	H28.3
			ウ 北浜(単独)	RC造4階、戸数:72戸	H28.10
	設計・施工 一括選定	県	オ 妻の神(単独)	RC造4階、戸数:52戸	H27.10
	買取	町	カ 飯岡(防:山田地区)	戸数:36戸	H30.12
			キ 船越第1(防:船越・田の浜地区)	RC造3階、戸数:21戸	H29.11
	直接建設 (県建設分)	町	ク 田の浜(防:船越・田の浜地区)	RC造3階、戸数:18戸	H29.12
			ケ 長林(防:船越・田の浜地区)	木造、戸数:16戸	H29.6
	買取 (県建設分)	町	コ 船越第8(防:船越・田の浜地区)	木造、戸数:11戸	H29.6
			カ 下条団地(単独)	木造、戸数:8戸	H29.3
			シ 山田中央(区:山田地区)	RC造6階、戸数:146戸	H28.9
			ス 大沢小学校脇(漁:大沢地区)	木造、戸数:15戸	H29.3
			セ 織笠跡浜(防:織笠地区)	S造、戸数:22戸	H27.11
			ソ 大浦第1(単独)	木造、戸数:9戸	H28.3
			タ 大浦第2(単独)	木造、戸数:8戸	H29.3
改修	町	チ 柳沢(改修)(単独)	RC造、戸数:49戸	H27.4	
買取	町	テ 長崎第2-1(単独)	RC造、戸数:42戸	H30.2	
		テ 長崎第2-2(単独)	木造、戸数:8戸	H29.11	
漁港	漁港	県	① 大沢漁港	(漁港災害)防波堤L=1,360m、岸壁L=1,417m 他	H27.3
			② 山田漁港	(漁港災害)防波堤L=913m、岸壁L=2,376m 他	H29.3
			③ 大浦漁港	(漁港災害)防波堤L=424m、岸壁L=1,286m 他	H28.3
		町	④ 船越漁港	(漁港災害)防波堤L=1,398m、岸壁L=2,346m 他	H29.3
			⑤ 織笠漁港	(漁港災害)防波堤L=628m、岸壁L=675m 他	H28.3
			⑥ 小谷島漁港	(漁港災害)防波堤L=348m、岸壁L=176m 他	H30.3
医療	病院	県	県立山田病院	病院(RC造)	H28.7
教育	小学校	町	1 船越小学校	(災害復旧)移転	H26.3



織笠漁港海岸防潮堤

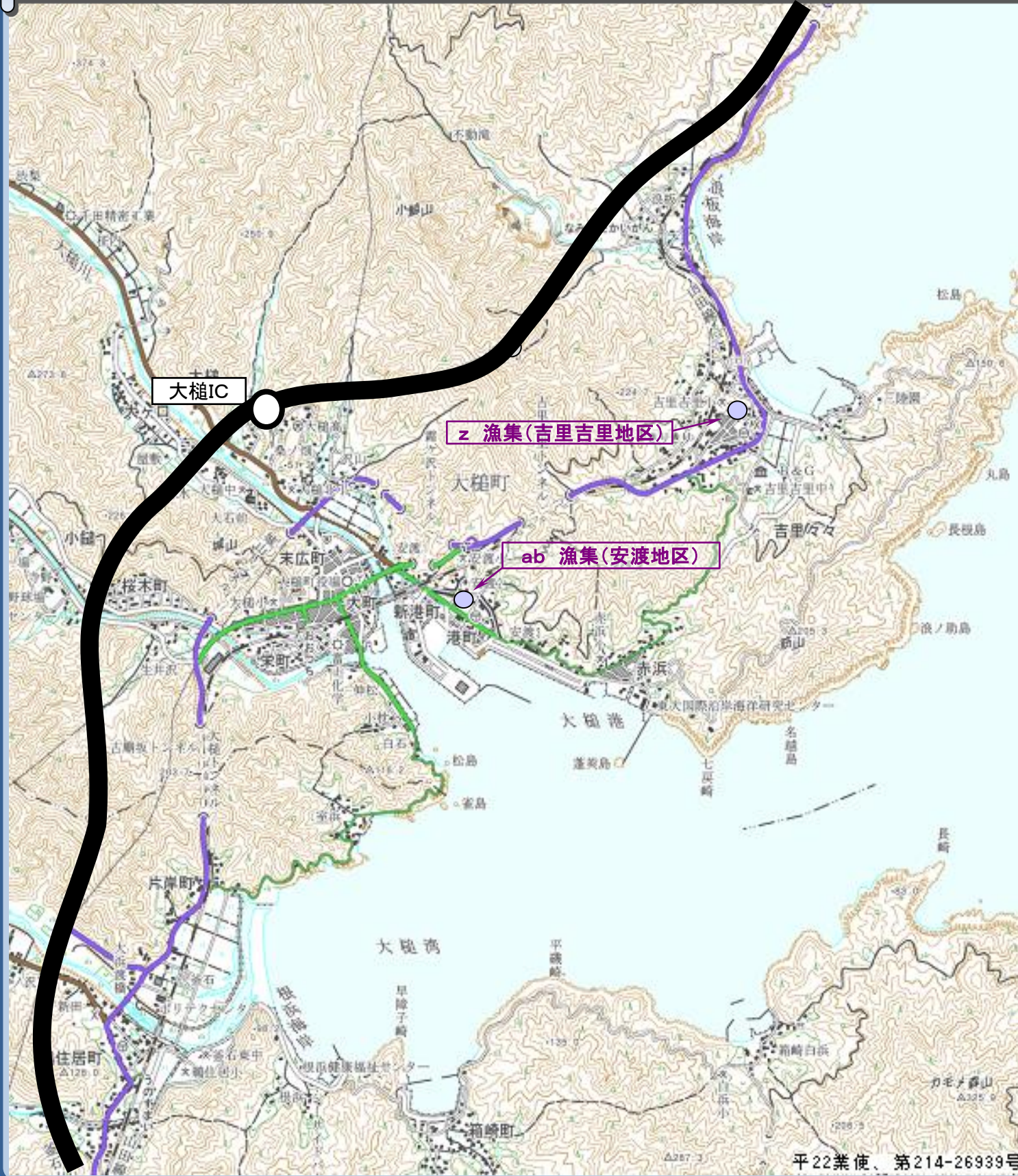


山田地区津波復興拠点整備事業

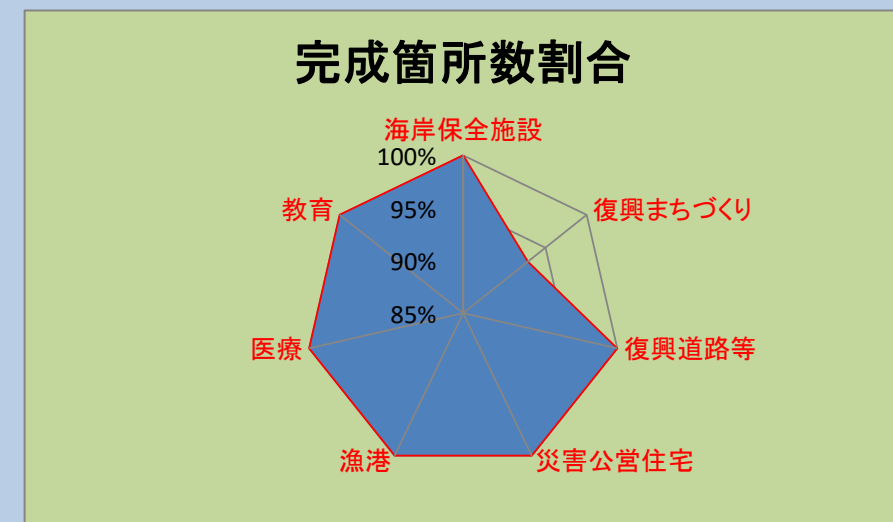
社会資本の復旧・復興ロードマップ【大槌町 事業中箇所】

基準日：令和2年3月31日
(令和2年5月11日公表)

海が見える つい散歩したくなる こだわりのある「美しいまち」



分野区分	細分項目等	事業主体	路線・箇所名等	事業概要	年度別整備スケジュール										
					第1期 (調査復興期間)			第2期 (本格復興期間)			第3期 (更なる展開への連結期間)		国復興期間		
					H23	H24	H25	H26	H27	H28	H29	H30	R元	R2	
2.復興まちづくり	4.漁業集落防災	3.町	z 吉里吉里地区	漁業集落排水施設 他	用地、設計等			★工事							
2.復興まちづくり	4.漁業集落防災	3.町	ab 安渡地区	集落道他	用地、設計等			★工事							



社会資本の復旧・復興ロードマップ【大槌町 完成箇所】

基準日：令和2年3月31日
(令和2年5月11日公表)

海が見える つい散歩したくなる こだわりのある「美しいまち」

【完成箇所一覧表】

分野区分	細分項目等	事業主体	路線・箇所名等	事業概要	完成又は供用開始等時期	分野区分	細分項目等	事業主体	路線・箇所名等	事業概要	完成又は供用開始等時期		
海岸保全施設	一般海岸	県	1 大槌川	(災害復旧)防潮堤L=0.4km、水門等N=1基	R2.2	災害公営住宅	買取	町	ア 吉里吉里(単独)	RC造5階、戸数:34戸	H25.8		
			2 小槌川	(災害復旧)防潮堤L=0.2km、水門等N=1基	R2.2				イ 大槌(桎内)(単独)	木造、戸数:24戸	H28.3		
	林野海岸	県	3 浪板地区	(治山施設災害)防潮堤L=0.4km	H24.10				ウ 大槌(屋敷前)(単独)	RC造5階、戸数:151戸	H27.10		
			漁港海岸	県	4 吉里吉里漁港海岸				(災害復旧)防潮堤L=0.9km	R2.3	エ 安渡(C)(区:安渡地区)	RC造5階、戸数:23戸	H30.12
					5 大槌漁港海岸				(災害復旧)防潮堤L=2.0km	R2.3	オ 三枚堂(単独)	木造、戸数:97戸	H30.3
復興まちづくり	土地区画整理	町	a 町方地区	区域面積:30.0ha、対象戸数:787戸(民510戸・公277戸)	H29.11				カ 町方1(共同)(区:町方地区)	RC造、戸数:23戸	H30.9		
			b 安渡地区	区域面積:5.8ha、対象戸数:169戸(民110戸・公59戸)	H31.1				キ 町方2(戸建)(区:町方地区)	木造、戸数:38戸	H30.3		
			c 赤浜地区	区域面積:7.7ha、対象戸数:147戸(民147戸)	H30.3				ク 町方2(共同)(区:町方地区)	RC造、戸数:23戸	H31.3		
			d 吉里吉里地区	区域面積:9.1ha、対象戸数:219戸(民200戸・公19戸)	H29.12				ク 大ケロ(単独)	木造、戸数:70戸	H25.8		
	津波復興拠点	町	e 町方地区	区域面積:4.4ha	R1.6				ケ 屋敷前(単独)	木造、戸数:21戸	H25.11		
			f 安渡地区	区域面積:19.9ha	R2.3	コ 大ケロ2丁目(単独)	木造2階、戸数:23戸	H26.9					
	防災集団移転	町	g 赤浜地区(赤浜①団地)	対象戸数:18戸(民11戸・公7戸)	H31.3	ク 桎内①(単独)	木造、戸数:13戸	H26.12					
			h 赤浜地区(赤浜②団地)	対象戸数:34戸(民24戸・公10戸)	H28.9	シ 町方(末広町)(区:町方地区)	RC造6階、戸数:53戸	H28.3					
			i 赤浜地区(赤浜⑥団地)	対象戸数:32戸(民13戸・公19戸)	H30.12	ス 町方(御社地)(区:町方地区)	RC造、戸数:24戸	H29.12					
			j 吉里吉里地区(吉里吉里①団地)	対象戸数:18戸(民18戸)	H27.7	セ 町方(本町)(区:町方地区)	木造、戸数:8戸	H29.3					
			k 吉里吉里地区(吉里吉里②団地)	対象戸数:35戸(民35戸)	H28.9	ソ 町方D東-1(区:町方地区)	木造、戸数:4戸	H29.12					
			l 吉里吉里地区(吉里吉里③団地)	対象戸数:13戸(民13戸)	H28.3	ソ 町方D東-2(区:町方地区)	木造、戸数:5戸	H29.12					
			m 浪板地区(浪板①団地)	対象戸数:11戸(民11戸)	H27.6	ソ 町方D東-4(区:町方地区)	木造、戸数:12戸	H29.12					
			n 安渡地区	対象戸数:4戸(民4戸)	H31.1	ソ 町方D西-7(区:町方地区)	木造、戸数:3戸	H30.5					
			o 安渡地区(安渡①団地)	対象戸数:27戸(民27戸)	H29.7	タ 町方E-1(区:町方地区)	木造、戸数:3戸	H30.6					
			p 安渡地区(安渡②団地)	対象戸数:13戸(民13戸)	H28.11	タ 町方E-2(区:町方地区)	木造、戸数:6戸	H30.9					
			q 安渡地区(安渡③団地)	対象戸数:10戸(民10戸)	H29.2	タ 町方E-3(区:町方地区)	木造、戸数:11戸	H30.12					
			r 安渡地区(安渡④団地)	対象戸数:11戸(民11戸)	H30.6	チ 町方(上町)(区:町方地区)	木造、戸数:4戸	H29.3					
			s 町方・小枕・伸松地区(寺野白澤団地)	対象戸数:138戸(民100戸・公38戸)	H29.12	チ 町方D西-6(区:町方地区)	木造、戸数:2戸	H30.3					
			t 町方・小枕・伸松地区(大ケロ、沢山、夏本、桎内、屋敷前団地)	対象戸数:65戸(民65戸)	H28.11	ツ 町方D西-8(区:町方地区)	木造、戸数:5戸	H30.5					
	u 町方・小枕・伸松地区(町方団地)	対象戸数:35戸(民35戸)	H29.12	テ 町方F-1(区:町方地区)	木造、戸数:15戸	H30.9							
	v 町方・小枕・伸松地区(小枕団地)	対象戸数:22戸(民22戸)	H28.11	テ 町方F-2(区:町方地区)	木造、戸数:26戸	H30.7							
	w 町方・小枕・伸松地区(花輪田地区)	対象戸数:10戸(民10戸)	H27.1	テ 町方F-3(区:町方地区)	木造、戸数:12戸	H30.12							
	漁業集落防災	町	aa 浪板地区	対象戸数:21戸(民10戸・公11戸)	H28.12	ト 吉里吉里(A)(区:吉里吉里地区)	木造、戸数:5戸	H29.4					
			ac 赤浜地区	対象戸数:2戸(民2戸)	H29.7	ト 吉里吉里(B1)(区:吉里吉里地区)	木造、戸数:12戸	H29.7					
	復興道路等	復興道路 関連道路	国	A 三陸沿岸道路 釜石山田道路		R1.6	ト 吉里吉里(C1)(区:吉里吉里地区)	木造、戸数:2戸	H29.10				
				B (主)大槌小国線 土坂の3		H31.2	ナ 赤浜①団地(防:赤浜地区)	木造、戸数:7戸	R1.11				
漁港	漁港	県	① 吉里吉里漁港	(漁港災害)防波堤L=596m、岸壁L=753m 他	H28.3	ナ 赤浜②団地(防:赤浜地区)	木造、戸数:10戸	H29.5					
			② 大槌漁港	(漁港災害)防波堤L=1,486m、岸壁L=2,582m 他	H28.3	ナ 赤浜⑥団地(防:赤浜地区)	木造、戸数:19戸	H29.12					
医療	病院	県	県立大槌病院	病院(RC造)、医師公舎(RC造)、職員公舎(RC造)	H28.3	ニ 浪板(漁:浪板地区)	木造、戸数:11戸	H29.7					
			大槌小学校、安渡小学校、赤浜小学校、大槌北小学校	(災害復旧)移転	H28.9	ニ 浪板(1)(単独)	木造、戸数:3戸	H28.6					
教育	小学校 中学校	町 市	大槌中学校	(災害復旧)移転	H28.9	又 安渡(A①)(区:安渡地区)	木造、戸数:11戸	H29.12					
							又 安渡(A②)(区:安渡地区)	木造、戸数:8戸	H30.3				



大槌学園

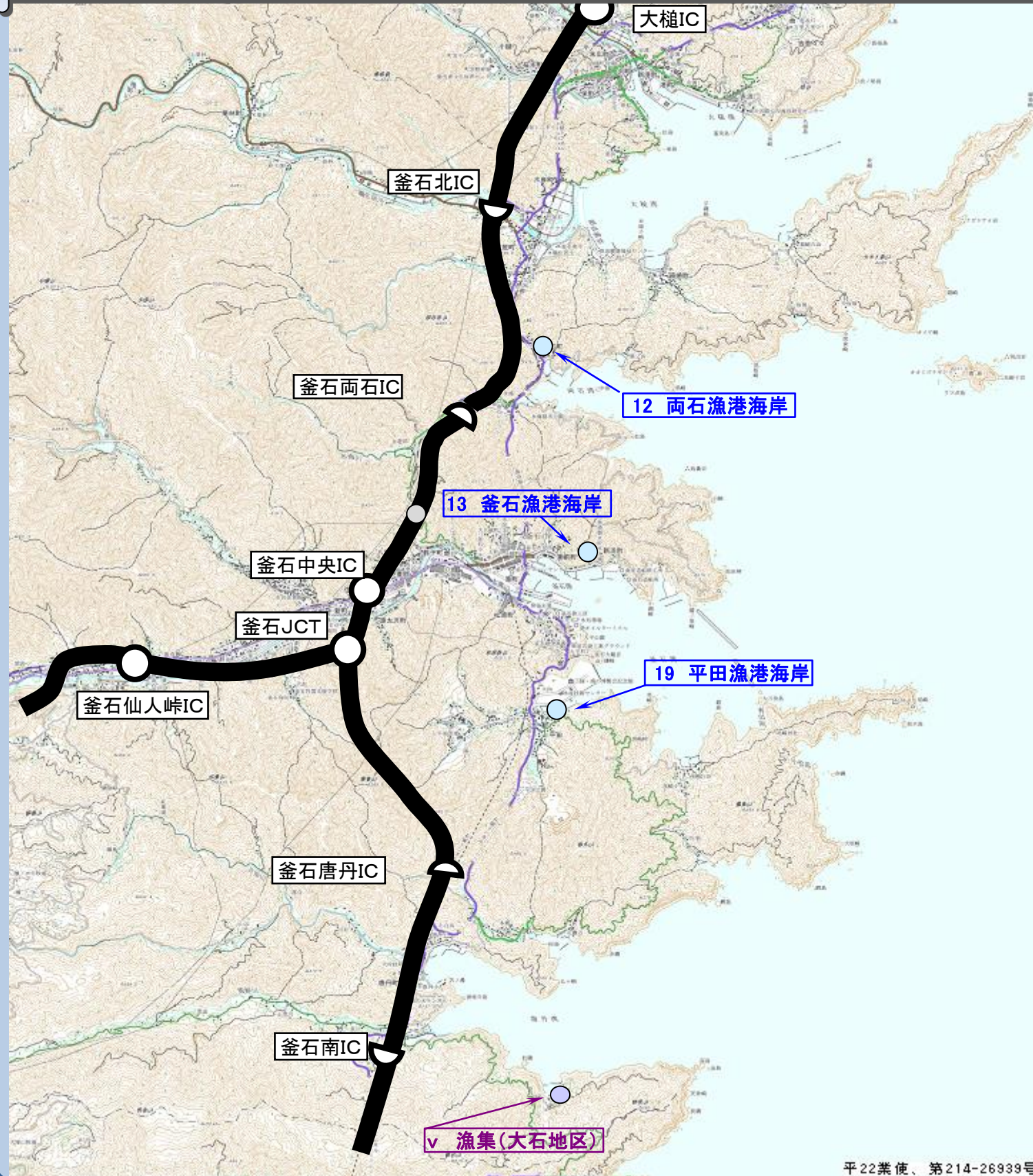


赤浜①団地 災害公営住宅

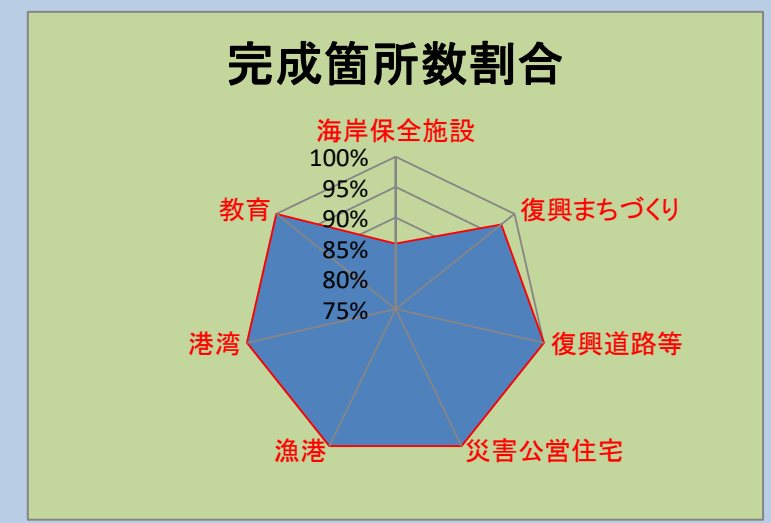
社会資本の復旧・復興ロードマップ【釜石市 事業中箇所】

基準日：令和2年3月31日
(令和2年5月11日公表)

三陸の大地に光輝き 希望と笑顔があふれるまち釜石



分野区分	細分項目等	事業主体	路線・箇所名等	事業概要	年度別整備スケジュール									
					第1期 (基礎復興期間)			第2期 (本格復興期間)			第3期 (更なる展開への連結期間)		国復興期間	
					H23	H24	H25	H26	H27	H28	H29	H30	R元	R2
1. 海岸保全施設	4. 漁港海岸	2. 県	12 両石漁港海岸	(災害復旧) 防潮堤L=0.5km	用地、設計等			★工事						
1. 海岸保全施設	4. 漁港海岸	2. 県	13 釜石漁港海岸	(災害復旧) 防潮堤L=1.9km	用地、設計等			★工事						
1. 海岸保全施設	4. 漁港海岸	3. 市	19 平田漁港海岸	(災害復旧) 防潮堤L=0.5km、 水門N=1基	用地、設計等			★工事						
2. 復興まちづくり	4. 漁業集落防災	3. 市	v 大石地区	集落道 他	用地、設計等			★工事						



平22業使、第214-26939号

社会資本の復旧・復興ロードマップ【釜石市 完成箇所】

基準日：令和2年3月31日
(令和2年5月11日公表)

三陸の大地に光輝き 希望と笑顔があふれるまち釜石

【完成箇所一覧表】

分野区分	細分項目等	事業主体	路線・箇所名等	事業概要	完成又は 供用開始等時期	
海岸保全 施設	一般海岸	県	1 甲子川	(三陸高潮)水門N=1基	R1.8	
			2 鶴住居川	(災害復旧)水門等N=1基	R1.8	
			3 片岸海岸	(災害復旧)防潮堤L=0.8km	H30.12	
			4 水海海岸	(災害復旧)防潮堤L=0.3km、 水門N=1基、離岸堤L=280m	H28.3	
			5 小白浜海岸	(災害復旧)防潮堤L=0.5km、 水門等N=2基	H30.3	
			6 釜石港海岸	(災害復旧)防潮堤L=2.1km、 水門等N=19基	H30.3	
	農地海岸	県	7 本郷海岸	(海岸保全施設災害)防潮堤L=0.3km、 水門等N=3基	H30.11	
			8 下荒川海岸	(海岸保全施設災害) 防潮堤L=0.3km、水門等N=3基	H30.3	
	林野海岸	県	9 根浜地区	(治山施設災害復旧)防潮堤L=0.6km	H28.3	
	漁港海岸	市	10 箱崎漁港海岸	(災害復旧)防潮堤L=0.7km	R2.3	
			11 白浜(鶴)漁港海岸	(災害復旧)防潮堤L=0.4km	H30.3	
			14 小白浜漁港海岸	(災害復旧)防潮堤L=0.4km	R2.3	
			15 室浜漁港海岸	(災害復旧)防潮堤L=0.3km	R2.3	
			16 仮宿漁港海岸	(災害復旧)防潮堤L=0.2km	H29.8	
			17 桑ノ浜漁港海岸	(災害復旧)防潮堤L=0.2km	H31.3	
			18 嬬石漁港海岸	(災害復旧)防潮堤L=0.5km	R1.9	
			20 白浜(釜石)漁港海岸	(災害復旧)防潮堤L=0.2km	H31.3	
			21 佐須漁港海岸	(災害復旧)防潮堤L=0.1km	R1.9	
			復興まち づくり	土地地区 整理	市	a 平田地区
	b 片岸地区	区域面積:22.7ha、 対象戸数:208戸(民190戸、公18戸)				H31.3
	c 鶴住居地区	区域面積:49.2ha、 対象戸数:649戸(民529戸、公120戸)				H31.3
d 嬬石・松原地区	区域面積:13.0ha、 対象戸数:323戸(民179戸・公144戸)	H29.12				
防災集団 移転	市	e 室浜地区		対象戸数:9戸(民7戸・公2戸)	H27.10	
		f 根浜地区		対象戸数:34戸(民25戸・公9戸)	H28.8	
		g 箱崎地区		対象戸数:34戸(民18戸・公16戸)	H28.3	
		h 箱崎白浜地区		対象戸数:7戸(民7戸)	H28.3	
		i 桑ノ浜地区		対象戸数:12戸(民7戸・公5戸)	H28.8	
		j 両石地区		対象戸数:37戸(民23戸・公14戸)	H30.3	
		k 尾崎白浜地区		対象戸数:6戸(民4戸・公2戸)	H27.9	
		l 花露辺地区		対象戸数:17戸(民4戸・公13戸)	H25.12	
		m 本郷地区		対象戸数:17戸(民10戸・公7戸)	H27.9	
		n 唐丹地区(小白浜)		対象戸数:18戸(民18戸)	H28.7	
o 荒川地区	対象戸数:9戸(民1戸・公8戸)	H27.9				
漁業集落 防災	市	p 東部地区		区域面積:16.1ha	R2.3	
		q 鶴住居地区		区域面積:10.0ha	H31.3	
		r 室浜地区		対象戸数:16戸(民11戸・公5戸)	H27.10	
		s 仮宿地区		対象戸数2戸(民2戸)	H28.3	
		t 桑ノ浜地区		対象戸数:6戸(民3戸・公3戸)	H28.8	
		u 花露辺地区		集落道 他	H28.2	
		w 新浜町地区		用地造成他	R2.3	
		x 佐須地区		対象戸数:5戸(民5戸)	H27.6	
		y 根浜地区		対象戸数:7戸(民6戸・公1戸)	H28.7	
		z 箱崎地区	対象戸数:29戸(民14戸・公15戸)	H28.3		
まち連携 道路	県	aa 箱崎白浜地区	対象戸数:3戸(民3戸)	H28.3		
		ab 両石地区	対象戸数:77戸(民42戸・公35戸)	H30.3		
		ac 尾崎白浜地区	対象戸数:1戸(民1戸)	H27.9		
		ad 本郷地区	対象戸数7戸(民2戸・公5戸)	H27.9		
		ae 唐丹地区	集落排水施設整備L=3.353m、処理施設整備1式	R1.10		
		1 (一)吉里吉里釜石線 室浜の2	H29.12			
		2 (一)吉浜上荒川線 下荒川の2	H27.11			
		3 (一)吉里吉里釜石線 室浜	H30.10			
		4 (一)唐丹日頃市線 荒川	H30.8			
		5 (国)283号 松原	H28.3			

分野区分	細分項目等	事業主体	路線・箇所名等	事業概要	完成又は 供用開始等時期
復興道路 等	復興道路	国	A 三陸沿岸道路 吉浜釜石道路(吉浜～釜石)		H31.3
			A 三陸沿岸道路 釜石山田道路		R1.6
			B 東北横断自動車道 釜石道路		H31.3
復興道路 等	支援道路	県	C (一)水海大渡線 女遊部		H24.3
			D (主)釜石遠野線 剣		H28.8
			E (一)桜峠平田線 平田		H28.8
復興道路 等	関連道路	県	F (一)吉浜上荒川線 下荒川		H28.3
			A 平田(単独)	RC造7階、戸数:126戸	H26.1
			I 野田(単独)	RC造5階、戸数:32戸	H25.10
復興道路 等	直接建設	県	U 日向(単独)	RC造6階、戸数:30戸	H27.7
			エ 片岸(単独)	RC造、戸数:17戸	H29.2
			オ 嬬石第1(区:嬬石・松原地区)	RC造、戸数:52戸	H29.7
復興道路 等	直接建設	県	カ 嬬石第2(区:嬬石・松原地区)	RC造、戸数:32戸	H29.7
			キ 松原(区:嬬石・松原地区)	RC造、戸数:60戸	H29.3
			ク 両石(一:両石地区)	RC造、戸数:24戸	H30.4
復興道路 等	直接建設	市	ク 上中島①(単独)	S造3階、戸数:54戸	H25.3
			ク 上中島②(単独)	S造8階、戸数:156戸	H27.2
			ケ 花露辺(防:花露辺地区)	RC造4階、戸数:13戸	H25.12
復興道路 等	直接建設	市	コ 鶴住居①(区:鶴住居地区)	木造、戸数:14戸	H28.11
			コ 鶴住居①(区:鶴住居地区)	木造、戸数:31戸	H29.9
			コ 鶴住居②(区:鶴住居地区)	S造6階、戸数:32戸	H28.11
復興道路 等	直接建設	市	コ 鶴住居②(区:鶴住居地区)	S造4階、戸数:43戸	H29.4
			サ 小白浜1号(単独)	S造4階、戸数:27戸	H27.9
			サ 小白浜2号(単独)	木造、戸数:3戸	H27.7
復興道路 等	直接建設	市	シ 片岸(区:片岸地区)	木造、戸数:18戸	H29.8
			ス 東部地区(天神町)(単独)	S造5階、戸数:52戸	H28.5
			ス 東部地区(大町1号)(単独)	S造6階、戸数:44戸	H28.4
復興道路 等	直接建設	市	ス 東部地区(大町2号)(単独)	RC造5階、戸数:29戸	H28.10
			ス 東部地区(大町3号)(単独)	RC造8階、戸数:34戸	H29.3
			ス 東部地区(大町4号)(単独)	RC造8階、戸数:41戸	H28.9
復興道路 等	直接建設	市	ス 東部地区(大町5号)(単独)	RC造6階、戸数:24戸	H29.3
			ス 東部地区(大渡町)(単独)	RC造8階、戸数:27戸	H28.7
			ス 東部地区(只越1号)(単独)	S造6階、戸数:33戸	H28.7
復興道路 等	直接建設	市	ス 東部地区(只越2号)(単独)	S造5階、戸数:11戸	H28.9
			ス 東部地区(只越3号)(単独)	S造6階、戸数:19戸	H28.4
			ス 東部地区(只越4号)(単独)	S造7階、戸数:27戸	H28.7
復興道路 等	直接建設	市	ス 東部地区(只越5号)(単独)	S造7階、戸数:22戸	H30.5
			ス 東部地区(大只越1号)(単独)	S造5階、戸数:14戸	H28.6
			ス 東部地区(大只越2号)(単独)	S造4階、戸数:22戸	H29.8
復興道路 等	直接建設	市	ス 東部地区(浜町)(単独)	RC造5階、戸数:31戸	H30.12
			セ 本郷(防:漁:本郷地区)	木造、戸数:12戸	H28.4
			ソ 箱崎(上前)(防:漁:箱崎地区)	木造、戸数:10戸	H28.10
復興道路 等	直接建設	市	ソ 箱崎(野川前・前田)(防:漁:箱崎地区)	木造、戸数:17戸	H28.12
			ソ 箱崎(横瀬)(防:漁:箱崎地区)	木造、戸数:4戸	H28.8
			タ 室浜(防:漁:室浜地区)	木造、戸数:7戸	H28.6
復興道路 等	直接建設	市	チ 根浜(防:漁:根浜地区)	木造、戸数:10戸	H29.2
			ツ 桑ノ浜(防:漁:桑ノ浜地区)	木造、戸数:8戸	H29.3
			テ 両石(防:漁:両石地区)	木造、戸数:25戸	H30.10
復興道路 等	直接建設	市	ト 荒川(防:荒川地区)	木造、戸数:8戸	H28.4
			ト 尾崎白浜(防:尾崎白浜地区)(単独)	木造、戸数:5戸	H27.3
			ニ 箱崎白浜(単独)	木造、戸数:9戸	H26.3
復興道路 等	直接建設	市	又 大石(単独)	木造、戸数:3戸	H25.12
			ホ 唐丹片岸(単独)	木造、戸数:4戸	H27.3

分野区分	細分項目等	事業主体	路線・箇所名等	事業概要	完成又は 供用開始等時期
漁港	漁港	県	① 箱崎漁港	(漁港災害)防波堤L=624m、岸壁L=889m 他	H27.3
			② 白浜(鶴)漁港	(漁港災害)防波堤L=505m、岸壁L=504m 他	H27.1
			③ 両石漁港	(漁港災害)防波堤L=596m、岸壁L=834m 他	H28.3
			④ 釜石漁港	(漁港災害)防波堤L=1,120m、岸壁L=1,898m 他	H29.3
			⑤ 唐丹漁港	(漁港災害)防波堤L=623m、岸壁L=572m 他	H27.3
			⑥ 小白浜漁港	(漁港災害)防波堤L=819m、岸壁L=834m 他	H26.12
			⑦ 室浜漁港	(漁港災害)防波堤L=163m、岸壁L=190m 他	H28.3
			⑧ 片岸漁港	(漁港災害)防波堤L=72m、岸壁L=135m 他	H27.3
			⑨ 仮宿漁港	(漁港災害)防波堤L=130m、岸壁L=60m 他	H27.3
			⑩ 桑ノ浜漁港	(漁港災害)防波堤L=209m、岸壁L=250m 他	H27.3
			⑪ 嬬石漁港	(漁港災害)防波堤L=76m、岸壁L=304m 他	H29.3
			⑫ 平田漁港	(漁港災害)防波堤L=215m、岸壁L=598m 他	H27.3
			⑬ 白浜(釜)漁港	(漁港災害)防波堤L=449m、岸壁L=378m 他	H27.10
			⑭ 佐須漁港	(漁港災害)防波堤L=174m、岸壁L=103m 他	H28.3
			⑮ 大石漁港	(漁港災害)防波堤L=361m、岸壁L=233m 他	H27.12
港湾	釜石港	国	A 湾口防波堤	(直轄災害復旧)防波堤L=1,660m	H30.3
			B 須賀地区	(災害復旧)南防波堤L=266m、-4.0m1号物揚場、 L=200m、-7.5m岸壁L=152m他	H28.3
教育	小学校	市	1 唐丹小学校	(災害復旧)移転	H29.2
			2 鶴住居小学校	(災害復旧)移転	H29.3
	中学校	市	3 唐丹中学校	(災害復旧)現敷地で新築	H29.2
			4 釜石東中学校	(災害復旧)移転	H29.3



室浜漁港海岸 防潮堤



東部地区津波復興拠点

社会資本の復旧・復興ロードマップ【大船渡市 事業中箇所】

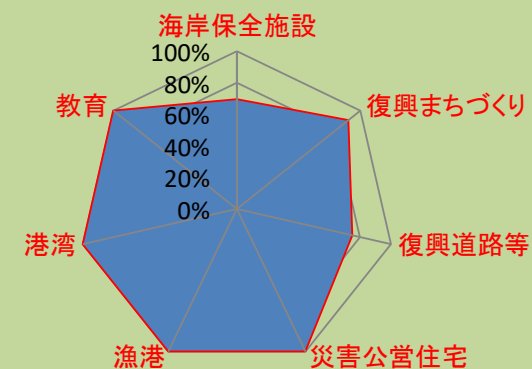
基準日：令和2年3月31日
(令和2年5月11日公表)

命を守り、夢を育むまちづくりと防災に協働するまち大船渡



分野区分	細分項目等	事業主体	路線・箇所名等	事業概要	年度別整備スケジュール											
					第1期 (基礎復興期間)			第2期 (本格復興期間)			第3期 (更なる展開への連結期間)		国復興期間			
					H23	H24	H25	H26	H27	H28	H29	H30	R元	R2		
1.海岸保全施設	1.一般海岸	2.県	2 須崎川	(三陸高潮) 水門N=1基	用地、設計等											★工事
1.海岸保全施設	1.一般海岸	2.県	3 後の入川	(三陸高潮) 水門N=1基	用地、設計等											★工事
1.海岸保全施設	1.一般海岸	2.県	6 野々田地区海岸ほか	(港湾高潮) 防潮堤L=4.1km	用地、設計等											★工事
1.海岸保全施設	1.一般海岸	2.県	7 大船渡港海岸	(災害復旧) 防潮堤L=3.6km、水門N=38基	用地、設計等											★工事
1.海岸保全施設	4.漁港海岸	2.県	13-1 綾里漁港海岸	(災害復旧) 防潮堤L=0.6km、水門N=1基	用地、設計等											★工事
			13-2 綾里(石浜地区)	(海岸高潮) 防潮堤L=0.3km	用地、設計等											
1.海岸保全施設	4.漁港海岸	2.県	14-2 大船渡(細浦他地区)	(海岸高潮) 防潮堤L=1.7km、水門N=1基	用地、設計等											★工事
1.海岸保全施設	4.漁港海岸	3.市	21 蛸ノ浦漁港海岸	(災害復旧) 防潮堤L=1.5km	用地、設計等											★工事
2.復興まちづくり	5.まち連携道路	2.県	2 (主)大船渡広田陸前高田線(船河原)	-								◆H29.3着工				★工事
2.復興まちづくり	5.まち連携道路	2.県	3 (一)基石海岸線(末崎～基石)	-								◆H29.3着工				★工事
2.復興まちづくり	5.まち連携道路	2.県	5 (主)大船渡綾里三陸線(赤崎)	-								◆H29.8着工				★工事
3.復興道路等	3.関連道路	2.県	C (一)丸森権現堂線(下船渡)	-								◆H29.3着工				★測量、設計、用地買収等を行い、順次工事に着手

完成箇所数割合



社会資本の復旧・復興ロードマップ【大船渡市 完成箇所】

基準日：令和2年3月31日
(令和2年5月11日公表)

命を守り、夢を育むまちづくりと防災に協働するまち大船渡

【完成箇所一覧表】

分野区分	細分項目等	事業主体	路線・箇所名等	事業概要	完成又は供用開始等時期		
海岸保全施設	一般海岸	県	1 盛川(塩場)	(災害復旧)防波堤L=2.3km	H31. 3		
			4 越喜来海岸	(災害復旧)防波堤L=0.9km、水門N=2基他	H30. 3		
	農地海岸	県	5 下甞海岸	(災害復旧)防波堤L=0.4km、水門N=2基他	H30. 3		
			8 沖田海岸	(海岸保全施設災害)防波堤L=0.2km	H25. 6		
			9 吉浜海岸	(海岸保全施設災害)防波堤L=0.6km、水門等N=2基	H29. 3		
			10 合足海岸	(海岸保全施設災害)防波堤L=0.2km、水門等N=2基	H28. 3		
			漁港海岸	県	11 崎浜漁港海岸	(災害復旧)防波堤L=0.5km	R2. 3
					12 越喜来漁港海岸	(災害復旧)防波堤L=0.3km	R1. 6
					14-1 大船渡漁港海岸	(災害復旧)防波堤L=1.5km	R2. 3
					15 門の浜漁港海岸	(災害復旧)防波堤L=1.6km	R1. 8
	16 吉浜漁港海岸	(災害復旧)防波堤L=0.1km			H28.11		
	漁港海岸	市	17 泊漁港海岸	(災害復旧)防波堤L=0.3km	H29. 3		
			18 鬼沢漁港海岸	(災害復旧)海岸護岸L=0.1km	H26.12		
			19 小石浜漁港海岸	(災害復旧)防波堤L=0.2km	H29. 3		
			20 野野前漁港海岸	(災害復旧)防波堤L=0.4km	H30.12		
			22 碓石漁港海岸	(災害復旧)防波堤L=0.2km	H28. 7		
			23 泊里漁港海岸	(災害復旧)防波堤L=0.4km	R2. 1		
			復興まちづくり	市	a 大船渡駅周辺地区	区画面積：約33.8ha、対象戸数281戸(民231戸・公50戸)	H31. 3
	b 大船渡地区	対象戸数：18戸(民18戸)			H27. 5		
	c 峰岸地区	対象戸数：21戸(民21戸)			H27. 6		
	d 小河原地区(平林)	対象戸数：29戸(民29戸)			H27. 6		
	e 小河原地区(上山)	対象戸数：6戸(民6戸)			H27. 4		
	f 小河原地区(鶴巻)	対象戸数：6戸(民6戸)			H26.10		
g 神坂地区	対象戸数：9戸(民9戸)	H27. 3					
h 細浦地区	対象戸数：13戸(民13戸)	H27. 1					
i 小細浦地区	対象戸数：8戸(民8戸)	H25.12					
j 梅神地区	対象戸数：13戸(民13戸)	H27. 4					
k 門之浜地区	対象戸数：13戸(民13戸)	H26. 3					
l 泊里地区	対象戸数：17戸(民17戸)	H27. 7					
m 佐野地区	対象戸数：9戸(民9戸)	H26. 4					
n 中赤崎地区	対象戸数：59戸(民59戸)	H29. 9					
o 永浜地区	対象戸数：28戸(民28戸)	H28.11					
p 清水地区	対象戸数：6戸(民6戸)	H26. 8					
q 蛸ノ浦地区	対象戸数：16戸(民16戸)	H27.10					
r 田浜地区	対象戸数：12戸(民12戸)	H26. 5					
s 港・岩崎地区	対象戸数：23戸(民23戸)	H26. 6					
t 泊地区	対象戸数：13戸(民13戸)	H26. 1					
u 浦浜南地区	対象戸数：11戸(民11戸)	H26.12					
v 浦浜中・西地区	対象戸数：10戸(民10戸)	H26.12					
w 浦浜東・甞地区	対象戸数：9戸(民9戸)	H27. 3					
x 崎浜地区	対象戸数：21戸(民21戸)	H27. 6					
津波復興拠点	市	y 大船渡地区			区域面積：約2.3ha(先行整備区域) 区域面積：約5.4ha(第2段階整備区域)	H30. 3 H30. 3	
漁業集落防災	市	z 越喜来地区			対象戸数：30戸(民30戸)	H29. 9	
まち連携道路	県	1 (一)崎浜港線 越喜来		H29. 7			
		4 (主)大船渡 綾里三陸線 越喜来		H29. 7			

細分項目等	事業主体	路線・箇所名等	事業概要	完成又は供用開始等時期
復興道路	国	A 三陸沿岸道路 吉浜道路		H27.11
関連道路	県	A 三陸沿岸道路 吉浜釜石道路(吉浜～釜石)		H31. 3
		B (主)大船渡 綾里三陸線 小石浜		H29. 3
直接建設	県	ア 下欠(単独)	RC造3階、戸数：33戸	H27. 1
		イ 上平(単独)	RC造7階、戸数：65戸	H27. 6
		ウ 関谷(単独)	RC造5階、戸数：50戸	H28. 4
		エ 長谷堂(単独)	RC造3階、戸数：53戸	H27. 3
		オ みどり町(1・2工区)(単独)	RC造6階、戸数：97戸	H27.11
		カ みどり町(3工区)(単独)	RC造6階、戸数：50戸	H28. 3
		キ 平林(単独)	RC造3階、戸数：55戸	H28. 3
		ク 綾里(単独)	RC造3階、戸数：30戸	H27. 2
		ケ 沢田(単独)	RC造3階、戸数：20戸	H27.12
		コ 下館下(単独)	RC造7階、戸数：58戸	H28. 9
設計・施工一括選定	県	サ 田中東団地①(単独)	木造2階、戸数：12戸	H25. 3
		シ 田中東団地②(単独)	木造2階、戸数：7戸	H26. 3
直接建設	市	ス 泊里団地(単独)	木造平屋、戸数：6戸	H28. 3
		セ 崎浜団地(単独)	木造平屋、戸数：8戸	H28. 3
		ソ 浦浜杉下団地(単独)	木造平屋、戸数：9戸	H28. 3
		タ 中赤崎 後ノ入団地(単独)	木造平屋、戸数：4戸	H28. 3
		チ 盛中央(単独)	RC造5階、戸数：44戸	H24.12
		ツ 上山団地(単独)	RC造3階、戸数：11戸	H26. 4
		テ 赤沢団地(単独)	RC造5階、戸数：23戸	H26. 6
		ト 平林団地(単独)	RC造3階、戸数：11戸	H26. 4
		ナ 宇津野沢団地(単独)	RC造3階、戸数：20戸	H26. 5
		ニ 蛸ノ浦団地(単独)	RC造3階、戸数：14戸	H27. 5
		ヌ 浦浜所通団地(単独)	RC造3階、戸数：20戸	H27.11
		ネ 中赤崎 山口団地(単独)	RC造3階、戸数：13戸	H28. 4
		ノ 中赤崎 大洞団地(単独)	木造、戸数：9戸	H28. 3
		ハ 川原(単独)	RC造3階、戸数：29戸	H27. 5
ヒ 区画整理地区(区：大船渡駅周辺地区)	RC造5階、戸数：50戸	H28. 7		

分野区分	細分項目等	事業主体	路線・箇所名等	事業概要	完成又は供用開始等時期
漁港	漁港	県	① 根白漁港	(漁港災害)防波堤L=748m、岸壁L=638m 他	H28. 3
			② 崎浜漁港	(漁港災害)防波堤L=721m、岸壁L=827m 他	H28. 3
			③ 越喜来漁港	(漁港災害)防波堤L=580m、岸壁L=436m 他	H28. 3
			④ 綾里漁港	(漁港災害)防波堤L=402m、岸壁L=1,102m 他	H28. 3
			⑤ 大船渡漁港	(漁港災害)防波堤L=1,263m、岸壁L=3,512m 他	H29. 3
			⑥ 門の浜漁港	(漁港災害)防波堤L=907m、岸壁L=575m 他	H28. 3
			⑦ 干蔵漁港	(漁港災害)防波堤L=212m、岸壁L=108m 他	R1. 8
			⑧ 扇洞漁港	(漁港災害)防波堤L=125m、岸壁L=23m 他	H26. 3
			⑨ 吉浜漁港	(漁港災害)防波堤L=223m、岸壁L=185m 他	H28. 5
			⑩ 増館漁港	(漁港災害)防波堤L=137m、岸壁L=15m 他	H29. 8
			⑪ 小壁漁港	(漁港災害)岸壁L=44m 他	H27. 3
			⑫ 泊漁港	(漁港災害)防波堤L=283m、岸壁L=202m 他	H28. 3
			⑬ 鬼沢漁港	(漁港災害)防波堤L=329m、岸壁L=209m 他	H26.12
			⑭ 小石浜漁港	(漁港災害)防波堤L=422m、岸壁L=239m 他	H28. 3
			⑮ 砂子浜漁港	(漁港災害)防波堤L=176m、岸壁L=247m 他	H28. 6
			⑯ 野野前漁港	(漁港災害)防波堤L=781m、岸壁L=484m 他	H30. 1
			⑰ 小路漁港	(漁港災害)防波堤L=162m、岸壁L=65m 他	H27. 9
			⑱ 合足漁港	(漁港災害)防波堤L=81m、岸壁L=45m 他	H27.10
			⑲ 長崎漁港	(漁港災害)防波堤L=482m、岸壁L=475m 他	H29. 3
			⑳ 蛸ノ浦漁港	(漁港災害)防波堤L=239m、岸壁L=972m 他	H29. 3
			㉑ 碓石漁港	(漁港災害)防波堤L=123m、岸壁L=104m 他	H27. 3
			㉒ 泊里漁港	(漁港災害)防波堤L=211m、岸壁L=248m 他	H28. 3
港湾	大船渡港	県	1 湾口防波堤	(直轄災害復旧)防波堤L=535m	H29. 3
			2 野々田地区	(災害復旧)防波堤L=170m、須崎防波堤L=60m、 -4.5m岸壁L=150m、-3.0m物揚場L=87m他	H28. 3
			3 茶屋前地区	(災害復旧)-9.0m岸壁L=428m、-6.0m岸壁L=105m、 -3.0m物揚場L=376m、-4.0m物揚場L=197m他	H28. 3
			4 山口地区	(災害復旧)防波堤L=64m、さん橋(-2.0m)L=32m、 物揚場L=70m他	H29. 3
			5 永浜地区	(災害復旧)防波堤L=192m、-2.0m物揚場L=108m、 -2.0m2号物揚場138m	H29. 3
			6 清水地区	(災害復旧)防波堤L=109m、物揚場L=285m、 船揚場L=98m	H29. 3
			7 赤土倉地区	(災害復旧)南防波堤L=79m、北防波堤L=165m、 -2.0m2号物揚場L=104m他	H28. 3
教育	小学校	市	1 赤崎小学校	(災害復旧)移転	H29. 3
			2 越喜来小学校	(災害復旧)移転	H28.10
			3 赤崎中学校	(災害復旧)移転	H29. 3



泊里漁港海岸 防波堤

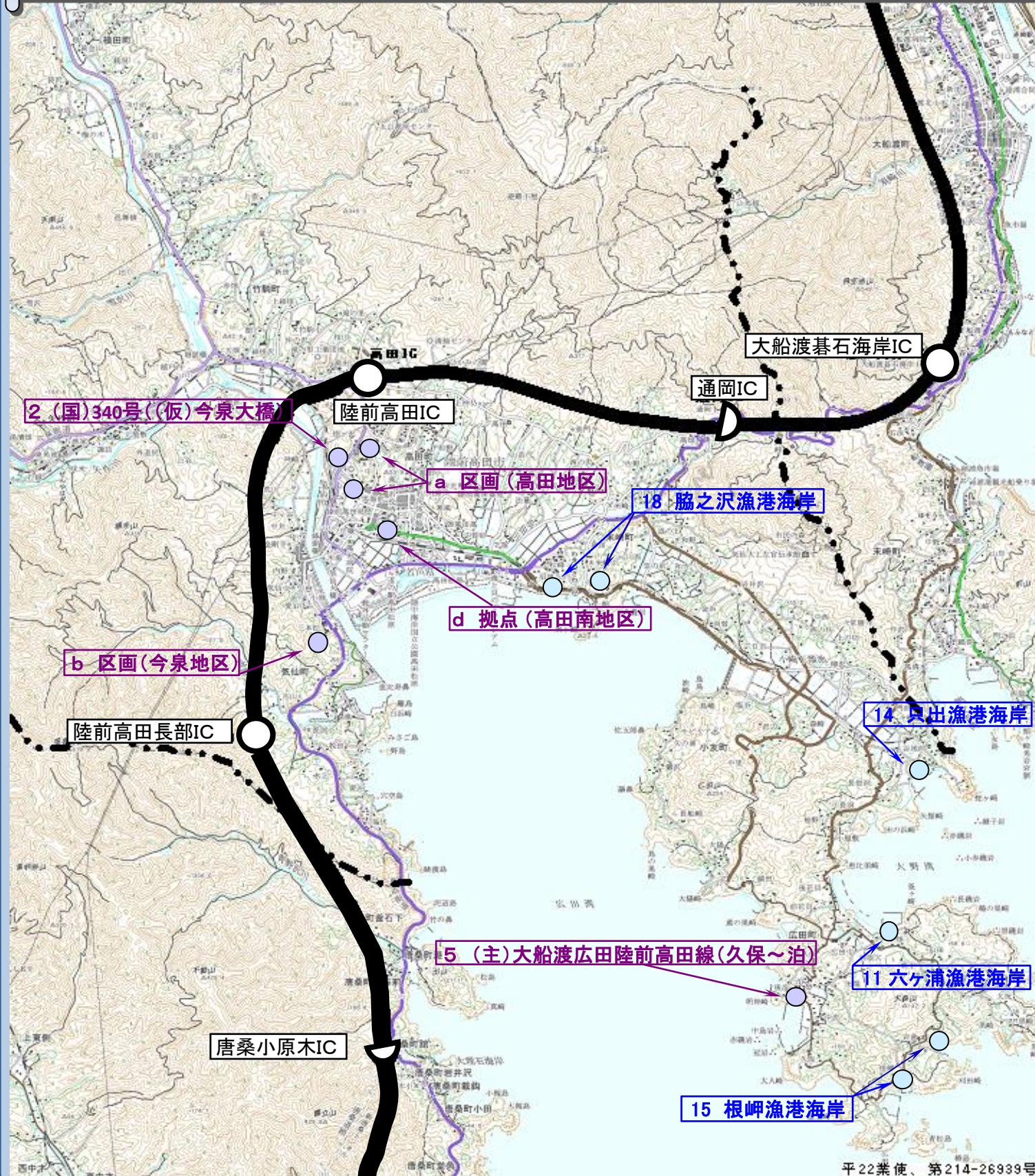


防災観光交流センター(津波復興拠点整備事業)

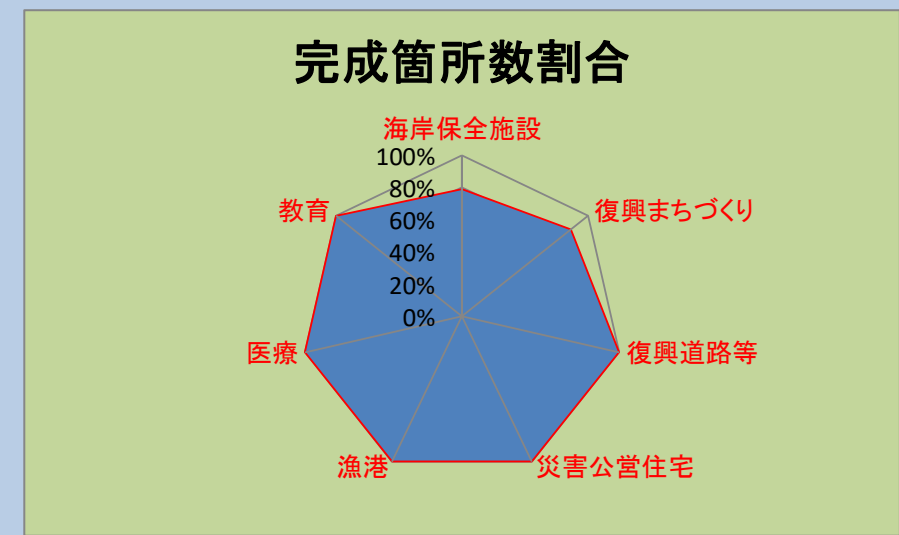
社会資本の復旧・復興ロードマップ【陸前高田市 事業中箇所】

基準日：令和2年3月31日
(令和2年5月11日公表)

「海と緑と太陽との共生・海浜新都市」の創造



分野区分	細分項目等	事業主体	路線・箇所名等	事業概要	年度別整備スケジュール									
					第1期 (基準復興期間)			第2期 (本格復興期間)			第3期 (更なる展開への連結期間)		国復興期間	
					H23	H24	H25	H26	H27	H28	H29	H30	R元	R2
1. 海岸保全施設	4. 漁港海岸	2. 県	11-1 六ヶ浦漁港海岸	(災害復旧) 防潮堤L=0.6km	用地、設計等 → ★工事									
1. 海岸保全施設	4. 漁港海岸	3. 市	14 只出漁港海岸	(災害復旧) 防潮堤L=0.9km	用地、設計等 → ★工事									
1. 海岸保全施設	4. 漁港海岸	3. 市	15 根岬漁港海岸	(災害復旧) 防潮堤L=0.5km	用地、設計等 → ★工事									
1. 海岸保全施設	4. 漁港海岸	3. 市	18 脇之沢漁港海岸	(災害復旧) 防潮堤L=1.9km	用地、設計等 → ★工事									
2. 復興まちづくり	1. 土地区画整理	3. 市	a 高田地区	区域面積: 186.1ha 対象戸数: 1,106戸 (民986戸・公120戸)	用地、設計等 → ★工事									
2. 復興まちづくり	1. 土地区画整理	3. 市	b 今泉地区	区域面積: 112.4ha 対象戸数: 552戸 (民478戸・公74戸)	用地、設計等 → ★工事									
2. 復興まちづくり	3. 津波復興拠点	3. 市	d 高田南地区	区域面積: 18.4ha	用地、設計等 → ★工事									
2. 復興まちづくり	5. まち連携道路	2. 県	2 (国)340号(仮)今泉大橋	-	◆H28.10着工 → ★工事									
2. 復興まちづくり	5. まち連携道路	2. 県	5 (主)大船渡広田陸前高田線(久保～泊)	-	◆H27.10着工 → ★工事									



平22業使、第214-26933号

社会資本の復旧・復興ロードマップ【陸前高田市 完成箇所】

基準日：令和2年3月31日
(令和2年5月11日公表)

「海と緑と太陽との共生・海浜新都市」の創造

【完成箇所一覧表】

分野区分	細分項目等	事業主体	路線・箇所名等	事業概要	完成又は 供用開始等時期
海岸保全 施設	一般海岸	県	1 長部川	(三陸高潮)水門N=1基他	H30.9
			2 川原川(曲松)	(災害復旧)護岸工L=3.4km他	H29.3
			3 気仙川(砂盛)	(災害復旧)水門N=1基	R2.3
			4 大野海岸	(災害復旧)防潮堤L=0.6km、離岸堤L=0.3km他	H30.3
			5 石浜海岸	(災害復旧)防潮堤L=0.2km、離岸堤L=0.12km他	H26.3
			6 田の浜海岸	(災害復旧)護岸工L=0.04km、消波工L=0.02km他	H25.1
			7 勝木田海岸	(災害復旧)防潮堤L=0.6km他	H28.3
			8 高田海岸	(災害復旧)防潮堤L=3.9km、水門N=1基、人工リーフL=1.2km他	H28.12
	農地海岸	県	9 小友海岸	(海岸保全施設災害)防潮堤L=0.6km、水門等N=3基	H30.2
			10 高田松原地区	(治山施設災害)(防災林造成)防潮林林帯(地盤)L=1.3km	H31.3
	漁港海岸	県	11-2 六ヶ浦(本港地区)	(海岸高潮)防潮堤L=0.2km	R1.10
			12-1 広田漁港海岸	(災害復旧)防潮堤L=1.1km	R1.12
			12-2 広田(後浜地区)	(海岸高潮)防潮堤L=0.2km	H31.4
			13 長部漁港海岸	(災害復旧)防潮堤L=0.7km	R1.12
			19 要谷漁港海岸	(災害復旧)防潮堤L=0.5km	R2.3
			16 大陽漁港海岸	(災害復旧)防潮堤L=0.2km	H30.9
			17 両替漁港海岸	(災害復旧)防潮堤L=0.7km	H30.9
復興まち づくり	防災集団 移転	市	e 長部地区(月山)	対象戸数:50戸(民50戸)	H27.8
			f 長部地区(上長部)	対象戸数:17戸(民17戸)	H26.1
			g 長部地区(双六)	対象戸数:12戸(民12戸)	H27.6
			h 長部地区(要谷)	対象戸数:7戸(民7戸)	H25.12
			i 長部地区(福伏)	対象戸数:5戸(民5戸)	H26.12
			j 矢作・竹駒・高田・今泉地区(下矢作)	対象戸数:6戸(民6戸)	H26.8
			k 矢作・竹駒・高田・今泉地区(館)	対象戸数:8戸(民8戸)	H26.10
			l 矢作・竹駒・高田・今泉地区(下沢)	対象戸数:5戸(民5戸)	H27.2
			m 矢作・竹駒・高田・今泉地区(高田)	対象戸数:66戸(民66戸)	H30.7
			n 矢作・竹駒・高田・今泉地区(今泉)	対象戸数:65戸(民65戸)	H30.3
			o 米崎地区(堂の前)	対象戸数:5戸(民5戸)	H25.9
			p 米崎地区(脇の沢)	対象戸数:69戸(民69戸)	H27.10
			q 小友地区(両替)	対象戸数:14戸(民14戸)	H26.4
			r 小友地区(三日市)	対象戸数:5戸(民5戸)	H25.11
			s 小友地区(柳沢)	対象戸数:9戸(民9戸)	H27.3
			t 小友地区(茂里花)	対象戸数:5戸(民5戸)	H27.3
			u 小友地区(新田)	対象戸数:7戸(民7戸)	H26.3
			v 小友地区(只出)	対象戸数:11戸(民11戸)	H26.5
			w 広田地区(長洞)	対象戸数:14戸(民14戸)	H26.6
			x 広田地区(大野)	対象戸数:8戸(民8戸)	H27.2
			y 広田地区(広田大野)	対象戸数:18戸(民18戸)	H27.1
			z 広田地区(田谷)	対象戸数:34戸(民34戸)	H27.3
			aa 広田地区(六ヶ浦)	対象戸数:9戸(民9戸)	H26.6
ab 広田地区(泊)	対象戸数:25戸(民25戸)	H27.5			
ac 広田地区(中沢)	対象戸数:9戸(民9戸)	H25.12			
ad 広田地区(久保)	対象戸数:7戸(民7戸)	H26.7			
津波復興 拠点	市	c 高田北地区	(西区)区域面積:9.6ha (東区)区域面積:9.1ha	H28.3 H30.3	
まち連携道 路		県	1 (主)大船渡広田 陸前高田線 小友	H30.3	
3 (国)340号 竹駒	H29.3				
4 (主)大船渡広田 陸前高田線 広田町	H29.9				
6 (主)大船渡広田 陸前高田線 花貝	H28.9				
7 (一)長部漁港線 長部	H27.8				

分野区分	細分項目等	事業主体	路線・箇所名等	事業概要	完成又は 供用開始等時期
復興道路 等	復興道路	国	A 三陸沿岸道路 高田道路		H26.3
	関連道路	県	A 三陸沿岸道路 唐桑高田道路(唐桑小原木~陸前高田)		H31.3
			B (主)大船渡広田 陸前高田線 大陽 C (一)長部漁港線 長部		H30.3 H24.8
災害公営 住宅	直接建設	県	A 中田(単独)	RC造8階、戸数:197戸	H27.9
			I 柄ヶ沢(単独)	RC造9階、戸数:301戸	H28.6
			ウ 柳沢前(単独)	RC造3階、戸数:28戸	H27.3
			エ 脇の沢(単独)	RC造3階、戸数:60戸	H29.6
			カ 下和野(区:高田地区)	RC造7階、戸数:120戸	H26.9
	買取	市	キ 水上(単独)	RC造4階、戸数:30戸	H26.12
			ク 長部(区:今泉地区)	RC造3階、戸数:13戸	H29.3
			ケ 今泉(区:今泉地区)	RC造3階、戸数:61戸	H29.3
			コ 大野(単独)	RC造3階、戸数:31戸	H28.3
			サ 田端(単独)	RC造3階、戸数:14戸	H28.3
設計・施工 一括選定	県	オ 西下(単独)	RC造4階、戸数:40戸	H26.12	
漁港	漁港	市	① 六ヶ浦漁港	(漁港災害)防波堤L=601m、岸壁L=474m 他	H28.3
			② 広田漁港	(漁港災害)防波堤L=919m、岸壁L=1,176m 他	H28.3
			③ 長部漁港	(漁港災害)防波堤L=408m、岸壁L=1,180m 他	H28.3
			④ 只出漁港	(漁港災害)防波堤L=332m、岸壁L=298m 他	H28.3
			⑤ 大祝漁港	(漁港災害)防波堤L=99m、岸壁L=43m 他	H28.9
			⑥ 三鏡漁港	(漁港災害)防波堤L=14m、岸壁L=36m 他	H28.12
			⑦ 根岬漁港	(漁港災害)防波堤L=354m、岸壁L=150m 他	H28.3
			⑧ 大陽漁港	(漁港災害)防波堤L=332m、岸壁L=79m 他	H28.3
			⑨ 矢の浦漁港	(漁港災害)防波堤L=136m、岸壁L=183m 他	H28.9
			⑩ 両替漁港	(漁港災害)防波堤L=274m、岸壁L=254m 他	H29.1
			⑪ 脇の沢漁港	(漁港災害)防波堤L=1,149m、岸壁L=531m 他	H29.1
			⑫ 要谷漁港	(漁港災害)防波堤L=556m、岸壁L=279m 他	H28.3
医療	病院	県	県立高田病院	病院(RC造)、合同公舎(RC造)	H30.1
	医科診療所	市	国保広田診療所	診療所施設整備	H29.6
教育	高等学校	県	1 高田高等学校	(災害復旧)校舎、第一体育館、第二体育館・柔剣道場・防災対応施設	H27.3
	小学校	市	2 気仙小学校	(災害復旧)移転	H30.12
	中学校	市	3 高田東中学校	(災害復旧)移転	H28.12



気仙川水門

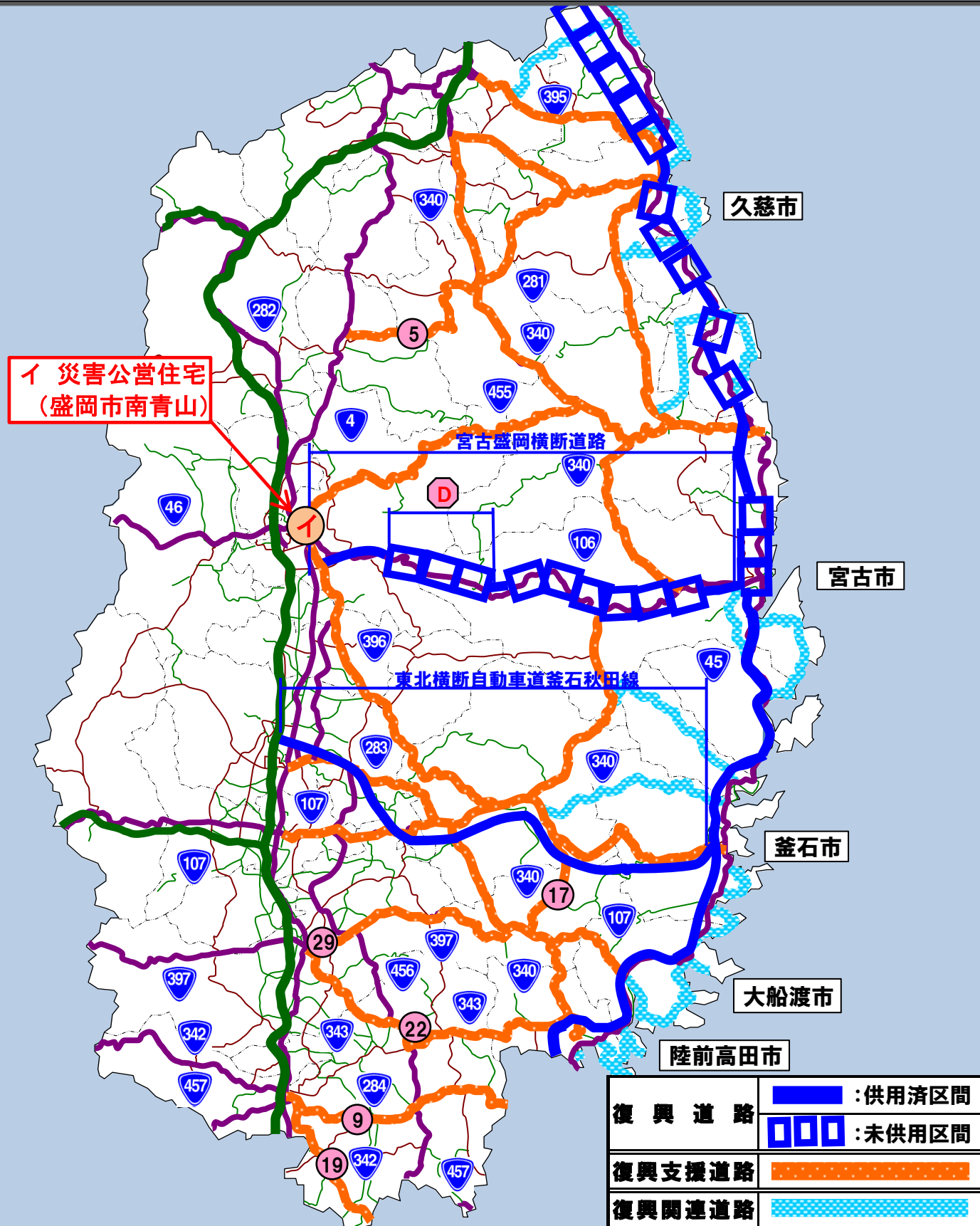


気仙小学校

社会資本の復旧・復興ロードマップ【内陸市町村 事業中箇所】

基準日：令和2年3月31日
(令和2年5月11日公表)

沿岸12市町村以外の工程表【復興道路・復興支援道路、災害公営住宅】



区分	種別	路線名	番号	市町村名	箇所名	年度別整備スケジュール									
						第1期 (基盤復興期間)			第2期 (本格復興期間)			第3期 (更なる展開への連結期間)		国復興期間	
						H23	H24	H25	H26	H27	H28	H29	H30	R元	R2
1.直轄事業	1.復興道路	宮古盛岡横断道路	D	宮古市～盛岡市	区界道路(区界～築川)	◆H26.8.24起工式 ★用地買収、工事等									
2.県事業	2.復興支援道路	国道281号	5	岩手町	大坊の2	◆H27.10着工 ★用地買収、工事等									
2.県事業	2.復興支援道路	国道284号	9	一関市	石法華	◆H30.8着工 ★用地買収等を行い、順次工事に着手									
2.県事業	2.復興支援道路	国道340号	17	住田町	葉山～恵蘇	◆H30.7着工 ★用地買収等を行い、順次工事に着手									
2.県事業	2.復興支援道路	国道342号	19	一関市	白崖	◆H29.10着工 ★工事									
2.県事業	2.復興支援道路	国道343号	22	一関市	洪民	★用地買収、工事等 ◆H30.12着工									
2.県事業	2.復興支援道路	国道397号	29	奥州市	小谷木橋	◆H27.9着工 ★用地買収、工事等									

区分	種別	路線名	番号	市町村名	箇所名	年度別整備スケジュール									
						第1期 (基盤復興期間)			第2期 (本格復興期間)			第3期 (更なる展開への連結期間)		国復興期間	
						H23	H24	H25	H26	H27	H28	H29	H30	R元	R2
1.災害公営住宅	盛岡市	2.買収	2.県	イ 南青山(単独)	戸数:99戸	用地、設計等									
						99戸: 工事									

社会資本の復旧・復興ロードマップ【内陸市町村 完成箇所】

沿岸12市町村以外の工程表【復興道路・復興支援道路、災害公営住宅】

【完成箇所一覧表】

分野区分	細分項目等	事業主体	路線名	市町村・箇所名	完成又は 供用開始等時期					
復興道路等	復興道路	国	東北横断自動車道釜石秋田線	A 遠野市 遠野住田～遠野	H31.3					
			B 遠野市 遠野～宮守	H27.12						
			C 遠野市 ～花巻市 宮守～東和	H24.11						
	復興支援道路	県	県	宮古盛岡横断道路	E 都南川目道路	R1.12				
				宮古盛岡横断道路	a 盛岡市 築川道路	H25.3				
				一般国道106号(ICへアクセスする道路)	1 盛岡市 川目	H25.3				
				国道107号	2 奥州市 札押道路	H23.10				
				国道281号	3 奥州市 梁川～口内	H31.3				
				国道283号	4 岩手町 大坊	H28.12				
				国道284号	6 遠野市 上郷道路	H28.3				
				国道284号	7 一関市 真滝BP	H24.8				
				国道284号	8 一関市 室根BP	H30.4				
				復興支援道路	復興支援道路	県	国道340号	10 遠野市 土淵BP	H25.12	
								11 遠野市(宮古市) 立丸峠	H30.11	
								12 九戸村 泥ノ木	H27.1	
								13 軽米町 駒板	H28.12	
								14 住田町 山谷	H31.1	
								15 葛巻町 四日市	H28.1	
								16 九戸村 長興寺	R1.9	
								国道342号	18 一関市 花泉BP	H26.8
								国道343号	20 一関市 大原	H26.3
								国道395号	21 一関市 一ノ通	H29.12
				国道396号	23 軽米町 赤石峠	H28.11				
				国道396号	24 遠野市 上宮守	R1.12				
				復興支援道路	復興支援道路	県	国道397号	25 住田町 子飼沢	H25.9	
								26 奥州市 分限城～赤金	H29.3	
								27 住田町 高屋敷	H29.12	
								28 住田町 津付道路	H26.10	
								(一)遠野住田線(ICへアクセスする道路)	30 遠野市 新里	H27.12

分野区分	細分項目等	事業主体	市町村・箇所名	事業概要	完成又は 供用開始等時期
災害公営住宅	直接建設	県	一関市 ア駒下(単独)	RC造、戸数:10戸 木造、戸数:12戸	H31.3
			盛岡市 イ備後第1①(単独)	RC造、戸数:24戸	H30.2
			盛岡市 イ備後第1②(単独)	RC造、戸数:18戸	H30.9
			盛岡市 イ備後第1③(単独)	木造、戸数:8戸	H30.9
			一関市 ア沢内(単独)	RC造3階、戸数:27戸	H28.5
	設計・施工一括選定	市	花巻市 ウ花巻中央(単独)	RC造、戸数:30戸	H31.3
			遠野市 才穀町(単独)	木造、戸数:16戸	H30.9
			遠野市 才稲荷下(単独)	木造、戸数:5戸	R1.7
			一関市 ア構井田(単独)	木造、戸数:13戸	R1.8
			北上市 黒沢尻(単独)	RC造、戸数:34戸	R1.11
奥州市 力桜屋敷(単独)	木造、戸数:14戸	H31.3			



一般国道340号 長興寺



北上市 黒沢尻 災害公営住宅