

# 【東日本大震災津波】 社会資本の復旧・復興ロードマップ

基準日：令和3年11月8日（令和3年11月8日公表）

## 【策定の趣旨】

これまで、被災者の今後の生活設計・再建等に資するよう、県民生活に身近な社会資本全般の整備に関する情報を定期的に提供してきましたが、復旧・復興事業のほとんどが完成したことから、今後は残る復旧・復興事業を対象として進捗状況をお知らせしていきます。

## 令和3年度以降の完成予定箇所一覧

分野	箇所数	事業主体	市町村	路線・箇所名等	※今回追加	完成予定時期	完成箇所等	
海岸保全施設	15	県	田野畑村	島の越漁港海岸防潮堤		R4.3	(R5.3に延伸)	
			宮古市	摂待海岸水門		R4.3		
			山田町	関口川水門		R4.3		
				織笠川水門		R4.3		
				大沢漁港海岸防潮堤		R4.3		
				山田漁港海岸防潮堤		R4.3		
			大船渡市	船越漁港海岸防潮堤		R4.3	(R5.3に延伸)	
				野々田地区海岸ほか(永浜地区防潮堤)		R4.3	(R5.3に延伸)	
				野々田地区海岸ほか(普金海岸防潮堤)	※	R4.3	(R5.3に延伸)	
				野々田地区海岸ほか(跡浜海岸防潮堤)	※	R4.3		
				大船渡港海岸(清水防潮堤)		R4.3		
				大船渡港海岸(茶屋前水門)	※	R4.3	(R4.8に延伸)	
			市町村			綾里漁港海岸防潮堤		R4.3
大船渡漁港海岸防潮堤		R4.3						
復興まちづくり	4	県	市町村	陸前高田市	脇之沢漁港海岸防潮堤		R3.5	○
			大船渡市	県道大船渡広田陸前高田線 船河原		R3.12		
				県道基石海岸線 末崎～基石		R3.12	(R3.11に前倒し)	
				県道大船渡綾里三陸線 赤崎		R4.3	(R4.6に延伸)	
陸前高田市	国道340号(仮)今泉大橋		R3.12	(R3.11に前倒し)				
復興道路等	9	国	久慈市	三陸沿岸道路 野田久慈道路(普代～久慈)		R3夏頃	<P.2参照>	
			野田村	三陸沿岸道路 野田久慈道路(普代～久慈)		R3年内	<P.3参照>	
			普代村	三陸沿岸道路 野田久慈道路(普代～久慈)		R3年内		
			田野畑村	三陸沿岸道路 田野畑道路(田野畑南～尾肝要)		R3.7	○	
		県	久慈市	国道281号 下川井	※	R4.3		
			住田町	国道340号 葉山～恵蘇		R4.3		
			一関市	国道342号 白崖		R4.3		
			奥州市	国道397号 小谷木橋		R3.5	○	
大船渡市	県道丸森権現堂線 下船渡		R4.3	(R4.7に延伸)				
漁港	3	県	宮古市	音部漁港施設	※	R4.3	(R5.3に延伸)	
			宮古市	田老津波避難誘導施設	※	R4.3		
			大槌町	大槌津波避難誘導施設	※	R4.3		
港湾	1	県	宮古市	宮古港 出崎地区	※	R4.3		
公園	1	県	陸前高田市	高田松原津波復興祈念公園	※	R3.12		
計	33							

※「今回追加」：事業箇所の工区分けや、ロードマップ公表開始後に事業化された等の理由により、今回事業箇所を追加したもの

分野	箇所数	事業主体	市町村	路線・箇所名等	完成予定時期	完成箇所等
海岸保全施設	1	県	宮古市	閉伊川水門	R9.3	
港湾	1	国	久慈市	久慈港湾口防波堤	R11.3	
計	2					

【お問合せ先】岩手県復興防災部復興推進課（019-629-6935）

# 令和3年度以降完成事業進捗管理表【久慈市 事業中箇所】

基準日：令和3年11月8日  
(令和3年11月8日公表)

新たな視点による 新たなまちづくり



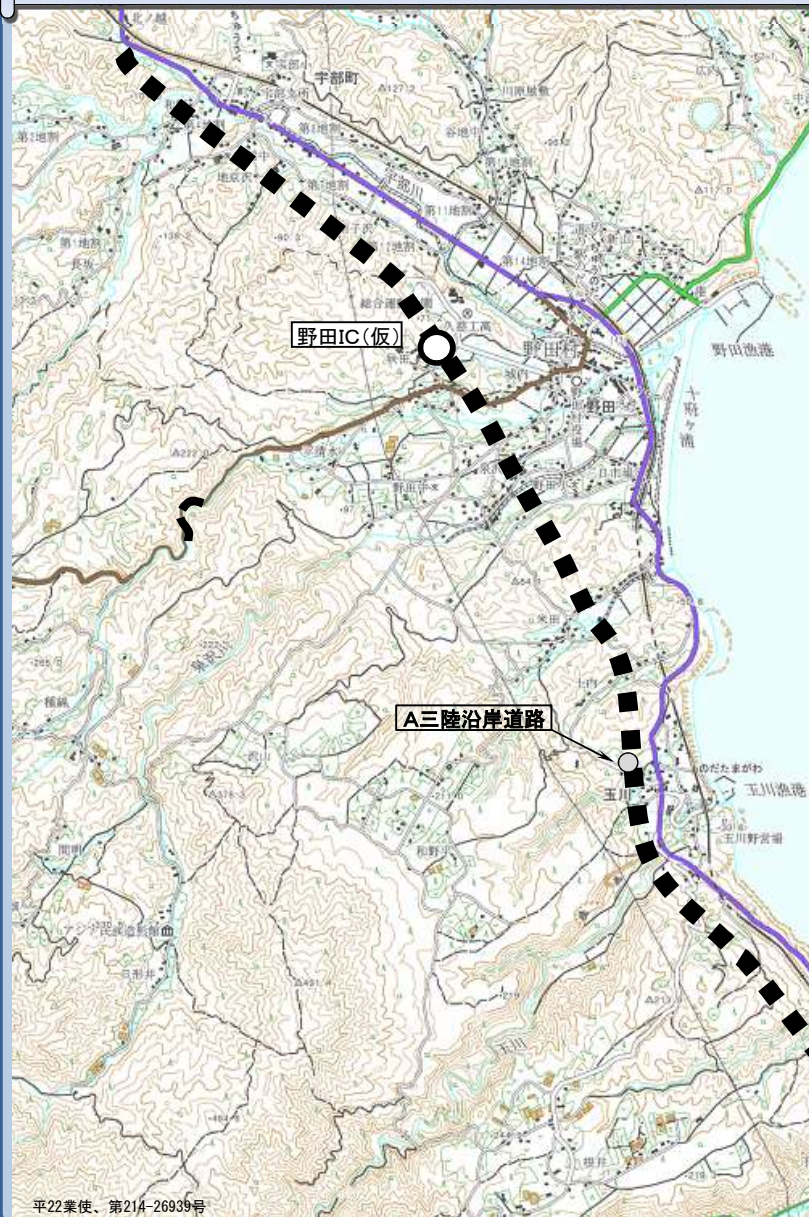
分野区分	細分項目等	事業主体	路線・箇所名等	事業概要	年度別整備スケジュール													
					第1期 (基盤復興期間)			第2期 (本格復興期間)			第3期 (更なる展開への連結期間)				復興推進プラン			
					H23	H24	H25	H26	H27	H28	H29	H30	R元	R2	R3	R4		
3.復興道路等	1.復興道路	1.国	三陸沿岸道路 野田久慈道路 (菅代～久慈)※	-	★用地買収、工事等													
6.港湾	2.久慈港	1.国	湾口防波堤	(防波堤整備) 防波堤L=3,800m	★工事 <span style="border: 1px solid red; padding: 2px;">R11.3完成目標</span>													
復興道路等 (進捗管理追加分)	-	2.県	国道281号 下川井	復興支援道路L=1.16km	★工事													

※ 三陸沿岸道路 野田IC(仮)～久慈ICについては、国から次のとおり公表されています。  
「令和3年夏頃開通に向け事業を進めていましたが、現在、今年3月に発生した切土法面の変状対策を行っているところです。  
具体的な開通時期については、対策工事の進捗を踏まえ、別途お知らせします。」

# 令和3年度以降完成事業進捗管理表【野田村 事業中箇所】

基準日：令和3年11月8日  
(令和3年11月8日公表)

安全・安心で活力あるむらづくり



分野区分	細分項目等	事業主体	路線・箇所名等	事業概要	年度別整備スケジュール											
					第1期 (基盤復興期間)			第2期 (本格復興期間)			第3期 (更なる展開への連結期間)		復興推進プラン			
					H23	H24	H25	H26	H27	H28	H29	H30	R元	R2	R3	R4
3.復興道路等	1.復興道路	1.国	三陸沿岸道路 野田久慈道路 (菅代～久慈)※	-	★用地買収、工事等											

※ 三陸沿岸道路 野田IC(仮)～久慈ICについては、国から次のとおり公表されています。  
「令和3年夏頃開通に向け事業を進めていましたが、現在、今年3月に発生した切土法面の変状対策を行っているところです。  
具体的な開通時期については、対策工事の進捗を踏まえ、別途お知らせします。」

# 令和3年度以降完成事業進捗管理表【普代村 事業中箇所】

基準日：令和3年11月8日  
(令和3年11月8日公表)

あすへの一步 青い海（水産業）の復興へ

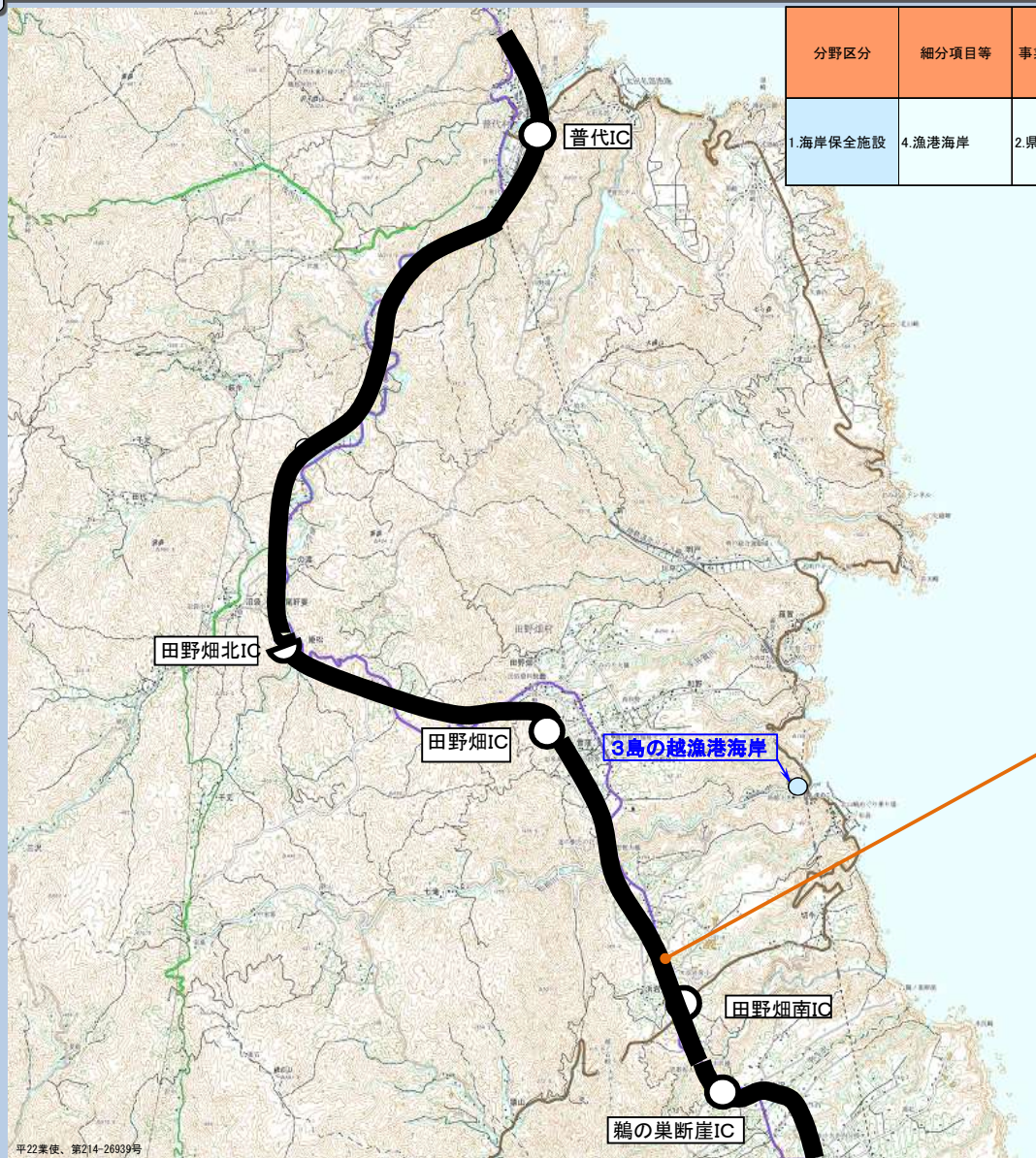


分野区分	細分項目等	事業主体	路線・箇所名等	事業概要	年度別整備スケジュール											
					第1期 (基盤復興期間)			第2期 (本格復興期間)			第3期 (更なる展開への連結期間)		復興推進プラン			
					H23	H24	H25	H26	H27	H28	H29	H30	R元	R2	R3	R4
3.復興道路等	1.復興道路	1.国	三陸沿岸道路 野田久慈道路 (普代～久慈)	-	★用地買収、工事等											

# 令和3年度以降完成事業進捗管理表【田野畑村 事業中箇所】

基準日：令和3年11月8日  
(令和3年11月8日公表)

心をひとつに 未来に向けた復興



分野区分	細分項目等	事業主体	路線・箇所名等	事業概要	年度別整備スケジュール											
					第1期 (基礎復興期間)			第2期 (本格復興期間)		第3期 (更なる展開への連結期間)			復興推進プラン			
					H23	H24	H25	H26	H27	H28	H29	H30	R元	R2	R3	R4
1.海岸保全施設	4.漁港海岸	2.県	3 島の越漁港海岸防 潮堤	(災害復旧) 防潮堤L=0.4km (海岸高潮) 防潮堤L=0.1km、 水門N=1基	用地、設計等			★工事								

【今回完成箇所】



三陸沿岸道路 田野畑道路(田野畑南～尾肝要) (写真提供：三陸国道事務所)  
令和3年7月完成

# 令和3年度以降完成事業進捗管理表【宮古市 事業中箇所】

基準日：令和3年11月8日  
(令和3年11月8日公表)

市民生活の安定と再建 安全で快適な生活環境の実現



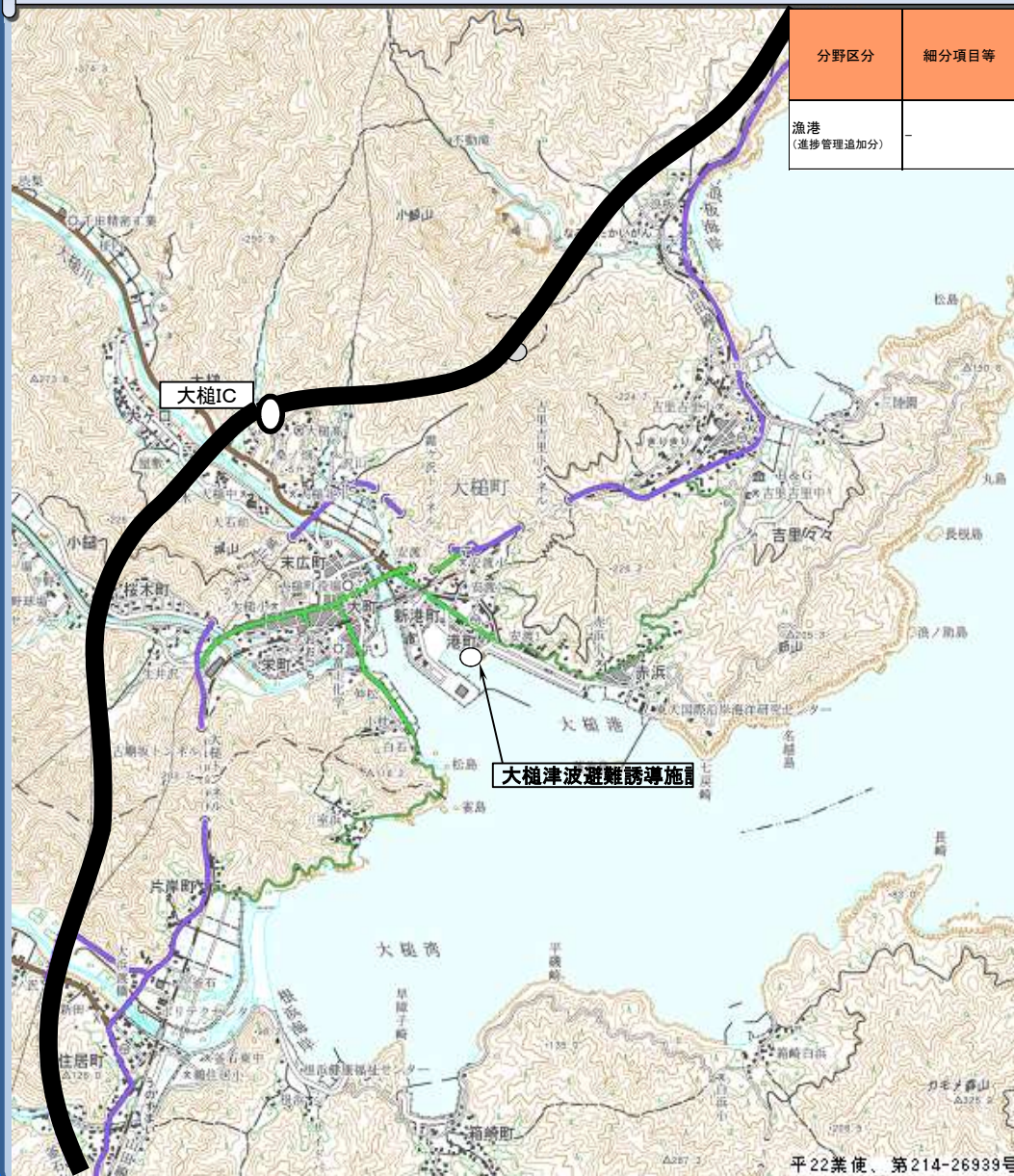
分野区分	細分項目等	事業主体	路線・箇所名等	事業概要	年度別整備スケジュール																	
					第1期 (基盤復興期間)			第2期 (本格復興期間)				第3期 (更なる展開への連絡期間)		復興推進プラン								
					H23	H24	H25	H26	H27	H28	H29	H30	R元	R2	R3	R4						
1 海岸保全施設	1.一般海岸	2.県	1 撰待海岸	(災害復旧) 防潮堤L=0.1km、 水門N=1基	用地、設計等											★工事						
1 海岸保全施設	1.一般海岸	2.県	12 閉伊川	(災害復旧) 水門N=1基	用地、設計等															★工事	R3.3完成目標	
漁港 (進捗管理追加)	-	2.県	音部漁港施設	導流堤L=267m、航路護岸L=175m 他	用地、設計等																	★工事
漁港 (進捗管理追加)	-	2.県	田老津波避難誘導施設	人工地盤A=900㎡、臨港道路L=545m	設計等																	★工事
港湾 (進捗管理追加)	宮古港	2.県	出崎地区	物揚場(-4m)L=160m、 緑地A=1.2ha																		★工事



# 令和3年度以降完成事業進捗管理表【大槌町 事業中箇所】

基準日：令和3年11月8日  
(令和3年11月8日公表)

海が見える つい散歩したくなる こだわりのある「美しいまち」



分区分	細分項目等	事業主体	路線・箇所名等	事業概要	年度別整備スケジュール															
					第1期 (基礎復興期間)			第2期 (本格復興期間)			第3期 (更なる展開への連結期間)		復興推進プラン							
					H23	H24	H25	H26	H27	H28	H29	H30	R元	R2	R3	R4				
漁港 (進捗管理追加分)	-	2 県	大槌津波避難誘導施設	人工地盤L=1,260㎡、臨海道路L=220m				設計等												★工事

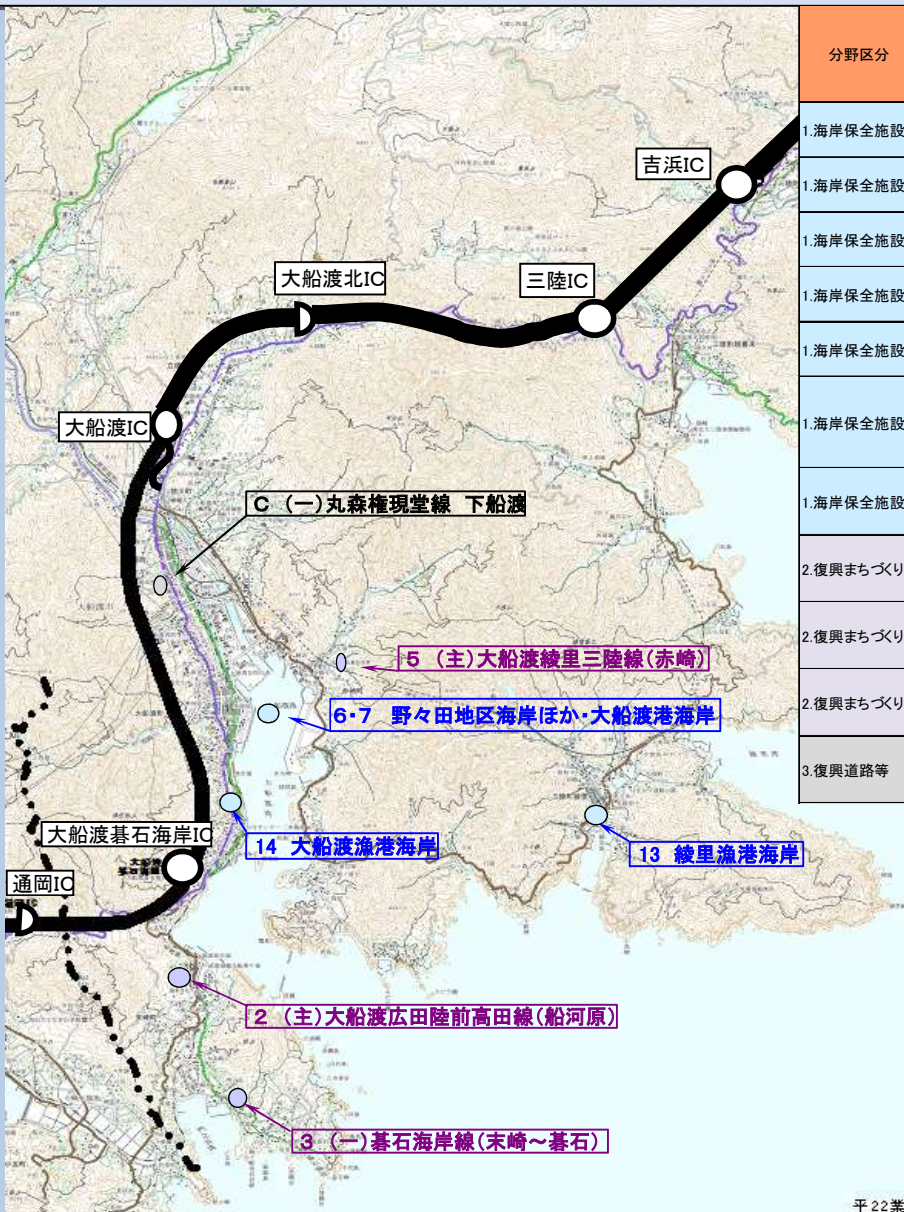
平22業使、第214-26933号



# 令和3年度以降完成事業進捗管理表【大船渡市 事業中箇所】

基準日：令和3年11月8日  
(令和3年11月8日公表)

命を守り、夢を育むまちづくりと防災に協働するまち大船渡

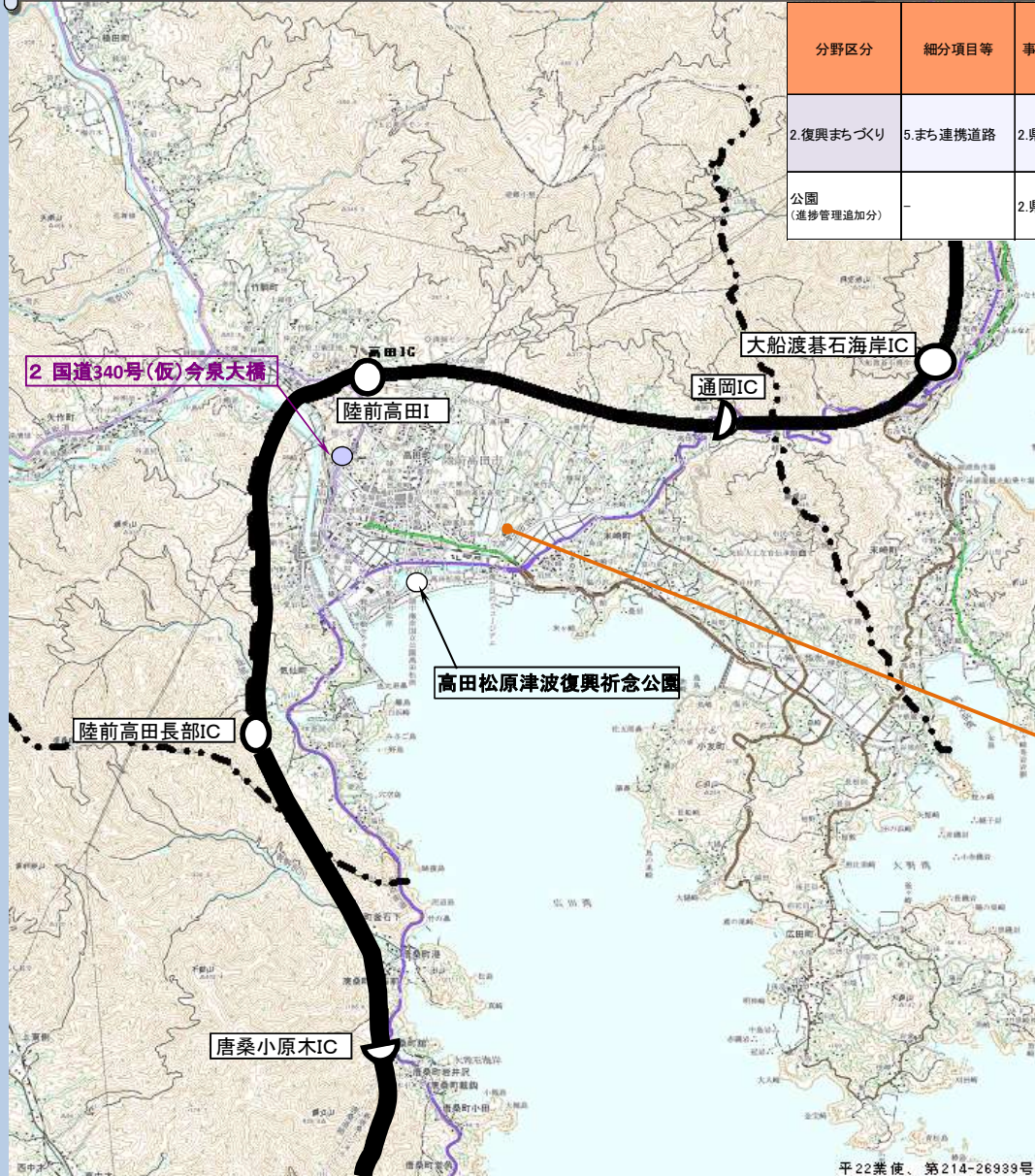


分野区分	細分項目等	事業主体	路線・箇所名等	事業概要	年度別整備スケジュール													
					第1期 (基盤復興期間)			第2期 (本格復興期間)			第3期 (更なる展開への連結期間)				復興推進プラン			
					H23	H24	H25	H26	H27	H28	H29	H30	R元	R2	R3	R4		
1.海岸保全施設	1.一般海岸	2.県	6-1 野々田地区海岸ほか(永浜地区防潮堤)	(港湾高潮) 防潮堤L=0.45km 陸間N=2基	用地、設計等											★工事		
1.海岸保全施設	1.一般海岸	2.県	6-2 野々田地区海岸ほか(菅金海岸防潮堤)	(海岸高潮) 防潮堤L=0.44km 水門・陸間N=4基	用地、設計等											★工事		
1.海岸保全施設	1.一般海岸	2.県	6-3 野々田地区海岸ほか(跡浜海岸防潮堤)	(海岸高潮) 防潮堤L=0.77km 水門・陸間N=8基	用地、設計等											★工事		
1.海岸保全施設	1.一般海岸	2.県	7-1 大船渡港海岸(清水防潮堤)	(災害復旧) 防潮堤L=0.82km 水門・陸間N=10基	用地、設計等											★工事		
1.海岸保全施設	1.一般海岸	2.県	7-2 大船渡港海岸(茶屋前水門)	(災害復旧) 防潮堤L=0.07km 水門N=1基	用地、設計等											★工事		
1.海岸保全施設	4.漁港海岸	2.県	13 綾里漁港海岸防潮堤	(災害復旧) 防潮堤L=0.6km、 水門N=1基 (海岸高潮) 防潮堤L=0.3km	用地、設計等											★工事		
1.海岸保全施設	4.漁港海岸	2.県	14 大船渡漁港海岸防潮堤	(海岸高潮) 防潮堤L=1.7km、 水門N=1基	用地、設計等											★工事		
2.復興まちづくり	5.まち連携道路	2.県	2 (主)大船渡広田陸前高田線 船河原	まちづくり連携道路 L=2.2km												★工事		
2.復興まちづくり	5.まち連携道路	2.県	3 (一)基石海岸線 末崎～基石	まちづくり連携道路 L=2.4km												★工事		
2.復興まちづくり	5.まち連携道路	2.県	5 (主)大船渡綾里三陸線 赤崎	まちづくり連携道路 L=4.1km												★工事		
3.復興道路等	3.関連道路	2.県	C (一)丸森権現堂線 下船渡	復興関連道路 L=2.1km												★測量、設計、用地買収等を行い、順次工事に着手		

# 令和3年度以降完成事業進捗管理表【陸前高田市 事業中箇所】

基準日：令和3年11月8日  
(令和3年11月8日公表)

「海と緑と太陽との共生・海浜新都市」の創造



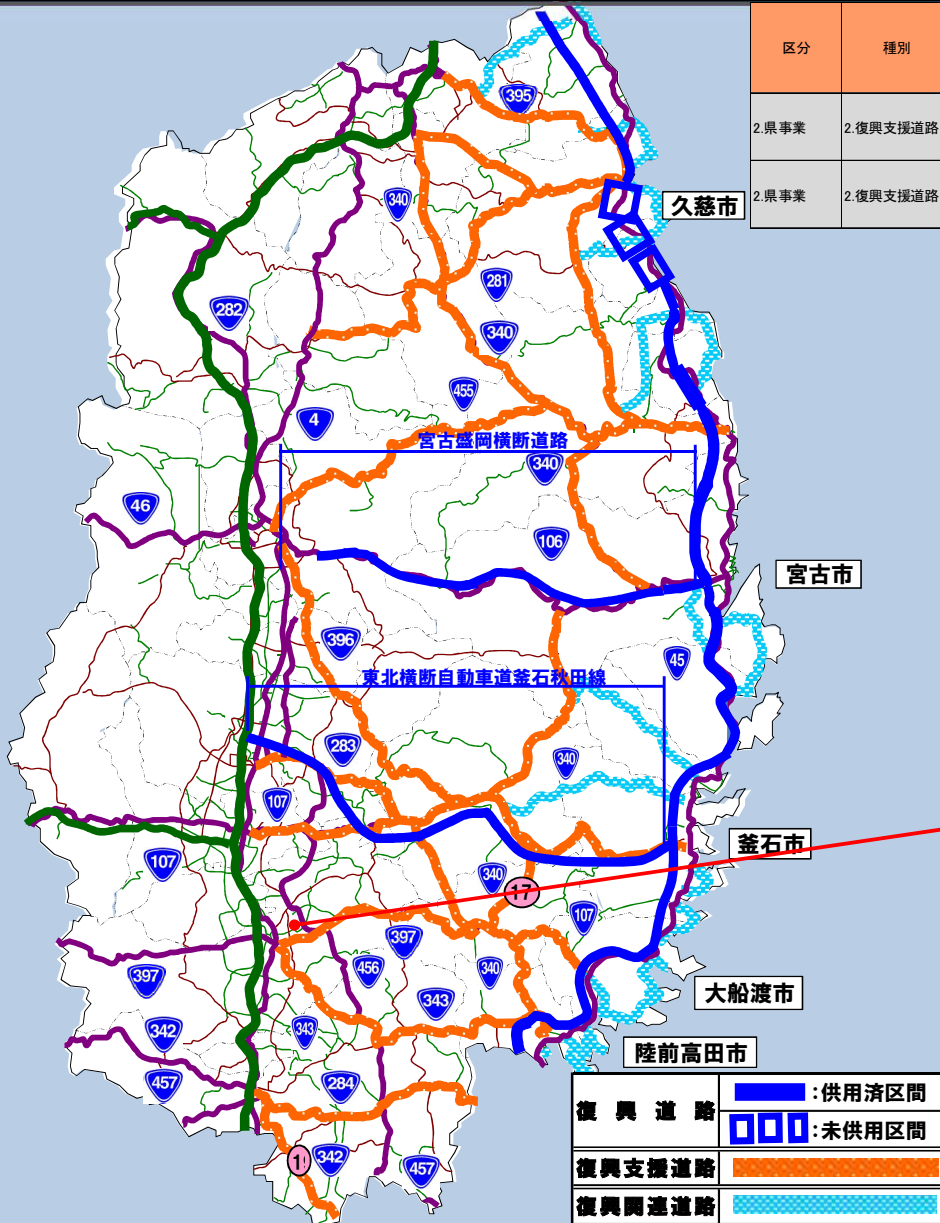
分野区分	細分項目等	事業主体	路線・箇所名等	事業概要	年度別整備スケジュール																	
					第1期 (基盤復興期間)			第2期 (本格復興期間)			第3期 (更なる展開への連結期間)			復興推進プラン								
					H23	H24	H25	H26	H27	H28	H29	H30	R元	R2	R3	R4						
2.復興まちづくり	5.まち連携道路	2.県	2 国道340号 (仮)今泉大橋	-																		
公園 (進捗管理追加)	-	2.県	高田松原津波復興 祈念公園	-																		



# 令和3年度以降完成事業進捗管理表【内陸市町村 事業中箇所】

基準日：令和3年11月8日  
(令和3年11月8日公表)

## 沿岸12市町村以外の進捗管理【復興道路・復興支援道路】



区分	種別	路線名	番号	市町村名	箇所名	年度別整備スケジュール												
						第1期 (基盤復興期間)			第2期 (本格復興期間)			第3期 (更なる展開への連結期間)			復興推進プラン			
						H23	H24	H25	H26	H27	H28	H29	H30	R元	R2	R3	R4	
2.県事業	2.復興支援道路	国道340号	17	住田町	葉山～恵蘇										◆H30.7着工 ★用地買収等を行い、順次工事に着手			
2.県事業	2.復興支援道路	国道342号	19	一関市	白崖										◆H29.10着工 ★工事			

【今回完成箇所】



国道397号 小谷木橋 令和3年5月完成

# 【東日本大震災津波】 社会資本の復旧・復興ロードマップ

## ■ 分野ごとの完成状況

分野	前回までの事業箇所数 (A)	今回追加の事業箇所数 (B)※	事業箇所数 (A+B)	完成箇所数 (進捗率)	事業中箇所数 (進捗率)
海岸保全施設	134	8	142	127 ( 89.4% )	15 ( 10.6% )
復興まちづくり	190	0	190	186 ( 97.9% )	4 ( 2.1% )
復興道路等	94	1	95	88 ( 92.6% )	7 ( 7.4% )
災害公営住宅	203	0	203	203 ( 100.0% )	0 ( 0.0% )
漁港	108	3	111	108 ( 97.3% )	3 ( 2.7% )
港湾	25	1	26	24 ( 92.3% )	2 ( 7.7% )
医療	6	0	6	6 ( 100.0% )	0 ( 0.0% )
教育	15	0	15	15 ( 100.0% )	0 ( 0.0% )
公園	0	1	1	0 ( 0.0% )	1 ( 100.0% )
合 計	775	14	789	757 ( 95.9% )	32 ( 4.1% )
前回までの完成状況 (参考)			789	754 ( 95.6% )	35 ( 4.4% )

※ 事業箇所の工区分けや、ロードマップ公表開始後に事業化された等の理由により、今回事業箇所を追加したもの

# 【東日本大震災津波】社会資本の復旧・復興ロードマップ

## ■完成箇所一覧(海岸保全施設 127箇所)

市町村	細分類項目等	事業主体	路線・箇所名等	完成等時期
1.洋野町	1-1.一般海岸	県	1 大谷地海岸	H24.12
1.洋野町	1-1.一般海岸	県	2 平内海岸	H25.10
1.洋野町	1-1.一般海岸	県	3 玉川海岸	H24.11
1.洋野町	1-1.一般海岸	県	4 小子内海岸	H24.8
1.洋野町	1-1.一般海岸	県	5 原子内海岸	H24.5
1.洋野町	1-1.一般海岸	県	6 八木海岸	H29.12
1.洋野町	1-4.漁港海岸	県	7 種子漁港海岸	H24.3
2.久慈市	1-1.一般海岸	県	1 久慈川	R3.3
2.久慈市	1-1.一般海岸	県	2 夏井川	R2.3
2.久慈市	1-1.一般海岸	県	3 久慈港海岸(半崎)	H24.10
2.久慈市	1-1.一般海岸	県	4 久慈港海岸(諏訪下)	H28.3
2.久慈市	1-1.一般海岸	県	5 久慈港海岸(玉の脇)	H24.10
2.久慈市	1-4.漁港海岸	県	6 久喜漁港海岸	H29.3
2.久慈市	1-4.漁港海岸	市	7 久慈湊漁港海岸	H29.3
2.久慈市	1-4.漁港海岸	市	8 小袖漁港海岸	H28.3
3.野田村	1-1.一般海岸	県	1 宇部川	H26.3
3.野田村	1-1.一般海岸	県	2 広内海岸	H30.3
3.野田村	1-1.一般海岸	県	3 野田海岸(明内、泉沢)	H25.3
3.野田村	1-1.一般海岸	県	4 米田海岸	R2.3
3.野田村	1-1.一般海岸	県	5 野田玉川海岸	H25.5
3.野田村	1-1.一般海岸	県	6 野田海岸	H31.3
3.野田村	1-2.農地海岸	県	7 野田海岸	H24.8
3.野田村	1-3.林野海岸	県	8 前浜地区	H30.3
4.普代村	1-1.一般海岸	県	1 宇留部海岸	H25.10
4.普代村	1-1.一般海岸	県	2 太田名部海岸	H24.10
4.普代村	1-1.一般海岸	県	3 宇留部海岸	H25.10
4.普代村	1-1.一般海岸	県	4 太田名部海岸	H28.3
5.田野畑村	1-1.一般海岸	県	1 嶋之越海岸	H27.3
5.田野畑村	1-1.一般海岸	県	2 明戸海岸	H28.3
5.田野畑村	1-4.漁港海岸	村	4 平井賀漁港海岸	R3.3
6.岩泉町	1-1.一般海岸	県	1 小本川	H28.3
6.岩泉町	1-1.一般海岸	県	2 小本海岸	H25.3
6.岩泉町	1-4.漁港海岸	県	3 茂師漁港海岸	H29.3
6.岩泉町	1-4.漁港海岸	町	4 小本漁港海岸	H25.3
7.宮古市	1-1.一般海岸	県	2 田老海岸	H29.3
7.宮古市	1-1.一般海岸	県	3 神林海岸	H29.3
7.宮古市	1-1.一般海岸	県	4 高浜海岸	H30.6
7.宮古市	1-1.一般海岸	県	5 金浜海岸	H29.3
7.宮古市	1-1.一般海岸	県	6 赤前海岸	H30.3
7.宮古市	1-1.一般海岸	県	7 里海岸	H29.12
7.宮古市	1-1.一般海岸	県	8 宮古港海岸(藤原)	H31.3
7.宮古市	1-1.一般海岸	県	9 宮古港海岸(高浜)	H28.9
7.宮古市	1-1.一般海岸	県	10 宮古港海岸(鎌ヶ崎)	R1.9
7.宮古市	1-1.一般海岸	県	11 田代川	R3.3
7.宮古市	1-1.一般海岸	県	13 津軽石川	H31.3
7.宮古市	1-2.農地海岸	県	14 宮古大沢海岸	H29.3
7.宮古市	1-3.林野海岸	県	15 摂待地区	H26.7
7.宮古市	1-4.漁港海岸	県	16 田老漁港海岸	R3.3

市町村	細分類項目等	事業主体	路線・箇所名等	完成等時期
7.宮古市	1-4.漁港海岸	市	17 宿漁港海岸	H29.6
7.宮古市	1-4.漁港海岸	市	18 津軽石漁港海岸	H30.3
7.宮古市	1-4.漁港海岸	市	19 白浜(宮古)漁港海岸	H30.9
8.山田町	1-1.一般海岸	県	1 大沢川	R3.3
8.山田町	1-1.一般海岸	県	4 船越南海岸	H30.3
8.山田町	1-2.農地海岸	県	5 浦の浜海岸	H30.3
8.山田町	1-2.農地海岸	県	6 小谷島海岸	H29.3
8.山田町	1-3.林野海岸	県	7 浦の浜地区	H25.3
8.山田町	1-4.漁港海岸	県	10 大浦漁港海岸	R3.3
8.山田町	1-4.漁港海岸	町	12 織笠漁港海岸	R1.11
9.大槌町	1-1.一般海岸	県	1 大槌川	R2.2
9.大槌町	1-1.一般海岸	県	2 小鏡川	R2.2
9.大槌町	1-3.林野海岸	県	3 浪板地区	H24.10
9.大槌町	1-4.漁港海岸	県	4 吉里吉里漁港海岸	R2.3
9.大槌町	1-4.漁港海岸	県	5 大槌漁港海岸	R2.3
10.釜石市	1-1.一般海岸	県	1 甲子川	R1.8
10.釜石市	1-1.一般海岸	県	2 鶴住居川	R1.8
10.釜石市	1-1.一般海岸	県	3 片岸海岸	H30.12
10.釜石市	1-1.一般海岸	県	4 水海海岸	H28.3
10.釜石市	1-1.一般海岸	県	5 小白浜海岸	H30.3
10.釜石市	1-1.一般海岸	県	6 釜石港海岸	H30.3
10.釜石市	1-2.農地海岸	県	7 本郷海岸	H30.11
10.釜石市	1-2.農地海岸	県	8 下荒川海岸	H30.3
10.釜石市	1-3.林野海岸	県	9 根浜地区	H28.3
10.釜石市	1-4.漁港海岸	県	10 箱崎漁港海岸	R2.3
10.釜石市	1-4.漁港海岸	県	11 白浜(鶴)漁港海岸	H30.3
10.釜石市	1-4.漁港海岸	県	12 両石漁港海岸	R2.9
10.釜石市	1-4.漁港海岸	県	13 釜石漁港海岸	R2.7
10.釜石市	1-4.漁港海岸	県	14 小白浜漁港海岸	R2.3
10.釜石市	1-4.漁港海岸	市	15 室浜漁港海岸	R2.3
10.釜石市	1-4.漁港海岸	市	16 仮宿漁港海岸	H29.8
10.釜石市	1-4.漁港海岸	市	17 桑の浜漁港海岸	H31.3
10.釜石市	1-4.漁港海岸	市	18 嬉石漁港海岸	R1.9
10.釜石市	1-4.漁港海岸	市	19 平田漁港海岸	R2.6
10.釜石市	1-4.漁港海岸	市	20 白浜(釜石)漁港海岸	H31.3
10.釜石市	1-4.漁港海岸	市	21 佐須漁港海岸	R1.9
11.大船渡市	1-1.一般海岸	県	1 盛川(塩場)	H31.3
11.大船渡市	1-1.一般海岸	県	2 須崎川	R3.3
11.大船渡市	1-1.一般海岸	県	3 後の入川	R3.3
11.大船渡市	1-1.一般海岸	県	4 越喜来海岸	H30.3
11.大船渡市	1-1.一般海岸	県	5 下南嶺海岸	H30.3
11.大船渡市	1-1.一般海岸	県	6-1 野々田地区海岸ほか(野々田)	R2.3
11.大船渡市	1-1.一般海岸	県	6-2 野々田地区海岸ほか(永浜・山口)	R2.3
11.大船渡市	1-1.一般海岸	県	7-1 大船渡港海岸(野々田(水門))	H31.3
11.大船渡市	1-1.一般海岸	県	7-2 大船渡港海岸(山口)	R3.3
11.大船渡市	1-1.一般海岸	県	7-3 大船渡港海岸(永浜)	R3.3
11.大船渡市	1-2.農地海岸	県	8 沖田海岸	H25.6
11.大船渡市	1-2.農地海岸	県	9 吉浜海岸	H29.3

# 【東日本大震災津波】社会資本の復旧・復興ロードマップ

## ■完成箇所一覧(海岸保全施設 127箇所)

市町村	細分類項目等	事業主体	路線・箇所名等	完成等時期
11.大船渡市	1-2.農地海岸	県	10 合足海岸	H28. 3
11.大船渡市	1-4.漁港海岸	県	11 崎浜漁港海岸	R2.3
11.大船渡市	1-4.漁港海岸	県	12 越喜来漁港海岸	R1.6
11.大船渡市	1-4.漁港海岸	県	15 門の浜漁港海岸	R1.8
11.大船渡市	1-4.漁港海岸	市	16 吉浜漁港海岸	H28.11
11.大船渡市	1-4.漁港海岸	市	17 泊漁港海岸	H29. 3
11.大船渡市	1-4.漁港海岸	市	18 鬼沢漁港海岸	H26.12
11.大船渡市	1-4.漁港海岸	市	19 小石浜漁港海岸	H29. 3
11.大船渡市	1-4.漁港海岸	市	20 野野前漁港海岸	H30.12
11.大船渡市	1-4.漁港海岸	市	21 蛸ノ浦漁港海岸	R2.12
11.大船渡市	1-4.漁港海岸	市	22 碁石漁港海岸	H28. 7
11.大船渡市	1-4.漁港海岸	市	23 泊里漁港海岸	R2.1
12.陸前高田市	1-1.一般海岸	県	1 長部川	H30. 9
12.陸前高田市	1-1.一般海岸	県	2 川原川(曲松)	H29. 3
12.陸前高田市	1-1.一般海岸	県	3 気仙川(砂盛)	R2.3
12.陸前高田市	1-1.一般海岸	県	4 大野海岸	H30. 3
12.陸前高田市	1-1.一般海岸	県	5 石浜海岸	H26. 3
12.陸前高田市	1-1.一般海岸	県	6 田の浜海岸	H25. 1
12.陸前高田市	1-1.一般海岸	県	7 勝木田海岸	H28. 3
12.陸前高田市	1-1.一般海岸	県	8 高田海岸	H28.12
12.陸前高田市	1-2.農地海岸	県	9 小友海岸	H30. 2
12.陸前高田市	1-3.林野海岸	県	10 高田松原地区	H31. 3
12.陸前高田市	1-4.漁港海岸	県	11 六ヶ浦漁港海岸、同(本港地区)	R2.9
12.陸前高田市	1-4.漁港海岸	県	12 広田漁港海岸、同(後浜地区)	R1.12
12.陸前高田市	1-4.漁港海岸	県	13 長部漁港海岸	R1.12
12.陸前高田市	1-4.漁港海岸	市	14 只出漁港海岸	R2.9
12.陸前高田市	1-4.漁港海岸	市	15 根岬漁港海岸	R2.9
12.陸前高田市	1-4.漁港海岸	市	19 要谷漁港海岸	R2.3
12.陸前高田市	1-4.漁港海岸	市	16 大陽漁港海岸	H30. 9
12.陸前高田市	1-4.漁港海岸	市	17 両替漁港海岸	H30. 9
12.陸前高田市	1-4.漁港海岸	市	18 脇之沢漁港海岸	R3.5

# 【東日本大震災津波】社会資本の復旧・復興ロードマップ

## ■完成箇所一覧(復興まちづくり 186箇所)

市町村	細分類項目等	事業主体	路線・箇所名等	完成等時期
1.洋野町	2-4.漁業集落防災	町	a 八木	H30.3
1.洋野町	2-5.まち連携道路	県	1 (一)八木港線 八木	H29.3
2.久慈市	2-4.漁業集落防災	市	a 久慈湊・大崎	H26.3
2.久慈市	2-4.漁業集落防災	市	b 元木沢	H25.11
2.久慈市	2-4.漁業集落防災	市	c 玉の脇	H25.11
2.久慈市	2-4.漁業集落防災	市	d 久喜	H25.8
3.野田村	2-1.土地区画整理	村	a 城内地区	H28.10
3.野田村	2-2.防災集団移転	村	b 城内地区	H27.1
3.野田村	2-2.防災集団移転	村	c 米田・南浜地区	H25.11
3.野田村	2-4.漁業集落防災	村	d 下安家地区	H26.12
3.野田村	2-4.漁業集落防災	村	e 中沢地区	H27.3
3.野田村	2-5.まち連携道路	県	1 (主)野田山形線 野田	H30.12
3.野田村	2-5.まち連携道路	県	2 (一)安家玉川線 下安家	H29.3
4.普代村	2-4.漁業集落防災	村	a 堀内、沢地区	H27.3
5.田野畑村	2-4.漁業集落防災	村	a 羅賀地区	H26.6
5.田野畑村	2-4.漁業集落防災	村	b 島越地区	H26.2
5.田野畑村	2-5.まち連携道路	県	1 (主)岩泉 平井賀普代線 明戸	H29.3
5.田野畑村	2-5.まち連携道路	県	2 (主)岩泉 平井賀普代線 島越	R3.3
5.田野畑村	2-5.まち連携道路	県	3 (主)岩泉 平井賀普代線 羅賀	H30.3
6.岩泉町	2-4.漁業集落防災	町	a 小本地区	H27.3
7.宮古市	2-1.土地区画整理	市	a 田老地区	H28.3
7.宮古市	2-1.土地区画整理	市	b 鉾ヶ崎・光岸地区	H30.3
7.宮古市	2-2.防災集団移転	市	c 田老地区	H27.9
7.宮古市	2-2.防災集団移転	市	d 崎山地区(大付)	H25.12
7.宮古市	2-2.防災集団移転	市	e 高浜・金浜地区	H28.3
7.宮古市	2-2.防災集団移転	市	f 法之脇地区(津軽石)	H26.3
7.宮古市	2-2.防災集団移転	市	g 赤前地区	H28.3
7.宮古市	2-3.津波復興拠点	市	h 津軽石地区	H29.2
7.宮古市	2-3.津波復興拠点	市	i 中心市街地地区	H30.7
7.宮古市	2-4.漁業集落防災	市	j 摂持地区	H25.7
7.宮古市	2-4.漁業集落防災	市	k 小堀内地区	H26.3
7.宮古市	2-4.漁業集落防災	市	l 浦の沢・追切地区	H25.3
7.宮古市	2-4.漁業集落防災	市	m 音部地区	H26.7
7.宮古市	2-4.漁業集落防災	市	n 重茂地区	H27.3
7.宮古市	2-4.漁業集落防災	市	o 千鶏地区	H25.12
7.宮古市	2-4.漁業集落防災	市	p 女遊戸地区	H30.1
7.宮古市	2-4.漁業集落防災	市	q 石浜地区	H26.7
7.宮古市	2-4.漁業集落防災	市	r 田老野原地区	H29.10
7.宮古市	2-5.まち連携道路	県	1 (主)重茂半島線 熊の平～堀内	H31.3
7.宮古市	2-5.まち連携道路	県	2 (主)重茂半島線 堀内～津軽石	H31.3
7.宮古市	2-5.まち連携道路	県	3 (一)崎山宮古線 鉾ヶ崎	H29.3
7.宮古市	2-5.まち連携道路	県	4 (主)重茂半島線 里	R2.12
7.宮古市	2-5.まち連携道路	県	5 (主)重茂半島線 千鶏	H30.3
7.宮古市	2-5.まち連携道路	県	6 (主)重茂半島線 石浜	R2.11
7.宮古市	2-5.まち連携道路	県	7 (主)重茂半島線 川代	H29.12
8.山田町	2-1.土地区画整理	町	a 大沢地区	H28.10
8.山田町	2-1.土地区画整理	町	b 山田地区	H31.2
8.山田町	2-1.土地区画整理	町	c 織笠地区	H28.5

市町村	細分類項目等	事業主体	路線・箇所名等	完成等時期
8.山田町	2-1.土地区画整理	町	d 山田 国道45号周辺地区	R1.9
8.山田町	2-1.土地区画整理	町	e 織笠地区(跡浜区域)	R2.12
8.山田町	2-2.防災集団移転	町	f 山田地区	H30.12
8.山田町	2-2.防災集団移転	町	g 織笠地区	H28.5
8.山田町	2-2.防災集団移転	町	h 船越・田の浜地区	H28.8
8.山田町	2-2.防災集団移転	町	i 小谷島地区	H26.9
8.山田町	2-3.津波復興拠点	町	j 山田地区	H30.3
8.山田町	2-4.漁業集落防災	町	k 大沢地区	H28.8
8.山田町	2-4.漁業集落防災	町	l 大浦地区	H27.6
8.山田町	2-5.まち連携道路	県	1 (主)重茂半島線 大沢～浜川目	R2.3
9.大槌町	2-1.土地区画整理	町	a 町方地区	H29.11
9.大槌町	2-1.土地区画整理	町	b 安渡地区	H31.1
9.大槌町	2-1.土地区画整理	町	c 赤浜地区	H30.3
9.大槌町	2-1.土地区画整理	町	d 吉里吉里地区	H29.12
9.大槌町	2-3.津波復興拠点	町	e 町方地区	R1.6
9.大槌町	2-3.津波復興拠点	町	f 安渡地区	R2.3
9.大槌町	2-2.防災集団移転	町	g 赤浜地区(赤浜①団地)	H31.3
9.大槌町	2-2.防災集団移転	町	h 赤浜地区(赤浜②団地)	H29.2
9.大槌町	2-2.防災集団移転	町	i 赤浜地区(赤浜⑥団地)	H30.12
9.大槌町	2-2.防災集団移転	町	j 吉里吉里地区(吉里吉里①団地)	H27.7
9.大槌町	2-2.防災集団移転	町	k 吉里吉里地区(吉里吉里②団地)	H28.9
9.大槌町	2-2.防災集団移転	町	l 吉里吉里地区(吉里吉里③団地)	H28.3
9.大槌町	2-2.防災集団移転	町	m 浪板地区(浪板①団地)	H27.6
9.大槌町	2-2.防災集団移転	町	n 安渡地区	H31.1
9.大槌町	2-2.防災集団移転	町	o 安渡地区(安渡①団地)	H29.7
9.大槌町	2-2.防災集団移転	町	p 安渡地区(安渡②団地)	H28.11
9.大槌町	2-2.防災集団移転	町	q 安渡地区(安渡③団地)	H29.2
9.大槌町	2-2.防災集団移転	町	r 安渡地区(安渡④団地)	H30.6
9.大槌町	2-2.防災集団移転	町	s 町方・小枕・伸松地区(寺野白澤団地)	H29.12
9.大槌町	2-2.防災集団移転	町	t 町方・小枕・伸松地区(大ヶ口、沢山、夏本、疋内、屋敷前団地)	H28.11
9.大槌町	2-2.防災集団移転	町	u 町方・小枕・伸松地区(町方団地)	H29.12
9.大槌町	2-2.防災集団移転	町	v 町方・小枕・伸松地区(小枕団地)	H28.11
9.大槌町	2-2.防災集団移転	町	w 町方・小枕・伸松地区(花輪田地区)	H27.1
9.大槌町	2-4.漁業集落防災	町	z 吉里吉里地区	R2.9
9.大槌町	2-4.漁業集落防災	町	aa 浪板地区	H28.12
9.大槌町	2-4.漁業集落防災	町	ab 安渡地区	R3.3
9.大槌町	2-4.漁業集落防災	町	ac 赤浜地区	H29.7
9.大槌町	2-5.まち連携道路	県	1 (一)吉里吉里 釜石線 赤浜	H29.9
10.釜石市	2-1.土地区画整理	市	a 平田地区	H29.10
10.釜石市	2-1.土地区画整理	市	b 片岸地区	H31.3
10.釜石市	2-1.土地区画整理	市	c 鶴住居地区	H31.3
10.釜石市	2-1.土地区画整理	市	d 礪石・松原地区	H29.12
10.釜石市	2-2.防災集団移転	市	e 室浜地区	H27.10
10.釜石市	2-2.防災集団移転	市	f 根浜地区	H28.8
10.釜石市	2-2.防災集団移転	市	g 箱崎地区	H28.3
10.釜石市	2-2.防災集団移転	市	h 箱崎白浜地区	H28.3
10.釜石市	2-2.防災集団移転	市	i 桑ノ浜地区	H28.8
10.釜石市	2-2.防災集団移転	市	j 両石地区	H30.3

# 【東日本大震災津波】社会資本の復旧・復興ロードマップ

## ■完成箇所一覧(復興まちづくり 186箇所)

市町村	細分類項目等	事業主体	路線・箇所名等	完成等時期
1.洋野町	2-4.漁業集落防災	町	a 八木	H30.3
1.洋野町	2-5.まち連携道路	県	1 (一)八木港線 八木	H29.3
2.久慈市	2-4.漁業集落防災	市	a 久慈湊・大崎	H26.3
2.久慈市	2-4.漁業集落防災	市	b 元木沢	H25.11
2.久慈市	2-4.漁業集落防災	市	c 玉の脇	H25.11
2.久慈市	2-4.漁業集落防災	市	d 久喜	H25.8
3.野田村	2-1.土地区画整理	村	a 城内地区	H28.10
3.野田村	2-2.防災集団移転	村	b 城内地区	H27.1
3.野田村	2-2.防災集団移転	村	c 米田・南浜地区	H25.11
3.野田村	2-4.漁業集落防災	村	d 下安家地区	H26.12
3.野田村	2-4.漁業集落防災	村	e 中沢地区	H27.3
3.野田村	2-5.まち連携道路	県	1 (主)野田山形線 野田	H30.12
3.野田村	2-5.まち連携道路	県	2 (一)安家玉川線 下安家	H29.3
4.普代村	2-4.漁業集落防災	村	a 堀内、沢地区	H27.3
5.田野畑村	2-4.漁業集落防災	村	a 羅賀地区	H26.6
5.田野畑村	2-4.漁業集落防災	村	b 島越地区	H26.2
5.田野畑村	2-5.まち連携道路	県	1 (主)岩泉 平井賀普代線 明戸	H29.3
5.田野畑村	2-5.まち連携道路	県	2 (主)岩泉 平井賀普代線 島越	R3.3
5.田野畑村	2-5.まち連携道路	県	3 (主)岩泉 平井賀普代線 羅賀	H30.3
6.岩泉町	2-4.漁業集落防災	町	a 小本地区	H27.3
7.宮古市	2-1.土地区画整理	市	a 田老地区	H28.3
7.宮古市	2-1.土地区画整理	市	b 鎌ヶ崎・光岸地区	H30.3
7.宮古市	2-2.防災集団移転	市	c 田老地区	H27.9
7.宮古市	2-2.防災集団移転	市	d 崎山地区(大付)	H25.12
7.宮古市	2-2.防災集団移転	市	e 高浜・金浜地区	H28.3
7.宮古市	2-2.防災集団移転	市	f 法之脇地区(津軽石)	H26.3
7.宮古市	2-2.防災集団移転	市	g 赤前地区	H28.3
7.宮古市	2-3.津波復興拠点	市	h 津軽石地区	H29.2
7.宮古市	2-3.津波復興拠点	市	i 中心市街地地区	H30.7
7.宮古市	2-4.漁業集落防災	市	j 摂待地区	H25.7
7.宮古市	2-4.漁業集落防災	市	k 小堀内地区	H26.3
7.宮古市	2-4.漁業集落防災	市	l 浦の沢・追切地区	H25.3
7.宮古市	2-4.漁業集落防災	市	m 音部地区	H26.7
7.宮古市	2-4.漁業集落防災	市	n 重茂地区	H27.3
7.宮古市	2-4.漁業集落防災	市	o 千鶏地区	H25.12
7.宮古市	2-4.漁業集落防災	市	p 女遊戸地区	H30.1
7.宮古市	2-4.漁業集落防災	市	q 石浜地区	H26.7
7.宮古市	2-4.漁業集落防災	市	r 田老野原地区	H29.10
7.宮古市	2-5.まち連携道路	県	1 (主)重茂半島線 熊の平～堀内	H31.3
7.宮古市	2-5.まち連携道路	県	2 (主)重茂半島線 堀内～津軽石	H31.3
7.宮古市	2-5.まち連携道路	県	3 (一)崎山宮古線 鎌ヶ崎	H29.3
7.宮古市	2-5.まち連携道路	県	4 (主)重茂半島線 里	R2.12
7.宮古市	2-5.まち連携道路	県	5 (主)重茂半島線 千鶏	H30.3
7.宮古市	2-5.まち連携道路	県	6 (主)重茂半島線 石浜	R2.11
7.宮古市	2-5.まち連携道路	県	7 (主)重茂半島線 川代	H29.12
8.山田町	2-1.土地区画整理	町	a 大沢地区	H28.10
8.山田町	2-1.土地区画整理	町	b 山田地区	H31.2
8.山田町	2-1.土地区画整理	町	c 織笠地区	H28.5

市町村	細分類項目等	事業主体	路線・箇所名等	完成等時期
11.大船渡市	2-2.防災集団移転	市	w 浦浜東・甫嶺地区	H27.3
11.大船渡市	2-2.防災集団移転	市	x 崎浜地区	H27.6
11.大船渡市	2-3.津波復興拠点	市	y 大船渡地区	H30.3
11.大船渡市	2-4.漁業集落防災	市	z 越喜来地区	H29.9
11.大船渡市	2-5.まち連携道路	県	1 (一)崎浜港線 越喜来	H29.7
11.大船渡市	2-5.まち連携道路	県	4 (主)大船渡 綾里三陸線 越喜来	H29.7
12.陸前高田市	2-1.土地区画整理	市	a 高田地区	R2.12
12.陸前高田市	2-1.土地区画整理	市	b 今泉地区	R2.12
12.陸前高田市	2-2.防災集団移転	市	e 長部地区(月山)	H27.8
12.陸前高田市	2-2.防災集団移転	市	f 長部地区(上長部)	H26.1
12.陸前高田市	2-2.防災集団移転	市	g 長部地区(双六)	H27.6
12.陸前高田市	2-2.防災集団移転	市	h 長部地区(要谷)	H25.12
12.陸前高田市	2-2.防災集団移転	市	i 長部地区(福伏)	H26.12
12.陸前高田市	2-2.防災集団移転	市	j 矢作・竹駒・高田・今泉地区(下矢作)	H26.8
12.陸前高田市	2-2.防災集団移転	市	k 矢作・竹駒・高田・今泉地区(館)	H26.10
12.陸前高田市	2-2.防災集団移転	市	l 矢作・竹駒・高田・今泉地区(下沢)	H27.2
12.陸前高田市	2-2.防災集団移転	市	m 矢作・竹駒・高田・今泉地区(高田)	H30.7
12.陸前高田市	2-2.防災集団移転	市	n 矢作・竹駒・高田・今泉地区(今泉)	H30.3
12.陸前高田市	2-2.防災集団移転	市	o 米崎地区(堂の前)	H25.9
12.陸前高田市	2-2.防災集団移転	市	p 米崎地区(脇の沢)	H27.10
12.陸前高田市	2-2.防災集団移転	市	q 小友地区(両替)	H26.4
12.陸前高田市	2-2.防災集団移転	市	r 小友地区(三日市)	H25.11
12.陸前高田市	2-2.防災集団移転	市	s 小友地区(柳沢)	H27.3
12.陸前高田市	2-2.防災集団移転	市	t 小友地区(茂里花)	H27.3
12.陸前高田市	2-2.防災集団移転	市	u 小友地区(新田)	H26.3
12.陸前高田市	2-2.防災集団移転	市	v 小友地区(只出)	H26.5
12.陸前高田市	2-2.防災集団移転	市	w 広田地区(長洞)	H26.6
12.陸前高田市	2-2.防災集団移転	市	x 広田地区(大野)	H27.2
12.陸前高田市	2-2.防災集団移転	市	y 広田地区(広田大野)	H27.1
12.陸前高田市	2-2.防災集団移転	市	z 広田地区(田谷)	H27.3
12.陸前高田市	2-2.防災集団移転	市	aa 広田地区(六ヶ浦)	H26.6
12.陸前高田市	2-2.防災集団移転	市	ab 広田地区(泊)	H27.5
12.陸前高田市	2-2.防災集団移転	市	ac 広田地区(中沢)	H25.12
12.陸前高田市	2-2.防災集団移転	市	ad 広田地区(久保)	H26.7
12.陸前高田市	2-3.津波復興拠点	市	c 高田北地区	H30.3
12.陸前高田市	2-3.津波復興拠点	市	d 高田南地区	R2.12
12.陸前高田市	2-5.まち連携道路	県	1 (主)大船渡広田 陸前高田線 小友	H30.3
12.陸前高田市	2-5.まち連携道路	県	3 (国)340号 竹駒	H29.3
12.陸前高田市	2-5.まち連携道路	県	4 (主)大船渡広田 陸前高田線 広田町	H29.9
12.陸前高田市	2-5.まち連携道路	県	5 (主)大船渡広田 陸前高田線 久保～泊	R2.8
12.陸前高田市	2-5.まち連携道路	県	6 (主)大船渡広田 陸前高田線 花貝	H28.9
12.陸前高田市	2-5.まち連携道路	県	7 (一)長部漁港線 長部	H27.8



# 【東日本大震災津波】社会資本の復旧・復興ロードマップ

## ■完成箇所一覧(復興道路等 88箇所)

市町村	細分類項目等	事業主体	路線・箇所名等	完成等時期
1.洋野町	3-1.復興道路	国	A 三陸沿岸道路 洋野階上道路 (侍浜～階上)	R3.3
1.洋野町	3-3.復興関連道路	県	B (一)角ノ浜玉川線 玉川	H28.3
1.洋野町	3-3.復興関連道路	県	C (一)明戸八木線 小田の沢	R2.12
2.久慈市	3-1.復興道路	国	A 三陸沿岸道路 久慈北道路 (久慈北～侍浜)	R2.3
2.久慈市	3-2.支援道路	県	B 国道281号 案内	H29.11
2.久慈市	3-3.関連道路	県	C (一)侍浜夏井線 本波	H24.9
2.久慈市	3-3.関連道路	県	D (一)野田長内線 小袖～大尻	R3.3
3.野田村	3-3.関連道路	県	B (主)野田山形線 大葛の2	H25.7
3.野田村	3-3.関連道路	県	B (主)野田山形線 野田	H30.12
4.普代村	3-1.復興道路	国	A 三陸沿岸道路 普代道路 (普代バイパス)	H25.10
4.普代村	3-1.復興道路	国	A 三陸沿岸道路 尾肝要普代道路 (田野畑北～普代)	R2.12
4.普代村	3-3.関連道路	県	B (一)普代小屋瀬線 芦渡の2	H29.1
5.田野畑村	3-1.復興道路	国	A 三陸沿岸道路 尾肝要道路	H26.3
5.田野畑村	3-1.復興道路	国	A 三陸沿岸道路尾肝要普代道路 (田野畑北～普代)	R2.12
5.田野畑村	3-1.復興道路	国	A 三陸沿岸道路田野畑道路 (田野畑南～尾肝要)	R3.7
5.田野畑村	3-3.関連道路	県	B (一)田野畑岩泉線 室場	H24.3
5.田野畑村	3-3.関連道路	県	B (一)田野畑岩泉線 室場の2	H30.3
5.田野畑村	3-3.関連道路	県	B (一)田野畑岩泉線 一の渡	H31.3
6.岩泉町	3-1.復興道路	国	A 三陸沿岸道路 田老岩泉道路 (田老北～岩泉龍泉洞)	H30.3
6.岩泉町	3-2.支援道路	県	B (主)久慈岩泉線 龍泉洞	H24.8
6.岩泉町	3-2.支援道路	県	B (主)久慈岩泉線 大月峠	H28.11
6.岩泉町(宮古市)	3-2.支援道路	県	C (国)340号 押角峠 ※宮古市の復興支援道路・国道340号 押角峠と同一箇所	R2.12
7.宮古市	3-1.復興道路	国	A 三陸沿岸道路 田老岩泉道路 (田老北～岩泉龍泉洞)	H30.3
7.宮古市	3-1.復興道路	国	A 三陸沿岸道路 宮古田老道路 (宮古中央～田老北)	R2.7
7.宮古市	3-1.復興道路	国	A 三陸沿岸道路 宮古道路 (宮古中央インター線)	H25.3
7.宮古市	3-1.復興道路	国	A 三陸沿岸道路 山田宮古道路 (山田～宮古南)	H29.11
7.宮古市	3-1.復興道路	国	B 宮古盛岡横断道路 宮古箱石道路 (宮古～箱石)	R3.3
7.宮古市	3-1.復興道路	国	B 宮古盛岡横断道路 平津戸松草道路 (平津戸・岩井～松草)	R3.3
7.宮古市	3-1.復興道路	国	B 宮古盛岡横断道路 区界道路 (区界～築川)	R2.12
7.宮古市	3-1.復興道路	県	B 宮古盛岡横断道路 宮古西道路	H31.3
7.宮古市	3-2.支援道路	県	C 国道340号 小国	H25.11
7.宮古市	3-2.支援道路	県	C 国道340号 和井内道路	H30.3
7.宮古市(内陸)	3-2.支援道路	県	C 国道340号 立丸峠	H30.11
7.宮古市	3-3.関連道路	県	D (主)重茂半島線 白浜～堀内	H27.3
7.宮古市	3-3.関連道路	県	E 宮古市道北部環状線 山口	H28.12
7.宮古市	3-3.関連道路	県	F (一)津軽石停車場線 津軽石	H31.3
8.山田町	3-1.復興道路	国	A 三陸沿岸道路 山田宮古道路 (山田～宮古南)	H29.11
8.山田町	3-1.復興道路	国	A 三陸沿岸道路 釜石山田道路	R1.6
8.山田町	3-2.支援道路	県	B (一)宮古山田線 豊間根	H29.11
9.大槌町	3-1.復興道路	国	A 三陸沿岸道路 釜石山田道路	R1.6
9.大槌町	3-3.関連道路	県	B (主)大槌小国線 土坂の3	H31.2
10.釜石市	3-1.復興道路	国	A 三陸沿岸道路 吉浜釜石道路 (吉浜～釜石)	H31.3
10.釜石市	3-1.復興道路	国	A 三陸沿岸道路 釜石山田道路	R1.6
10.釜石市	3-1.復興道路	国	B 東北横断自動車道 釜石道路 釜石秋田線 (釜石～釜石仙人峠)	H31.3
10.釜石市	3-2.支援道路	県	C (一)水海大渡線 女遊部	H24.3
10.釜石市	3-3.関連道路	県	D (主)釜石遠野線 剣	H28.8
10.釜石市	3-3.関連道路	県	E (一)桜峠平田線 平田	H28.8
10.釜石市	3-3.関連道路	県	F (一)吉浜上荒川線 下荒川	H28.3

市町村	細分類項目等	事業主体	路線・箇所名等	完成等時期
11.大船渡市	3-1.復興道路	国	A 三陸沿岸道路 吉浜道路	H27.11
11.大船渡市	3-1.復興道路	国	A 三陸沿岸道路 吉浜釜石道路 (吉浜～釜石)	H31.3
11.大船渡市	3-3.関連道路	県	B (主)大船渡 綾里三陸線 小石浜	H29.3
12.陸前高田市	3-1.復興道路	国	A 三陸沿岸道路 高田道路	H26.3
12.陸前高田市	3-1.復興道路	国	A 三陸沿岸道路 唐桑高田道路 (唐桑小原木～陸前高田)	H31.3
12.陸前高田市	3-3.関連道路	県	B (主)大船渡広田 陸前高田線 大陽	H30.3
12.陸前高田市	3-3.関連道路	県	C (一)長部漁港線 長部	H24.8
13.内陸	3-1.復興道路	国	東北横断自動車道釜石秋田線 遠野住田～遠野	H31.3
13.内陸	3-1.復興道路	国	東北横断自動車道釜石秋田線 遠野～宮守	H27.12
13.内陸	3-1.復興道路	国	東北横断自動車道釜石秋田線 ～花巻市 宮守～東和	H24.11
13.内陸	3-1.復興道路	国	宮古盛岡横断道路 区界道路 (区界～築川)	R2.12
13.内陸	3-1.復興道路	国	宮古盛岡横断道路 都南川目道路	R1.12
13.内陸	3-1.復興道路	県	宮古盛岡横断道路 築川道路	H25.3
13.内陸	3-2.支援道路	県	一般国道106号 川目 (ICへアクセスする道路)	H25.3
13.内陸	3-2.支援道路	県	国道107号 札押道路	H23.10
13.内陸	3-2.支援道路	県	国道107号 梁川～口内	H31.3
13.内陸	3-2.支援道路	県	国道281号 大坊	H28.12
13.内陸	3-2.支援道路	県	国道281号 大坊の2	R2.12
13.内陸	3-2.支援道路	県	国道283号 上郷道路	H28.3
13.内陸	3-2.支援道路	県	国道284号 真滝BP	H24.8
13.内陸	3-2.支援道路	県	国道284号 室根BP	H30.4
13.内陸	3-2.支援道路	県	国道284号 石法華	R3.1
13.内陸	3-2.支援道路	県	国道340号 土淵BP	H25.12
13.内陸	3-2.支援道路	県	国道340号 泥ノ木	H27.1
13.内陸	3-2.支援道路	県	国道340号 駒板	H28.12
13.内陸	3-2.支援道路	県	国道340号 山谷	H31.1
13.内陸	3-2.支援道路	県	国道340号 四日市	H28.1
13.内陸	3-2.支援道路	県	国道340号 長興寺	R1.9
13.内陸	3-2.支援道路	県	国道342号 花泉BP	H26.8
13.内陸	3-2.支援道路	県	国道343号 大原	H26.3
13.内陸	3-2.支援道路	県	国道343号 一ノ通	H29.12
13.内陸	3-2.支援道路	県	国道343号 洪民	R3.3
13.内陸	3-2.支援道路	県	国道395号 赤石峠	H28.11
13.内陸	3-2.支援道路	県	国道396号 上宮守	R1.12
13.内陸	3-2.支援道路	県	国道397号 子飼沢	H25.9
13.内陸	3-2.支援道路	県	国道397号 分限城～赤金	H29.3
13.内陸	3-2.支援道路	県	国道397号 高屋敷	H29.12
13.内陸	3-2.支援道路	県	国道397号 津付道路	H26.10
13.内陸	3-2.支援道路	県	国道397号 小谷木橋	R3.5
13.内陸	3-2.支援道路	県	(一)遠野住田線 新里 (ICへアクセスする道路)	H27.12

# 【東日本大震災津波】社会資本の復旧・復興ロードマップ

## ■完成箇所一覧(災害公営住宅 203箇所)

市町村	細分類項目等	事業主体	路線・箇所名等	完成等時期
1.洋野町	4-1.直接建設	町	ア 八木北(単独)	H25.8
2.久慈市	4-1.直接建設	市	ア 久慈湊・大崎(漁:久慈湊・大崎地区)	H26.3
2.久慈市	4-1.直接建設	市	イ 元木沢(漁:元木沢地区)	H26.3
2.久慈市	4-1.直接建設	市	ウ 久喜(漁:久喜地区)	H25.12
3.野田村	4-1.直接建設	県	ア 野田①(単独)	H25.3
3.野田村	4-1.直接建設	県	イ 野田②(単独)	H26.1
3.野田村	4-1.直接建設	村	ウ 城内(区:城内地区)	H27.3
3.野田村	4-1.直接建設	村	エ 城内(防:城内地区)	H28.3
3.野田村	4-1.直接建設	村	オ 米田・南浜(防:米田・南浜地区)	H26.7
3.野田村	4-1.直接建設	村	カ 下安家(漁:下安家地区)	H26.7
5.田野畑村	4-2.買取	村	ア 拓洋台(漁:羅賀地区)	H26.11
5.田野畑村	4-2.買取	村	イ 羅賀東(漁:羅賀地区)	H26.3
5.田野畑村	4-2.買取	村	ウ 黎明台(漁:島越地区)	H26.7
5.田野畑村	4-2.買取	村	エ 松前沢(漁:島越地区)	H25.7
5.田野畑村	4-1.直接建設	村	オ 西和野(単独)	H26.9
6.岩泉町	4-1.直接建設	町	ア 森の越(単独)	H25.5
6.岩泉町	4-1.直接建設	町	イ 小本(単独)	H26.3
7.宮古市	4-1.直接建設	県	ア 本町(単独)	H27.9
7.宮古市	4-1.直接建設	県	イ 西町(単独)	H27.6
7.宮古市	4-1.直接建設	県	ウ 津軽石(単独)	H27.7
7.宮古市	4-1.直接建設	県	エ 上村(単独)	H28.3
7.宮古市	4-3.設計・施工一括選定	県	オ 上鼻(単独)	H27.7
7.宮古市	4-3.設計・施工一括選定	県	カ 八木沢(単独)	H27.10
7.宮古市	4-4.敷地提案型買取	県	キ 佐原(単独)	H27.2
7.宮古市	4-4.敷地提案型買取	県	ク 磯鶏(単独)	H27.3
7.宮古市	4-4.敷地提案型買取	県	ケ 宮町(単独)	H27.3
7.宮古市	4-4.敷地提案型買取	県	コ 鴨崎町(単独)	H27.9
7.宮古市	4-4.敷地提案型買取	県	サ 実田(単独)	H27.7
7.宮古市	4-4.敷地提案型買取	県	シ 西町(その2)(単独)	H27.6
7.宮古市	4-1.直接建設	市	セ 田老(高台)(防:田老地区)	H27.10
7.宮古市	4-1.直接建設	市	ソ 田老(区:田老地区)	H27.11
7.宮古市	4-1.直接建設	市	タ 田老(高台II)(防:田老地区)	H28.3
7.宮古市	4-1.直接建設	市	チ 崎山(防:崎山地区)	H27.3
7.宮古市	4-1.直接建設	市	ツ 日の出町(単独)	H27.4
7.宮古市	4-1.直接建設	市	テ 港町(区:鎌ヶ崎地区)	H27.12
7.宮古市	4-1.直接建設	市	ト 黒田町(単独)	H27.8
7.宮古市	4-1.直接建設	市	ナ 和見町(単独)	H27.3
7.宮古市	4-1.直接建設	市	ニ 西ヶ丘(単独)	H27.4
7.宮古市	4-1.直接建設	市	ヌ 山口(単独)	H29.1
7.宮古市	4-1.直接建設	市	ネ 高浜(単独)	H26.4
7.宮古市	4-1.直接建設	市	ノ 金浜(防:金浜地区)	H27.11
7.宮古市	4-1.直接建設	市	ハ 赤前(単独)	H26.11
7.宮古市	4-1.直接建設	市	ヒ 重茂(漁:重茂地区)	H27.6
7.宮古市	4-2.買取	市	フ 近内①(単独)	H26.3
7.宮古市	4-2.買取	市	ヘ 近内②(単独)	H27.3
8.山田町	4-1.直接建設	県	ア 豊間根(単独)	H26.6
8.山田町	4-1.直接建設	県	イ 大沢(単独)	H28.3
8.山田町	4-1.直接建設	県	ウ 北浜(単独)	H28.10

市町村	細分類項目等	事業主体	路線・箇所名等	完成等時期
8.山田町	4-3.設計・施工一括選定	県	オ 妻の神(単独)	H27.10
8.山田町	4-2.買取	町	カ 飯岡(防:山田地区)	H30.12
8.山田町	4-1.直接建設	町(県建設分)	キ 船越第1(防:船越・田の浜地区)	H29.11
8.山田町	4-1.直接建設	町(県建設分)	ク 田の浜(防:船越・田の浜地区)	H29.12
8.山田町	4-2.買取	町(県建設分)	ケ 長林(防:船越・田の浜地区)	H29.6
8.山田町	4-2.買取	町(県建設分)	コ 船越第8(防:船越・田の浜地区)	H29.6
8.山田町	4-2.買取	町	サ 下条団地(単独)	H29.3
8.山田町	4-2.買取	町	シ 山田中央(区:山田地区)	H28.9
8.山田町	4-2.買取	町	ス 大沢小学校脇(漁:大沢地区)	H29.3
8.山田町	4-2.買取	町	セ 織笠跡浜(防:織笠地区)	H27.11
8.山田町	4-2.買取	町	ソ 大浦第1(単独)	H28.3
8.山田町	4-2.買取	町	タ 大浦第2(単独)	H29.3
8.山田町	4-5.改修	町	チ 柳沢(改修)(単独)	H27.4
8.山田町	4-2.買取	町	テ 長崎第2-1(単独)	H30.2
8.山田町	4-2.買取	町	テ 長崎第2-2(単独)	H29.11
9.大槌町	4-1.直接建設	県	ア 吉里吉里(単独)	H25.8
9.大槌町	4-1.直接建設	県	イ 大槌(柵内)(単独)	H28.3
9.大槌町	4-1.直接建設	県	ウ 大槌(屋敷前)(単独)	H27.10
9.大槌町	4-1.直接建設	県	エ 安渡(C)(区:安渡地区)	H30.12
9.大槌町	4-2.買取	県	オ 三枚堂(単独)	H30.3
9.大槌町	4-1.直接建設	県	カ 町方1(共同)(区:町方地区)	H30.9
9.大槌町	4-2.買取	県	キ 町方2(戸建)(区:町方地区)	H30.3
9.大槌町	4-2.買取	県	キ 町方2(共同)(区:町方地区)	H31.3
9.大槌町	4-2.買取	町	ク 大ヶ口(単独)	H25.8
9.大槌町	4-2.買取	町	ケ 屋敷前(単独)	H25.11
9.大槌町	4-2.買取	町	コ 大ヶ口2丁目(単独)	H26.9
9.大槌町	4-2.買取	町	サ 柵内①(単独)	H26.12
9.大槌町	4-2.買取	町	シ 町方(末広町)(区:町方地区)	H28.3
9.大槌町	4-2.買取	町	ス 町方(御社地)(区:町方地区)	H29.12
9.大槌町	4-2.買取	町	セ 町方(本町)(区:町方地区)	H29.3
9.大槌町	4-2.買取	町	ソ 町方D東-1(区:町方地区)	H29.12
9.大槌町	4-2.買取	町	ソ 町方D東-2(区:町方地区)	H29.12
9.大槌町	4-2.買取	町	ソ 町方D東-4(区:町方地区)	H29.12
9.大槌町	4-2.買取	町	ソ 町方D西-7(区:町方地区)	H30.5
9.大槌町	4-2.買取	町	タ 町方E-1(区:町方地区)	H30.6
9.大槌町	4-2.買取	町	タ 町方E-2(区:町方地区)	H30.9
9.大槌町	4-2.買取	町	タ 町方E-3(区:町方地区)	H30.12
9.大槌町	4-2.買取	町	チ 町方(上町)(区:町方地区)	H29.3
9.大槌町	4-2.買取	町	ツ 町方D西-6(区:町方地区)	H30.3
9.大槌町	4-2.買取	町	ツ 町方D西-8(区:町方地区)	H30.5
9.大槌町	4-2.買取	町	テ 町方F-1(区:町方地区)	H30.9
9.大槌町	4-2.買取	町	テ 町方F-2(区:町方地区)	H30.7
9.大槌町	4-2.買取	町	テ 町方F-3(区:町方地区)	H30.12
9.大槌町	4-2.買取	町	ト 吉里吉里(A)(区:吉里吉里地区)	H29.4
9.大槌町	4-2.買取	町	ト 吉里吉里(B1)(区:吉里吉里地区)	H29.7
9.大槌町	4-2.買取	町	ト 吉里吉里(C1)(区:吉里吉里地区)	H29.10
9.大槌町	4-2.買取	町	ナ 赤浜①団地(防:赤浜地区)	R1.11
9.大槌町	4-2.買取	町	ナ 赤浜②団地(防:赤浜地区)	H29.5

# 【東日本大震災津波】社会資本の復旧・復興ロードマップ

## ■完成箇所一覧(災害公営住宅 203箇所)

市町村	細分類項目等	事業主体	路線・箇所名等	完成等時期
9.大槌町	4-2.買取	町	ナ 赤浜⑥団地(防:赤浜地区)	H29.12
9.大槌町	4-2.買取	町	ニ 浪板(漁:浪板地区)	H29.7
9.大槌町	4-2.買取	町	ニ 浪板(1)(単独)	H28.6
9.大槌町	4-2.買取	町	又 安渡(A①)(区:安渡地区)	H29.12
9.大槌町	4-2.買取	町	又 安渡(A②)(区:安渡地区)	H30.3
9.大槌町	4-2.買取	町	又 安渡(A③)(区:安渡地区)	H30.2
9.大槌町	4-2.買取	町	又 安渡(B1)(区:安渡地区)	H29.7
9.大槌町	4-2.買取	町	又 安渡(B2)(区:安渡地区)	R1.8
9.大槌町	4-2.買取	町	ネ 寺野1(防:寺野地区)	H27.9
9.大槌町	4-2.買取	町	ネ 寺野2(防:寺野地区)	H28.7
9.大槌町	4-2.買取	町	ネ 寺野3(防:寺野地区)	H30.3
10.釜石市	4-1.直接建設	県	ア 平田(単独)	H26.1
10.釜石市	4-1.直接建設	県	イ 野田(単独)	H25.10
10.釜石市	4-1.直接建設	県	ウ 日向(単独)	H27.7
10.釜石市	4-1.直接建設	県	エ 片岸(単独)	H29.2
10.釜石市	4-1.直接建設	県	オ 嬉石第1(区:嬉石・松原地区)	H29.7
10.釜石市	4-1.直接建設	県	オ 嬉石第2(区:嬉石・松原地区)	H29.7
10.釜石市	4-1.直接建設	県	カ 松原(区:嬉石・松原地区)	H29.3
10.釜石市	4-1.直接建設	県	キ 両石(-:両石地区)	H30.4
10.釜石市	4-2.買取	市	ク 上中島①(単独)	H25.3
10.釜石市	4-2.買取	市	ク 上中島②(単独)	H27.2
10.釜石市	4-2.買取	市	ケ 花露辺(防:花露辺地区)	H25.12
10.釜石市	4-2.買取	市	コ 鶴住居①(区:鶴住居地区)	H28.11
10.釜石市	4-2.買取	市	コ 鶴住居①(区:鶴住居地区)	H29.9
10.釜石市	4-2.買取	市	コ 鶴住居②(区:鶴住居地区)	H28.11
10.釜石市	4-2.買取	市	コ 鶴住居②(区:鶴住居地区)	H29.4
10.釜石市	4-2.買取	市	サ 小白浜1号(単独)	H27.9
10.釜石市	4-2.買取	市	サ 小白浜2号(単独)	H27.7
10.釜石市	4-2.買取	市	シ 片岸(区:片岸地区)	H29.8
10.釜石市	4-2.買取	市	ス 東部地区(天神町)(単独)	H28.5
10.釜石市	4-2.買取	市	ス 東部地区(大町1号)(単独)	H28.4
10.釜石市	4-2.買取	市	ス 東部地区(大町2号)(単独)	H28.10
10.釜石市	4-2.買取	市	ス 東部地区(大町3号)(単独)	H29.3
10.釜石市	4-2.買取	市	ス 東部地区(大町4号)(単独)	H28.9
10.釜石市	4-2.買取	市	ス 東部地区(大町5号)(単独)	H29.3
10.釜石市	4-2.買取	市	ス 東部地区(大渡町)(単独)	H28.7
10.釜石市	4-2.買取	市	ス 東部地区(只越1号)(単独)	H28.7
10.釜石市	4-2.買取	市	ス 東部地区(只越2号)(単独)	H28.9
10.釜石市	4-2.買取	市	ス 東部地区(只越3号)(単独)	H28.4
10.釜石市	4-2.買取	市	ス 東部地区(只越4号)(単独)	H28.7
10.釜石市	4-2.買取	市	ス 東部地区(只越5号)(単独)	H30.5
10.釜石市	4-2.買取	市	ス 東部地区(大只越1号)(単独)	H28.6
10.釜石市	4-2.買取	市	ス 東部地区(大只越2号)(単独)	H29.8
10.釜石市	4-2.買取	市	ス 東部地区(浜町)(単独)	H30.12
10.釜石市	4-2.買取	市	セ 本郷(防:漁:本郷地区)	H28.4
10.釜石市	4-2.買取	市	ソ 箱崎(上前)(-:箱崎地区)	H28.10
10.釜石市	4-2.買取	市	ソ 箱崎(野川前・前田)(防:漁:箱崎地区)	H28.12
10.釜石市	4-2.買取	市	ソ 箱崎(横瀬)(防:漁:箱崎地区)	H28.8

市町村	細分類項目等	事業主体	路線・箇所名等	完成等時期
10.釜石市	4-2.買取	市	タ 室浜(防:漁:室浜地区)	H28.6
10.釜石市	4-2.買取	市	チ 根浜(防:漁:根浜地区)	H29.2
10.釜石市	4-2.買取	市	ツ 桑ノ浜(防:漁:桑ノ浜地区)	H29.3
10.釜石市	4-2.買取	市	テ 両石(防:漁:両石地区)	H30.10
10.釜石市	4-2.買取	市	ト 荒川(防:荒川地区)	H28.4
10.釜石市	4-1.直接建設	市	ナ 尾崎白浜(防:尾崎白浜地区)(単独)	H27.3
10.釜石市	4-1.直接建設	市	ニ 箱崎白浜(単独)	H26.3
10.釜石市	4-1.直接建設	市	又 大石(単独)	H25.12
10.釜石市	4-1.直接建設	市	ネ 唐丹片岸(単独)	H27.3
11.大船渡市	4-1.直接建設	県	ア 下欠(単独)	H27.1
11.大船渡市	4-1.直接建設	県	イ 上平(単独)	H27.6
11.大船渡市	4-1.直接建設	県	ウ 関谷(単独)	H28.4
11.大船渡市	4-1.直接建設	県	エ 長谷堂(単独)	H27.3
11.大船渡市	4-1.直接建設	県	オ みどり町(1・2工区)(単独)	H27.11
11.大船渡市	4-1.直接建設	県	カ みどり町(3工区)(単独)	H28.3
11.大船渡市	4-1.直接建設	県	キ 平林(単独)	H28.3
11.大船渡市	4-3.設計・施工一括選定	県	ク 綾里(単独)	H27.2
11.大船渡市	4-3.設計・施工一括選定	県	ケ 沢田(単独)	H27.12
11.大船渡市	4-3.設計・施工一括選定	県	コ 下館下(単独)	H28.9
11.大船渡市	4-1.直接建設	市	サ 田中東団地①(単独)	H25.3
11.大船渡市	4-1.直接建設	市	シ 田中東団地②(単独)	H26.3
11.大船渡市	4-2.買取	市	ス 泊里団地(単独)	H28.3
11.大船渡市	4-2.買取	市	セ 崎浜団地(単独)	H28.3
11.大船渡市	4-2.買取	市	ソ 浦浜杉下団地(単独)	H28.3
11.大船渡市	4-2.買取	市	タ 中赤崎 後ノ入団地(単独)	H28.3
11.大船渡市	4-2.買取	市	チ 盛中央(単独)	H24.12
11.大船渡市	4-2.買取	市	ツ 上山団地(単独)	H26.4
11.大船渡市	4-2.買取	市	テ 赤沢団地(単独)	H26.6
11.大船渡市	4-2.買取	市	ト 平林団地(単独)	H26.4
11.大船渡市	4-2.買取	市	ナ 宇津野沢団地(単独)	H26.5
11.大船渡市	4-2.買取	市	ニ 蛸ノ浦団地(単独)	H27.5
11.大船渡市	4-2.買取	市	又 浦浜所通団地(単独)	H27.11
11.大船渡市	4-2.買取	市	ネ 中赤崎 山口団地(単独)	H28.4
11.大船渡市	4-2.買取	市	ノ 中赤崎 大洞団地(単独)	H28.3
11.大船渡市	4-2.買取	市	ハ 川原(単独)	H27.5
11.大船渡市	4-2.買取	市	ヒ 区画整理地区(区:大船渡駅周辺地区)	H28.7
12.陸前高田市	4-1.直接建設	県	ア 中田(単独)	H27.9
12.陸前高田市	4-1.直接建設	県	イ 栃ヶ沢(単独)	H28.6
12.陸前高田市	4-1.直接建設	県	ウ 柳沢前(単独)	H27.3
12.陸前高田市	4-1.直接建設	県	エ 脇の沢(単独)	H29.6
12.陸前高田市	4-2.買取	市	カ 下和野(区:高田地区)	H26.9
12.陸前高田市	4-2.買取	市	キ 水上(単独)	H26.12
12.陸前高田市	4-2.買取	市	ク 長部(区:今泉地区)	H29.3
12.陸前高田市	4-2.買取	市	ケ 今泉(区:今泉地区)	H29.3
12.陸前高田市	4-2.買取	市	コ 大野(単独)	H28.3
12.陸前高田市	4-2.買取	市	サ 田端(単独)	H28.3
12.陸前高田市	4-3.設計・施工一括選定	県	オ 西下(単独)	H26.12
13.内陸	4-1.直接建設	県	一関市 ア駒下(単独)	H31.3

# 【東日本大震災津波】社会資本の復旧・復興ロードマップ

## ■完成箇所一覧(災害公営住宅 203箇所)

市町村	細分類項目等	事業主体	路線・箇所名等	完成等時期
13.内陸	4-1.直接建設	県	盛岡市 イ備後第1①(単独)	H30.2
13.内陸	4-1.直接建設	県	盛岡市 イ備後第1②(単独)	H30.9
13.内陸	4-1.直接建設	県	盛岡市 イ備後第1③(単独)	H30.9
13.内陸	4-1.直接建設	県	盛岡市 イ南青山(単独)	R2.12
13.内陸	4-1.直接建設	市	一関市 ア沢内(単独)	H28.5
13.内陸	4-1.直接建設	市	花巻市 ウ花巻中央(単独)	H31.3
13.内陸	4-1.直接建設	市	遠野市 才穀町(単独)	H30.9
13.内陸	4-1.直接建設	市	遠野市 才稻荷下(単独)	R1.7
13.内陸	4-3.設計・施工一括選定	県	一関市 ア構井田(単独)	R1.8
13.内陸	4-3.設計・施工一括選定	県	北上市 エ黒沢尻(単独)	R1.11
13.内陸	4-3.設計・施工一括選定	県	奥州市 カ桜屋敷(単独)	H31.3

# 【東日本大震災津波】社会資本の復旧・復興ロードマップ

## ■完成箇所一覧(漁港 108箇所)

市町村	細分類項目等	事業主体	路線・箇所名等	完成等時期
1.洋野町	5-1.漁港	県	① 種市漁港	H24.9
1.洋野町	5-1.漁港	町	② 角浜漁港	H24.3
1.洋野町	5-1.漁港	町	③ 川尻漁港	H24.3
1.洋野町	5-1.漁港	町	④ 鹿糠漁港	H24.3
1.洋野町	5-1.漁港	町	⑤ 戸類家漁港	H24.3
1.洋野町	5-1.漁港	町	⑥ 宿戸漁港	H24.12
1.洋野町	5-1.漁港	町	⑦ 小子内漁港	H25.1
1.洋野町	5-1.漁港	町	⑧ 有家漁港	H25.1
1.洋野町	5-1.漁港	町	⑨ 高家漁港	H24.11
2.久慈市	5-1.漁港	県	① 久喜漁港	H25.7
2.久慈市	5-1.漁港	市	② 桑畑漁港	H24.1
2.久慈市	5-1.漁港	市	③ 田子の木漁港	H23.8
2.久慈市	5-1.漁港	市	④ 川津内漁港	H24.3
2.久慈市	5-1.漁港	市	⑤ 横沼漁港	H24.3
2.久慈市	5-1.漁港	市	⑥ 白前漁港	H24.3
2.久慈市	5-1.漁港	市	⑦ 麦生漁港	H24.3
2.久慈市	5-1.漁港	市	⑧ 久慈湊漁港	H23.9
2.久慈市	5-1.漁港	市	⑨ 舟渡漁港	H24.5
2.久慈市	5-1.漁港	市	⑩ 小袖漁港	H24.7
3.野田村	5-1.漁港	県	① 野田漁港	H26.3
3.野田村	5-1.漁港	村	② 玉川漁港	H24.9
3.野田村	5-1.漁港	村	③ 下安家漁港	H24.9
4.普代村	5-1.漁港	県	① 堀内漁港	H25.10
4.普代村	5-1.漁港	県	② 太田名部漁港	H25.10
4.普代村	5-1.漁港	村	③ 沢漁港	H25.7
4.普代村	5-1.漁港	村	④ 白井漁港	H24.6
4.普代村	5-1.漁港	村	⑤ 黒崎漁港	H23.9
5.田野畑村	5-1.漁港	県	① 島の越漁港	H28.3
5.田野畑村	5-1.漁港	村	② 北山漁港	H25.3
5.田野畑村	5-1.漁港	村	③ 机漁港	H30.1
5.田野畑村	5-1.漁港	村	④ 平井賀漁港(平井賀地区、羅賀地区)	H26.8
6.岩泉町	5-1.漁港	県	① 茂師漁港	H27.3
6.岩泉町	5-1.漁港	町	② 小本漁港	H27.3
7.宮古市	5-1.漁港	県	① 田老漁港	H27.9
7.宮古市	5-1.漁港	県	② 音部漁港	H26.12
7.宮古市	5-1.漁港	県	③ 重茂漁港	H26.12
7.宮古市	5-1.漁港	市	④ 小堀内漁港	H27.3
7.宮古市	5-1.漁港	市	⑤ 青野滝漁港	H25.10
7.宮古市	5-1.漁港	市	⑥ 小港漁港	H28.3
7.宮古市	5-1.漁港	市	⑦ 檜内漁港	H25.10
7.宮古市	5-1.漁港	市	⑧ 宿漁港	H29.3
7.宮古市	5-1.漁港	市	⑨ 日出島漁港	H29.3
7.宮古市	5-1.漁港	市	⑩ 蛸の浜漁港	H29.3
7.宮古市	5-1.漁港	市	⑪ 津軽石漁港	H26.12
7.宮古市	5-1.漁港	市	⑫ 白浜(宮)漁港	H27.3
7.宮古市	5-1.漁港	市	⑬ 浦の沢漁港	H28.9
7.宮古市	5-1.漁港	市	⑭ 仲組漁港	H26.12
7.宮古市	5-1.漁港	市	⑮ 姉吉漁港	H28.9

市町村	細分類項目等	事業主体	路線・箇所名等	完成等時期
7.宮古市	5-1.漁港	市	⑯ 千鶏漁港	H28.3
7.宮古市	5-1.漁港	市	⑰ 石浜漁港	H26.1
7.宮古市	5-1.漁港	市	⑱ 川代漁港	H27.3
8.山田町	5-1.漁港	県	① 大沢漁港	H27.3
8.山田町	5-1.漁港	県	② 山田漁港	H29.3
8.山田町	5-1.漁港	県	③ 大浦漁港	H28.3
8.山田町	5-1.漁港	県	④ 船越漁港	H29.3
8.山田町	5-1.漁港	町	⑤ 織笠漁港	H28.3
8.山田町	5-1.漁港	町	⑥ 小谷鳥漁港	H30.3
9.大槌町	5-1.漁港	県	① 吉里吉里漁港	H28.3
9.大槌町	5-1.漁港	県	② 大槌漁港	H28.3
10.釜石市	5-1.漁港	県	① 箱崎漁港	H27.3
10.釜石市	5-1.漁港	県	② 白浜(鶴)漁港	H27.1
10.釜石市	5-1.漁港	県	③ 両石漁港	H28.3
10.釜石市	5-1.漁港	県	④ 釜石漁港	H29.3
10.釜石市	5-1.漁港	県	⑤ 唐丹漁港	H27.3
10.釜石市	5-1.漁港	県	⑥ 小白浜漁港	H26.12
10.釜石市	5-1.漁港	市	⑦ 室浜漁港	H28.3
10.釜石市	5-1.漁港	市	⑧ 片岸漁港	H27.3
10.釜石市	5-1.漁港	市	⑨ 仮宿漁港	H27.3
10.釜石市	5-1.漁港	市	⑩ 桑ノ浜漁港	H27.3
10.釜石市	5-1.漁港	市	⑪ 嬉石漁港	H29.3
10.釜石市	5-1.漁港	市	⑫ 平田漁港	H27.3
10.釜石市	5-1.漁港	市	⑬ 白浜(釜)漁港	H27.10
10.釜石市	5-1.漁港	市	⑭ 佐須漁港	H28.3
10.釜石市	5-1.漁港	市	⑮ 大石漁港	H27.12
11.大船渡市	5-1.漁港	県	① 根白漁港	H28.3
11.大船渡市	5-1.漁港	県	② 崎浜漁港	H28.3
11.大船渡市	5-1.漁港	県	③ 越喜来漁港	H28.3
11.大船渡市	5-1.漁港	県	④ 綾里漁港	H28.3
11.大船渡市	5-1.漁港	県	⑤ 大船渡漁港	H29.3
11.大船渡市	5-1.漁港	県	⑥ 門の浜漁港	H28.3
11.大船渡市	5-1.漁港	市	⑦ 千歳漁港	R1.8
11.大船渡市	5-1.漁港	市	⑧ 扇河漁港	H26.3
11.大船渡市	5-1.漁港	市	⑨ 吉浜漁港	H28.5
11.大船渡市	5-1.漁港	市	⑩ 増館漁港	H29.8
11.大船渡市	5-1.漁港	市	⑪ 小壁漁港	H27.3
11.大船渡市	5-1.漁港	市	⑫ 泊漁港	H28.3
11.大船渡市	5-1.漁港	市	⑬ 鬼沢漁港	H26.12
11.大船渡市	5-1.漁港	市	⑭ 小石浜漁港	H28.3
11.大船渡市	5-1.漁港	市	⑮ 砂子浜漁港	H28.6
11.大船渡市	5-1.漁港	市	⑯ 野野前漁港	H30.1
11.大船渡市	5-1.漁港	市	⑰ 小路漁港	H27.9
11.大船渡市	5-1.漁港	市	⑱ 合足漁港	H27.10
11.大船渡市	5-1.漁港	市	⑲ 長崎漁港	H29.3
11.大船渡市	5-1.漁港	市	⑳ 蛸ノ浦漁港	H29.3
11.大船渡市	5-1.漁港	市	㉑ 碁石漁港	H27.3
11.大船渡市	5-1.漁港	市	㉒ 泊里漁港	H28.3

# 【東日本大震災津波】社会資本の復旧・復興ロードマップ

## ■完成箇所一覧(漁港 108箇所)

市町村	細分類項目等	事業主体	路線・箇所名等	完成等時期
12.陸前高田市	5-1.漁港	県	① 六ヶ浦漁港	H28. 3
12.陸前高田市	5-1.漁港	県	② 広田漁港	H28. 3
12.陸前高田市	5-1.漁港	県	③ 長部漁港	H28. 3
12.陸前高田市	5-1.漁港	市	④ 只出漁港	H28. 3
12.陸前高田市	5-1.漁港	市	⑤ 大祝漁港	H28. 9
12.陸前高田市	5-1.漁港	市	⑥ 三鏡漁港	H28.12
12.陸前高田市	5-1.漁港	市	⑦ 根岬漁港	H28. 3
12.陸前高田市	5-1.漁港	市	⑧ 大陽漁港	H28. 3
12.陸前高田市	5-1.漁港	市	⑨ 矢の浦漁港	H28. 9
12.陸前高田市	5-1.漁港	市	⑩ 両替漁港	H29. 1
12.陸前高田市	5-1.漁港	市	⑪ 脇之沢漁港	H29. 1
12.陸前高田市	5-1.漁港	市	⑫ 要谷漁港	H28. 3

# 【東日本大震災津波】社会資本の復旧・復興ロードマップ

## ■完成箇所一覧(港湾 24箇所)

市町村	細分類項目等	事業主体	路線・箇所名等	完成等時期
1.洋野町	6-1.八木港	県	北港地区	H26.3
1.洋野町	6-1.八木港	県	南港地区	H26.3
2.久慈市	6-2.久慈港	県	堀込地区	H26.3
2.久慈市	6-2.久慈港	県	諏訪下地区	H26.3
2.久慈市	6-2.久慈港	県	玉の脇地区	H25.10
2.久慈市	6-2.久慈港	県	半崎地区	H25.11
6.岩泉町	6-3.小本港	県	小本浜地区	H27.9
7.宮古市	6-4.宮古港	国	竜神崎防波堤	H30.3
7.宮古市	6-4.宮古港	県	出崎地区	H28.3
7.宮古市	6-4.宮古港	県	鯨ヶ崎地区	H30.3
7.宮古市	6-4.宮古港	県	日立浜地区	H29.3
7.宮古市	6-4.宮古港	県	高浜地区	H27.3
7.宮古市	6-4.宮古港	県	藤原地区	H28.3
7.宮古市	6-4.宮古港	県	神林地区	H29.3
7.宮古市	6-4.宮古港	県	浄土ヶ浜地区	H25.7
10.釜石市	6-5.釜石港	国	A 湾口防波堤	H30.3
10.釜石市	6-5.釜石港	県	B 須賀地区	H28.3
11.大船渡市	6-6.大船渡港	国	1 湾口防波堤	H29.3
11.大船渡市	6-6.大船渡港	県	2 野々田地区	H28.3
11.大船渡市	6-6.大船渡港	県	3 茶屋前地区	H28.3
11.大船渡市	6-6.大船渡港	県	4 山口地区	H29.3
11.大船渡市	6-6.大船渡港	県	5 永浜地区	H29.3
11.大船渡市	6-6.大船渡港	県	6 清水地区	H29.3
11.大船渡市	6-6.大船渡港	県	7 赤土倉地区	H28.3

## ■完成箇所一覧(医療 6箇所)

市町村	細分類項目等	事業主体	路線・箇所名等	完成等時期
6.岩泉町	7-2.医科診療所	町	小本診療所	H27.12
7.宮古市	7-2.医科診療所	市	国保田老診療所	H28.8
8.山田町	7-1.病院	県	県立山田病院	H28.7
9.大槌町	7-1.病院	県	県立大槌病院	H28.3
12.陸前高田市	7-1.病院	県	県立高田病院	H30.1
12.陸前高田市	7-2.医科診療所	市	国保広田診療所	H29.6

# 【東日本大震災津波】社会資本の復旧・復興ロードマップ

## ■完成箇所一覧(教育 15箇所)

市町村	細分類項目等	事業主体	路線・箇所名等	完成等時期
6.岩泉町	8-1.小学校	町	1 小本小学校	H28. 3
6.岩泉町	8-2.中学校	町	2 小本中学校	H28. 3
8.山田町	8-1.小学校	町	1 船越小学校	H26. 3
9.大槌町	8-1.小学校	町	大槌小学校、安渡小学校、赤浜小学校、大槌北小学校	H28. 9
9.大槌町	8-2.中学校	市	大槌中学校	H28. 9
10.釜石市	8-1.小学校	市	1 唐丹小学校	H29. 2
10.釜石市	8-1.小学校	市	2 鶯住居小学校	H29. 3
10.釜石市	8-2.中学校	市	3 唐丹中学校	H29. 2
10.釜石市	8-2.中学校	市	4 釜石東中学校	H29. 3
11.大船渡市	8-1.小学校	市	1 赤崎小学校	H29. 3
11.大船渡市	8-1.小学校	市	2 越喜来小学校	H28.10
11.大船渡市	8-2.中学校	市	3 赤崎中学校	H29. 3
12.陸前高田市	8-3.高等学校	県	1 高田高等学校	H27. 3
12.陸前高田市	8-1.小学校	市	2 気仙小学校	H30.12
12.陸前高田市	8-2.中学校	市	3 高田東中学校	H28.12