

# IV 母子歯科保健統計

## 1 1歳6か月児及び3歳児歯科健康診査の推移

表1 1歳6ヶ月児歯科健康診査一人あたり平均う歯数年次推移

	平成23年度	平成24年度	平成25年度	平成26年度	平成27年度	平成28年度	平成29年度	
全国	0.06	0.06	0.05	0.05	0.05	0.04	0.04	
岩手県	0.08	0.07	0.06	0.06	0.05	0.04	0.04	
保健所別	盛岡市保健所	0.05	0.07	0.04	0.03	0.04	0.03	0.03
	県央保健所	0.07	0.11	0.06	0.09	0.09	0.06	0.07
	中部保健所	0.08	0.06	0.04	0.05	0.03	0.04	0.03
	奥州保健所	0.04	0.06	0.06	0.07	0.05	0.03	0.03
	一関保健所	0.05	0.02	0.06	0.06	0.06	0.03	0.03
	大船渡保健所	0.25	0.07	0.08	0.10	0.09	0.07	0.07
	釜石保健所	0.20	0.08	0.04	0.03	0.04	0.01	0.01
	宮古保健所	0.09	0.08	0.04	0.03	0.03	0.03	0.04
	久慈保健所	0.13	0.11	0.09	0.12	0.15	0.08	0.14
	二戸保健所	0.05	0.05	0.11	0.25	0.04	0.07	0.05

表2 1歳6か月児歯科健康診査う歯有病者率の年次推移

	平成23年度	平成24年度	平成25年度	平成26年度	平成27年度	平成28年度	平成29年度	
全国	2.17	2.08	1.91	1.80	1.75	1.47	1.31	
岩手県	2.46	2.36	2.09	2.00	1.72	1.60	1.50	
保健所別	盛岡市保健所	1.90	2.22	1.32	1.29	1.15	1.33	1.03
	県央保健所	2.66	3.51	1.97	3.38	2.48	2.47	2.85
	中部保健所	2.59	2.19	1.58	1.59	1.09	1.55	1.16
	奥州保健所	1.34	1.95	1.91	1.31	1.50	1.33	0.89
	一関保健所	1.55	0.78	2.01	1.98	1.91	0.99	0.82
	大船渡保健所	6.98	2.45	4.20	3.61	3.57	2.11	2.96
	釜石保健所	3.16	3.96	1.15	1.48	1.46	0.69	0.43
	宮古保健所	2.93	2.12	1.60	1.46	1.04	0.97	1.52
	久慈保健所	4.48	3.47	3.70	3.46	4.84	3.08	3.69
	二戸保健所	1.61	1.85	2.92	2.51	1.62	2.41	1.37

※ 平成22年度は、東日本大震災津波のため調査未実施

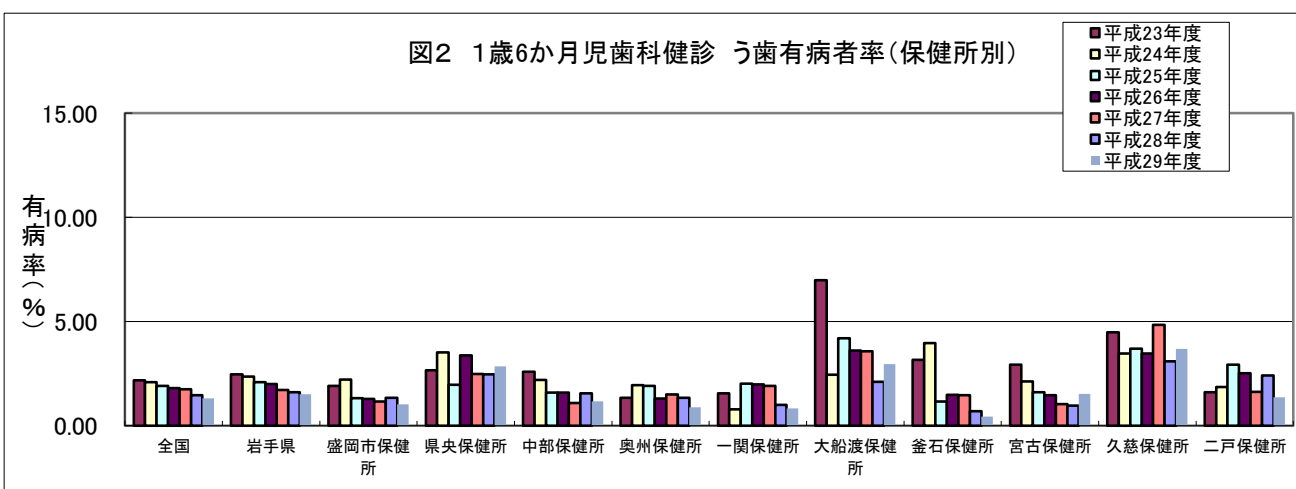
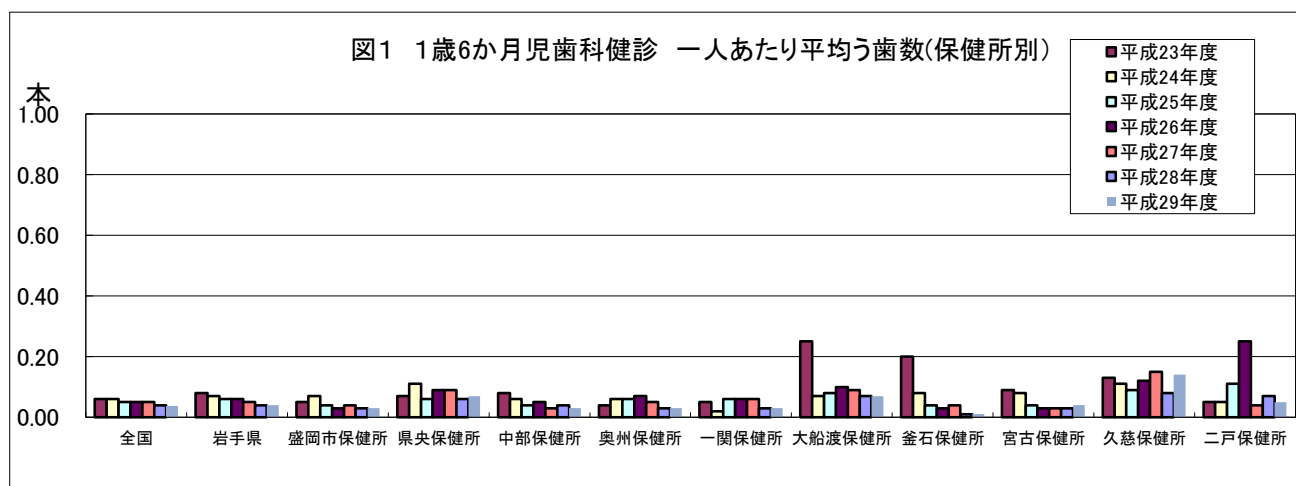


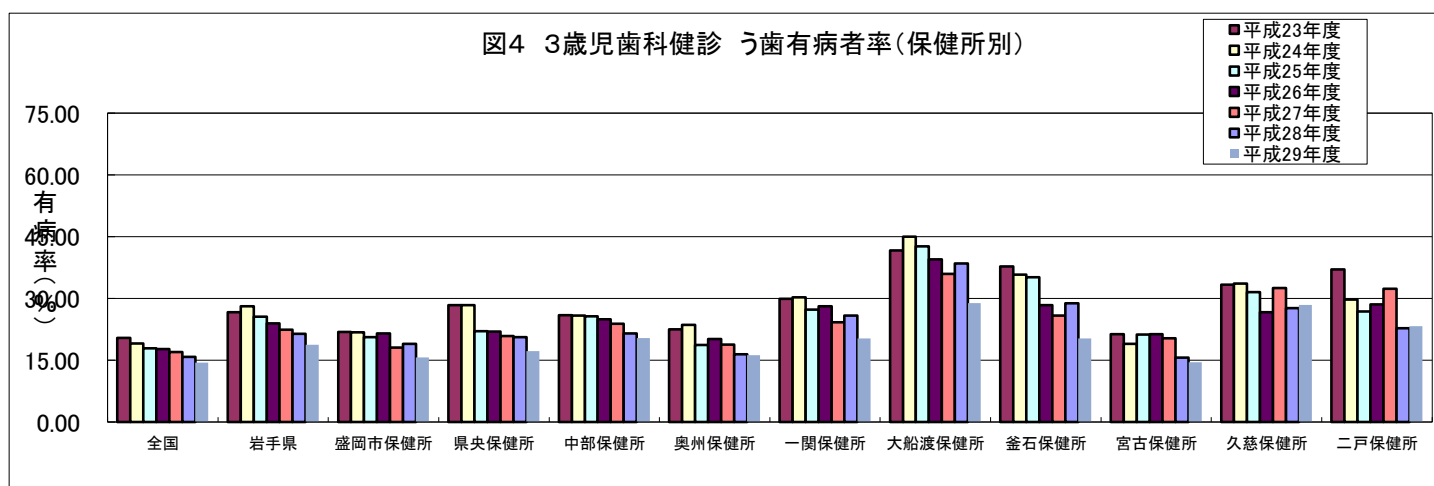
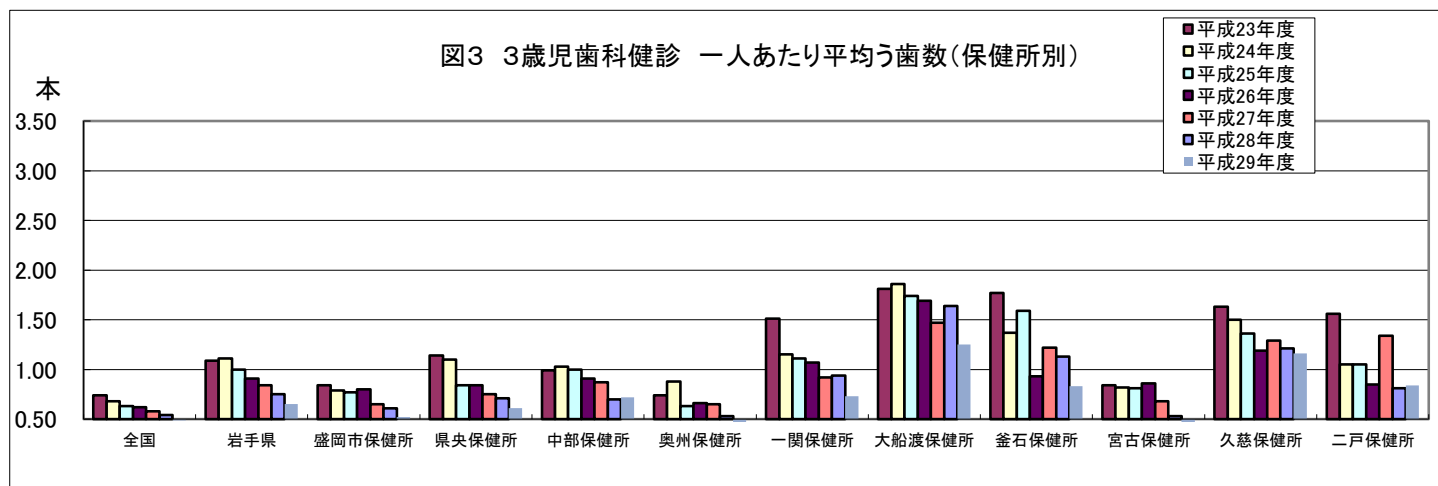
表3 3歳児歯科健康診査一人あたり平均う歯数年次推移

	平成23年度	平成24年度	平成25年度	平成26年度	平成27年度	平成28年度	平成29年度	
全国	0.74	0.68	0.63	0.62	0.58	0.54	0.49	
岩手県	1.09	1.11	1.00	0.91	0.84	0.75	0.65	
保健所別	盛岡市保健所	0.84	0.79	0.77	0.80	0.65	0.61	0.52
	県央保健所	1.14	1.10	0.84	0.84	0.75	0.71	0.61
	中部保健所	0.99	1.03	1.00	0.91	0.87	0.70	0.72
	奥州保健所	0.74	0.88	0.63	0.66	0.65	0.53	0.45
	一関保健所	1.51	1.15	1.11	1.07	0.92	0.94	0.73
	大船渡保健所	1.81	1.86	1.74	1.69	1.47	1.64	1.25
	釜石保健所	1.77	1.37	1.59	0.93	1.22	1.13	0.83
	宮古保健所	0.84	0.82	0.81	0.86	0.68	0.53	0.42
	久慈保健所	1.63	1.50	1.36	1.19	1.29	1.21	1.16
	二戸保健所	1.56	1.05	1.05	0.85	1.34	0.81	0.84

表4 3歳児歯科健康診査う歯有病者率の年次推移

	平成23年度	平成24年度	平成25年度	平成26年度	平成27年度	平成28年度	平成29年度	
全国	20.40	19.09	17.91	17.69	16.96	15.80	14.43	
岩手県	26.68	28.08	25.57	23.92	22.44	21.41	18.70	
保健所別	盛岡市保健所	21.85	21.81	20.62	21.53	18.04	18.95	15.64
	県央保健所	28.34	28.40	22.08	21.98	20.87	20.59	17.25
	中部保健所	25.91	25.86	25.68	24.93	23.84	21.54	20.33
	奥州保健所	22.45	23.53	18.70	20.15	18.81	16.47	16.24
	一関保健所	29.87	30.25	27.26	28.12	24.18	25.80	20.25
	大船渡保健所	41.65	44.99	42.60	39.49	35.97	38.51	28.86
	釜石保健所	37.74	35.74	35.18	28.38	25.83	28.78	20.30
	宮古保健所	21.30	18.96	21.23	21.29	20.28	15.64	14.49
	久慈保健所	33.33	33.61	31.49	26.61	32.56	27.62	28.37
	二戸保健所	37.04	29.72	26.81	28.53	32.32	22.72	23.25

※ 平成22年度は、東日本大震災津波のため調査未実施



平成29年度 1歳6か月児及び3歳児歯科健康診査実施状況

平成29年度1歳6か月児歯科健康診査実施状況（保健所、市町村別）

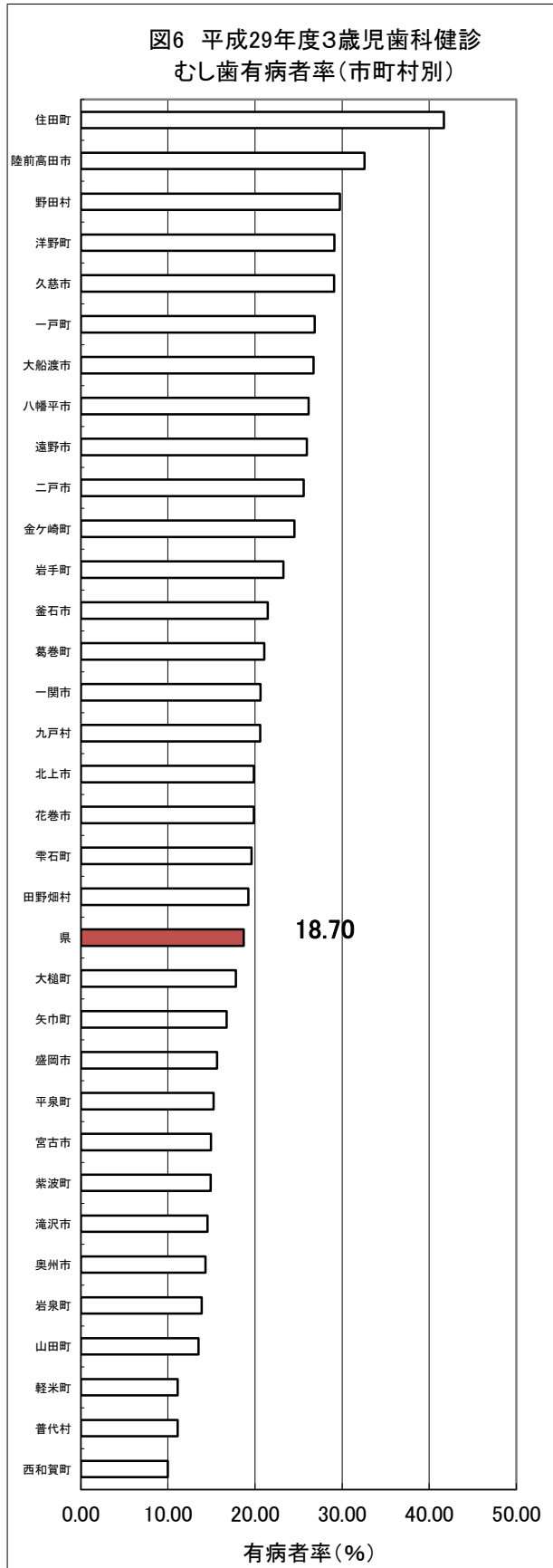
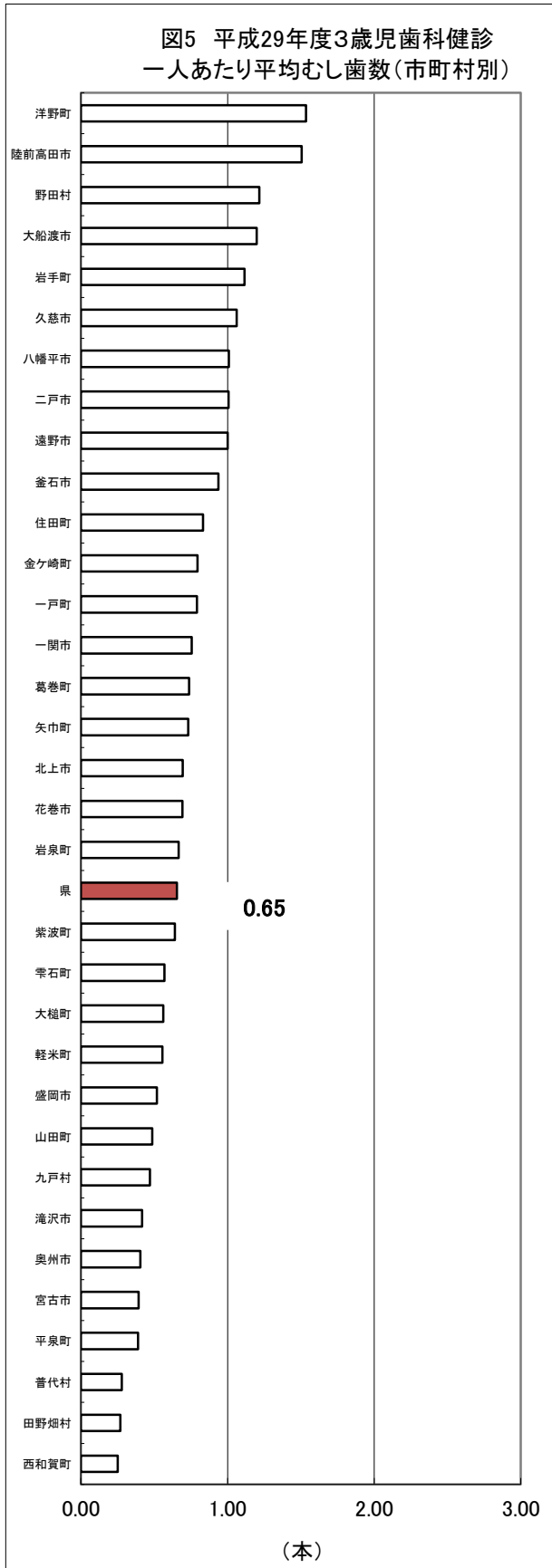
市町村名	対象者 人	受診者数 ① 人	受診率 %	むし歯 の総数 ② 本	むし歯の型別分類								軟組織 の異常 人	咬合 異常 人	その他 の異常 人	1人あたり むし歯数 ②/① 本	むし歯 有病者率 ④/① %	
					むし歯のない者 計 ③ 人	A型 人	B型 人	C型 人	不詳2 人	計 ④ 人	O1型 人	O2型 人						不詳1 人
<b>合計</b>	<b>8,559</b>	<b>8,404</b>	<b>98.2</b>	<b>357</b>	<b>0</b>	<b>0</b>	<b>0</b>	<b>8,219</b>	<b>0</b>	<b>0</b>	<b>0</b>	<b>0</b>	<b>126</b>	<b>447</b>	<b>455</b>	<b>89</b>	<b>0.04</b>	<b>1.50</b>
盛岡市保健所	2,342	2,325	99.3	60	0	0	0	2,301	0	0	0	0	24	78	82	0	0.03	1.03
盛岡市	2,342	2,325	99.3	60	0	0	0	2,301	0	0	0	0	24	78	82	0	0.03	1.03
県央保健所	1,248	1,228	98.4	86	0	0	0	1,193	0	0	0	0	35	141	135	7	0.07	2.85
雫石町	105	103	98.1	5	0	0	0	101	0	0	0	0	2	1	8	0	0.05	1.94
滝沢市	470	458	97.4	20	0	0	0	450	0	0	0	0	8	99	32	0	0.04	1.75
紫波町	213	213	100.0	6	0	0	0	211	0	0	0	0	2	0	17	0	0.03	0.94
矢巾町	222	220	99.1	34	0	0	0	206	0	0	0	0	14	34	66	1	0.15	6.36
葛巻町	20	19	95.0	0	0	0	0	19	0	0	0	0	0	0	0	0	0.00	0.00
岩手町	69	68	98.6	4	0	0	0	67	0	0	0	0	1	7	1	5	0.06	1.47
八幡平市	149	147	98.7	17	0	0	0	139	0	0	0	0	8	0	11	1	0.12	5.44
中部保健所	1,491	1,470	98.6	51	0	0	0	1,453	0	0	0	0	17	73	84	21	0.03	1.16
花巻市	590	586	99.3	14	0	0	0	582	0	0	0	0	4	36	38	11	0.02	0.68
北上市	718	704	98.1	31	0	0	0	693	0	0	0	0	11	35	37	10	0.04	1.56
遠野市	154	154	100.0	6	0	0	0	152	0	0	0	0	2	1	6	0	0.04	1.30
西和賀町	29	26	89.7	0	0	0	0	26	0	0	0	0	0	1	3	0	0.00	0.00
奥州保健所	902	900	99.8	29	0	0	0	892	0	0	0	0	8	93	38	36	0.03	0.89
奥州市	782	781	99.9	29	0	0	0	773	0	0	0	0	8	89	38	35	0.04	1.02
金ヶ崎町	120	119	99.2	0	0	0	0	119	0	0	0	0	0	4	0	1	0.00	0.00
一関保健所	744	734	98.7	21	0	0	0	728	0	0	0	0	6	0	31	2	0.03	0.82
一関市	698	688	98.6	14	0	0	0	683	0	0	0	0	5	0	30	2	0.02	0.73
平泉町	46	46	100.0	7	0	0	0	45	0	0	0	0	1	0	1	0	0.15	2.17
大船渡保健所	347	344	99.1	22	0	0	0	334	0	0	0	0	10	3	20	16	0.06	2.91
大船渡市	220	217	98.6	18	0	0	0	208	0	0	0	0	9	3	16	15	0.08	4.15
陸前高田市	103	103	100.0	4	0	0	0	102	0	0	0	0	1	0	4	1	0.04	0.97
住田町	24	24	100.0	0	0	0	0	24	0	0	0	0	0	0	0	0	0.00	0.00
釜石保健所	288	234	81.3	2	0	0	0	233	0	0	0	0	1	17	14	4	0.01	0.43
釜石市	190	164	86.3	2	0	0	0	163	0	0	0	0	1	16	11	2	0.01	0.61
大槌町	98	70	71.4	0	0	0	0	70	0	0	0	0	0	1	3	2	0.00	0.00
宮古保健所	539	525	97.4	23	0	0	0	491	0	0	0	0	8	23	14	0	0.04	1.52
宮古市	352	339	96.3	9	0	0	0	334	0	0	0	0	5	19	8	0	0.03	1.47
山田町	104	103	99.0	10	0	0	0	101	0	0	0	0	2	1	3	0	0.10	1.94
岩泉町	57	57	100.0	4	0	0	0	56	0	0	0	0	1	3	3	0	0.07	1.75
田野畑村	26	26	100.0	0	0	0	0	0	0	0	0	0	0	0	0	0	0.00	0.00
久慈保健所	352	352	100.0	49	0	0	0	306	0	0	0	0	13	13	13	2	0.14	3.69
久慈市	238	238	100.0	14	0	0	0	233	0	0	0	0	5	13	11	2	0.06	2.10
普代村	8	8	100.0	0	0	0	0	8	0	0	0	0	0	0	0	0	0.00	0.00
洋野町	70	70	100.0	18	0	0	0	65	0	0	0	0	5	0	2	0	0.26	7.14
野田村	36	36	100.0	17	0	0	0	0	0	0	0	0	3	0	0	0	0.47	8.33
二戸保健所	306	292	95.4	14	0	0	0	288	0	0	0	0	4	6	24	1	0.05	1.37
二戸市	176	174	98.9	4	0	0	0	172	0	0	0	0	2	1	10	0	0.02	1.15
軽米町	48	44	91.7	0	0	0	0	44	0	0	0	0	0	0	0	0	0.00	0.00
九戸村	31	24	77.4	2	0	0	0	23	0	0	0	0	1	0	0	0	0.08	4.17
一戸町	51	50	98.0	8	0	0	0	49	0	0	0	0	1	5	14	1	0.16	2.00

※全国値の参考：地域保健・健康増進報告

平成29年度3歳児歯科健康診査実施状況（保健所、市町村別）

市町村名	対象者数	受診者数 ①	受診率 %	むし歯 の総数 ②	むし歯の ない者 O型	むし歯の型別分類						軟組織 の異常	咬合 異常	その他 の異常	1人あたり むし歯数 ②/①	むし歯 有病者率 ③/①
						A型	B型	C <sub>1</sub> 型	C <sub>2</sub> 型	不詳	計 ③					
	人	人	%	本	人	人	人	人	人	人	人	人	人	人	本	%
<b>合計</b>	<b>8,985</b>	<b>8,793</b>	<b>97.9</b>	<b>5,787</b>	<b>7,147</b>	<b>0</b>	<b>0</b>	<b>0</b>	<b>0</b>	<b>0</b>	<b>1,640</b>	<b>189</b>	<b>1,099</b>	<b>298</b>	<b>0.66</b>	<b>18.65</b>
盛岡市保健所	2,297	2,296	100.0	1,189	1,937	0	0	0	0	0	359	47	291	168	0.52	15.64
盛岡市	2,297	2,296	100.0	1,189	1,937	0	0	0	0	0	359	47	291	168	0.52	15.64
県央保健所	1,340	1,275	95.1	811	1,055	0	0	0	0	0	220	59	203	7	0.64	17.25
雫石町	115	102	88.7	58	82	0	0	0	0	0	20	3	17	1	0.57	19.61
滝沢市	500	481	96.2	200	411	0	0	0	0	0	70	36	81	1	0.42	14.55
紫波町	257	248	96.5	159	211	0	0	0	0	0	37	0	32	0	0.64	14.92
矢巾町	220	209	95.0	153	174	0	0	0	0	0	35	20	57	0	0.73	16.75
葛巻町	29	19	65.5	14	15	0	0	0	0	0	4	0	0	0	0.74	21.05
岩手町	88	86	97.7	96	66	0	0	0	0	0	20	0	2	4	1.12	23.26
八幡平市	131	130	99.2	131	96	0	0	0	0	0	34	0	14	1	1.01	26.15
中部保健所	1,664	1,638	98.4	1,175	1,305	0	0	0	0	0	333	23	197	41	0.72	20.33
花巻市	695	690	99.3	478	553	0	0	0	0	0	137	19	85	25	0.69	19.86
北上市	788	770	97.7	534	617	0	0	0	0	0	153	0	79	15	0.69	19.87
遠野市	159	158	99.4	158	117	0	0	0	0	0	41	4	27	1	1.00	25.95
西和賀町	22	20	90.9	5	18	0	0	0	0	0	2	0	6	0	0.25	10.00
奥州保健所	953	948	99.5	424	794	0	0	0	0	0	146	36	131	64	0.45	15.40
奥州市	849	846	99.6	343	717	0	0	0	0	0	121	35	122	64	0.41	14.30
金ヶ崎町	104	102	98.1	81	77	0	0	0	0	0	25	1	9	0	0.79	24.51
一関保健所	810	800	98.8	582	638	0	0	0	0	0	162	0	81	6	0.73	20.25
一関市	751	741	98.7	559	588	0	0	0	0	0	153	0	70	6	0.75	20.65
平泉町	59	59	100.0	23	50	0	0	0	0	0	9	0	11	0	0.39	15.25
大船渡保健所	353	345	97.7	432	244	0	0	0	0	0	101	3	48	4	1.25	29.28
大船渡市	239	232	97.1	278	170	0	0	0	0	0	62	3	41	1	1.20	26.72
陸前高田市	89	89	100.0	134	60	0	0	0	0	0	29	0	7	3	1.51	32.58
住田町	25	24	96.0	20	14	0	0	0	0	0	10	0	0	0	0.83	41.67
釜石保健所	316	264	83.5	220	212	0	0	0	0	0	54	4	22	4	0.83	20.45
釜石市	214	191	89.3	179	152	0	0	0	0	0	41	4	22	4	0.94	21.47
大槌町	102	73	71.6	41	60	0	0	0	0	0	13	0	0	0	0.56	17.81
宮古保健所	504	497	98.6	209	423	0	0	0	0	0	74	15	66	1	0.42	14.89
宮古市	366	361	98.6	142	307	0	0	0	0	0	54	11	62	0	0.39	14.96
山田町	76	74	97.4	36	64	0	0	0	0	0	10	3	3	0	0.49	13.51
岩泉町	36	36	100.0	24	31	0	0	0	0	0	5	1	0	1	0.67	13.89
田野畑村	26	26	100.0	7	21	0	0	0	0	0	5	0	1	0	0.27	19.23
久慈保健所	421	416	98.8	482	298	0	0	0	0	0	118	2	25	0	1.16	28.37
久慈市	263	258	98.1	274	183	0	0	0	0	0	75	2	17	0	1.06	29.07
普代村	18	18	100.0	5	16	0	0	0	0	0	2	0	6	0	0.28	11.11
洋野町	103	103	100.0	158	73	0	0	0	0	0	30	0	2	0	1.53	29.13
野田村	37	37	100.0	45	26	0	0	0	0	0	11	0	0	0	1.22	29.73
二戸保健所	327	314	96.0	263	241	0	0	0	0	0	73	0	35	3	0.84	23.25
二戸市	171	168	98.2	169	125	0	0	0	0	0	43	0	13	0	1.01	25.60
軽米町	48	45	93.8	25	40	0	0	0	0	0	5	0	6	3	0.56	11.11
九戸村	38	34	89.5	16	27	0	0	0	0	0	7	0	0	0	0.47	20.59
一戸町	70	67	95.7	53	49	0	0	0	0	0	18	0	16	0	0.79	26.87

※全国値の参考：地域保健・健康増進報告



平成29年度3歳児歯科健康診査実施状況(保健所、市町村別)

市町村名	むし歯数(本)		市町村名	有病者率(%)	
西和賀町	0.25	1	西和賀町	10.00	1
田野畑村	0.27	2	普代村	11.11	2
普代村	0.28	3	軽米町	11.11	2
平泉町	0.39	4	山田町	13.51	4
宮古市	0.39	4	岩泉町	13.89	5
奥州市	0.41	6	奥州市	14.30	6
滝沢市	0.42	7	滝沢市	14.55	7
九戸村	0.47	8	紫波町	14.92	8
山田町	0.49	9	宮古市	14.96	8
盛岡市	0.52	10	平泉町	15.25	10
軽米町	0.56	11	盛岡市	15.64	11
大槌町	0.56	11	矢巾町	16.75	12
雫石町	0.57	13	大槌町	17.81	13
紫波町	0.64	14	県	18.70	
県	0.65		田野畑村	19.23	14
岩泉町	0.67	15	雫石町	19.61	15
花巻市	0.69	16	花巻市	19.86	16
北上市	0.69	16	北上市	19.87	17
矢巾町	0.73	18	九戸村	20.59	18
葛巻町	0.74	19	一関市	20.65	19
一関市	0.75	20	葛巻町	21.05	20
一戸町	0.79	21	釜石市	21.47	21
金ヶ崎町	0.79	21	岩手町	23.26	22
住田町	0.83	23	金ヶ崎町	24.51	23
釜石市	0.94	24	二戸市	25.60	24
遠野市	1.00	25	遠野市	25.95	25
二戸市	1.01	26	八幡平市	26.15	26
八幡平市	1.01	26	大船渡市	26.72	27
久慈市	1.06	28	一戸町	26.87	28
岩手町	1.12	29	久慈市	29.07	29
大船渡市	1.20	30	洋野町	29.13	30
野田村	1.22	30	野田村	29.73	31
陸前高田市	1.51	30	陸前高田市	32.58	32
洋野町	1.53	33	住田町	41.67	33

ワースト順位 ↑

平成29年度3歳児歯科健康診査実施状況(保健所、市町村別)

	むし歯数	有病者率
西和賀町	0.25	10.00
普代村	0.28	11.11
軽米町	0.56	11.11
山田町	0.49	13.51
岩泉町	0.67	13.89
奥州市	0.41	14.30
滝沢市	0.42	14.55
紫波町	0.64	14.92
宮古市	0.39	14.96
平泉町	0.39	15.25
盛岡市	0.52	15.64
矢巾町	0.73	16.75
大槌町	0.56	17.81
田野畑村	0.27	19.23
雫石町	0.57	19.61
花巻市	0.69	19.86
北上市	0.69	19.87
九戸村	0.47	20.59
一関市	0.75	20.65
葛巻町	0.74	21.05
釜石市	0.94	21.47
岩手町	1.12	23.26
金ヶ崎町	0.79	24.51
二戸市	1.01	25.60
遠野市	1.00	25.95
八幡平市	1.01	26.15
大船渡市	1.20	26.72
一戸町	0.79	26.87
久慈市	1.06	29.07
洋野町	1.53	29.13
野田村	1.22	29.73
陸前高田市	1.51	32.58
住田町	0.83	41.67