

Ⅲ データ編

1 農林水産物産地別データ

水稻の市町村別作付面積及び収穫量（令和元年産）

市町村名	作付面積 (ha)	10a当たり収量 (kg)	収穫量 (t)
盛岡市	2,620	580	15,200
宮古市	282	517	1,460
大船渡市	107	512	548
花巻市	7,670	563	43,200
北上市	5,040	557	28,100
久慈市	287	511	1,470
遠野市	1,790	550	9,830
一関市	5,910	526	31,100
陸前高田市	309	525	1,620
釜石市	51	524	267
二戸市	861	540	4,650
八幡平市	2,340	582	13,600
奥州市	10,300	556	57,200
滝沢市	740	574	4,250
雫石町	2,070	569	11,800
葛巻町	42	511	215
岩手町	528	560	2,960
紫波町	2,610	569	14,800
矢巾町	1,570	568	8,930
西和賀町	740	527	3,900
金ヶ崎町	2,410	533	12,800
平泉町	684	520	3,560
住田町	171	538	920
大槌町	83	523	434
山田町	129	505	651
岩泉町	110	508	559
田野畑村	16	490	78
普代村	5	471	24
軽米町	335	533	1,790
野田村	53	483	256
九戸村	235	539	1,270
洋野町	222	495	1,100
一戸町	241	518	1,250
計	50,500	554	279,800

注：数値は四捨五入しており、市町村値の計が都道府県値と一致しないことがある。

資料：作物統計調査（農林水産関係市町村別データ（水稻））（農林水産省）

主要花きの市町村別出荷数量（令和元年 上位5市町村）

順位	りんどう		占有率
	市町村名	出荷数量(千本)	
1	八幡平市	27,262	56.2%
2	西和賀町	5,204	10.7%
3	奥州市	4,169	8.6%
4	一戸町	1,909	3.9%
5	花巻市	1,677	3.5%
	その他	8,309	17.1%
県計		48,530	100.0%

順位	小ぎく		占有率
	市町村名	出荷数量(千本)	
1	一関市	7,280	51.3%
2	北上市	1,845	13.0%
3	奥州市	1,170	8.2%
4	雫石町	656	4.6%
5	岩手町	578	4.1%
	その他	2,672	18.8%
県計		14,201	100.0%

順位	ゆり類		占有率
	市町村名	出荷数量(千本)	
1	雫石町	871	73.6%
2	西和賀町	124	10.5%
3	紫波町	91	7.7%
4	奥州市	66	5.6%
5	金ヶ崎町	18	1.5%
	その他	14	1.2%
県計		1,184	100.0%

順位	鉢物類		占有率
	市町村名	出荷数量(千鉢)	
1	一関市	240	42.7%
2	花巻市	187	33.3%
3	八幡平市	110	19.6%
4	北上市	20	3.6%
5	洋野町	4	0.7%
5	奥州市	1	0.2%
県計		562	100.0%

資料:岩手県農林水産部農産園芸課「花きに関する資料」

特用林産物作物別生産量(令和元年)

単位:トン

順位	乾しいたけ		占有率 (%)
	市町村名	数量	
1	久慈市	28.7	25.8
2	洋野町	24.1	21.7
3	宮古市	8.8	7.9
4	岩手町	7.3	6.6
5	野田村	5.6	5.0
6	山田町	4.7	4.2
7	遠野市	4.1	3.7
8	岩泉町	3.8	3.4
9	一関市	3.5	3.1
10	普代村	3.4	3.1
	その他	17.2	15.5
合計		111	100.0

単位:トン

順位	生しいたけ(原木)		占有率 (%)
	市町村名	数量	
1	矢巾町	75.2	48.1
2	紫波町	18.6	11.9
3	岩手町	18.6	11.9
4	八幡平市	14.7	9.4
5	洋野町	5.0	3.2
6	久慈市	4.0	2.6
7	一関市	3.8	2.4
8	葛巻町	2.7	1.7
9	宮古市	2.7	1.7
10	岩泉町	2.6	1.7
	その他	8.3	5.3
合計		156	100.0

単位:トン

順位	生しいたけ(菌床)		占有率 (%)
	市町村名	数量	
1	岩泉町	1,112.4	27.1
2	久慈市	975.2	23.8
3	田野畑村	426.4	10.4
4	遠野市	255.4	6.2
5	一戸町	194.1	4.7
6	奥州市	177.4	4.3
7	岩手町	158.4	3.9
8	洋野町	101.3	2.5
9	北上市	98.2	2.4
10	釜石市	96.2	2.3
	その他	502.7	12.3
合計		4,098	100.0

単位:キロ

順位	まつたけ		占有率 (%)
	市町村名	数量	
1	山田町	2,019	64.9
2	宮古市	779	25.1
3	田野畑村	127	4.1
4	葛巻町	65	2.1
5	岩手町	54	1.7
6	岩泉町	26	0.8
7	洋野町	24	0.8
8	野田村	8	0.3
9	大槌町	7	0.2
合計		3,109	100.0

単位:キロ

順位	うるし		占有率 (%)
	市町村名	数量	
1	二戸市	1,488	100.0
合計		1,488	100.0

単位:トン

順位	木炭		占有率 (%)
	市町村名	数量	
1	洋野町	582.5	24.4
2	久慈市	507.6	21.3
3	九戸村	482.4	20.2
4	軽米町	434.6	18.2
5	二戸市	135.2	5.7
6	葛巻町	94.1	3.9
7	岩泉町	59.5	2.5
8	雫石町	36.1	1.5
9	一関市	17.2	0.7
10	一戸町	11.3	0.5
	その他	24.3	1.0
合計		2,385	100.0

資料: 令和元年特用林産物統計表(林業振興課)

単位:トン

順位	わさび(根)		占有率 (%)
	市町村名	数量	
1	岩泉町	17.5	68.9
2	遠野市	7.3	28.7
3	雫石町	0.5	2.0
4	山田町	0.1	0.4
合計		25	100.0

単位:トン

順位	わさび(葉)		占有率 (%)
	市町村名	数量	
1	岩泉町	266.6	69.0
2	九戸村	49.8	12.9
3	宮古市	36.1	9.3
4	遠野市	32.5	8.4
5	雫石町	0.7	0.2
6	住田町	0.3	0.1
7	久慈市	0.1	0.0
8	山田町	0.0	0.0
9	二戸市	0.0	0.0
10	野田村	0.0	0.0
合計		386	100.0

資料:令和元年特用林産物統計表(林業振興課)

2 東京都中央卸売市場の産地別取扱量・金額・平均価格の推移(R2年)

(1) きゅうり

R2年度産地別取扱量の推移

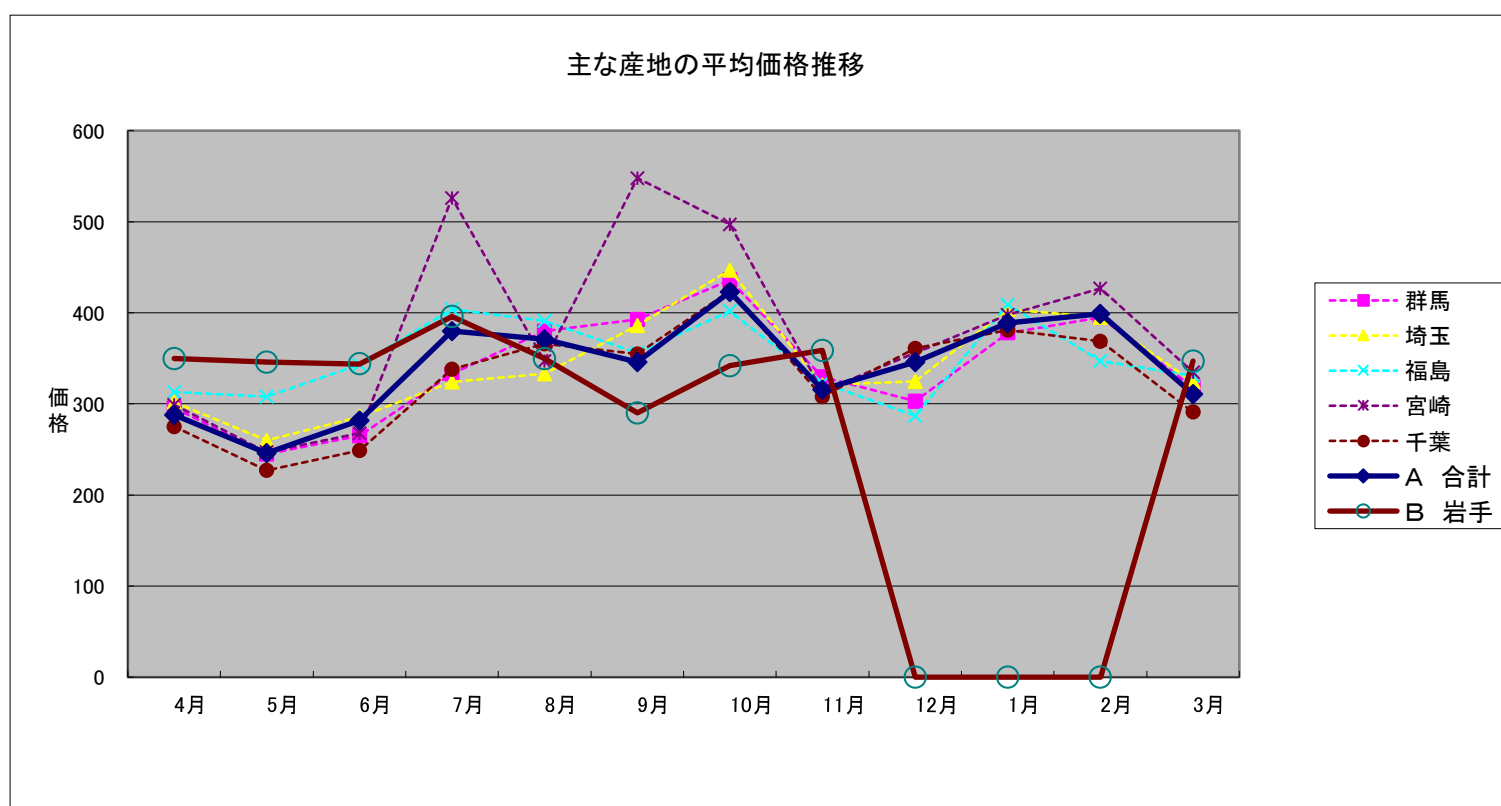
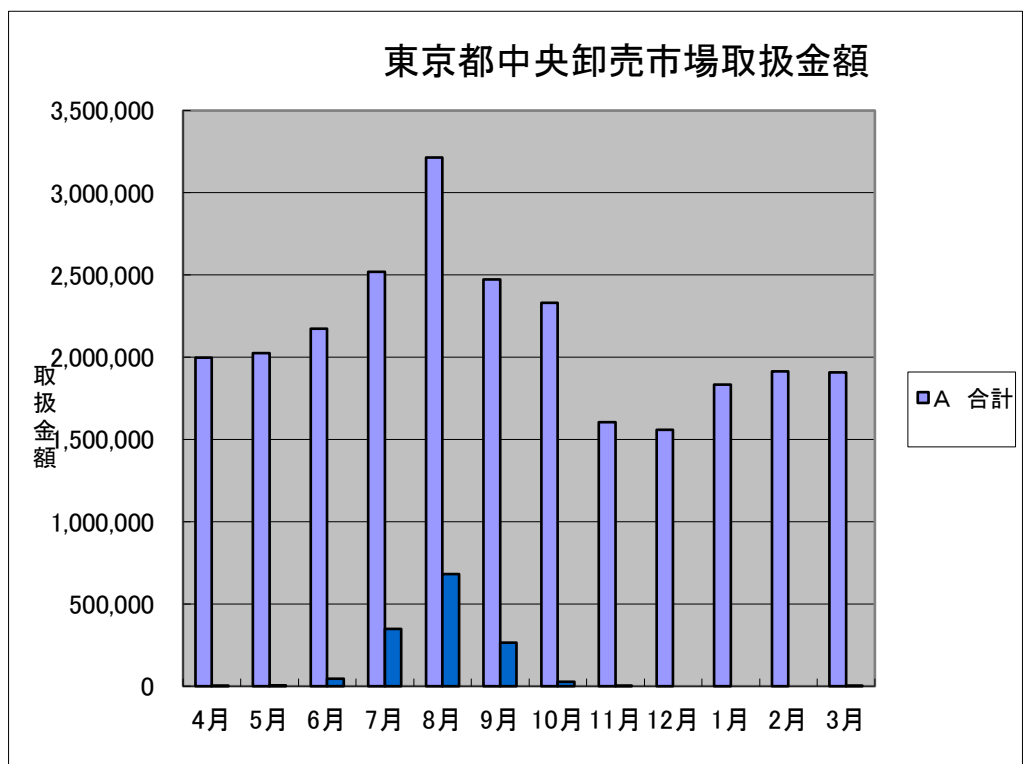
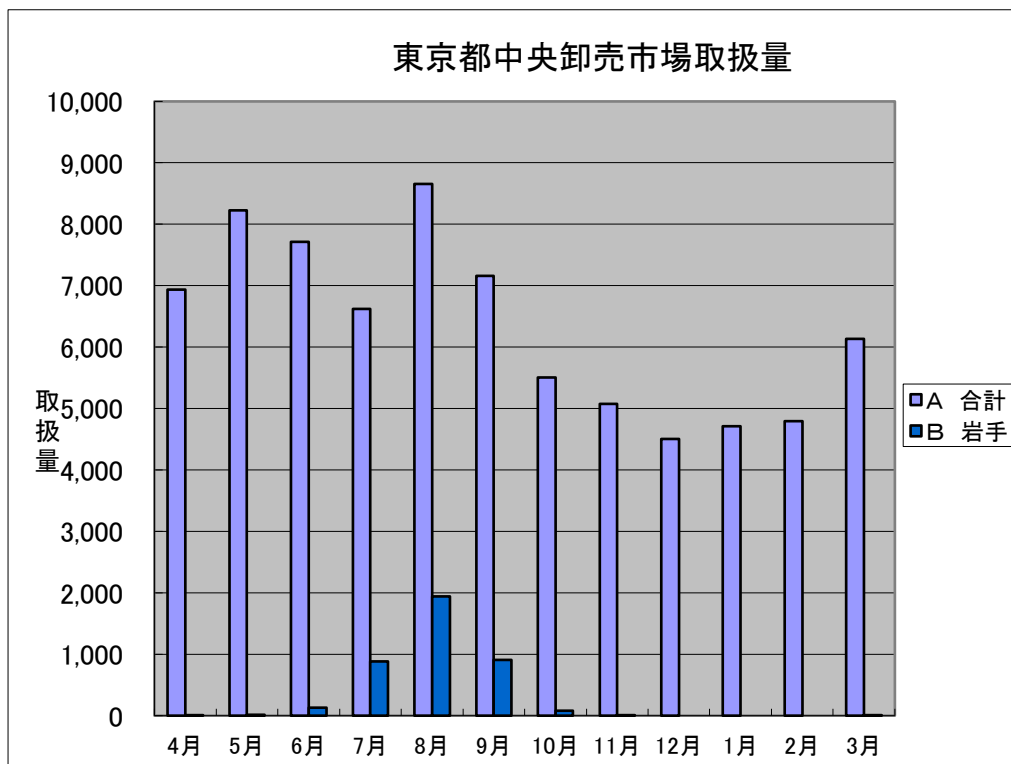
(単位:t)

産地	合計	4月	5月	6月	7月	8月	9月	10月	11月	12月	1月	2月	3月
合計	76,051	6,932	8,229	7,715	6,625	8,660	7,161	5,505	5,076	4,505	4,711	4,797	6,137
1 群馬	13,609	1,825	2,221	1,814	494	302	1,116	1,633	1,134	370	345	829	1,526
2 埼玉	11,044	1,584	2,152	1,800	274	76	701	1,302	1,288	573	206	201	885
3 福島	10,815	66	210	1,127	2,682	3,677	2,067	725	203	38	8	1	10
4 宮崎	9,918	979	864	192	8	0	1	155	1,045	1,877	2,050	1,545	1,201
5 千葉	6,936	880	861	612	312	245	148	167	376	633	727	917	1,058
6 茨城	5,582	767	848	615	202	194	561	539	259	69	306	500	722
7 岩手	3,965	1	12	130	883	1,943	911	82	3	0	0	0	1
8 高知	3,647	418	311	61	0	0	0	33	343	624	828	573	457
9 秋田	2,341	0	12	171	645	898	499	106	11	0	0	0	0
10 宮城	2,290	86	336	525	267	308	439	268	60	1	0	0	0
11 栃木	1,819	206	246	351	167	45	162	179	113	32	40	99	176
本県の市場シェア	5.2%	0.0%	0.1%	1.7%	13.3%	22.4%	12.7%	1.5%	0.1%	0.0%	0.0%	0.0%	0.0%

R2年度産地別取扱金額の推移

(単位:千円)

産地	合計	4月	5月	6月	7月	8月	9月	10月	11月	12月	1月	2月	3月
合計	25,552,074	1,996,205	2,026,590	2,173,553	2,520,707	3,214,012	2,474,547	2,329,811	1,605,225	1,557,773	1,833,008	1,913,035	1,907,609
1 群馬	4,423,306	540,189	543,340	480,855	164,399	114,767	438,730	712,283	373,987	112,166	130,470	327,185	484,935
2 福島	4,105,583	20,799	64,609	386,507	1,084,104	1,438,604	736,207	291,375	65,487	10,980	3,259	217	3,436
3 埼玉	3,567,073	477,905	559,243	514,718	88,901	25,450	270,294	581,788	413,482	185,883	83,223	79,415	286,771
4 宮崎	3,514,242	292,448	213,711	51,426	3,973	104	649	77,025	328,573	668,055	816,987	659,289	402,002
5 千葉	2,175,601	241,588	195,713	152,249	105,432	89,657	52,513	70,779	115,982	228,386	276,868	338,772	307,662
6 茨城	1,640,403	195,097	184,588	146,347	62,190	63,320	179,222	208,366	77,709	21,379	115,460	185,374	201,350
7 岩手	1,371,918	402	4,116	44,664	349,346	680,315	263,809	27,997	1,062	0	0	0	207
8 高知	1,246,959	110,307	72,406	13,334	15	0	92	16,965	107,276	231,343	321,228	235,026	138,967
9 秋田	823,352	0	4,087	56,325	250,122	323,982	148,078	37,345	3,413	0	0	0	0
10 宮城	746,012	25,325	88,944	149,546	93,797	109,709	150,119	108,020	20,177	219	0	0	157
11 栃木	542,796	58,640	56,921	85,853	45,204	14,906	54,466	72,749	34,870	11,482	15,195	39,585	52,927
12 山形	532,023	4,892	13,044	57,032	154,345	161,514	94,464	40,301	6,182	249	0	0	0
本県の市場シェア	5.4%	0.0%	0.2%	2.1%	13.9%	21.2%	10.7%	1.2%	0.1%	0.0%	0.0%	0.0%	0.0%



本県きゅうりのR2年度の東京卸売市場における年間出荷量は、3,965t(市場シェア7位:5.2%)、出荷額は、約13億7千万円(市場シェア8位:5.4%)であった。出荷時期は夏場に集中しており、最盛期の8月においては、全国シェアの22.4%(重量ベース)を占めている。平均価格については、年間では全国平均をやや上回る状況にある。

平均価格の推移(R2年度)

(単位:円/kg)

産地	年間平均	4月	5月	6月	7月	8月	9月	10月	11月	12月	1月	2月	3月
A 合計	336	288	246	282	380	371	346	423	316	346	389	399	311
B 岩手	346	350	346	344	396	350	290	342	359	-	-	-	347
価格差	10	62	100	62	16	△ 21	△ 56	△ 81	43	-	-	-	-
1 群馬	325	296	245	265	333	380	393	436	330	303	378	395	318
2 埼玉	323	302	260	286	324	333	386	447	321	325	404	395	324
3 福島	380	313	308	343	404	391	356	402	323	287	409	347	331
4 宮崎	354	299	247	268	526	347	548	497	314	356	398	427	335
5 千葉	314	275	227	249	338	366	355	424	308	361	381	369	291

(主要産地上位5産地の平均価格)

(2)ほうれんそう

R2年度産地別取扱量の推移

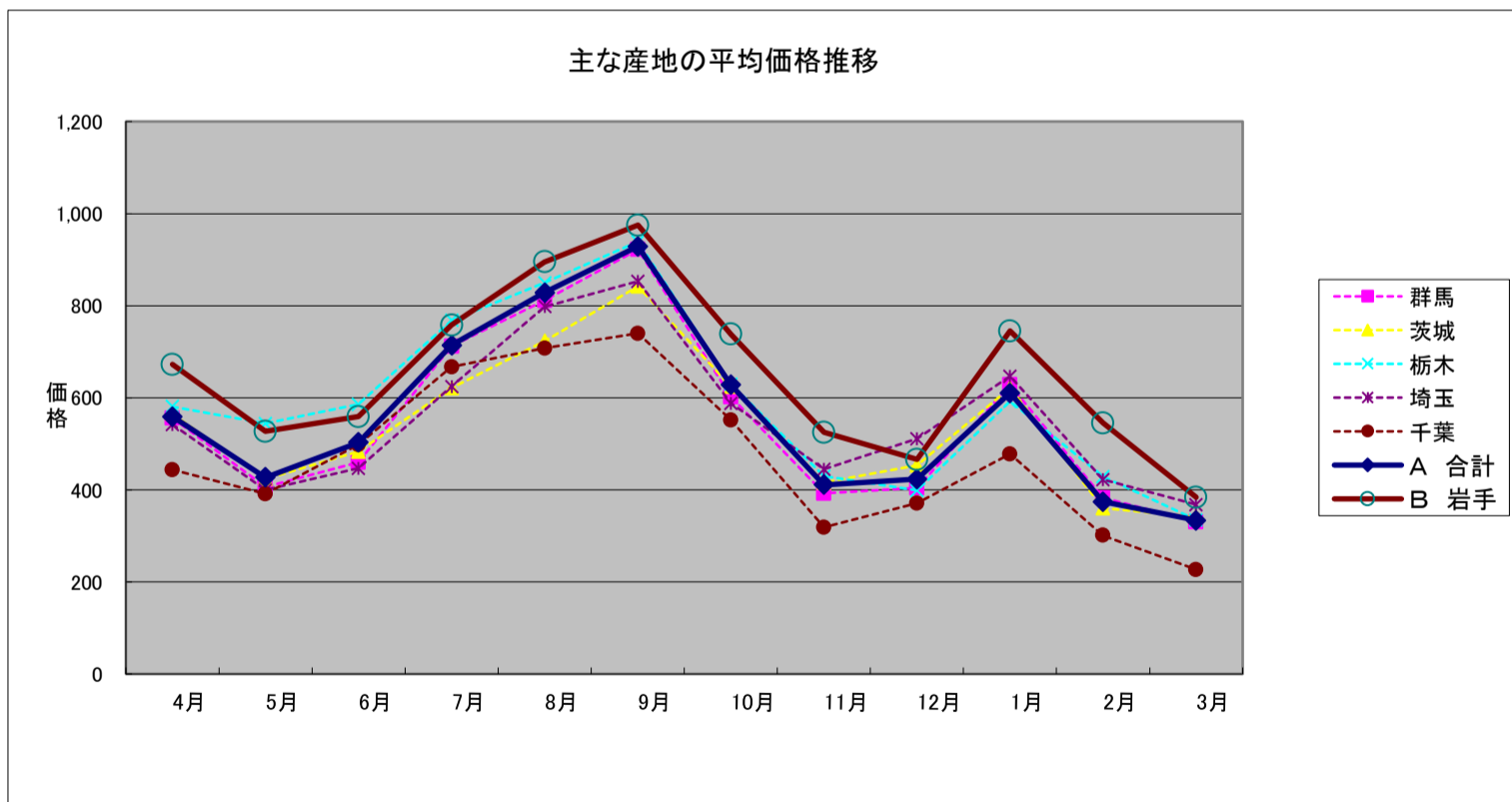
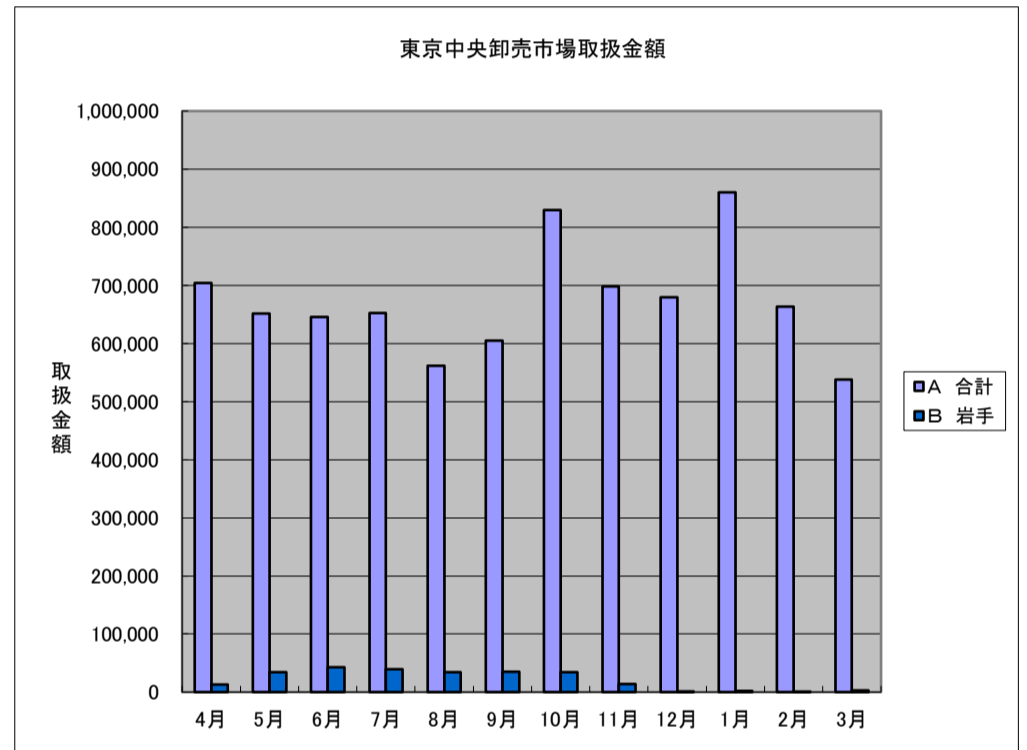
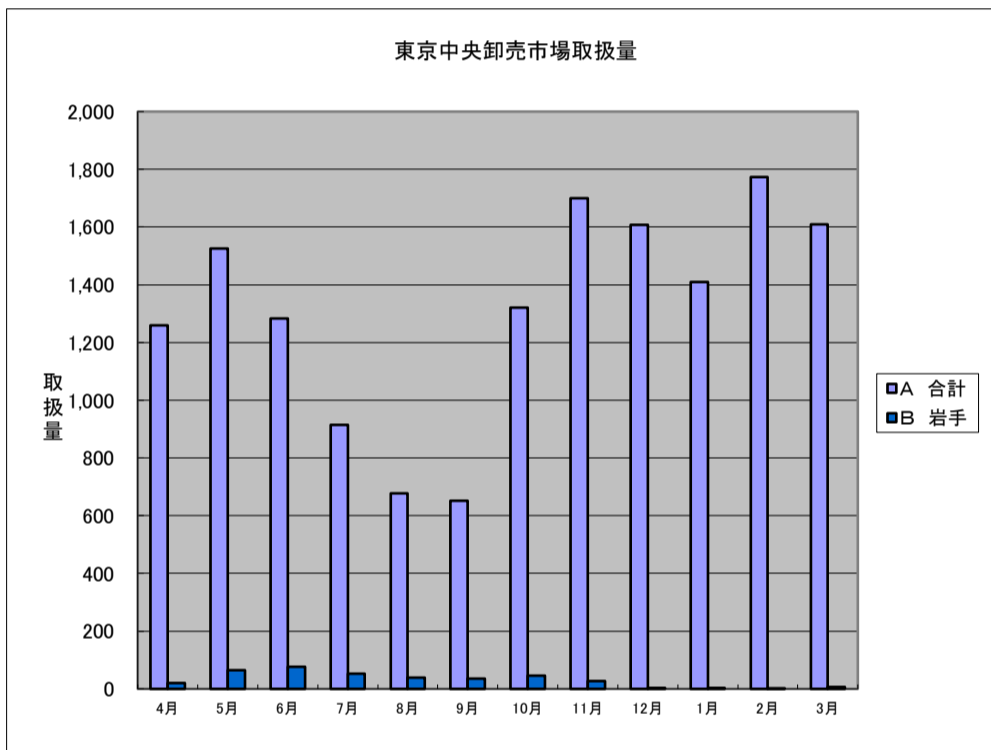
(単位:t)

産地	合計	4月	5月	6月	7月	8月	9月	10月	11月	12月	1月	2月	3月
合計	15,731	1,260	1,526	1,283	914	678	651	1,322	1,699	1,607	1,409	1,773	1,609
1 群馬	5,779	450	583	448	287	212	263	590	699	718	521	568	441
2 茨城	4,991	546	580	402	248	121	91	278	447	408	456	660	753
3 栃木	1,593	18	32	208	206	197	164	183	171	124	96	104	90
4 埼玉	1,081	111	118	42	14	4	7	46	94	141	153	187	164
5 千葉	775	40	15	7	15	9	15	46	107	141	134	167	79
6 岐阜	376	10	65	56	49	55	44	53	37	4	0	1	1
7 岩手	374	19	65	76	52	38	36	46	27	3	3	1	7
8 福岡	211	16	23	2	0	0	0	6	21	28	24	52	38
9 東京	114	9	13	7	4	2	2	7	12	13	11	19	17
10 長野	99	0	1	5	4	2	1	22	56	7	0	0	1
本県の市場シェア	2.4%	1.5%	4.3%	6.0%	5.7%	5.7%	5.5%	3.5%	1.6%	0.2%	0.2%	0.1%	0.4%

R2年度産地別取扱金額の推移

(単位:千円)

産地	合計	4月	5月	6月	7月	8月	9月	10月	11月	12月	1月	2月	3月
合計	8,089,393	704,242	651,576	645,882	652,454	561,306	605,033	830,024	697,959	679,681	859,763	663,282	538,193
1 群馬	2,919,686	250,126	236,500	205,785	204,420	172,103	242,207	354,878	273,772	289,898	326,650	217,694	145,653
2 茨城	2,388,793	308,409	246,056	193,835	154,311	87,674	76,611	173,358	185,944	185,209	283,000	237,705	256,681
3 栃木	999,241	10,673	17,659	121,894	158,077	167,639	153,757	115,149	73,474	49,428	56,871	44,507	30,113
4 埼玉	523,458	60,133	47,219	18,597	8,574	3,312	6,247	27,297	42,038	71,926	98,742	78,882	60,493
5 千葉	298,603	17,561	5,699	3,555	9,823	6,029	11,244	25,540	34,217	52,494	64,203	50,243	17,994
6 岐阜	278,776	6,814	34,446	33,777	41,387	49,156	44,954	42,474	22,135	1,820	461	674	678
7 岩手	253,840	12,955	34,241	42,738	39,347	34,426	35,241	33,941	14,269	1,268	2,132	661	2,622
8 北海道	91,369	863	2,685	8,058	17,797	24,731	21,623	15,380	163	0	0	69	0
9 福岡	87,417	8,742	8,230	1,050	0	0	0	4,007	7,735	10,891	15,176	20,071	11,515
10 秋田	56,401	2,316	3,347	7,460	8,396	9,097	7,418	12,442	3,069	527	43	0	2,286
本県の市場シェア	3.1%	1.8%	5.3%	6.6%	6.0%	6.1%	5.8%	4.1%	2.0%	0.2%	0.2%	0.1%	0.5%



本県ほうれんそうのR2年度の東京卸売市場における年間出荷量は、374t(市場シェア7位:2.4%)、出荷額は、約2億5千万円(市場シェア7位:3.1%)であった。年間を通じて出荷されているが、特に5~10月にかけて多く出荷されており、6月においては、全国シェアの約6.0%(重量ベース)を占めている。価格は、全国平均の価格を165円/kg上回っているが、年間を通して常に平均価格が高いことによる。

平均価格の推移(R2年度)

(単位:円/kg)

産地	年間平均	4月	5月	6月	7月	8月	9月	10月	11月	12月	1月	2月	3月
A 合計	514	559	427	503	714	828	929	628	411	423	610	374	334
B 岩手	679	672	527	559	758	895	975	738	525	466	745	545	384
価格差	165	113	100	56	44	67	46	110	114	43	135	171	50
1 群馬	505	556	406	460	712	811	922	602	392	404	628	383	330
2 茨城	479	565	424	483	621	723	842	624	416	453	621	360	341
3 栃木	627	581	544	586	768	850	939	630	430	399	592	429	335
4 埼玉	484	542	400	447	624	798	853	588	445	511	647	422	368
5 千葉	385	444	391	498	667	708	740	552	319	371	478	301	227

(主要産地上位5産地の平均価格)

(3)ピーマン

R2年度産地別取扱量の推移

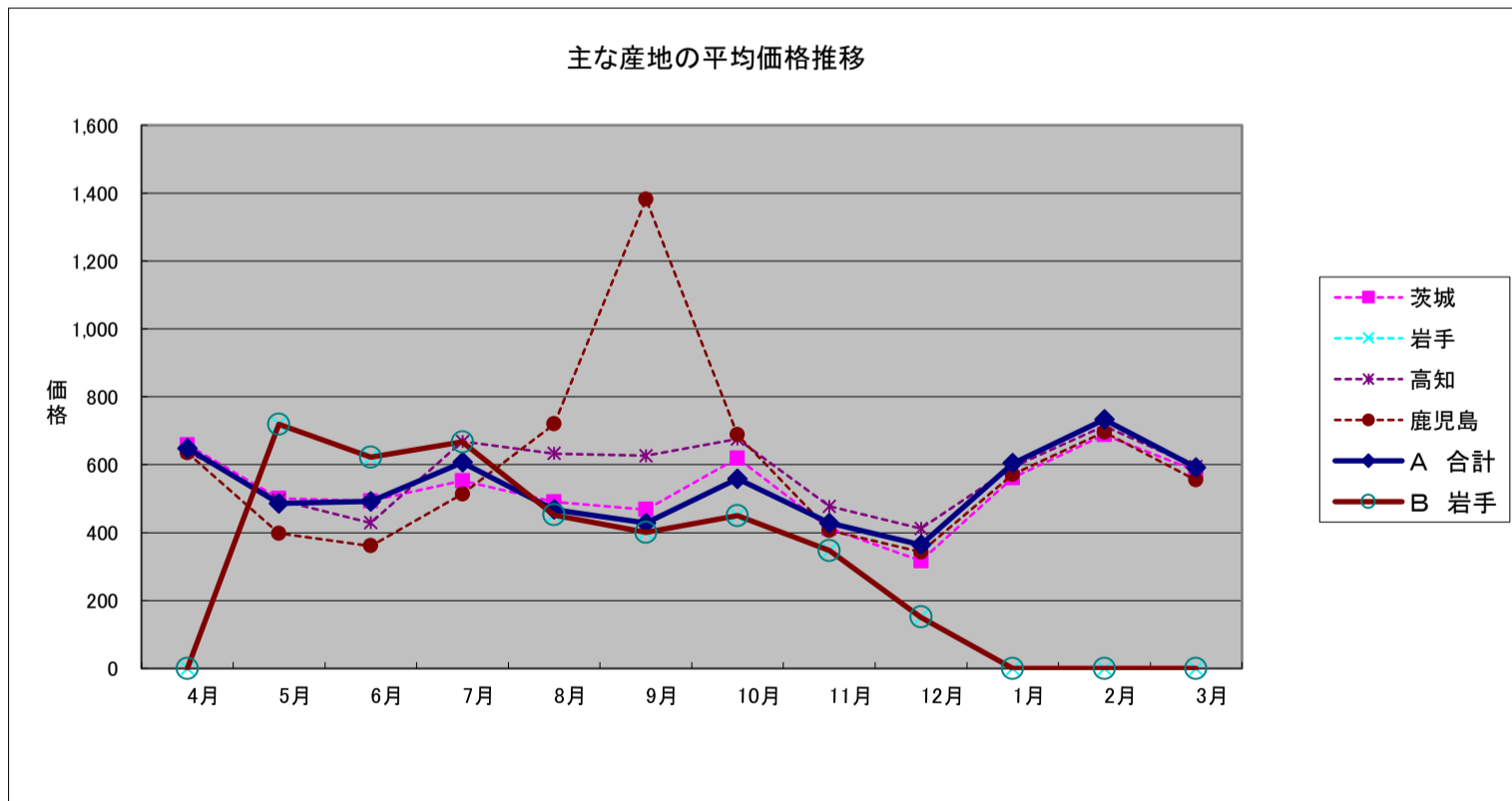
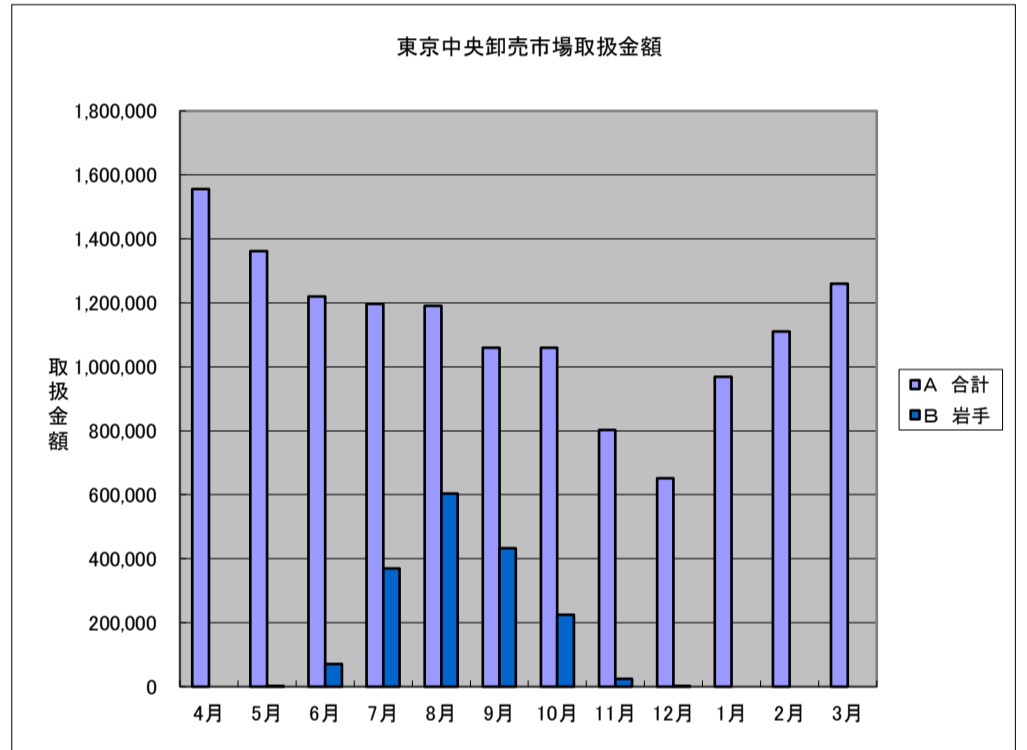
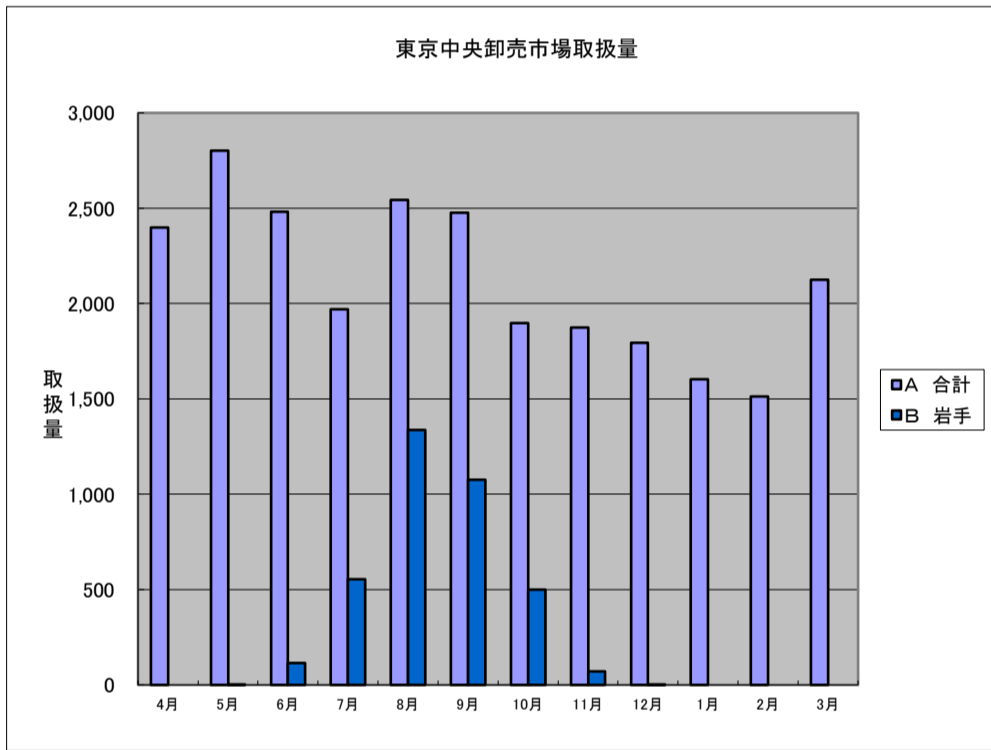
(単位:t)

産地	合計	4月	5月	6月	7月	8月	9月	10月	11月	12月	1月	2月	3月
合計	25,480	2,399	2,802	2,482	1,970	2,543	2,476	1,898	1,876	1,793	1,603	1,513	2,126
1 茨城	10,983	1,199	1,736	1,956	1,047	509	888	988	942	494	170	259	795
2 宮崎	5,097	635	533	164	73	32	3	79	447	733	873	737	787
3 岩手	3,653	0	0	115	554	1,337	1,077	499	71	0	0	0	0
4 高知	2,500	355	344	178	22	18	13	73	245	320	325	291	317
5 鹿児島	1,346	178	154	9	1	0	0	14	134	230	221	203	202
6 福島	963	0	0	8	126	380	306	131	12	0	0	0	0
7 青森	553	0	0	1	67	225	163	90	5	0	0	0	0
8 千葉	130	3	11	25	30	17	13	9	10	6	3	1	2
9 沖縄	58	18	5	3	1	0	0	0	1	2	2	12	14
10 和歌山	58	7	15	11	1	0	0	0	1	3	5	8	7
本県の市場シェア	14.3%	0.0%	0.0%	4.6%	28.1%	52.6%	43.5%	26.3%	3.8%	0.0%	0.0%	0.0%	0.0%

R2年度産地別取扱金額の推移

(単位:千円)

産地	合計	4月	5月	6月	7月	8月	9月	10月	11月	12月	1月	2月	3月
合計	13,438,629	1,555,535	1,361,176	1,220,578	1,196,389	1,191,401	1,060,500	1,059,983	803,256	652,117	968,509	1,109,910	1,259,275
1 茨城	5,760,079	788,273	869,965	964,054	578,672	249,891	415,942	611,936	388,249	156,529	95,194	178,141	463,233
2 宮崎	2,938,350	407,334	240,484	76,214	59,359	25,198	2,293	55,036	203,349	276,386	544,822	565,451	482,423
3 岩手	1,726,431	0	340	71,317	369,333	604,117	432,182	224,521	24,604	18	0	0	0
4 高知	1,394,873	227,202	170,250	76,498	14,487	11,663	7,966	49,320	116,550	131,981	193,078	207,402	188,476
5 鹿児島	700,413	113,114	61,220	3,166	285	334	7	9,665	54,463	78,709	126,132	141,199	112,120
6 福島	469,239	0	0	4,127	82,727	185,410	132,508	60,892	3,569	5	0	0	0
7 青森	226,747	107	0	430	41,371	91,169	56,501	35,299	1,480	122	0	11	257
8 千葉	63,254	2,003	4,673	10,866	14,023	8,496	5,174	4,844	5,839	2,802	1,854	1,189	1,491
9 大分	37,553	0	0	4,239	21,730	5,778	1,947	1,840	947	861	152	58	0
10 和歌山	33,752	5,109	7,913	5,317	611	0	0	0	663	1,229	3,318	5,519	4,073
本県の市場シェア	12.8%	0.0%	0.0%	5.8%	30.9%	50.7%	40.8%	21.2%	3.1%	0.0%	0.0%	0.0%	0.0%



本県ピーマンのR2年度の東京卸売市場における年間出荷量は、3,653 t(市場シェア3位: 14.3%)、出荷額は、約17億3千万円(市場シェア3位: 12.8%)であった。7~10月にかけて出荷が多くなっているが、最盛期の8月においては、全国シェアの52.6%(重量ベース)を占め、夏場の主要な産地となっている。平均価格については、全国平均を54円/kg下回っている。

平均価格の推移(R2年度)

(単位:円/kg)

産地	年間平均	4月	5月	6月	7月	8月	9月	10月	11月	12月	1月	2月	3月
A 合計	527	648	486	492	607	468	428	559	428	364	604	733	592
B 岩手	473	-	719	622	667	452	401	450	347	151	-	-	-
価格差	△ 54	-	-	130	60	△ 16	△ 27	△ 109	△ 81	-	-	-	-
1 茨城	524	658	501	493	553	491	468	619	412	317	561	688	582
2 宮崎	577	641	451	465	811	788	806	695	455	377	624	768	613
3 岩手	473	-	719	622	667	452	401	450	347	151	-	-	-
4 高知	558	640	496	429	669	633	627	676	477	412	594	714	594
5 鹿児島	521	635	398	361	514	720	1,382	688	407	343	571	696	555

(主要産地上位5産地の平均価格)

(4) トマト

R2年度産地別取扱量の推移

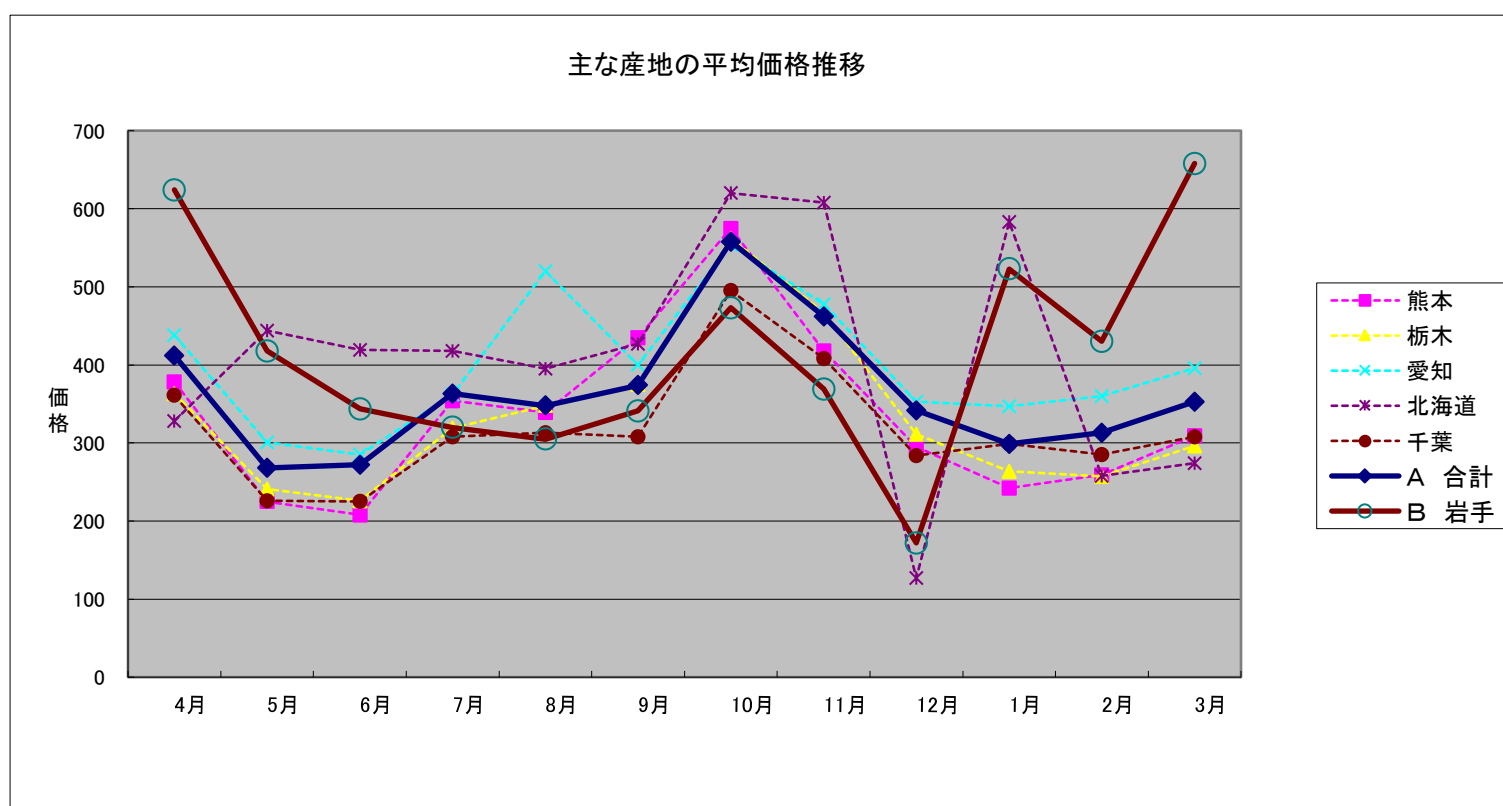
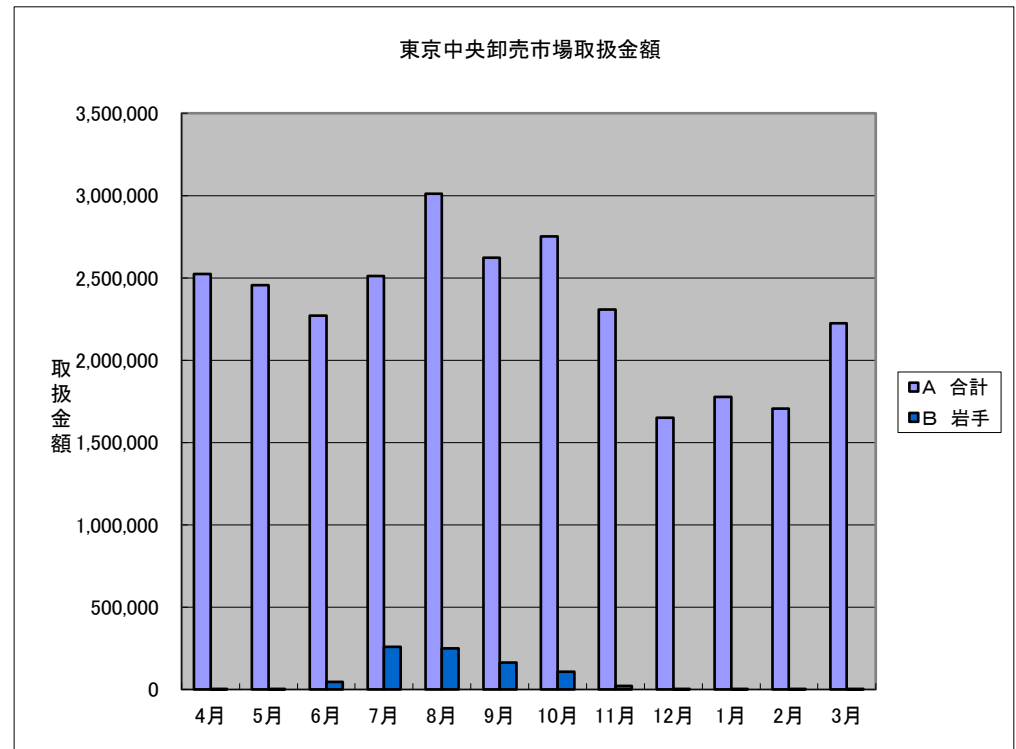
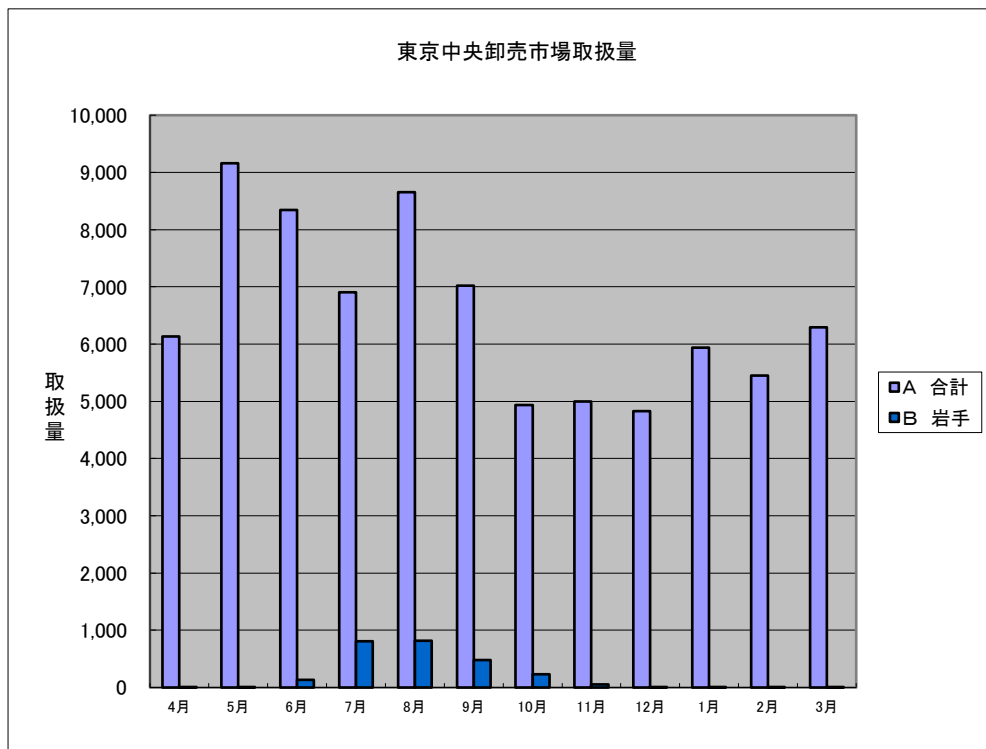
(単位:t)

産地	合計	4月	5月	6月	7月	8月	9月	10月	11月	12月	1月	2月	3月
合計	78,655	6,132	9,159	8,345	6,910	8,654	7,018	4,933	4,995	4,830	5,937	5,448	6,294
1 熊本	18,883	1,946	2,730	1,576	269	144	83	610	2,259	2,149	2,878	2,038	2,202
2 栃木	11,575	1,599	2,248	2,023	642	131	164	141	392	730	946	1,125	1,434
3 愛知	6,911	719	1,008	855	274	2	33	314	635	850	795	725	702
4 北海道	5,794	0	12	457	1,184	1,833	1,477	772	56	0	0	2	0
5 千葉	5,302	309	620	759	377	253	886	634	578	269	172	176	270
6 福島	4,193	40	94	201	470	1,490	1,023	614	78	61	42	40	39
7 青森	3,956	0	5	103	995	1,481	892	430	49	0	0	0	0
8 茨城	3,945	234	549	675	262	97	598	372	258	135	161	240	365
9 群馬	3,932	239	480	405	420	1,003	529	216	66	57	119	175	222
10 岩手	2,534	1	7	134	807	815	476	229	56	1	5	4	0
11 静岡	2,195	210	306	294	122	47	24	81	171	245	276	216	205
本県の市場シェア	3.2%	0.0%	0.1%	1.6%	11.7%	9.4%	6.8%	4.6%	1.1%	0.0%	0.1%	0.1%	0.0%

R2年度産地別取扱金額の推移

(単位:千円)

産地	合計	4月	5月	6月	7月	8月	9月	10月	11月	12月	1月	2月	3月
合計	27,809,476	2,524,419	2,454,917	2,269,423	2,509,987	3,011,173	2,623,500	2,750,906	2,308,433	1,650,524	1,775,724	1,706,331	2,224,139
1 熊本	5,694,303	736,021	615,077	328,141	94,993	48,710	35,875	351,076	943,468	634,079	697,153	528,408	681,302
2 栃木	3,343,174	579,946	540,844	458,166	204,507	45,433	61,463	78,989	182,966	226,981	249,595	289,498	424,785
3 愛知	2,567,805	315,218	302,986	243,505	99,077	1,121	13,123	173,546	303,638	300,260	276,012	261,211	278,108
4 北海道	2,559,043	37	5,305	191,705	494,697	723,614	630,994	478,278	33,855	51	9	457	41
5 千葉	1,700,908	111,527	140,047	170,497	116,072	79,006	273,232	313,911	235,879	76,247	51,381	50,009	83,100
6 福島	1,588,517	16,747	33,076	68,776	170,224	483,614	369,641	336,381	40,865	20,398	14,994	16,327	17,473
7 静岡	1,486,595	147,092	160,269	156,707	98,437	61,621	38,479	93,725	152,111	147,337	161,406	128,590	140,819
8 青森	1,428,647	197	1,407	34,810	336,809	489,874	330,777	213,048	21,655	38	0	0	31
9 茨城	1,400,889	122,803	163,013	182,950	76,360	29,527	176,990	188,457	100,158	42,442	50,665	104,332	163,191
10 群馬	1,252,014	94,740	116,970	96,707	137,296	299,847	187,865	109,160	23,914	18,264	37,076	52,443	77,732
11 岩手	851,914	808	2,845	45,943	258,247	248,811	162,223	108,140	20,581	250	2,421	1,512	134
12 山形	537,588	0	1,571	44,152	127,408	147,245	102,164	85,232	25,959	1,247	385	1,794	430
本県の市場シェア	3.1%	0.0%	0.1%	2.0%	10.3%	8.3%	6.2%	3.9%	0.9%	0.0%	0.1%	0.1%	0.0%



本県トマトのR2年度の東京卸売市場における年間出荷量は、2,534t(市場シェア10位:3.2%)、出荷額は、約8.5億円(市場シェア11位:3.1%)であった。7~10月にかけて出荷が多くなっているが、最盛期の7月においては、全国シェアの11.7%(重量ベース)を占めている。平均価格については、全国平均を18円/kg下回っている。

平均価格の推移(R2年度)

(単位:円/kg)

産地	年間平均	4月	5月	6月	7月	8月	9月	10月	11月	12月	1月	2月	3月
A 合計	354	412	268	272	363	348	374	558	462	342	299	313	353
B 岩手	336	624	418	344	320	305	341	473	369	172	523	430	658
価格差	△ 18	212	150	72	△ 43	△ 43	△ 33	△ 85	△ 93	△ 170	224	117	305
1 熊本	302	378	225	208	354	339	435	575	418	295	242	259	309
2 栃木	289	363	241	226	319	348	375	562	467	311	264	257	296
3 愛知	372	438	301	285	362	520	400	554	478	353	347	360	396
4 北海道	442	328	444	419	418	395	427	620	608	127	583	258	274
5 千葉	321	361	226	225	308	313	308	495	408	284	299	285	308

(主要産地上位5産地の平均価格)

(5)キャベツ

R2年度産地別取扱量の推移

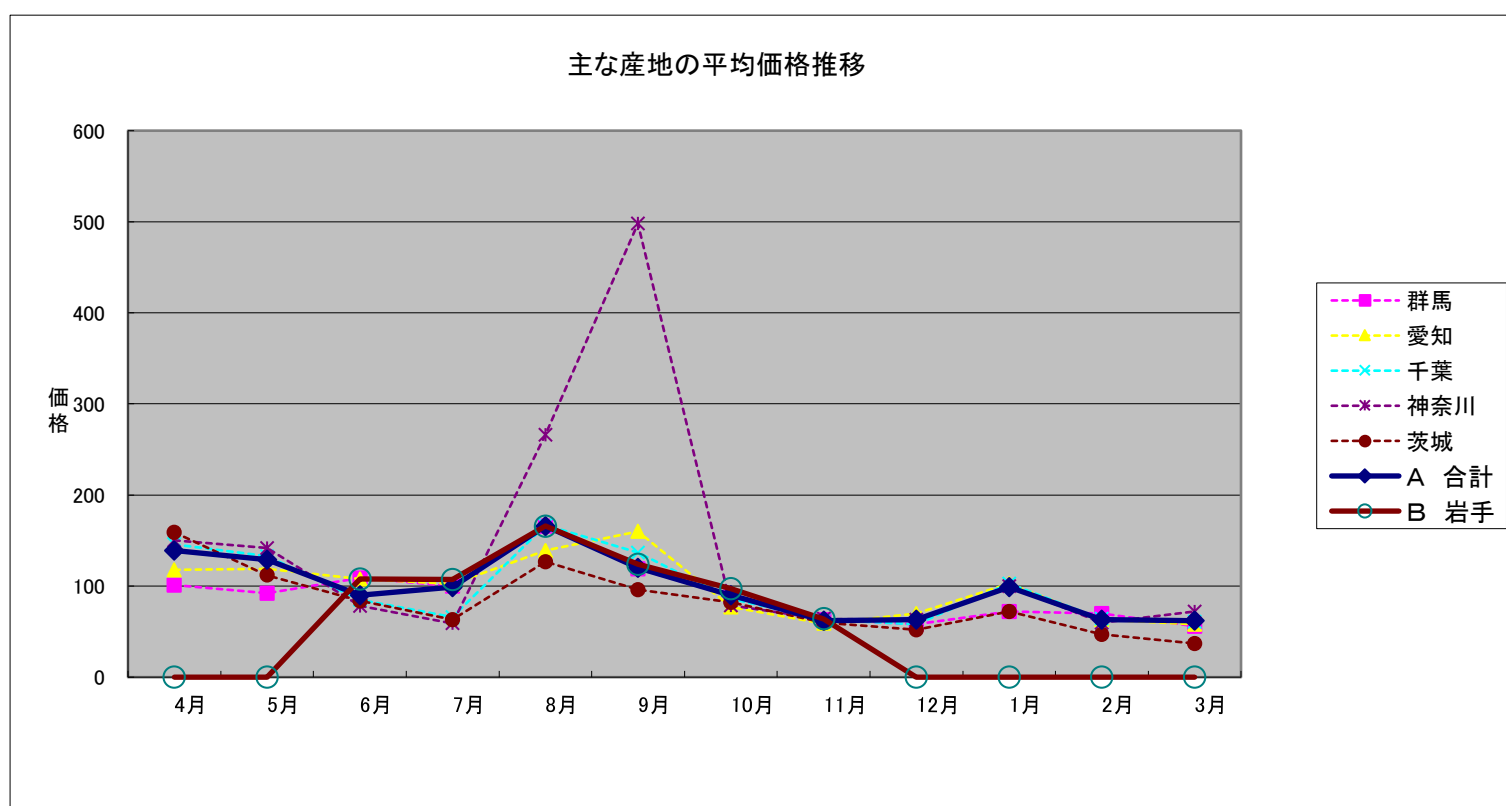
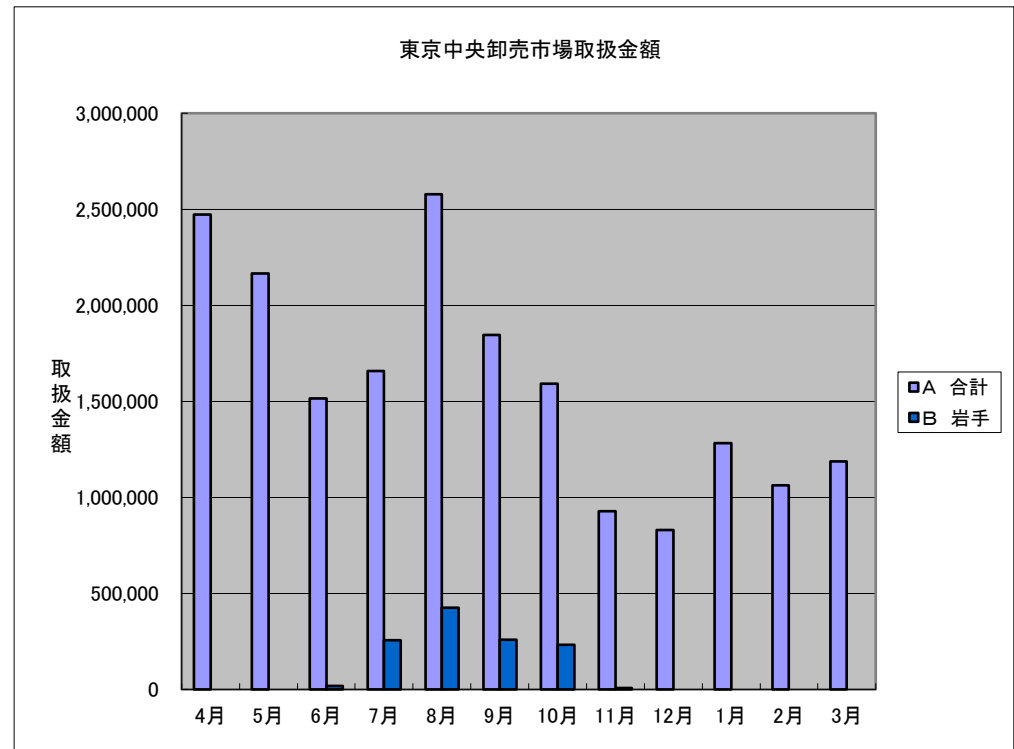
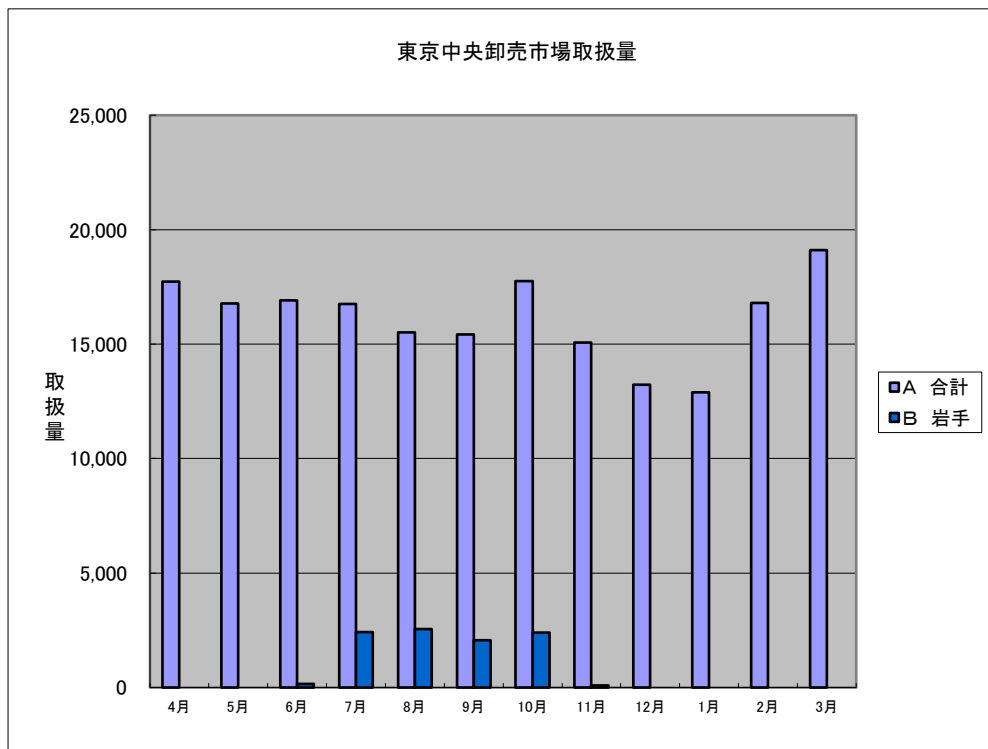
(単位:t)

産地	合計	4月	5月	6月	7月	8月	9月	10月	11月	12月	1月	2月	3月
合計	193,942	17,728	16,771	16,917	16,749	15,510	15,430	17,755	15,067	13,235	12,887	16,795	19,099
1 群馬	48,589	94	75	2,210	11,405	11,467	11,724	10,539	801	25	63	86	102
2 愛知	44,408	5,202	2,822	719	48	6	1	205	2,773	5,554	7,773	9,762	9,542
3 千葉	43,467	4,038	6,936	8,154	460	84	118	1,587	6,685	4,448	2,334	4,247	4,376
4 神奈川	22,538	7,753	4,266	659	2	0	0	159	938	982	1,197	1,948	4,633
5 茨城	15,551	380	2,329	4,088	857	7	204	1,463	3,028	1,894	1,071	190	40
6 岩手	9,706	0	0	156	2,411	2,562	2,076	2,402	99	0	0	0	0
7 長野	4,151	0	1	182	1,048	768	954	1,027	164	8	0	0	0
8 北海道	1,270	0	0	14	210	481	276	198	84	0	3	4	0
9 東京	765	5	125	293	20	0	0	27	213	77	3	0	0
10 静岡	526	49	46	40	0	0	0	0	5	51	110	120	107
11 青森	485	0	0	53	131	112	60	122	8	0	0	0	0
本県の市場シェア	5.0%	0.0%	0.0%	0.9%	14.4%	16.5%	13.5%	13.5%	0.7%	0.0%	0.0%	0.0%	0.0%

R2年度産地別取扱金額の推移

(単位:千円)

産地	合計	4月	5月	6月	7月	8月	9月	10月	11月	12月	1月	2月	3月
合計	19,115,136	2,471,446	2,166,783	1,515,141	1,656,767	2,577,987	1,844,382	1,592,637	928,506	830,714	1,281,274	1,061,602	1,187,898
1 群馬	5,706,927	9,480	6,906	239,968	1,144,433	1,902,700	1,393,285	942,223	50,350	1,467	4,530	5,947	5,640
2 千葉	3,857,094	588,587	920,717	694,576	30,500	14,066	16,142	136,804	420,253	257,372	239,341	272,877	265,859
3 愛知	3,580,460	616,395	334,808	77,801	4,906	817	202	15,705	164,953	389,840	801,901	618,475	554,660
4 神奈川	2,525,719	1,166,709	605,185	51,352	123	13	46	12,500	60,396	61,455	120,302	115,921	331,716
5 茨城	1,228,196	60,298	261,606	343,764	54,304	945	19,595	120,401	181,868	97,869	77,131	8,944	1,472
6 岩手	1,196,418	0	0	16,856	257,341	425,310	258,384	232,164	6,364	0	0	0	0
7 長野	503,074	0	75	22,708	115,977	136,344	119,831	97,309	10,312	518	0	0	0
8 北海道	148,895	0	0	1,842	21,560	73,828	27,863	17,211	5,551	0	407	604	31
9 青森	61,092	0	0	4,957	13,272	21,065	7,298	13,919	579	0	2	0	0
10 東京	52,540	485	11,737	22,591	1,267	0	0	2,010	11,007	3,232	176	28	7
11 鹿児島	44,978	14,705	7,659	23	0	0	0	11	431	5,463	9,508	6,557	621
12 秋田	43,836	143	207	33,187	6,022	641	262	1,031	2,343	0	0	0	0
本県の市場シェア	6.3%	0.0%	0.0%	1.1%	15.5%	16.5%	14.0%	14.6%	0.7%	0.0%	0.0%	0.0%	0.0%



本県キャベツのR2年度の東京卸売市場における年間出荷量は、9,706 t(市場シェア5位: 5.0%)、出荷額は、約12億円(市場シェア5位: 6.3%)であった。7～10月にかけて出荷が多くなっているが、最盛期の8月においては、全国シェアの約16.5%(重量ベース)を占めている。
平均価格については、全国平均を24円/kg上回っている。

平均価格の推移(R2年度)

(単位:円/kg)

産地	年間平均	4月	5月	6月	7月	8月	9月	10月	11月	12月	1月	2月	3月
A 合計	99	139	129	90	99	166	120	90	62	63	99	63	62
B 岩手	123	-	-	108	107	166	124	97	64	-	-	-	-
価格差	24	-	-	18	8	0	4	7	2	-	-	-	-
1 群馬	117	101	92	109	100	166	119	89	63	58	72	70	56
2 愛知	81	118	119	108	102	139	160	77	59	70	103	63	58
3 千葉	89	146	133	85	66	167	137	86	63	58	103	64	61
4 神奈川	112	150	142	78	59	266	498	79	64	63	100	60	72
5 茨城	79	159	112	84	63	127	96	82	60	52	72	47	37

(主要産地上位5産地の平均価格)

(6)りんご

R2年度産地別取扱量の推移

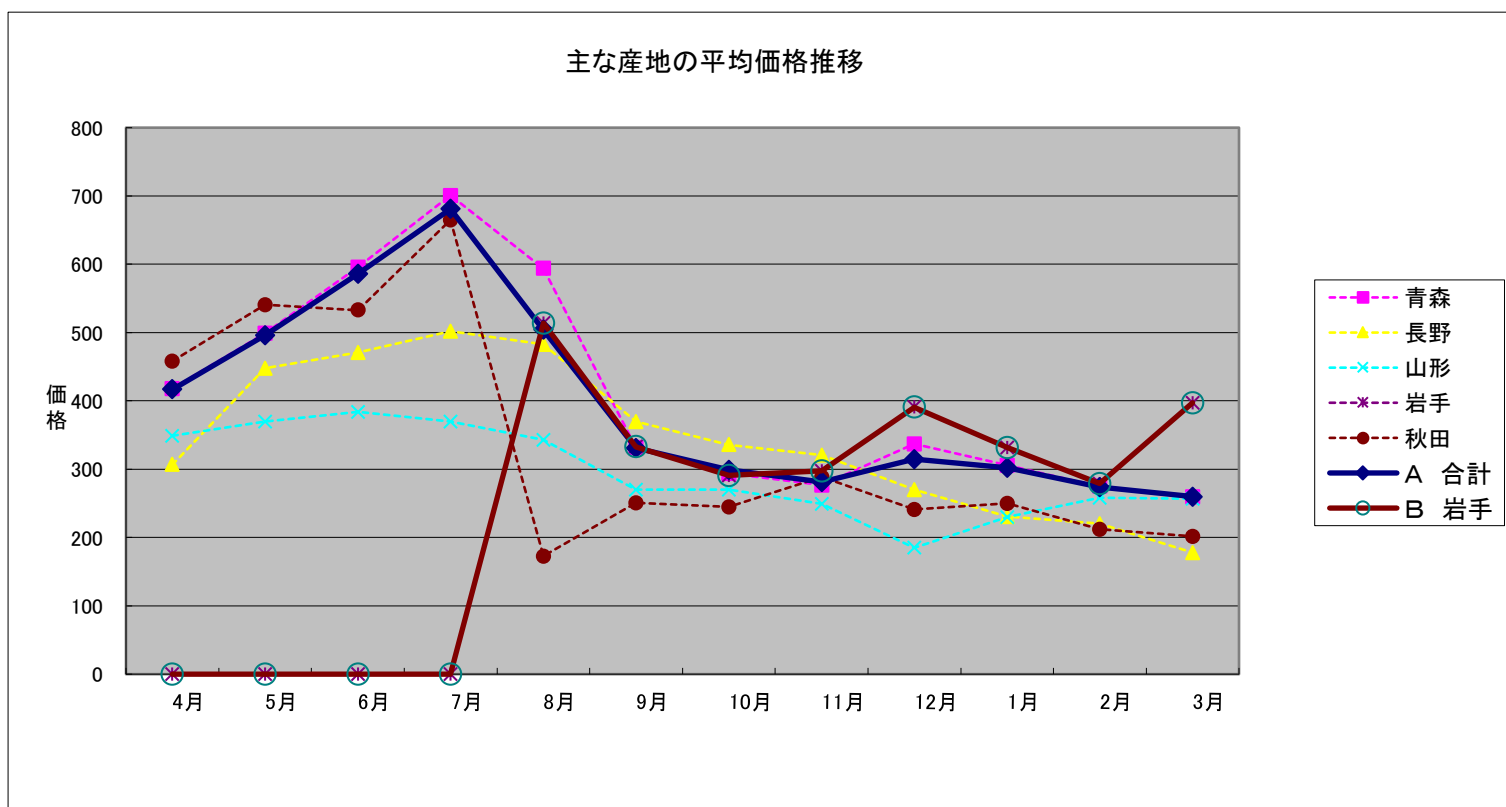
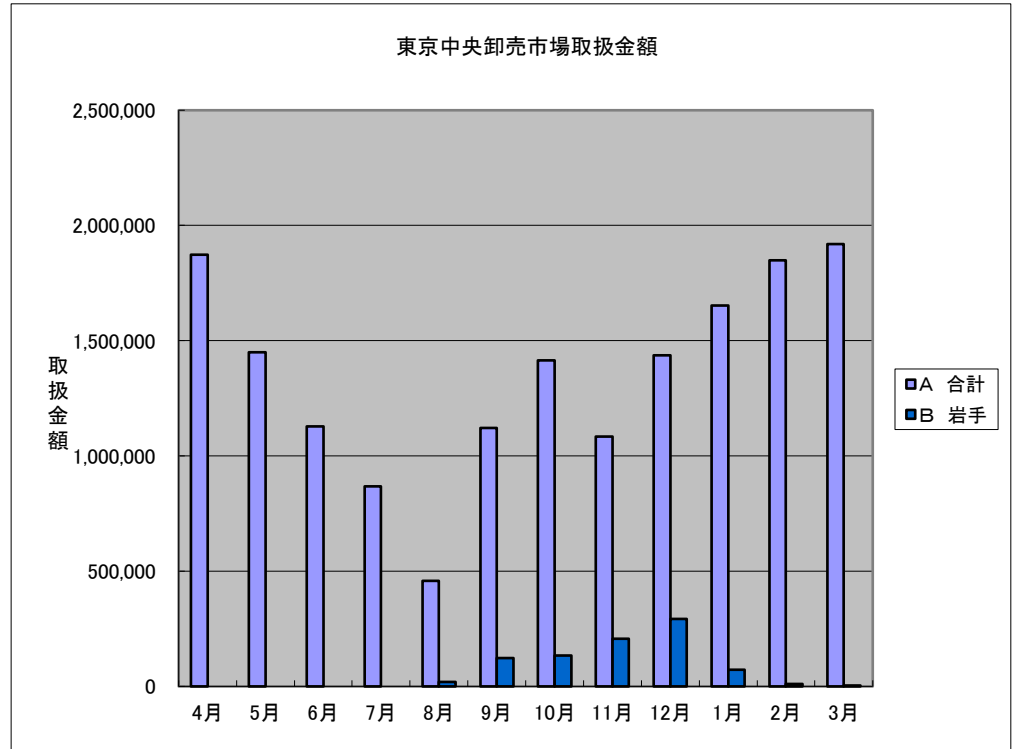
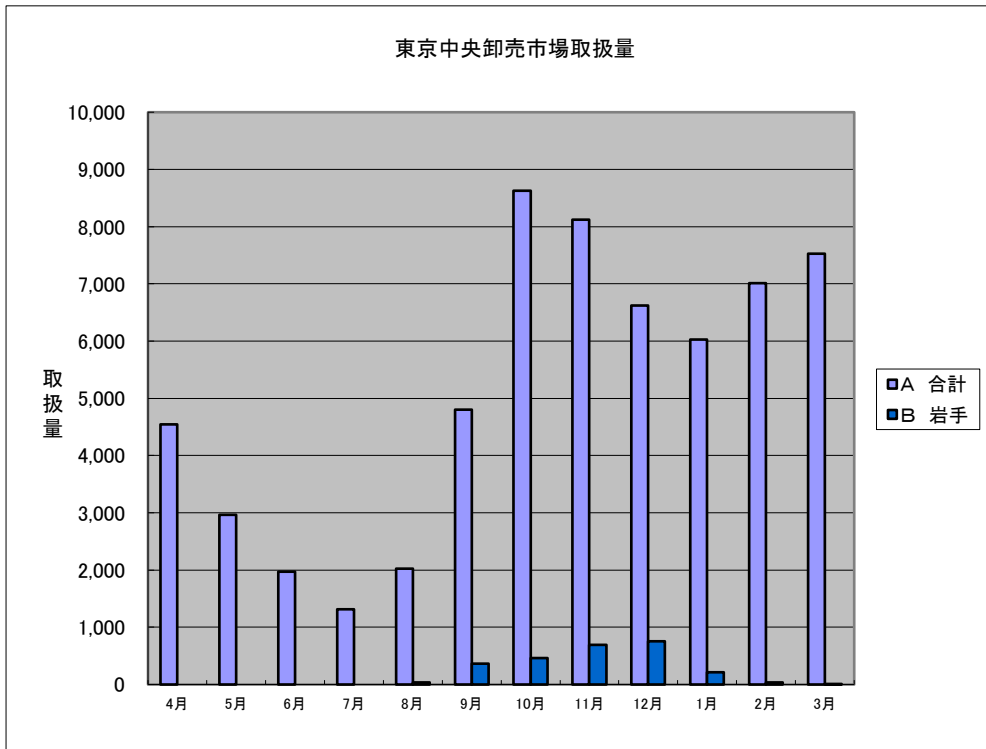
(単位:t)

産地	合計	4月	5月	6月	7月	8月	9月	10月	11月	12月	1月	2月	3月
合計	61,576	4,549	2,967	1,972	1,316	2,023	4,806	8,629	8,125	6,624	6,026	7,009	7,531
1 青森	47,145	4,479	2,902	1,893	1,238	771	3,375	4,814	3,917	4,265	5,411	6,715	7,366
2 長野	5,783	20	3	1	14	855	590	1,938	1,628	546	95	49	43
3 山形	4,593	37	19	18	14	268	429	1,176	1,525	808	128	89	83
4 岩手	2,573	0	0	0	0	36	367	461	693	751	215	40	9
5 秋田	704	1	0	0	1	1	12	112	116	170	163	103	24
6 福島	498	0	0	0	0	14	24	116	238	79	13	10	2
7 ニュージーランド	183	11	42	59	48	17	4	0	0	0	0	0	0
8 山梨	62	0	0	0	0	57	0	0	5	0	0	0	0
9 群馬	15	0	0	0	0	2	1	5	4	3	0	0	0
10 茨城	7	0	0	0	0	0	0	6	0	0	0	1	0
11 千葉	5	0	0	0	0	0	1	0	0	0	0	0	4
本県の市場シェア	4.2%	0.0%	0.0%	0.0%	0.0%	1.8%	7.6%	5.3%	8.5%	11.3%	3.6%	0.6%	0.1%

R2年度産地別取扱金額の推移

(単位:千円)

産地	合計	4月	5月	6月	7月	8月	9月	10月	11月	12月	1月	2月	3月
合計	20,671,754	1,895,116	1,472,515	1,154,901	895,859	1,019,004	1,590,145	2,577,404	2,284,538	2,085,013	1,820,178	1,919,422	1,957,660
1 青森	16,253,529	1,871,976	1,449,127	1,128,829	867,790	458,033	1,120,863	1,415,454	1,083,654	1,436,467	1,653,406	1,849,308	1,918,621
2 長野	2,008,310	6,223	1,468	366	7,242	413,561	217,970	650,510	522,844	147,594	22,070	10,853	7,609
3 山形	1,160,150	12,750	7,154	7,024	5,086	91,883	115,693	316,947	380,226	149,609	29,370	23,091	21,315
4 岩手	860,997	0	0	0	0	18,771	121,964	134,203	206,260	293,504	71,371	11,277	3,646
5 秋田	173,644	424	246	35	501	108	3,056	27,481	33,504	40,995	40,766	21,694	4,833
6 福島	116,911	0	0	0	135	4,612	6,491	28,755	55,076	15,628	2,891	2,677	646
7 ニュージーランド	59,748	3,519	14,461	18,647	14,897	5,779	2,238	119	6	17	41	24	0
8 山梨	27,199	0	0	0	0	25,513	0	0	1,687	0	0	0	0
9 群馬	4,641	0	0	0	0	744	554	1,701	1,091	552	0	0	0
10 茨城	2,444	0	0	0	0	0	0	2,234	0	0	0	210	0
11 千葉	1,235	97	0	0	0	0	173	0	0	0	0	0	965
12 北海道	709	0	0	0	0	0	216	0	189	278	0	0	26
本県の市場シェア	5.3%	0.0%	0.0%	0.0%	0.0%	4.1%	10.9%	9.5%	19.0%	20.4%	4.3%	0.6%	0.2%



本県りんごのR2年度の東京卸売市場における年間出荷量は、2,573t(市場シェア4位:4.2%)、出荷額は、約8億6千万円(市場シェア4位:5.3%)であった。9~12月にかけて出荷が多くなっており、12月においては、全国シェアの11.3%(重量ベース)を占めている。平均価格については、ほぼ全国平均並みである。

平均価格の推移(R2年度)

(単位:円/kg)

産地	年間平均	4月	5月	6月	7月	8月	9月	10月	11月	12月	1月	2月	3月
A 合計	336	417	496	586	681	504	331	299	281	315	302	274	260
B 岩手	335	-	-	-	-	514	333	291	298	391	332	279	397
価格差	△ 1	-	-	-	-	10	2	△ 8	17	76	30	5	137
1 青森	345	418	499	596	701	594	332	294	277	337	306	275	260
2 長野	347	307	448	471	502	483	370	336	321	270	231	220	178
3 山形	253	349	370	384	370	343	270	270	249	185	230	258	257
4 岩手	335	-	-	-	-	514	333	291	298	391	332	279	397
5 秋田	247	458	541	533	665	173	251	245	289	241	250	212	202

(主要産地上位5産地の平均価格)

(7)りんどう

令和2年度産地別取扱量の推移

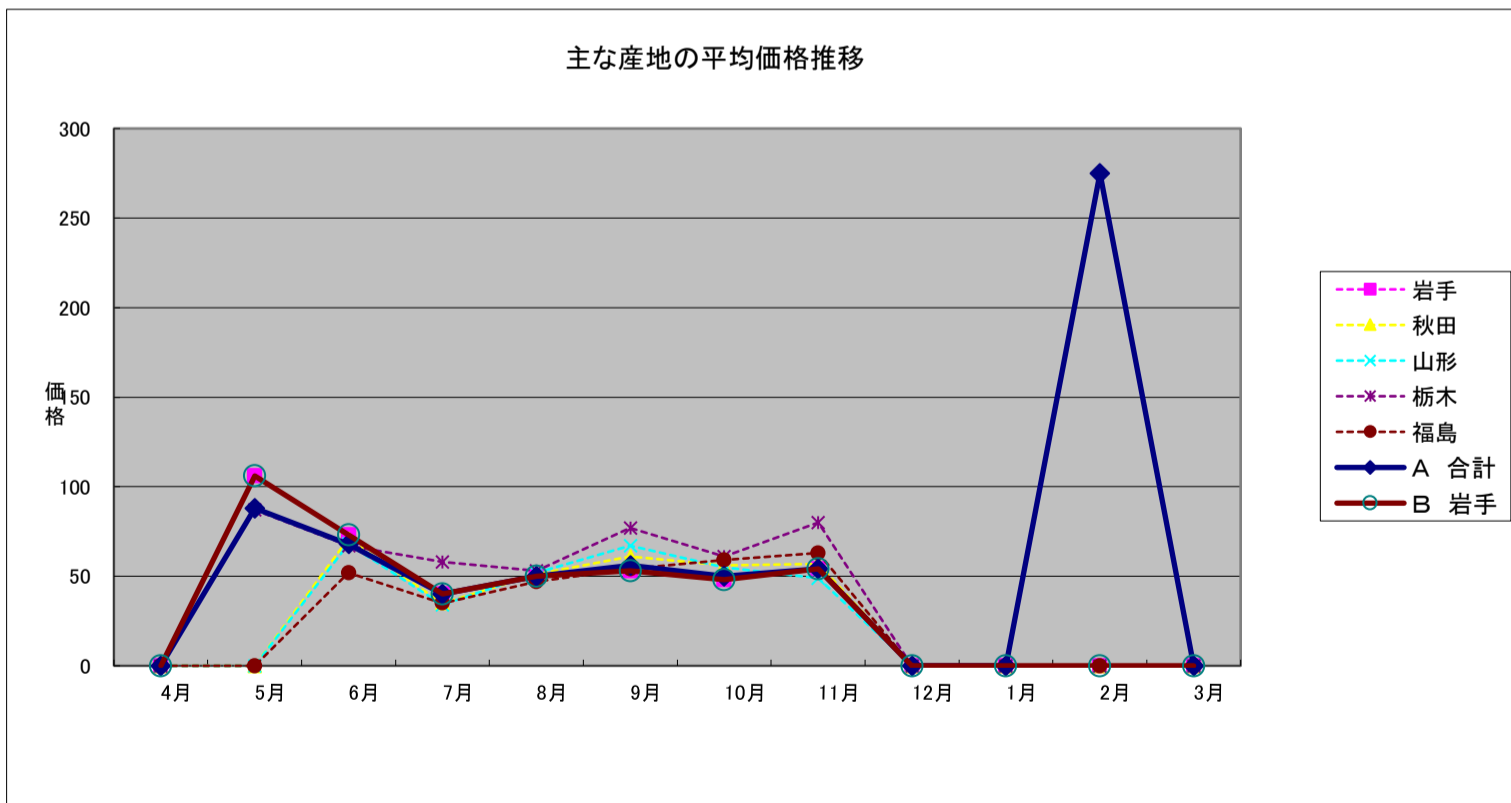
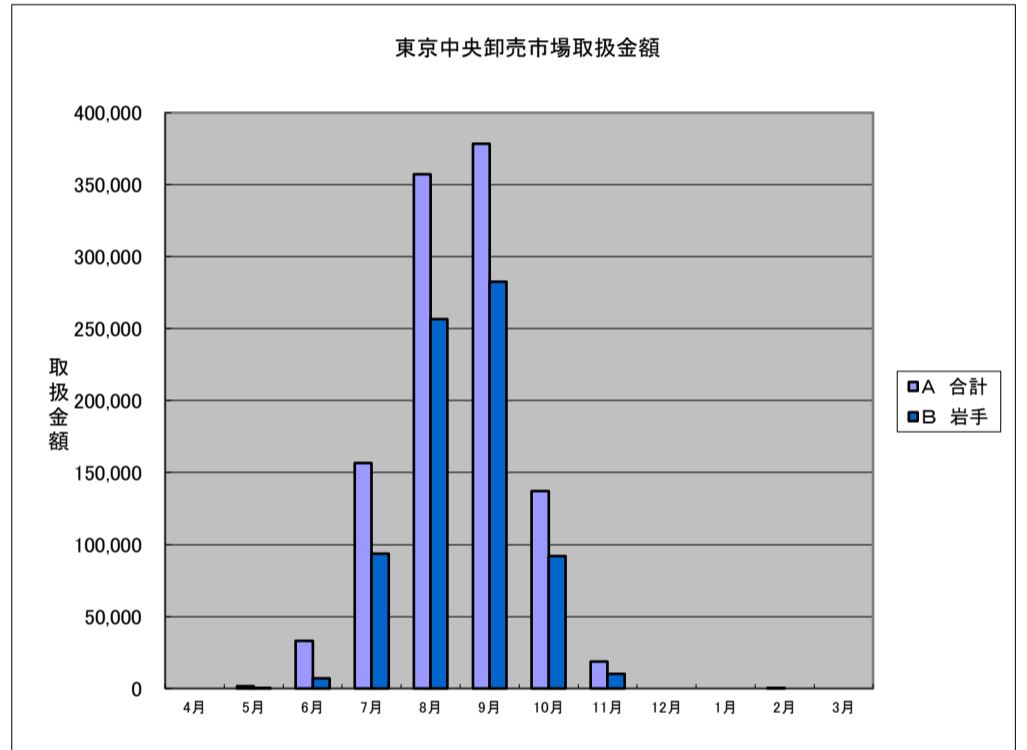
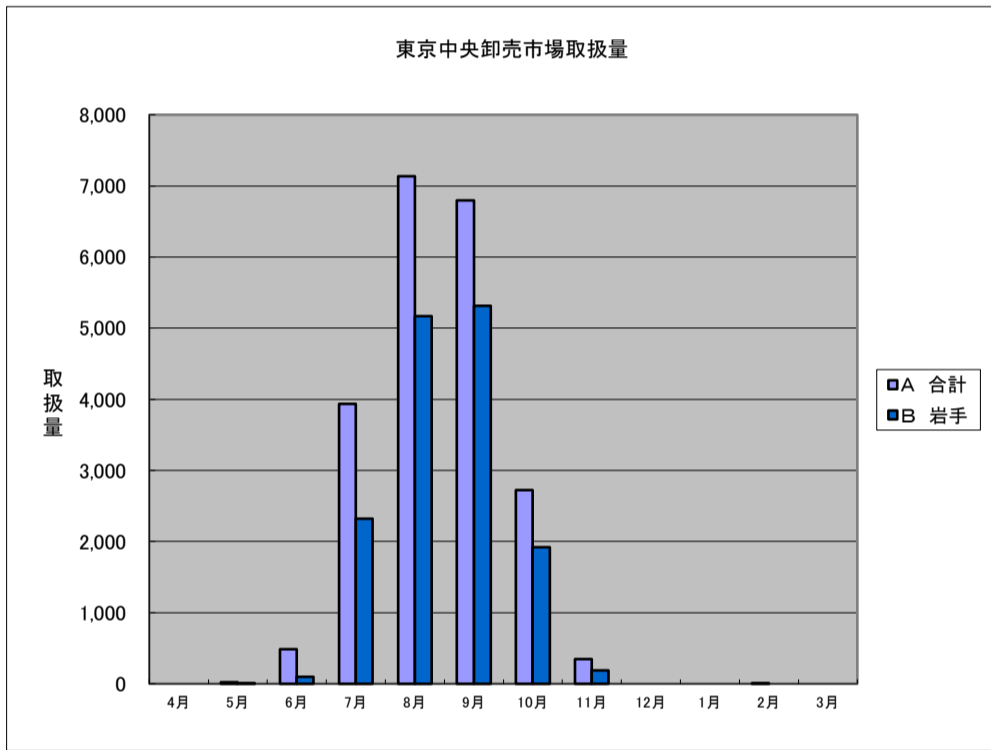
(単位:千本)

産地	合計	4月	5月	6月	7月	8月	9月	10月	11月	12月	1月	2月	3月
合計	21,448	0	20	485	3,932	7,139	6,800	2,724	349	0	0	0	0
1 岩手	15,016	0	1	99	2,324	5,170	5,311	1,922	188	0	0	0	0
2 秋田	2,575	0	0	31	805	843	590	262	45	0	0	0	0
3 山形	2,229	0	0	2	363	721	616	442	84	0	0	0	0
4 栃木	599	0	18	294	237	14	11	22	2	0	0	0	0
5 福島	452	0	0	21	148	157	99	22	6	0	0	0	0
6 東京	207	0	0	0	12	131	56	7	2	0	0	0	0
7 長野	137	0	0	15	29	15	38	30	11	0	0	0	0
8 青森	97	0	0	0	0	54	43	0	0	0	0	0	0
9 群馬	84	0	0	6	8	23	22	14	11	0	0	0	0
10 千葉	22	0	0	0	4	5	8	4	1	0	0	0	0
本県の市場シェア	70.0%	-	5.5%	20.3%	59.1%	72.4%	78.1%	70.6%	53.7%	#DIV/0!	-	-	-

令和2年度産地別取扱量の推移

(単位:千円)

産地	合計	4月	5月	6月	7月	8月	9月	10月	11月	12月	1月	2月	3月
合計	1,083,348	0	1,711	33,200	156,657	357,191	378,372	137,321	18,868	0	0	28	0
1 岩手	742,391	0	114	7,171	93,744	256,609	282,646	92,033	10,074	0	0	0	0
2 秋田	127,191	0	0	2,166	28,537	42,978	36,190	14,767	2,553	0	0	0	0
3 山形	119,710	0	0	152	12,304	37,175	41,426	24,491	4,163	0	0	0	0
4 栃木	38,349	0	1,596	19,788	13,862	760	865	1,346	133	0	0	0	0
5 福島	20,653	0	0	1,101	5,162	7,434	5,309	1,271	377	0	0	0	0
6 東京	12,862	0	1	41	525	7,799	4,122	313	61	0	0	0	0
7 長野	9,926	0	0	1,171	1,800	1,113	3,274	1,915	653	0	0	0	0
8 群馬	6,395	0	0	644	550	1,408	1,998	1,001	793	0	0	0	0
9 青森	3,028	0	0	0	0	1,353	1,674	0	0	0	0	0	0
10 千葉	1,141	0	0	0	144	278	485	177	58	0	0	0	0
本県の市場シェア	68.5%	-	6.7%	21.6%	59.8%	71.8%	74.7%	67.0%	53.4%	-	-	-	-



本県のりんどうの令和2年度の東京卸売市場における年間出荷量は、15,016千本(市場シェア1位:70.7%)、出荷額は、約7億4千万円(市場シェア1位:68.5%)であった。5~11月にかけて出荷されているが、最盛期の9月においては、全国シェアの実に78.1%(本数ベース)を占めている。
平均価格については、全国平均並となっている。

平均価格の推移(令和2年度)

(単位:円/本)

産地	年間平均	4月	5月	6月	7月	8月	9月	10月	11月	12月	1月	2月	3月
A 合計	51	-	88	68	40	50	56	50	54	-	-	275	-
B 岩手	49	-	106	73	40	50	53	48	54	-	-	-	-
価格差	△2	-	-	5	0	0	△3	△2	0	-	-	-	-
1 岩手	49	-	106	73	40	50	53	48	54	-	-	-	-
2 秋田	49	-	-	71	35	51	61	56	57	-	-	-	-
3 山形	54	-	-	68	34	52	67	55	49	-	-	-	-
4 栃木	64	-	87	67	58	53	77	61	80	-	-	-	-
5 福島	46	-	-	52	35	47	54	59	63	-	-	-	-

(主要産地上位5産地の平均価格)

(8)小 菊

R2年度産地別取扱量の推移

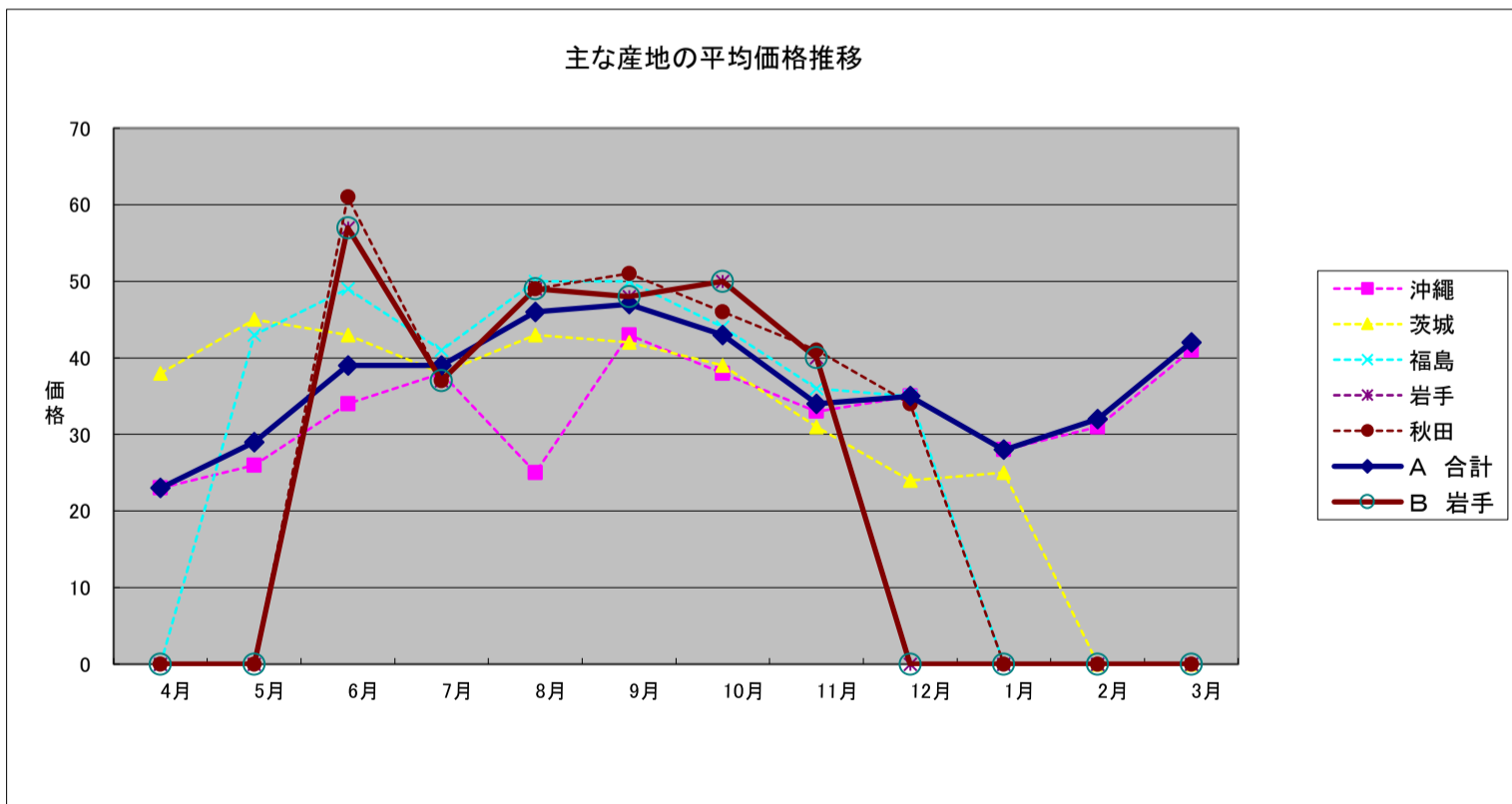
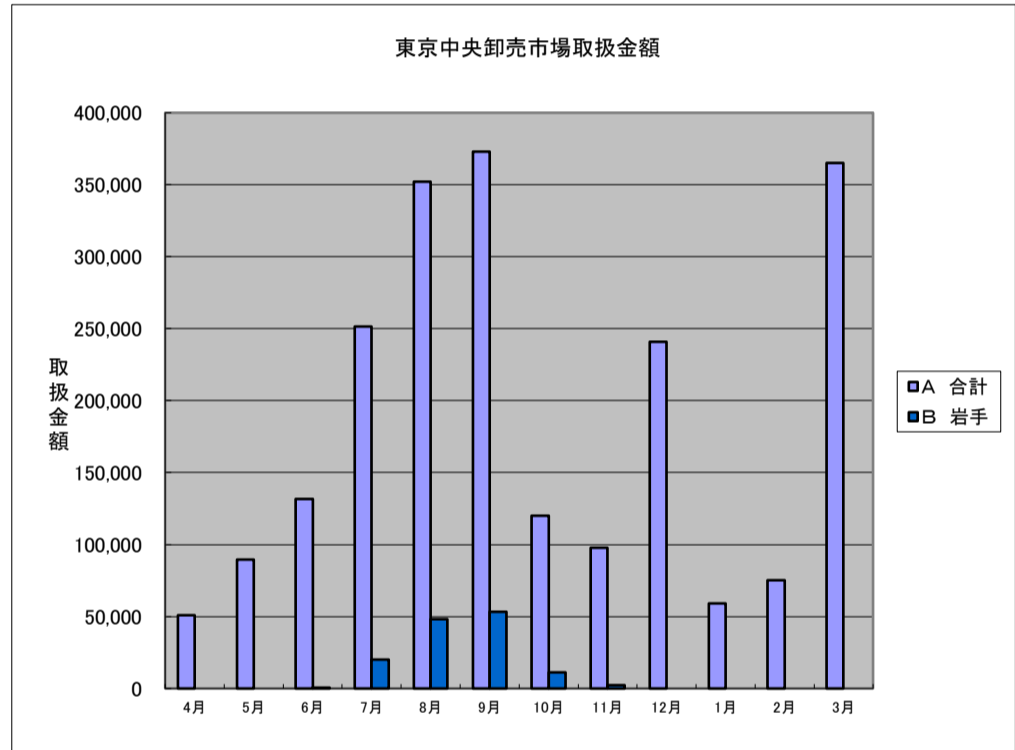
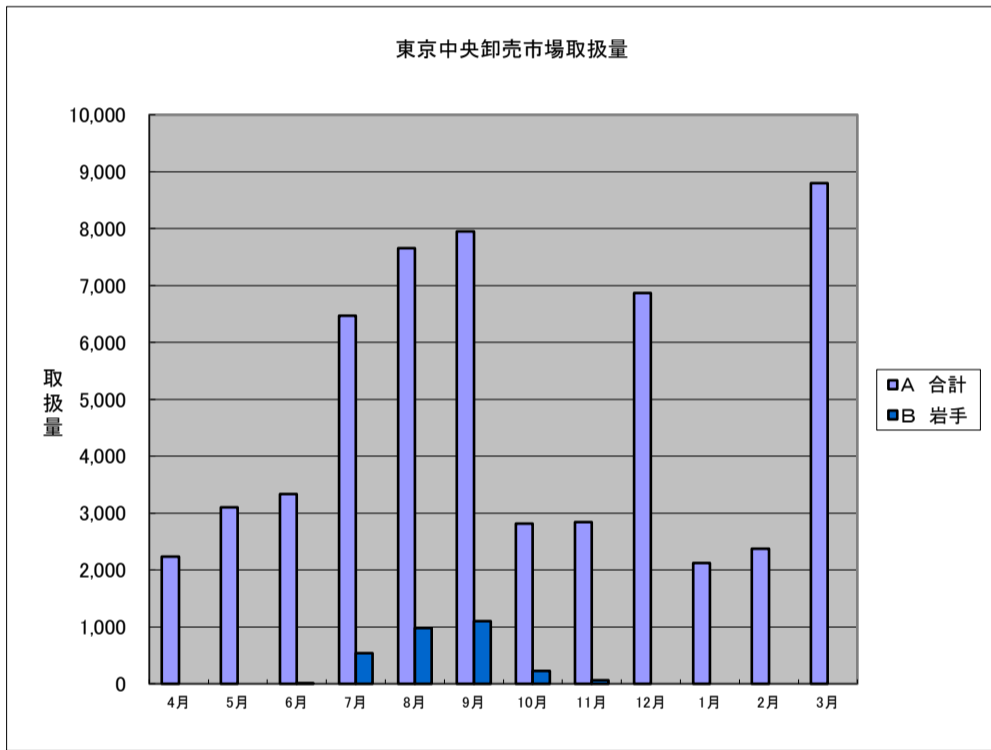
(単位:千本)

産地	合計	4月	5月	6月	7月	8月	9月	10月	11月	12月	1月	2月	3月
合計	56,551	2,231	3,103	3,331	6,467	7,657	7,950	2,812	2,842	6,864	2,120	2,376	8,799
1 沖縄	26,818	2,175	2,415	993	136	151	72	42	1,477	6,228	2,078	2,338	8,714
2 茨城	10,896	2	114	1,234	2,625	2,700	2,638	1,139	393	50	0	0	0
3 福島	5,174	0	8	75	1,077	1,312	2,051	430	218	4	0	0	0
4 岩手	2,905	0	0	8	535	979	1,102	223	58	0	0	0	0
5 秋田	2,795	0	0	1	471	1,171	765	335	48	3	0	0	0
6 奈良	1,747	0	93	264	503	350	277	159	97	4	0	0	0
7 山形	1,174	0	3	9	122	236	374	44	160	217	8	0	0
8 静岡	1,098	29	141	154	17	12	58	197	229	235	8	16	1
9 埼玉	934	2	201	342	248	31	35	32	38	5	0	0	0
10 群馬	654	0	3	22	225	155	203	33	8	5	0	0	0
本県の市場シェア	5.1%	0.0%	0.0%	0.2%	8.3%	12.8%	13.9%	7.9%	2.0%	0.0%	0.0%	0.0%	0.0%

R2年度産地別取扱金額の推移

(単位:千円)

産地	合計	4月	5月	6月	7月	8月	9月	10月	11月	12月	1月	2月	3月
合計	2,206,047	50,729	89,404	131,545	251,426	351,966	372,979	119,890	97,641	240,882	59,106	75,304	365,175
1 沖縄	922,713	49,430	63,445	33,672	5,153	3,824	3,057	1,608	49,350	220,194	57,930	73,647	361,403
2 茨城	443,153	82	5,166	53,149	100,086	115,511	112,021	43,889	12,032	1,206	12	0	0
3 福島	244,130	0	329	3,671	43,986	65,635	103,531	19,101	7,732	144	0	0	0
4 岩手	135,501	0	0	440	19,967	48,192	53,344	11,258	2,299	0	0	0	0
5 秋田	130,587	0	0	73	17,272	56,843	38,749	15,574	1,960	116	0	0	0
6 奈良	69,962	0	3,544	9,046	20,144	15,178	12,242	6,556	3,144	107	0	0	0
7 山形	51,839	0	177	441	4,119	11,280	17,831	1,810	7,046	8,772	361	0	0
8 静岡	44,966	713	5,703	7,537	755	657	2,983	10,141	9,067	6,392	159	788	71
9 埼玉	33,083	47	6,721	12,569	9,174	1,080	1,593	817	1,019	57	0	7	0
10 群馬	26,503	0	153	988	8,457	6,727	8,531	1,326	192	130	0	0	0
本県の市場シェア	6.1%	0.0%	0.0%	0.3%	7.9%	13.7%	14.3%	9.4%	2.4%	0.0%	0.0%	0.0%	0.0%



小菊のR2年度の東京卸売市場における年間出荷量は、2,905千本(市場シェア4位:5.1%)、出荷額は、約1億4千万円(市場シェア4位:6.1%)であった。6~12月にかけて出荷されているが、最盛期の9月においては、全国シェアの13.9%(本数ベース)を占めている。平均価格については、全国平均よりやや上回っている。

平均価格の推移(R2年度)

(単位:円/本)

産地	年間平均	4月	5月	6月	7月	8月	9月	10月	11月	12月	1月	2月	3月
A 合計	39	23	29	39	39	46	47	43	34	35	28	32	42
B 岩手	47	-	-	57	37	49	48	50	40	-	-	-	-
価格差	8	-	-	18	△2	3	1	7	6	-	-	-	-
1 沖縄	34	23	26	34	38	25	43	38	33	35	28	31	41
2 茨城	41	38	45	43	38	43	42	39	31	24	25	-	-
3 福島	47	-	43	49	41	50	50	44	36	35	-	-	-
4 岩手	47	-	-	57	37	49	48	50	40	-	-	-	-
5 秋田	47	-	-	61	37	49	51	46	41	34	-	-	-

(主要産地上位5産地の平均価格)

(9)和牛・生体枝肉

R2年度産地別取扱量の推移

(単位:t)

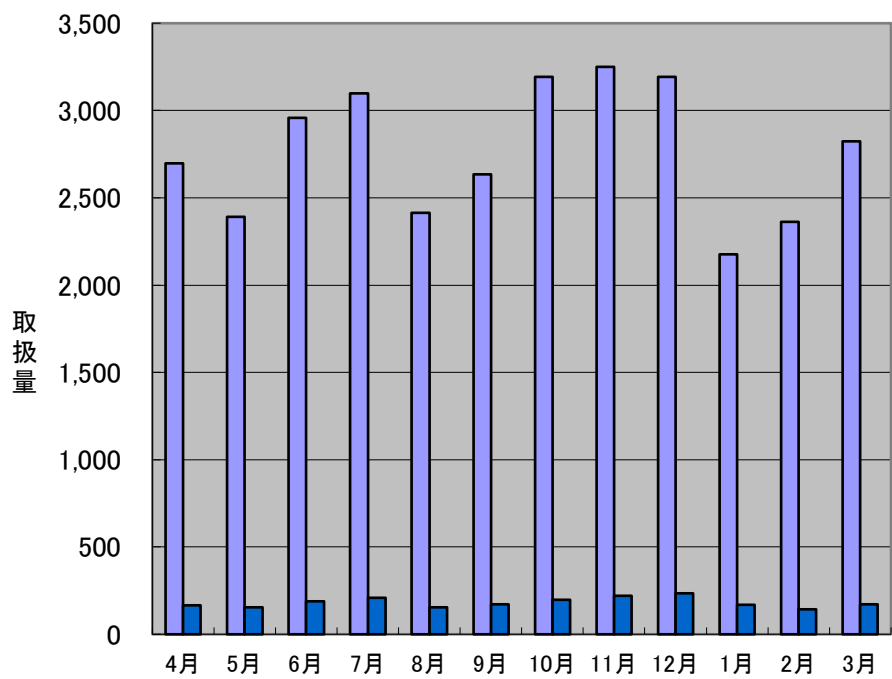
産地	合計	4月	5月	6月	7月	8月	9月	10月	11月	12月	1月	2月	3月
合計	33,190	2,696	2,391	2,958	3,098	2,414	2,633	3,193	3,251	3,193	2,177	2,362	2,825
1 北海道	4,110	395	329	399	332	320	264	398	402	355	267	304	343
2 栃木	3,706	299	268	288	360	248	336	429	319	379	244	270	266
3 宮城	3,319	293	237	331	290	220	275	270	337	337	227	239	263
4 茨城	2,962	229	233	228	285	223	228	296	229	319	180	212	299
5 福島	2,433	241	173	226	258	172	194	223	202	208	174	163	199
6 岩手	2,186	166	156	189	209	153	173	198	221	235	168	143	173
7 群馬	2,857	218	188	228	296	200	231	303	274	264	185	205	264
8 埼玉	1,540	122	97	107	133	103	125	131	160	136	119	135	171
9 鹿児島	1,576	117	121	139	154	130	167	124	135	141	116	101	132
10 三重	1,873	128	108	192	177	153	138	161	247	189	91	119	169
本県の市場シェア	6.6%	6.1%	6.5%	6.4%	6.8%	6.3%	6.6%	6.2%	6.8%	7.4%	7.7%	6.1%	6.1%

R2年度産地別取扱金額の推移

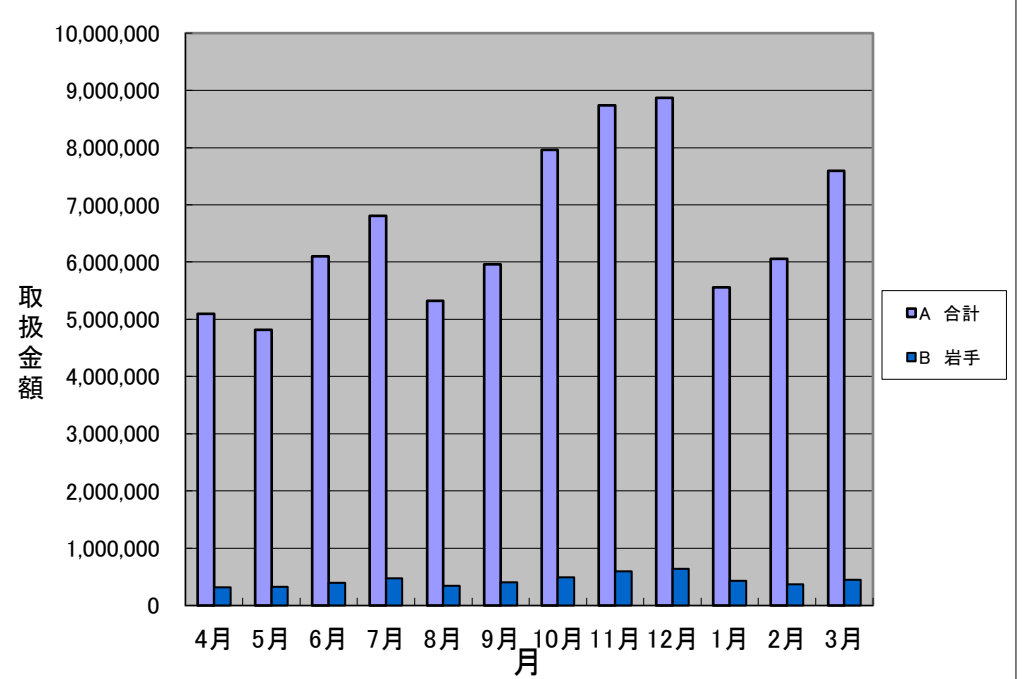
(単位:千円)

産地	合計	4月	5月	6月	7月	8月	9月	10月	11月	12月	1月	2月	3月
合計	78,891,580	5,096,104	4,816,749	6,101,123	6,808,572	5,324,419	5,963,001	7,961,729	8,739,049	8,872,426	5,558,099	6,052,329	7,597,981
1 北海道	9,264,852	695,001	619,982	769,180	692,326	687,795	572,148	944,564	1,022,551	954,871	655,320	755,719	895,397
2 栃木	8,537,778	539,471	516,216	569,435	773,230	525,985	732,949	1,039,414	815,971	1,018,561	623,773	675,043	707,730
3 宮城	8,116,496	583,474	497,681	721,203	674,930	500,316	647,608	702,858	910,867	949,600	596,256	619,121	712,583
4 茨城	6,903,136	423,111	460,669	455,038	617,788	475,832	504,499	727,281	590,715	862,212	450,101	537,841	798,050
5 群馬	6,646,912	398,995	375,773	459,913	634,392	431,411	505,249	728,847	716,469	714,018	465,899	514,097	701,848
6 三重	5,549,031	337,521	287,903	505,620	469,496	407,272	382,187	501,819	843,833	656,739	272,764	360,748	523,130
7 岩手	5,245,539	314,276	323,792	394,366	473,839	347,695	401,231	491,683	600,198	644,477	434,369	368,601	451,013
8 福島	5,067,507	383,802	293,205	392,480	498,729	322,447	385,578	501,727	487,070	517,426	403,832	382,275	498,937
9 鹿児島	3,875,876	243,231	258,861	298,422	352,145	296,482	388,997	315,341	368,233	405,875	311,052	274,009	363,229
10 埼玉	3,425,764	203,165	176,282	191,136	262,807	207,580	257,539	308,516	405,019	352,118	291,035	329,922	440,645
本県の市場シェア	6.6%	6.2%	6.7%	6.5%	7.0%	6.5%	6.7%	6.2%	6.9%	7.3%	7.8%	6.1%	5.9%

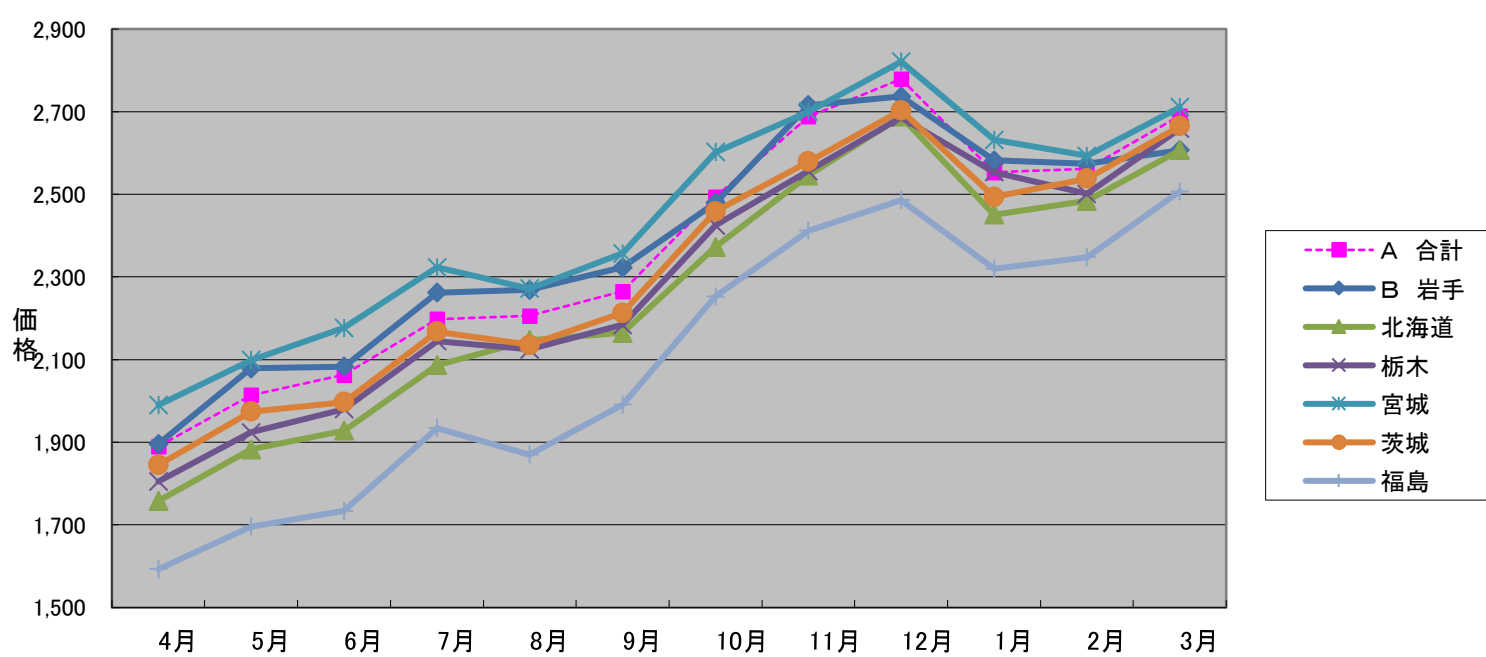
東京都中央卸売市場取扱量



東京都中央卸売市場取扱金額



主な産地の平均価格推移(上位5県)



本県産和牛のR2年度の東京卸売市場における年間出荷量は、2,186t(市場シェア6位:6.6%)、出荷額は、約52億5千万円(市場シェア7位:6.6%)であった。年間を通じて出荷されている。

平均価格については、全国平均を上回っており、これは、和牛の主要産地として質・量ともに市場から評価されていることによる。

平均価格の推移(R2年度)

(単位:円/kg)

産地	年間平均	4月	5月	6月	7月	8月	9月	10月	11月	12月	1月	2月	3月
A 合計	2,377	1,890	2,014	2,063	2,198	2,206	2,265	2,494	2,688	2,779	2,553	2,562	2,690
B 岩手	2,400	1,896	2,079	2,083	2,262	2,269	2,323	2,480	2,716	2,737	2,582	2,574	2,607
価格差	23	6	65	20	64	63	58	△ 14	28	△ 42	29	12	△ 83
1 北海道	2,254	1,758	1,883	1,928	2,087	2,147	2,165	2,373	2,546	2,688	2,451	2,484	2,607
2 栃木	2,304	1,805	1,924	1,980	2,145	2,125	2,184	2,425	2,557	2,686	2,554	2,501	2,659
3 宮城	2,445	1,990	2,099	2,177	2,323	2,272	2,357	2,602	2,700	2,821	2,632	2,593	2,711
4 茨城	2,331	1,845	1,974	1,997	2,168	2,136	2,213	2,459	2,579	2,703	2,494	2,538	2,665
5 福島	2,083	1,593	1,696	1,734	1,934	1,870	1,991	2,253	2,412	2,486	2,320	2,348	2,507

(主要産地上位5産地の平均価格)

(10)かき

令和2年度産地別取扱量の推移

(単位:t)

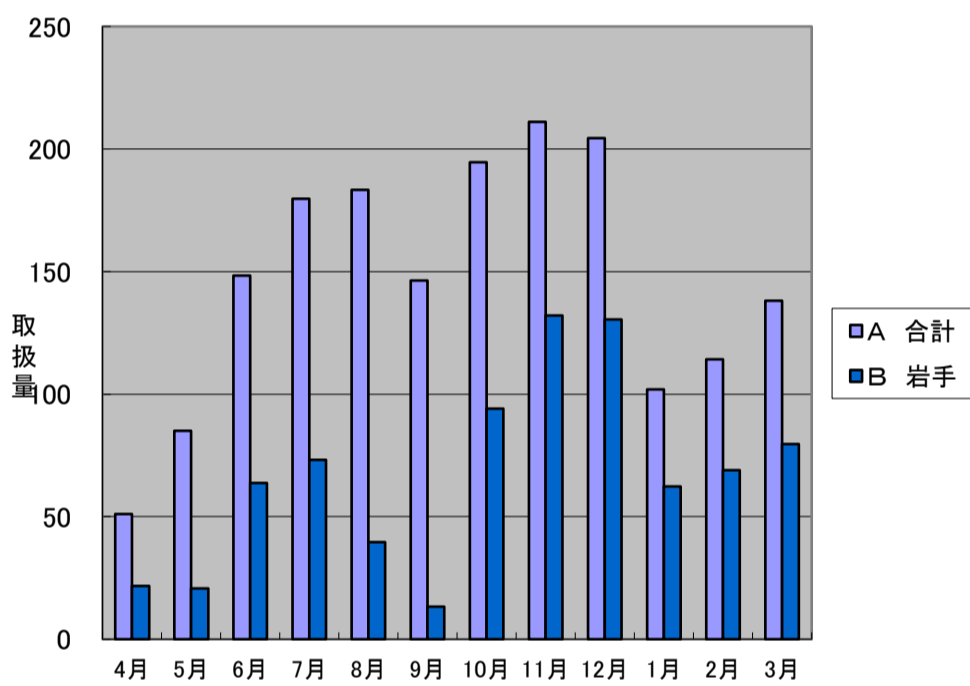
産地	合計	4月	5月	6月	7月	8月	9月	10月	11月	12月	1月	2月	3月
合計	1,758	51	85	148	180	183	146	195	211	205	102	114	138
1 岩手	800	22	21	64	73	40	13	94	132	130	62	69	80
2 宮城	296	9	16	21	35	47	38	22	29	37	15	15	11
3 北海道	257	1	7	5	9	24	62	69	31	24	10	7	8
4 兵庫	97	9	13	5	4	2	1	3	15	7	9	12	18
5 徳島	71	0	13	16	9	24	7	0	0	0	0	0	0
6 長崎	53	1	1	10	18	14	5	1	0	0	0	1	3
7 東京	43	2	2	5	2	2	4	2	2	3	3	7	10
8 三重	31	1	5	9	5	4	0	0	1	1	1	1	2
9 千葉	20	0	0	3	4	8	3	0	0	0	0	0	0
10 京都	20	0	2	7	6	4	1	0	0	0	0	0	0
本県の市場シェア	45.5%	42.8%	24.3%	43.0%	40.7%	21.6%	9.0%	48.3%	62.6%	63.8%	61.2%	60.5%	57.6%

令和2年度産地別取扱金額の推移

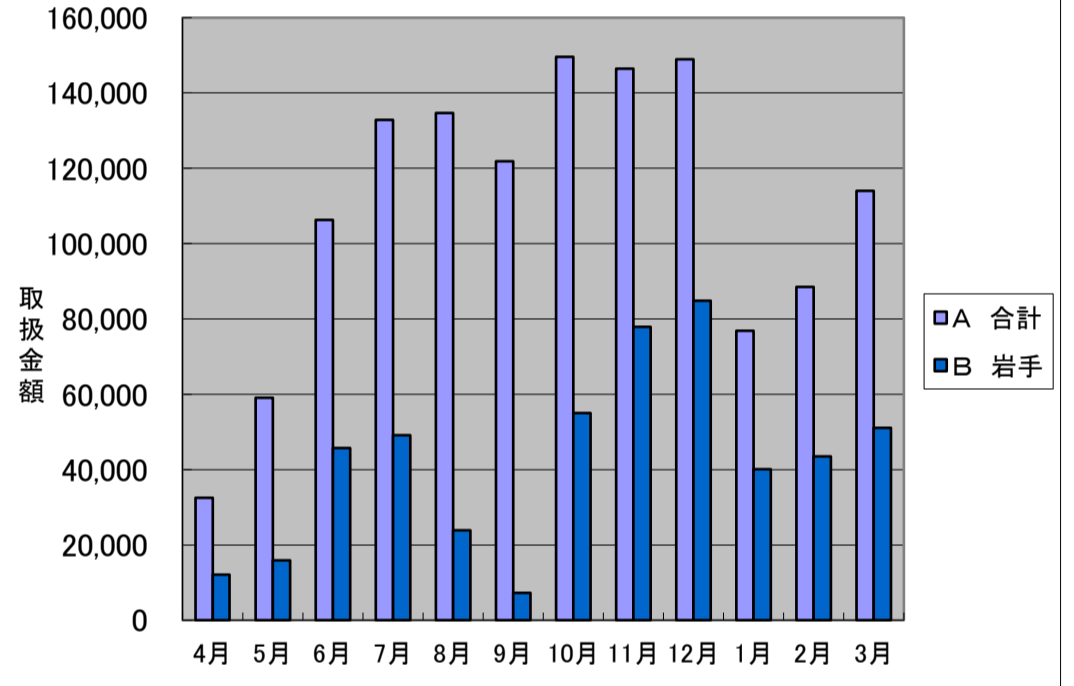
(単位:千円)

産地	合計	4月	5月	6月	7月	8月	9月	10月	11月	12月	1月	2月	3月
合計	1,311,714	32,550	59,012	106,297	132,825	134,668	121,880	149,615	146,512	148,938	76,848	88,552	114,017
1 岩手	506,434	12,121	15,888	45,684	49,132	23,924	7,280	55,025	77,849	84,784	40,080	43,541	51,126
2 北海道	283,542	1,760	8,628	6,171	9,157	27,704	64,596	70,165	35,960	27,902	12,807	9,496	9,197
3 宮城	172,438	5,406	8,278	12,169	19,377	24,605	20,084	14,056	18,813	23,032	8,926	9,947	7,744
4 兵庫	73,097	5,034	7,631	4,304	5,411	2,877	1,354	3,976	11,394	5,519	6,611	7,771	11,214
5 東京	63,023	2,295	692	2,154	3,738	2,253	3,307	1,533	1,393	2,844	5,845	13,512	23,457
6 徳島	55,349	0	8,438	11,331	7,562	18,884	7,653	474	128	438	165	140	136
7 長崎	54,646	461	1,392	9,847	17,071	13,673	6,501	1,477	2	0	0	745	3,476
8 三重	25,055	796	2,962	5,451	4,811	3,712	289	0	584	1,825	1,047	1,286	2,292
9 千葉	11,579	0	56	1,360	2,291	4,718	1,949	91	82	419	134	178	302
10 茨城	11,036	0	0	894	4,046	3,689	1,895	409	95	8	0	0	0
本県の市場シェア	38.6%	37.2%	26.9%	43.0%	37.0%	17.8%	6.0%	36.8%	53.1%	56.9%	52.2%	49.2%	44.8%

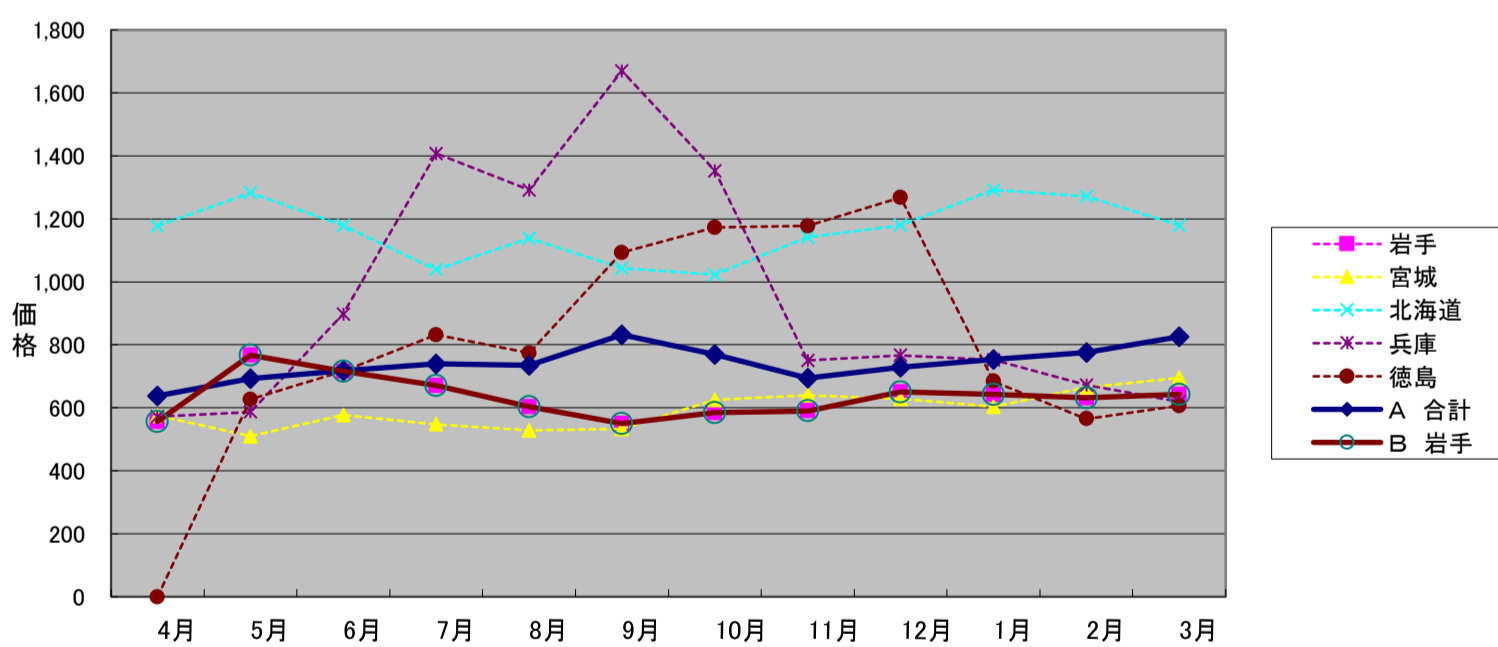
東京都中央卸売市場取扱量



東京都中央卸売市場取扱金額



主な産地の平均価格推移(上位5県)



かきの令和2年度の東京卸売市場における年間出荷量は、800t(市場シェア1位:45.5%)、出荷額は約5億円(市場シェア1位:38.6%)であった。

価格については、全国平均を113円/kg下回っているが、これは年間を通して価格が全体よりも大きく下回っていることによる。

平均価格の推移(令和2年度)

(単位:円/kg)

産地	年間平均	4月	5月	6月	7月	8月	9月	10月	11月	12月	1月	2月	3月
A 合計	746	638	693	717	739	735	832	769	694	728	754	776	825
B 岩手	633	556	767	716	671	603	550	585	590	650	642	631	642
価格差	△ 113	△ 82	74	△ 1	△ 68	△ 132	△ 282	△ 184	△ 104	△ 78	△ 112	△ 145	△ 183
1 岩手	633	556	767	716	671	603	550	585	590	650	642	631	642
2 宮城	583	575	510	577	548	528	533	625	640	628	603	664	695
3 北海道	1,101	1,177	1,283	1,179	1,039	1,138	1,043	1,023	1,142	1,180	1,292	1,271	1,179
4 兵庫	752	572	587	897	1,407	1,292	1,670	1,353	751	767	752	672	619
5 徳島	776	-	627	716	832	774	1,093	1,173	1,177	1,268	684	565	607

(主要産地上位5産地の平均価格)

(11)しろさけ

令和2年度産地別取扱量の推移

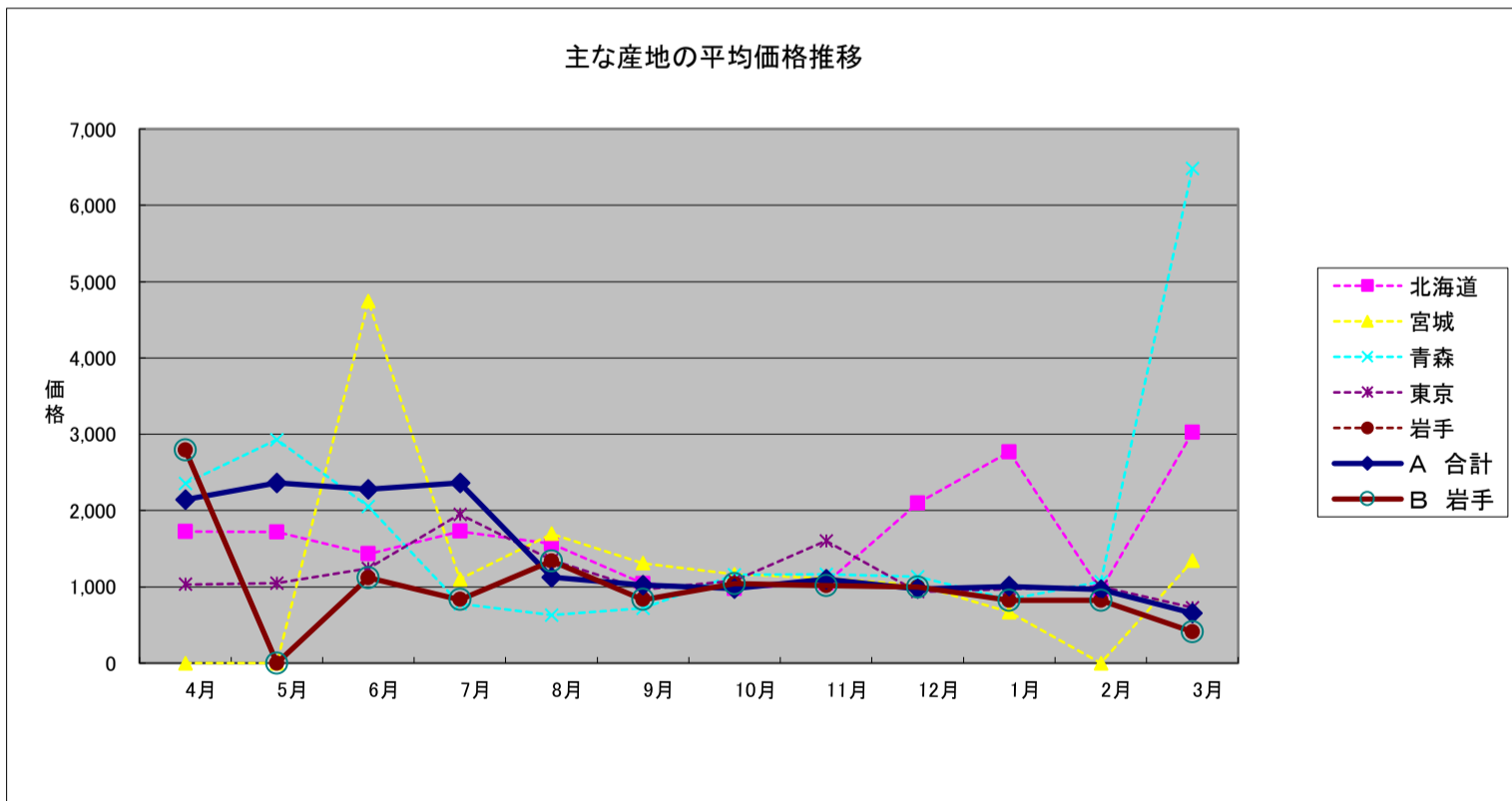
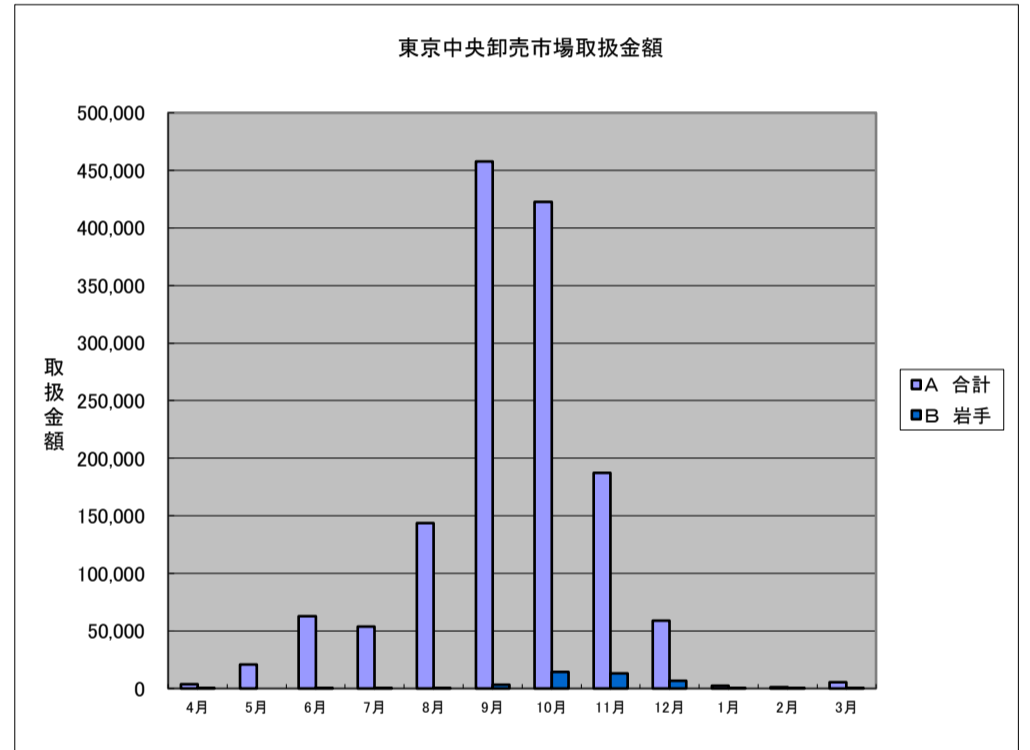
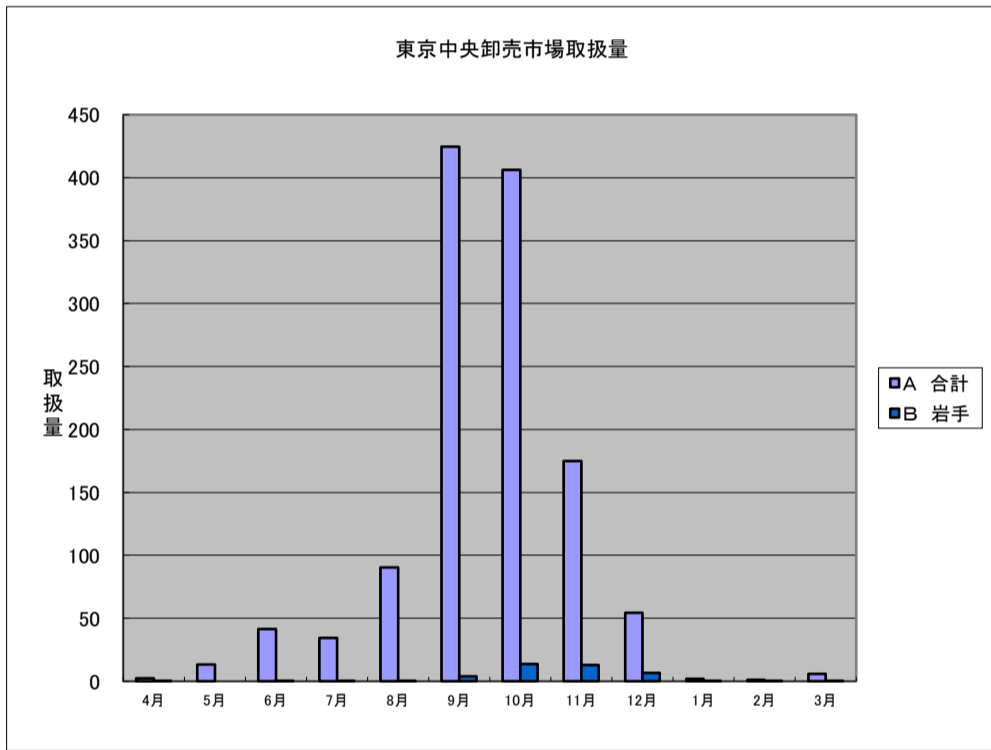
(単位:t)

産地	合計	4月	5月	6月	7月	8月	9月	10月	11月	12月	1月	2月	3月
合計	1,251	2	13	42	35	90	425	406	175	54	2	1	6
1 北海道	759	1	10	38	22	62	334	244	44	2	0	0	0
2 宮城	301	0	0	1	10	25	65	116	74	9	0	0	0
3 青森	73	0	0	0	0	0	0	18	28	27	0	0	0
4 東京	52	1	2	2	2	2	21	7	1	7	1	1	5
5 岩手	38	0	0	0	0	0	4	14	13	7	0	0	0
6 新潟	23	0	0	0	0	0	0	7	14	3	0	0	0
7 茨城	2	0	0	0	0	0	0	0	0	0	0	0	0
8 石川	1	0	0	0	0	0	0	0	1	0	0	0	0
9 千葉	1	0	0	0	0	0	0	0	0	0	0	0	0
10 静岡	0	0	0	0	0	0	0	0	0	0	0	0	0
本県の市場シェア	3.0%	0.6%	0.0%	0.0%	0.2%	0.1%	0.9%	3.4%	7.4%	12.2%	18.4%	0.4%	0.1%

令和2年度産地別取扱金額の推移

(単位:千円)

産地	合計	4月	5月	6月	7月	8月	9月	10月	11月	12月	1月	2月	3月
合計	1,419,645	3,662	20,702	62,794	53,853	143,831	457,603	422,661	187,088	58,992	2,213	952	5,293
1 北海道	848,146	1,334	17,394	54,469	38,503	97,256	348,319	238,040	46,402	4,518	354	422	1,133
2 宮城	371,332	0	0	4,935	11,104	43,161	85,476	135,340	82,136	9,066	13	0	101
3 青森	84,424	589	176	21	2	2	182	20,681	32,428	30,249	58	11	26
4 東京	53,232	922	2,321	2,457	3,433	2,903	19,774	7,351	1,746	6,358	1,452	515	4,000
5 岩手	37,749	39	0	2	43	115	3,152	14,398	13,095	6,582	318	3	2
6 新潟	17,421	0	0	6	0	0	0	5,719	9,817	1,879	0	0	0
7 茨城	3,528	478	461	537	428	282	431	388	389	134	0	0	0
8 静岡	1,210	299	180	299	329	102	0	0	0	0	0	0	0
9 石川	865	0	0	0	0	0	0	207	640	18	0	0	0
10 山形	697	0	0	0	0	0	8	248	324	116	0	0	0
本県の市場シェア	2.7%	1.1%	0.0%	0.0%	0.1%	0.1%	0.7%	3.4%	7.0%	11.2%	14.4%	0.3%	0.0%



しろさけの令和2年度の東京卸売市場における年間出荷量は、38t(市場シェア3位3.0%)、出荷額は、約3.8千万円(市場シェア3位2.7%)であった。9～12月にかけて出荷が多くなっており、12月の市場シェア率(重量ベース)は12.2%である。価格については、全国平均を51円/kg下回っている。

平均価格の推移(令和2年度)

(単位:円/kg)

産地	年間平均	4月	5月	6月	7月	8月	9月	10月	11月	12月	1月	2月	3月
A 合計	1,053	2,143	2,361	2,277	2,362	1,124	1,020	978	1,098	974	1,006	965	655
B 岩手	1,002	2,794	-	1,118	832	1,337	832	1,042	1,014	994	820	821	413
価格差	△ 51	651	#VALUE!	-	△ 1,530	213	△ 188	64	△ 84	20	△ 186	-	-
1 北海道	1,117	1,723	1,716	1,431	1,727	1,561	1,042	976	1,048	2,096	2,767	954	3,023
2 宮城	1,235	-	-	4,741	1,102	1,695	1,309	1,164	1,115	1,021	666	-	1,341
3 青森	1,155	2,356	2,929	2,052	778	630	721	1,157	1,164	1,133	834	1,069	6,480
4 東京	1,029	1,032	1,050	1,241	1,951	1,353	962	1,078	1,603	935	974	1,004	728
5 岩手	1,002	2,794	-	1,118	832	1,337	832	1,042	1,014	994	820	821	413

(主要産地上位5産地の平均価格)

(12) 生しいたけ

令和2年度産地別取扱量の推移

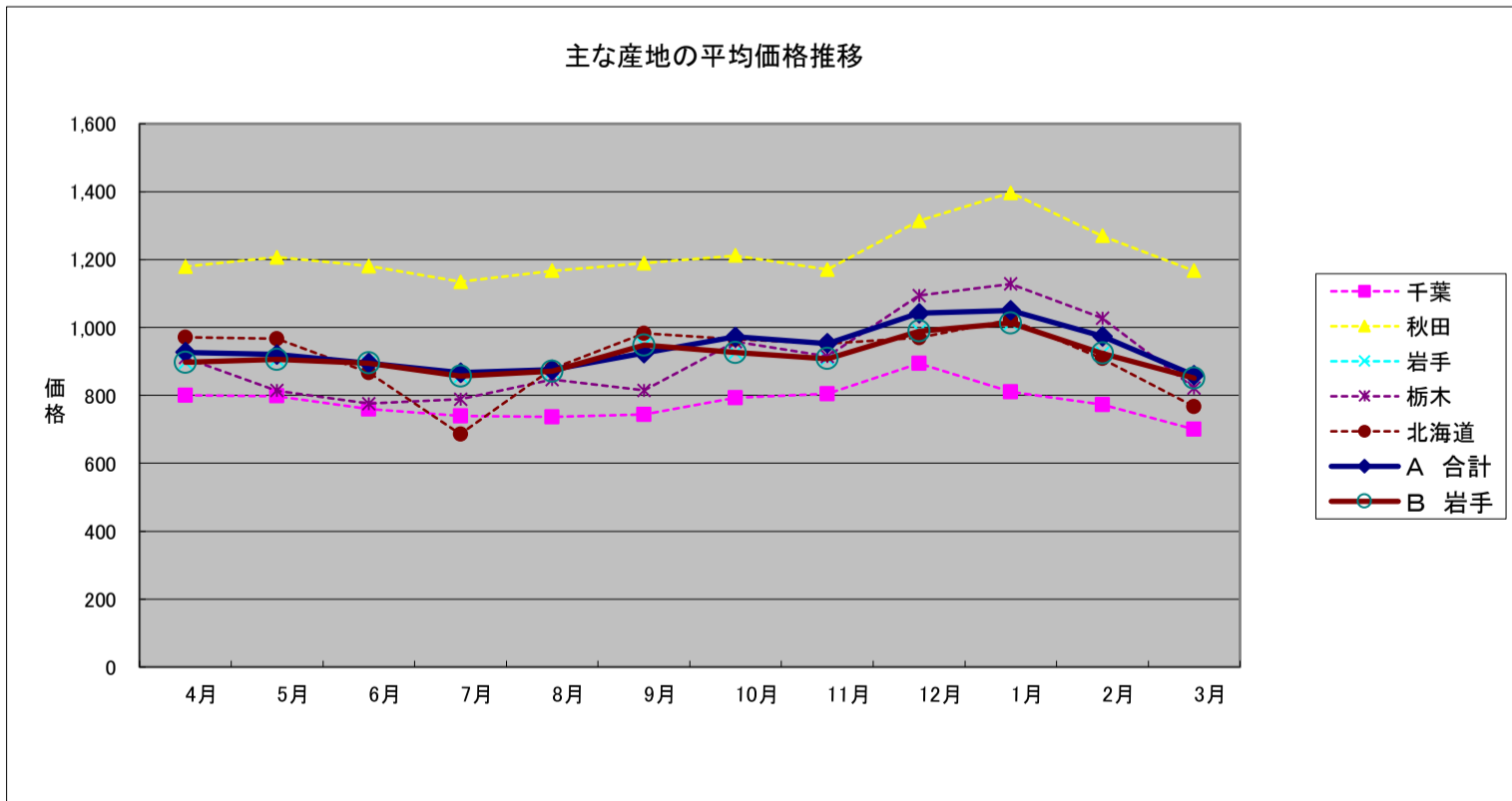
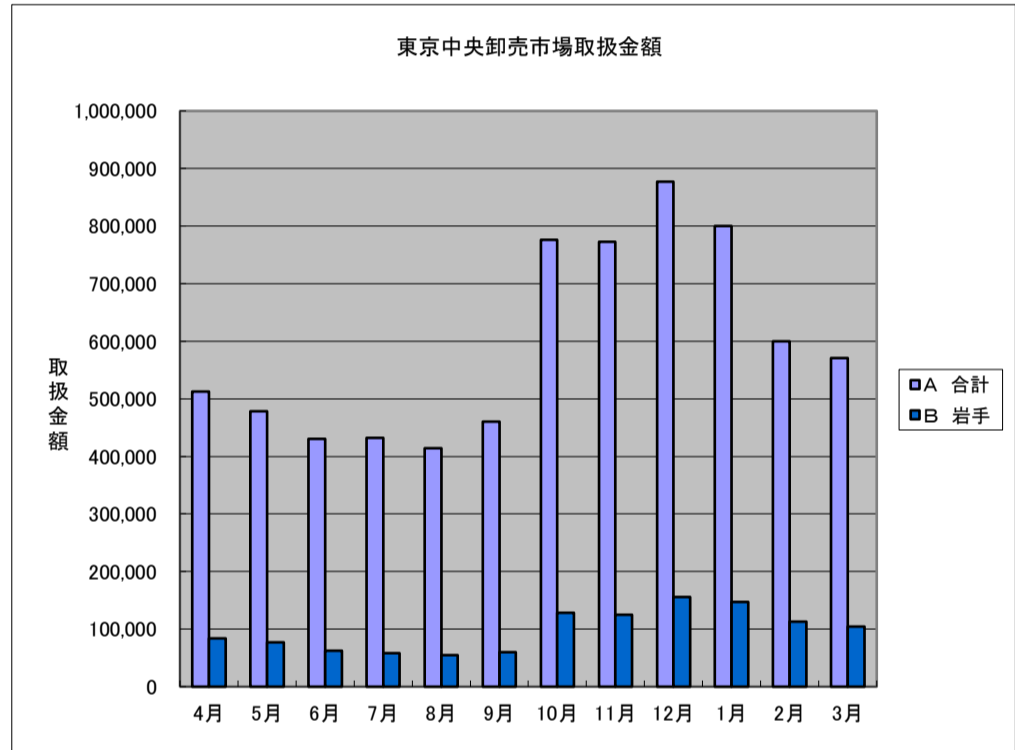
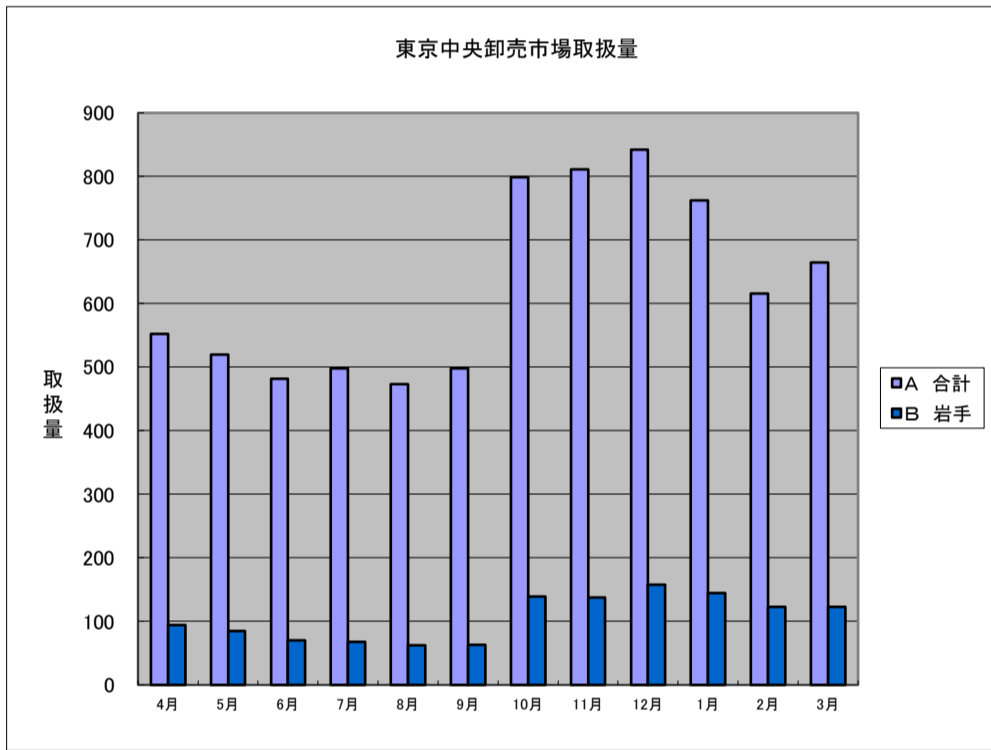
(単位:t)

産地	合計	4月	5月	6月	7月	8月	9月	10月	11月	12月	1月	2月	3月
合計	7,518	553	520	481	498	473	498	799	811	842	762	615	665
1 千葉	1,525	116	113	96	101	112	113	147	142	149	189	124	122
2 秋田	1,283	85	78	78	91	85	88	149	167	140	114	103	107
3 岩手	1,266	94	85	70	68	63	63	139	137	158	145	122	123
4 栃木	1,067	81	85	81	76	52	69	128	132	106	83	74	100
5 北海道	360	24	24	21	28	25	21	30	24	54	43	30	36
6 福島	349	21	25	30	36	31	26	35	32	30	22	26	35
7 山形	274	19	16	16	11	11	12	36	37	39	27	25	26
8 群馬	270	14	12	12	15	12	13	24	33	39	32	30	33
9 中国	231	21	15	14	15	28	18	22	20	26	17	17	17
10 兵庫	192	21	17	9	4	4	21	24	24	25	20	12	9
本県の市場シェア	16.8%	17.0%	16.3%	14.5%	13.6%	13.2%	12.7%	17.4%	16.9%	18.7%	19.0%	19.9%	18.4%

令和2年度産地別取扱金額の推移

(単位:千円)

産地	合計	4月	5月	6月	7月	8月	9月	10月	11月	12月	1月	2月	3月
合計	7,125,198	512,225	478,521	430,722	431,787	414,331	460,740	776,267	772,429	877,040	800,418	599,538	571,179
1 秋田	1,566,389	100,214	93,923	91,585	103,164	98,731	104,392	180,859	195,359	183,931	159,740	130,219	124,271
2 千葉	1,195,952	92,646	90,241	73,097	74,777	82,730	84,394	116,867	114,326	132,909	153,201	95,582	85,183
3 岩手	1,169,829	84,129	77,005	62,701	58,269	54,629	59,840	128,534	124,643	155,851	146,817	113,148	104,263
4 栃木	977,160	73,601	69,365	62,656	60,160	44,137	56,474	122,135	120,251	115,716	94,053	76,123	82,488
5 山形	343,228	23,989	20,760	20,980	13,848	14,037	17,067	45,377	42,626	48,773	38,120	29,907	27,746
6 北海道	329,525	23,747	23,031	18,008	18,879	21,973	20,306	29,141	23,173	52,092	44,053	27,457	27,664
7 福島	292,953	19,772	22,072	22,418	26,624	24,932	22,353	30,884	26,545	26,377	22,947	23,045	24,986
8 群馬	205,253	12,102	10,409	9,347	10,061	7,869	8,948	16,867	23,766	31,979	28,201	24,238	21,469
9 新潟	157,122	15,003	12,993	14,832	12,185	12,103	10,449	12,435	12,940	13,671	17,930	11,327	11,255
10 兵庫	142,311	15,098	11,662	6,491	3,402	2,680	15,880	17,479	16,839	19,458	18,039	9,585	5,697
本県の市場シェア	16.4%	16.4%	16.1%	14.6%	13.5%	13.2%	13.0%	16.6%	16.1%	17.8%	18.3%	18.9%	18.3%



生しいたけの令和2年度の東京卸売市場における年間出荷量は、1,266t(市場シェア3位:16.8%)、出荷額は、約13億円(市場シェア1位:16.4%)であった。年間を通じて出荷されている。価格については、全国平均より24円低い。

平均価格の推移(令和2年度)

(単位:円/kg)

産地	年間平均	4月	5月	6月	7月	8月	9月	10月	11月	12月	1月	2月	3月
A 合計	948	927	920	895	867	876	925	972	953	1,042	1,050	974	859
B 岩手	924	897	906	895	857	871	948	926	908	989	1,013	924	851
価格差	△ 24	△ 30	△ 14	0	△ 10	△ 5	23	△ 46	△ 45	△ 53	△ 37	△ 50	△ 8
1 千葉	784	800	798	760	739	736	744	793	805	894	810	773	700
2 秋田	1,221	1,179	1,207	1,181	1,135	1,167	1,190	1,212	1,171	1,314	1,397	1,270	1,167
3 岩手	924	897	906	895	857	871	948	926	908	989	1,013	924	851
4 栃木	916	911	814	776	789	847	815	958	914	1,094	1,128	1,027	822
5 北海道	916	971	967	867	686	878	983	965	952	970	1,023	908	767

(主要産地上位5産地の平均価格)