

？ ご存じですか？

政策評価レポート2019

県では、政策評価の結果などをまとめた報告書を作成しています。県ホームページのほか、県庁行政情報センターなどでもご覧いただけます。

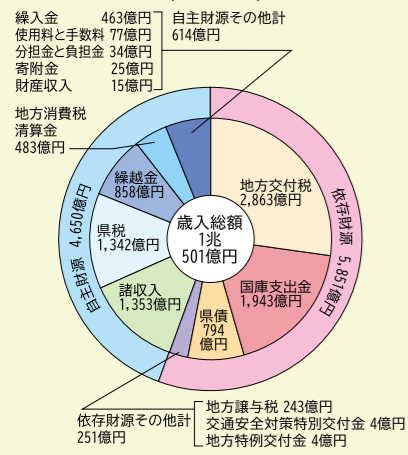
県サイト内ページ番号検索 1011485

【問】県庁政策推進室 019-629-5181

平成30年度一般会計歳入歳出決算の概要をお知らせします。

歳入

県に入ったお金を示す「歳入」の決算額は1兆501億円で平成29年度より418億円、3.8%減少しました。減少額が大きかったものは、繰越金(△307億円)、繰入金(△60億円)です。一方、増加額が大きかったものは、県債(+30億円)、県税(+29億円)です。

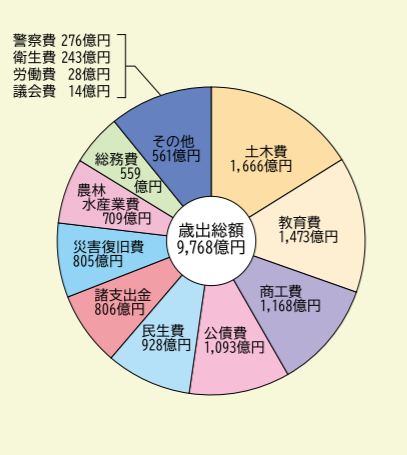


歳入と歳出の差額733億円のうち、翌年度に繰り越す財源は542億円で、これを差し引いた実質収支は191億円の黒字となっています。

【問】県庁出納局 019-629-5991

歳出

県が使ったお金を示す「歳出」の決算額は9,768億円で平成29年度より292億円、2.9%減少しました。減少額が大きかったものは、土木費(△96億円)、公債費(△84億円)です。一方、増加額が大きかったものは、総務費(+39億円)、諸支出金(+22億円)です。



【問】県庁出納局 019-629-5991

県サイト内ページ番号検索 1021909

広域振興局保健福祉環境部です。

県サイト内ページ番号検索 1003884

【問】県庁子ども子育て支援課 019-629-5457

雇用を確保するための助成金

県では、沿岸12市町村に所在し、国または自治体の補助金・融資事業などを活用している事業所が求職者を雇用した場合、1人当たり、3年間で最大120万円を助成しています。また、雇い入れに先立って住宅支援の導入などを行った場合には、1年間で最大240万円を助成しています。

【申請期限】令和2年1月31日(金)

県サイト内ページ番号検索 1017342

【問】岩手県事業復興型雇用創出助成金事務センター 019-601-5263

森林所有者の皆さんへ

森林の手入れをすることは、良質な水の供給や土砂災害の防止など、私たちの暮らしに多くの恵みをもたらすことにつながります。県では「いわての森林づくり県民税」を活用し、手入れの行き届いていない人工林を所有者に代わって間伐しています。詳しくは県庁林業振興課、またはお近くの広域振興局林務担当までご相談ください。

県サイト内ページ番号検索 1008301

【問】県庁林業振興課 019-629-5775

県が購入する物品などの競争入札参加資格の申請について

県が購入する物品や印刷物などの入札・見積合わせへの参加には、物品購入等競争入札参加資格が必要です。令和2年4月から令和5年3月までの申請書を1月6日から受け付けます。

【受付期間】令和2年1月6日(月)~31日(金)

県サイト内ページ番号検索 1010561

【問】県庁出納局 電話019-629-5972、019-629-5966 または最寄りの広域振興局審査指導監

危険予測シミュレータを使った参加・体験・実践型の交通安全教室

岩手県警では、交通安全意識の向上を目的として、ドライバー向けの危険予測シミュレータを活用した交通安全教室を行っています。運転を疑似体験しながら、道路に潜むさまざまな危険を予測し、事故を回避するポイントを学ぶことができます。地域や職場の集まりでも開催できますので、お気軽にお問い合わせください。

【問】各警察署または警察本部交通安全企画課 019-653-0110

！ ご協力ください

野鳥への餌付けはやめましょう

野鳥への餌付けは、野生動物を人の生活圏に引き寄せたり、野鳥が人の与える食べ物に依存してしまったり、生態系や鳥獣の保護などに影響を及ぼす恐れがあります。また、餌付け場所に野鳥が密集することで、高病原性鳥インフルエンザウイルスなどの拡大をまねく恐れがあります。

県サイト内ページ番号検索 1005494

【問】県庁自然保護課019-629-5371

募集します

「岩手県学生会館」の入寮生

東京都豊島区にある岩手県学生会館では、2020年4月からの入寮生を募集します。

【募集人数】38人程度 (男子20人程度、女子18人程度)

【面接日】第1回:令和2年2月15日(土) (申込受付:1月20日(月)~2月10日(月))

第2回:令和2年3月12日(木) (申込受付:2月17日(月)~3月9日(月))

【面接会場】アイーナ 8階会議室

【選考方法】面接、書類、作文

【費用】寮費80,000円/月(朝夕2食付き) 入寮時の諸費用 100,000円

【問】岩手県学生会館 03-3972-4783

！ お出かけください

宮古・室蘭フェリーで冬の北海道を満喫してみませんか？

宮古・室蘭フェリーでは、乗船運賃が4割引となるキャンペーンを令和2年1月31日まで実施しています。

運行ダイヤ	宮古発 9:25 → 室蘭着 19:25
	室蘭発 20:50 → 宮古着 7:55
乗用車運賃	車両の長さ 通常運賃 4割引運賃
	4m未満 21,180円 12,700円
	5m未満 26,480円 15,900円
	6m未満 31,780円 19,100円

県サイト内ページ番号検索 1016700

【問】県庁港湾課 019-629-5912

県南レジェンドランナーズ 2020シリーズ

県南地域で開催される11のマラソン大会に台湾の大会を加えた12大会のうち、いくつかの大会に出場し完走できるかを競うイベントです。参加登録者には、大会などで身につけられるシリコンバンドをプレゼントするほか、出場・完走回数に応じて記念品を贈呈します。速さや距離は問いません。皆さまのご参加をお待ちしています。

県サイト内ページ番号検索 1023006

【問】県南広域圏スポーツ等連携事業実行委員会(県南広域振興局) 0197-22-2812

震災からの歩み (主なもの) 令和元年9月

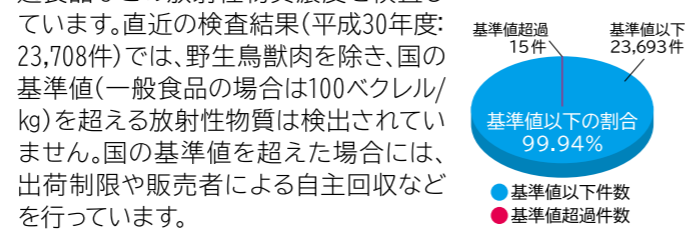
- 9月 11日 釜石市鶴住居町にスーパーマーケットなどの小売り業やサービス業が入居する「うのポート」がオープン
- 22日 陸前高田市の高田松原津波復興祈念公園内に東日本大震災津波伝承館と道の駅「高田松原」が開館、国営追悼・祈念施設の一部がオープン
- 25日 釜石市鶴住居復興スタジアムで「ラグビーワールドカップ2019™日本大会」フィジー対ウルグアイの試合が行われる
- 29日 大槌町立吉里吉里学園中学部の校庭に整備されていた応急仮設住宅が解消され引き渡し式が行われる

【被害状況】10月31日現在

- 死者5,143人(震災関連死469人を含む)
- 行方不明者1,113人(うち死亡届の受理件数1,104件)

放射線影響対策のお知らせ No.34

県産食材などの放射性物質濃度検査 県産食材などの放射性物質濃度検査結果 (H30年度)



【問】(県産農林水産物の検査)県庁農林水産企画室 019-629-5621 (流通食品の検査)県庁県民くらしの安全課 019-629-5322 (全般)県庁環境生活企画室 019-629-6815

広聴広報ガイド

県ホームページ <https://www.pref.iwate.jp/>



ご意見・ご提言はこちら

手紙・はがき 〒020-8570 (住所不要) 岩手県広聴広報課

電子メール koucho@pref.iwate.jp

電話 019-629-5110

受付時間 8:30~17:00

(土・日・祝日・年末年始を除く)

F A X 019-651-4865 [24時間受付]



そばっちゃんが、いわてのことをつばやくよ！ みんな拡散してね！

「いわてグラフ」の気になる情報や暮らしに役立つ情報を、そばっちゃん独自の切り口で楽しくご紹介！取材に同行して県内を飛び回り、現場の臨場感を熱く!? お伝えします。

岩手県広聴広報課 ツイッター・フェイスブックはこちら！



県政テレビ番組 「いわて! わんこ広報室」 毎週放送中!!

- テレビ岩手 月曜日 18:54~19:00 (再放送)土曜日 21:54~22:00
- 岩手めんこいテレビ 水曜日 21:54~22:00
- 岩手朝日テレビ 水曜日 23:10~23:15
- IBC岩手放送 木曜日 18:55~19:00

※都合により放送時間が変更になることがあります。