

令和元年度地価調査結果の概要

- 1 県全体の住宅地の平均変動率は $\Delta 0.8\%$ (H30: $\Delta 1.2\%$)となり、19年連続で下落。交通利便性や住環境が良好な地域に加え、医療機関の移転や工場の進出に伴い住宅需要が押し上げられている地域において地価は上昇しているが、少子高齢化や人口減少等が進む地域では、土地需要が低迷し地価は下落。
- 2 盛岡市の住宅地の平均変動率は 0.7% (H30: 0.4%)となり、交通利便性や住環境の良い地域を中心に上昇(30地点)したことなどから、5年連続で上昇。
- 3 沿岸部の住宅地の平均変動率は $\Delta 1.6\%$ (H30: $\Delta 1.8\%$)となり、4年連続で下落。被災地の移転需要は落ちつきを見せているほか、少子高齢化や人口減少等の影響により、地価は下落。

1 住宅地 (262 地点)

- (1) 県全体の平均変動率は $\Delta 0.8\%$ (H30: $\Delta 1.2\%$)で、19年連続の下落となり下落幅は縮小。
住宅ローン減税や低金利政策等による住宅需要の下支えが継続される中で、大型店舗の充実や道路の整備等により交通利便性や住環境が良好な地域に加え、医療機関の移転や工場の進出に伴い住宅需要が押し上げられている地域において地価は上昇しているが、少子高齢化や人口減少等が進む地域では、土地需要が低迷し地価は下落。
- (2) 価格が上昇した65地点は、内陸部が59地点(盛岡市30地点、北上市7地点、花巻市1地点、遠野市3地点、滝沢市6地点、紫波町4地点、矢巾町6地点、金ヶ崎町2地点)、沿岸部が6地点(宮古市1地点、大船渡市2地点、釜石市3地点)。
- (3) 上昇率が最も大きい地点は、矢巾町大字又兵衛新田第3地割200番30(矢巾(県)-5)、変動率は 10.3% (H30: 3.7%)。矢巾駅前や周辺道路等のインフラ整備に加え、医療機関の盛岡市からの移転に伴い土地需要が活発化し、地価が上昇。
- (4) 下落率が最も大きい地点は、軽米町大字軽米第4地割^{れんだいの}蓮台野47番9外(軽米(県)-1)、変動率は $\Delta 7.2\%$ (H30: $\Delta 6.3\%$)。少子高齢化や人口減少等により土地需要が低迷し地価は下落。
- (5) 市町村別の平均変動率は、7市町で上昇。盛岡市の平均変動率が 0.7% (H30: 0.4%)で、交通利便性や住環境の良い地域を中心に上昇(30地点)したことなどから5年連続で上昇したほか、滝沢市の平均変動率が 1.5% (H30: 1.0%)、矢巾町の平均変動率が 4.1% (H30: 1.9%)と、3年連続で上昇。また、北上市の平均変動率が 1.8% (H30: 0.0%)、紫波町の平均変動率が 1.9% (H30: 0.0%)、金ヶ崎町の平均変動率が 2.8% (H30: 0.0%)と横ばいから上昇に、釜石市の平均変動率が 1.6% (H30: $\Delta 0.2\%$)と、下落から上昇に転じた。遠野市は横ばい(0.0%) (H30: $\Delta 1.4\%$)。
- (6) 沿岸部の平均変動率は $\Delta 1.6\%$ (H30: $\Delta 1.8\%$)となり、4年連続の下落となった。
災害公営住宅及び防災集団移転事業等の復興事業の進捗に伴い被災地の移転需要は落ちつきを見せているほか、少子高齢化や人口減少等の影響により土地需要が低迷し地価は引き続き下落。

2 商業地 (74 地点)

- (1) 県全体の平均変動率は $\Delta 1.6\%$ (H30: $\Delta 2.0\%$)となり、26年連続の下落となったが、下落幅は縮小。
中心市街地の商店街の空洞化等の影響により土地需要が低迷し地価は下落。
- (2) 価格が上昇したのは9地点(盛岡市4地点、北上市2地点、大船渡市1地点、釜石市1地点、矢巾町1地点)。
- (3) 上昇率が最も大きい地点は、盛岡市盛岡駅前通437番(盛岡(県)5-9)、変動率は 5.5% (H30: 1.3%)。
盛岡市内では、ここ数年の緩やかな景気回復を受けて、高収益の物件への投資が見られ始めており、これを受けて盛岡駅前通付近の地価は上昇基調に転じている。地点の周辺地域では高層ホテルの新築が始まるなど地域の繁華性の高まりが期待されるなど、地価が上昇。
- (4) 下落率が最も大きい地点は軽米町大字軽米第8地割字大軽米59番1(軽米(県)5-1)、変動率は $\Delta 8.1\%$ (H30: $\Delta 7.1\%$)。過疎化による商圏人口の減少等により、商業地としての土地需要が低調であり地価は下落。
- (5) 市町村別の平均変動率は、上昇は4市1町で、盛岡市の平均変動率は 0.8% (H30: 0.0%)、大船市

の平均変動率は 0.6% (H30:△0.2%)、北上市の平均変動率は 1.1% (H30:△0.7%)、釜石市の平均変動率は 1.6% (H30:0.0%)、矢巾町の平均変動率は 4.6% (H30:4.5%)。横ばい(0.0%)は 1 市 1 町 (宮古市、金ヶ崎町)。

- (6) 沿岸部の平均変動率は△1.0% (H30 : △1.6%) となり、6 年連続の下落となった。
中心市街地の商店街の空洞化等の影響が大きく、地価は下落。

3 工業地(14 地点)

- (1) 県全体の平均変動率は 0.1% (H30:△0.4%) となり、昨年度まで 20 年連続の下落であったが、わずかながら上昇に転じた。
- (2) 価格が上昇したのは 3 地点。
大船渡市盛町字二本柁^{にほんどう}14 番 8 (大船渡(県)9-1) の変動率は 1.9% (H30:2.0%) で、流通系・建設資材系企業の需要が継続しており地価が上昇。北上市北工業団地 407 番 4 外 (北上(県)9-1) の変動率は 1.9% (H30:0.0%) で、物流に加え工場進出により土地需要が高まっている。矢巾町大字西徳田第 8 地割 26 番外 (矢巾(県)9-1) の変動率は 0.6% (H30:0.0%) で、特に近隣の盛岡地域での流通系業種による需要の高まりが影響し地価が上昇傾向にある。

4 林地 (31 地点)

県全体の平均変動率は△0.8% (H30 : △0.7%) となり、25 年連続の下落となり、下落幅は僅かに拡大。国産材市況の長期低迷や林業就業者の後継者不足等により土地需要が低迷し地価は下落。

【参考 1 :用途別平均価格及び平均変動率(令和元年 7 月 1 日時点)】 (単位:地点、円/㎡、円/10a、%)

用途		宅地及び宅地見込地					林地	合計
		住宅地	宅地見込地	商業地	工業地	計		
地点数	総数	262	2	74	14	352	31	383
	うち継続	257	2	70	14	343	31	374
平均価格		24,800	12,900	45,100	12,300	28,500	42,000	—
平均変動率	元年	△0.8	1.7	△1.6	0.1	△0.9	△0.8	—
	30 年	△1.2	0.7	△2.0	△0.4	△1.3	△0.7	—

(注 1) 「平均価格」は全基準地を対象とし、十円の位を四捨五入したものであり、宅地及び宅地見込地は 1 ㎡当たり、林地は 10 a 当たりの平均価格。

(注 2) 「平均変動率」は、継続基準地ごとの価格の対前年度変動率の合計を当該基準地点数で除したものの。

【参考 2 沿岸部の 12 市町村】

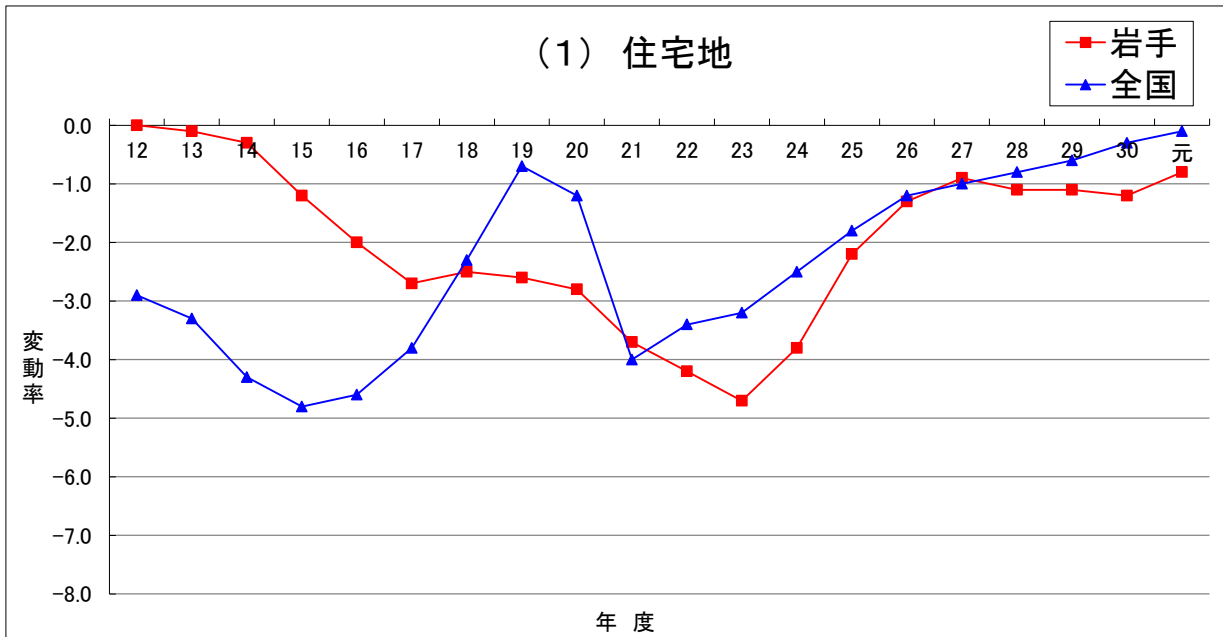
陸前高田市、大船渡市、釜石市、大槌町、山田町、宮古市、岩泉町、田野畑村、普代村、野田村、久慈市、洋野町

【地価調査制度の概要】

- (1) 根拠法令：国土利用計画法施行令(昭和 49 年政令第 387 号)第 9 条第 1 項
- (2) 調査目的：土地の正常な価格を示すことにより、一般の土地取引価格に対して指標を与え、又、公共の利益となる事業の用に供する土地に対する適正な補償金の額の算定等に資し、もって適正な地価の形成に寄与する。
国においては、地価公示法に基づき、毎年 1 月 1 日の正常な価格を判定し公示している。
- (3) 調査主体：岩手県
- (4) 調査対象：県内 33 市町村の 383 地点
- (5) 価格時点：令和元年 7 月 1 日
- (6) 価格判定：不動産鑑定士の鑑定評価結果に基づき、県が基準地の標準価格を判定する。

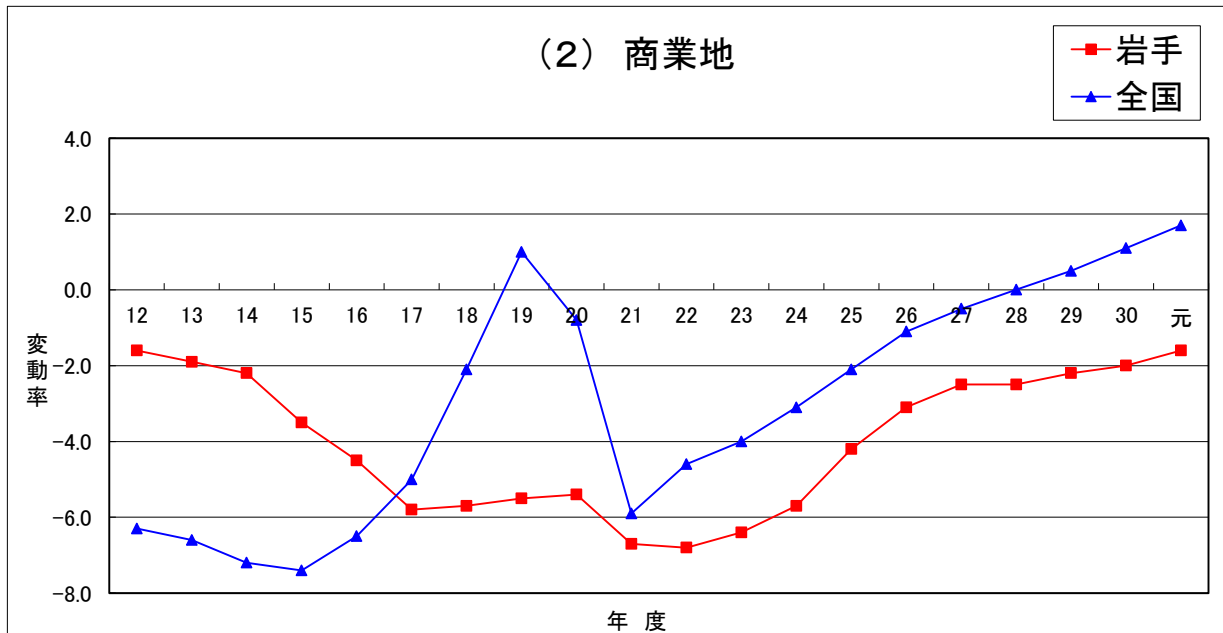
(資料1)

用途別平均変動率の推移



(単位: %)

年度	12	13	14	15	16	17	18	19	20	21	22	23	24	25	26	27	28	29	30	元
岩手	0.0	-0.1	-0.3	-1.2	-2.0	-2.7	-2.5	-2.6	-2.8	-3.7	-4.2	-4.7	-3.8	-2.2	-1.3	-0.9	-1.1	-1.1	-1.2	-0.8
全国	-2.9	-3.3	-4.3	-4.8	-4.6	-3.8	-2.3	-0.7	-1.2	-4.0	-3.4	-3.2	-2.5	-1.8	-1.2	-1.0	-0.8	-0.6	-0.3	-0.1



(単位: %)

年度	12	13	14	15	16	17	18	19	20	21	22	23	24	25	26	27	28	29	30	元
岩手	-1.6	-1.9	-2.2	-3.5	-4.5	-5.8	-5.7	-5.5	-5.4	-6.7	-6.8	-6.4	-5.7	-4.2	-3.1	-2.5	-2.5	-2.2	-2.0	-1.6
全国	-6.3	-6.6	-7.2	-7.4	-6.5	-5.0	-2.1	1.0	-0.8	-5.9	-4.6	-4.0	-3.1	-2.1	-1.1	-0.5	0.0	0.5	1.1	1.7

(資料2)

変動率分布状況

【全県】

(単位：%、地点)

区分	変動率階層									計
	-5.0以上	-3.0以上 -5.0未満	-1.0以上 -3.0未満	-0.1以上 -1.0未満	±0	+0.1以上 +1.0未満	+1.0以上 +3.0未満	+3.0以上 +5.0未満	+5.0以上	
住宅地	(6)	(48)	(81)	(23)	(62)	(9)	(21)	(8)		(258)
	12	36	81	16	47	15	31	14	5	257
宅地見込地			(1)				(1)			(2)
					1			1		2
商業地	(11)	(11)	(20)	(6)	(19)	(1)	(1)	(1)		(70)
	9	11	20	3	18		5	3	1	70
工業地			(5)		(8)		(1)			(14)
		1			10	1	2			14
林地			(11)	(6)	(13)					(30)
		2	10	7	12					31
計	(17)	(59)	(118)	(35)	(102)	(10)	(24)	(9)		(374)
	21	50	111	26	88	16	38	18	6	374

(注) ()内は、平成30年度の地点数である。

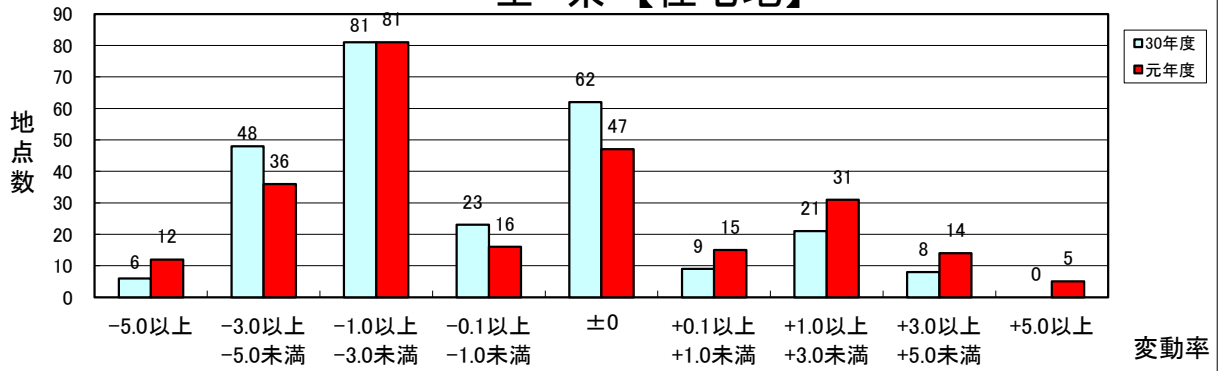
【盛岡市】

(単位：%、地点)

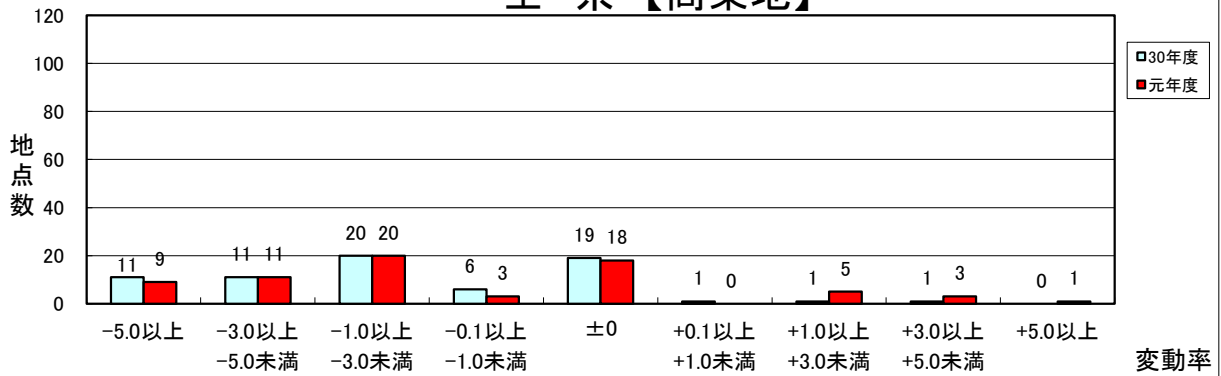
区分	変動率階層									計
	-5.0以上	-3.0以上 -5.0未満	-1.0以上 -3.0未満	-0.1以上 -1.0未満	±0	+0.1以上 +1.0未満	+1.0以上 +3.0未満	+3.0以上 +5.0未満	+5.0以上	
住宅地	(1)	(2)	(3)	(2)	(21)	(7)	(15)	(4)		(55)
	1	1	3	3	19	14	8	5	3	57
宅地見込地										
商業地			(1)	(1)	(11)		(1)			(14)
			1		9		2	1	1	14
工業地			(1)		(1)					(2)
					2					2
林地					(1)					(1)
			1		1					2
計	(1)	(2)	(5)	(3)	(34)	(7)	(16)	(4)		(72)
	1	1	5	3	31	14	10	6	4	75

(注) ()内は、平成30年度の地点数である。

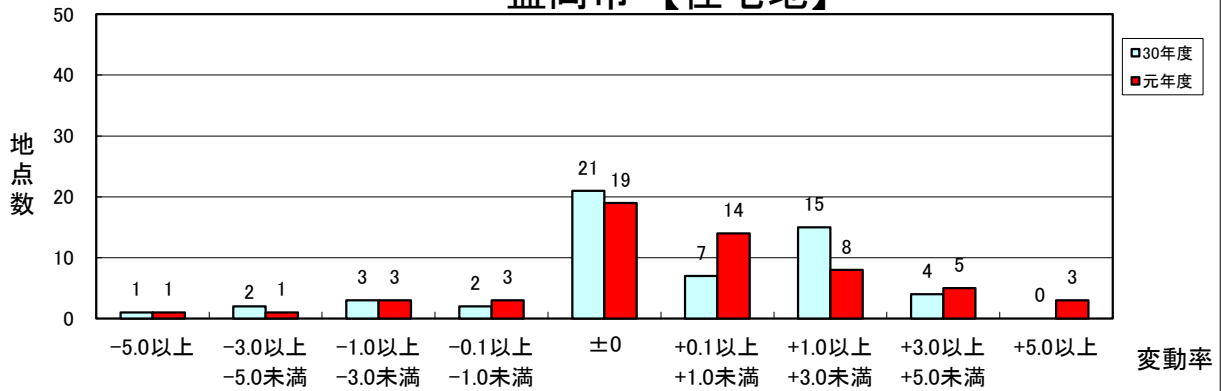
全 県【住宅地】



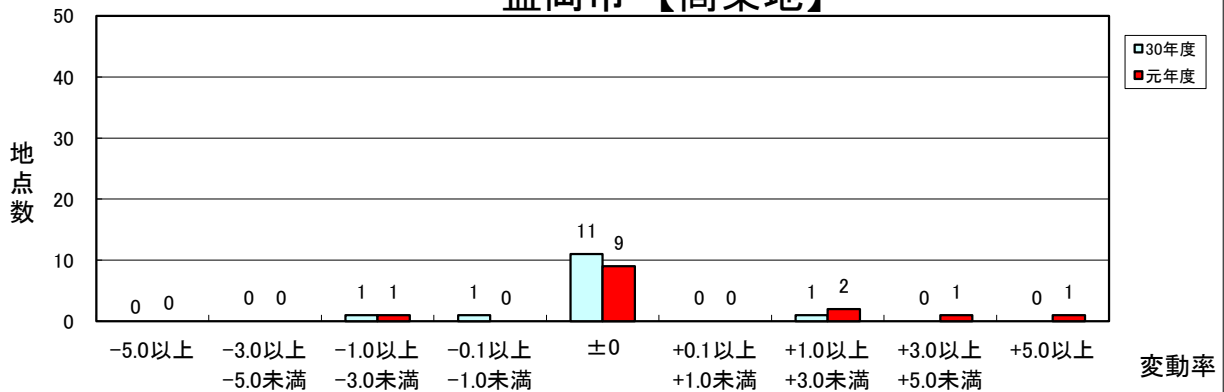
全 県【商業地】



盛岡市【住宅地】



盛岡市【商業地】



(資料3)

価格水準高位地点一覧

(1) 住宅地

順位	基準地番号	基準地の所在及び地番並びに住居表示	標準価格 (円/㎡)		変動率 (%)		前回順位
			令和元年度	平成30年度	令和元年度	平成30年度	
1	盛岡(県)ー52	盛岡市盛岡駅西通2丁目215番10「盛岡駅西通2-15-27」	95,000	95,000	0.0	1.6	1
2	盛岡(県)ー12	盛岡市馬場町70番3「馬場町6-7」	86,800	86,500	0.3	1.2	2
3	盛岡(県)ー7	盛岡市住吉町126番3外「住吉町8-34」	84,900	84,500	0.5	1.0	3
4	盛岡(県)ー50	盛岡市本宮3丁目28番13「本宮3-28-34」	80,200	79,500	0.9	3.0	4
5	盛岡(県)ー44	盛岡市本宮5丁目12番18「本宮5-12-30」	80,000	79,000	1.3	2.9	5
6	盛岡(県)ー28	盛岡市向中野5丁目25番5「向中野5-25-10」	75,300	74,200	1.5	3.1	6
7	盛岡(県)ー39	盛岡市西仙北1丁目530番4「西仙北1-30-20」	74,200	73,500	1.0	2.1	7
8	盛岡(県)ー53	盛岡市北夕顔瀬町23番18「北夕顔瀬町9-30」	69,000	69,000	0.0	0.0	8
9	盛岡(県)ー18	盛岡市茶畑1丁目5番5外「茶畑1-5-5」	67,000	66,800	0.3	1.2	9
10	盛岡(県)ー37	盛岡市北山1丁目86番1外「北山1-11-39」	66,800	66,700	0.1	0.9	10

(注1) 「基準地の所在及び地番並びに住居表示」欄の「」内は住居表示である。

(注2) 「前回順位」欄には、平成30年度の順位を表示している。

(2) 商業地

順位	基準地番号	基準地の所在及び地番並びに住居表示	標準価格 (円/㎡)		変動率 (%)		前回順位
			令和元年度	平成30年度	令和元年度	平成30年度	
1	盛岡(県)5ー9	盛岡市盛岡駅前通437番「盛岡駅前通8-17」[明治安田生命盛岡駅前ビル]	250,000	237,000	5.5	1.3	1
2	盛岡(県)5ー6	盛岡市菜園2丁目23番99の1「菜園2-7-30」	213,000	213,000	0.0	0.0	2
3	盛岡(県)5ー1	盛岡市盛岡駅前通4番4外「盛岡駅前通13-21」[開運ビル]	147,000	142,000	3.5	0.0	3
4	盛岡(県)5ー3	盛岡市本町通1丁目288番12外「本町通1-8-11」	117,000	117,000	0.0	0.0	4
5	盛岡(県)5ー5	盛岡市材木町75番1「材木町7-40」[材木町パンション2号館]	114,000	114,000	0.0	0.0	5
6	盛岡(県)5ー7	盛岡市神明町124番11「神明町3-4」[相良ビル]	110,000	110,000	0.0	0.0	6
7	盛岡(県)5ー15	盛岡市本宮6丁目33番8外「本宮6-33-37」[トヨタカローラ岩手(株)盛南店]	101,000	99,000	2.0	0.0	7
8	盛岡(県)5ー2	盛岡市上田1丁目109番1外「上田1-7-17」[こずかた薬局]	86,800	86,800	0.0	-	8
9	盛岡(県)5ー14	盛岡市前潟2丁目101番1内「前潟2-1-5」	80,100	80,100	0.0	0.0	9
10	盛岡(県)5ー4	盛岡市仙北2丁目316番1「仙北2-12-39」[日本家電ビル]	76,000	76,000	0.0	0.0	10

(注1) 「基準地の所在及び地番並びに住居表示」欄の「」内は住居表示である。また「」内は店舗ビル等の名称である。

(注2) 「前回順位」欄には、平成30年度の順位を表示している。

(資料4)

変動率上位地点一覧

(1) 住宅地

【プラス】

順位	基準地番号	基準地の所在及び地番並びに住居表示	標準価格 (円/㎡)		変動率 (%)		前回順位
			令和元年度	平成30年度	令和元年度	平成30年度	
1	矢巾(県)ー5	矢巾町大字又兵衛新田第3地割200番30	45,900	41,600	10.3	3.7	3
2	矢巾(県)ー6	矢巾町大字又兵衛新田第6地割31番9	53,600	50,200	6.8	4.8	1
3	盛岡(県)ー49	盛岡市三本柳23地割9番22	45,000	42,200	6.6	2.2	12
4	盛岡(県)ー23	盛岡市西見前19地割4番25外	48,700	45,700	6.6	0.4	36
5	盛岡(県)ー19	盛岡市南仙北1丁目116番4「南仙北1-10-23」	59,800	56,800	5.3	1.1	26
6	盛岡(県)ー16	盛岡市加賀野3丁目136番8「加賀野3-12-9」	66,000	63,000	4.8	1.6	18
7	盛岡(県)ー43	盛岡市西見前12地割190番25外	41,800	40,000	4.5	1.0	27
8	北上(県)ー1	北上市上野町1丁目72番2「上野町1-20-14」	32,700	31,300	4.5	1.0	28
9	盛岡(県)ー41	盛岡市三本柳10地割6番15	54,000	51,700	4.4	0.6	33
10	盛岡(県)ー27	盛岡市下太田下川原171番17(太田地区94街区23外)	61,100	58,500	4.4	3.9	2

【マイナス】

順位	基準地番号	基準地の所在及び地番並びに住居表示	標準価格 (円/㎡)		変動率 (%)		前回順位
			令和元年度	平成30年度	令和元年度	平成30年度	
1	軽米(県)ー1	軽米町大字軽米第4地割字蓮台野47番9外	18,100	19,500	-7.2	-6.3	1
2	一関(県)ー14	一関市千厩町千厩字町浦40番1	19,000	20,300	-6.4	-6.0	2
3	軽米(県)ー2	軽米町大字軽米第3地割字中坪28番3	11,700	12,500	-6.4	-5.3	4
4	九戸(県)ー1	九戸村大字伊保内第11地割字千刈田20番10	8,500	9,000	-5.6	-3.7	28
5	九戸(県)ー3	九戸村大字江刺家第11地割字明土83番4	10,200	10,800	-5.6	-3.6	32
6	葛巻(県)ー1	葛巻町葛巻第12地割字新町30番7	10,300	10,900	-5.5	-5.2	5
7	久慈(県)ー7	久慈市山形町川井第13地割61番4	5,350	5,650	-5.3	-4.2	19
8	盛岡(県)ー24	盛岡市好摩字上山3番136	16,200	17,100	-5.3	-5.5	3
9	九戸(県)ー2	九戸村大字荒谷第8地割字上村4番	6,300	6,650	-5.3	-3.6	31
10	久慈(県)ー6	久慈市山形町川井第9地割38番4	6,050	6,380	-5.2	-4.1	23

(注1) 「基準地の所在及び地番並びに住居表示」欄の「」内は住居表示である。

(注2) 「前回順位」欄には、平成30年度の順位を表示している。

(注3) 同じ変動率で順位が異なるのは、小数点第2位以下の四捨五入によるものである。

(2) 商業地

【プラス】

順位	基準地番号	基準地の所在及び地番並びに住居表示	標準価格 (円/㎡)		変動率 (%)		前回順位
			令和元年度	平成30年度	令和元年度	平成30年度	
1	盛岡(県)5-9	盛岡市盛岡駅前通437番「盛岡駅前通8-17」[明治安田生命盛岡駅前ビル]	250,000	237,000	5.5	1.3	2
2	矢巾(県)5-1	矢巾町大字南矢幅第7地割443番[岩手銀行矢巾支店]	70,300	67,200	4.6	4.5	1
3	盛岡(県)5-1	盛岡市盛岡駅前通4番4外「盛岡駅前通13-21」[開運ビル]	147,000	142,000	3.5	0.0	4

【マイナス】

順位	基準地番号	基準地の所在及び地番並びに住居表示	標準価格 (円/㎡)		変動率 (%)		前回順位
			令和元年度	平成30年度	令和元年度	平成30年度	
1	軽米(県)5-1	軽米町大字軽米第8地割字大軽米59番1[君成田洋品店]	20,500	22,300	-8.1	-7.1	1
2	九戸(県)5-1	九戸村大字伊保内第12地割字上町5番[岩手銀行伊保内支店]	16,300	17,500	-6.9	-5.4	6
3	一関(県)5-4	一関市大東町摺沢字但馬崎12番34外[まつでん]	20,800	22,300	-6.7	-6.3	3
4	西和賀(県)5-1	西和賀町川尻40地割73番28	8,600	9,200	-6.5	-6.1	4
5	葛巻(県)5-1	葛巻町葛巻第13地割字葛巻49番[南和野商店]	17,300	18,400	-6.0	-7.1	2
6	一関(県)5-5	一関市千厩町千厩字町214番[酔月]	26,400	28,000	-5.7	-5.4	6
7	一関(県)5-3	一関市花泉町花泉字地平17番28[金泉堂書店]	21,100	22,300	-5.4	-5.5	5
8	一関(県)5-7	一関市室根町折壁2丁目16番外[ぱり美容室]	12,400	13,100	-5.3	-4.4	16
9	八幡平(県)5-2	八幡平市荒屋新町110番1	17,000	17,900	-5.0	-4.8	13
10	二戸(県)5-3	二戸市浄法寺町下前田43番外[ローソン]	17,500	18,400	-4.9	-5.2	8

(注1) 「基準地の所在及び地番並びに住居表示」欄の「 」内は住居表示である。また [] 内は店舗ビル等の名称である。

(注2) 「前回順位」欄には、平成30年度の順位を表示している。

(注3) 同じ変動率で順位が異なるのは、小数点第2位以下の四捨五入によるものである。

市町村別用途別平均変動率及び平均価格

(単位：%、円/㎡、円/10a)

用途	宅地及び宅地見込地																									市町村											
	住宅地					宅地見込地					商業地					工業地					計						林地										
	地点数		平均価格	平均変動率		地点数		平均価格	平均変動率		地点数		平均価格	平均変動率		地点数		平均価格	平均変動率		地点数		平均価格	平均変動率													
総数	継続	元年	30年	総数	継続	元年	30年	総数	継続	元年	30年	総数	継続	元年	30年	総数	継続	元年	30年	総数	継続	元年	30年	総数	継続	元年	30年										
盛岡市	57	57	48,100	0.7	0.4											15	14	103,700	0.8	0.0	2	2	11,600	0.0	-0.5	74	73	58,400	0.7	0.3	2	2	113,700	-0.5	0.0	盛岡市	
(旧)盛岡市	52	52	51,600	1.0	0.7											14	13	109,700	1.0	0.1	1	1	13,100	0.0	0.0	67	66	63,100	1.0	0.6	2	2	113,700	-0.5	0.0	(旧)盛岡市	
(旧)玉山村	5	5	12,600	-1.7	-2.0											1	1	19,000	-1.6	-1.5	1	1	10,100	0.0	-1.0	7	7	13,200	-1.4	-1.8					(旧)玉山村		
宮古市	13	13	20,700	-2.3	-2.5											3	2	52,000	0.0	-0.2	1	1	21,400	0.0	0.0	17	16	26,200	-1.9	-1.9	2	2	22,800	-1.7	0.0	宮古市	
(旧)宮古市	5	5	40,000	-0.4	-0.7											3	2	52,000	0.0	-0.2	1	1	21,400	0.0	0.0	9	8	41,900	-0.2	-0.4	1	1	29,000	-3.3	0.0	(旧)宮古市	
(旧)田老町	3	3	11,500	-2.6	-2.5																														(旧)田老町		
(旧)新里村	3	3	8,000	-3.9	-3.9																														(旧)新里村		
(旧)川井村	2	2	5,100	-4.1	-4.1																														(旧)川井村		
大船渡市	9	9	23,000	-1.1	-1.4											2	2	51,900	0.6	-0.2	1	1	15,700	1.9	2.0	12	12	27,200	-0.6	-0.9	1	1	34,600	-1.1	0.0	大船渡市	
花巻市	15	15	15,400	-0.9	-1.3											6	5	28,400	-2.3	-2.5						21	20	19,100	-1.3	-1.6	2	2	50,300	-0.6	-0.6	花巻市	
(旧)花巻市	7	7	20,800	-0.1	-0.1											3	2	38,000	-2.6	-2.4						10	9	25,900	-0.6	-0.8	1	1	73,200	-1.1	-1.1	(旧)花巻市	
(旧)大迫町	3	3	7,200	-2.4	-2.7											1	1	16,300	-1.8	-2.4						4	4	9,500	-2.2	-2.6	1	1	27,300	0.0	0.0	(旧)大迫町	
(旧)石鳥谷町	2	2	16,700	1.4	-0.9											1	1	20,200	-0.5	-1.0						3	3	17,900	0.7	-0.9					(旧)石鳥谷町		
(旧)東和町	3	3	10,300	-3.0	-2.9											1	1	19,800	-3.9	-4.2						4	4	12,700	-3.2	-3.3					(旧)東和町		
北上市	10	9	28,400	1.8	0.0	1	1	7,400	0.0	-1.5	4	4	38,200	1.1	-0.7	1	1	10,800								16	15	28,500	1.5	-0.3	1	1	71,500	-1.0	-1.0	北上市	
久慈市	8	8	14,900	-2.4	-2.0											2	2	32,500	-2.9	-3.4	1	1	8,600	0.0	0.0	11	11	17,500	-2.3	-2.1	1	1	39,500	-0.5	-0.5	久慈市	
(旧)久慈市	5	5	20,700	-1.0	-0.9											2	2	32,500	-2.9	-3.4	1	1	8,600	0.0	0.0	8	8	22,100	-1.4	-1.4	1	1	39,500	-0.5	-0.5	(旧)久慈市	
(旧)山形村	3	3	5,100	-4.7	-3.9																					3	3	5,100	-4.7	-3.9					(旧)山形村		
遠野市	6	6	12,700	0.0	-1.4											2	2	31,200	-2.1	-2.0						8	8	17,400	-0.5	-1.6	1	1	31,300	-0.9	-1.6	遠野市	
(旧)遠野市	4	4	16,300	1.1	-1.0											2	2	31,200	-2.1	-2.0						6	6	21,300	0.1	-1.3	1	1	31,300	-0.9	-1.6	(旧)遠野市	
(旧)宮守村	2	2	5,600	-2.2	-2.3																					2	2	5,600	-2.2	-2.3					(旧)宮守村		
一関市	26	25	16,200	-1.7	-2.0											8	8	25,600	-3.8	-3.7	1	1	8,500	0.0	0.0	35	34	18,100	-2.1	-2.3	2	2	43,000	-0.9	-0.9	一関市	
(旧)一関市	7	7	32,600	-0.6	-0.6											2	2	45,500	-1.6	-1.5	1	1	8,500	0.0	0.0	10	10	32,700	-0.7	-0.7	1	1	52,800	-0.8	-0.9	(旧)一関市	
(旧)花泉町	3	3	11,200	-1.6	-1.6											1	1	21,100	-5.4	-5.5						4	4	13,700	-2.6	-2.6					(旧)花泉町		
(旧)大東町	3	3	9,400	-0.3	-2.0											1	1	20,800	-6.7	-6.3						4	4	12,300	-1.9	-3.1	1	1	33,100	-0.9	-0.9	(旧)大東町	
(旧)千蔵町	2	2	16,600	-4.9	-4.7											1	1	26,400	-5.7	-5.4						3	3	19,800	-5.2	-4.9					(旧)千蔵町		
(旧)東山町	3	3	12,900	-2.4	-2.6											1	1	12,400	-5.3	-4.4						3	3	12,900	-2.4	-2.6					(旧)東山町		
(旧)室根村	2	2	6,400	-2.4	-3.6											1	1	17,800	0.0	0.0						3	3	8,400	-3.4	-3.8					(旧)室根村		
(旧)川崎村	3	3	6,500	-1.3	-1.8											1	1	17,800	0.0	0.0						4	4	9,400	-1.0	-1.4					(旧)川崎村		
(旧)藤沢町	3	2	9,500	-3.2	-2.8											1	1	15,100	-4.4	-4.8						4	3	10,900	-3.6	-3.3					(旧)藤沢町		
陸前高田市	5	5	12,900	-2.1	-2.1																					5	5	12,900	-2.1	-2.1	1	1	28,000	-1.8	-1.7	陸前高田市	
釜石市	6	5	39,100	1.6	-0.2											2	2	54,400	1.6	0.0	1	1	17,700	0.0	0.0	9	8	40,100	1.4	-0.2	1	1	32,400	0.0	0.0	釜石市	
二戸市	7	7	16,900	-2.6	-3.6											4	3	32,100	-2.6	-3.6						11	10	22,400	-2.6	-3.6	1	1	52,500	0.0	0.0	二戸市	
(旧)二戸市	4	4	21,700	-1.8	-2.9											3	2	37,000	-1.5	-3.0						7	6	28,300	-1.7	-3.0	1	1	52,500	0.0	0.0	(旧)二戸市	
(旧)浄法寺町	3	3	10,400	-3.7	-4.2											1	1	17,500	-4.9	-5.2						4	4	12,200	-4.0	-4.4					(旧)浄法寺町		
八幡平市	10	10	9,400	-2.0	-2.1											2	2	17,400	-3.9	-4.0						12	12	10,700	-2.3	-2.4	1	1	45,600	-1.1	-0.9	八幡平市	
(旧)西根町	3	3	13,300	-1.2	-1.0											1	1	17,800	-2.7	-3.2						4	4	14,400	-1.6	-1.5					(旧)西根町		
(旧)松尾村	4	4	6,100	-1.9	-2.4																						4	4	6,100	-1.9	-2.4	1	1	45,600	-1.1	-0.9	(旧)松尾村
(旧)安代町	3	3	9,900	-2.8	-2.8											1	1	17,000	-5.0	-4.8						4	4	11,700	-3.4	-3.3					(旧)安代町		
奥州市	20	20	18,800	-1.5	-1.9											6	6	27,500	-2.2	-1.9	2	2	7,200	0.0	-1.3	28	28	19,800	-1.6	-1.8	2	2	38,800	-1.0	-1.0	奥州市	
(旧)水沢市	7	7	25,400	-1.3	-1.9											2	2	38,800	-1.7	0.0	1	1	8,300	0.0	-1.2	10	10	26,400	-1.3	-1.6	1	1	47,500	-0.6	-0.6	(旧)水沢市	
(旧)江刺市	4	4	18,100	-0.6	-1.2											3	3	24,900	-2.4	-2.5	1	1	6,000	0.0	-1.3	8	8	19,100	-1.2	-1.7					(旧)江刺市		
(旧)前沢町	3	3	22,200	-0.4	-0.6																					3	3	22,200	-0.4	-0.6					(旧)前沢町		
(旧)胆沢町	3	3	10,000	-2.3	-2.3																																

(資料6)

全国及び東北各県の用途別平均変動率の状況

(1) 全国及び各圏域の状況

(単位：%)

区分	住宅地		宅地見込地		商業地		工業地	
	R1	H30	R1	H30	R1	H30	R1	H30
東京圏	1.1	1.0	△ 0.6	△ 0.9	4.9	4.0	3.2	2.9
大阪圏	0.3	0.1	△ 1.0	△ 1.1	6.8	5.4	3.4	1.7
名古屋圏	1.0	0.8	—	—	3.8	3.3	0.7	0.5
三大都市圏	0.9	0.7	△ 0.8	△ 1.1	5.2	4.2	2.9	2.1
地方圏	△ 0.5	△ 0.8	0.1	△ 0.2	0.3	△ 0.1	0.4	0.0
全国	△ 0.1	△ 0.3	0.0	△ 0.3	1.7	1.1	1.0	0.5

(2) 東北各県及び県庁所在地の状況

【東北各県】

(単位：%)

区分	住宅地		宅地見込地		商業地		工業地	
	R1	H30	R1	H30	R1	H30	R1	H30
青森県	△ 1.1	△ 1.2	△ 0.7	△ 1.2	△ 1.0	△ 1.3	△ 0.5	△ 0.8
岩手県	△ 0.8	△ 1.2	1.7	0.7	△ 1.6	△ 2.0	0.1	△ 0.4
宮城県	0.9	0.9	2.7	1.9	4.9	4.7	1.3	1.3
秋田県	△ 2.0	△ 2.4	△ 1.2	△ 1.7	△ 2.1	△ 2.6	△ 1.4	△ 2.9
山形県	△ 0.7	△ 0.8	—	—	△ 1.1	△ 1.2	△ 0.3	△ 0.4
福島県	0.2	0.5	0.0	0.0	0.2	0.2	0.9	1.0
東北6県平均	△ 0.5	△ 0.6	0.0	△ 0.5	0.1	△ 0.2	0.2	△ 0.1

【東北各県県庁所在地】

(単位：%)

区分	住宅地		商業地	
	R1	H30	R1	H30
青森市	△ 0.4	△ 0.6	0.3	0.1
盛岡市	0.7	0.4	0.8	0.0
仙台市	6.0	5.7	10.5	9.9
秋田市	0.0	△ 0.4	0.2	△ 0.3
山形市	3.0	2.6	1.0	0.5
福島市	1.2	2.4	1.8	1.9

(参考) 東北各県県庁所在地の平均価格

(単位：円/㎡)

区分	住宅地		商業地	
	R1	H30	R1	H30
青森市	32,300	32,300	82,800	82,100
盛岡市	48,100	47,700	103,700	101,900
仙台市	104,800	98,000	478,700	427,800
秋田市	32,700	32,400	52,700	52,400
山形市	53,100	51,300	116,000	114,800
福島市	41,800	41,000	69,900	68,400

基準地の標準価格及び変動率

(1) 宅地及び宅地見込地

(単位：円/㎡、%)

基準地番号	基準地の所在及び地番並びに住居表示	令和元年度		平成30年度		備考
		標準価格	変動率	標準価格	変動率	
盛岡(県)－1	盛岡市みたち4丁目300番3外「みたち4-29-5」	46,200	0.0	46,200	0.0	住宅地
盛岡(県)－2	盛岡市みたち3丁目43番14「みたち3-16-7」	49,000	0.6	48,700	0.0	住宅地
盛岡(県)－3	盛岡市手代森13地割21番2内	15,000	0.0	15,000	-	住宅地
盛岡(県)－4	盛岡市仙北2丁目9番23「仙北2-21-23」	63,500	0.0	63,500	0.8	住宅地
盛岡(県)－5	盛岡市境田町40番9「境田町4-15」	55,600	1.1	55,000	0.0	住宅地
盛岡(県)－6	盛岡市月が丘1丁目3番135「月が丘1-17-4」	55,500	1.8	54,500	0.0	住宅地 [共通地点]
盛岡(県)－7	盛岡市住吉町126番3外「住吉町8-34」	84,900	0.5	84,500	1.0	住宅地
盛岡(県)－8	盛岡市松園3丁目16番4「松園3-16-4」	32,900	0.0	32,900	0.0	住宅地
盛岡(県)－9	盛岡市永井18地割130番5外	50,000	0.4	49,800	3.1	住宅地
盛岡(県)－10	盛岡市緑が丘1丁目1番13「緑が丘1-10-29」	51,000	0.0	51,000	0.0	住宅地
盛岡(県)－11	盛岡市館向町45番46「館向町11-12」	61,200	0.3	61,000	0.0	住宅地
盛岡(県)－12	盛岡市馬場町70番3「馬場町6-7」	86,800	0.3	86,500	1.2	住宅地
盛岡(県)－13	盛岡市山岸4丁目26番9「山岸4-16-18」	38,600	-0.5	38,800	-1.0	住宅地
盛岡(県)－14	盛岡市湯沢東2丁目15番419「湯沢東2-4-15」	24,200	0.0	24,200	0.0	住宅地
盛岡(県)－15	盛岡市つつじが丘67番46「つつじが丘13-4」	31,600	0.0	31,600	0.0	住宅地
盛岡(県)－16	盛岡市加賀野3丁目136番8「加賀野3-12-9」	66,000	4.8	63,000	1.6	住宅地
盛岡(県)－17	盛岡市緑が丘4丁目62番13外「緑が丘4-5-11」	51,200	0.0	51,200	0.0	住宅地 [共通地点]
盛岡(県)－18	盛岡市茶畑1丁目5番5外「茶畑1-5-5」	67,000	0.3	66,800	1.2	住宅地 [共通地点]
盛岡(県)－19	盛岡市南仙北1丁目116番4「南仙北1-10-23」	59,800	5.3	56,800	1.1	住宅地 [共通地点]
盛岡(県)－20	盛岡市鉾屋町480番8「鉾屋町8-48」	65,000	0.3	64,800	2.9	住宅地
盛岡(県)－21	盛岡市月が丘3丁目262番15「月が丘3-17-22」	50,000	0.6	49,700	-	住宅地
盛岡(県)－22	盛岡市三本柳2地割43番8	46,100	2.0	45,200	1.1	住宅地
盛岡(県)－23	盛岡市西見前19地割4番25外	48,700	6.6	45,700	0.4	住宅地
盛岡(県)－24	盛岡市好摩字上山3番136	16,200	-5.3	17,100	-5.5	住宅地
盛岡(県)－25	盛岡市津志田中央3丁目206番10「津志田中央3-6-23」	63,100	2.1	61,800	2.1	住宅地
盛岡(県)－26	盛岡市城西町33番1外「城西町2-32」	64,300	0.8	63,800	0.8	住宅地
盛岡(県)－27	盛岡市下太田下川原171番17(太田地区94街区23外)	61,100	4.4	58,500	3.9	住宅地
盛岡(県)－28	盛岡市向中野5丁目25番5「向中野5-25-10」	75,300	1.5	74,200	3.1	住宅地 [共通地点]
盛岡(県)－29	盛岡市小鳥沢1丁目16番2	30,000	0.0	30,000	0.0	住宅地
盛岡(県)－30	盛岡市西松園4丁目12番3「西松園4-12-3」	26,200	0.0	26,200	0.0	住宅地
盛岡(県)－31	盛岡市岩脇町54番8「岩脇町17-23」	39,000	0.0	39,000	0.0	住宅地
盛岡(県)－32	盛岡市高松1丁目65番11「高松1-15-9」	57,700	1.1	57,100	0.4	住宅地
盛岡(県)－33	盛岡市東緑が丘95番8「東緑が丘21-13」	48,500	0.0	48,500	0.0	住宅地
盛岡(県)－34	盛岡市岩清水37番6外「岩清水6-18」	37,000	-1.3	37,500	-1.1	住宅地
盛岡(県)－35	盛岡市北天昌寺町129番15「北天昌寺町1-31」	52,800	0.4	52,600	0.4	住宅地
盛岡(県)－36	盛岡市西下台町76番20「西下台町6-9」	59,700	0.0	59,700	2.1	住宅地
盛岡(県)－37	盛岡市北山1丁目86番1外「北山1-11-39」	66,800	0.1	66,700	0.9	住宅地
盛岡(県)－38	盛岡市中野2丁目91番8「中野2-14-11」	57,900	0.3	57,700	1.2	住宅地
盛岡(県)－39	盛岡市西仙北1丁目530番4「西仙北1-30-20」	74,200	1.0	73,500	2.1	住宅地
盛岡(県)－40	盛岡市下飯岡15地割78番4	19,000	4.4	18,200	0.0	住宅地
盛岡(県)－41	盛岡市三本柳1地割6番15	54,000	4.4	51,700	0.6	住宅地
盛岡(県)－42	盛岡市芋田字芋田14番2外	11,700	-2.5	12,000	-3.2	住宅地

基準地番号	基準地の所在及び地番並びに住居表示	令和元年度		平成30年度		備考
		標準価格	変動率	標準価格	変動率	
盛岡(県)－43	盛岡市西見前12地割190番25外	41,800	4.5	40,000	1.0	住宅地
盛岡(県)－44	盛岡市本宮5丁目2番18「本宮5-12-30」	80,000	1.3	79,000	2.9	住宅地
盛岡(県)－45	盛岡市渋民字愛宕8番9	13,900	0.0	13,900	0.0	住宅地
盛岡(県)－46	盛岡市好摩字夏間木70番112	15,600	-0.6	15,700	-0.6	住宅地
盛岡(県)－47	盛岡市下米内2丁目210番13「下米内2-12-3」	51,000	0.0	51,000	0.0	住宅地
盛岡(県)－48	盛岡市下田字仲平208番3	5,700	0.0	5,700	-0.9	住宅地
盛岡(県)－49	盛岡市三本柳23地割9番22	45,000	6.6	42,200	2.2	住宅地
盛岡(県)－50	盛岡市本宮3丁目28番13「本宮3-28-34」	80,200	0.9	79,500	3.0	住宅地
盛岡(県)－51	盛岡市厨川2丁目59番4「厨川2-6-40」	36,500	0.0	36,500	0.0	住宅地
盛岡(県)－52	盛岡市盛岡駅西通2丁目215番10「盛岡駅西通2-15-27」	95,000	0.0	95,000	1.6	住宅地
盛岡(県)－53	盛岡市北夕顔瀬町23番18「北夕顔瀬町9-30」	69,000	0.0	69,000	0.0	住宅地
盛岡(県)－54	盛岡市青山3丁目4番24外「青山3-6-22」	53,500	0.9	53,000	0.0	住宅地
盛岡(県)－55	盛岡市繁字尾入野214番1	6,480	-3.7	6,730	-3.9	住宅地
盛岡(県)－56	盛岡市桜台1丁目30番7「桜台1-30-7」	23,100	-0.9	23,300	0.0	住宅地
盛岡(県)－57	盛岡市川目第10地割9番7	13,400	-2.2	13,700	-2.1	住宅地
盛岡(県)5－1	盛岡市盛岡駅前通4番4外「盛岡駅前通13-21」	147,000	3.5	142,000	0.0	商業地
盛岡(県)5－2	盛岡市上田1丁目109番1外「上田1-7-17」	86,800	0.0	86,800	-	商業地
盛岡(県)5－3	盛岡市本町通1丁目288番12外「本町通1-8-11」	117,000	0.0	117,000	0.0	商業地
盛岡(県)5－4	盛岡市仙北2丁目316番1「仙北2-12-39」	76,000	0.0	76,000	0.0	商業地
盛岡(県)5－5	盛岡市材木町75番1「材木町7-40」	114,000	0.0	114,000	0.0	商業地 [共通地点]
盛岡(県)5－6	盛岡市菜園2丁目23番99の1「菜園2-7-30」	213,000	0.0	213,000	0.0	商業地
盛岡(県)5－7	盛岡市神明町124番11「神明町3-4」	110,000	0.0	110,000	0.0	商業地
盛岡(県)5－8	盛岡市津志田南2丁目19番198「津志田南2-16-26」	62,500	-	-	-	商業地【選定替】
盛岡(県)5－9	盛岡市盛岡駅前通437番「盛岡駅前通8-17」	250,000	5.5	237,000	1.3	商業地 [共通地点]
盛岡(県)5－10	盛岡市緑が丘3丁目207番18「緑が丘3-9-3」	68,400	0.0	68,400	0.0	商業地
盛岡(県)5－11	盛岡市西見前14地割113番1	45,300	2.0	44,400	-0.2	商業地
盛岡(県)5－12	盛岡市城西町131番1内「城西町13-20」	65,200	0.0	65,200	0.0	商業地
盛岡(県)5－13	盛岡市渋民字駅38番	19,000	-1.6	19,300	-1.5	商業地
盛岡(県)5－14	盛岡市前潟2丁目101番1内「前潟2-1-5」	80,100	0.0	80,100	0.0	商業地
盛岡(県)5－15	盛岡市本宮6丁目33番8外「本宮6-33-37」	101,000	2.0	99,000	0.0	商業地
盛岡(県)9－1	盛岡市黒川23地割70番1外	13,100	0.0	13,100	0.0	工業地
盛岡(県)9－2	盛岡市渋民字狐沢70番2	10,100	0.0	10,100	-1.0	工業地
宮古(県)－1	宮古市刈屋第13地割16番11	6,770	-4.0	7,050	-4.1	住宅地
宮古(県)－2	宮古市蛸の浜町402番17「蛸の浜町3-23」	33,000	0.0	33,000	-	住宅地[浸水]
宮古(県)－3	宮古市太田1丁目41番2外「太田1-7-27」	45,900	-0.9	46,300	-0.9	住宅地
宮古(県)－4	宮古市八木沢1丁目3番40「八木沢1-5-22」	35,700	1.4	35,200	0.0	住宅地
宮古(県)－5	宮古市南町10番1「南町10-26」	53,000	0.0	53,000	0.0	住宅地
宮古(県)－6	宮古市佐原3丁目22番143「佐原3-1-34」	32,300	-2.4	33,100	-1.8	住宅地
宮古(県)－7	宮古市田老字小林106番1	11,600	-4.9	12,200	-4.7	住宅地
宮古(県)－8	宮古市茂市第3地割133番2	10,400	-3.7	10,800	-3.6	住宅地
宮古(県)－9	宮古市田老1丁目17番4「田老1-6-3」	16,500	0.0	16,500	0.0	住宅地
宮古(県)－10	宮古市田老字向新田109番2内	6,400	-3.0	6,600	-2.9	住宅地
宮古(県)－11	宮古市墓目第6地割108番6	6,770	-4.0	7,050	-4.1	住宅地
宮古(県)－12	宮古市川井第2地割90番2	6,960	-4.0	7,250	-4.0	住宅地
宮古(県)－13	宮古市小国第20地割56番1	3,290	-4.1	3,430	-4.2	住宅地
宮古(県)5－1	宮古市宮町1丁目4番19「宮町1-4-29」	55,000	-	-	-	商業地【選定替】
宮古(県)5－2	宮古市保久田6番46「保久田3-4」	52,600	0.0	52,600	-0.6	商業地 [浸水]

基準地番号	基準地の所在及び地番並びに住居表示	令和元年度		平成30年度		備考
		標準価格	変動率	標準価格	変動率	
宮古(県)5-3	宮古市長町2丁目1番4内「長町2-1-29」	48,300	0.0	48,300	0.0	商業地
宮古(県)9-1	宮古市実田1丁目4番6「実田1-4-19」	21,400	0.0	21,400	0.0	工業地
大船渡(県)-1	大船渡市大船渡町字台15番19	42,000	1.9	41,200	0.0	住宅地
大船渡(県)-2	大船渡市猪川町字前田5番5	39,200	0.0	39,200	0.0	住宅地
大船渡(県)-3	大船渡市大船渡町字地/森38番20	38,800	2.9	37,700	0.0	住宅地
大船渡(県)-4	大船渡市盛町字宇津野沢12番15	31,800	-0.6	32,000	-0.6	住宅地
大船渡(県)-5	大船渡市赤崎町字鳥沢166番17	10,100	-3.8	10,500	-1.9	住宅地
大船渡(県)-6	大船渡市三陸町綾里字中曾根38番1	8,660	-1.0	8,750	-1.7	住宅地
大船渡(県)-7	大船渡市三陸町越喜来字杉下97番4	9,690	-2.1	9,900	-2.0	住宅地
大船渡(県)-8	大船渡市三陸町吉浜字沖田80番4	9,170	-3.5	9,500	-3.6	住宅地
大船渡(県)-9	大船渡市末崎町字大田37番4	17,300	-3.9	18,000	-3.2	住宅地
大船渡(県)5-1	大船渡市盛町字内/目1番13	54,100	-1.8	55,100	-0.7	商業地 [浸水]
大船渡(県)5-2	大船渡市大船渡町字明神前3番19	49,700	2.9	48,300	0.4	商業地
大船渡(県)9-1	大船渡市盛町字二本柁14番8	15,700	1.9	15,400	2.0	工業地 [浸水]
花巻(県)-1	花巻市西大通り1丁目145番2外「西大通り1-15-30」	32,100	-0.6	32,300	-0.6	住宅地
花巻(県)-2	花巻市東和町土沢9区154番	10,900	-3.5	11,300	-3.4	住宅地
花巻(県)-3	花巻市山の神435番10	16,800	0.0	16,800	0.0	住宅地
花巻(県)-4	花巻市二枚橋町南1丁目55番2外	17,700	0.0	17,700	0.0	住宅地
花巻(県)-5	花巻市松園町385番53	19,800	0.0	19,800	0.0	住宅地
花巻(県)-6	花巻市高木第15地割65番5	16,400	0.0	16,400	0.0	住宅地
花巻(県)-7	花巻市本館1丁目12番3「本館1-12-3」	20,300	0.0	20,300	0.0	住宅地
花巻(県)-8	花巻市桜町1丁目780番7	22,200	0.0	22,200	-0.4	住宅地
花巻(県)-9	花巻市東和町安俣3区49番	12,500	-3.1	12,900	-3.0	住宅地
花巻(県)-10	花巻市大迫町亀ヶ森第7地割5番13	4,050	-2.4	4,150	-3.5	住宅地
花巻(県)-11	花巻市大迫町大迫第11地割15番4	10,700	-1.8	10,900	-1.8	住宅地
花巻(県)-12	花巻市大迫町大迫第17地割13番20	6,800	-2.9	7,000	-2.8	住宅地
花巻(県)-13	花巻市石鳥谷町好地第6地割18番3	18,100	0.0	18,100	-0.5	住宅地
花巻(県)-14	花巻市東和町東晴山8区201番	7,620	-2.4	7,810	-2.4	住宅地
花巻(県)-15	花巻市石鳥谷町上口1丁目11番2	15,300	2.7	14,900	-1.3	住宅地
花巻(県)5-1	花巻市星が丘2丁目21番5「星が丘2-16-10」	35,500	-	-	-	商業地【選定替】
花巻(県)5-2	花巻市大通り1丁目330番4「大通り1-14-31」	40,100	-3.1	41,400	-3.3	商業地
花巻(県)5-3	花巻市大迫町大迫第3地割161番1	16,300	-1.8	16,600	-2.4	商業地
花巻(県)5-4	花巻市石鳥谷町好地第7地割79番5外	20,200	-0.5	20,300	-1.0	商業地
花巻(県)5-5	花巻市東和町土沢6区88番3	19,800	-3.9	20,600	-4.2	商業地
花巻(県)5-6	花巻市上小舟渡218番2外	38,400	-2.0	39,200	-2.7	商業地
北上(県)-1	北上市上野町1丁目72番2「上野町1-20-14」	32,700	4.5	31,300	1.0	住宅地
北上(県)-2	北上市大堤南1丁目75番2「大堤南1-8-25」	24,800	2.1	24,300	0.0	住宅地
北上(県)-3	北上市中野町1丁目141番2「中野町1-13-10」	32,900	2.8	32,000	-0.3	住宅地
北上(県)-4	北上市常盤台1丁目106番65「常盤台1-26-3」	32,300	-	-	-	住宅地【選定替】
北上(県)-5	北上市若宮町2丁目190番1「若宮町2-7-10」	38,200	1.1	37,800	0.0	住宅地
北上(県)-6	北上市柳原町1丁目115番2「柳原町1-5-48」	35,800	2.9	34,800	0.0	住宅地
北上(県)-7	北上市上江釣子15地割29番3	27,800	0.4	27,700	0.0	住宅地
北上(県)-8	北上市さくら通り3丁目46番内「さくら通り3-3-20」	33,800	2.4	33,000	0.0	住宅地
北上(県)-9	北上市和賀町長沼6地割18番	17,100	0.0	17,100	0.0	住宅地
北上(県)-10	北上市和賀町堅川目1地割1番54	8,910	0.0	8,910	-1.0	住宅地
北上(県)3-1	北上市町分3地割147番外	7,420	0.0	7,420	-1.5	宅地見込地
北上(県)5-1	北上市本通り1丁目307番1内「本通り1-8-33」	40,400	0.0	40,400	-2.2	商業地

基準地番号	基準地の所在及び地番並びに住居表示	令和元年度		平成30年度		備考
		標準価格	変動率	標準価格	変動率	
北上(県)5-2	北上市鍛冶町1丁目19番14外「鍛冶町1-11-12」	34,900	0.0	34,900	-	商業地
北上(県)5-3	北上市常盤台4丁目141番1外「常盤台4-8-44」	33,100	2.2	32,400	0.0	商業地
北上(県)5-4	北上市北鬼柳19地割24番1外	44,400	2.3	43,400	0.0	商業地
北上(県)9-1	北上市北工業団地407番4外「北工業団地2-33」	10,800	1.9	10,600	0.0	工業地
久慈(県)-1	久慈市湊町第23地割16番2	15,900	-0.6	16,000	-0.6	住宅地 [浸水]
久慈(県)-2	久慈市長内町第16地割7番7	16,400	-1.2	16,600	-1.2	住宅地
久慈(県)-3	久慈市小久慈町第36地割5番27	15,700	-1.3	15,900	-1.2	住宅地
久慈(県)-4	久慈市門前第5地割1番3	28,300	-1.0	28,600	-0.7	住宅地
久慈(県)-5	久慈市栄町第32地割114番2	27,200	-1.1	27,500	-0.7	住宅地
久慈(県)-6	久慈市山形町川井第9地割38番4	6,050	-5.2	6,380	-4.1	住宅地
久慈(県)-7	久慈市山形町川井第13地割61番4	5,350	-5.3	5,650	-4.2	住宅地
久慈(県)-8	久慈市山形町霜畑第7地割25番	3,950	-3.7	4,100	-3.5	住宅地
久慈(県)5-1	久慈市八日町2丁目27番1外	31,900	-1.5	32,400	-1.8	商業地
久慈(県)5-2	久慈市川崎町第4地割8番76「川崎町10-17」	33,000	-4.3	34,500	-5.0	商業地
久慈(県)9-1	久慈市長内町第42地割8番14	8,600	0.0	8,600	0.0	工業地 [浸水]
遠野(県)-1	遠野市松崎町白岩13地割8番1外	16,200	3.2	15,700	-0.6	住宅地
遠野(県)-2	遠野市六日町3番2「六日町5-6」	20,000	-1.5	20,300	-1.9	住宅地
遠野(県)-3	遠野市松崎町白岩23地割55番15	14,000	1.4	13,800	-0.7	住宅地
遠野(県)-4	遠野市松崎町白岩16地割50番2	15,000	1.4	14,800	-0.7	住宅地
遠野(県)-5	遠野市宮守町上宮守12地割77番	4,670	-2.1	4,770	-2.3	住宅地
遠野(県)-6	遠野市宮守町下宮守29地割9番7	6,610	-2.2	6,760	-2.3	住宅地
遠野(県)5-1	遠野市上組町90番1外「上組町3-10」	30,000	-2.0	30,600	-1.9	商業地
遠野(県)5-2	遠野市松崎町白岩15地割33番4	32,400	-2.1	33,100	-2.1	商業地
一関(県)-1	一関市字沼田28番3	43,500	0.0	43,500	0.0	住宅地
一関(県)-2	一関市山目字中野120番7	38,600	0.0	38,600	0.0	住宅地
一関(県)-3	一関市関が丘96番2	23,000	-2.1	23,500	-1.3	住宅地
一関(県)-4	一関市宮下町14番13「宮下町12-40」	32,500	-0.6	32,700	-0.9	住宅地
一関(県)-5	一関市赤荻字下谷地275番2	24,200	-0.4	24,300	-0.8	住宅地
一関(県)-6	一関市台町24番1「台町9-36」	23,900	-1.2	24,200	-1.2	住宅地
一関(県)-7	一関市川崎町門崎字岩畑238番2外	4,260	-0.9	4,300	-2.3	住宅地
一関(県)-8	一関市花泉町花泉字東鹿野61番17	16,900	-2.3	17,300	-2.3	住宅地
一関(県)-9	一関市花泉町金沢字北町10番2外	10,100	-1.0	10,200	-1.0	住宅地
一関(県)-10	一関市花泉町永井字粒乱田66番31	6,600	-1.5	6,700	-1.5	住宅地
一関(県)-11	一関市大東町摺沢字羽山前28番3	10,800	0.0	10,800	-0.9	住宅地
一関(県)-12	一関市大東町大原字中島9番34	11,100	-0.9	11,200	-3.4	住宅地
一関(県)-13	一関市大東町大原字上ノ洞2番12	6,300	0.0	6,300	-1.6	住宅地
一関(県)-14	一関市千厩町千厩字町浦40番1	19,000	-6.4	20,300	-6.0	住宅地
一関(県)-15	一関市千厩町千厩字前田50番12	14,100	-3.4	14,600	-3.3	住宅地
一関(県)-16	一関市藤沢町黄海字町裏302番	6,850	-	-	-	住宅地【選定替】
一関(県)-17	一関市東山町長坂字町278番外	16,500	-2.9	17,000	-3.4	住宅地
一関(県)-18	一関市東山町長坂字柴宿7番56	11,400	-1.7	11,600	-1.7	住宅地
一関(県)-19	一関市東山町松川字六日町29番	10,700	-2.7	11,000	-2.7	住宅地
一関(県)-20	一関市磐井町131番「磐井町1-12」	42,200	0.0	42,200	0.0	住宅地
一関(県)-21	一関市室根町折壁字宝下146番2内	8,900	-2.2	9,100	-2.2	住宅地
一関(県)-22	一関市室根町矢越字高沢84番3	3,800	-2.6	3,900	-4.9	住宅地
一関(県)-23	一関市川崎町薄衣字上段47番25内	8,870	-1.4	9,000	-1.6	住宅地
一関(県)-24	一関市川崎町薄衣字堀田1番7	6,500	-1.5	6,600	-1.5	住宅地

基準地番号	基準地の所在及び地番並びに住居表示	令和元年度		平成30年度		備考
		標準価格	変動率	標準価格	変動率	
一関(県)ー25	一関市藤沢町藤沢字仁郷160番	10,100	-2.9	10,400	-2.8	住宅地
一関(県)ー26	一関市藤沢町徳田字名生城60番37	11,400	-3.4	11,800	-3.3	住宅地
一関(県)5ー1	一関市中央町1丁目8番12「中央町1-5-18」	47,500	-1.7	48,300	-1.6	商業地
一関(県)5ー2	一関市山目字三反田248番1	43,400	-1.4	44,000	-1.3	商業地
一関(県)5ー3	一関市花泉町花泉字地平17番28	21,100	-5.4	22,300	-5.5	商業地
一関(県)5ー4	一関市大東町摺沢字但馬崎12番34外	20,800	-6.7	22,300	-6.3	商業地
一関(県)5ー5	一関市千厩町千厩字町214番	26,400	-5.7	28,000	-5.4	商業地
一関(県)5ー6	一関市川崎町薄衣字法道地21番8	17,800	0.0	17,800	0.0	商業地
一関(県)5ー7	一関市室根町折壁2丁目16番外	12,400	-5.3	13,100	-4.4	商業地
一関(県)5ー8	一関市藤沢町藤沢字町128番	15,100	-4.4	15,800	-4.8	商業地
一関(県)9ー1	一関市東台14番21	8,500	0.0	8,500	0.0	工業地
陸前高田(県)ー1	陸前高田市高田町字鳴石119番33	22,300	0.0	22,300	0.0	住宅地
陸前高田(県)ー2	陸前高田市米崎町字松峰59番7	16,300	-1.2	16,500	-1.2	住宅地
陸前高田(県)ー3	陸前高田市竹駒町字下壺89番2	8,200	-2.4	8,400	-2.3	住宅地
陸前高田(県)ー4	陸前高田市矢作町字中島42番	10,500	-4.5	11,000	-4.3	住宅地 [浸水]
陸前高田(県)ー5	陸前高田市横田町字志田実116番1	7,400	-2.6	7,600	-2.6	住宅地
釜石(県)ー1	釜石市大只越町二丁目19番「大只越町2-3-11」	46,000	-	-	-	住宅地【選定替】
釜石(県)ー2	釜石市甲子町第15地割65番5内	31,000	2.6	30,200	0.0	住宅地
釜石(県)ー3	釜石市大字平田第1地割16番5	27,500	-1.4	27,900	-1.4	住宅地
釜石(県)ー4	釜石市野田町1丁目8番5「野田町1-8-9」	48,800	3.4	47,200	0.0	住宅地
釜石(県)ー5	釜石市上中島町4丁目9番106「上中島町4-3-8」	52,300	3.6	50,500	0.0	住宅地
釜石(県)ー6	釜石市甲子町第8地割36番19	29,200	0.0	29,200	0.0	住宅地
釜石(県)5ー1	釜石市上中島町1丁目96番2外「上中島町1-1-33」	58,000	3.2	56,200	0.0	商業地
釜石(県)5ー2	釜石市大渡町2丁目49番「大渡町2-6-12」	50,800	0.0	50,800	0.0	商業地
釜石(県)9ー1	釜石市甲子町第9地割171番8	17,700	0.0	17,700	0.0	工業地
二戸(県)ー1	二戸市福岡字長嶺51番7	20,500	-1.4	20,800	-2.3	住宅地
二戸(県)ー2	二戸市石切所字台中平106番3(二戸駅周辺128街区13画地、19画地)	30,000	-0.7	30,200	-	住宅地
二戸(県)ー3	二戸市金田一字馬場146番1	15,200	-3.8	15,800	-4.2	住宅地
二戸(県)ー4	二戸市福岡字中村65番4	21,100	-1.4	21,400	-2.3	住宅地
二戸(県)ー5	二戸市浄法寺町樋田28番1	10,100	-3.8	10,500	-4.5	住宅地
二戸(県)ー6	二戸市浄法寺町八幡館9番22	11,500	-3.4	11,900	-3.3	住宅地
二戸(県)ー7	二戸市浄法寺町向田41番2	9,700	-4.0	10,100	-4.7	住宅地
二戸(県)5ー1	二戸市福岡字八幡下57番1	30,200	-	-	-	商業地【選定替】
二戸(県)5ー2	二戸市石切所字荷渡22番13	42,600	-0.9	43,000	-2.1	商業地
二戸(県)5ー3	二戸市浄法寺町下前田43番外	17,500	-4.9	18,400	-5.2	商業地
二戸(県)5ー4	二戸市堀野字馬場44番4	38,200	-2.1	39,000	-2.0	商業地
八幡平(県)ー1	八幡平市大更第24地割13番4	13,500	-1.5	13,700	-1.4	住宅地
八幡平(県)ー2	八幡平市平館第25地割21番2	10,700	-0.9	10,800	-0.9	住宅地
八幡平(県)ー3	八幡平市大更第18地割50番81	15,700	-1.3	15,900	-0.6	住宅地
八幡平(県)ー4	八幡平市野駄第20地割128番2外	7,400	-2.5	7,590	-2.6	住宅地
八幡平(県)ー5	八幡平市柏台2丁目24番「柏台2-2-11」	5,690	-1.4	5,770	-1.4	住宅地
八幡平(県)ー6	八幡平市松尾寄木第28地割169番2	5,070	-2.5	5,200	-2.8	住宅地
八幡平(県)ー7	八幡平市松尾寄木第1地割590番120	6,240	-1.0	6,300	-2.6	住宅地
八幡平(県)ー8	八幡平市荒屋新町132番2	12,600	-3.1	13,000	-3.0	住宅地
八幡平(県)ー9	八幡平市田山20番2	7,160	-3.4	7,410	-3.6	住宅地
八幡平(県)ー10	八幡平市清水66番4	10,000	-2.0	10,200	-1.9	住宅地
八幡平(県)5ー1	八幡平市平館第26地割141番3	17,800	-2.7	18,300	-3.2	商業地

基準地番号	基準地の所在及び地番並びに住居表示	令和元年度		平成30年度		備考
		標準価格	変動率	標準価格	変動率	
八幡平(県)5-2	八幡平市荒屋新町110番1	17,000	-5.0	17,900	-4.8	商業地
奥州(県)-1	奥州市水沢東上野町114番2「水沢東上野町9-15」	29,300	-2.0	29,900	-3.5	住宅地
奥州(県)-2	奥州市水沢真城が丘1丁目10番5	21,800	-1.8	22,200	-2.2	住宅地
奥州(県)-3	奥州市水沢秋葉町92番7	26,700	-1.5	27,100	-1.8	住宅地
奥州(県)-4	奥州市水沢字日高西106番1外	28,900	-1.0	29,200	-1.4	住宅地
奥州(県)-5	奥州市衣川古戸64番19	9,200	-2.1	9,400	-2.1	住宅地
奥州(県)-6	奥州市水沢字川端150番1	26,000	-1.1	26,300	-1.5	住宅地
奥州(県)-7	奥州市水沢泉町246番3「水沢泉町1-10」	24,300	-2.0	24,800	-3.1	住宅地
奥州(県)-8	奥州市水沢姉体町字水ノ口前9番	21,100	0.0	21,100	0.0	住宅地
奥州(県)-9	奥州市江刺愛宕字東下川原87番外	14,400	-0.7	14,500	-0.7	住宅地
奥州(県)-10	奥州市江刺栄町116番2「江刺栄町11-3」	17,900	0.0	17,900	-1.1	住宅地
奥州(県)-11	奥州市江刺岩谷堂字川原崎74番6	17,200	0.0	17,200	-1.1	住宅地
奥州(県)-12	奥州市江刺六日町46番外「江刺六日町4-5」	22,800	-1.7	23,200	-1.7	住宅地
奥州(県)-13	奥州市衣川野田2番3	7,600	-3.8	7,900	-3.7	住宅地
奥州(県)-14	奥州市衣川瀬原6番	12,100	-4.7	12,700	-4.5	住宅地
奥州(県)-15	奥州市前沢字新町裏46番1	23,400	0.0	23,400	0.0	住宅地
奥州(県)-16	奥州市前沢字平小路41番7	16,000	-1.2	16,200	-1.8	住宅地
奥州(県)-17	奥州市前沢駅東2丁目3番7	27,200	0.0	27,200	0.0	住宅地
奥州(県)-18	奥州市胆沢南都田字塚田36番外	12,500	-2.3	12,800	-2.3	住宅地
奥州(県)-19	奥州市胆沢若柳字相馬檀160番	11,000	-1.8	11,200	-1.8	住宅地
奥州(県)-20	奥州市胆沢若柳字愛宕184番外	6,430	-2.9	6,620	-2.9	住宅地
奥州(県)5-1	奥州市水沢字横町230番	39,600	-3.4	41,000	-	商業地
奥州(県)5-2	奥州市水沢佐倉河字川原田83番1外	38,000	0.0	38,000	0.0	商業地
奥州(県)5-3	奥州市江刺南大通り86番「江刺南大通り2-6」	23,600	-1.7	24,000	-1.6	商業地
奥州(県)5-4	奥州市江刺豊田町2丁目1番5外「江刺豊田町2-1-5」	27,000	-3.6	28,000	-3.4	商業地
奥州(県)5-5	奥州市胆沢小山字萩屋敷96番4外	12,600	-2.3	12,900	-2.3	商業地
奥州(県)5-6	奥州市江刺西大通り122番1外「江刺西大通り8-3」	24,000	-2.0	24,500	-2.4	商業地
奥州(県)9-1	奥州市水沢工業団地2丁目11番外	8,300	0.0	8,300	-1.2	工業地
奥州(県)9-2	奥州市江刺岩谷堂字松長根58番6	6,000	0.0	6,000	-1.3	工業地
滝沢(県)-1	滝沢市野沢62番365	28,000	0.0	28,000	0.0	住宅地
滝沢(県)-2	滝沢市穴口260番26	32,300	2.5	31,500	1.3	住宅地
滝沢(県)-3	滝沢市鶉飼向新田7番293	33,500	2.4	32,700	1.6	住宅地
滝沢(県)-4	滝沢市菓子1176番8外	29,300	1.0	29,000	0.0	住宅地
滝沢(県)-5	滝沢市牧野林297番13	40,000	3.1	38,800	3.5	住宅地
滝沢(県)-6	滝沢市葉の木沢山316番4外	26,800	1.9	26,300	0.0	住宅地
滝沢(県)-7	滝沢市室小路661番4	36,300	3.1	35,200	3.5	住宅地
滝沢(県)-8	滝沢市牧野林809番2	16,800	-2.3	17,200	-1.7	住宅地
滝沢(県)5-1	滝沢市葉の木沢山116番1	41,500	-1.2	42,000	-1.2	商業地
雫石(県)-1	雫石町小日谷地76番48	13,400	-1.5	13,600	-2.2	住宅地
雫石(県)-2	雫石町沼返60番25	11,500	-4.2	12,000	-4.0	住宅地
雫石(県)5-1	雫石町上町東2番2	19,100	-2.1	19,500	-2.0	商業地
葛巻(県)-1	葛巻町葛巻第12地割字新町30番7	10,300	-5.5	10,900	-5.2	住宅地
葛巻(県)-2	葛巻町葛巻第7地割字元町82番2	7,170	-5.0	7,550	-5.0	住宅地
葛巻(県)-3	葛巻町葛巻第20地割字堀ノ内79番1外	5,900	-4.2	6,160	-4.5	住宅地
葛巻(県)-4	葛巻町葛巻第8地割字田の沢40番1	11,100	-5.1	11,700	-4.9	住宅地
葛巻(県)5-1	葛巻町葛巻第13地割字葛巻49番	17,300	-6.0	18,400	-7.1	商業地
岩手(県)-1	岩手町大字五日市第10地割174番1	16,400	-4.1	17,100	-3.9	住宅地

基準地番号	基準地の所在及び地番並びに住居表示	令和元年度		平成30年度		備考
		標準価格	変動率	標準価格	変動率	
岩手(県)-2	岩手町大字川口第14地割15番5	11,800	-3.3	12,200	-3.2	住宅地
岩手(県)5-1	岩手町大字江刈内第10地割18番5	22,500	-4.7	23,600	-4.5	商業地
紫波(県)-1	紫波町日詰西1丁目6番5	32,000	2.2	31,300	0.0	住宅地
紫波(県)-2	紫波町日詰字朝日田146番11	23,800	2.1	23,300	0.0	住宅地
紫波(県)-3	紫波町高水寺字中田56番39	32,800	1.9	32,200	-0.6	住宅地
紫波(県)-4	紫波町紫波中央駅前4丁目1番32外	38,400	1.3	37,900	0.5	住宅地
紫波(県)5-1	紫波町日詰西1丁目2番2	38,100	-0.3	38,200	-0.5	商業地
紫波(県)9-1	紫波町犬淵字谷地田115番1	10,300	0.0	10,300	-1.0	工業地
矢巾(県)-1	矢巾町大字西徳田第6地割127番3	40,500	-	-	-	住宅地【選定替】
矢巾(県)-2	矢巾町大字高田第13地割169番4外	38,000	4.4	36,400	2.5	住宅地
矢巾(県)-3	矢巾町大字南矢幅第11地割8番38	45,300	3.2	43,900	2.1	住宅地
矢巾(県)-4	矢巾町流通センター南4丁目16番18「流通センター南4-16-16」	23,300	2.2	22,800	1.8	住宅地
矢巾(県)-5	矢巾町大字又兵衛新田第3地割200番30	45,900	10.3	41,600	3.7	住宅地
矢巾(県)-6	矢巾町大字又兵衛新田第6地割31番9	53,600	6.8	50,200	4.8	住宅地
矢巾(県)-7	矢巾町大字広宮沢第1地割2番581	11,500	0.0	11,500	0.0	住宅地
矢巾(県)-8	矢巾町大字東徳田第11地割120番	12,000	1.7	11,800	0.0	住宅地
矢巾(県)3-1	矢巾町大字藤沢第6地割33番2	18,300	3.4	17,700	2.9	宅地見込地
矢巾(県)5-1	矢巾町大字南矢幅第7地割443番	70,300	4.6	67,200	4.5	商業地
矢巾(県)9-1	矢巾町大字西徳田第8地割26番外	15,600	0.6	15,500	0.0	工業地
西和賀(県)-1	西和賀町川尻40地割40番88	5,850	-4.9	6,150	-4.7	住宅地
西和賀(県)-2	西和賀町上野々39地割185番15	5,300	-4.5	5,550	-4.6	住宅地
西和賀(県)-3	西和賀町沢内字川舟35地割5番内	2,370	-0.8	2,390	-0.8	住宅地
西和賀(県)-4	西和賀町湯本30地割76番9外	6,000	-4.5	6,280	-4.8	住宅地
西和賀(県)-5	西和賀町沢内字太田3地割48番1	3,650	-3.4	3,780	-3.6	住宅地
西和賀(県)5-1	西和賀町川尻40地割73番28	8,600	-6.5	9,200	-6.1	商業地
金ヶ崎(県)-1	金ヶ崎町西根町裏48番3	21,300	2.4	20,800	0.0	住宅地
金ヶ崎(県)-2	金ヶ崎町西根城堰18番3	19,400	3.2	18,800	0.0	住宅地
金ヶ崎(県)5-1	金ヶ崎町三ヶ尻荒巻横道上17番1内	21,300	0.0	21,300	-0.5	商業地
金ヶ崎(県)5-2	金ヶ崎町西根西地蔵野38番4内	23,900	0.0	23,900	-2.0	商業地
金ヶ崎(県)9-1	金ヶ崎町西根森山4番13	8,980	0.0	8,980	0.0	工業地
平泉(県)-1	平泉町平泉字志羅山56番8	22,000	-1.3	22,300	-1.3	住宅地
平泉(県)-2	平泉町平泉字志羅山133番3	21,700	-1.4	22,000	-1.3	住宅地
平泉(県)5-1	平泉町平泉字伽羅楽6番1	23,000	-1.3	23,300	-	商業地
住田(県)-1	住田町世田米字大崎32番6	12,300	-2.4	12,600	-2.3	住宅地
住田(県)-2	住田町上有住字八日町70番	7,100	-1.4	7,200	-1.4	住宅地
住田(県)-3	住田町下有住字中上110番11	3,930	-1.8	4,000	-1.7	住宅地
住田(県)-4	住田町世田米字川向67番5	11,400	-1.7	11,600	-0.9	住宅地
住田(県)5-1	住田町世田米字世田米駅7番内	17,100	-2.8	17,600	-2.2	商業地
大槌(県)-1	大槌町桜木町450番「桜木町6-27」	23,900	-1.2	24,200	0.0	住宅地 [浸水]
大槌(県)-2	大槌町吉里吉里1丁目610番8「吉里吉里1-7-15」	21,800	-	-	-	住宅地【選定替】 [浸水]
大槌(県)-3	大槌町大ヶ口1丁目175番194「大ヶ口1-12-35」	22,400	-1.3	22,700	0.0	住宅地
山田(県)-1	山田町長崎4丁目10番8「長崎4-10-11」	37,600	-2.1	38,400	-2.0	住宅地 [浸水]
山田(県)-2	山田町豊間根第2地割71番5	19,600	-2.0	20,000	-2.0	住宅地
山田(県)9-1	山田町豊間根第2地割13番6	17,400	-3.3	18,000	-2.7	工業地
岩泉(県)-1	岩泉町岩泉字三本松24番16	20,500	-3.3	21,200	-2.8	住宅地
岩泉(県)-2	岩泉町小本字南中野302番9	10,100	0.0	10,100	-1.0	住宅地
田野畑(県)-1	田野畑村羅賀182番5	7,650	-1.9	7,800	-1.9	住宅地

基準地番号	基準地の所在及び地番並びに住居表示	令和元年度		平成30年度		備考
		標準価格	変動率	標準価格	変動率	
田野畑(県)ー2	田野畑村菅窪39番5	7,950	-1.9	8,100	-1.8	住宅地
田野畑(県)ー3	田野畑村田野畑141番3	6,650	-1.5	6,750	-1.5	住宅地
普代(県)ー1	普代村第13地割字普代144番29	11,800	-2.5	12,100	-3.2	住宅地
普代(県)ー2	普代村第9地割字銅屋18番11	10,100	-2.9	10,400	-2.8	住宅地
普代(県)5ー1	普代村第13地割字普代128番3	15,300	-3.2	15,800	-3.7	商業地
軽米(県)ー1	軽米町大字軽米第4地割字蓮台野47番9外	18,100	-7.2	19,500	-6.3	住宅地
軽米(県)ー2	軽米町大字軽米第3地割字中坪28番3	11,700	-6.4	12,500	-5.3	住宅地
軽米(県)ー3	軽米町大字上館第15地割字岩崎60番51	17,300	-2.8	17,800	-2.2	住宅地
軽米(県)5ー1	軽米町大字軽米第8地割字大軽米59番1	20,500	-8.1	22,300	-7.1	商業地
野田(県)ー1	野田村大字野田第31地割字長地206番1	7,800	-1.3	7,900	-1.3	住宅地
野田(県)ー2	野田村大字野田第15地割字八幡22番2	8,800	-1.1	8,900	-1.1	住宅地
野田(県)5ー1	野田村大字野田第26地割字城内12番2	15,500	-1.3	15,700	-0.6	商業地 [浸水]
九戸(県)ー1	九戸村大字伊保内第11地割字千刈田20番10	8,500	-5.6	9,000	-3.7	住宅地
九戸(県)ー2	九戸村大字荒谷第8地割字上村4番	6,300	-5.3	6,650	-3.6	住宅地
九戸(県)ー3	九戸村大字江刺家第11地割字明土83番4	10,200	-5.6	10,800	-3.6	住宅地
九戸(県)5ー1	九戸村大字伊保内第12地割字上町5番	16,300	-6.9	17,500	-5.4	商業地
洋野(県)ー1	洋野町種市第23地割字小橋27番241	19,100	-1.5	19,400	-2.5	住宅地
洋野(県)ー2	洋野町種市第23地割字小橋40番2	11,500	-0.9	11,600	-1.7	住宅地
洋野(県)ー3	洋野町種市第24地割字横手65番4	9,730	-1.2	9,850	-1.5	住宅地
洋野(県)ー4	洋野町種市第1地割字南八木15番68	6,350	-2.3	6,500	-2.3	住宅地
洋野(県)ー5	洋野町大野第70地割字狼ヶ森28番5内	7,330	-2.9	7,550	-2.6	住宅地
洋野(県)ー6	洋野町大野第62地割字坂の上60番4	9,220	-3.3	9,530	-3.2	住宅地
洋野(県)5ー1	洋野町種市第23地割字小橋27番67内	24,700	-1.6	25,100	-3.8	商業地
洋野(県)5ー2	洋野町大野第64地割字西大野7番1内	14,100	-4.7	14,800	-5.1	商業地
一戸(県)ー1	一戸町一戸字砂森138番13	16,600	-2.9	17,100	-2.8	住宅地
一戸(県)ー2	一戸町西法寺字諏訪野61番5	18,800	-2.1	19,200	-3.0	住宅地
一戸(県)ー3	一戸町岩館字沢田78番	12,700	-3.1	13,100	-3.0	住宅地
一戸(県)5ー1	一戸町一戸字本町67番	18,700	-4.1	19,500	-4.4	商業地

(注1) 「基準地の所在及び地番並びに住居表示」欄の「 」内は住居表示、()内は土地区画整理事業による工区名、街区番号、符号等の表示である。

(注2) 「備考」欄の[共通地点]は、平成31年地価公示標準地(価格時点:平成31年1月1日)と同一地点の基準地であることを示す。

(注3) 「備考」欄の【選定替】は、前回と基準地の位置に変更があることを示す。

(注4) 「備考」欄の【新設】は、新たに基準地を選定したことを示す。(令和元年度は該当なし)

(注5) 「備考」欄の【番号変更】は、当該年度の番号に変更があることを示す。(令和元年度は該当なし)

(注6) 「備考」欄の[浸水]は、東日本大震災津波により浸水被害を受けたことを示す。

(2) 林地

(単位：円/10a、%)

基準地番号	基準地の所在及び地番並びに住居表示	令和元年度		平成30年度		備考
		標準価格	変動率	標準価格	変動率	
岩手(林)-1	盛岡市下米内字閉伊街道128番1	189,000	-1.0	191,000	-	都市近郊林地
岩手(林)-2	宮古市崎山第5地割157番2	29,000	-3.3	30,000	0.0	農村林地
岩手(林)-3	大船渡市立根町字釜石沢16番1	34,600	-1.1	35,000	0.0	都市近郊林地
岩手(林)-4	久慈市小久慈町第56地割57番9	39,500	-0.5	39,700	-0.5	農村林地
岩手(林)-5	遠野市上郷町佐比内7地割89番1	31,300	-0.9	31,600	-1.6	農村林地
岩手(林)-6	一関市萩荘字館下173番4	52,800	-0.8	53,200	-0.9	都市近郊林地
岩手(林)-7	陸前高田市矢作町字三の戸37番1	28,000	-1.8	28,500	-1.7	農村林地
岩手(林)-8	釜石市大字釜石第5地割109番1	32,400	0.0	32,400	0.0	都市近郊林地
岩手(林)-9	奥州市水沢黒石町字白石沢5番1外	47,500	-0.6	47,800	-0.6	都市近郊林地
岩手(林)-10	二戸市石切所字大洞45番33	52,500	0.0	52,500	0.0	農村林地
岩手(林)-11	雫石町御明神次郎平25番29	45,300	-1.1	45,800	-1.7	農村林地
岩手(林)-12	葛巻町葛巻第15地割字鏡沢65番1外	22,300	0.0	22,300	0.0	山村奥地林地
岩手(林)-13	岩手町大字江刈内第29地割8番3	34,200	-0.9	34,500	-1.4	農村林地
岩手(林)-14	八幡平市野駄第27地割584番1	45,600	-1.1	46,100	-0.9	農村林地
岩手(林)-15	花巻市鍋倉字沢内68番1	73,200	-1.1	74,000	-1.1	農村林地
岩手(林)-16	花巻市大迫町外川目第17地割26番	27,300	0.0	27,300	0.0	農村林地
岩手(林)-17	滝沢市大沢湯の沢19番1	57,500	-4.2	60,000	-2.4	農村林地
岩手(林)-18	紫波町赤沢字田次2番5	45,900	-0.6	46,200	-0.9	農村林地
岩手(林)-19	北上市和賀町横川目7地割25番7	71,500	-1.0	72,200	-1.0	農村林地
岩手(林)-20	住田町上有住字八日町163番1	37,600	-2.1	38,400	-1.5	農村林地
岩手(林)-21	一関市大東町猿沢字窪前14番	33,100	-0.9	33,400	-0.9	農村林地
岩手(林)-22	岩泉町門字道の上30番69	13,000	0.0	13,000	0.0	山村奥地林地
岩手(林)-23	田野畑村奥地向56番1	25,500	-1.9	26,000	-1.9	農村林地
岩手(林)-24	西和賀町左草1地割130番9	28,700	0.0	28,700	0.0	山村奥地林地
岩手(林)-25	宮古市川井第8地割41番3	16,500	0.0	16,500	0.0	山村奥地林地
岩手(林)-26	山田町織笠第24地割62番24	30,400	0.0	30,400	0.0	農村林地
岩手(林)-27	洋野町種市第15地割字鹿糠浜185番2	35,800	0.0	35,800	0.0	農村林地
岩手(林)-28	奥州市胆沢若柳字大步13番66	30,000	-1.3	30,400	-1.3	農村林地
岩手(林)-29	軽米町大字円子第4地割字下村2番6	30,000	0.0	30,000	-1.6	農村林地
岩手(林)-30	一戸町小繋字新館林87番13	24,000	0.0	24,000	0.0	農村林地
岩手(林)-31	盛岡市新庄字小貝沢129番3	38,300	0.0	38,300	0.0	農村林地

(参考資料)

地価の上昇・横ばい・下落構成割合

	住宅地				商業地					
	変動率(%)	上昇	横ばい	下落	変動率(%)	上昇	横ばい	下落		
岩手県	R1	▲ 0.8	65 地点 (25.3 %)	47 地点 (18.3 %)	145 地点 (56.4 %)	R1	▲ 1.6	9 地点 (12.9 %)	18 地点 (25.7 %)	43 地点 (61.4 %)
	H30	▲ 1.2	38 地点 (14.7 %)	62 地点 (24.0 %)	158 地点 (61.2 %)	H30	▲ 2.0	3 地点 (4.3 %)	19 地点 (27.1 %)	48 地点 (68.6 %)
	H29	▲ 1.1	39 地点 (15.1 %)	53 地点 (20.5 %)	167 地点 (64.5 %)	H29	▲ 2.2	2 地点 (2.8 %)	19 地点 (26.4 %)	51 地点 (70.8 %)
内陸	R1	▲ 0.6	59 地点 (29.8 %)	40 地点 (20.2 %)	99 地点 (50.0 %)	R1	▲ 1.7	7 地点 (12.1 %)	15 地点 (25.9 %)	36 地点 (62.1 %)
	H30	▲ 1.0	38 地点 (19.2 %)	48 地点 (24.2 %)	112 地点 (56.6 %)	H30	▲ 2.1	2 地点 (3.5 %)	15 地点 (26.3 %)	40 地点 (70.2 %)
	H29	▲ 0.9	39 地点 (19.5 %)	39 地点 (19.5 %)	122 地点 (61.0 %)	H29	▲ 2.3	1 地点 (1.7 %)	14 地点 (23.3 %)	45 地点 (75.0 %)
沿岸	R1	▲ 1.6	6 地点 (10.2 %)	7 地点 (11.9 %)	46 地点 (78.0 %)	R1	▲ 1.0	2 地点 (16.7 %)	3 地点 (25.0 %)	7 地点 (58.3 %)
	H30	▲ 1.8	0 地点 (0.0 %)	14 地点 (23.3 %)	46 地点 (76.7 %)	H30	▲ 1.6	1 地点 (7.7 %)	4 地点 (30.8 %)	8 地点 (61.5 %)
	H29	▲ 1.7	0 地点 (0.0 %)	14 地点 (23.7 %)	45 地点 (76.3 %)	H29	▲ 1.5	1 地点 (8.3 %)	5 地点 (41.7 %)	6 地点 (50.0 %)

