

令和2年火災概況(確報値)

1 出火件数・焼損面積

令和2年中の総出火件数は376件(一日あたりの出火件数は1.03件)で、前年の443件に比べてに比べ67件の減少となっています。

建物の出火件数は202件で、前年と比べて12件減少し、焼損床面積は前年に比べ3,238㎡減少し、建物火災1件あたりの焼損床面積は約113㎡となっています。

また、林野火災は38件で、前年と比べ21件減少し、焼損面積は604a増加しています。

区 分	単位	令和2年 (A)	令和元年 (A)	増 減 (A)－(B) (C)	増 減 率 (C)/(B) (%)	過去10年間の 平 均
出 火 件 数	件	376	443	▲ 67	▲ 15.1	464.0
内 訳	建 物	202	214	▲ 12	▲ 5.6	252.7
	林 野	38	59	▲ 21	▲ 35.6	48.5
	車 両	36	46	▲ 10	▲ 21.7	53.2
	船 舶	0	0	0	－	0.7
	航 空 機	0	0	0	0.0	0.0
	そ の 他	100	124	▲ 24	▲ 19.4	108.9
建物焼損床面積	㎡	22,760	25,998	▲ 3,238	▲ 12.5	35,635
林野焼損面積	a	1,485	881	604	68.6	14,653

※ 過去10年間とは平成23年～令和2年の期間

2 火災による死者の状況

死者総数は18人で、前年の25人に比べ7人減少しています。内訳は、放火自殺は6人で昨年と同数で、放火自殺以外の死者は12人で、7人減少しています。

また、年齢別にみると、65歳以上の死者が10人で、昨年より8人減少しています。

区 分	単位	令和2年 (A)	令和元年 (A)	増 減 (A)－(B) (C)	増 減 率 (C)/(B) (%)	過去10年間の 平 均
死 者 数	人	18	25	▲ 7	▲ 28.0	28.8
内 訳	放火自殺	6	6	0	0.0	7.5
	放火自殺以外	12	19	▲ 7	▲ 36.8	21.3
年 齢 別	5歳以下	0	0	0	0.0	0.3
	6歳から64歳	5	1	4	400.0	11.4
	65歳以上	10	18	▲ 8	▲ 44.4	17.5
	不 明	0	0	0	0.0	0.4

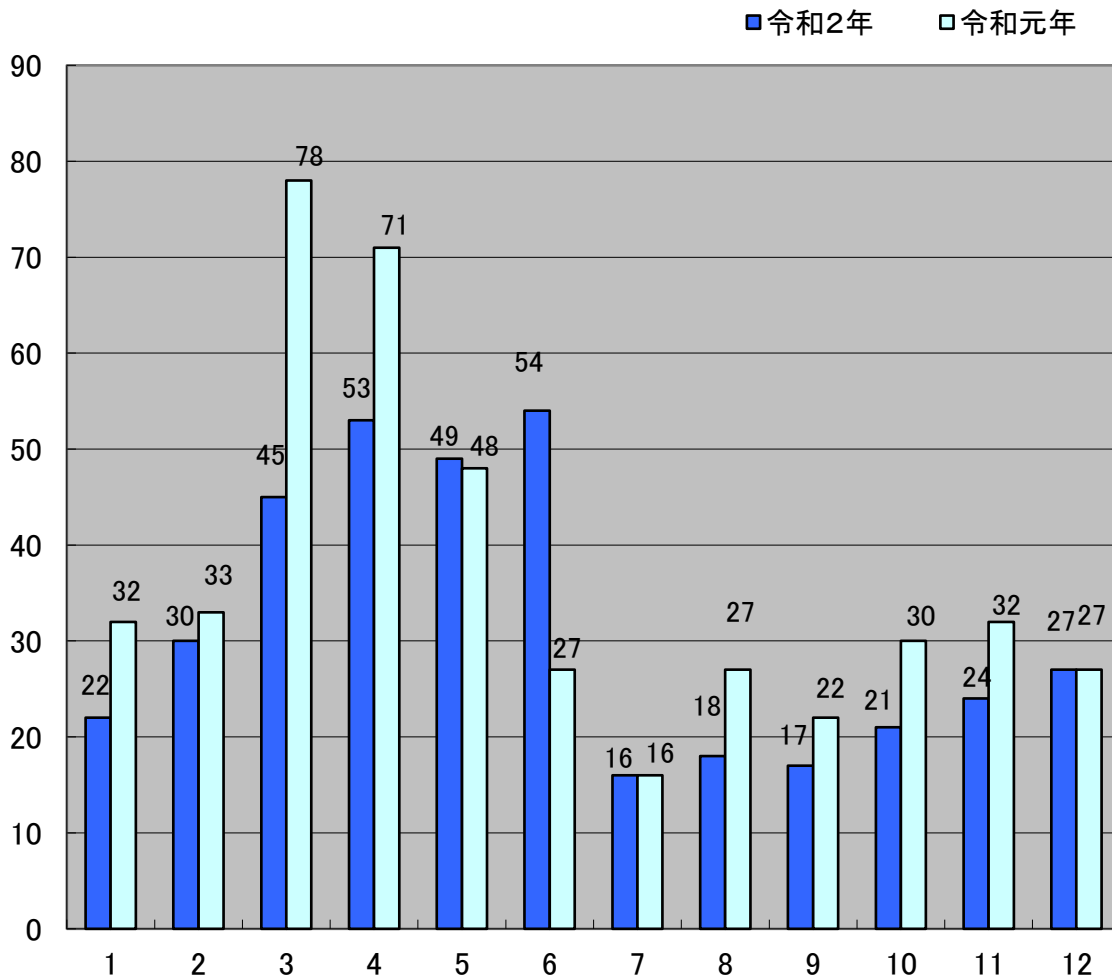
※ 過去10年間とは平成23年～令和2年の期間

3 月別・四季別総出火件数

総出火件数を月別にみると、6月が最も多く54件(14.4%)、次いで4月の53件(14.1%)、5月の49件(13.0%)と続いています。

四季別にみると、春季(3月～5月)147件、夏季(6月～8月)88件、冬季(12月～2月)79件、秋季(9月～11月)62件の順となり、春季に火災が多く発生しています。

春季には、火入れ、たき火やごみ焼きなどによる林野火災が多く発生しています。



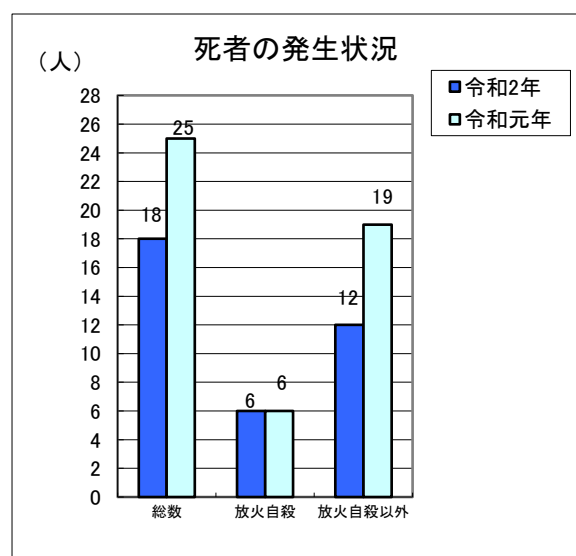
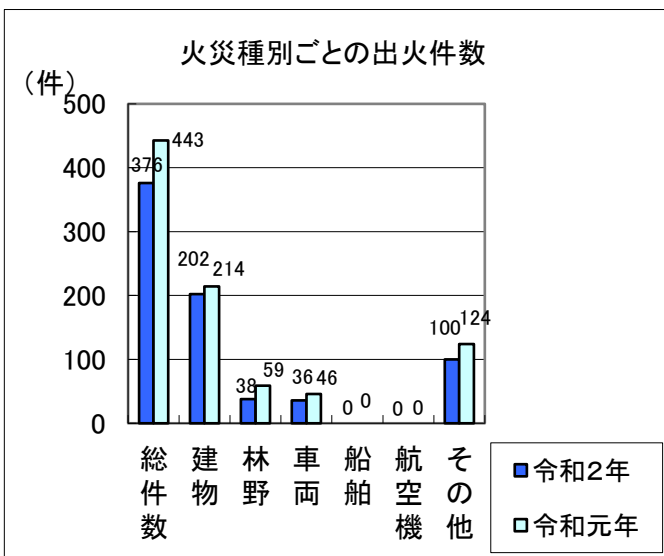
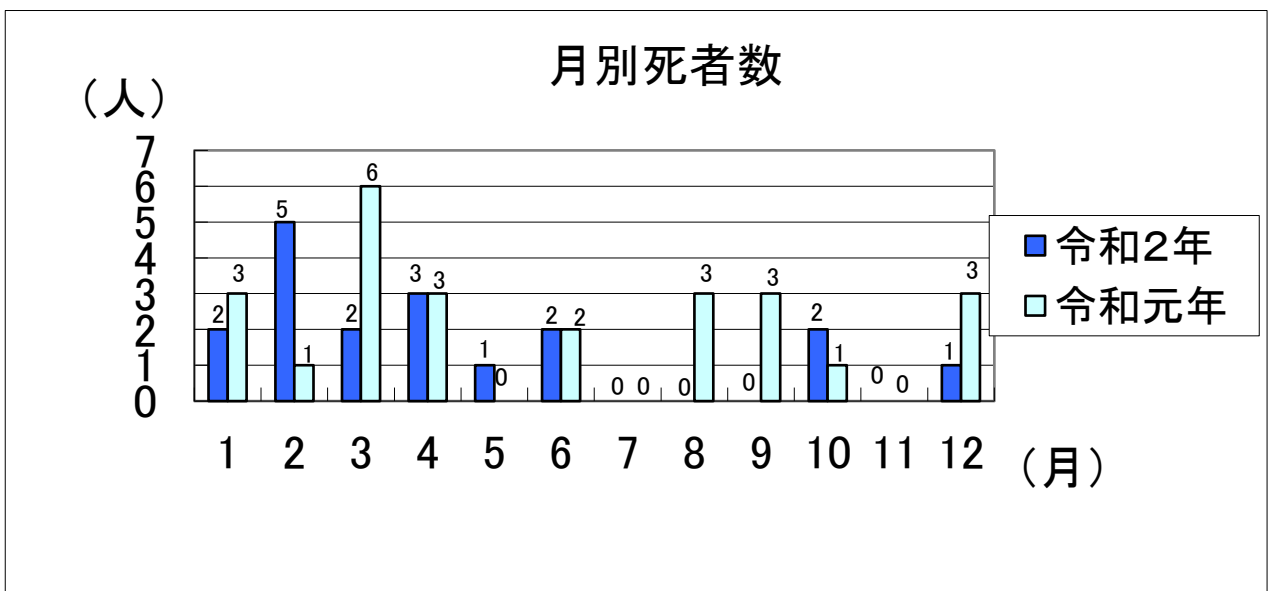
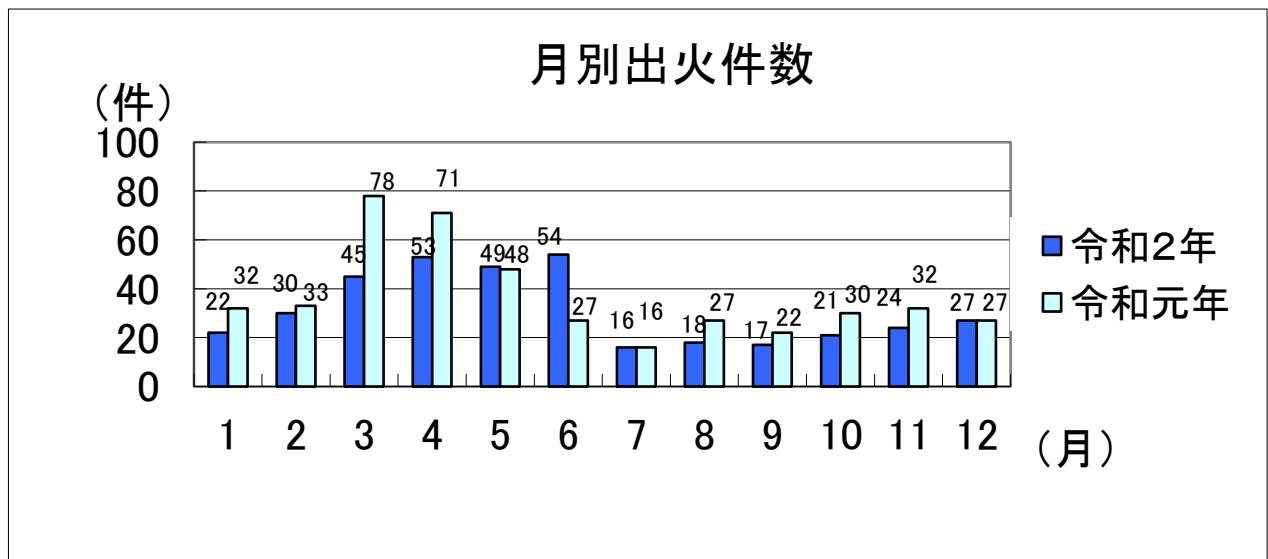
季別 年別	春季(3～5月)		夏季(6～8月)		秋季(9～11月)		冬季(12～2月)		計	
	(件)	(%)	(件)	(%)	(件)	(%)	(件)	(%)	(件)	(%)
R2	147	39.1	88	23.4	62	16.5	79	21.0	376	100.0
R1	197	44.5	70	15.8	84	19.0	92	20.8	443	100.0
増減	▲ 50	▲ 5.4	18	7.6	▲ 22	▲ 2.5	▲ 13	0.2	▲ 67	

4 月別出火件数・焼損面積・死者数

区分	総出火件数			建物火災			林野火災			車両火災			船舶火災			航空機火災			その他火災			建物焼損面積			林野焼損面積			死者数		
	(件)			(件)			(件)			(件)			(件)			(件)			(件)			(㎡)			(a)			(人)		
	2年	元年	増減	2年	元年	増減	2年	元年	増減	2年	元年	増減	2年	元年	増減	2年	元年	増減	2年	元年	増減	2年	元年	増減	2年	元年	増減	2年	元年	増減
1月	22	32	▲10	18	25	▲7	0	2	▲2	1	3	▲2	0	0	0	0	0	0	3	2	1	1,306	1,987	▲681	0	5	▲5	2	3	▲1
2月	30	33	▲3	21	25	▲4	0	3	▲3	3	0	3	0	0	0	0	0	0	6	5	1	2,678	2,461	217	0	41	▲41	5	1	4
3月	45	78	▲33	19	25	▲6	8	8	0	4	8	▲4	0	0	0	0	0	0	14	37	▲23	3,530	4,087	▲557	627	36	591	2	6	▲4
4月	53	71	▲18	19	24	▲5	7	21	▲14	6	4	2	0	0	0	0	0	0	21	22	▲1	2,591	1,900	691	527	640	▲113	3	3	0
5月	49	48	1	15	17	▲2	11	13	▲2	3	5	▲2	0	0	0	0	0	0	20	13	7	2,957	3,015	▲58	271	121	150	1	0	1
6月	54	27	27	18	13	5	8	2	6	4	3	1	0	0	0	0	0	0	24	9	15	1,599	2,164	▲565	45	14	31	2	2	0
7月	16	16	0	11	7	4	0	0	0	3	4	▲1	0	0	0	0	0	0	2	5	▲3	932	680	252	0	0	0	0	0	0
8月	18	27	▲9	14	9	5	0	4	▲4	3	3	0	0	0	0	0	0	0	1	11	▲10	968	580	388	0	8	▲8	0	3	▲3
9月	17	22	▲5	13	13	0	0	0	0	3	1	2	0	0	0	0	0	0	1	8	▲7	450	2,542	▲2,092	0	0	0	0	3	▲3
10月	21	30	▲9	16	16	0	0	1	▲1	2	8	▲6	0	0	0	0	0	0	3	5	▲2	3,005	1,361	1,644	0	7	▲7	2	1	1
11月	24	32	▲8	16	21	▲5	3	3	0	1	2	▲1	0	0	0	0	0	0	4	6	▲2	1,333	3,045	▲1,712	13	5	8	0	0	0
12月	27	27	0	22	19	3	1	2	▲1	3	5	▲2	0	0	0	0	0	0	1	1	0	1,411	2,176	▲765	2	4	▲2	1	3	▲2
合計	376	443	▲67	202	214	▲12	38	59	▲21	36	46	▲10	0	0	0	0	0	0	100	124	▲24	22,760	25,998	▲3,238	1,485	881	604	18	25	▲7

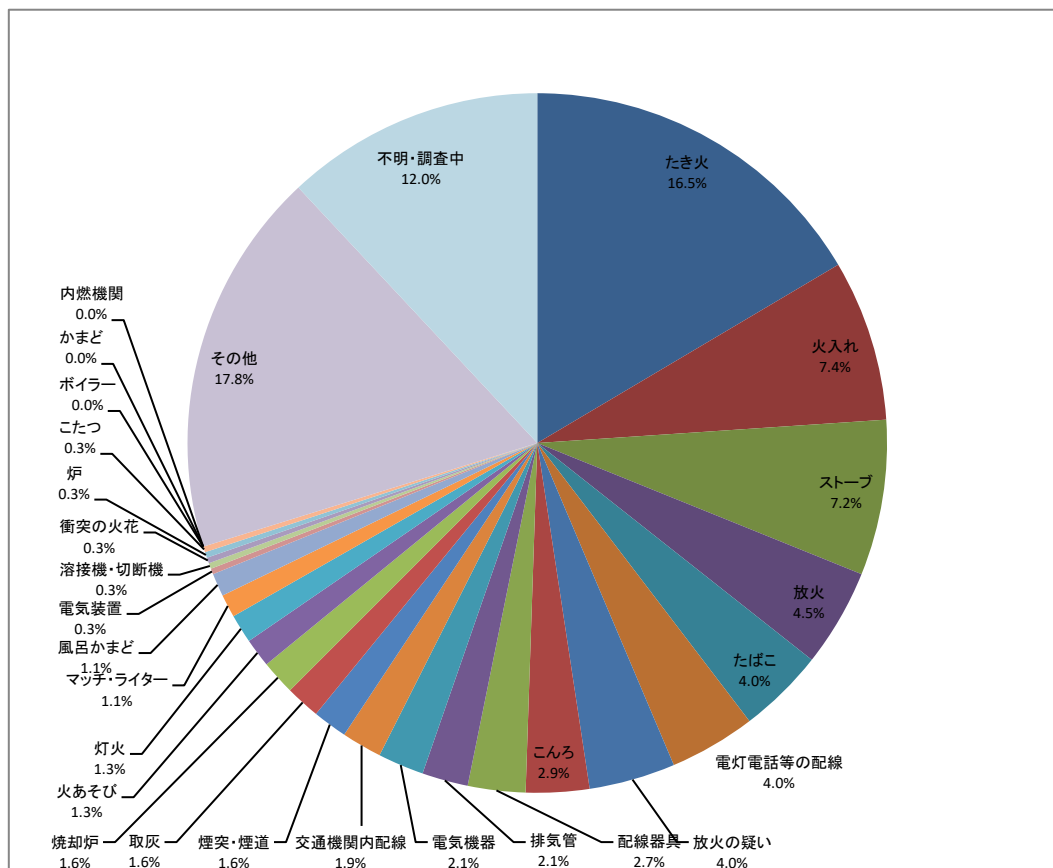
※1 林野の焼損面積が1アール(a)未満の場合に小数点以下を四捨五入するため、焼損面積が0となる場合がある。

※2 林野火災以外の火災から林野に延焼した場合、林野の焼損面積が計上される場合がある。



5 火災原因別出火件数

総出火件数376件を主な出火原因別で見ると、「たき火」62件(16.5%)、「火入れ」238件(7.4%)「ストーブ」27件(7.2%)、「放火」17件(4.5%)、「たばこ」15件(4.0%)の順となっています。



(単位:件)

種別	令和2年	令和元年	増減
たき火	61	52	9
火入れ	28	40	▲12
ストーブ	27	27	0
放火	17	27	▲10
たばこ	15	23	▲8
電灯電話等の配線	15	12	3
放火の疑い	15	9	6
こんろ	11	14	▲3
配線器具	10	12	▲2
排気管	8	10	▲2
電気機器	8	1	7
交通機関内配線	7	7	0
煙突・煙道	6	11	▲5
取灰	6	10	▲4
焼却炉	6	8	▲2

種別	令和2年	令和元年	増減
火あそび	5	4	1
灯火	5	3	2
マッチ・ライター	4	6	▲2
風呂かまど	4	5	▲1
電気装置	1	5	▲4
溶接機・切断機	1	2	▲1
衝突の火花	1	2	▲1
炉	1	0	1
こたつ	1	0	1
ポイラー	0	1	▲1
内燃機関	0	0	0
かまど	0	0	0
その他	69	90	▲21
不明・調査中	44	62	▲18
合計	376	443	▲67

6 過去10年の火災の状況

(1) 出火件数、焼損面積

(単位:件、㎡、a)

年次	出 火 件 数							焼 損 面 積	
	総 数	建 物	林 野	車 両	船 舶	航空機	その他	建物(床)	林 野
23	449	311	55	69	1	0	130	117,781	75,269
24	566	282	48	70	1	0	99	25,833	775
25	500	254	64	56	0	0	107	24,756	977
26	481	274	47	50	1	0	110	36,091	14,727
27	482	259	51	53	0	0	116	27,080	3,878
28	479	217	58	45	1	0	114	23,969	1,053
29	435	249	45	29	0	0	98	26,808	42,459
30	421	206	33	57	1	0	87	27,446	5,897
1	443	214	59	46	0	0	124	25,998	881
2	376	202	38	36	0	0	100	22,760	1,485
平均	463.2	246.8	49.8	51.1	0.5	0	108.5	35,852	14,740

(2) 死者数

(単位:人、%)

年次	死 者 総 数	内 訳		災害時要援護者の状況(放火自殺を除く)					計	死者(放火自殺を除く)に対する割合
		放 火 自 殺	放火自 殺以外	65 歳 以 上	左のうち 身体不自由者	5 歳 以 下	身体不自由者 (6~64歳)			
23	35	7	28	19	(8)	0	2	21	75.0	
24	34	15	19	11	(5)	0	0	11	57.9	
25	28	14	14	9	(3)	0	2	11	78.6	
26	33	5	28	17	(5)	2	2	21	80.8	
27	41	6	35	23	(4)	0	1	24	68.6	
28	14	3	11	8	(1)	1	0	9	100.0	
29	32	4	28	25	(4)	0	1	26	76.5	
30	28	9	19	14	(6)	0	1	15	78.9	
1	25	6	19	18	(4)	0	1	19	100.0	
2	18	6	12	10	(0)	0	0	10	100.0	
平均	28.8	7.5	21.3	15.4	3.4	0.3	1	16.7	78.4	

7 消防本部別出火件数及び出火率

消防本部名	平成29年		平成30年		令和元年		令和2年	
	出火件数	出火率	出火件数	出火率	出火件数	出火率	出火件数	出火率
盛岡地区	91	1.92	66	1.40	90	1.92	68	1.46
花巻市	39	3.98	42	4.33	53	5.52	43	4.59
北上地区	35	3.53	32	3.24	35	3.56	33	3.38
奥州金ヶ崎	52	3.82	63	4.68	82	6.17	68	5.25
一関市	57	4.42	40	3.15	50	3.99	54	4.45
大船渡地区	19	4.34	20	4.66	8	1.90	6	1.48
陸前高田市	8	4.03	10	5.11	3	1.56	2	1.08
遠野市	22	7.78	23	8.28	18	6.63	10	3.88
釜石大槌地区	15	3.15	14	3.00	13	2.84	16	3.56
宮古地区	31	3.66	25	3.00	36	4.42	28	3.55
久慈広域	26	4.27	20	3.34	24	4.07	20	3.62
二戸地区	26	4.58	29	5.20	31	5.67	28	5.48
県計	421	3.30	384	3.04	443	3.54	376	3.07

※ 出火率については、人口(各年1月1日現在の住民基本台帳年報の数に基づく)1万人あたりの出火件数

資料1 火災発生状況（令和元年対比表）

（各月の上段は令和2年数値、下段は令和元年数値）

区分 月別	出火件数						焼損棟数					焼損面積			死傷者数		り災世帯数				り災人員	損害額										
	総数	建物	林野	車両	船舶	航空機	その他	総数	全焼	半焼	部分焼	ぼや	建物床面積	建物表面積	林野	死者	負傷者	総数	全損	半損		小損	総額	建物			林野	車両	船舶	航空機	その他	爆発
																								小計	建物	收容物						
計	376	202	38	36	0	0	100	365	160	24	116	65	22,760	3,499	1,485	18	76	199	75	13	111	450	1,078,192	1,022,348	793,923	228,425	6,903	24,073	0	0	24,868	0
	443	214	59	46	0	0	124	426	198	34	118	76	25,998	2,176	881	25	72	182	68	9	105	463	939,361	888,535	745,886	142,649	5,326	30,003	0	0	15,333	164
1	22	18	0	1	0	0	3	30	15	2	9	4	1,306	2,213	0	2	5	13	4	1	8	31	60,236	59,879	37,288	22,591	0	159	0	0	198	0
	32	25	2	3	0	0	2	39	18	6	5	10	1,987	89	5	3	5	22	10	3	9	56	128,553	124,530	116,123	8,407	90	3,634	0	0	299	0
2	30	21	0	3	0	0	6	45	25	3	14	3	2,678	154	0	5	7	27	13	2	12	53	124,057	122,897	99,172	23,725	0	882	0	0	278	0
	33	25	3	0	0	0	5	55	29	5	12	9	2,489	49	41	1	6	24	8	1	15	61	81,078	79,899	67,377	12,522	462	356	0	0	361	0
3	45	19	8	4	0	0	14	39	19	2	10	8	3,530	261	627	2	7	14	7	1	6	25	97,439	93,204	77,621	15,583	402	688	0	0	3,145	0
	78	25	8	8	0	0	37	63	28	5	18	12	4,087	799	36	6	19	31	11	0	20	68	169,701	164,726	144,712	20,014	554	1,523	0	0	2,734	164
4	53	19	7	6	0	0	21	40	22	3	12	3	2,591	190	523	3	11	18	8	1	9	57	84,790	81,054	50,061	30,993	1,637	809	0	0	1,290	0
	71	24	21	4	0	0	22	42	15	3	14	10	1,900	179	640	3	7	16	4	1	11	40	88,929	76,837	52,893	23,944	1,983	5,691	0	0	4,418	0
5	49	15	11	3	0	0	20	40	19	2	10	9	2,957	26	275	1	4	14	5	1	8	33	76,304	70,797	62,066	8,731	3,516	1,897	0	0	94	0
	48	17	13	5	0	0	13	41	28	1	11	1	3,015	392	121	0	3	13	5	0	8	51	136,194	124,933	112,003	12,930	1,814	7,140	0	0	2,307	0
6	54	18	8	4	0	0	24	32	15	3	10	4	1,599	43	45	2	9	16	6	1	9	38	65,602	63,113	51,288	11,825	1,164	1,118	0	0	207	0
	27	13	2	3	0	0	9	31	15	3	6	7	2,164	68	14	2	11	7	3	1	3	21	53,252	51,627	46,004	5,623	0	697	0	0	928	0
7	16	11	0	3	0	0	2	18	6	3	5	4	932	100	0	0	3	10	5	0	5	16	15,418	14,334	13,438	896	0	741	0	0	343	0
	16	7	0	4	0	0	5	10	5	2	1	2	680	157	0	0	2	4	3	0	1	5	20,559	19,712	17,140	2,572	0	843	0	0	4	0
8	18	14	0	3	0	0	1	17	3	1	5	8	968	7	0	0	1	10	2	1	7	22	22,496	21,448	19,157	2,291	26	1,016	0	0	6	0
	27	9	4	3	0	0	11	12	6	1	2	3	580	12	8	3	3	5	3	0	2	14	24,135	22,021	15,682	6,339	67	324	0	0	1,723	0
9	17	13	0	3	0	0	1	17	4	1	9	3	450	56	0	0	0	9	2	1	6	20	59,537	57,102	35,273	21,829	0	2,177	0	0	258	0
	22	13	0	1	0	0	8	27	9	0	11	7	2,542	80	0	3	3	13	3	1	9	24	32,713	30,654	28,354	2,300	0	1,459	0	0	600	0
10	21	16	0	2	0	0	3	22	8	1	7	6	3,005	142	0	2	13	34	9	3	22	68	292,417	292,190	221,231	70,959	0	145	0	0	82	0
	30	16	1	8	0	0	5	22	9	1	10	2	1,333	104	7	1	3	9	3	1	5	18	34,126	28,930	20,937	7,993	190	3,635	0	0	1,371	0
11	24	16	3	1	0	0	4	26	11	1	9	5	1,333	187	13	0	8	13	6	0	7	33	68,626	43,705	35,951	7,754	48	5,971	0	0	18,902	0
	32	21	3	2	0	0	6	51	22	5	15	9	3,045	157	5	0	4	20	6	1	13	65	122,383	118,073	96,358	21,715	159	3,820	0	0	331	0
12	27	22	1	3	0	0	1	39	13	2	16	8	1,411	120	2	1	8	21	8	1	12	54	111,270	102,625	91,377	11,248	110	8,470	0	0	65	0
	27	19	2	5	0	0	1	33	14	2	13	4	2,176	90	4	3	6	18	9	0	9	40	47,738	46,593	28,303	18,290	7	881	0	0	257	0

資料2 市町村別火災発生状況

令和2年

区分 市町村	出火件数							焼損棟数					焼損面積			死傷者数		り災世帯数				り災 人員	損 害 額									
	総数	建物	林野	車両	船舶	航空機	その他	総数	全焼	半焼	部分焼	ぼや	建物(床)	建物(表)	林 野	死者	負傷者	総数	全損	半損	小損		総 額	建物小計	建 物	収容物	林 野	車 両	船 舶	航空機	その他	爆 発
	件	件	件	件	件	件	件	棟	棟	棟	棟	棟	m ²	m ²	a	人	人	世帯	世帯	世帯	世帯		千円	千円	千円	千円	千円	千円	千円	千円	千円	千円
県 計	376	202	38	36	0	0	100	365	160	24	116	65	22,760	3,499	1,485	18	76	199	75	13	111	450	1,078,192	1,022,348	787,923	234,425	6,903	24,073	0	0	24,868	0
盛岡市	30	27	0	3	0	0	0	41	15	3	14	9	2,131	141	0	4	17	48	13	4	31	70	128,303	125,264	104,745	20,519	0	2,867	0	0	172	0
宮古市	14	5	0	2	0	0	7	5	0	1	1	3	76	20	0	0	1	4	1	0	3	11	12,075	11,827	11,638	189	0	245	0	0	3	0
大船渡市	3	3	0	0	0	0	0	8	7	0	1	0	292	2,186	0	0	1	2	2	0	0	13	14,534	14,492	13,533	959	0	0	0	0	42	0
奥州市	62	23	5	5	0	0	29	39	12	1	14	12	1,766	140	53	0	15	18	5	0	13	54	54,603	53,371	39,989	13,382	6	1,028	0	0	198	0
花巻市	43	18	7	7	0	0	11	34	13	4	10	7	1,796	172	7	2	3	18	6	2	10	49	89,910	86,744	56,582	30,162	86	2,474	0	0	606	0
北上市	31	16	0	5	0	0	10	27	11	1	9	6	959	40	0	1	5	12	6	0	6	21	93,200	90,984	50,702	40,282	0	1,729	0	0	487	0
久慈市	11	9	0	0	0	0	2	24	14	3	6	1	990	92	1	0	6	14	7	0	7	29	30,559	30,423	20,605	9,818	0	26	0	0	110	0
遠野市	10	5	2	1	0	0	2	9	5	0	3	1	468	27	85	0	3	7	3	0	4	15	20,981	20,562	18,188	2,374	58	361	0	0	0	0
一関市	46	17	12	2	0	0	15	34	16	4	10	4	4,073	109	97	2	4	8	4	2	2	26	222,414	217,568	176,121	41,447	1,707	95	0	0	3,044	0
陸前高田市	2	1	1	0	0	0	0	2	1	0	0	1	177	0	2	0	1	1	1	0	0	1	16,234	16,176	15,519	657	58	0	0	0	0	0
釜石市	12	11	0	0	0	0	1	17	3	0	9	5	426	17	0	1	0	10	2	1	7	23	36,131	35,856	32,739	3,117	0	255	0	0	20	0
二戸市	11	6	1	0	0	0	4	9	5	0	4	0	356	40	1	0	2	5	2	0	3	12	14,313	14,293	13,825	468	0	20	0	0	0	0
八幡平市	8	5	0	2	0	0	1	13	6	1	4	2	1,516	14	0	0	3	5	3	0	2	20	26,900	26,410	18,580	7,830	0	451	0	0	39	0
滝沢市	5	4	0	1	0	0	0	7	2	0	5	0	145	106	0	0	2	5	1	0	4	16	15,120	14,607	13,421	1,186	0	513	0	0	0	0
岩手郡	10	7	1	0	0	0	2	19	10	1	8	0	1,141	96	570	2	1	6	3	0	3	9	26,661	26,530	18,302	8,228	0	0	0	0	131	0
雫石町	4	3	0	0	0	0	1	3	3	0	0	0	407	0	0	2	0	2	2	0	0	2	18,025	18,025	12,595	5,430	0	0	0	0	0	0
葛巻町	3	2	1	0	0	0	0	6	3	0	3	0	390	15	570	0	0	2	1	0	1	2	4,687	4,557	3,252	1,305	0	0	0	0	130	0
岩手町	3	2	0	0	0	0	1	10	4	1	5	0	344	81	0	0	1	2	0	0	2	5	3,949	3,948	2,455	1,493	0	0	0	0	1	0
紫波町	15	12	1	2	0	0	0	19	13	2	3	1	1,662	71	2	3	4	9	8	1	0	20	145,061	122,654	107,511	15,143	37	3,709	0	0	18,661	0
紫波町	11	8	1	2	0	0	0	14	9	1	3	1	822	71	2	2	3	6	5	1	0	14	114,181	91,824	80,095	11,729	37	3,709	0	0	18,611	0
矢巾町	4	4	0	0	0	0	0	5	4	1	0	0	840	0	0	1	1	3	3	0	0	6	30,880	30,830	27,416	3,414	0	0	0	0	50	0
和賀郡	2	2	0	0	0	0	0	3	2	0	0	1	625	0	0	0	0	3	2	0	1	5	13,152	9,891	8,545	1,346	26	3,232	0	0	3	0
西和賀町	2	2	0	0	0	0	0	3	2	0	0	1	625	0	0	0	0	3	2	0	1	5	13,152	9,891	8,545	1,346	26	3,232	0	0	3	0
胆沢郡	6	3	0	0	0	0	3	7	5	1	1	0	302	48	0	0	0	2	0	1	1	5	6,196	6,164	5,043	1,121	0	0	0	0	32	0
金ヶ崎町	6	3	0	0	0	0	3	7	5	1	1	0	302	48	0	0	0	2	0	1	1	5	6,196	6,164	5,043	1,121	0	0	0	0	32	0
西磐井郡	8	3	2	1	0	0	2	8	4	0	2	2	735	4	79	0	0	1	1	0	0	3	12,543	10,841	10,114	727	1,633	64	0	0	5	0
平泉町	8	3	2	1	0	0	2	8	4	0	2	2	735	4	79	0	0	1	1	0	0	3	12,543	10,841	10,114	727	1,633	64	0	0	5	0
気仙郡	3	1	1	0	0	0	1	1	0	0	1	0	0	14	136	0	0	1	0	0	1	3	2,254	36	23	13	2,218	0	0	0	0	0
住田町	3	1	1	0	0	0	1	1	0	0	1	0	0	14	136	0	0	1	0	0	1	3	2,254	36	23	13	2,218	0	0	0	0	0
上閉伊郡	4	3	0	1	0	0	0	3	0	0	1	2	4	0	0	0	1	2	0	0	2	5	20,118	19,988	138	19,850	0	130	0	0	0	0
大槌町	4	3	0	1	0	0	0	3	0	0	1	2	4	0	0	0	1	2	0	0	2	5	20,118	19,988	138	19,850	0	130	0	0	0	0
下閉伊郡	15	6	3	2	0	0	4	9	5	1	2	1	814	14	43	2	1	8	4	1	3	15	23,414	21,952	20,921	1,031	988	195	0	0	279	0
山田町	6	1	1	1	0	0	3	1	0	0	0	1	0	0	26	1	0	1	0	0	1	5	1,060	15	0	15	873	45	0	0	127	0
岩泉町	6	4	1	0	0	0	1	6	3	1	2	0	537	14	8	0	1	6	3	1	2	8	21,359	20,942	20,173	769	115	150	0	0	152	0
田野畑村	2	1	1	0	0	0	0	2	2	0	0	0	277	0	9	1	0	1	1	0	0	2	995	995	748	247	0	0	0	0	0	0
菅代村	1	0	0	1	0	0	0	0	0	0	0	0	0	0	0	0	0	0	0	0	0	0	0	0	0	0	0	0	0	0	0	
九戸郡	17	11	2	1	0	0	3	21	8	1	6	6	1,835	65	409	1	4	7	0	1	6	19	44,587	37,110	22,822	14,288	86	6,679	0	0	712	0
軽米町	3	3	0	0	0	0	0	3	1	0	0	2	18	1	0	0	1	2	0	0	2	6	15	15	14	1	0	0	0	0	0	0
野田村	1	1	0	0	0	0	0	4	4	0	0	0	1,491	0	0	0	0	0	0	0	0	0	23,641	23,341	13,460	9,881	0	0	0	0	300	0
九戸村	6	4	0	0	0	0	2	7	1	0	3	3	89	23	0	0	1	1	0	0	1	1	1,460	1,460	685	775	0	0	0	0	0	0
洋野町	7	3	2	1	0	0	1	7	2	1	3	1	237	41	409	1	2	4	0	1	3	12	19,471	12,294	8,663	3,631	86	6,679	0	0	412	0
二戸郡	8	4	0	1	0	0	3	6	3	0	2	1	471	83	0	0	2	3	1	0	2	6	8,929	8,605	8,317	288	0	0	0	0	324	0
一戸町	8	4	0	1	0	0	3	6	3	0	2	1	471	83	0	0	2	3	1	0	2	6	8,929	8,605	8,317	288	0	0	0	0	324	0

資料3 消防本部別管内市町村火災発生状況

令和2年

区分	出火件数							焼損棟数					焼損面積			死傷者数		以災世帯数				以災人員	損 害 額										出火率	
	総数	建物	林野	車両	船舶	航空機	その他	総数	全焼	半焼	部分焼	ぼや	建物(床)	建物(表)	林野	死者	負傷者	総数	全損	半損	小損		総額	建物小計	建物	収容物	林野	車両	船舶	航空機	その他	爆発		
	件	件	件	件	件	件	件	棟	棟	棟	棟	棟	m ²	m ²	a	人	人	世帯	世帯	世帯	世帯		千円	千円	千円	千円	千円	千円	千円	千円	千円	千円		
県 計	376	202	38	36	0	0	100	365	160	24	116	65	22,760	3,499	1,485	18	76	199	75	13	111	450	1,078,192	1,022,348	787,923	234,425	6,903	24,073	0	0	24,868	0	3.07	
盛岡消防本部	68	55	2	8	0	0	3	99	46	7	34	12	6,595	428	572	9	27	73	28	5	40	135	342,045	315,465	262,559	52,906	37	7,540	0	0	19,003	0	1.46	
盛岡市	30	27	0	3	0	0	0	41	15	3	14	9	2,131	141	0	4	17	48	13	4	31	70	128,303	125,264	104,745	20,519	0	2,867	0	0	172	0	1.03	
八幡平市	8	5	0	2	0	0	1	13	6	1	4	2	1,516	14	0	0	3	5	3	0	2	20	26,900	26,410	18,580	7,830	0	451	0	0	39	0	3.29	
雫石町	4	3	0	0	0	0	1	3	3	0	0	0	407	0	0	2	0	2	2	0	0	2	18,025	18,025	12,595	5,430	0	0	0	0	0	0	2.51	
葛巻町	3	2	1	0	0	0	0	6	3	0	3	0	390	15	570	0	0	2	1	0	1	2	4,687	4,557	3,252	1,305	0	0	0	0	130	0	5.33	
岩手町	3	2	0	0	0	0	1	10	4	1	5	0	344	81	0	0	1	2	0	0	2	5	3,949	3,948	2,455	1,493	0	0	0	0	1	0	2.41	
滝沢市	5	4	0	1	0	0	0	7	2	0	5	0	145	106	0	0	2	5	1	0	4	16	15,120	14,607	13,421	1,186	0	513	0	0	0	0	0.90	
紫波町	11	8	1	2	0	0	0	14	9	1	3	1	822	71	2	2	3	6	5	1	0	14	114,181	91,824	80,095	11,729	37	3,709	0	0	18,611	0	3.44	
矢巾町	4	4	0	0	0	0	0	5	4	1	0	0	840	0	0	1	1	3	3	0	0	6	30,880	30,830	27,416	3,414	0	0	0	0	50	0	1.43	
花巻市	43	18	7	7	0	0	11	34	13	4	10	7	1,796	172	7	2	3	18	6	2	10	49	89,910	86,744	56,582	30,162	86	2,474	0	0	606	0	4.59	
北上消防本部	33	18	0	5	0	0	10	30	13	1	9	7	1,584	40	0	1	5	16	8	0	8	26	106,352	100,875	59,247	41,628	26	4,961	0	0	490	0	3.38	
北上市	31	16	0	5	0	0	10	27	11	1	9	6	959	40	0	1	5	13	6	0	7	21	93,200	90,984	50,702	40,282	0	1,729	0	0	487	0	3.35	
西和賀町	2	2	0	0	0	0	0	3	2	0	0	1	625	0	0	0	0	3	2	0	1	5	13,152	9,891	8,545	1,346	26	3,232	0	0	3	0	3.81	
奥州金ヶ崎消防本部	68	26	5	5	0	0	32	46	17	2	15	12	2,068	188	53	0	15	20	5	1	14	59	60,799	59,535	45,032	14,503	6	1,028	0	0	230	0	5.25	
奥州市	62	23	5	5	0	0	29	39	12	1	14	12	1,766	140	53	0	15	18	5	0	13	54	54,603	53,371	39,989	13,382	6	1,028	0	0	198	0	5.44	
金ヶ崎町	6	3	0	0	0	0	3	7	5	1	1	0	302	48	0	0	0	2	0	1	1	5	6,196	6,164	5,043	1,121	0	0	0	0	32	0	3.89	
一関消防本部	54	20	14	3	0	0	17	42	20	4	12	6	4,808	113	176	2	4	9	5	2	2	29	234,957	228,409	186,235	42,174	3,340	159	0	0	3,049	0	4.45	
一関市	46	17	12	2	0	0	15	34	16	4	10	4	4,073	109	97	2	4	8	4	2	2	26	222,414	217,568	176,121	41,447	1,707	95	0	0	3,044	0	4.03	
平泉町	8	3	2	1	0	0	2	8	4	0	2	2	735	4	79	0	0	1	1	0	0	3	12,543	10,841	10,114	727	1,633	64	0	0	5	0	10.88	
大船渡消防本部	6	4	1	0	0	0	1	9	7	0	2	0	292	2,200	136	0	1	3	2	0	1	16	16,788	14,528	13,556	972	2,218	0	0	0	42	0	1.48	
大船渡市	3	3	0	0	0	0	0	8	7	0	1	0	292	2,186	0	0	1	2	2	0	0	13	14,534	14,492	13,533	959	0	0	0	0	42	0	0.85	
住田町	3	1	1	0	0	0	1	1	0	0	1	0	0	14	136	0	0	1	0	0	1	3	2,254	36	23	13	2,218	0	0	0	0	0	5.80	
陸前高田市	2	1	1	0	0	0	0	2	1	0	0	1	177	0	2	0	1	1	1	0	0	1	16,234	16,176	15,519	657	58	0	0	0	0	0	1.08	
遠野市	10	5	2	1	0	0	2	9	5	0	3	1	468	27	85	0	3	7	3	0	4	15	20,981	20,562	18,188	2,374	58	361	0	0	0	0	3.88	
釜石大槌消防本部	16	14	0	1	0	0	1	20	3	0	10	7	430	17	0	1	1	12	2	1	9	28	56,249	55,844	32,877	22,967	0	385	0	0	20	0	3.56	
釜石市	12	11	0	0	0	0	1	17	3	0	9	5	426	17	0	1	0	10	2	1	7	23	36,131	35,856	32,739	3,117	0	255	0	0	20	0	3.53	
大槌町	4	3	0	1	0	0	0	3	0	0	1	2	4	0	0	0	1	2	0	0	2	5	20,118	19,988	138	19,850	0	130	0	0	0	0	3.64	
宮古消防本部	28	11	3	3	0	0	11	14	5	2	3	4	890	34	43	2	2	12	5	1	6	26	35,489	33,779	32,559	1,220	988	440	0	0	282	0	3.55	
宮古市	14	5	0	2	0	0	7	5	0	1	1	3	76	20	0	0	1	4	1	0	3	11	12,075	11,827	11,638	189	0	245	0	0	3	0	2.68	
山田町	6	1	1	1	0	0	3	1	0	0	0	1	0	0	26	1	0	1	0	0	1	5	1,060	15	0	0	15	873	45	0	0	127	0	4.09
岩泉町	6	4	1	0	0	0	1	6	3	1	2	0	537	14	8	0	1	6	3	1	2	8	21,359	20,942	20,173	769	115	150	0	0	152	0	6.74	
田野畑村	2	1	1	0	0	0	0	2	2	0	0	0	277	0	9	1	0	1	1	0	0	2	995	995	748	247	0	0	0	0	0	0	6.39	
久慈消防本部	20	13	2	2	0	0	3	35	20	4	9	2	2,718	133	410	1	8	17	7	1	9	41	73,671	66,058	42,728	23,330	86	6,705	0	0	822	0	3.62	
久慈市	11	9	0	0	0	0	2	24	14	3	6	1	990	92	1	0	6	13	7	0	6	29	30,559	30,423	20,605	9,818	0	26	0	0	110	0	3.28	
普代村	1	0	0	1	0	0	0	0	0	0	0	0	0	0	0	0	0	0	0	0	0	0	0	0	0	0	0	0	0	0	0	0	3.90	
洋野町	7	3	2	1	0	0	1	7	2	1	3	1	237	41	409	1	2	4	0	1	3	12	19,471	12,294	8,663	3,631	86	6,679	0	0	412	0	4.60	
野田村	1	1	0	0	0	0	0	4	4	0	0	0	1,491	0	0	0	0	0	0	0	0	0	23,641	23,341	13,460	9,881	0	0	0	0	300	0	2.55	
二戸消防本部	28	17	1	1	0	0	9	25	10	0	9	6	934	147	1	0	6	11	3	0	8	25	24,717	24,373	22,841	1,532	0	20	0	0	324	0	5.48	
二戸市	11	6	1	0	0	0	4	9	5	0	4	0	356	40	1	0	2	5	2	0	3	12	14,313	14,293	13,825	468	0	20	0	0	0	0	4.30	
軽米町	3	3	0	0	0	0	0	3	1	0	0	2	18	1	0	0	1	2	0	0	2	6	15	15	14	1	0	0	0	0	0	0	3.54	
九戸村	6	4	0	0	0	0	2	7	1	0	3	3	89	23	0	0	1	1	1	0	1	1	1,460	1,460	685	775	0	0	0	0	0	0	11.13	
一戸町	8	4	0	1	0	0	3	6	3	0	2	1	471	83	0	0	2	3	1	0	2	6	8,929	8,605	8,317	288	0	0	0	0	324	0	6.87	

資料4 消防本部別火災発生状況（令和元年対比表）

（上段は令和2年数値、下段は令和元年数値）

区分	出火件数							焼損棟数					焼損面積			死傷者数		り災世帯数				り災人員	損害額								出火率
	総数	建物	林野	車両	船舶	航空機	その他	総数	全焼	半焼	部分焼	ぼや	建物(床)	建物(表)	林野	死者	負傷者	総数	全損	半損	小損		総額	建物	林野	車両	船舶	航空機	その他	爆発	
消防本部	件	件	件	件	件	件	棟	棟	棟	棟	棟	m ²	m ²	a	人	人	世帯	世帯	世帯	世帯	千円	千円	千円	千円	千円	千円	千円	千円			
県計	376	202	38	36	0	0	100	365	160	24	116	65	22,760	3,499	1,485	18	76	199	75	13	111	450	1,078,192	1,022,348	6,903	24,073	0	0	24,868	0	3.07
	443	214	59	46	0	0	124	426	198	34	118	76	25,998	2,176	881	25	72	182	68	9	105	463	939,361	888,535	5,326	30,003	0	0	15,333	164	3.54
盛岡地区広域消防組合	68	55	2	8	0	0	3	99	46	7	34	12	6,595	428	572	9	27	73	28	5	40	135	342,045	315,465	37	7,540	0	0	19,003	0	1.46
	90	68	4	11	0	0	7	118	50	16	27	25	6,385	432	28	6	14	53	13	3	37	133	270,129	261,899	456	5,372	0	0	2,402	0	1.92
花巻市	43	18	7	7	0	0	11	34	13	4	10	7	1,796	172	7	2	3	18	6	2	10	49	89,910	86,744	86	2,474	0	0	606	0	4.59
	53	15	8	6	0	0	24	33	14	1	9	9	1,914	62	163	3	10	10	4	1	5	25	29,497	23,430	692	3,029	0	0	2,346	0	5.52
北上地区消防組合	33	18	0	5	0	0	10	30	13	1	9	7	1,584	40	0	1	5	16	8	0	8	26	106,352	100,875	26	4,961	0	0	490	0	3.38
	35	18	0	7	0	0	10	31	12	3	12	4	1,866	94	0	1	4	12	4	0	8	38	63,744	58,091	0	4,984	0	0	505	164	3.56
奥州金ヶ崎行政事務組合	68	26	5	5	0	0	32	46	17	2	15	12	2,068	188	53	0	15	20	5	1	14	59	60,799	59,535	6	1,028	0	0	230	0	5.25
	82	25	13	7	0	0	37	50	18	3	15	14	2,363	178	97	1	16	19	7	1	11	45	80,334	74,745	186	4,785	0	0	618	0	6.17
一関市	54	20	14	3	0	0	17	42	20	4	12	6	4,808	113	176	2	4	9	5	2	2	29	234,957	228,409	3,340	159	0	0	3,049	0	4.45
	50	21	13	4	0	0	12	48	29	2	11	6	5,530	225	52	4	8	18	9	0	9	51	186,427	178,220	1,536	5,485	0	0	1,186	0	3.99
大船渡地区消防組合	6	4	1	0	0	0	1	9	7	0	2	0	292	2,200	136	0	1	3	2	0	1	16	16,788	14,528	2,218	0	0	0	42	0	1.48
	8	5	0	2	0	0	1	8	6	0	0	2	500	0	0	0	2	1	1	0	0	1	13,032	12,023	0	365	0	0	644	0	1.90
陸前高田市	2	1	1	0	0	0	0	2	1	0	0	1	177	0	2	0	1	1	1	0	0	1	16,234	16,176	58	0	0	0	0	0	1.08
	3	2	0	1	0	0	0	4	2	0	2	0	567	461	0	1	0	1	1	0	0	6	38,815	38,812	0	3	0	0	0	0	1.56
遠野市	10	5	2	1	0	0	2	9	5	0	3	1	468	27	85	0	3	7	3	0	4	15	20,981	20,562	58	361	0	0	0	0	3.88
	18	7	2	0	0	0	9	9	7	0	1	1	947	132	35	1	2	7	5	0	2	17	22,456	22,281	21	11	0	0	143	0	6.63
釜石大槌地区行政事務組合	16	14	0	1	0	0	1	20	3	0	10	7	430	17	0	1	1	12	2	1	9	28	56,249	55,844	0	385	0	0	20	0	3.56
	13	6	1	2	0	0	4	11	6	0	2	3	364	4	2	2	3	5	3	0	2	7	15,317	14,822	95	253	0	0	147	0	2.84
宮古地区広域行政組合	28	11	3	3	0	0	11	14	5	2	3	4	890	34	43	2	2	12	5	1	6	26	35,489	33,779	988	440	0	0	282	0	3.55
	36	18	9	2	0	0	7	49	21	4	19	5	2,302	176	345	3	7	28	8	3	17	77	119,333	109,905	2,162	2,518	0	0	4,748	0	4.42
久慈広域連合	20	13	2	2	0	0	3	35	20	4	9	2	2,718	133	410	0	8	17	7	1	9	41	73,671	66,058	86	6,705	0	0	822	0	3.62
	24	11	5	4	0	0	4	27	18	2	5	2	1,617	118	75	1	5	12	10	0	2	21	72,860	69,349	178	2,619	0	0	714	0	4.07
二戸地区広域行政事務組合	28	17	1	1	0	0	9	25	10	0	9	6	934	147	1	1	6	11	3	0	8	25	24,717	24,373	0	20	0	0	324	0	5.48
	31	18	4	0	0	0	9	38	15	3	15	5	1,643	294	84	2	1	16	3	1	12	42	27,417	24,958	0	579	0	0	1,880	0	5.67