

たねやま種雄牛だより

Since 2004.4

岩手県農業研究センター畜産研究所種山畜産研究室 TEL: 0197-38-2312 FAX: 0197-38-2177



いわて牛いわちく枝肉販売会 緑乃大地 最優秀賞!!

11月21日に「いわちく」にて枝肉販売会が行われ、肥育農家が腕を競いました。今年度はコロナウィルス感染予防のために規模を縮小しての開催（去勢20頭、雌10頭）でしたが、出品牛のレベルは高く、ロース芯面積100cm²超えの枝肉もあり、迫力のある販売会となりました。県は関係者の皆様の御協力の下、昨年と同様に牛肉の脂肪の口溶けに影響すると言われる一価不飽和脂肪酸値(MUFA)やオレイン酸の測定も行いました。種雄牛の肉質改良に役立てて皆様に還元して参りますので今後ともよろしくお願ひします。

以下に入賞牛並びに県有種雄牛産子の成績を御紹介します。

入賞牛													
性別	父牛	母の父	祖母の父	月齢	枝重(kg)	ロ芯(cm ²)	バラ(cm)	脂肪厚(cm)	BMS No.	歩留基準	格付	MUFA	備考
去	緑乃大地	百合茂	安福久	32.4	504	85	8	1.6	12	78.1	A5	54.5	最優秀賞
	美津照重	安福久	百合茂	30.3	509	102	8.4	1.5	12	80.5	A5	56.1	優秀賞
	茂晴花	安福久	勝忠平	32.8	591	109	8.3	2.3	12	79.7	A5	56.0	優良賞
	美国桜	安茂勝	安福久	28.8	508	82	8.7	1.9	11	77.8	A5	56.9	優良賞
雌	直太郎	美国桜	茂勝	31.3	530	90	8.9	3.1	11	77.6	A5	57.8	優秀賞

その他 県有種雄牛産子													
性別	父牛	母の父	祖母の父	月齢	枝重(kg)	ロ芯(cm ²)	バラ(cm)	脂肪厚(cm)	BMS No.	歩留基準	格付	MUFA	備考
去	菊福秀	百合茂	安平	28.9	441	52	8.1	3.4	9	73.0	A5	61.7	
	花金幸	勝忠平	金幸	28.1	499	70	7.7	2.3	6	75.3	A4	60.0	

出品牛平均	月齢	枝重(kg)	ロ芯(cm ²)	バラ(cm)	脂肪厚(cm)	BMS No.	歩留基準	MUFA	上物率
去勢(20頭)	30.3	530	70.6	8.4	2.5	8.8	75.3	58.9	93.3 %
雌(10頭)	29.8	461	70.6	8.0	2.8	8.7	75.6	59.9	



入賞牛枝肉紹介



オレイン酸育種価 県有 No.1 !!

緑乃大地 × 百合茂 × 安福久 (最優秀賞)



JA岩手ふるさと 前沢地域 石川 正好 氏

美津照重 × 安福久 × 百合茂 (優秀賞)



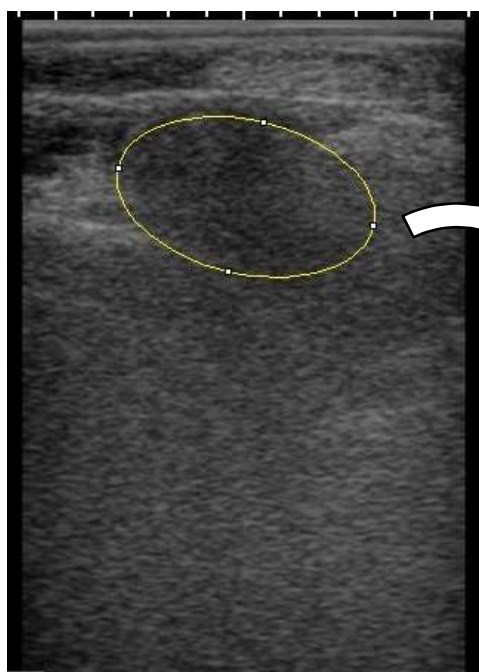
JAいわて平泉 千葉 大 氏

第12回全共対策 肥育実証試験牛出荷!

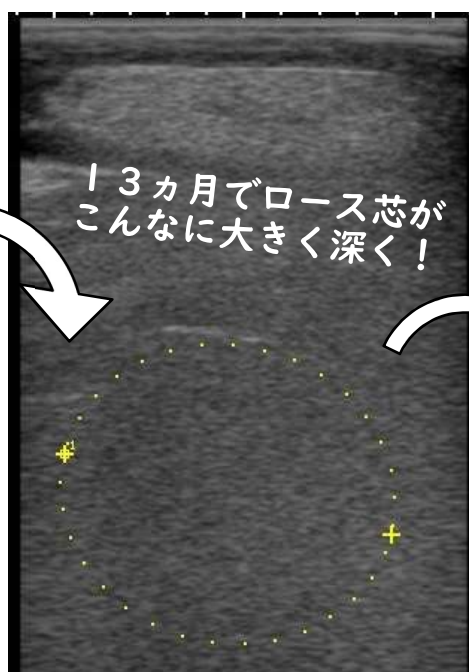
先月号で紹介した肥育実証試験牛の調査会が11月27日に「いわちく」で行われました。

昨年10月より行ってきた巡回指導の効果を確認する今回の調査会でしたが、出荷月齢24か月と通常より約6か月も早く仕上げる難しさを再認識する結果となりました。本番での出品候補牛の外貌、測尺値や超音波肉質診断装置(アイミート)の測定結果などを駆使しての選抜に向け、改めて関係者一丸となり取り組んで参ります。

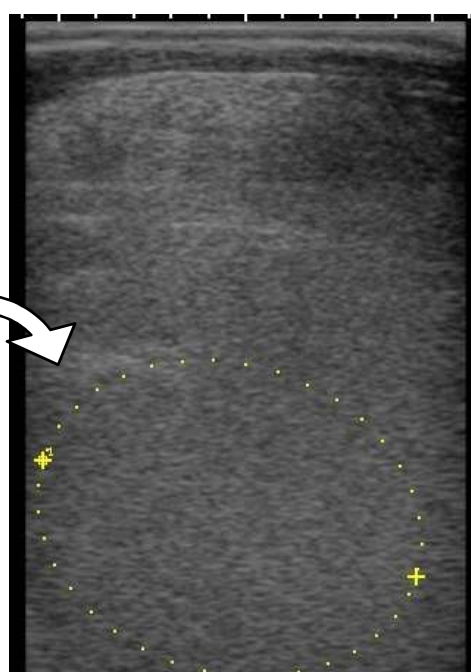
下の画像は、ロース芯部位の変化をアイミートで測定したものです。10から23か月齢の間に大きく発達していることがお判りいただけますか!?



肥育巡回1回目
(対象牛10か月齢時)



肥育巡回3回目
(対象牛19か月齢時)



肥育巡回4回目
(対象牛23か月齢時)



【実際の枝肉】

- 去勢 24.2か月齢
- 血統：花金幸×勝乃勝
- 枝肉重量 499kg
- ロース芯面積 56cm²
- バラの厚さ 8.1cm
- 皮下脂肪厚 2.3cm
- 歩留基準値 73.8
- 等級 A5
- BMS No.10

～ 県有種雄牛産子枝肉情報 ～

上物率 100%! 安定した成績の「菊福秀」!!
 「緑乃大地」いわちく販売会に続き高成績!!
 「結乃宝」検定終了前ながら **BMSNo. 11!**

岩手ふるさと農協「前沢牛」第54回枝肉共進会

～ 東京食肉市場(R2.11.17)～

性	父	母の父	月齢	枝重(kg)	口芯 (cm ²)	バラ厚 (cm)	皮下厚 (cm)	歩留基準	BMSNo.	格付	備考
去	菊福秀	安福久	30.1	580	81	8.4	3.7	75.0	10	A5	
	菊福秀	百合茂	31.2	554	67	7.4	2.3	74.1	9	A5	
	菊福秀	百合茂	30.4	566	61	8.0	3.0	72.9	9	A5	
	菊福秀	百合茂	30.7	471	58	7.2	2.4	73.7	6	A4	
雌	菊福秀	安福久	32.4	478	68	8.5	2.7	75.5	9	A5	
	菊福秀	勝忠平	30.8	466	58	8.1	3.8	73.1	9	A5	
県有種雄牛産子平均(6頭)			30.9	519	65.5	7.9	3.0	74.1	上物率		100%
全枝肉平均(31頭)			31.7	525	70	7.8	2.7	74.8	上物率		96.7%

令和2年度いわて奥州牛枝肉共進会

～ 東京食肉市場(R2.11.27)～

性	父	母の父	月齢	枝重(kg)	口芯 (cm ²)	バラ厚 (cm)	皮下厚 (cm)	歩留基準	BMSNo.	格付	備考
去	結乃宝	諒太郎	27.2	485	70	8.0	1.9	76.0	11	A5	
	緑乃大地	百合茂	31.0	533	104	8.7	1.6	80.6	10	A5	
雌	菊福秀	美国桜	30.6	397	65	7.3	1.8	76.2	12	A5	
	緑乃大地	菊福秀	31.8	416	72	7.0	3.6	75.0	10	A5	
	菊福秀	百合茂	29.8	430	62	7.4	3.4	73.9	8	A5	
	菊福秀	菊安舞鶴	29.8	490	74	8.2	3.2	75.5	7	A4	
	花安勝	菊福秀	31.1	386	49	7.1	3.5	72.6	7	A4	
県有種雄牛産子平均(7頭)			30.2	448	70.9	7.7	2.7	75.7	上物率		100%
全枝肉平均(36頭)			31.1	489	71	8.0	2.8	75.3	上物率		88.8%



～種山の情報誌・SNSはこちらのQRコードからチェック～

← 【たねやま種雄牛だより】【子牛市場成績】のバックナンバー
 Facebook アカウント“いわて畜産振興ネット” →

