

たねやま種雄牛だより

Since 2004.4

岩手県農業研究センター畜産研究所種山畜産研究室 TEL: 0197-38-2312 FAX: 0197-38-2177

「菊福秀」号 逝去のお知らせ

本県の黒毛和種改良に多大な貢献を果たした種雄牛「菊福秀」号が令和3年1月11日に逝去しました。平成12年7月23日生まれの20歳5か月でした。

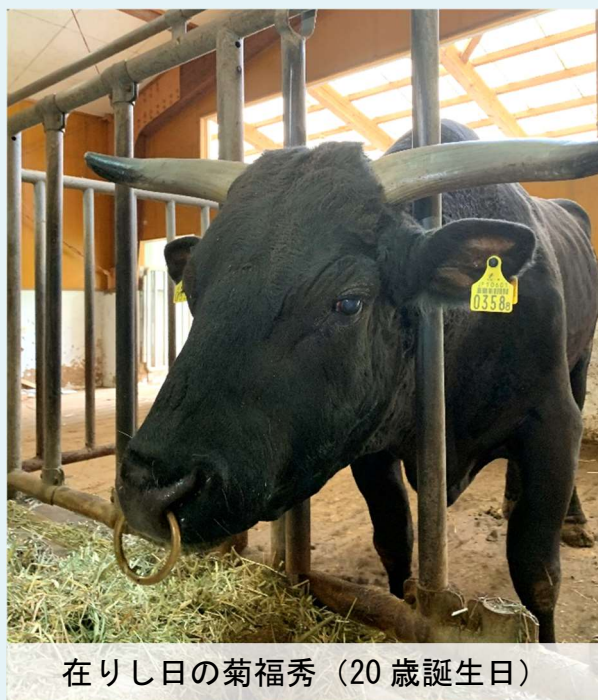
平成17年にデビューした「菊福秀」は、平成22年度全国枝肉共励会での名誉賞受賞で全国にその名を轟かせ、近年は令和2年1月に開催された第3回和牛甲子園において水沢農業高校出品牛の最優秀賞受賞に貢献するなど産子が産肉能力の高さを示してきました。

長年、本県の黒毛和種を牽引してくれた「菊福秀」に心より感謝を申し上げ、ご冥福をお祈りします。生産者、購買者の皆様方には長らくご愛顧いただき誠にありがとうございました。

詳細は先月のたねやま種雄牛だより「菊福秀」特集号をご覧ください。



「菊福秀」側貌写真



在りし日の菊福秀（20歳誕生日）



～種山の情報誌・SNSはこちらのQRコードからチェック～
← 【たねやま種雄牛だより】【子牛市場成績】のバックナンバー
Facebook アカウント“いわて畜産振興ネット” →



和牛甲子園にて「菊福秀」産子優良賞を受賞

菊福秀の産子が、第4回和牛甲子園枝肉評価部門において優良賞を受賞しました。受賞牛を肥育したのは水沢農業高校で、同校が出品したもう1頭も審査員特別賞を受賞しています。

種山畜産研究室は12月に同校へ出向き超音波肉質診断を行いロース芯の大きさ等仕上がりの良さを確認していましたが、優良賞となった「菊福秀」の産子は枝重628kg、ロース芯83cm²、BMSNo.12とすばらしい結果となりました。

飼育の工夫等を審査される「取組評価部門」では、肉質や脂質の向上のため給与している酒粕の投与方法を工夫し、嗜好性のアップにつなげたこと等が評価され優良賞に輝きました。

おめでとうございます！！

岩手県の畜産を盛り上げる高校生の若き力に今後とも大注目です！



優良賞を受賞した「菊福秀」産子
「水農白清3」号



審査員特別賞を受賞した「美国桜」産子
「水農陸助」号

※ 水沢農業高校出品牛

性別	父	母の父	月齢	枝重 (kg)	ロ芯 (cm ²)	バラ厚 (cm)	歩留基準	格付	BMS No.	オレイン酸	一価不飽和脂肪酸	備考
去	菊福秀	百合白清2	30	628	83	10.6	75.3	A5	12	56.3	64.2	優良賞
去	美国桜	華春福	29	602	132	9.0	83.1	A5	12	53.7	61.6	審査員特別賞

※出品牛全体平均

	月齢	枝重 (kg)	ロ芯 (cm ²)	バラ厚 (cm)	歩留基準	BMS No.	オレイン酸	一価不飽和脂肪酸	上物率
去勢(36頭)平均	29.1	539	75.6	8.6	75.6	9.0	52.0	59.4	91.5%
雌(11頭)平均	29.6	481	72.3	8.1	75.0	9.0	54.0	61.5	

県有種雄牛造成功労賞が授与されました！

1月の初市式に先立ち、県有種雄牛の生産者5名に対して、達増拓也岩手県知事が「県有種雄牛造成功労賞」を授与しました。本県の和牛の生産振興に大きく貢献した5人に対して改めて感謝申し上げますとともに、皆様には今後も岩手県有種雄牛をご利用くださいますようお願いいたします。

受賞者	藤野 新男氏	朽木 利彦氏	及川 俊正氏	佐藤 安美氏	菊池 智栄氏
種雄牛名号	美津福勝	菊富秀	菊福秀	沢百合茂	飛良智
凍結精液価格※	2,000円	2,000円	5,000円	2,000円	2,000円

※税・手数料は含まない金額です。



県有種雄牛造成功労賞受賞の皆様
左より 藤野氏 朽木氏 及川氏 佐藤氏 菊池氏

I黒180

美津福勝



生産者:一関市 藤野新男氏 血統:菊福秀×勝忠平
鹿児島全共総合評価群出品牛造成種雄牛！

I黒173

菊富秀



生産者:奥州市江刺 朽木俊彦氏 血統:秀福安×菊福秀
「菊谷」系種雄牛！地域の牛群整備に！

I黒179

沢百合茂



生産者:岩泉町 佐藤安美氏 血統:山根雲×百合茂
初の「山根雲」後継！枝肉重量はおまかせ！

I黒178

飛良智



生産者:紫波町 菊池智栄氏 血統:飛良美継×安茂勝
現検 A5 率 63%！枝肉重量は本県トップ！

令和元年度現場後代検定の成績（速報値）

令和元年 4、5 月に開始した現場後代検定の枝肉成績の現時点での速報値を紹介いたします。成績が出揃い次第、詳しく紹介いたします！

	性別	頭数	月齢	枝肉重量 (kg)	ロース芯面積 (cm ²)	バラの厚さ (cm)	皮下脂肪の厚さ (cm)	歩留基準値	BMS No.	上物率 (%)	A5 率 (%)
暁雲	去	7	29.4	540.7	64.7	8.4	2.5	74.4	8.3	100%	71.4%
	雌	6	29.2	472.3	60.8	7.9	2.8	74.2	7.0	83.3%	50.0%
花福久勝	去	7	27.5	490.6	64.6	8.4	2.5	75.0	8.6	100%	57.1%
	雌	7	28.7	462.4	67.7	8.4	2.6	75.5	7.6	85.7%	42.9%
百合雲	去	15	28.4	498.2	63.3	7.9	2.7	74.3	8.4	93.3%	66.7%
結乃宝	去	8	28.2	514.5	70.0	8.3	2.3	75.6	8.6	87.5%	62.5%
	雌	1	28.9	423.0	53.0	7.7	3.6	72.9	7.0	100%	0%

枝肉紹介 BMS No. 二桁連続！！続報をお楽しみに！！



暁雲

●去勢 28.8 ヲ月 ●母の血統: 隆之国-安福久
●枝肉重量 524 kg ●BMS No. 11 ●MUFA 57.8%



百合雲

●去勢 27.8 ヲ月 ●母の血統: 菊福秀-美津福
●枝肉重量 486 kg ●BMS No. 12 ●MUFA 62.7%



結乃宝

●去勢 29.0 ヲ月 ●母の血統: 美国桜-勝忠平
●枝肉重量 520 kg ●BMS No. 12 ●MUFA 51.6%



花福久勝

●去勢 27.4 ヲ月 ●母の血統: 山根雲-勝忠平
●枝肉重量 577 kg ●BMS No. 11 ●MUFA 56.8%