



岩手県有種雄牛産子市場成績



<令和2年11月>

岩手県農業研究センター畜産研究所 種山畜産研究室 電話 0197-38-2312 FAX 0197-38-2177

●「安久勝晃」：10月の倍の45頭が上場!! 種雄牛産地以外からの上場も増加中!!

雌、去勢共に体重/日齢が平均以上と、10月に引き続き増体良好!!

●「菊勝久」：母「美国桜」×「菊福秀」の去勢産子が100万円超えて中央3日目トップ!! (下記事参照)

●「花金幸」：11月は去勢3頭の上場ながら、3カ月連続で平均価格超えと好調!!

種雄牛名	雌 子牛平均							去勢 子牛平均							市場割合
	頭数	日齢	体重	体高	体重/日齢	価格(税込)	kg 単価	頭数	日齢	体重	体高	体重/日齢	価格(税込)	kg 単価	
菊勝久	63	298	273	114.8	0.92	593,179	2,178	64	294	307	120.7	1.05	670,038	2,181	8.7%
安久勝晃	21	293	293	115.6	1.00	660,838	2,264	24	287	313	120.3	1.09	701,800	2,263	3.1%
菊福秀	13	297	288	115.6	0.97	652,977	2,268	21	300	320	121.0	1.07	709,605	2,218	2.3%
花金幸	-	-	-	-	-	-	-	3	294	311	120.1	1.06	745,800	2,371	0.2%
花安勝	2	304	252	114.7	0.83	540,650	2,145	1	302	306	120.9	1.01	717,200	2,344	0.2%
山根雲	-	-	-	-	-	-	-	2	283	321	119.6	1.14	593,450	1,849	0.1%
百合茂勝	-	-	-	-	-	-	-	2	289	313	123.6	1.09	715,000	2,344	0.1%
辰美継	1	284	244	115.2	0.86	476,300	1,952	1	295	246	118.1	0.83	491,700	1,999	0.1%
県有種雄牛平均	103	297	278	115.0	0.94	611,055	2,201	122	294	310	120.5	1.06	678,889	2,194	15.5%
うち県南市場	55	300	285	115.0	0.95	613,580	2,161	55	299	322	121.0	1.08	688,720	2,148	23.1%
うち中央市場	48	293	271	115.1	0.93	608,163	2,247	67	289	300	120.0	1.04	670,819	2,231	11.7%
全市場平均	604	294	282	116.1	0.96	669,767	2,380	850	288	311	120.4	1.08	735,963	2,367	-

※ 黄色背景太字は全市場平均以上

「菊勝久」「安久勝晃」産子が続々と上場中!!

「菊勝久」の産子は今年の6月以降、100頭を超える上場が続いています。11月は127頭が上場され、母「美国桜」×「菊福秀」の去勢産子が中央市場3日目トップの1,005,400円で取引されました。

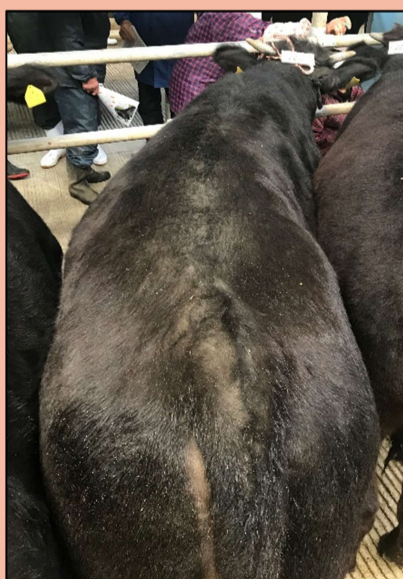
「安久勝晃」の産子は雌、去勢共に増体の良い産子が多く見られました。本牛は産肉能力育種価で枝肉重量がH評価と高く、実際に、種山での現場後代検定調査牛の増体も良かったことから、育成期以降も安定した増体が期待できます。

以下に今月上場された主な産子をご紹介します。他の産子情報は裏面をご覧ください。

性別	父	母の父	祖母の父	日齢	体重	体高	体重/日齢	価格	kg単価	写真
去勢	菊勝久	美国桜	菊福秀	285	342	122.2	1.20	1,005,400	2,940	①
	安久勝晃	百合茂	金幸	304	408	126.7	1.34	820,600	2,011	②

① 中央市場3日目 (去勢)

高さ、幅ともに良好で、特に内腿が充実していました。
11月の中央市場3日目の最高価格でした。



② 県南市場1日目 (去勢)

高さ、幅、伸びが良く、体上線のきれいな産子。
体重/日齢1.34と増体良好で迫力がありました。

【県内・全国※1子牛市場平均価格の推移】

10月の県内雌は前月比34千円低下したものの、11月は全国並みに回復。去勢・雌とも県内・全国共に前月より大幅な増。

● 本県平均価格(税込)

雌 670千円(前月比↑74千円、前年同月比↓9千円)

去勢 736千円(前月比↑45千円、前年同月比↓47千円)

前月より雌12.4%、去勢6.4%増。

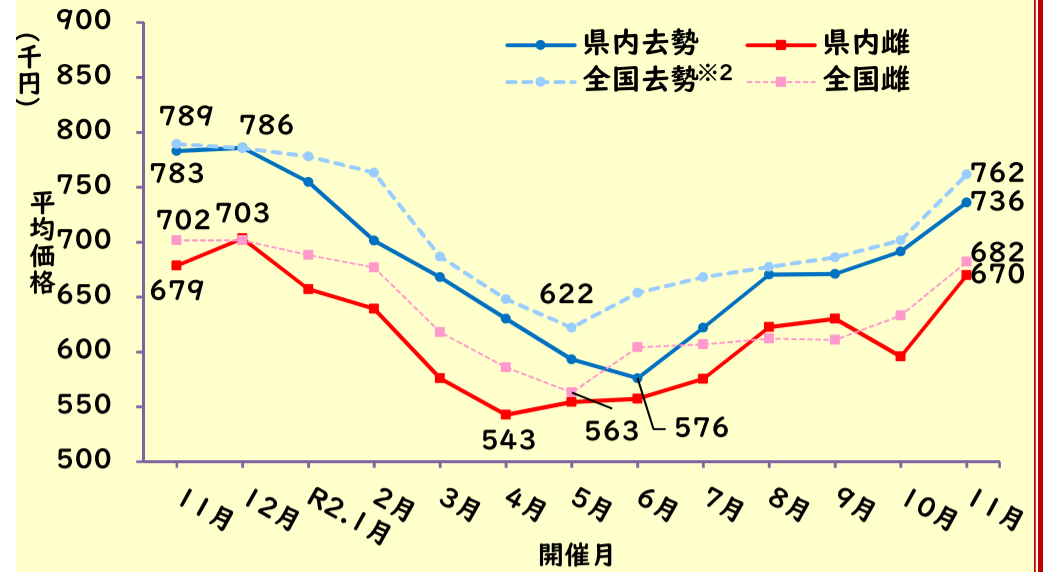
● 全国平均価格(税込)

雌 682千円(前月比↑49千円、前年同月比↓20千円)

去勢 762千円(前月比↑60千円、前年同月比↓28千円)

前月より雌7.7%、去勢8.5%増。

新型コロナウイルス
感染症対策関連
県ホームページ



※1 alic(独立行政法人農畜産業振興機構)HP肉用子牛取引情報より引用
※2 雄を含む

【種雄牛別 母の血統と発育成績】 市場平均価格以上一覧(「菊勝久」「菊福秀(雌)」は上位各10頭まで)

菊勝久(きくかつひさ) 血統:安福久-勝忠平-菊安舞鶴

性別	母の父	祖母の父	日齢	体重	体高	重/齢	価格
雌	美津百合	福栄	288	282	111.4	0.98	757,900
	美津照重	勝忠平	292	284	116.5	0.97	745,800
	美国桜	百合茂	316	302	116.3	0.96	730,400
	隆之国	菊福秀	295	287	118.3	0.97	730,400
	百合茂	安系福	271	276	118.0	1.02	720,500
	菊福秀	勝忠平	310	303	115.8	0.98	700,700
	美国桜	安系福	293	262	116.4	0.89	697,400
	百合茂	金幸	287	292	116.1	1.02	696,300
	飛良美継	安平	287	307	113.3	1.07	693,000
	隆之国	金幸福	298	293	118.2	0.98	688,600
去勢	美国桜	菊福秀	285	342	122.2	1.20	1,005,400
	美国桜	菊福秀	313	340	123.5	1.09	896,500
	隆之国	平茂勝	266	316	119.8	1.19	829,400
	美国桜	平茂勝	283	293	120.9	1.04	812,900
	第1花藤	21世紀	288	321	123.0	1.11	804,100
	幸紀雄	美津照重	283	282	118.1	1.00	790,900
	百合茂	安平照	289	329	122.2	1.14	790,900
	隆之国	百合茂	290	294	120.2	1.01	788,700
	糸福(鹿児島)	21世紀	300	331	122.9	1.10	788,700
	晴茂平	糸福(鹿児島)	322	364	122.5	1.13	782,100

花金幸(はなかねゆき) 血統:第一花国-金幸-平茂勝

性別	母の父	祖母の父	日齢	体重	体高	重/齢	価格
去勢	花清国	安平	296	344	117.3	1.16	860,200
	秋忠平	安福久	311	323	120.8	1.04	756,800

百合茂勝(ゆりしげかつ) 血統:百合茂-平茂勝-正福(岩手)

性別	母の父	祖母の父	日齢	体重	体高	重/齢	価格
去勢	菊福秀	勝忠平	300	365	121.6	1.22	706,200

安久勝晃(やすひさかつあき) 血統:安福久-平茂勝-安平

性別	母の父	祖母の父	日齢	体重	体高	重/齢	価格
雌	金太郎3	平茂晴	296	320	115.9	1.08	805,200
	喜亀忠	安福久	308	310	117.4	1.01	799,700
	花安勝	安福久	310	284	115.1	0.92	795,300
	華春福	金幸福	300	295	117.1	0.98	781,000
	幸紀雄	菊福秀	279	295	118.2	1.06	778,800
	美国桜	安福久	296	288	113.1	0.97	737,000
	勝忠平	上福	265	279	118.7	1.05	723,800
	勝忠平	安福165の9	286	313	114.4	1.09	721,600
	華春福	安福久	271	303	115.4	1.12	719,400
	去勢	美国桜	勝忠平	292	333	122.3	1.14
百合白清2		安福久	273	303	120.3	1.11	825,000
安福久		百合茂	305	313	117.1	1.03	825,000
百合茂		金幸	304	408	126.7	1.34	820,600
花安勝		菊谷	304	316	121.8	1.04	788,700
美津百合		雪乃花	267	278	118.4	1.04	779,900
菊福秀		安平	265	327	122.7	1.23	763,400
第1花国		平茂勝	288	354	126.1	1.23	755,700

菊福秀(きくふくひで) 血統:菊谷-福桜(宮崎)-糸秀

性別	母の父	祖母の父	日齢	体重	体高	重/齢	価格
雌	安福久	勝忠平	309	288	113.5	0.93	829,400
	百合茂	安福久	305	281	115.0	0.92	794,200
	安福久	百合茂	255	325	123.0	1.27	740,300
	百合茂	安福久	316	338	117.0	1.07	740,300
	安福久	北国7の8	335	328	115.3	0.98	724,900
	安福久	平茂勝	280	301	117.7	1.08	702,900
去勢	安福久	平茂勝	324	328	119.6	1.01	842,600
	幸紀雄	平茂勝	317	358	122.0	1.13	828,300
	勝忠平	糸秀	292	347	124.0	1.19	792,000
	安福久	白清85の3	300	312	121.7	1.04	788,700
	安福久	勝忠平	312	319	124.1	1.02	785,400
	安福久	平茂勝	316	306	119.5	0.97	782,100
	平茂勝	安平照	297	320	121.6	1.08	777,700
	金太郎3	安福久	304	323	123.1	1.06	773,300
	直太郎	北国7の8	291	363	127.1	1.25	772,200
	安福久	第1花国	308	293	119.6	0.95	759,000

※ 毎月の子牛市場成績は岩手県農林水産部畜産課のホームページに掲載しています。【岩手県黒毛和種】で検索ください。ホームページでは“子牛市場成績”のほか、“県有種雄牛紹介”や“たねやま種雄牛だより”のバックナンバーをご覧いただけます。

QRコードからもご覧いただけます ⇒⇒⇒

