

新型コロナウイルス感染症に係る発生状況等について

1 本県の患者等の発生状況及び検査状況について

(1) 本県の感染症患者等の状況（9月18日0時時点）

【医療圏別】

医療圏名	人数
盛岡	7人
中部	6人
胆江	4人
久慈	5人
宮古	1人
合計	23人

【年代別】

年代	人数
10歳未満	2人
20代	6人
30代	2人
40代	8人
50代	2人
60代	3人
合計	23人

【入退院状況等】

累計患者数	うち入院中	うち退院
23人	0人	23人

(2) 本県における検査件数（9月18日0時現在）

検査結果判明日	2/13 ～ 9/11 金	9/12 土	9/13 日	9/14 月	9/15 火	9/16 水	9/17 木	合計
PCR検査行政	1,223 (23)	1	—	1	1 (1)	—	1	1,227 (24)
PCR検査民間	2,151 (23)	10 (1)	3 (1)	12 (1)	12	71	14	2,273 (26)
抗原検査	336	1	2	5	1	14	1	360
合計	3,710 (46)	12 (1)	5 (1)	18 (1)	14 (1)	85	16	3,860 (50)
うち検出数	23	—	—	—	—	—	—	23
うち不検出数	3,687	12	5	18	14	85	16	3,837

※1 PCR検査と抗原検査の両方を実施した人は（）内に表示。PCR検査件数の内数とする。

※2 抗原検査欄は、抗原検査のみ実施した件数を計上する。

【参考：地域外来・検査センターでの受付分（PCR検査民間の数値の内数）】

検査結果判明日	2/13 ～ 9/11 金	9/12 土	9/13 日	9/14 月	9/15 火	9/16 水	9/17 木	合計
受付件数	566	2	3	4	1	11	5	592

2 本県の電話相談窓口の対応状況について

(1) 帰国者・接触者相談センターへの相談状況

コールセンター：24時間（全日）、各保健所等（県庁・盛岡市含む）：9～17時（平日のみ）

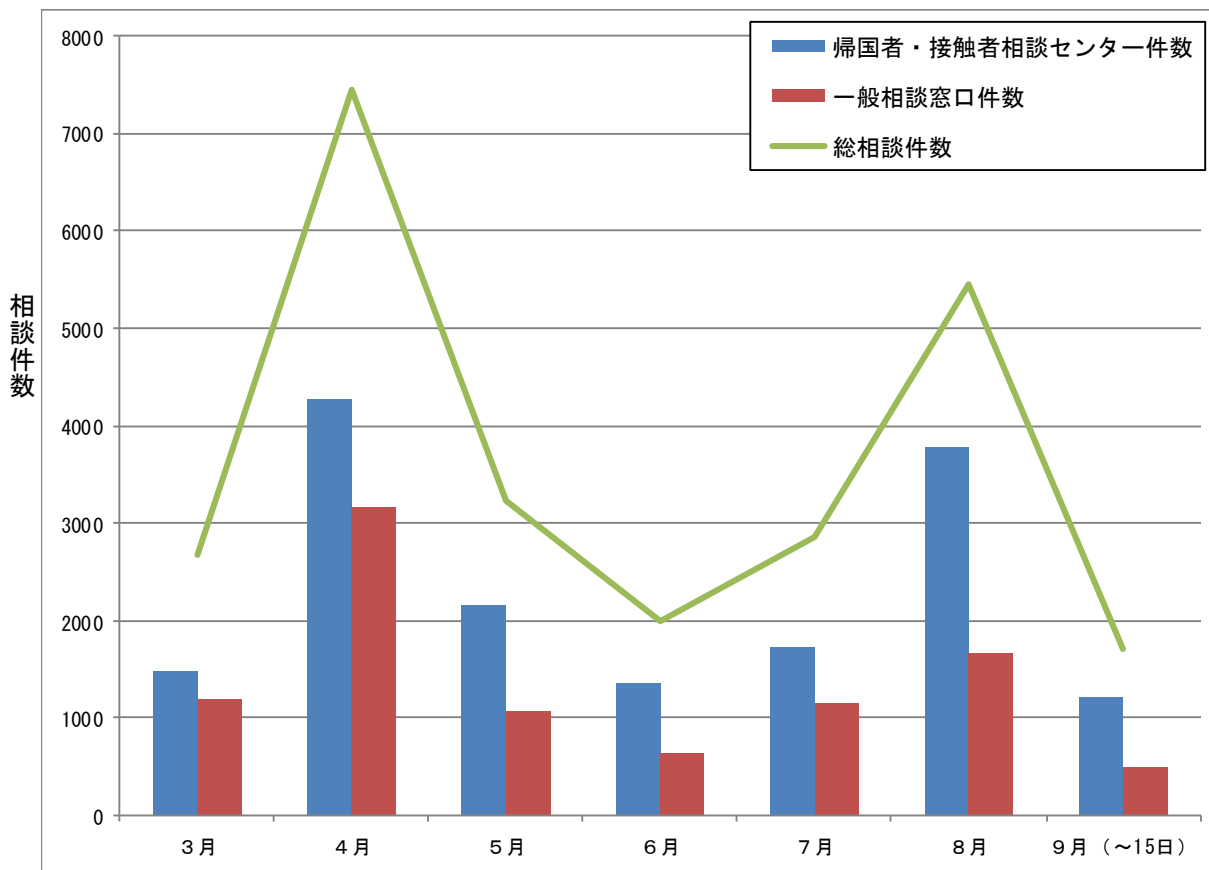
相談 対応日	2/8 土～ 9/10 木	9/11 金	9/12 土	9/13 日	9/14 月	9/15 火	9/16 水	累計
コール センター	5,209	38	36	46	68	34	44	5,475
各保健所等	11,012	27	9	7	31	18	31	11,135
合計	16,221	65	45	53	99	52	75	16,610

(2) 一般相談窓口への相談状況

コールセンター：9～21時（全日）、各保健所等（県庁・盛岡市含む）：9～17時（平日のみ）

相談 対応日	2/8 土～ 9/10 木	9/11 金	9/12 土	9/13 日	9/14 月	9/15 火	9/16 水	累計
コール センター	2,791	20	9	7	17	15	23	2,882
各保健所等	7,035	7	0	1	14	8	2	7,067
合計	9,826	27	9	8	31	23	25	9,949

【月ごと相談件数推移：3月～9月（※9月は1日～15日までの半月分）】



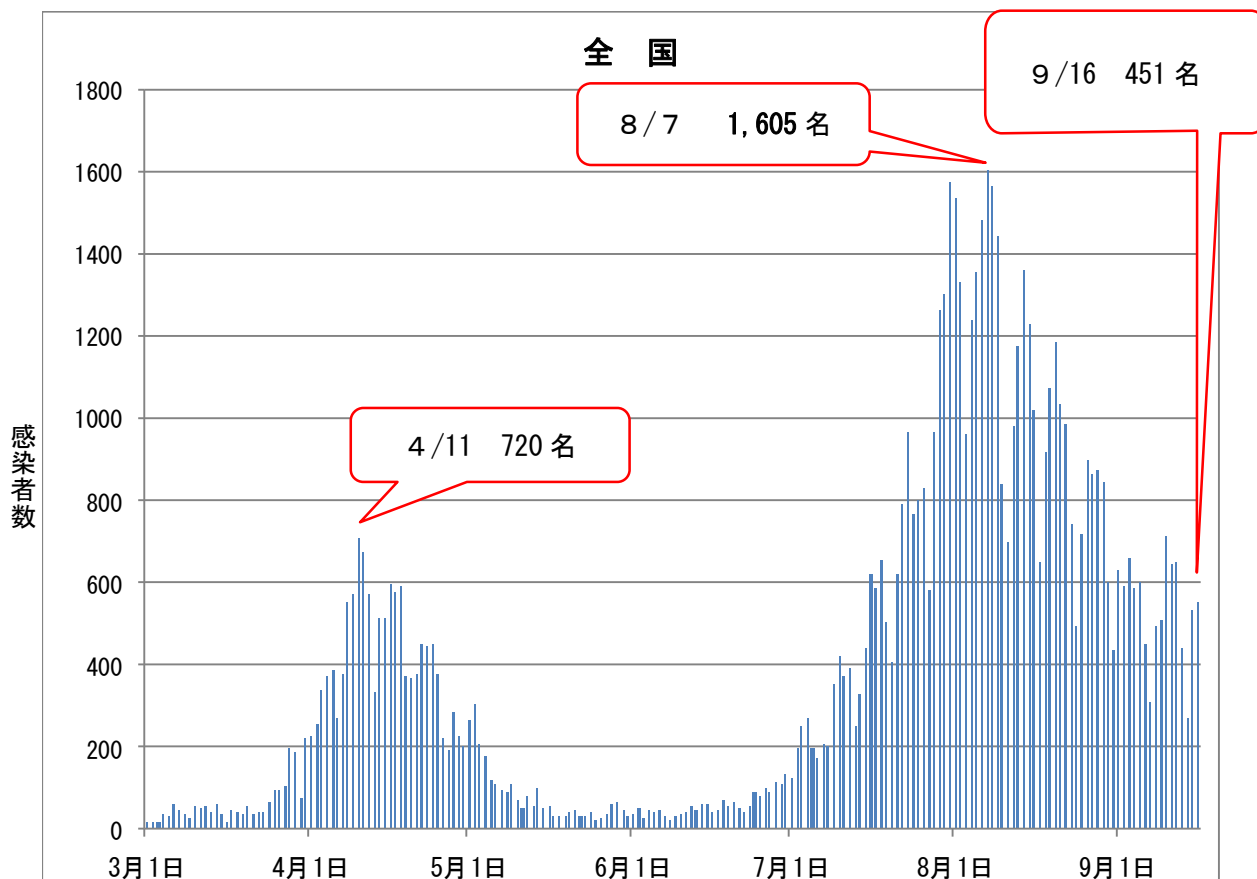
3 東北地方における感染者の確認状況について

【9月18日0時時点検出者、()内は新規検出者数、単位：人】

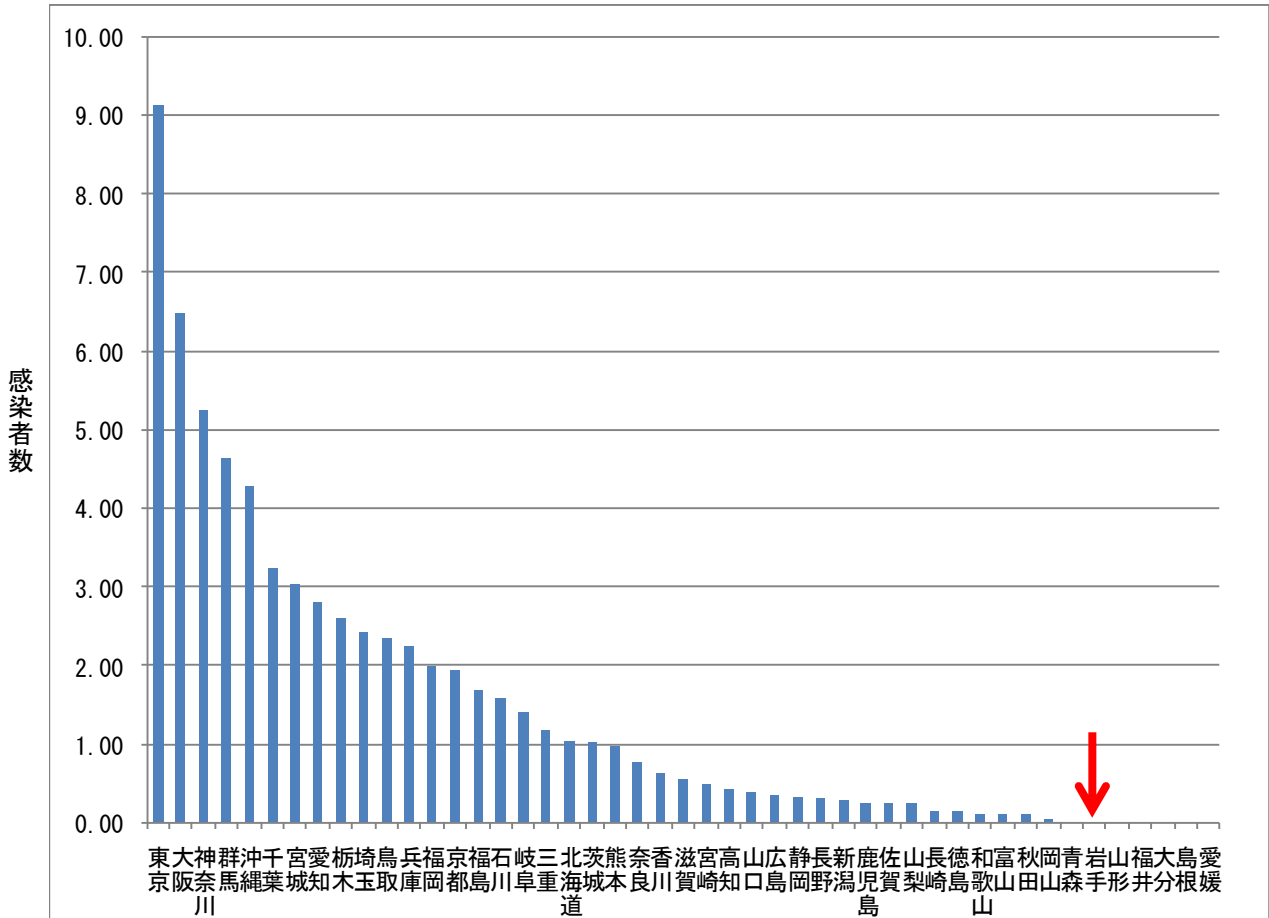
自治体	8/14 (金)	8/21 (金)	8/28 (金)	9/4 (金)	9/11 (金)	9/17 (木)
青森県	33 (1)	33 (—)	35 (2)	35 (—)	35 (—)	35 (—)
岩手県	8 (1)	11 (3)	19 (8)	23 (4)	23 (—)	23 (—)
宮城県	184 (3)	191 (7)	198 (7)	231 (33)	290 (59)	346 (56)
秋田県	38 (6)	45 (7)	48 (3)	50 (2)	50 (—)	51 (1)
山形県	76 (—)	77 (1)	77 (—)	78 (1)	78 (—)	78 (—)
福島県	102 (7)	122 (20)	151 (29)	173 (22)	200 (27)	218 (18)
合計	441 (18)	479 (38)	528 (49)	590 (62)	676 (86)	751 (75)

4 全国の感染者の状況

(1) 3月1日～9月16日までの新規感染者数推移



(2) 直近1週間の10万人あたり感染者数（都道府県別）【9月10日～9月16日】



都道府県	10万人あたり感染者	石川	1.58	鹿児島	0.25
東京	9.12	岐阜	1.41	佐賀	0.25
大阪	6.48	三重	1.18	山梨	0.25
神奈川	5.26	北海道	1.03	長崎	0.15
群馬	4.63	茨城	1.01	徳島	0.14
沖縄	4.27	熊本	0.97	和歌山	0.11
千葉	3.24	奈良	0.75	富山	0.10
宮城	3.04	香川	0.63	秋田	0.10
愛知	2.81	滋賀	0.57	岡山	0.05
栃木	2.59	宮崎	0.47	青森	0.00
埼玉	2.41	高知	0.43	岩手	0.00
鳥取	2.34	山口	0.37	山形	0.00
兵庫	2.23	広島	0.36	福井	0.00
福岡	1.98	静岡	0.33	大分	0.00
京都	1.94	長野	0.29	島根	0.00
福島	1.68	新潟	0.27	愛媛	0.00