

主要地方道釜石遠野線笛吹峠地区道路崩落箇所の復旧について

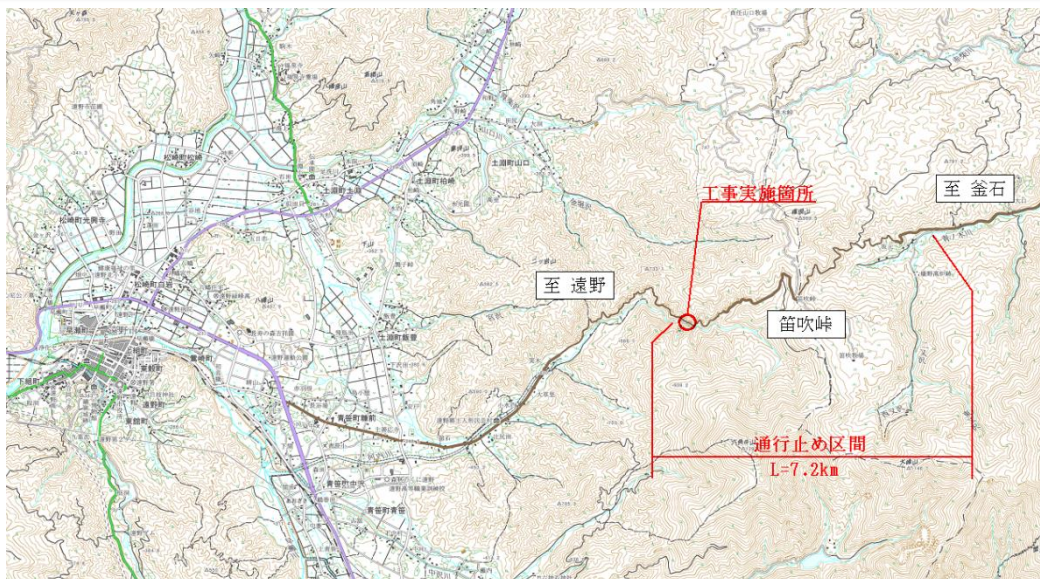
■ 経緯

主要地方道釜石遠野線は、岩手県釜石市を起点に遠野市へと至る、延長約37kmの主要地方道です。

令和2年4月8日、遠野市青笹町笛吹峠地内にて道路擁壁基礎部の土砂が崩落したことが判明しました。路面に変状は認められませんが、道路崩落の危険性が高く、復旧には相応の日数を要することから、当面の間**全面通行止め**としています。

工事施工会社による冬期施工などの御協力により、完成予定時期を約1ヶ月前倒し、復旧が完了しました。これに伴い、**令和3年7月9日(金)11:00に全面通行止めを解除**します。

■ 位置図等



位置図

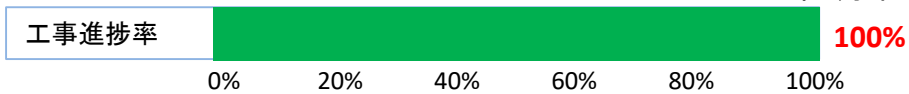


崩落状況(R2年4月時点)

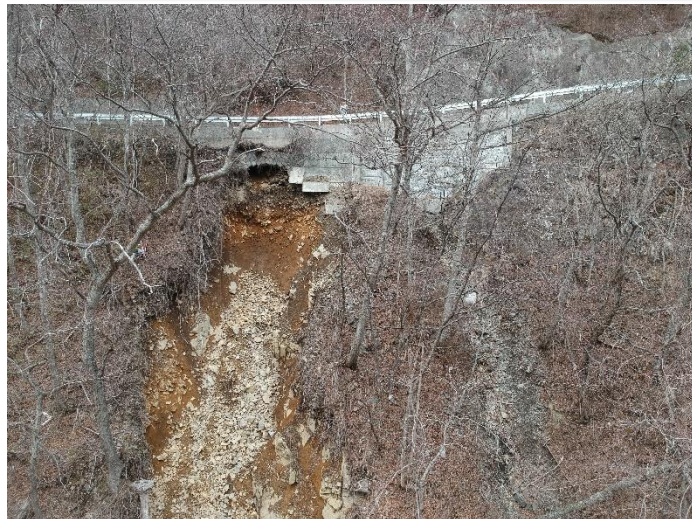


■ 工事の進捗率 (R3年6月末時点まで)

R3年5月末 83%でした



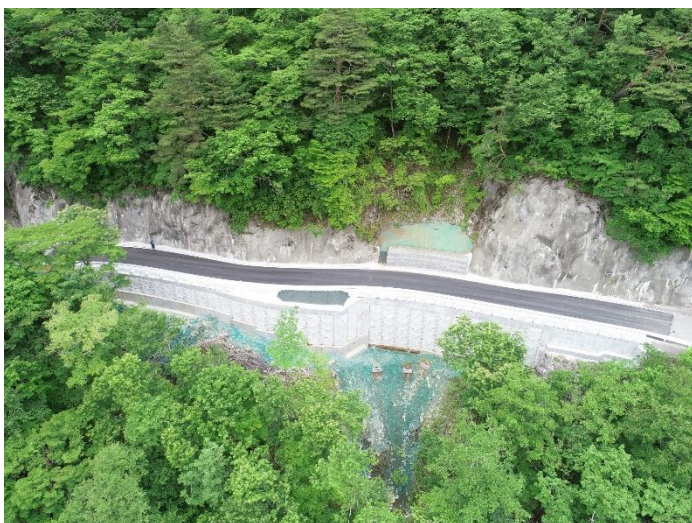
■ 完成写真



着手前写真(谷側より)



着手前写真(遠野側より)



完成写真(谷側上空より)



完成写真(遠野側より)



完成写真(遠野側上空より)



完成写真(釜石側上空より)

■ 通行止め解除日時について

復旧工事の完了に伴い、現在通行止め区間の清掃等の準備を行っております。今しばらく、ご不便をおかけしますがご理解とご協力をお願いします。