

新型コロナウイルス感染症に係る発生状況等について

1 岩手県の患者の発生状況及び検査状況

(1) 岩手県における患者の発生状況

2月18日 12時時点【入退院等の状況】

累計患者数	内訳					
	入院数	うち重症者	宿泊療養中	退院・療養解除	死亡者	入院等調整中
543人 (+4)	22人 (▲4)	1人 (0)	6人 (+6)	486人 (+2)	29人 (0)	0人 (0)

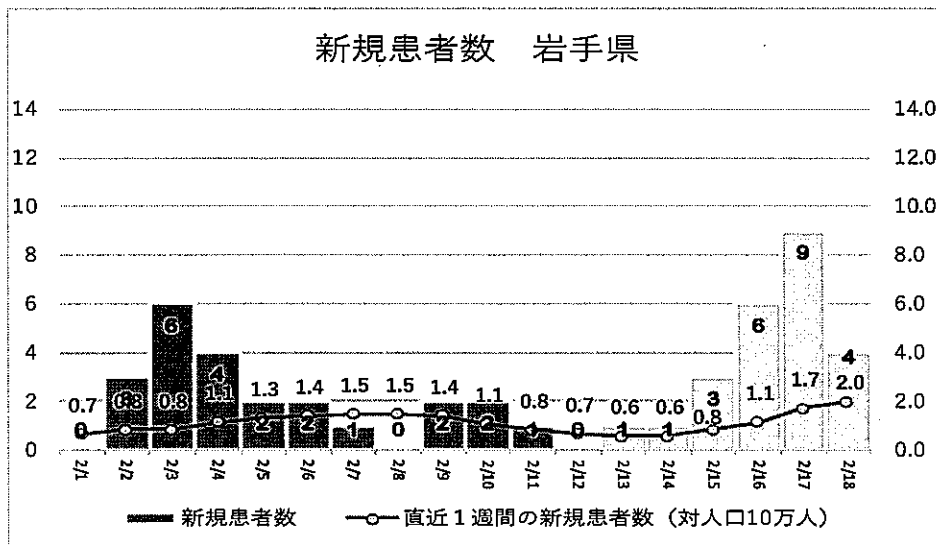
( ) は前日からの増減数

医療圏別	患者数
盛岡	340人
中部	58人
胆江	6人
両磐	31人
気仙	24人
釜石	8人
宮古	50人
久慈	19人
二戸	7人
合計	543人

年代別	患者数
10歳未満	12人
10代	27人
20代	97人
30代	56人
40代	83人
50代	91人
60代	56人
70代	51人
80代	47人
90歳以上	23人
合計	543人

(2) 岩手県における新規患者数推移：2月1日から2月18日まで

(単位：人)



(3) 岩手県における行政検査件数

(単位：件)

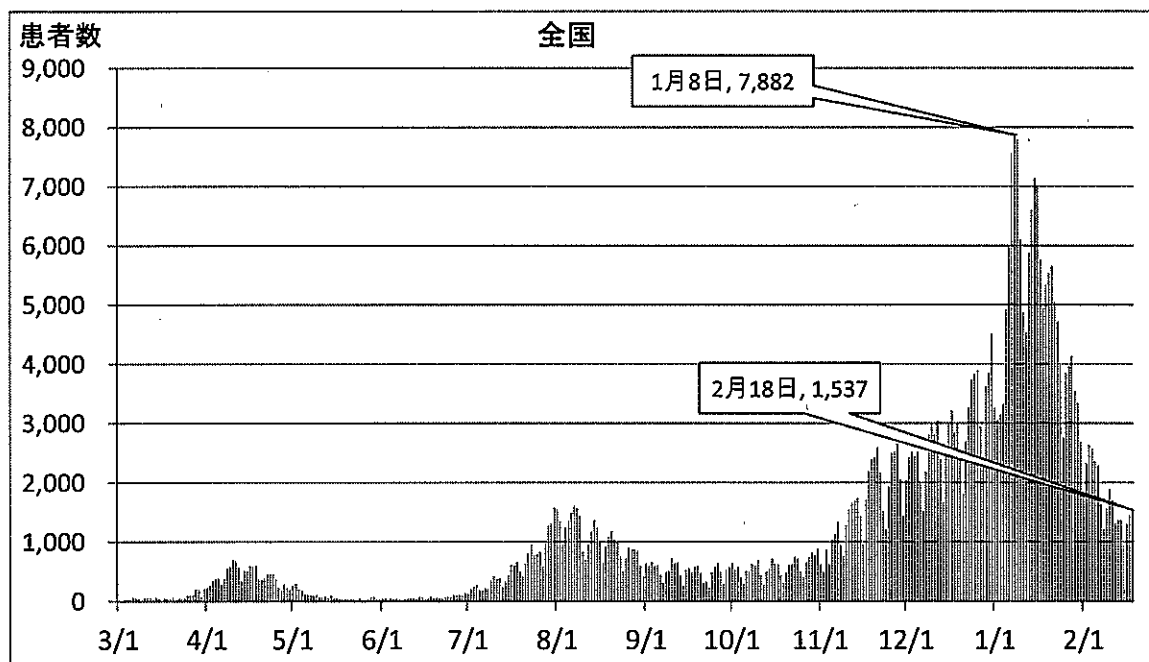
検査結果判明日	2/11 (木)	2/12 (金)	2/13 (土)	2/14 (日)	2/15 (月)	2/16 (火)	2/17 (水)	累計※
PCR検査 環保研	25	56	83	0	101	219	60	9,174
PCR検査 民間	28	58	23	0	59	93	87	10,412
抗原検査	38	60	21	1	37	58	102	3,721
合計	91	174	127	1	197	370	249	23,307
ウイルス 検出数	0	1	1	3	6	9	4	543

※累計：令和2年2月13日からの累計

2 患者数の推移

(1) 全国の新規患者数推移：令和2年3月1日から令和3年2月18日まで

(単位：人)

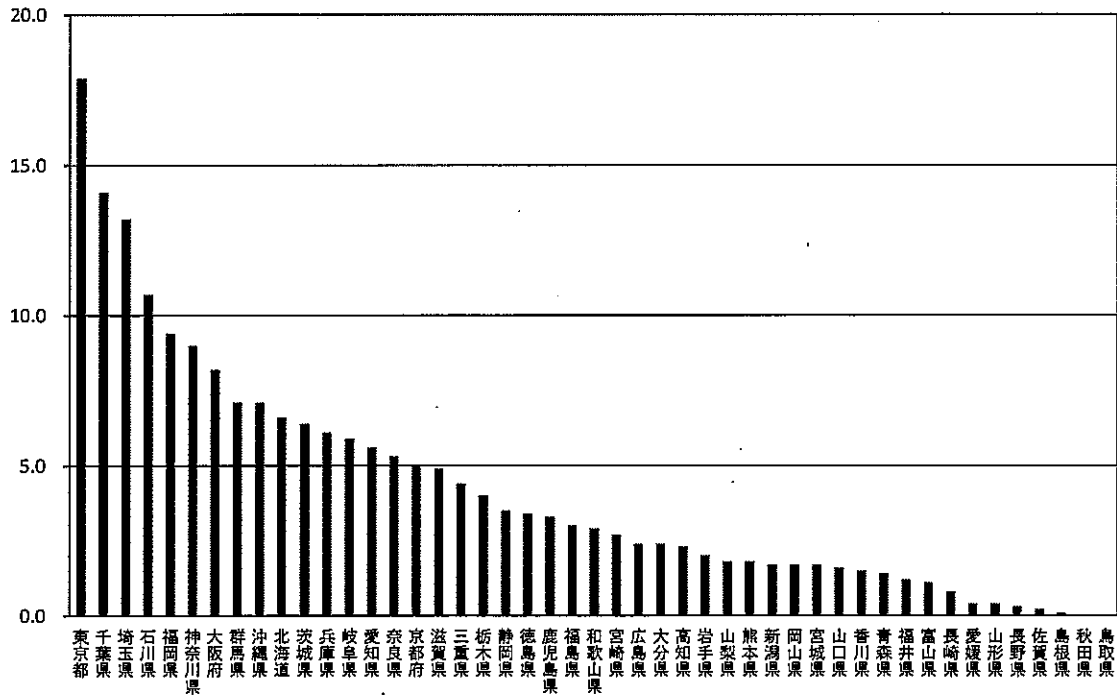


(2) 東北地方の新規患者数推移：令和2年2月29日から令和3年2月18日まで

(単位：人)

自治体	2月29日 ～ 1月15日	1月16日 ～ 1月22日	1月23日 ～ 1月29日	1月30日 ～ 2月5日	2月6日 ～ 2月12日	2月13日 ～ 2月18日	合計
青森県	622	46	34	36	56	18	812
岩手県	454	31	10	16	8	24	543
宮城県	2,866	327	177	87	35	37	3,529
秋田県	189	46	25	9	0	0	269
山形県	440	16	31	32	12	4	535
福島県	1,373	175	159	61	50	43	1,861

(3) 直近1週間の新規患者数(対人口10万人) : 2月12日~2月18日



都道府県	10万人あたり患者数	都道府県	10万人あたり患者数	都道府県	10万人あたり患者数
東京都	17.9	京都府	5.0	新潟県	1.7
千葉県	14.1	滋賀県	4.9	岡山県	1.7
埼玉県	13.2	三重県	4.4	宮城県	1.7
石川県	10.7	栃木県	4.0	山口県	1.6
福岡県	9.4	静岡県	3.5	香川県	1.5
神奈川県	9.0	徳島県	3.4	青森県	1.4
大阪府	8.2	鹿児島県	3.3	福井県	1.2
群馬県	7.1	福島県	3.0	富山県	1.1
沖縄県	7.1	和歌山県	2.9	長崎県	0.8
北海道	6.6	宮崎県	2.7	愛媛県	0.4
茨城県	6.4	広島県	2.4	山形県	0.4
兵庫県	6.1	大分県	2.4	長野県	0.3
岐阜県	5.9	高知県	2.3	佐賀県	0.2
愛知県	5.6	岩手県	2.0	島根県	0.1
奈良県	5.3	山梨県	1.8	秋田県	0.0
		熊本県	1.8	鳥取県	0.0

(4) 感染状況のステージを判断する指標

2月18日時点

指標項目	ステージⅢ			
	国指標	現状		
医療提供体制等の負荷			使用病床数	確保病床数
①病床のひっ迫具合				
確保病床使用率	25%	8.8%	22床	250床
最大確保病床使用率	20%	6.3%	22床	350床
確保病床使用率【重症患者】	25%	3.3%	1床	30床
最大確保病床使用率【重症患者】	20%	2.2%	1床	45床
②療養者数(対人口10万人)		15人	2.3人	
監視体制				
③PCR陽性率(直近1週間)		10%	2.0%	
感染の状況				
④直近1週間の新規患者数(対人口10万人)		15人	2.0人	
⑤直近1週間とその前1週間の比		1以上	2.4	
⑥感染経路不明な者の割合(直近1週間)		50%	20.8%	

※(最大)確保病床使用率は、新型コロナウイルス感染症患者を受け入れるために準備していた病床の使用率であること。

【参考】

感染状況の ステージの 状態	ステージⅠ	ステージⅡ	ステージⅢ	ステージⅣ
		感染者の散発的発生及び医療体制に特段の支障がない段階	感染者の新增及び医療提供体制への負荷が蓄積する段階	感染者の急増及び医療提供体制における大きな支障の発生を避けるための対応が必要な段階

# 新型コロナウイルス感染症患者(死亡例)の状況(岩手県)

R3.2.2 岩手県保健福祉部医療政策室

## 1 年代・男女別(R3.1.31現在)

年代	男	女	計
60歳未満	-人	1人	1人
60代	1人	-人	1人
70代	7人	2人	9人
80代	5人	6人	11人
90歳以上	3人	2人	5人
計	16人	11人	27人

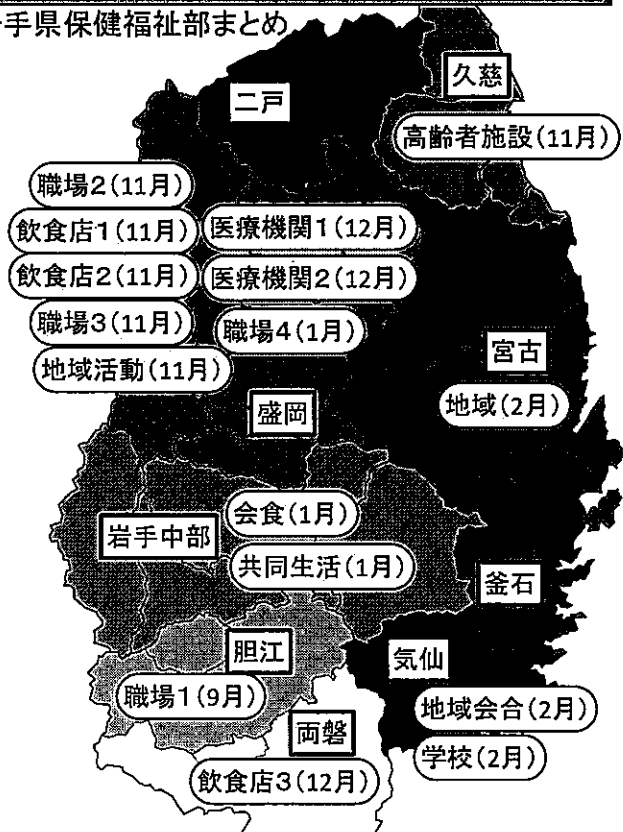
## 2 重症化の主なリスク因子 (基礎疾患等)

- ① 高齢者(65歳以上)
- ② 悪性腫瘍
- ③ 慢性腎臓病
- ④ 糖尿病
- ⑤ 高血圧
- ⑥ 脂質異常症
- ⑦ 喫煙
- ⑧ 心疾患
- ⑨ 肝疾患

# 岩手県内のクラスター確認例(令和3年2月18日現在)

岩手県保健福祉部まとめ

月	区分	二次保健医療圏	患者等数
9月	職場1	胆江	4
11月	飲食店1	盛岡	52
	飲食店2	盛岡	17
	職場2	盛岡	15
	職場3	盛岡	13
	地域活動	盛岡	7
	高齢者施設	久慈	8
12月	医療施設1	盛岡	15
	医療施設2	盛岡	118
	飲食店3	両磐	18
1月	職場4	盛岡	8
	共同生活	岩手中部	13
	会食	岩手中部	8
2月	地域	宮古	13
	地域会合	大船渡	6
	学校	大船渡	15



※ 複数圏域にまたがるクラスター(二次感染例含む。)は、起点となった圏域に計上