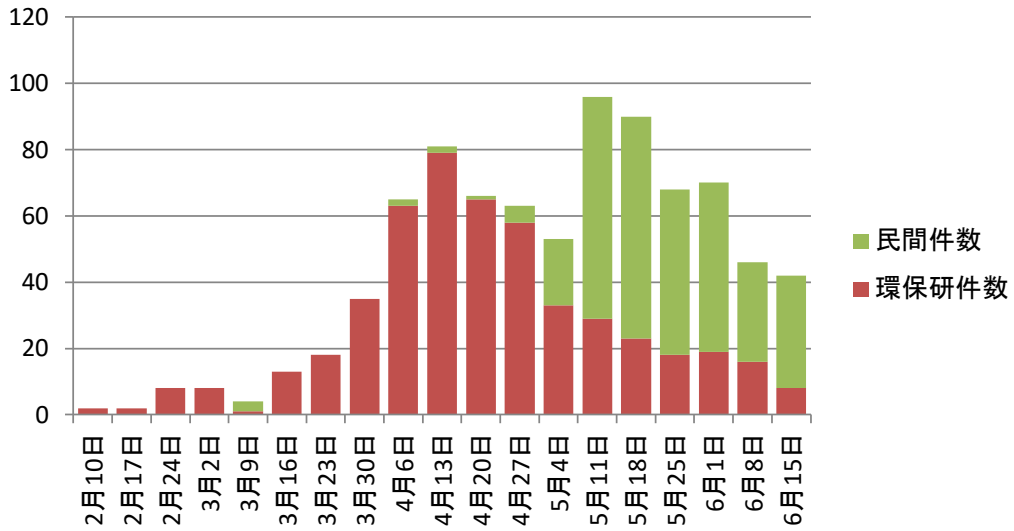
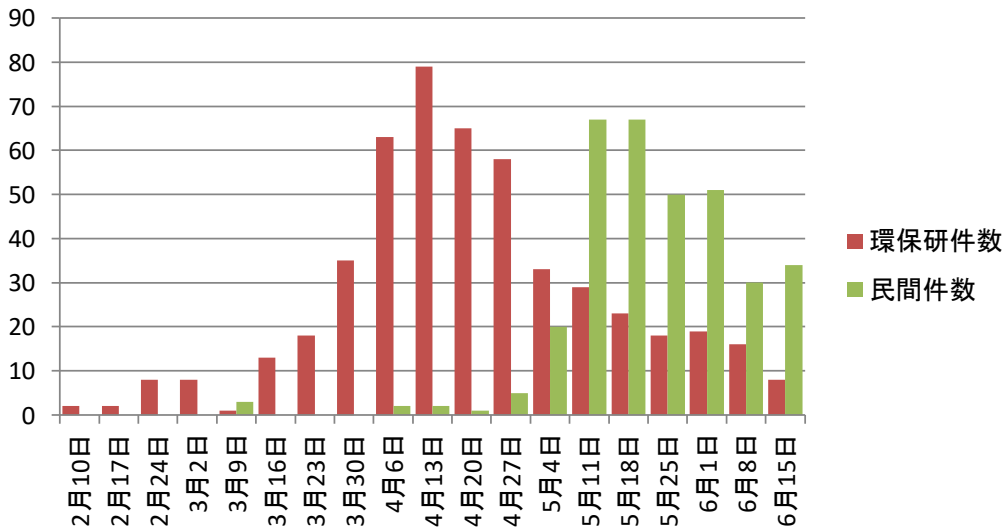


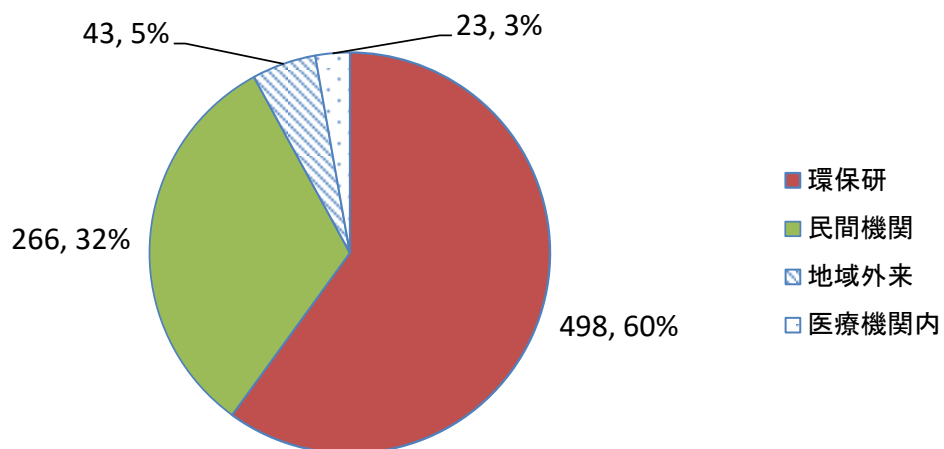
PCR検査件数、岩手県、令和2年6月17日現在、
n=830(実施週集計)



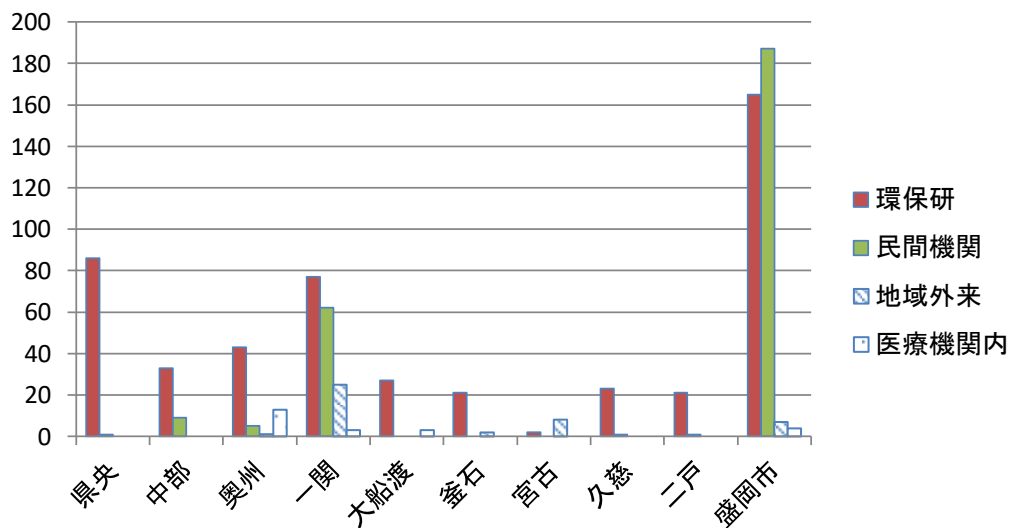
PCR検査件数、岩手県、令和2年6月17日現在、
n=830(実施週集計)



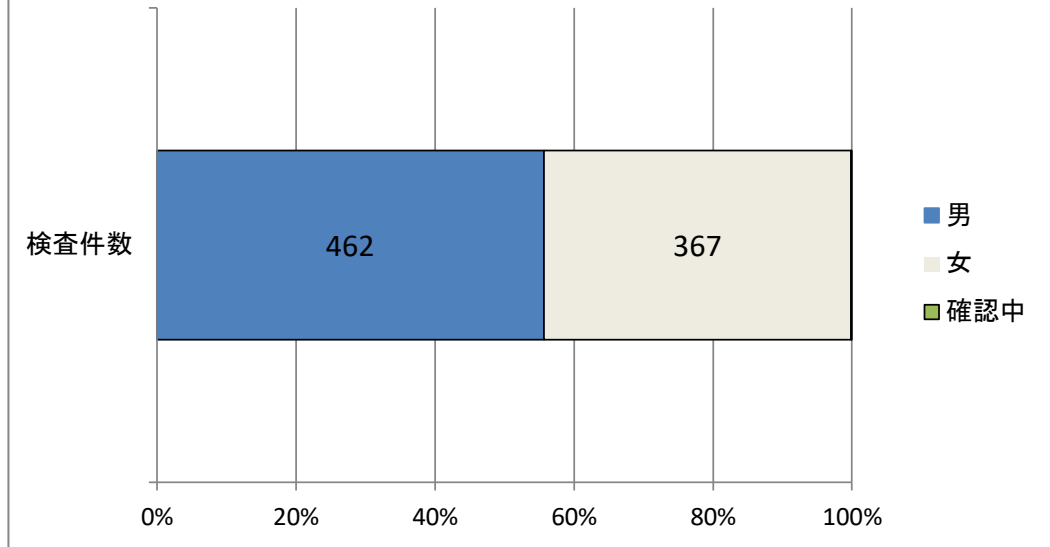
PCR検査、検査機関別、岩手県、令和2年6月17日現在、n=830



PCR検査、岩手県、令和2年6月17日現在、保健所別



PCR検査、岩手県、令和2年6月17日現在、 男女別



PCR検査、岩手県、令和2年6月17日現在、 年齢層別

