

新型コロナウイルス感染症に伴う 事業者の影響調査 (3月分)

- 1 調査時点
令和2年3月31日
(宮古商工会議所においては、3月下旬に独自に実施)
- 2 調査対象
商工会議所及び商工会の会員の約2%を調査対象として抽出
- 3 調査方法
商工会議所及び商工会が、調査票の配付、聴き取りにより実施。
- 4 今後の予定
当面、毎月実施予定

岩手県商工労働観光部経営支援課

新型コロナウイルス感染症に伴う事業者の影響調査(3月分)

Q1 貴社の業種を教えてください。

業種	回答企業数	構成割合
飲食	99	9.2%
宿泊	59	5.5%
サービス	198	18.4%
小売業	216	20.0%
卸売業	64	5.9%
製造業	145	13.4%
建設業	159	14.7%
運輸業	57	5.3%
その他	82	7.6%
合計	1,079	100.0%

※宮古商工会議所については、3月に独自に調査しており、今回の調査に限り、この調査データ(505)を活用することとしたので、調査回答数が他の団体と比較し多くなっている。

Q2 新型コロナウイルス感染症の感染拡大による御社の経営への影響はありますか。

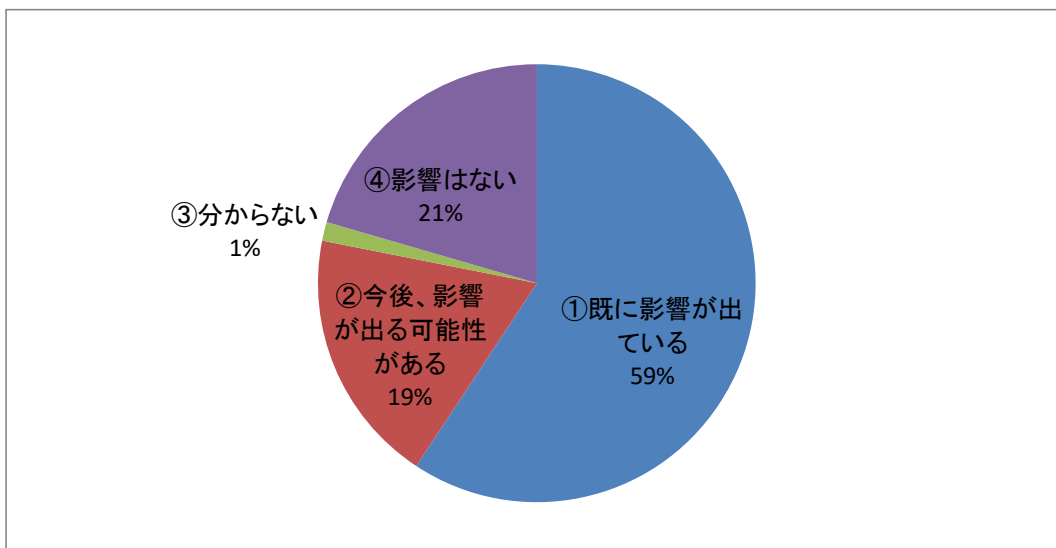
【コメント】

「①既に影響が出ている」が約6割となっている。

また、「②今後、影響が出る可能性がある」を含めると、約8割の事業者が影響を受けるものと考えている。

回答項目	回答数	構成割合
①既に影響が出ている	639	59.3%
②今後、影響が出る可能性がある	203	18.8%
③分からない	15	1.4%
④影響はない	221	20.5%
合計	1,078	100.0%

※宮古商工会議所については、3月に独自に調査しており、今回の調査に限り、この調査データ(505)を活用することとしたので、調査回答数が他の団体と比較し多くなっている。

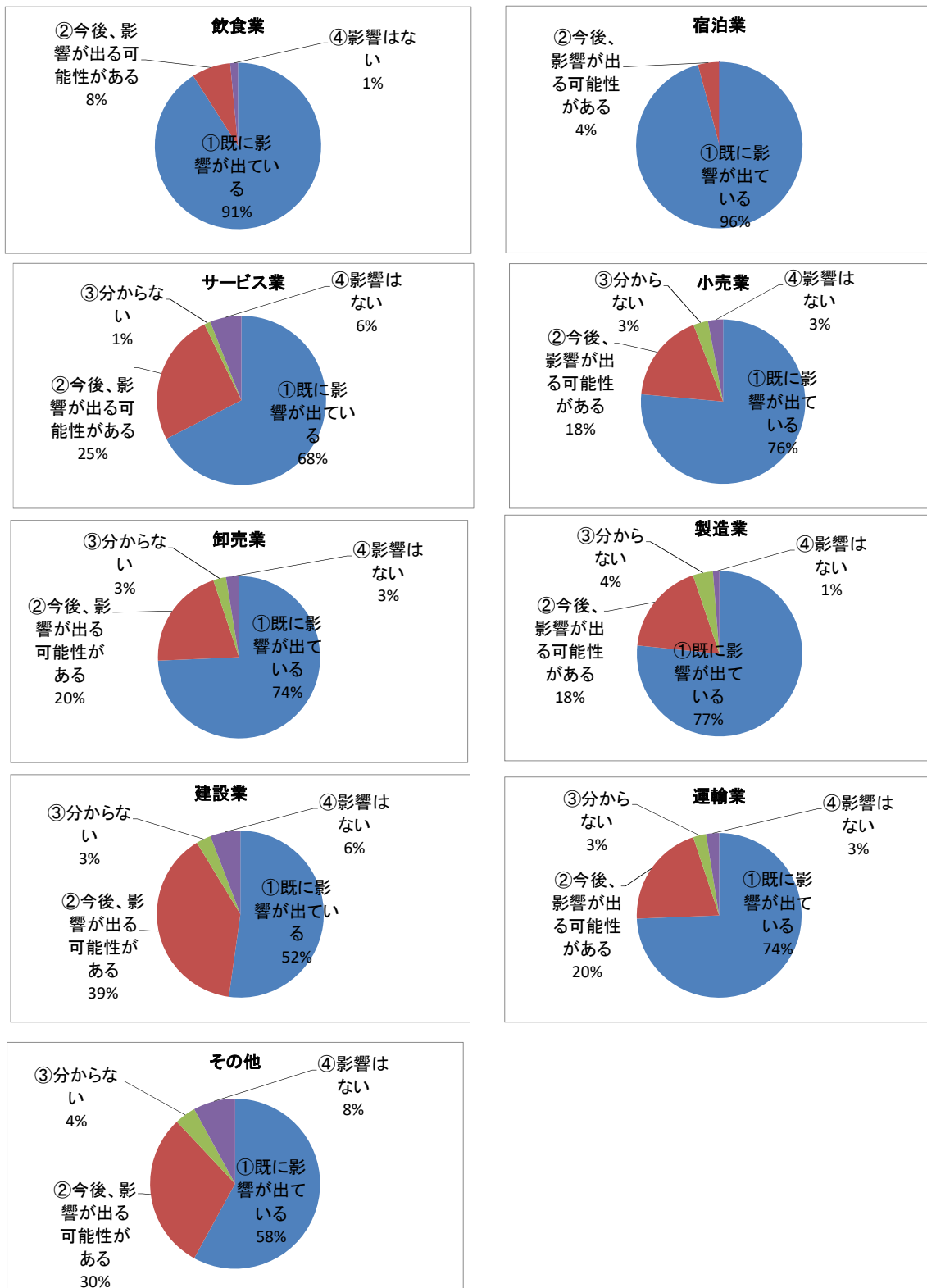


【業種別】

Q2 新型コロナウイルス感染症の感染拡大による御社の経営への影響はありますか。

回答項目	合計	飲食業	宿泊業	サービス業	小売業	卸売業	製造業	建設業	運輸業	その他
①既に影響が出ている	422	60	46	56	78	29	59	36	29	29
②今後、影響が出る可能性がある	118	5	2	21	18	8	14	27	8	15
③分からない	13	0	0	1	3	1	3	2	1	2
④影響はない	20	1	0	5	3	1	1	4	1	4
合計	573	66	48	83	102	39	77	69	39	50

(注) 宮古商工会議所505分については、合計値のみの提供であることから、上記表には含まれないもの。



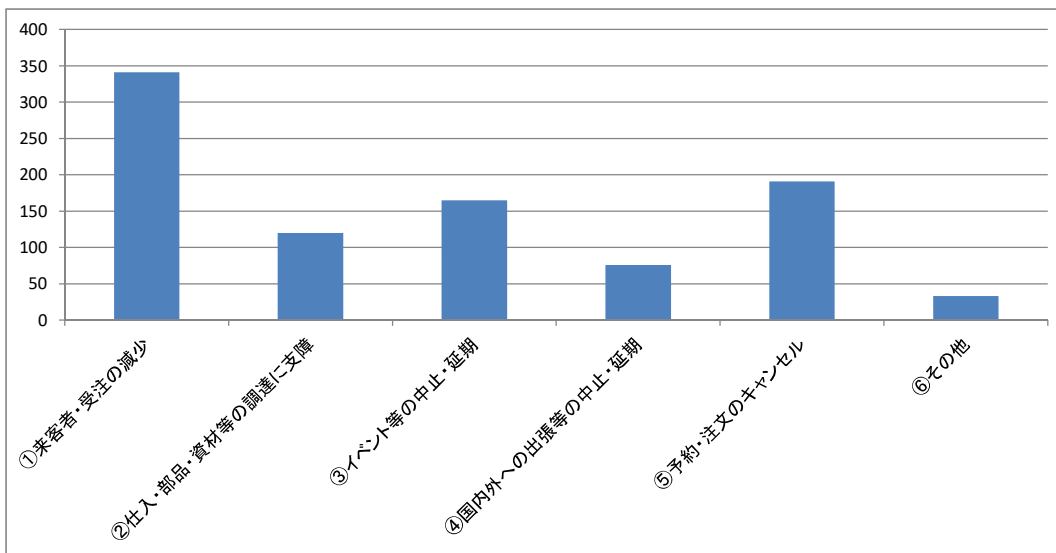
Q3 Q2で①を選択された方におききします。具体的な影響を教えてください。(複数回答可)

【コメント】

「①来客者・受注の減少」が一番多く、80.8%となっている。
次いで、「⑤予約・注文のキャンセル」、「③イベント等の中止・延期」、「②仕入・部品・資材等の調達に支障」の順となっている。

回答項目	回答数	回答割合
①来客者・受注の減少	341	80.8%
②仕入・部品・資材等の調達に支障	120	28.4%
③イベント等の中止・延期	165	39.1%
④国内外への出張等の中止・延期	76	18.0%
⑤予約・注文のキャンセル	191	45.3%
⑥その他	33	7.8%
合計	926	

※ 宮古商工会議所については、単独調査のため、この質問についての回答はない。
回答割合は、この質問の実回答数(422)により算出。



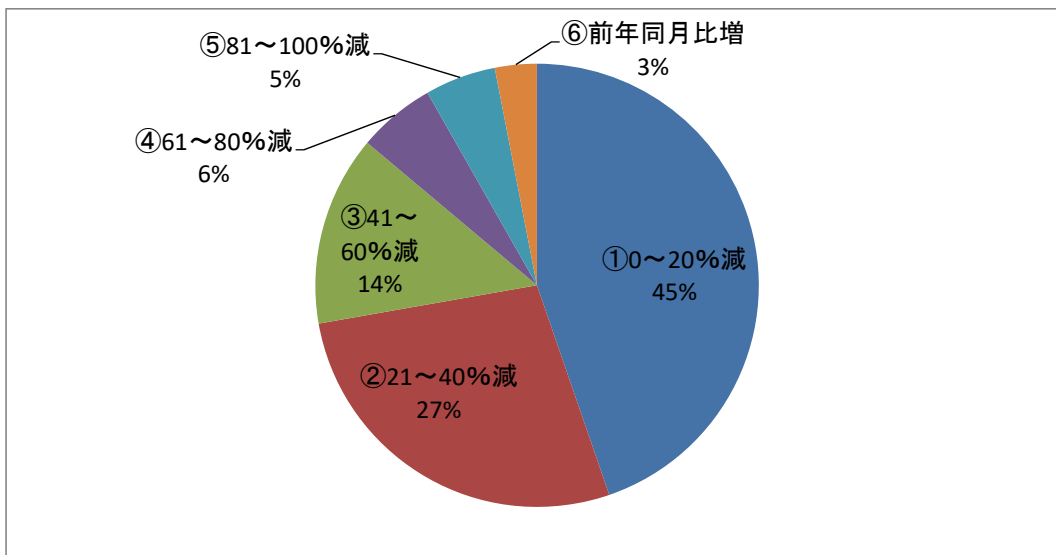
Q4 Q2で①を選択された方にお聞きします。3月において、前年3月比で御社の売上の変化を教えてください。

【コメント】

「①0～20%減」が一番多く、44%以上となっており、次いで、「②21～40%減」が27%となっている。
「⑤81～100%減」の、ほぼ売上がない事業者も約5%発生している。

回答項目	回答数	構成割合
①0～20%減	190	44.7%
②21～40%減	117	27.5%
③41～60%減	59	13.9%
④61～80%減	24	5.6%
⑤81～100%減	22	5.2%
⑥前年同月比増	13	3.1%
合計	425	100.0%

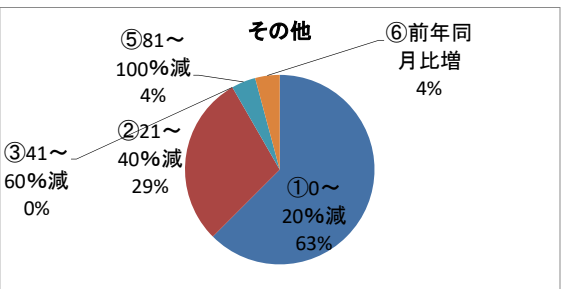
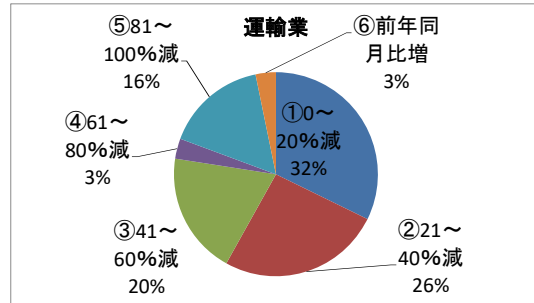
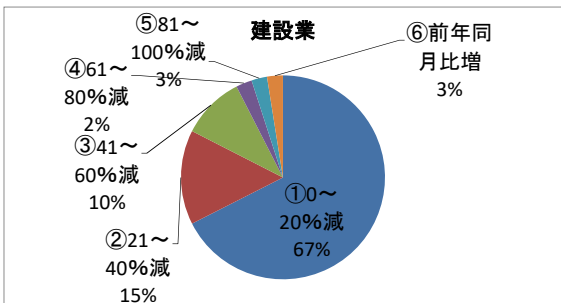
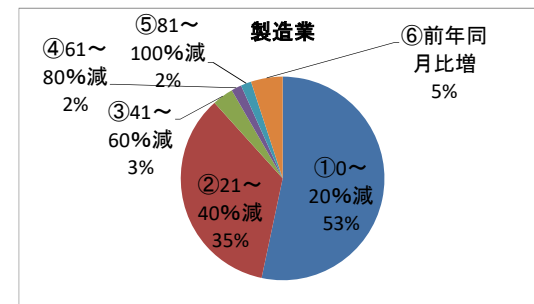
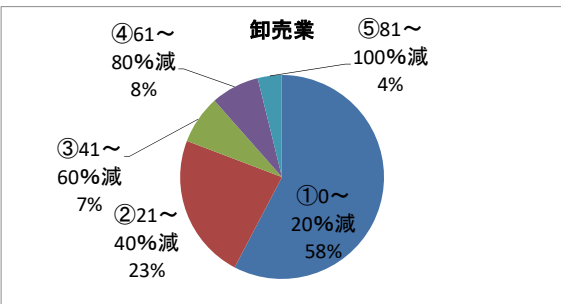
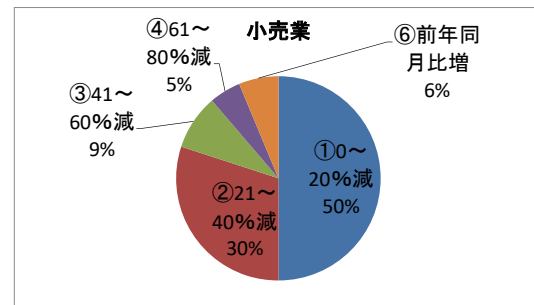
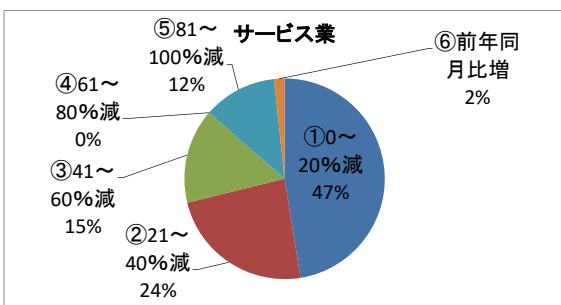
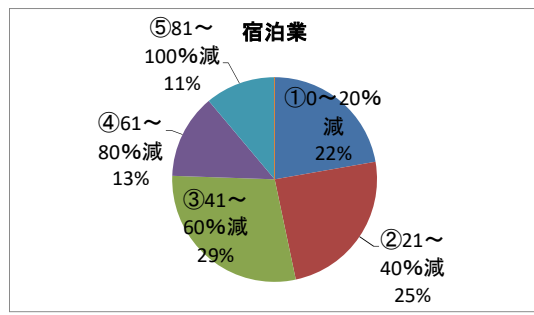
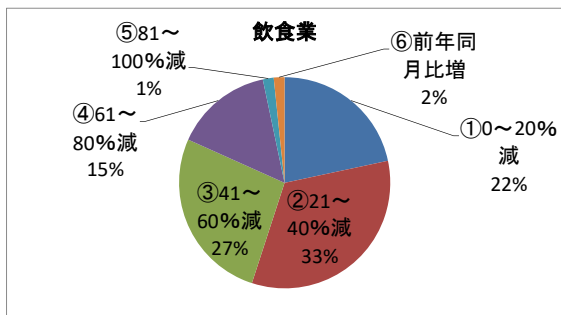
※ 宮古商工会議所については、単独調査のため、この質問についての回答はない。



【業種別】

Q4 Q2で①を選択された方にお聞きします。3月において、前年3月比で御社の売上の変化を教えてください。

回答項目	合計	飲食業	宿泊業	サービス業	小売業	卸売業	製造業	建設業	運輸業	その他
①0~20%減	190	13	10	28	40	15	32	27	10	15
②21~40%減	117	20	11	14	24	6	21	6	8	7
③41~60%減	59	16	13	9	7	2	2	4	6	0
④61~80%減	24	9	6	0	4	2	1	1	1	0
⑤81~100%減	22	1	5	7	0	1	1	1	5	1
⑥前年同月比増	13	1	0	1	5	0	3	1	1	1
合計	425	60	45	59	80	26	60	40	31	24



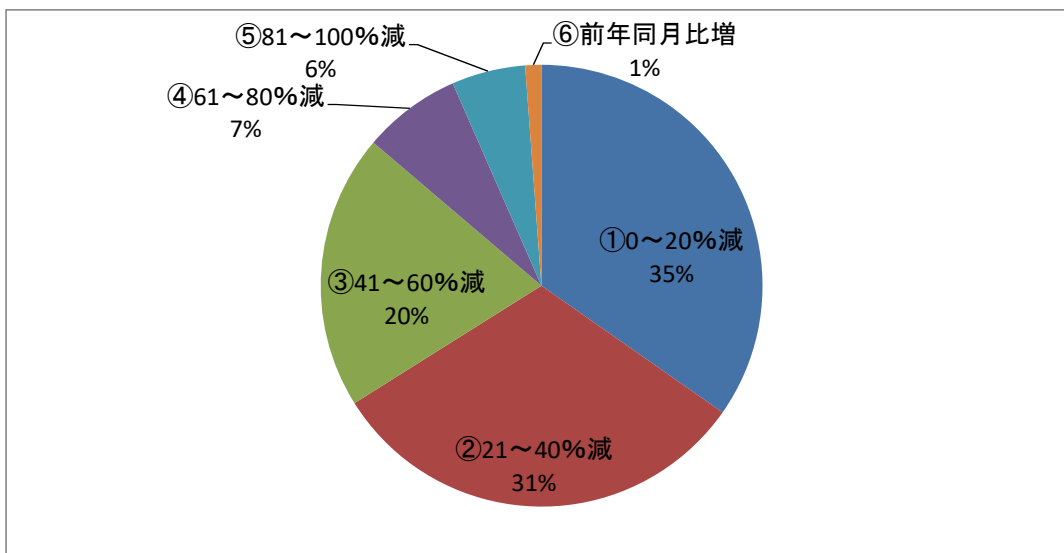
Q5 Q2で①②を選択された方にお聞きします。今後の見込みを教えてください。

【コメント】

「①0～20%減」が34%、次いで、「②21～40%減」が31%、「③41～60%減」が20%となっている。
「⑤81～100%減」のほぼ売上がないと見込む事業者も約5%いる。
3月の売上(Q4)と比較し、「②21～40%減」、「③41～60%減」、「④61～80%減」の回答数が増加している。

回答項目	回答数	構成割合
①0～20%減	174	34.7%
②21～40%減	157	31.3%
③41～60%減	101	20.2%
④61～80%減	36	7.2%
⑤81～100%減	27	5.4%
⑥前年同月比増	6	1.2%
合計	501	100.0%

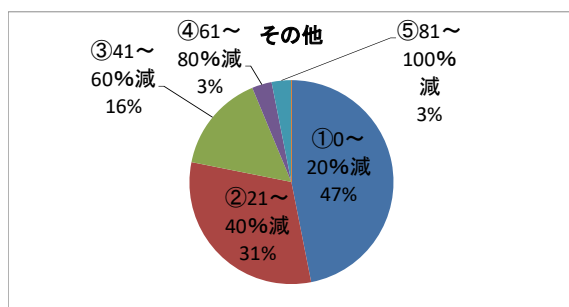
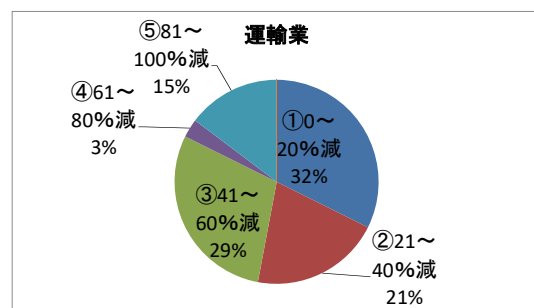
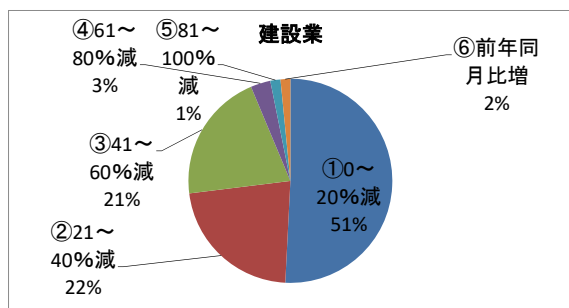
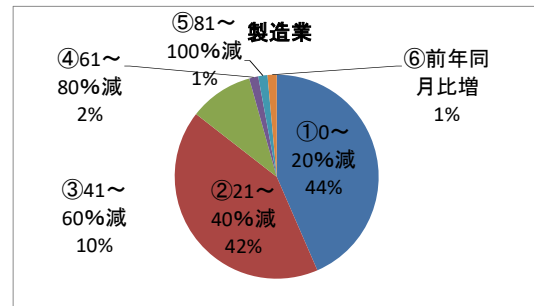
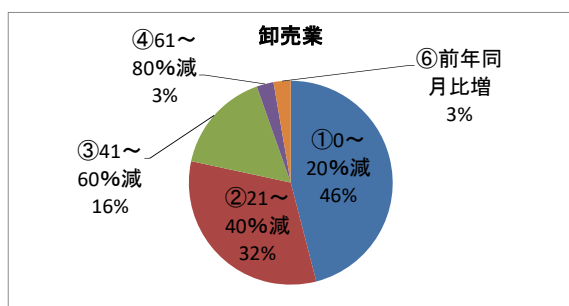
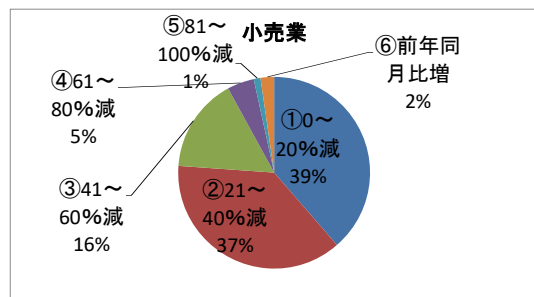
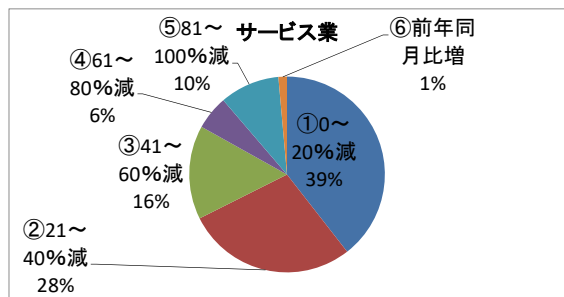
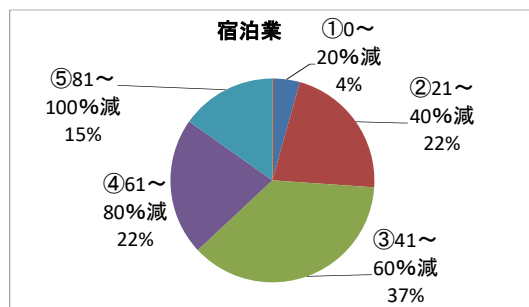
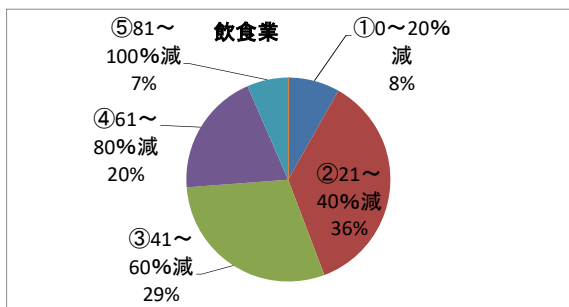
※ 宮古商工会議所については、単独調査のため、この質問についての回答はない。



【業種別】

Q5 Q2で①②を選択された方にお聞きます。今後の見込みを教えてください。

回答項目	合計	飲食業	宿泊業	サービス業	小売業	卸売業	製造業	建設業	運輸業	その他
①0~20%減	174	5	2	28	34	17	30	32	11	15
②21~40%減	157	22	10	20	33	12	29	14	7	10
③41~60%減	101	18	17	11	14	6	7	13	10	5
④61~80%減	36	12	10	4	4	1	1	2	1	1
⑤81~100%減	27	4	7	7	1	0	1	1	5	1
⑥前年同月比増	6	0	0	1	2	1	1	1	0	0
合計	501	61	46	71	88	37	69	63	34	32



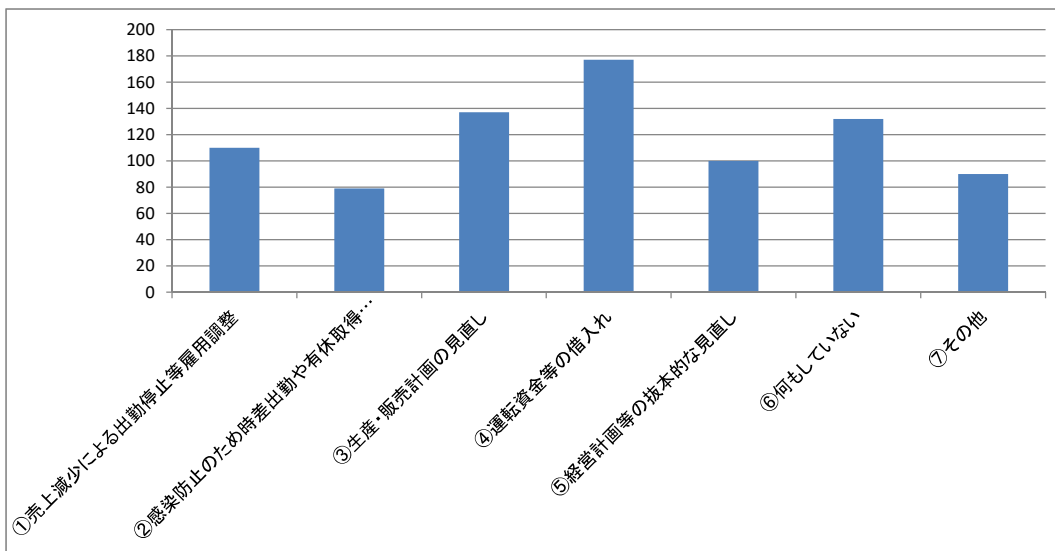
Q6 新型コロナウイルス感染症拡大に際し、御社で行っている(行う計画がある)対策があれば教えてください。(複数回答可)

【コメント】

現在、行っている(行う計画がある)対策としては、「④運転資金等の借入れ」が30.8%と一番多く、次いで、「③生産・販売計画の見直し」、「①売上減少による出勤停止等雇用調整」の順となっている。その一方、「⑥何もしていない」が23%となっている。

回答項目	回答数	回答割合
①売上減少による出勤停止等雇用調整	110	19.2%
②感染防止のため時差出勤や有休取得推奨	79	13.8%
③生産・販売計画の見直し	137	23.9%
④運転資金等の借入れ	177	30.8%
⑤経営計画等の抜本的な見直し	100	17.4%
⑥何もしていない	132	23.0%
⑦その他	90	15.7%
合計	825	

※ 宮古商工会議所については、単独調査のため、この質問についての回答はない。
回答割合は、この質問の実回答数(574)により算出。



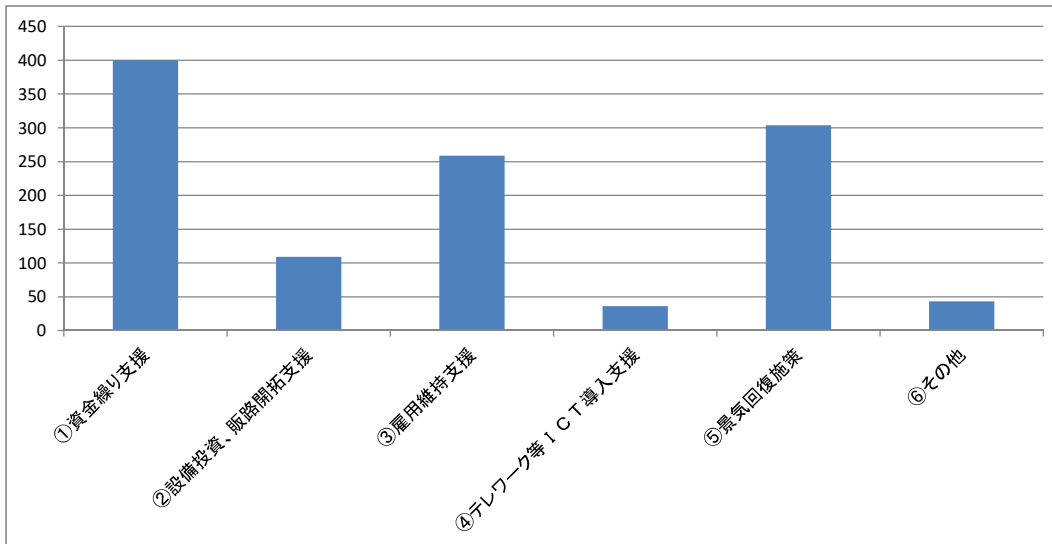
Q7 今後、国や県等への支援策について要望をお聞かせください。(複数回答可)

【コメント】

国や県への要望では、「①資金繰り支援」が37.1%と一番多く、次いで、「⑤景気回復施策」、「③雇用維持支援」の順となっている。

回答項目	回答数	回答割合
①資金繰り支援	400	37.1%
②設備投資、販路開拓支援	109	10.1%
③雇用維持支援	259	24.0%
④テレワーク等ICT導入支援	36	3.3%
⑤景気回復施策	304	28.2%
⑥その他	43	4.0%
合計	1,151	

※ 回答割合は、この質問の実回答数(1,079)により算出。



Q8 その他自由記載欄

【主な意見等】

①飲食業	<ul style="list-style-type: none">・仕出し弁当で売上をカバーしている・助成金を増やしてもらいたい・資金の借入は将来的に固定費の増加となり、近い時期に負荷となってくる。2年先の景気拡大となる経済対策を取ってもらいたい(2年間の消費税0%もしくは5%以内を望む)
②宿泊	<ul style="list-style-type: none">・送別会等の宴会の予約がほとんど無かった・関東方面のお客様は断っている・外出自粛に対する売上減少に対する国の対策
③サービス	<ul style="list-style-type: none">・支払を先延ばしてほしいという、大口顧客が増えてきた・急激に需要環境が変わる可能性があり不透明感がある・営業停止の指示が出された際に、返済ローン等の対策を考えて欲しい
④小売業	<ul style="list-style-type: none">・気仙沼で新型コロナウイルス感染症が発生しているので、市場からの仕入れができるのか不安・各支援策(国・県・市)、各関係者間の情報共有と情報発信(見やすい、わかりやすいサイトの作成) = このホームページの「このサイト」を見れば国、県、市の支援策が一覧できるものが欲しい・市民税・県民税・固定資産税・車両税等々の税金や消費税の納付等の支払い猶予や減額、免除
⑤卸売業	<ul style="list-style-type: none">・先が見えないのが大変・助成金を増やしてもらいたい・マスクや除菌スプレー等、万一感染者が出ても事業が継続できる環境支援
⑥製造業	<ul style="list-style-type: none">・大勢従業員がいるので、もし感染した場合、工場停止や風評被害で、稼働が出来なくなることが心配である・4月に入り、特注あり。家庭用備蓄として、乾麺の特需あり・国や県の支援策は理解していますが、実際に審査が通らない会社が多いと聞いている。いろいろ支払いが滞っているものもあり、審査が通るか心配
⑦建設業	<ul style="list-style-type: none">・現場へは直行・直帰を促している・リフォームにウェイトを置いているが、部品が入荷にならず、メーカーからもストップがかかっており、工事が中断になっている・現在売上は悪くないが、先行き不透明。完成しないとお金が入らないので、工事途中で中断すると困る
⑧運輸業	<ul style="list-style-type: none">・タクシー利用客の大幅減・従業員に対する感染予防のために使用するアルコール消毒液やマスクが不足している・運転資金の借入ではなく、簡潔な助成金、補助金を導入してほしい
⑨その他	<ul style="list-style-type: none">・感染の終息時期が見えない不安がある・影響の長期化、深刻化が予想され全産業で我慢比べの様相を呈している。業種、業態、社内態勢を大幅に変える必要を感じている・資金繰りや助成金等、企業の支援をお願いしたい

新型コロナウイルス感染症に伴う事業者の影響調査票（ 月分）

令和2年 月 日

〇〇商工会議所（〇〇商工会） 行

企業名： _____

担当者名： _____

Q1 貴社の業種を教えてください

- ① 飲食業 ② 宿泊業 ③ サービス業 ④ 小売業 ⑤ 卸売業
⑥ 製造業 ⑦ 建設業 ⑧ 運輸業 ⑨ その他

Q2 新型コロナウイルス感染症の感染拡大による御社の経営への影響はございますか

(1つ選択の上、○をつけてください)

- ① 既に影響がでている ② 今後、影響がでる可能性がある
③ 分からない ④ 影響はない

Q3 Q2で①を選択された方にお聞きします。具体的な影響を教えてください。(複数回答可)

- ① 来客者・受注の減少 ② 仕入・部品・資材等の調達に支障
③ イベント等の中止・延期 ④ 国内外への出張等の中止・延期
⑤ 予約・注文のキャンセル ⑥ その他 ()

Q4 Q2で①を選択された方にお聞きします。前月において、前年同月比で御社の売上の変化を教えてください。

- ① 0～20%減 ② 21～40%減 ③ 41～60%減 ④ 61～80%減 ⑤ 81～100%減
⑥ 前年同月比増 (%)

Q5 Q2で①②を選択された方にお聞きします。今後の見込をお知らせください

- ① 0～20%減 ② 21～40%減 ③ 41～60%減 ④ 61～80%減 ⑤ 81～100%減
⑥ 前年同月比増 (%)

Q6 新型コロナウイルス感染症拡大に際し、御社で行っている(行う計画がある)対策があれば教えてください (複数回答可)

- ① 売上減少による出勤停止等雇用調整 ② 感染防止のため時差出勤や有休取得推奨
③ 生産・販売計画の見直し ④ 運転資金等の借入れ
⑤ 経営計画等の抜本的な見直し ⑥ 何もしていない
⑦ その他 ()

Q7 今後、国や県等への支援策について要望をお聞かせください(複数回答可)

- ① 資金繰り支援 ② 設備投資、販路開拓支援
③ 雇用維持支援 ④ テレワーク等ICT導入支援
⑤ 景気回復施策 ⑥ その他 ()

Q8 その他自由記載欄

※ご協力ありがとうございました。この調査に係る個人情報については、本調査以外の使用はいたしません。