

新型コロナウイルス感染症に伴う 事業者の影響調査 (7月分)

- 1 調査時点
令和2年7月31日
- 2 調査対象
商工会議所及び商工会の会員の約2%を調査対象として抽出
- 3 調査方法
商工会議所及び商工会が、調査票の配付、聴き取りにより実施
- 4 今後の予定
当面、毎月実施予定

岩手県商工労働観光部経営支援課

新型コロナウイルス感染症に伴う事業者の影響調査(7月分)

Q1 貴社の業種を教えてください。

業種	回答企業数	構成割合
飲食	60	10.8%
宿泊	48	8.6%
サービス	75	13.5%
小売業	98	17.7%
卸売業	34	6.1%
製造業	80	14.4%
建設業	77	13.9%
運輸業	32	5.8%
その他	51	9.2%
合計	555	100.0%

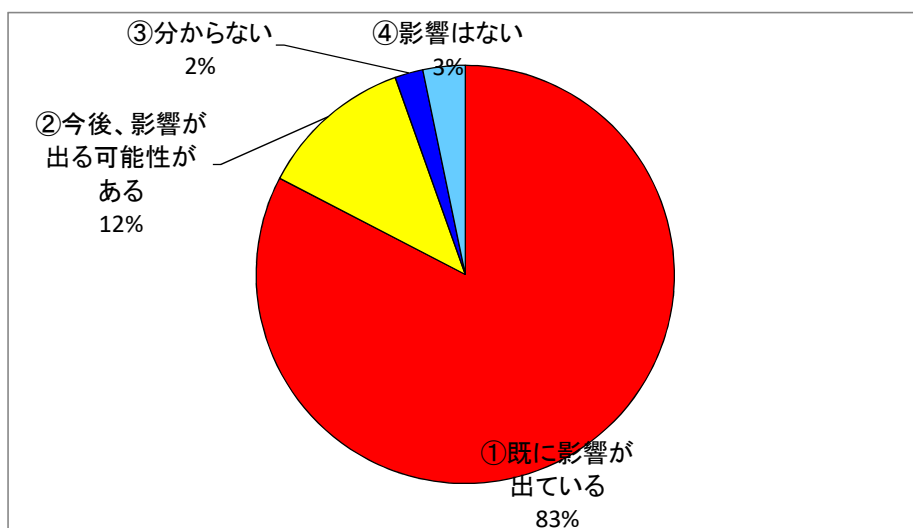
Q2 新型コロナウイルス感染症の感染拡大による御社の経営への影響はありますか。

【コメント】

「①既に影響が出ている」が82.6%となっている。

また、「②今後、影響が出る可能性がある」を含めると、94.6%の事業者が既に影響を受けているか、今後影響を受けるものと考えている。

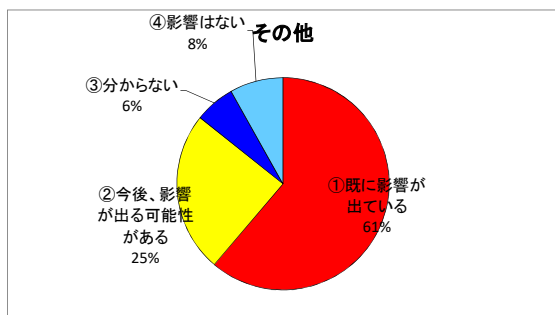
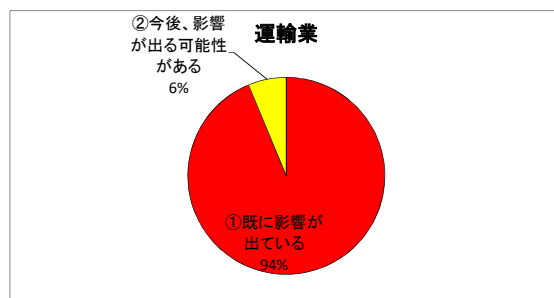
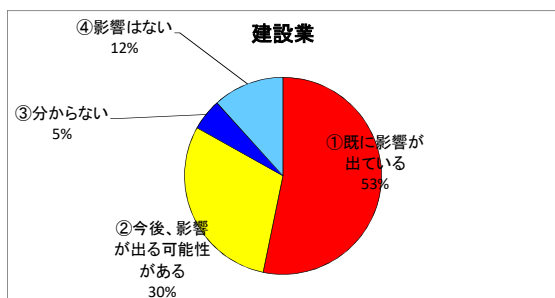
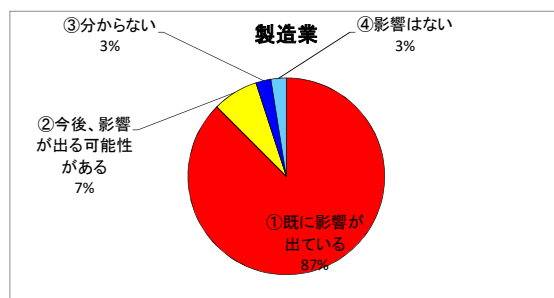
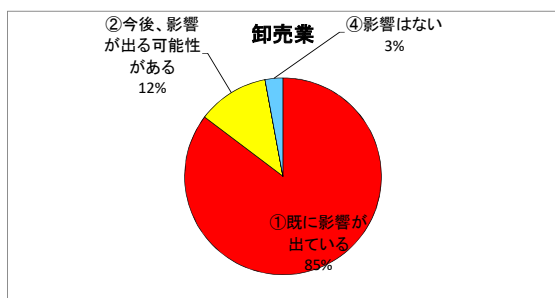
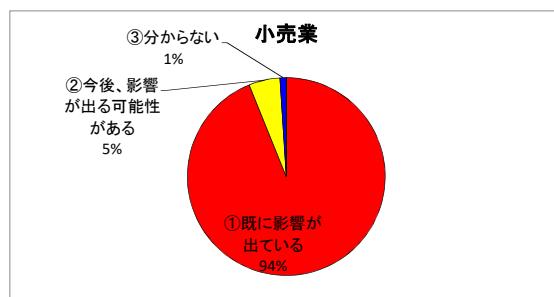
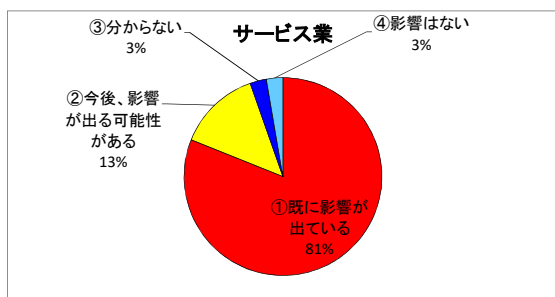
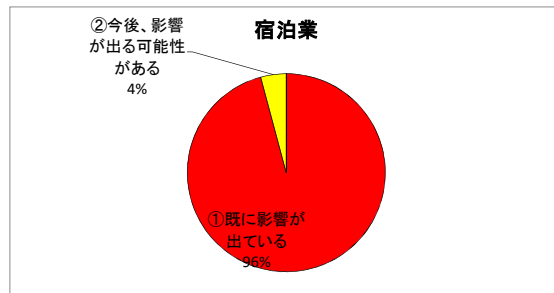
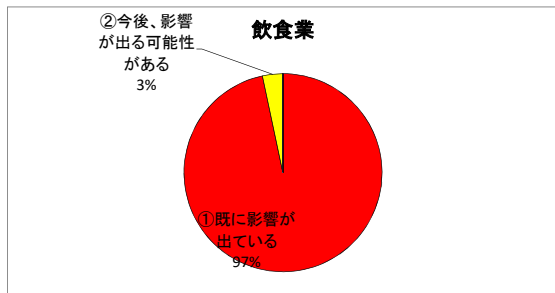
回答項目	回答数	構成割合
①既に影響が出ている	456	82.6%
②今後、影響が出る可能性がある	66	12.0%
③分からない	12	2.2%
④影響はない	18	3.3%
合計	552	100.0%



【業種別】

Q2 新型コロナウイルス感染症の感染拡大による御社の経営への影響はありますか。

回答項目	飲食業	宿泊業	サービス業	小売業	卸売業	製造業	建設業	運輸業	その他	合計
①既に影響が出ている	58	46	60	92	29	70	41	30	30	456
②今後、影響が出る可能性がある	2	2	10	5	4	6	23	2	12	66
③分からない	0	0	2	1	0	2	4	0	3	12
④影響はない	0	0	2	0	1	2	9	0	4	18
合計	60	48	74	98	34	80	77	32	49	552



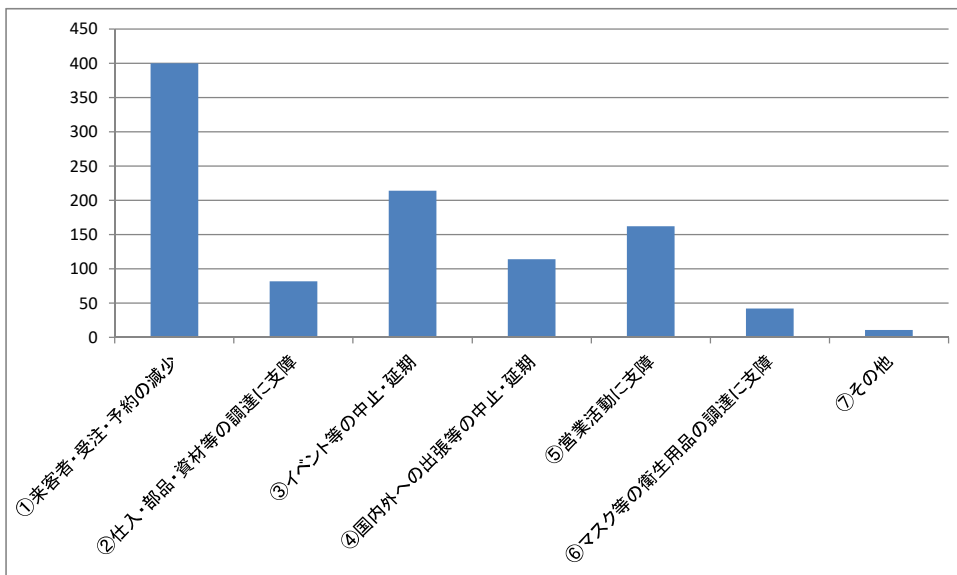
Q3 Q2で①を選択された方におききます。具体的な影響を教えてください。(複数回答可)

【コメント】

前回調査に引き続き「①来客者・受注・予約の減少」が最も多く、87.7%となっている。
次いで、「③イベント等の中止・延期」、「⑤営業活動に支障」、「④国内外への出張等の中止・延期」の順となっている。

回答項目	回答数	回答割合
①来客者・受注・予約の減少	400	87.7%
②仕入・部品・資材等の調達に支障	82	18.0%
③イベント等の中止・延期	214	46.9%
④国内外への出張等の中止・延期	114	25.0%
⑤営業活動に支障	162	35.5%
⑥マスク等の衛生用品の調達に支障	42	9.2%
⑦その他	11	2.4%
合計	1,025	

※ 回答割合の分母は、Q2で①と回答した事業者数であるもの。

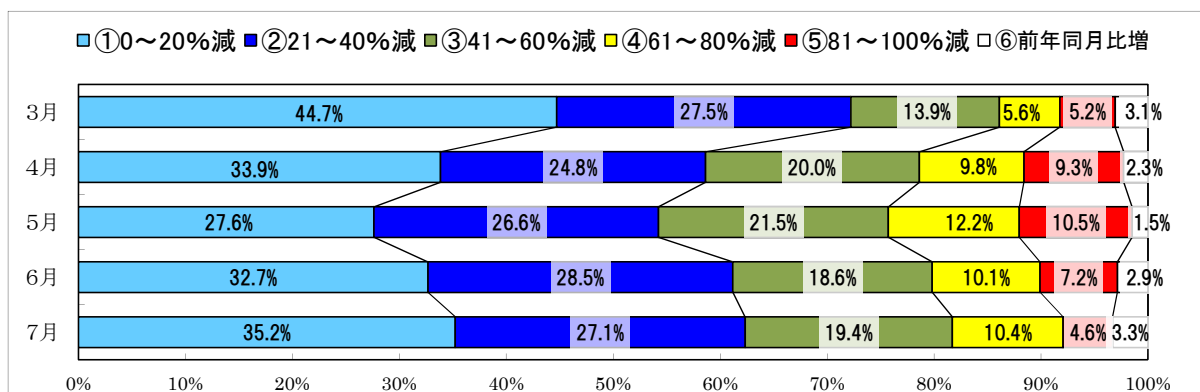
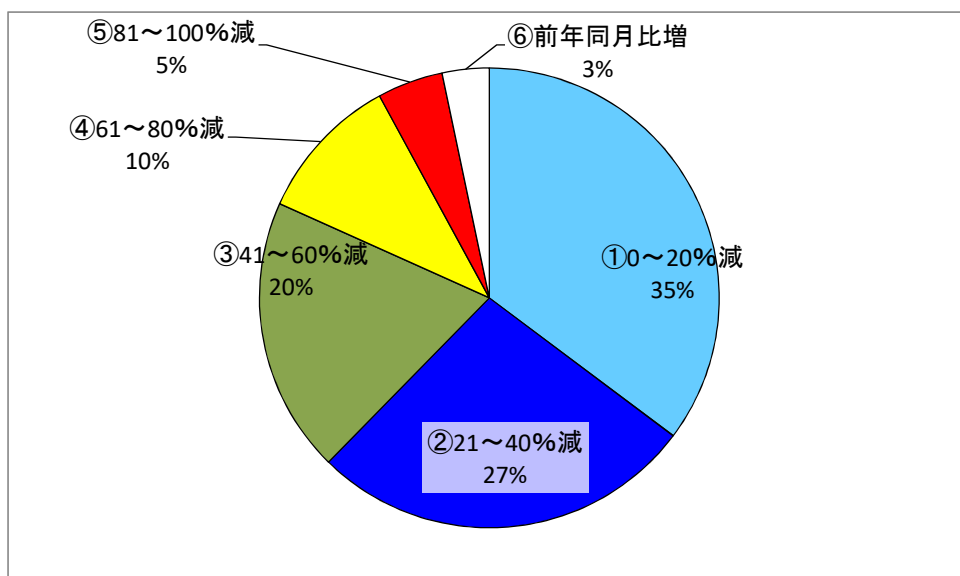


Q4 Q2で①を選択された方にお聞きします。7月において、前年7月比で御社の売上の変化を教えてください。

【コメント】

「①0～20%減」が最も多く、35.2%となっており、次いで、「②21～40%減」が27.1%となっている。
 「⑤81～100%減」の、ほぼ売上がない事業者も4.6%発生している。
 「41%以上減」の事業者が34.4%となっており、前回調査と比較し1.5ポイント減少している。

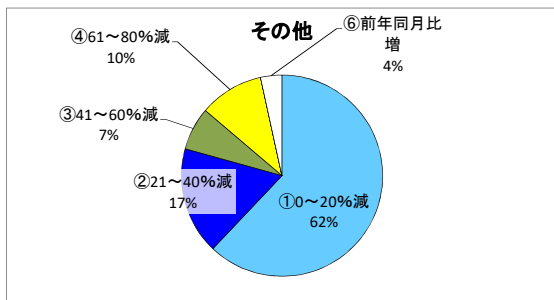
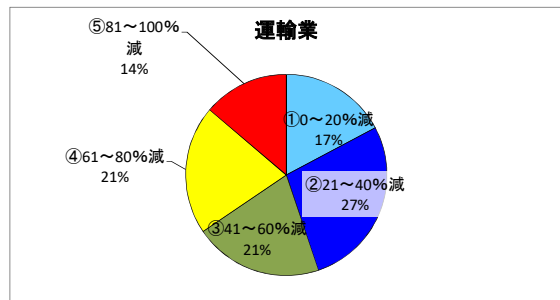
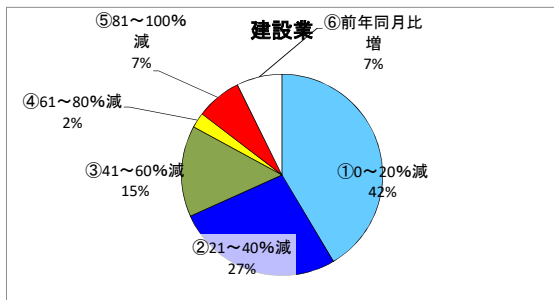
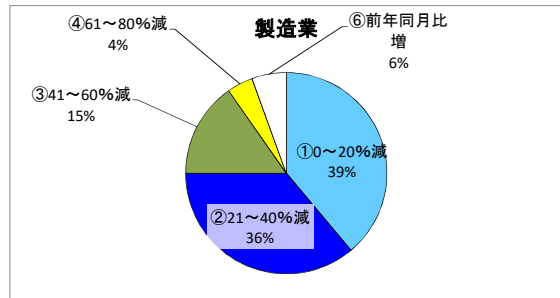
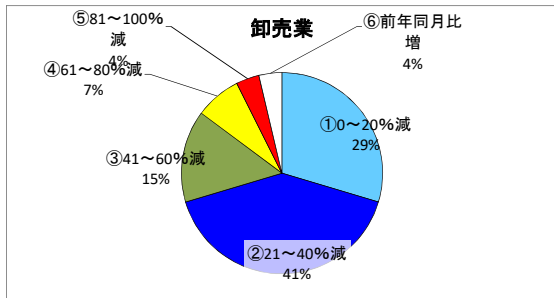
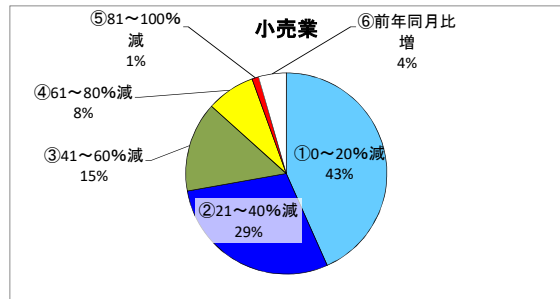
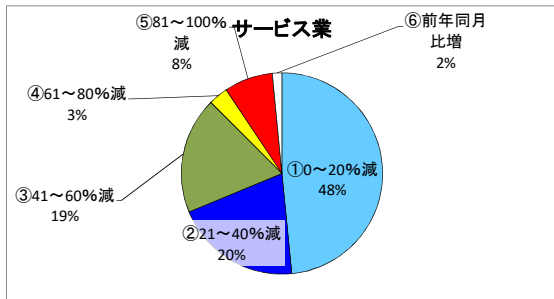
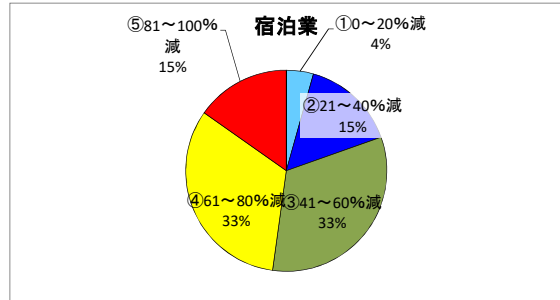
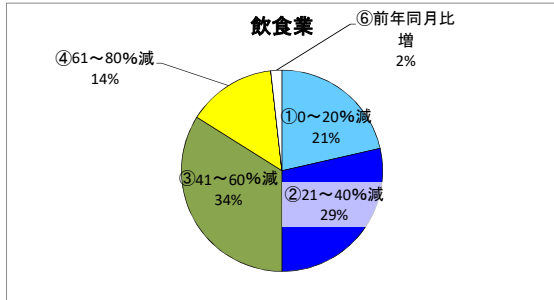
回答項目	3月		4月		5月		6月		7月		(前回比)
	回答数	構成割合	回答数	構成割合	回答数	構成割合	回答数	構成割合	回答数	構成割合	
①0～20%減	190	44.7%	149	33.9%	131	27.6%	149	32.7%	160	35.2%	2.6
②21～40%減	117	27.5%	109	24.8%	126	26.6%	130	28.5%	123	27.1%	▲ 1.4
③41～60%減	59	13.9%	88	20.0%	102	21.5%	85	18.6%	88	19.4%	0.7
④61～80%減	24	5.6%	43	9.8%	58	12.2%	46	10.1%	47	10.4%	0.3
⑤81～100%減	22	5.2%	41	9.3%	50	10.5%	33	7.2%	21	4.6%	▲ 2.6
⑥前年同月比増	13	3.1%	10	2.3%	7	1.5%	13	2.9%	15	3.3%	0.5
合計	425	100.0%	440	100.0%	474	100.0%	456	100.0%	454	100.0%	



【業種別】

Q4 Q2で①を選択された方にお聞きます。7月において、前年7月比で御社の売上の変化を教えてください。

回答項目	飲食業	宿泊業	サービス業	小売業	卸売業	製造業	建設業	運輸業	その他	合計
①0～20%減	12	2	31	39	8	28	17	5	18	160
②21～40%減	16	7	13	26	11	26	11	8	5	123
③41～60%減	19	15	12	13	4	11	6	6	2	88
④61～80%減	8	15	2	7	2	3	1	6	3	47
⑤81～100%減	0	7	5	1	1	0	3	4	0	21
⑥前年同月比増	1	0	1	4	1	4	3	0	1	15
合計	56	46	64	90	27	72	41	29	29	454

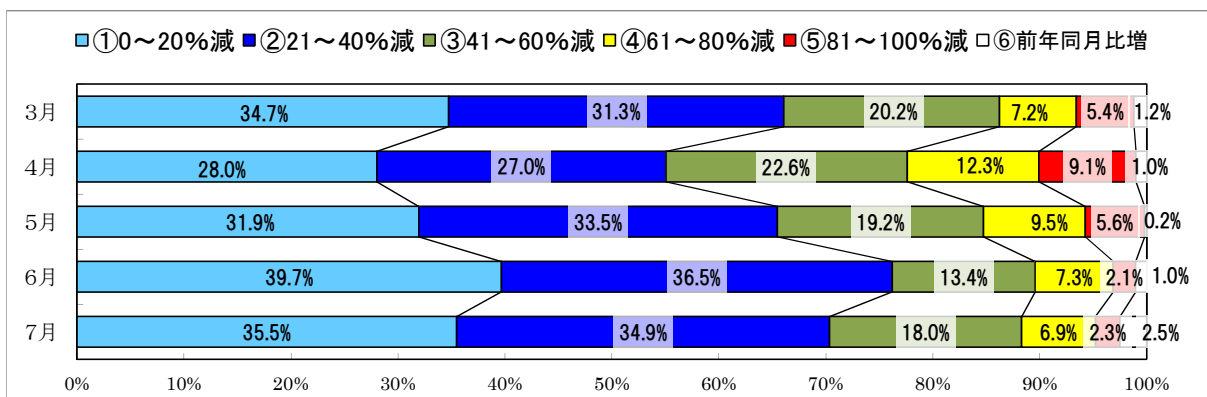
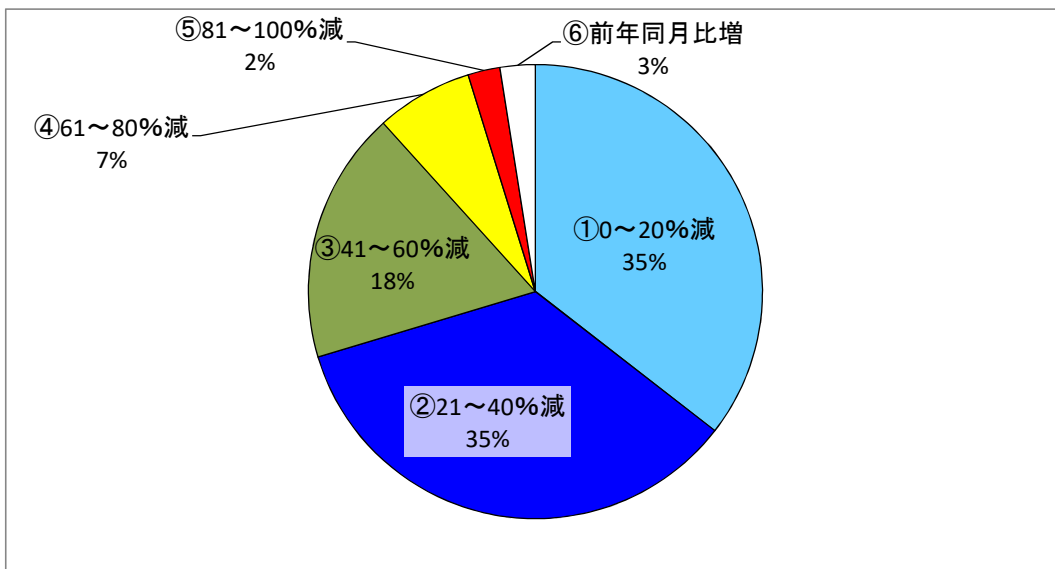


Q5 Q2で①②を選択された方にお聞きします。今後の見込みを教えてください。

【コメント】

「①0～20%減」が35.5%と最も高く、次いで、「②21～40%減」が34.9%、「③41～60%減」が18.0%となっている。

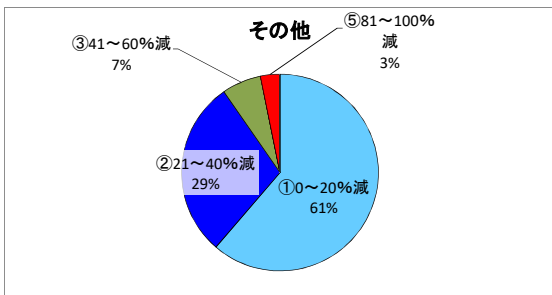
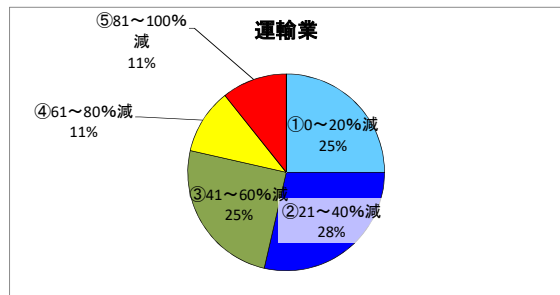
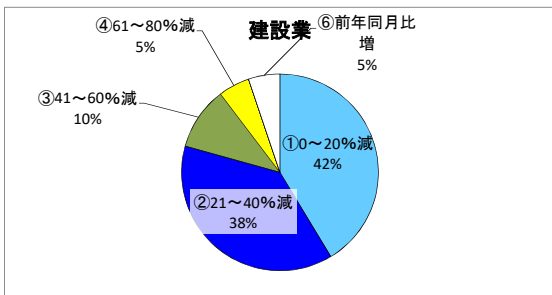
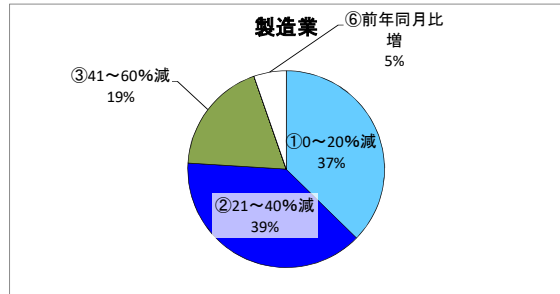
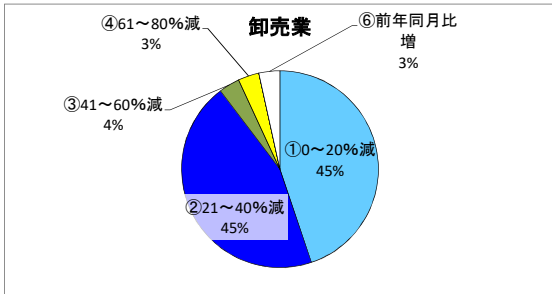
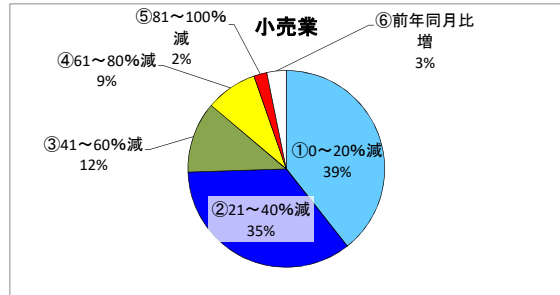
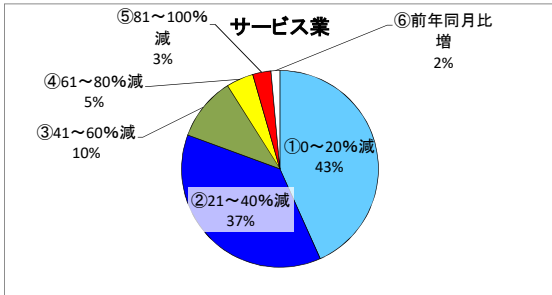
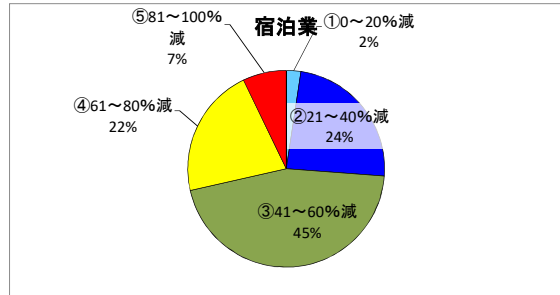
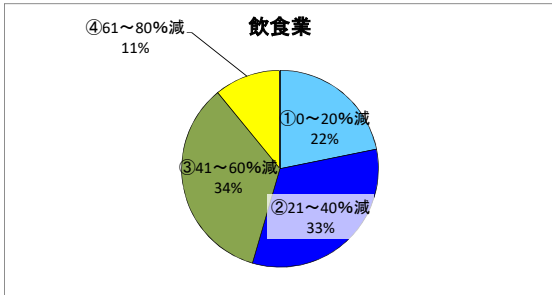
回答項目	3月		4月		5月		6月		7月		(前回比)
	回答数	構成割合	回答数	構成割合	回答数	構成割合	回答数	構成割合	回答数	構成割合	
①0～20%減	174	34.7%	139	28.0%	161	31.9%	190	39.7%	170	35.5%	▲ 4.2
②21～40%減	157	31.3%	134	27.0%	169	33.5%	175	36.5%	167	34.9%	▲ 1.7
③41～60%減	101	20.2%	112	22.6%	97	19.2%	64	13.4%	86	18.0%	▲ 4.6
④61～80%減	36	7.2%	61	12.3%	48	9.5%	35	7.3%	33	6.9%	▲ 0.4
⑤81～100%減	27	5.4%	45	9.1%	28	5.6%	10	2.1%	11	2.3%	▲ 0.2
⑥前年同月比増	6	1.2%	5	1.0%	1	0.2%	5	1.0%	12	2.5%	▲ 1.5
合計	501	100.0%	496	100.0%	504	100.0%	479	100.0%	479	100.0%	



【業種別】

Q5 Q2で①②を選択された方にお聞きします。今後の見込みを教えてください。

回答項目	飲食業	宿泊業	サービス業	小売業	卸売業	製造業	建設業	運輸業	その他	合計
①0～20%減	12	1	29	37	13	28	24	7	19	170
②21～40%減	18	10	25	33	13	29	22	8	9	167
③41～60%減	19	19	7	11	1	14	6	7	2	86
④61～80%減	6	9	3	8	1	0	3	3	0	33
⑤81～100%減	0	3	2	2	0	0	0	3	1	11
⑥前年同月比増	0	0	1	3	1	4	3	0	0	12
合計	55	42	67	94	29	75	58	28	31	479

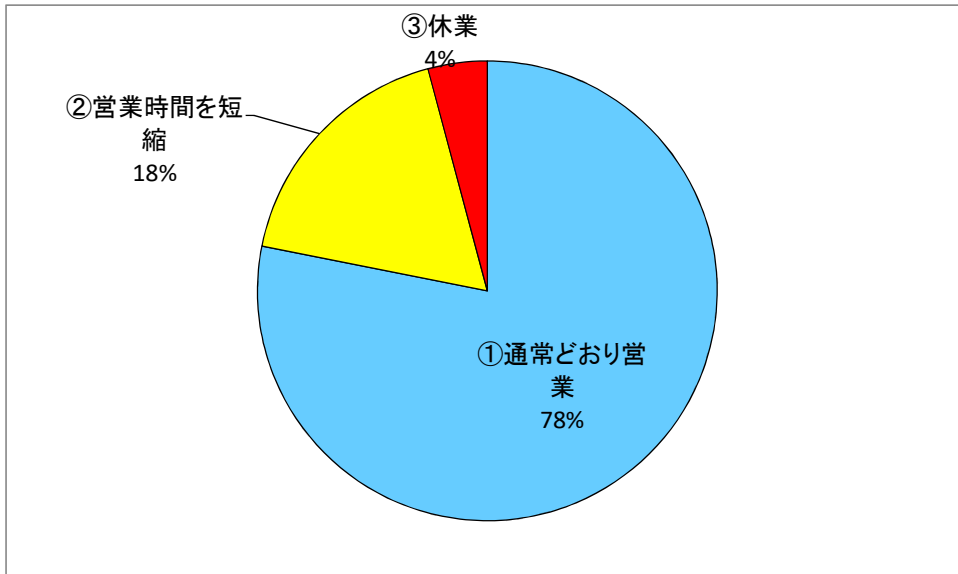


Q6 営業時間の短縮・休業への対応について教えてください。

【コメント】

「①通常どおり営業」が78.1%となっている。
次いで、「②営業時間を短縮」が17.7%、「③休業」が4.2%となっている。

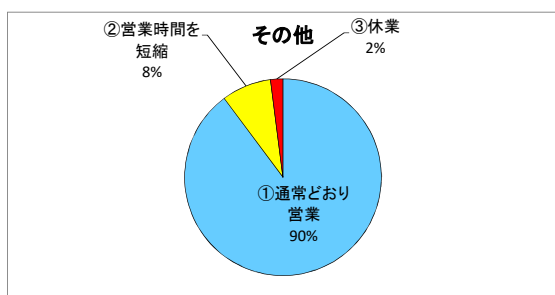
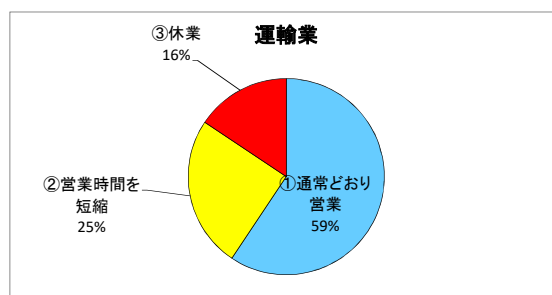
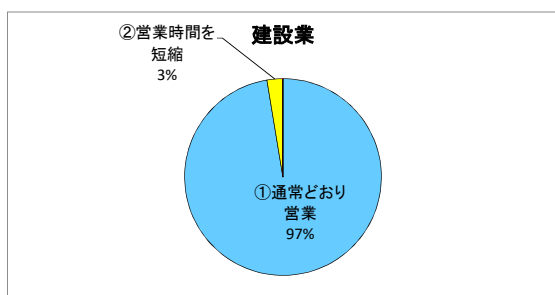
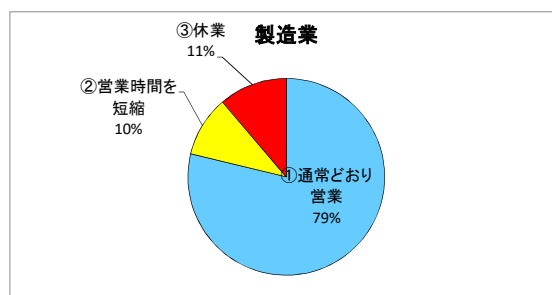
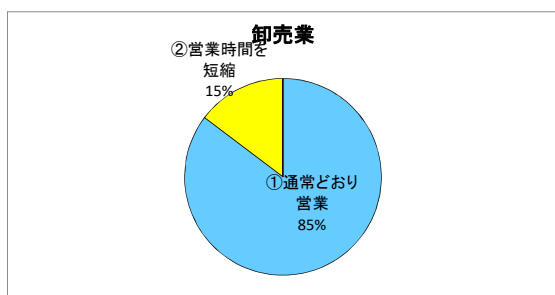
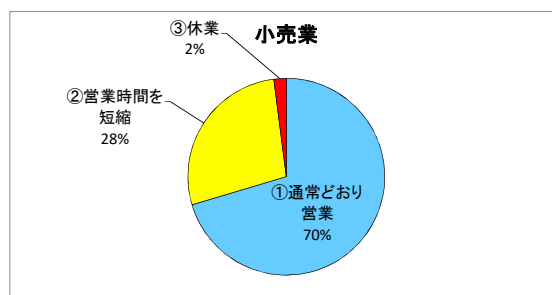
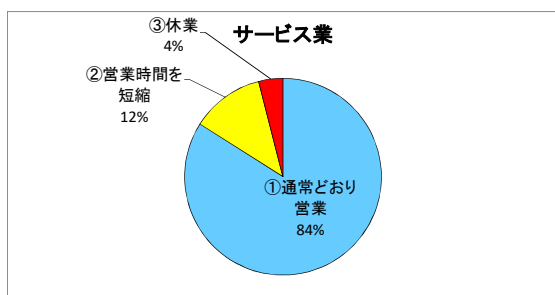
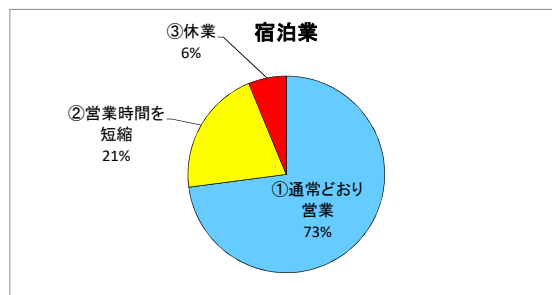
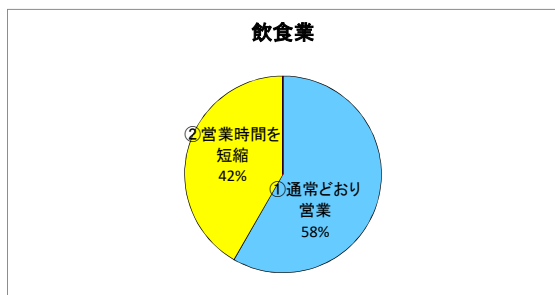
回答項目	回答数	構成割合
①通常どおり営業	432	78.1%
②営業時間を短縮	98	17.7%
③休業	23	4.2%
合計	553	100.0%



【業種別】

Q6 営業時間の短縮・休業への対応について教えてください。

回答項目	飲食業	宿泊業	サービス業	小売業	卸売業	製造業	建設業	運輸業	その他	合計
①通常どおり営業	35	35	63	69	29	63	75	19	44	432
②営業時間を短縮	25	10	9	27	5	8	2	8	4	98
③休業	0	3	3	2	0	9	0	5	1	23
合計	60	48	75	98	34	80	77	32	49	553



Q7 新型コロナウイルス感染症拡大に際し、御社で行っている(行う計画がある)対策があれば教えてください。(複数回答可)

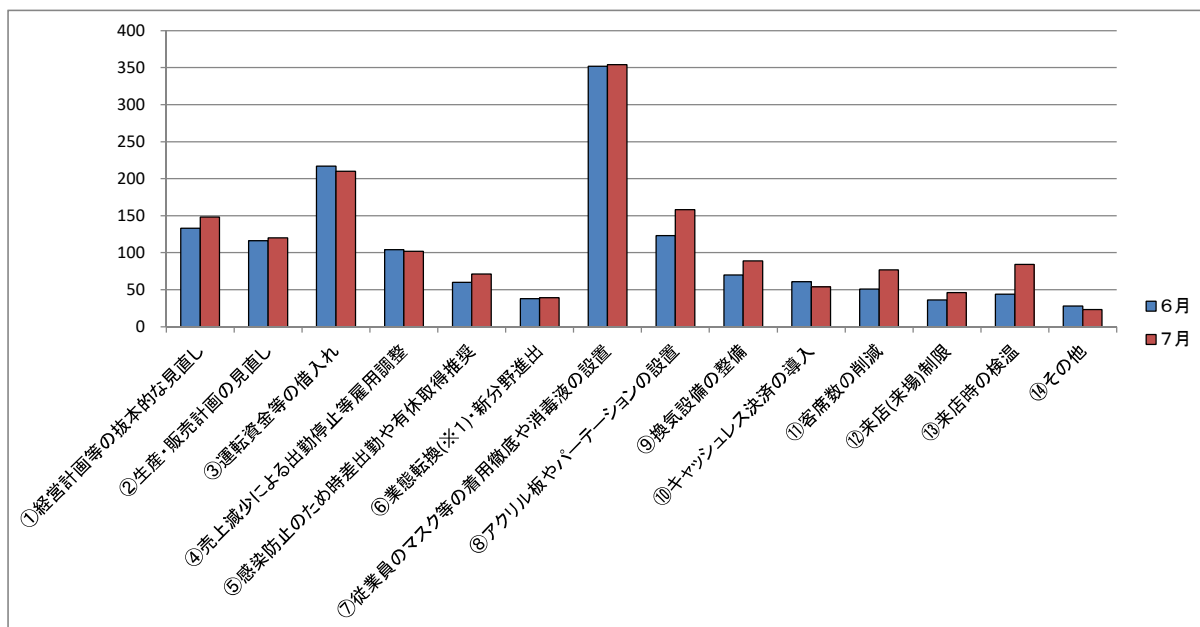
【コメント】

現在、行っている(行う計画がある)対策としては、「⑦従業員のマスク等の着用徹底や消毒液の設置」が63.8%と最も多く、次いで、「③運転資金等の借入れ(37.8%)」、「⑧アクリル板やパーテーションの設置(28.5%)」、「①経営計画等の抜本的な見直し(26.7%)」の順となっている。

回答項目	6月		7月	
	回答数	回答割合	回答数	回答割合
①経営計画等の抜本的な見直し	133	24.0%	148	26.7%
②生産・販売計画の見直し	116	20.9%	120	21.6%
③運転資金等の借入れ	217	39.1%	210	37.8%
④売上減少による出勤停止等雇用調整	104	18.7%	102	18.4%
⑤感染防止のため時差出勤や有休取得推奨	60	10.8%	71	12.8%
⑥業態転換(※1)・新分野進出	38	6.8%	39	7.0%
⑦従業員のマスク等の着用徹底や消毒液の設置	352	63.4%	354	63.8%
⑧アクリル板やパーテーションの設置	123	22.2%	158	28.5%
⑨換気設備の整備	70	12.6%	89	16.0%
⑩キャッシュレス決済の導入	61	11.0%	54	9.7%
⑪客席数の削減	51	9.2%	77	13.9%
⑫来店(来場)制限	36	6.5%	46	8.3%
⑬来店時の検温	44	7.9%	84	15.1%
⑭その他	28	5.0%	23	4.1%
合計	1433		1575	

※1 ⑥の業態転換には、テイクアウト等営業形態の変更を含む。

※2 回答割合の分母は、回答事業者の総数(Q1の表の合計)であるもの。

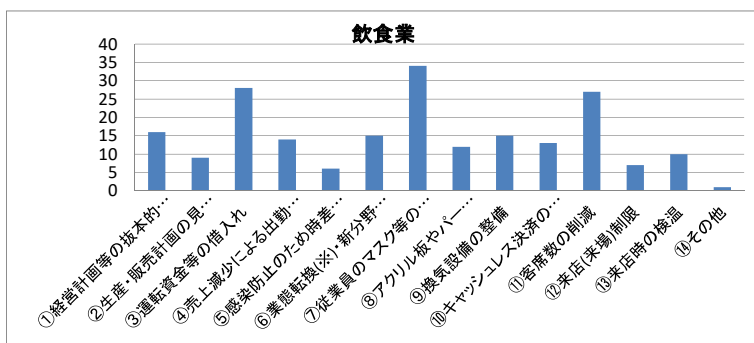


【業種別】

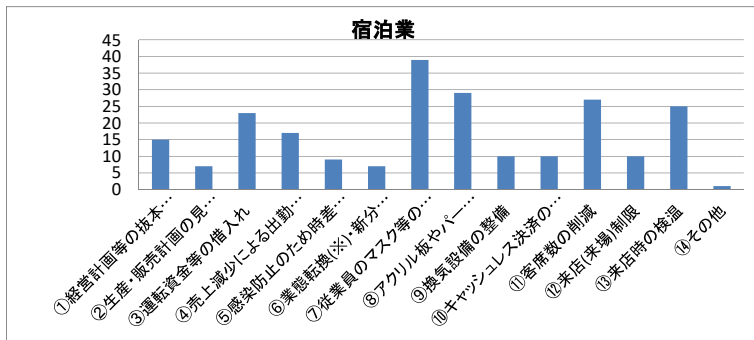
Q7 新型コロナウイルス感染症拡大に際し、御社で行っている(行う計画がある)対策があれば教えてください。(複数回答可)

回答項目	飲食業	宿泊業	サービス業	小売業	卸売業	製造業	建設業	運輸業	その他	合計
①経営計画等の抜本的な見直し	16	15	21	27	15	23	12	11	8	148
②生産・販売計画の見直し	9	7	13	22	14	38	8	6	3	120
③運転資金等の借入れ	28	23	27	38	13	29	28	15	9	210
④売上減少による出勤停止等雇用調整	14	17	11	14	3	22	2	18	1	102
⑤感染防止のため時差出勤や有休取得推奨	6	9	10	8	1	11	2	8	16	71
⑥業態転換(※)・新分野進出	15	7	4	3	6	2	0	2	0	39
⑦従業員のマスク等の着用徹底や消毒液の設置	34	39	50	60	17	43	48	26	37	354
⑧アクリル板やパーテーションの設置	12	29	18	37	6	10	14	13	19	158
⑨換気設備の整備	15	10	10	15	2	9	14	7	7	89
⑩キャッシュレス決済の導入	13	10	6	16	1	1	1	5	1	54
⑪客席数の削減	27	27	5	7	1	2	0	2	6	77
⑫来店(来場)制限	7	10	7	3	1	8	4	1	5	46
⑬来店時の検温	10	25	9	2	1	14	7	4	12	84
⑭その他	1	1	6	2	0	3	3	0	7	23
合計	207	229	197	254	81	215	143	118	131	1575

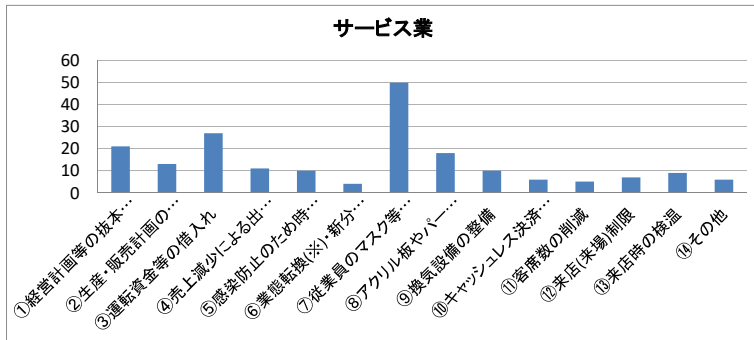
※ ⑥の業態転換には、テイクアウト等営業形態の変更を含む。



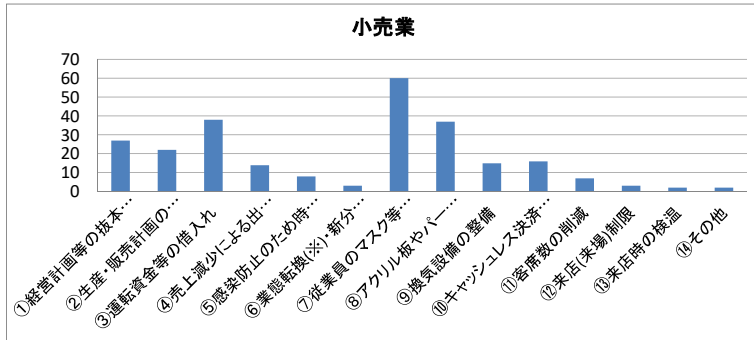
【⑭その他の内容】
・消毒液などの配置



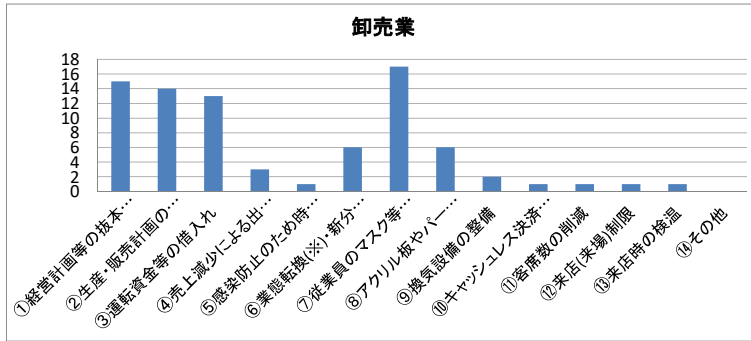
【⑭その他の内容】
・送迎バスの一部運休
・サーモグラフィカメラの設置



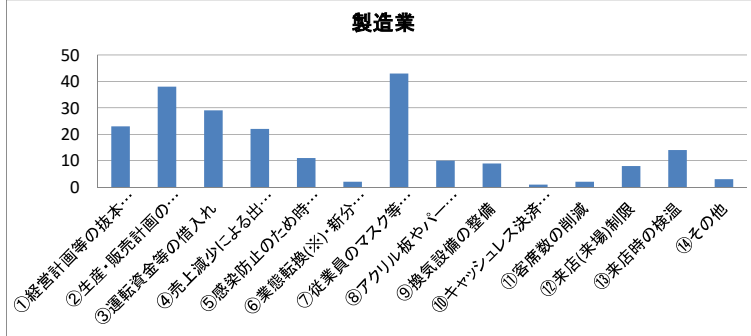
【⑭その他の内容】
・除菌、手洗い等
・設備・人手が限界のため、洗濯の受注増に対応できない。
・テレワークの実施
・出社時の検温、健康のため食事に注意



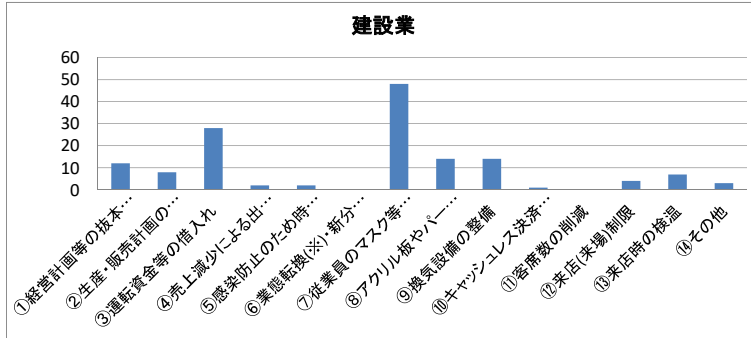
【⑭その他の内容】
・首都圏からの仕入れができないので、対策なし。
・経営計画のマイナーチェンジ



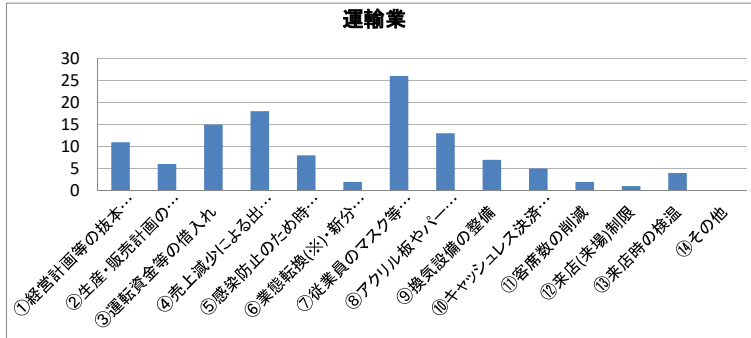
【⑭その他の内容】



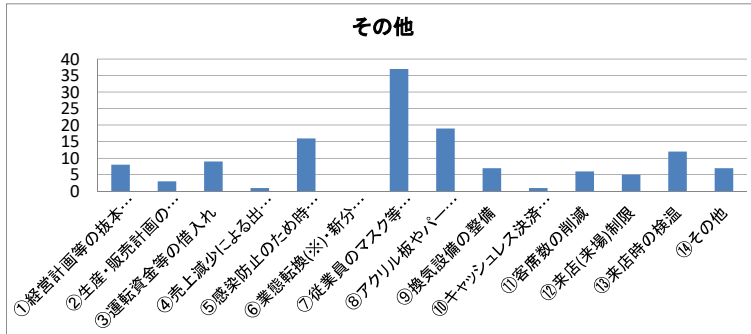
【⑭その他の内容】
・トイレ、水回り等衛生面改装



【⑭その他の内容】
・WEB会議
・テレワークの実施
・工事関係者の毎日の検温管理(現場ごと)



【⑭その他の内容】



【⑭その他の内容】
・投資先に対するモニタリング
・販売会での整理券配布
・WEBを使った会議や研修
・業務継続計画の施策実施、分散勤務、テレワークの実施
・受講される方の人数調節
・店頭にある新聞雑誌類の撤去、待合室の椅子の制限
・分散勤務、TV会議

Q8 今後、国や県等への支援策について要望をお聞かせください。(複数回答可)

【コメント】

国や県への要望では、「①景気回復施策(72.4%)」が前回に引き続き最も多く、前回調査より1.0ポイント減となっている。

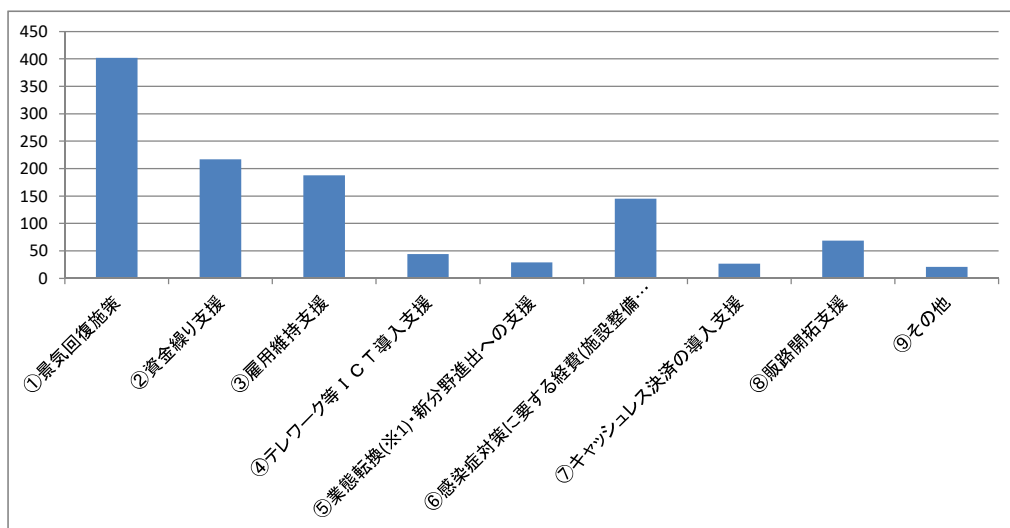
次いで、「②資金繰り支援」、「③雇用維持支援」の順に多くなっており、前回と同様の傾向となっている。

「⑥感染症対策に要する経費(施設整備含む)への支援」は、前回調査と比較し5.6ポイント増加している。

回答項目	回答数	回答割合
①景気回復施策	402	72.4%
②資金繰り支援	217	39.1%
③雇用維持支援	188	33.9%
④テレワーク等ICT導入支援	44	7.9%
⑤業態転換(※1)・新分野進出への支援	29	5.2%
⑥感染症対策に要する経費(施設整備含む)への支援	145	26.1%
⑦キャッシュレス決済の導入支援	27	4.9%
⑧販路開拓支援	69	12.4%
⑨その他	21	3.8%
合計	1,142	

※1 ⑤の業態転換には、テイクアウト等営業形態の変更を含む。

※2 回答割合の分母は、回答事業者の総数(Q1の表の合計)であるもの。



【業種別】

回答項目	飲食業	宿泊業	サービス業	小売業	卸売業	製造業	建設業	運輸業	その他
①景気回復施策	47 78.3%	38 79.2%	47 62.7%	72 73.5%	25 73.5%	55 68.8%	61 79.2%	24 75.0%	33 64.7%
②資金繰り支援	26 43.3%	22 45.8%	28 37.3%	39 39.8%	14 41.2%	37 46.3%	24 31.2%	15 46.9%	12 23.5%
③雇用維持支援	21 35.0%	21 43.8%	24 32.0%	24 24.5%	6 17.6%	28 35.0%	30 39.0%	19 59.4%	15 29.4%
④テレワーク等ICT導入支援	3 5.0%	1 2.1%	6 8.0%	5 5.1%	2 5.9%	5 6.3%	5 6.5%	4 12.5%	13 25.5%
⑤業態転換・新分野進出への支援	6 10.0%	2 4.2%	3 4.0%	3 3.1%	4 11.8%	5 6.3%	0 0.0%	4 12.5%	2 3.9%
⑥感染症対策に要する経費への支援	17 28.3%	18 37.5%	19 25.3%	21 21.4%	12 35.3%	17 21.3%	14 18.2%	9 28.1%	18 35.3%
⑦キャッシュレス決済の導入支援	3 5.0%	1 2.1%	3 4.0%	12 12.2%	1 2.9%	1 1.3%	1 1.3%	1 3.1%	4 7.8%
⑧販路開拓支援	5 8.3%	6 12.5%	13 17.3%	12 12.2%	6 17.6%	18 22.5%	3 3.9%	4 12.5%	2 3.9%
⑨その他	4 6.7%	1 2.1%	1 1.3%	7 7.1%	1 2.9%	2 2.5%	2 2.6%	2 6.3%	1 2.0%
合計	132	110	144	195	71	168	140	82	100

※ パーセント表示の分母は、各業種における回答事業者の総数(Q1の表の数値)であるもの。

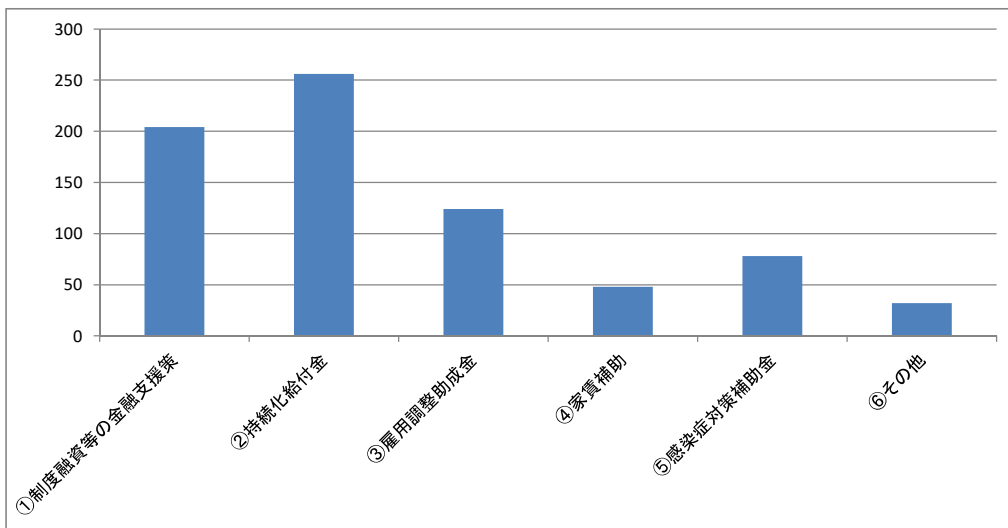
Q9 国・県・市町村の支援策のうち、活用したものがあれば教えてください(複数回答可)

【コメント】

国・県・市町村の支援策の活用状況については、「②持続化給付金(46.1%)」が最も多く、次いで「①制度融資等の金融支援策(36.8%)」、「③雇用調整助成金(22.3%)」の順に多い。

回答項目	回答数	回答割合
①制度融資等の金融支援策	204	36.8%
②持続化給付金	256	46.1%
③雇用調整助成金	124	22.3%
④家賃補助	48	8.6%
⑤感染症対策補助金	78	14.1%
⑥その他	32	5.8%
合計	742	

※ パーセント表示の分母は、回答事業者の総数(Q1の表の合計)であるもの。



Q10 その他自由記載欄

【主な意見等】

①飲食業	<ul style="list-style-type: none">・ 7月中旬より、国内でのコロナ感染者増の影響により来店客が減少。・ 8月以降も予約が全くない状況である。だからと言って店を閉めるわけにもいかず、大変な状況。・ 先が見えないので、工夫して集客を図り、売上拡大につなげたいと思う。・ お客様のマスク着用率が向上している。
②宿泊	<ul style="list-style-type: none">・ 7月は7割くらいまで売上が回復してきているが、今後のコロナの状況により先が読めないところが悩み。・ Go Toトラベルでの予約が入り始めました。今後期待します。・ 今後、感染症対策補助金の活用も見込んでいる。
③サービス	<ul style="list-style-type: none">・ 今後の見通しがつかず、看護・介護職員の業務中の安全確保が困難。・ 今後、コロナ禍で景気にどのような影響が出るか大いに不安です。
④小売業	<ul style="list-style-type: none">・ お盆の移動により感染が怖い。特に地方は高齢者が多く、医療体制が弱い。人や物が動かなくなると経済は止まる。・ 新規創業者のため、活用できる支援策が少ない。・ 夏まつり(さんさや花火など)の中止が大きく影響しています。
⑤卸売業	<ul style="list-style-type: none">・ とにかく早い収束を願う。
⑥製造業	<ul style="list-style-type: none">・ このところ、東京を中心に感染症が再拡大している。売上が元に戻る兆しが見えない。・ 特別給付金で一時的に受注が増加した。・ まだまだ景気が回復せず、先が見えず、心配。
⑦建設業	<ul style="list-style-type: none">・ 当社の具体的な影響は少ない。今後、感染の広がりによる影響がどんな形で出てくるのか見通しがつかない状況。・ アフターコロナの新事業、事業転換のアドバイスやその取組に対する補助が重要となる。・ 公共工事の減少が心配。
⑧運輸業	<ul style="list-style-type: none">・ 様々な支援施策を利用しているが、ある程度観光の流れが戻らないと意味がなく、その見通しが暗い。・ そのため、ソフトランディング等で事業縮小を検討している。・ 夜の客数(売上)が少なく、昼の乗合と病院の集客で何とか維持している。
⑨その他	<ul style="list-style-type: none">・ 種々補助金、助成金等が整備されていくが、一覧で分かるものがあればよい。

新型コロナウイルス感染症に伴う事業者の影響調査票（7月分）

令和2年 月 日

〇〇商工会議所（〇〇商工会） 行

企業名： _____ 担当者名： _____

Q1 貴社の業種を教えてください

- ① 飲食業 ② 宿泊業 ③ サービス業 ④ 小売業 ⑤ 卸売業
⑥ 製造業 ⑦ 建設業 ⑧ 運輸業 ⑨ その他

Q2 新型コロナウイルス感染症の感染拡大による御社の経営への影響はありますか

(1つ選択の上、○をつけてください)

- ① 既に影響がでている ② 今後、影響がでる可能性がある ③ 分からない ④ 影響はない

Q3 Q2で①を選択された方にお聞きします。具体的な影響を教えてください。(複数回答可)

- ① 来客者・受注・予約の減少 ② 仕入・部品・資材等の調達に支障
③ イベント等の中止・延期 ④ 国内外への出張等の中止・延期
⑤ 営業活動に支障 ⑥ マスク等の衛生用品の調達に支障
⑦ その他 ()

Q4 Q2で①を選択された方にお聞きします。前月において、前年同月比で御社の売上の変化を教えてください。

- ① 0～20%減 ② 21～40%減 ③ 41～60%減 ④ 61～80%減 ⑤ 81～100%減
⑥ 前年同月比増 (%)

Q5 Q2で①②を選択された方にお聞きします。今後の見込を教えてください

- ① 0～20%減 ② 21～40%減 ③ 41～60%減 ④ 61～80%減 ⑤ 81～100%減
⑥ 前年同月比増 (%)

Q6 7月末における営業時間の短縮・休業への対応状況について教えてください

- ① 通常どおり営業 ② 営業時間を短縮 ③ 休業

Q7 新型コロナウイルス感染症拡大に際し、御社で行っている(行う計画がある)対策があれば教えてください (複数回答可)

- ① 経営計画等の抜本的な見直し ② 生産・販売計画の見直し
③ 運転資金等の借入れ ④ 売上減少による出勤停止等雇用調整
⑤ 感染防止のため時差出勤や有休取得推奨 ⑥ 業態転換(テイクアウト等営業形態の変更含む)・新分野進出
⑦ 従業員のマスク等の着用徹底や消毒液の設置 ⑧ アクリル板やパーテーションの設置
⑨ 換気設備の整備 ⑩ キャッシュレス決済の導入
⑪ 客席数の削減 ⑫ 来店(来場)制限
⑬ 来店時の検温 ⑭ その他 ()

Q8 今後、国や県等への支援策について要望をお聞かせください(複数回答可)

- ① 景気回復施策 ② 資金繰り支援
③ 雇用維持支援 ④ テレワーク等ICT導入支援
⑤ 業態転換(テイクアウト等営業形態の変更含む)・新分野進出への支援 ⑥ 感染症対策に要する経費(施設整備含む)への支援
⑦ キャッシュレス決済の導入支援 ⑧ 販路開拓支援
⑨ その他 ()

Q9 国・県・市町村の支援策のうち、活用したものがあれば教えてください(複数回答可)

- ① 制度融資等の金融支援策 ② 持続化給付金 ③ 雇用調整助成金
④ 家賃補助 ⑤ 感染症対策補助金 ⑥ その他()

Q10 その他自由記載欄