

新型コロナウイルス感染症に伴う 事業者の影響調査 (10月分)

- 1 調査時点
令和2年10月31日
- 2 調査対象
商工会議所及び商工会の会員の約2%を調査対象として抽出
- 3 調査方法
商工会議所及び商工会が、調査票の配付、聴き取りにより実施
- 4 今後の予定
当面、毎月実施予定

岩手県商工労働観光部経営支援課

新型コロナウイルス感染症に伴う事業者の影響調査(10月分)

Q1 貴社の業種を教えてください。

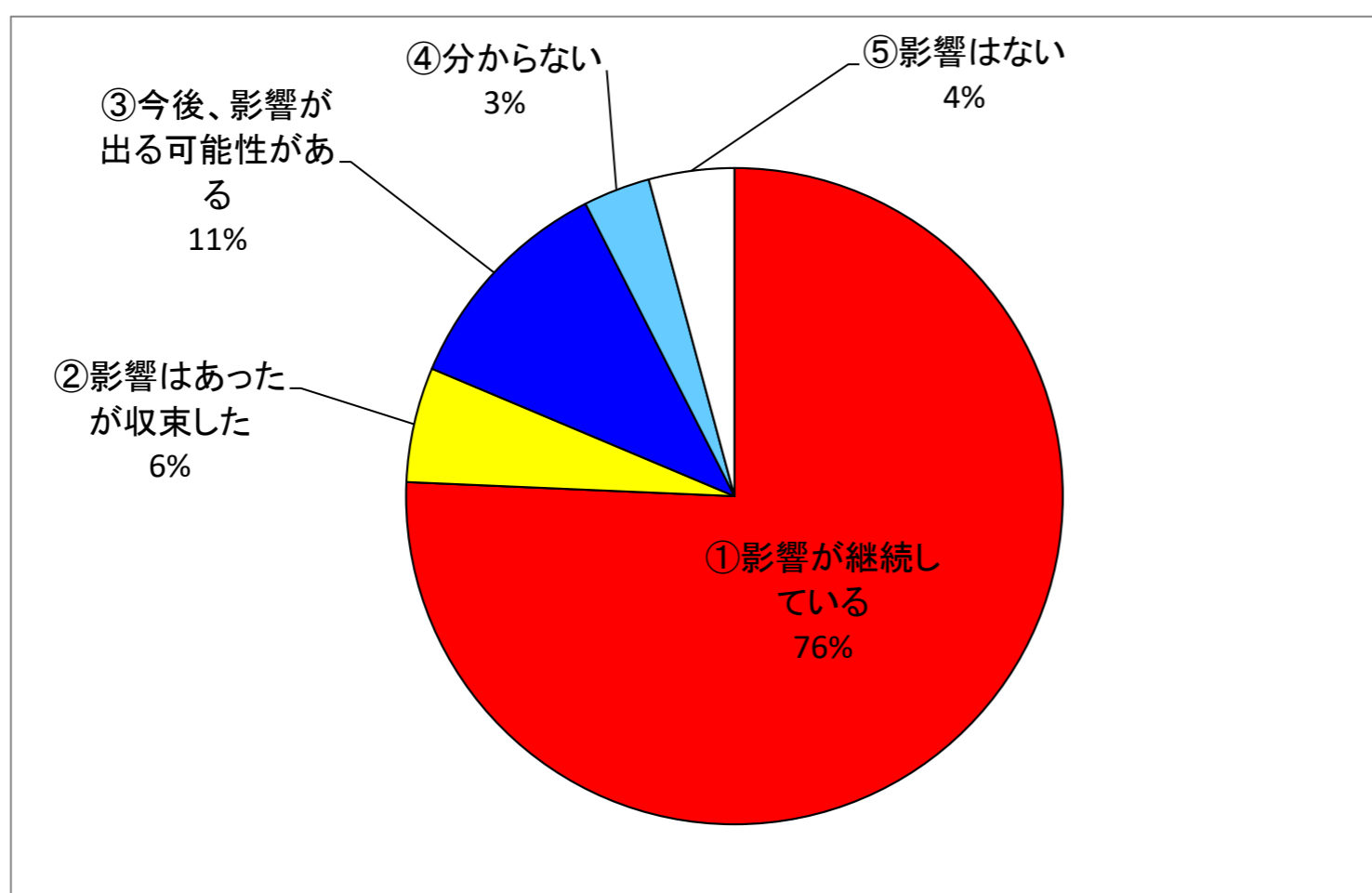
業種	回答企業数	構成割合
飲食	53	9.7%
宿泊	43	7.8%
サービス	85	15.5%
小売業	104	19.0%
卸売業	31	5.7%
製造業	77	14.1%
建設業	77	14.1%
運輸業	31	5.7%
その他	47	8.6%
合計	548	100.0%

Q2 新型コロナウイルス感染症の感染拡大による御社の経営への影響はありますか。

【コメント】

「①影響が継続している」が75.7%、「②影響があったが収束した」が5.7%、「③今後、影響が出る可能性がある」が11.1%となっている。

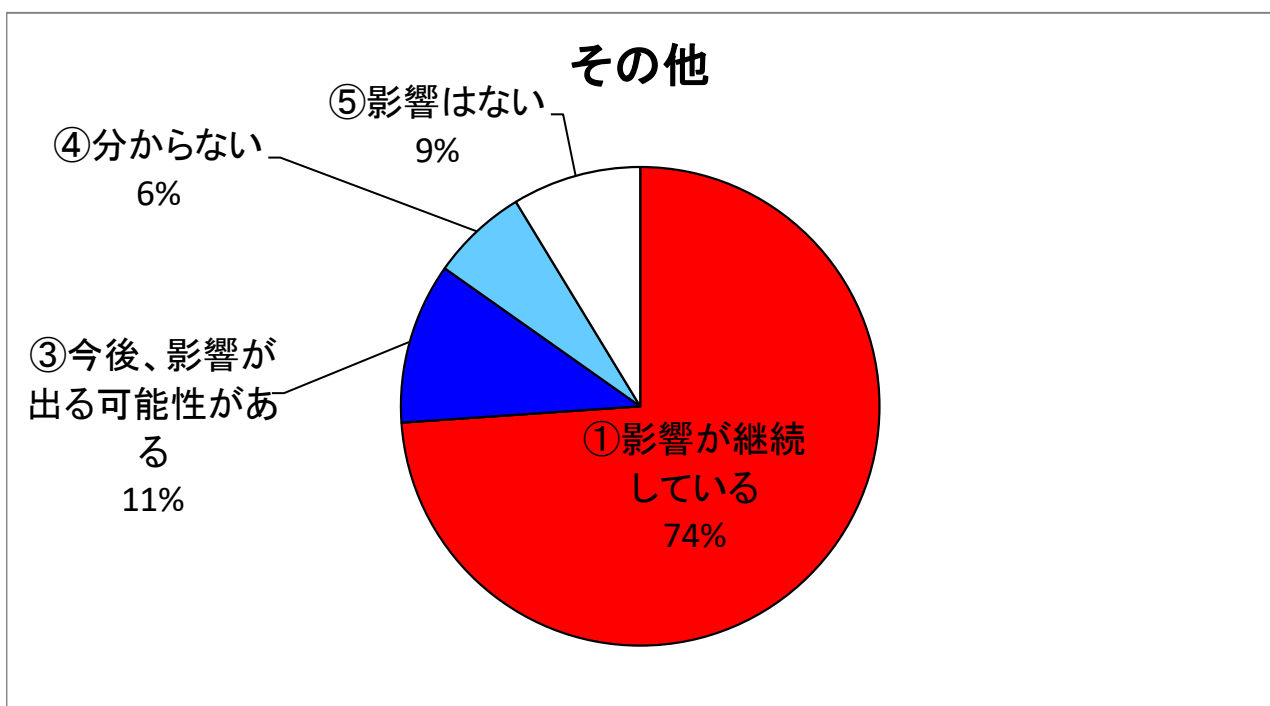
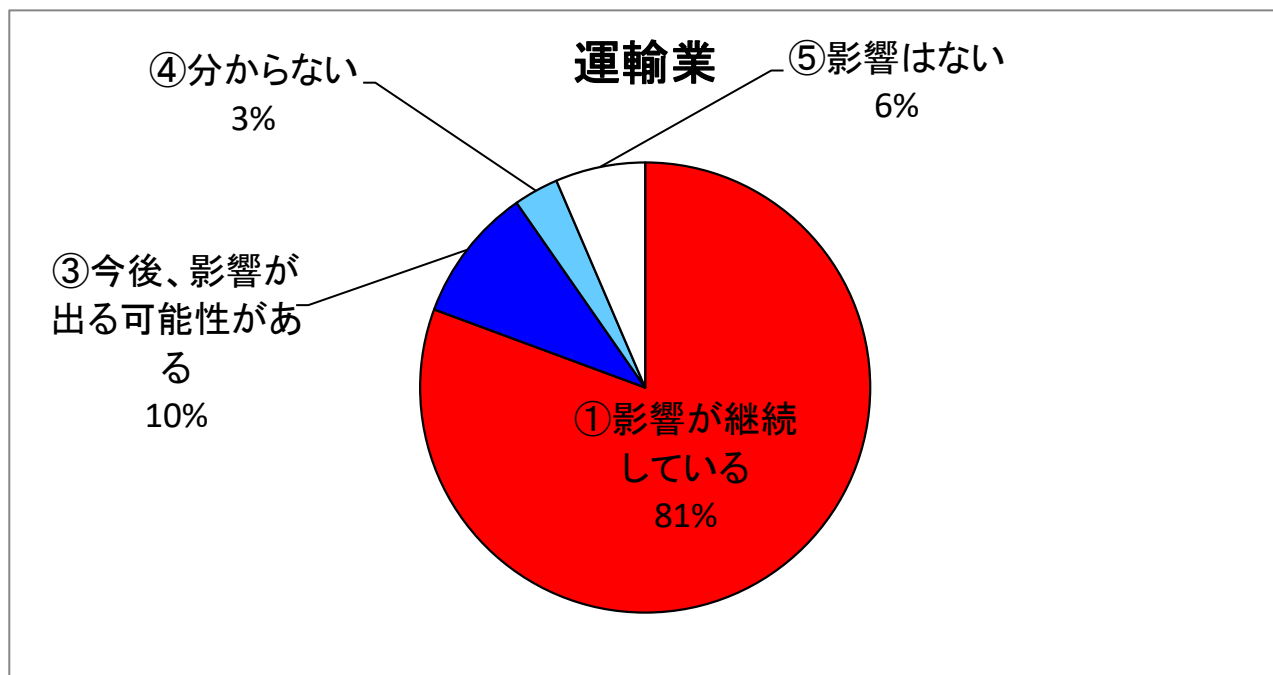
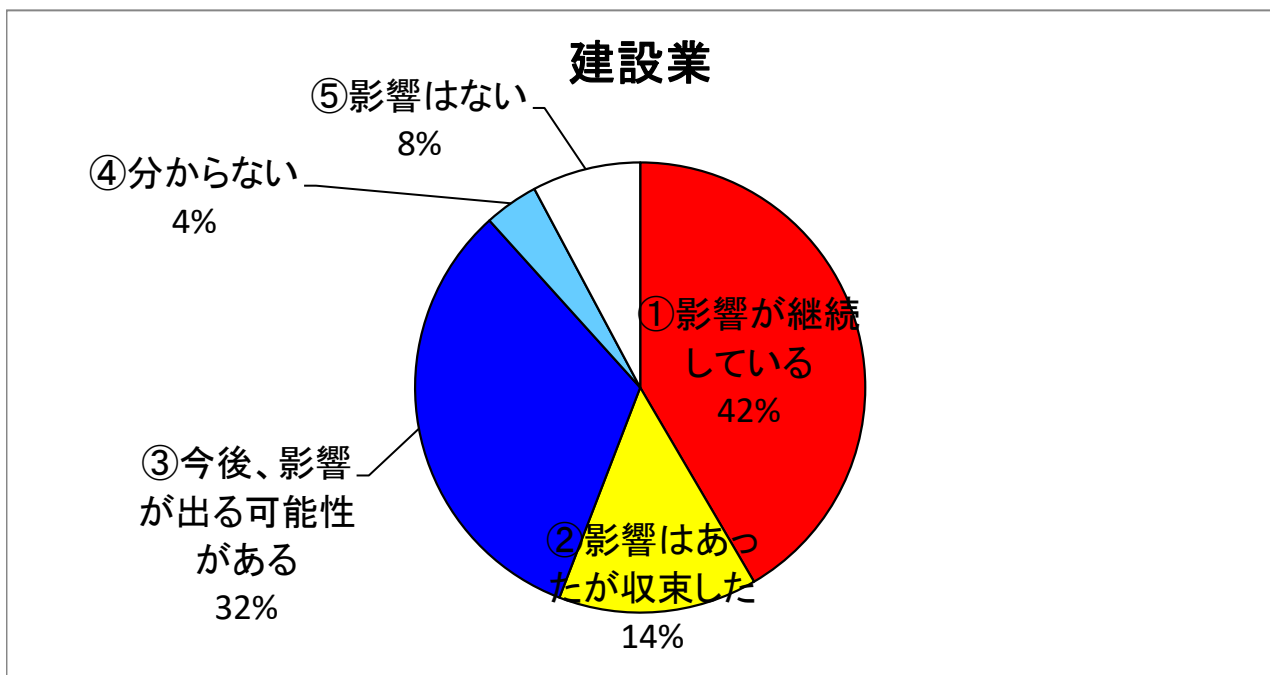
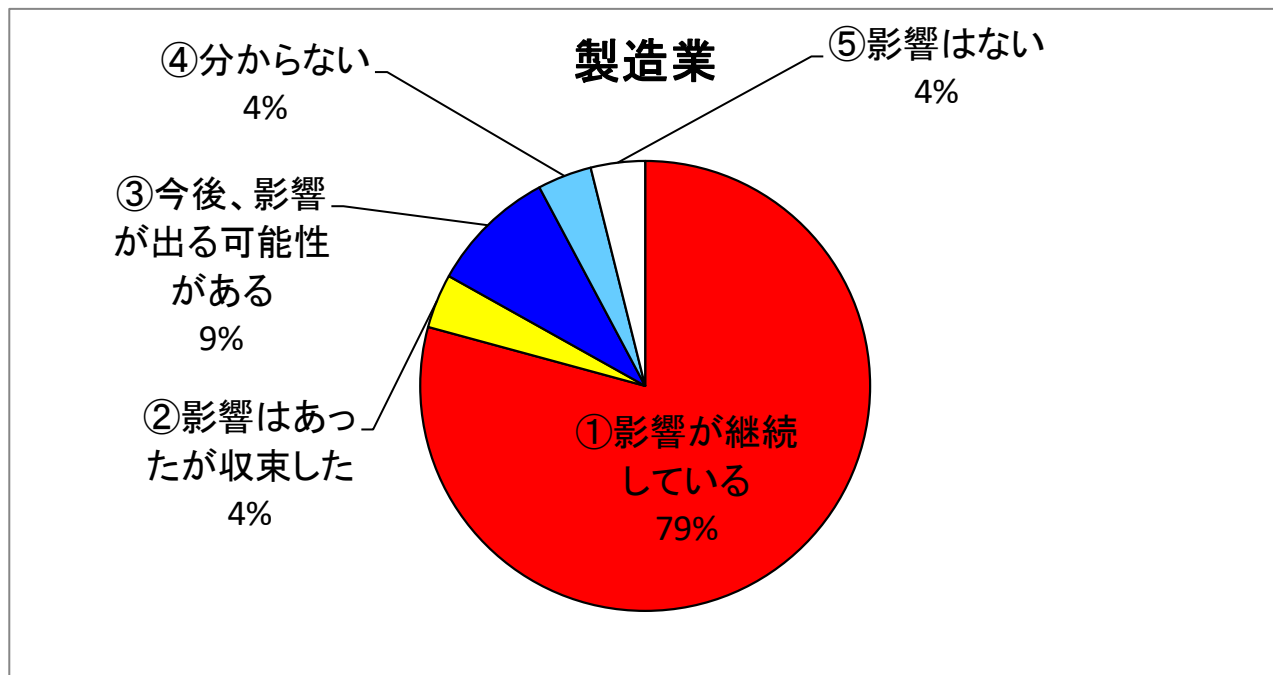
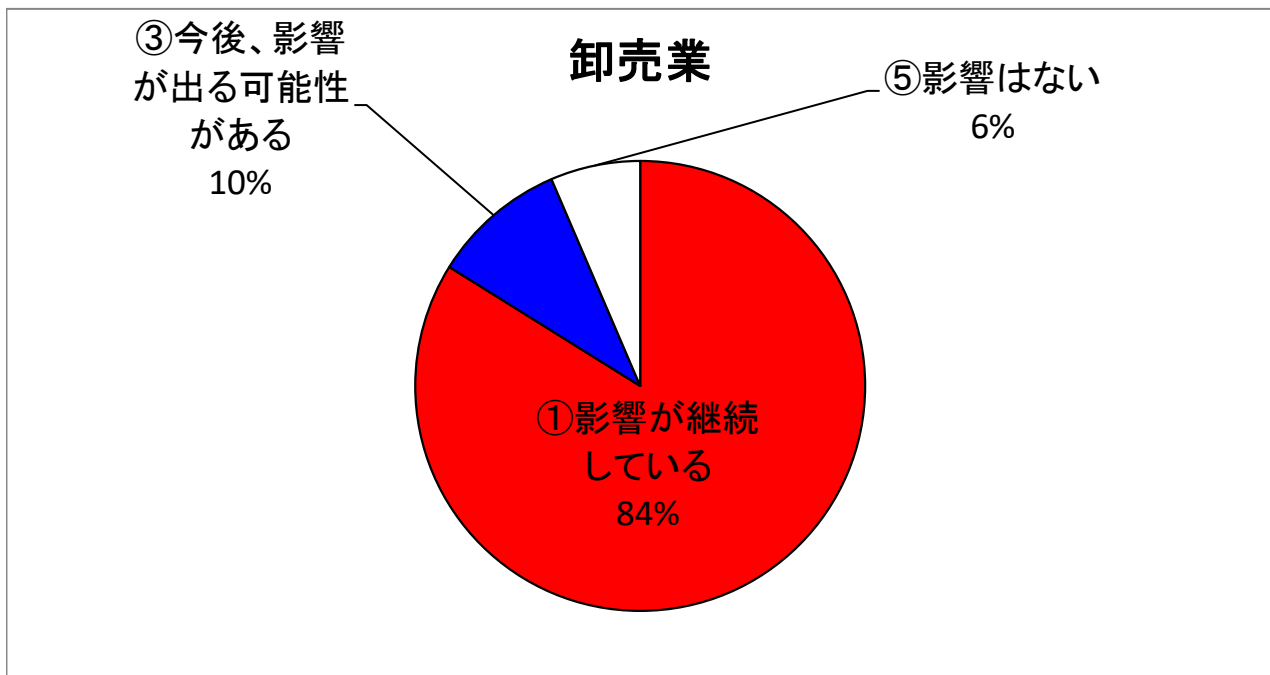
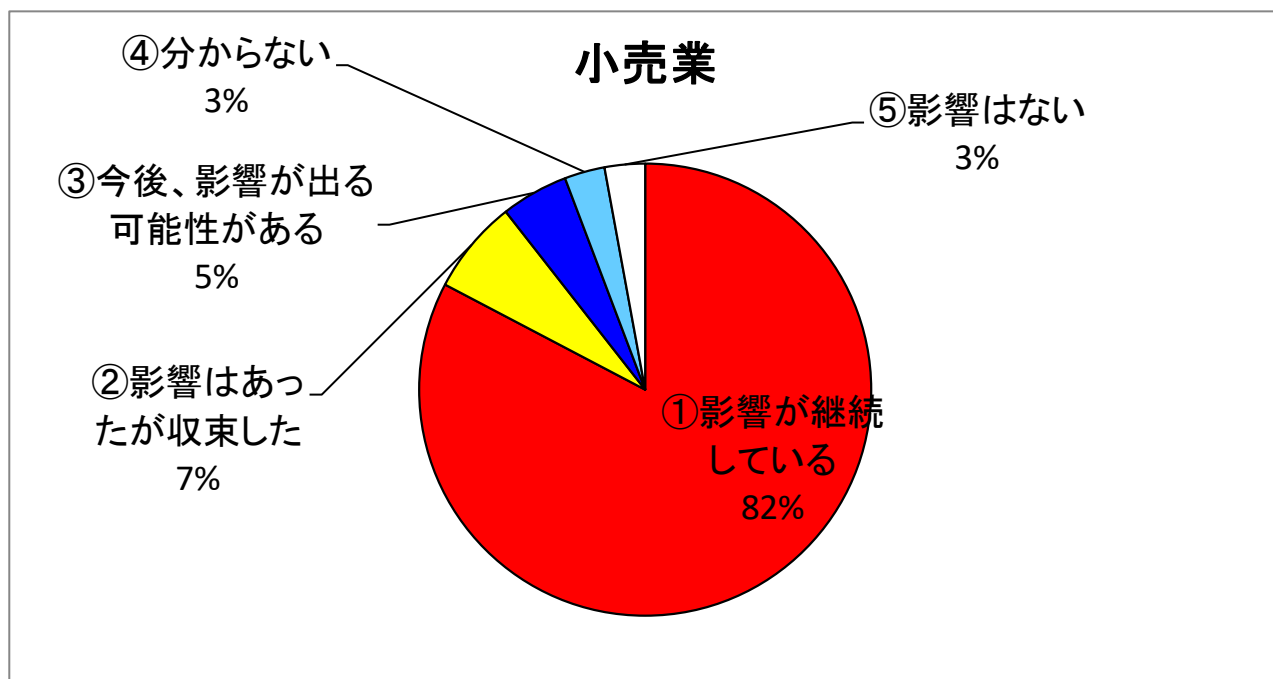
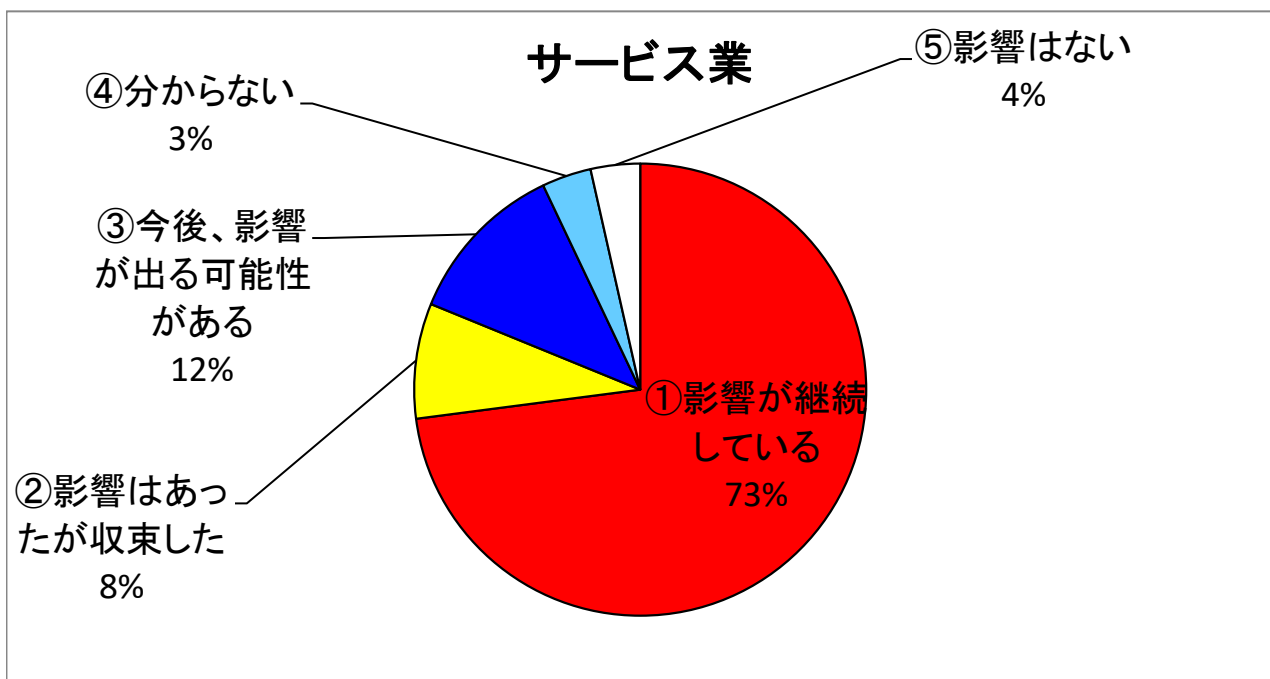
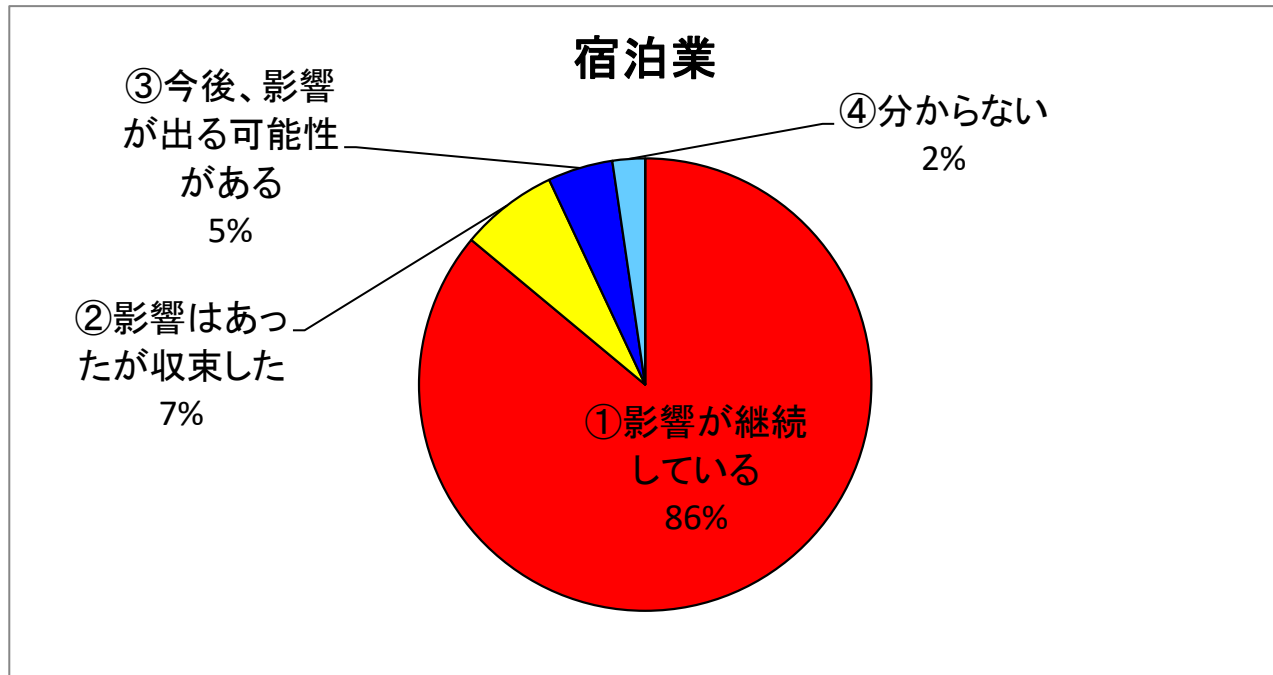
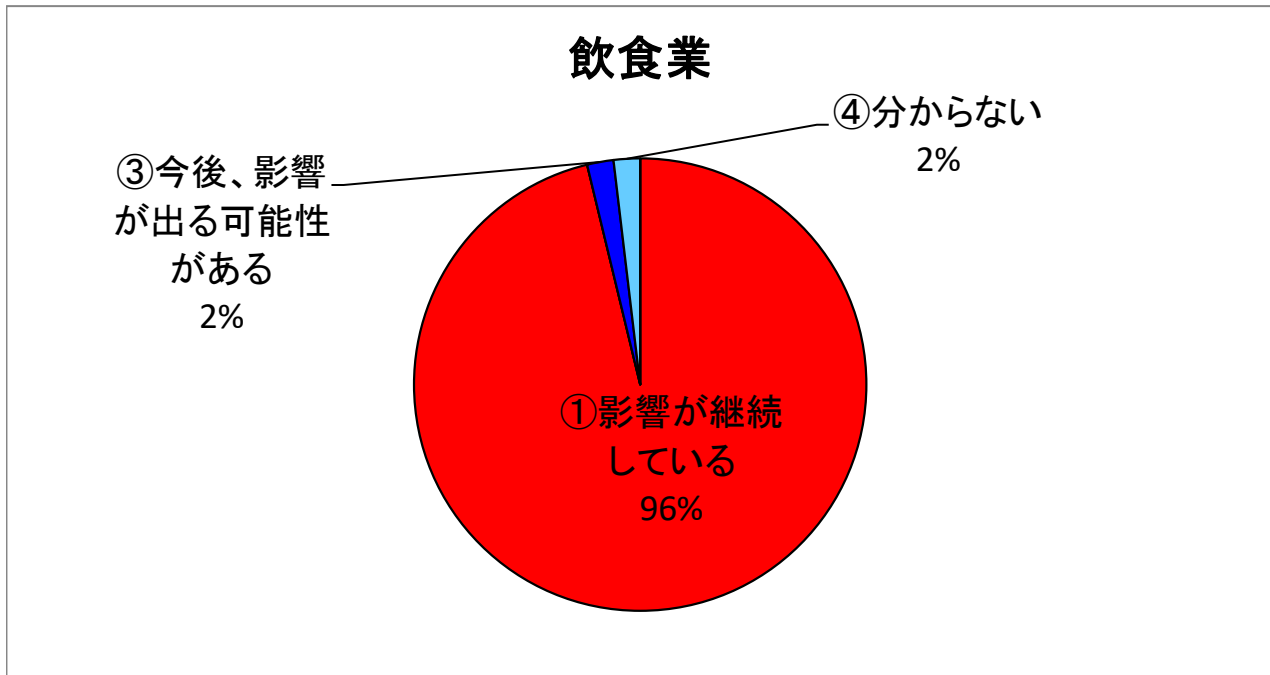
回答項目	回答数	構成割合
①影響が継続している	414	75.7%
②影響はあったが収束した	31	5.7%
③今後、影響が出る可能性がある	61	11.1%
④分からない	18	3.3%
⑤影響はない	23	4.2%
合計	547	100.0%



【業種別】

Q2 新型コロナウイルス感染症の感染拡大による御社の経営への影響はありますか。

回答項目	飲食業	宿泊業	サービス業	小売業	卸売業	製造業	建設業	運輸業	その他	合計
①影響が継続している	51	37	62	86	26	61	32	25	34	414
②影響はあったが収束した	0	3	7	7	0	3	11	0	0	31
③今後、影響が出る可能性がある	1	2	10	5	3	7	25	3	5	61
④分からない	1	1	3	3	0	3	3	1	3	18
⑤影響はない	0	0	3	3	2	3	6	2	4	23
合計	53	43	85	104	31	77	77	31	46	547



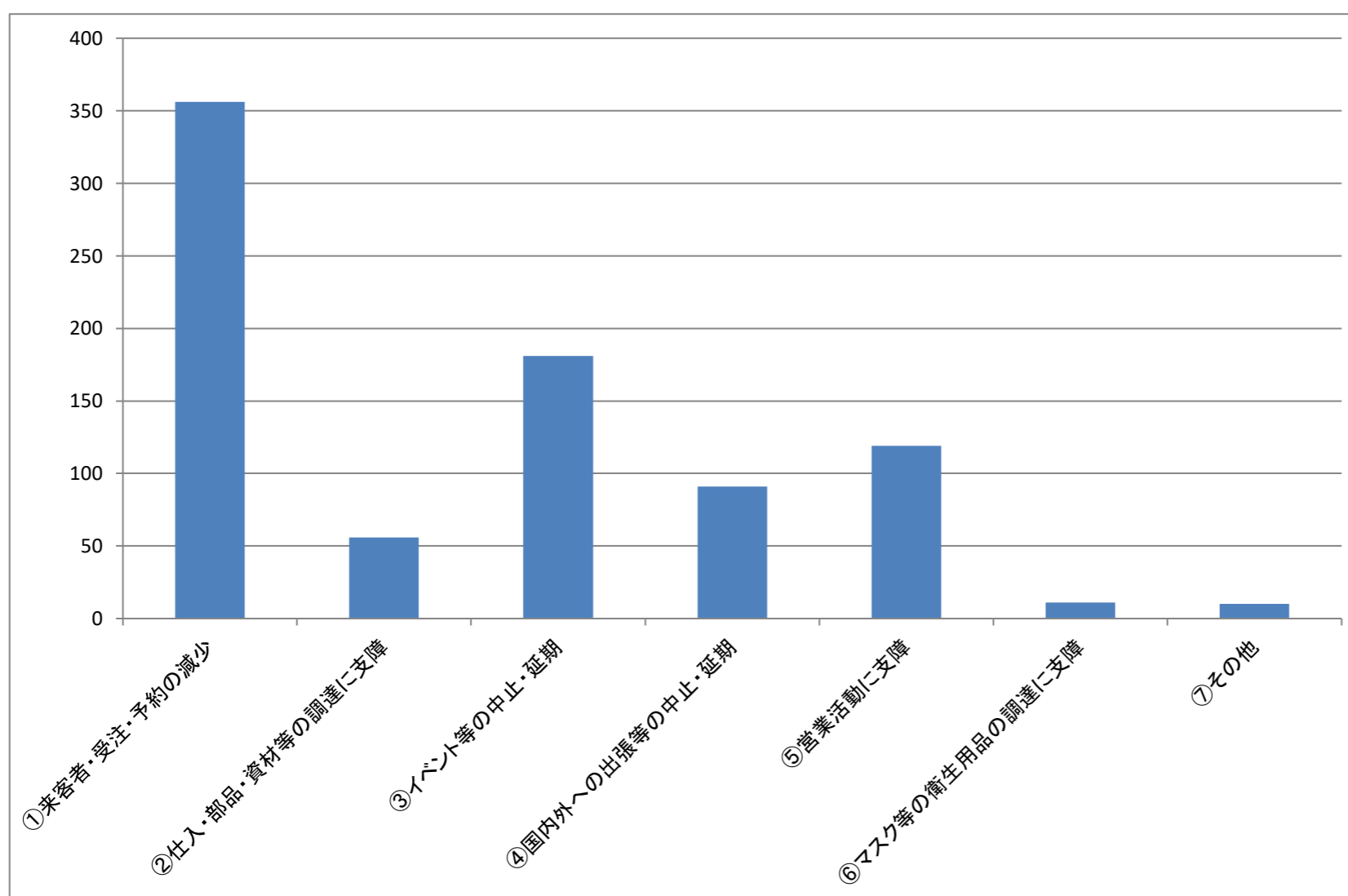
Q3 Q2で①を選択された方にお聞きします。具体的な影響を教えてください。(複数回答可)

【コメント】

前回調査に引き続き「①来客者・受注・予約の減少」が最も多く、86.0%となっている。
次いで、「③イベント等の中止・延期」、「⑤営業活動に支障」、「④国内外への出張等の中止・延期」の順となっている。

回答項目	回答数	回答割合
①来客者・受注・予約の減少	356	86.0%
②仕入・部品・資材等の調達に支障	56	13.5%
③イベント等の中止・延期	181	43.7%
④国内外への出張等の中止・延期	91	22.0%
⑤営業活動に支障	119	28.7%
⑥マスク等の衛生用品の調達に支障	11	2.7%
⑦その他	10	2.4%
合計	824	

※ 回答割合の分母は、Q2で①と回答した事業者数であるもの。



Q4 Q2で①を選択された方にお聞きします。10月において、前年10月比で御社の売上の変化を教えてください。

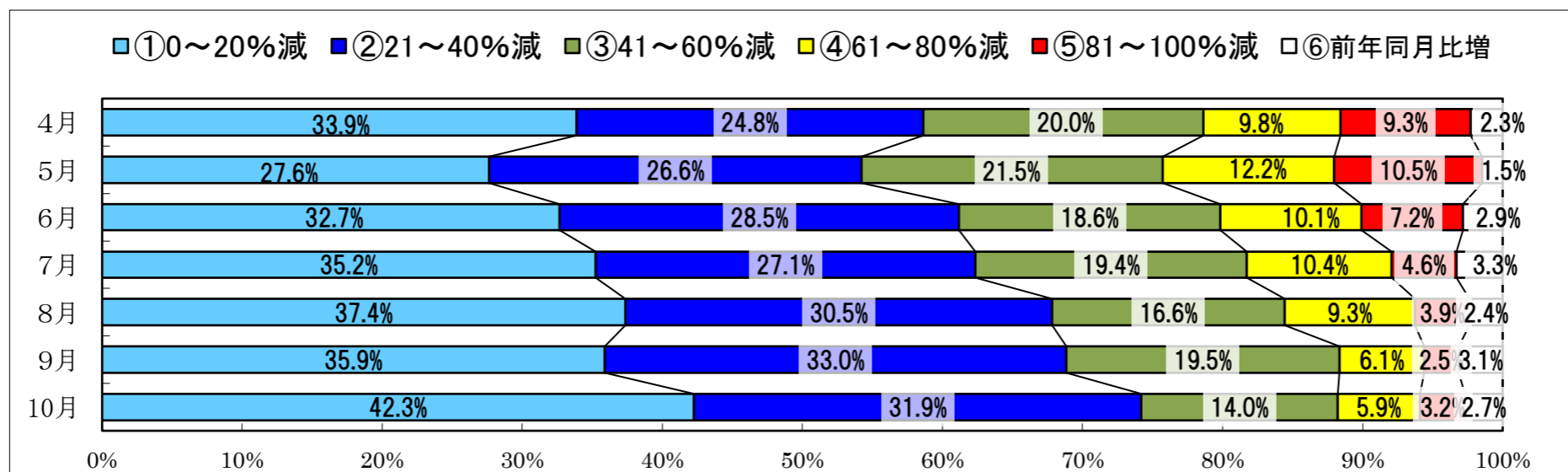
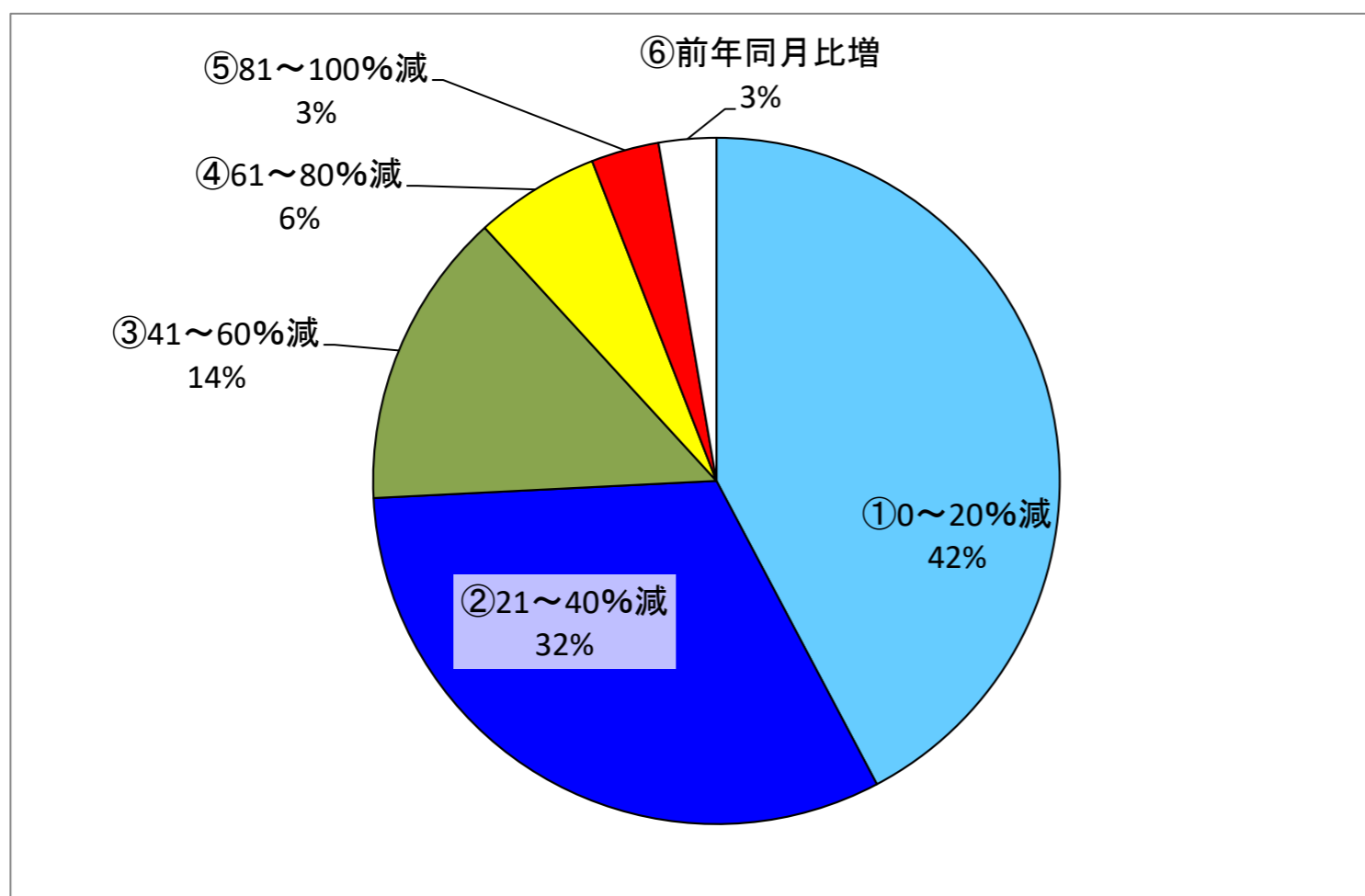
【コメント】

「①0～20%減」が最も多く、42.3%となっており、次いで、「②21～40%減」が31.9%となっている。

「⑤81～100%減」の、ほぼ売上がない事業者も3.2%発生している。

「41%以上減」の事業者が23.1%となっており、前回調査と比較し5.0ポイント減少している。

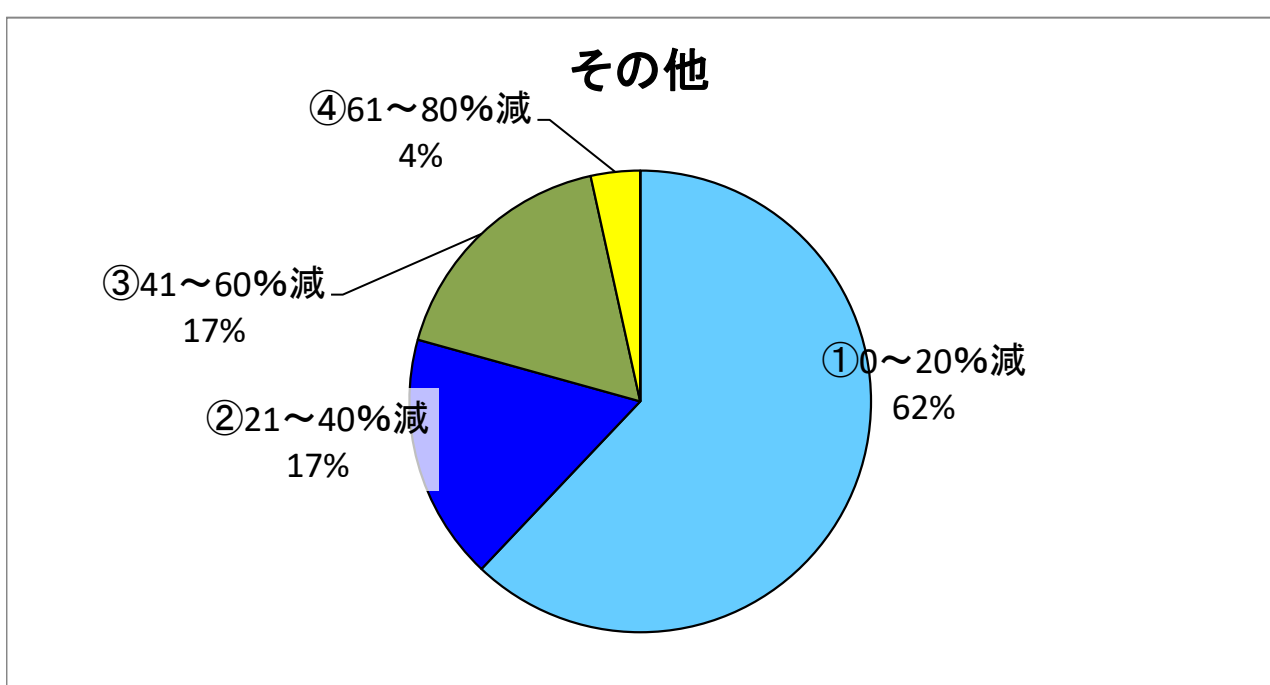
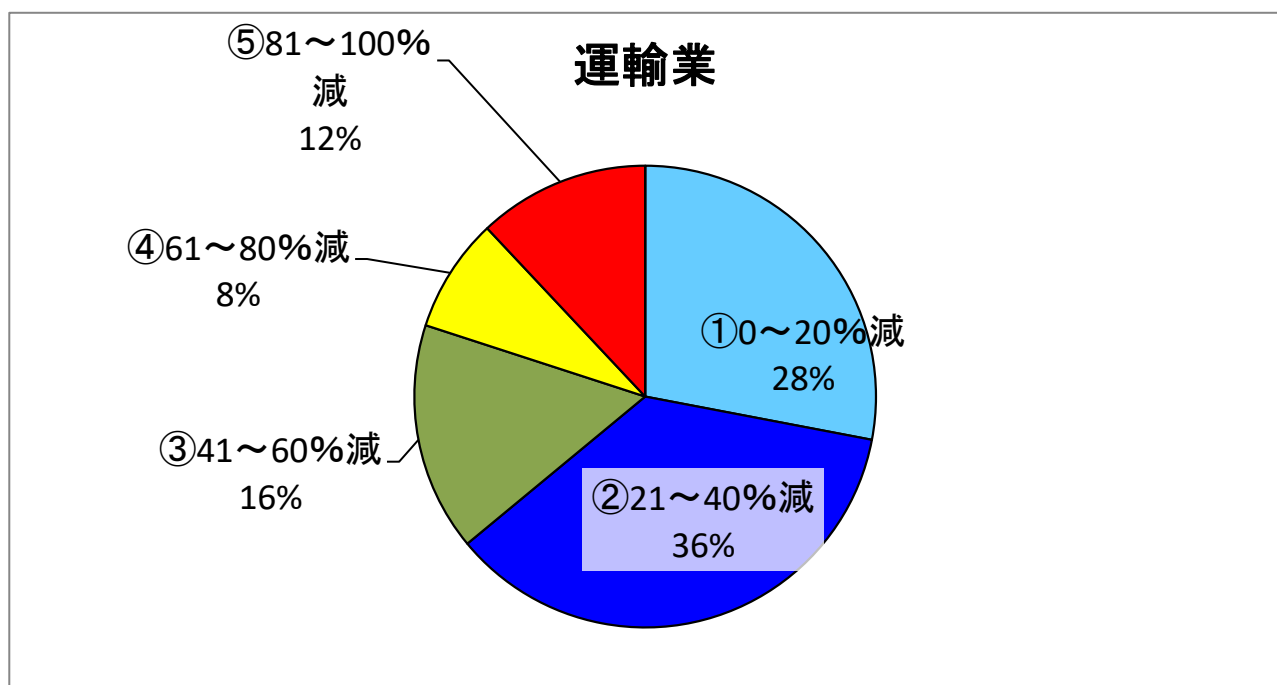
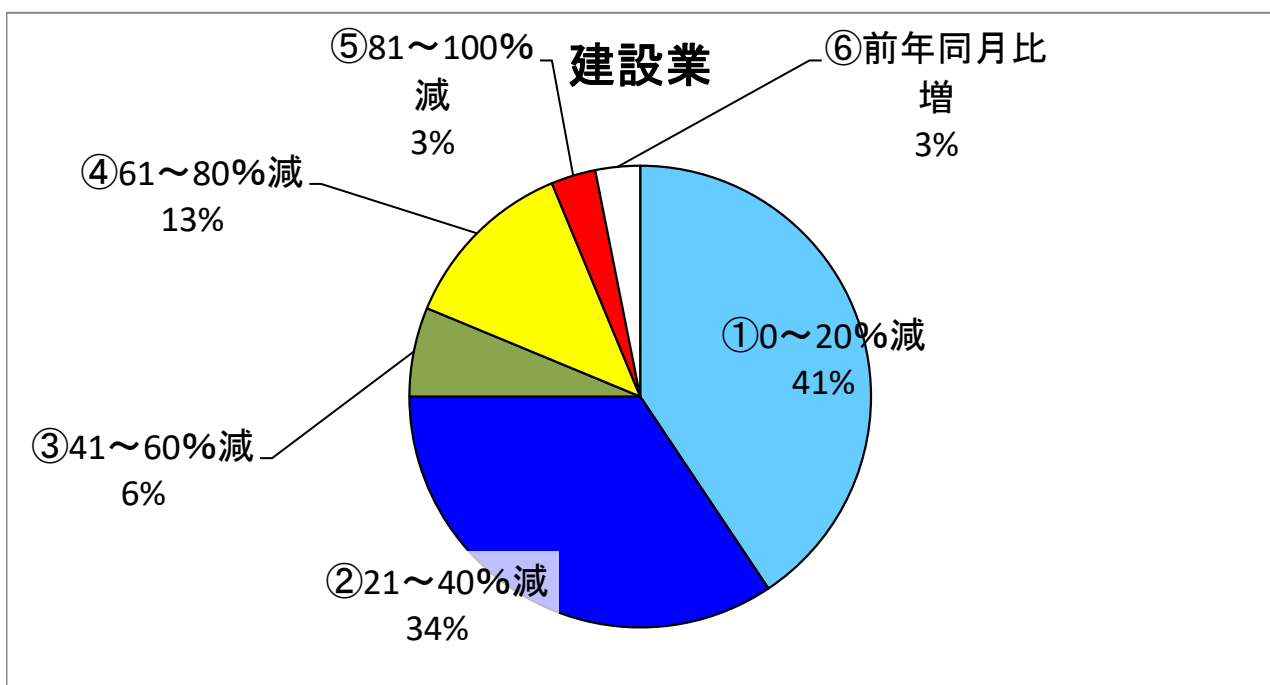
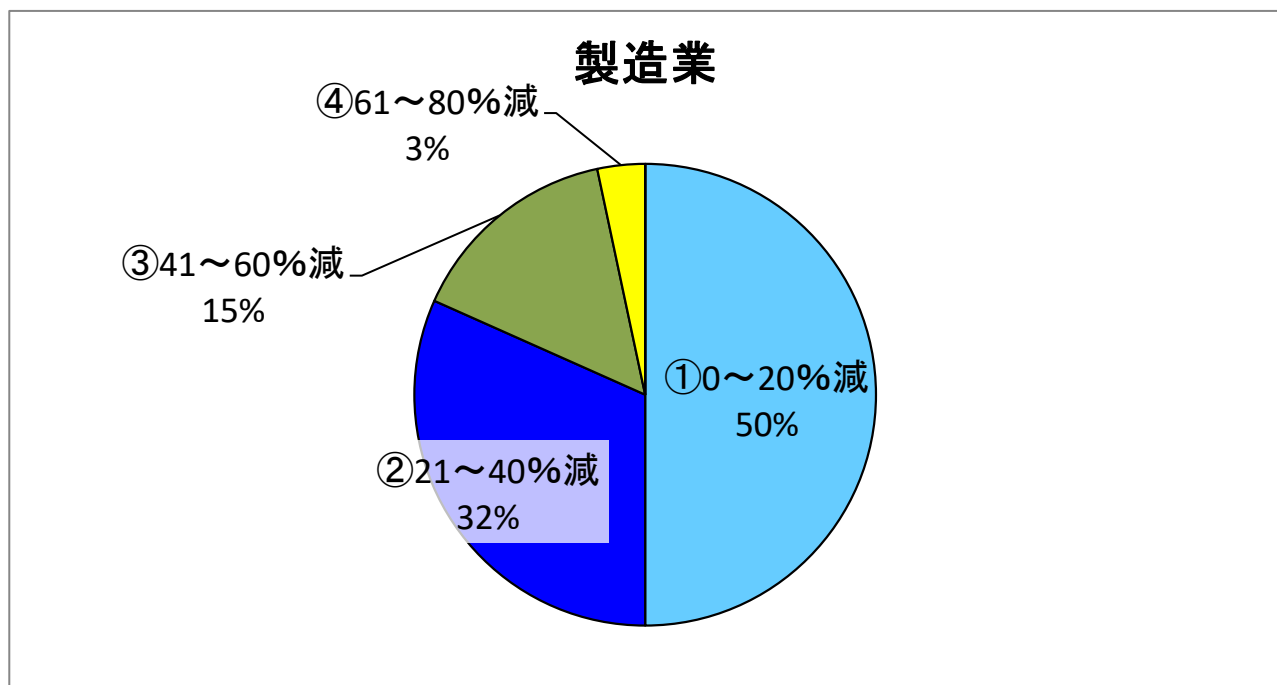
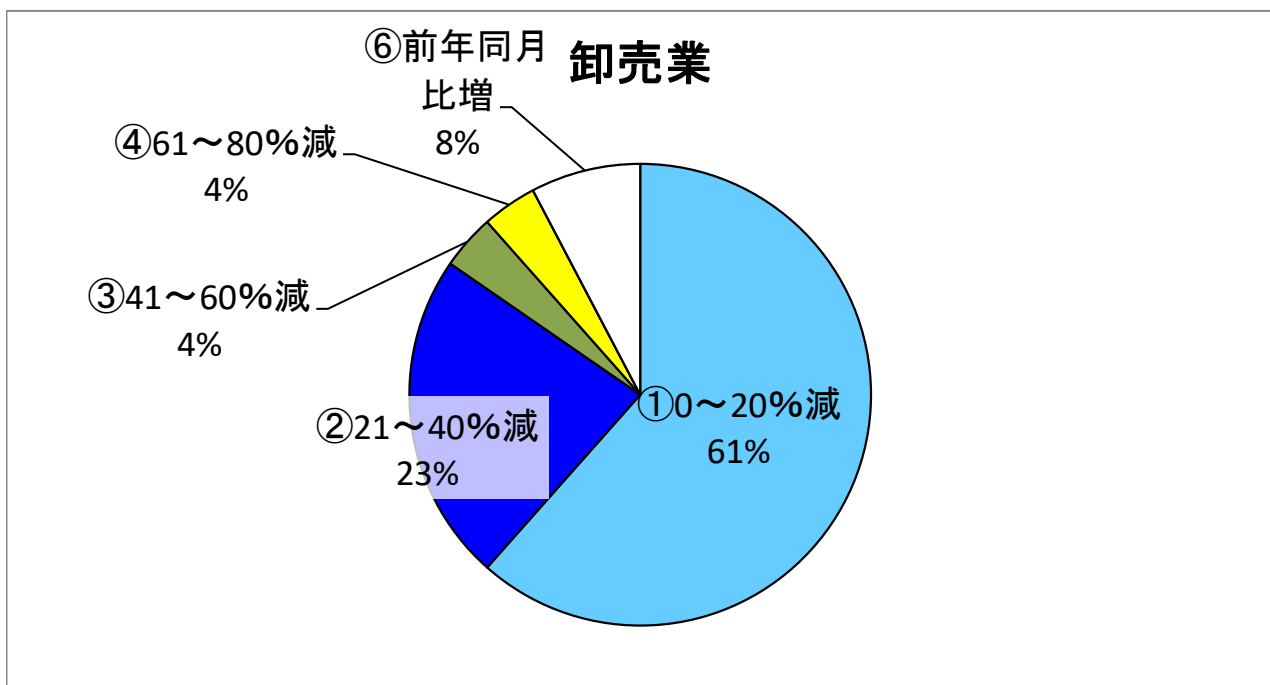
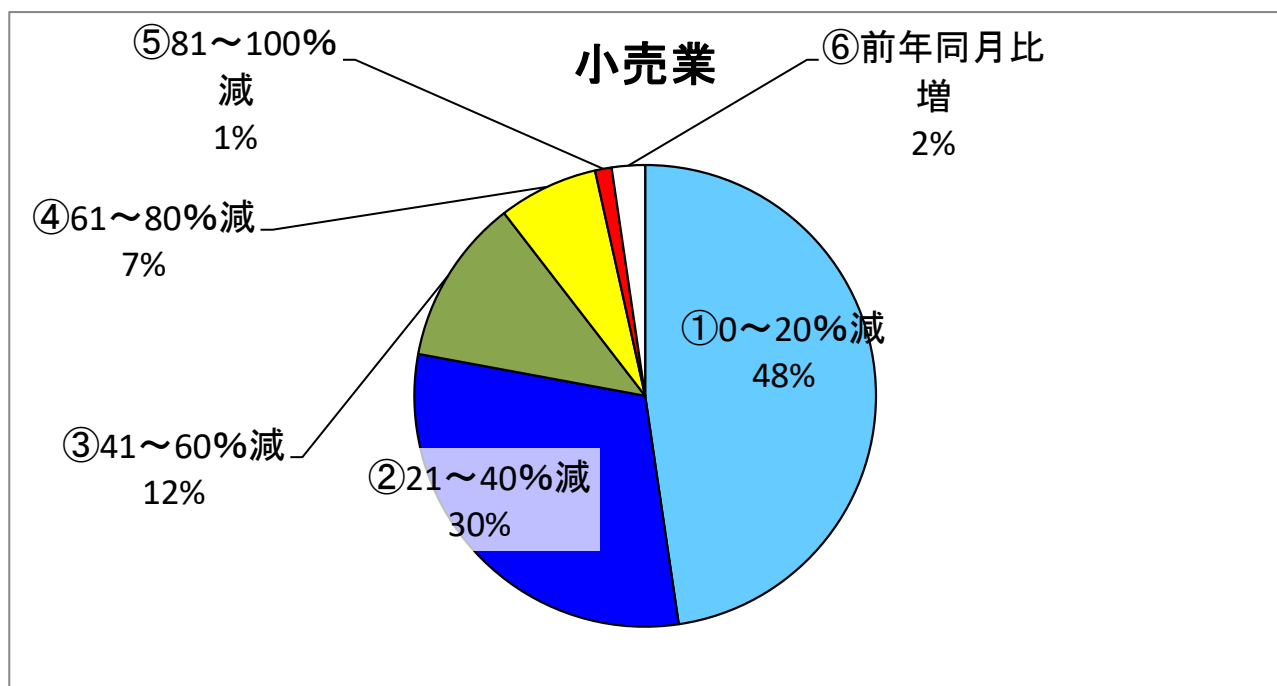
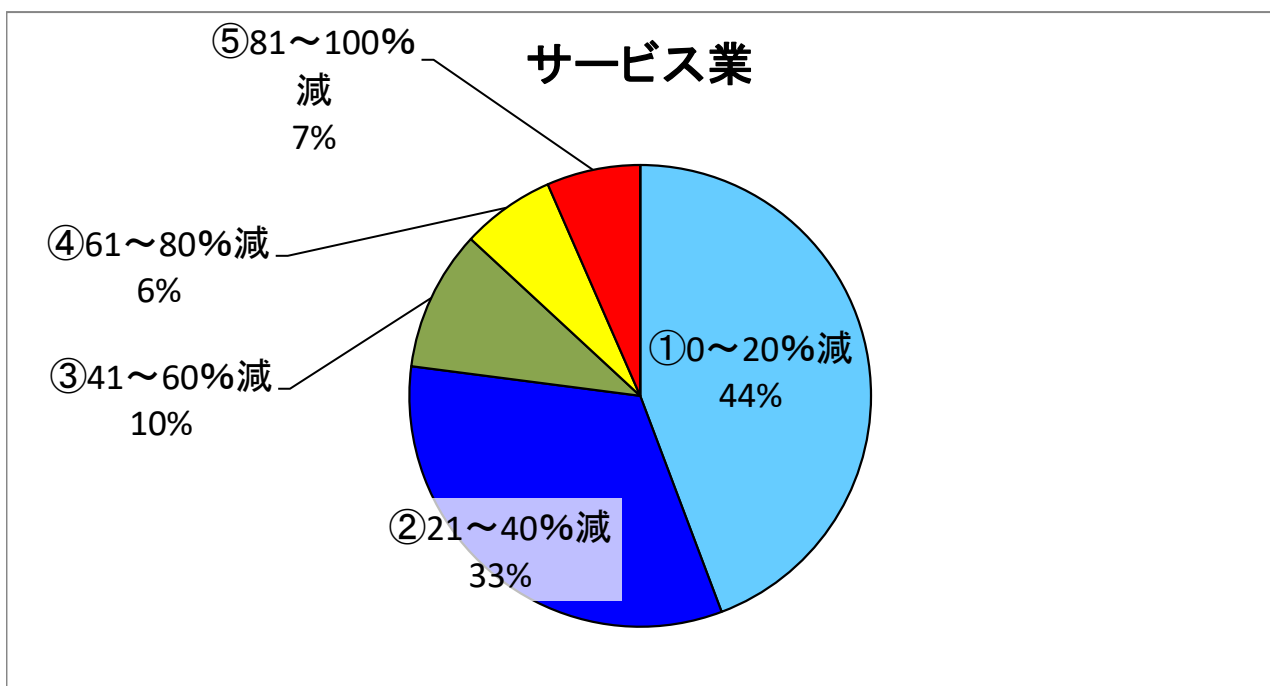
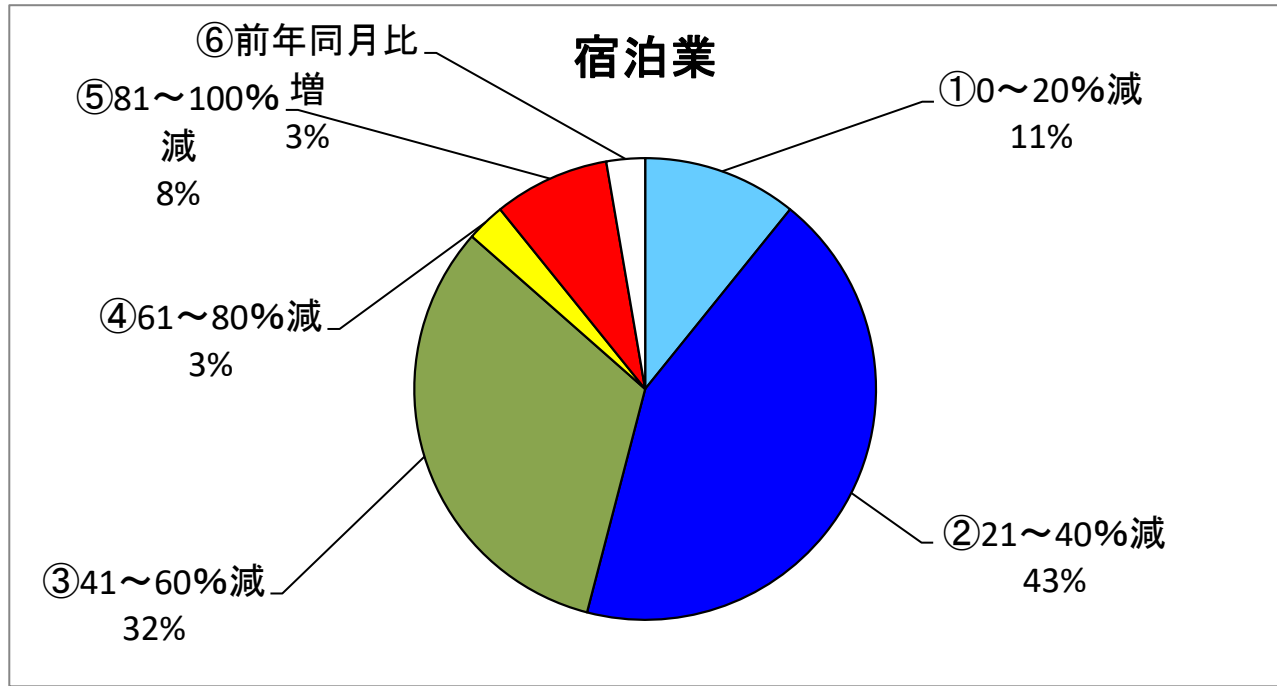
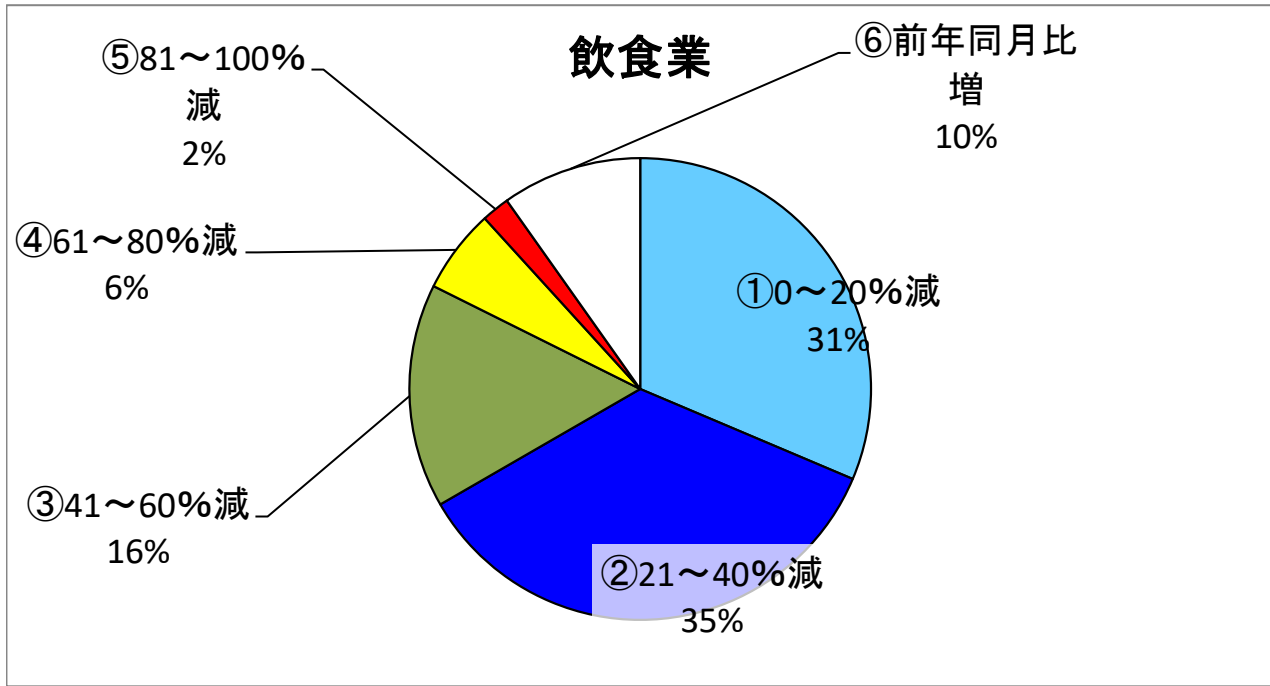
回答項目	4月		5月		6月		7月		8月		9月		10月		(前回比)
	回答数	構成割合	回答数	構成割合	回答数	構成割合	回答数	構成割合	回答数	構成割合	回答数	構成割合	回答数	構成割合	
①0～20%減	149	33.9%	131	27.6%	149	32.7%	160	35.2%	173	37.4%	160	35.9%	172	42.3%	6.4
②21～40%減	109	24.8%	126	26.6%	130	28.5%	123	27.1%	141	30.5%	147	33.0%	130	31.9%	▲ 1.0
③41～60%減	88	20.0%	102	21.5%	85	18.6%	88	19.4%	77	16.6%	87	19.5%	57	14.0%	▲ 5.5
④61～80%減	43	9.8%	58	12.2%	46	10.1%	47	10.4%	43	9.3%	27	6.1%	24	5.9%	▲ 0.2
⑤81～100%減	41	9.3%	50	10.5%	33	7.2%	21	4.6%	18	3.9%	11	2.5%	13	3.2%	0.7
⑥前年同月比増	10	2.3%	7	1.5%	13	2.9%	15	3.3%	11	2.4%	14	3.1%	11	2.7%	▲ 0.4
合計	440	100.0%	474	100.0%	456	100.0%	454	100.0%	463	100.0%	446	100.0%	407	100.0%	



【業種別】

Q4 Q2で①を選択された方にお聞きします。10月において、前年10月比で御社の売上の変化を教えてください。

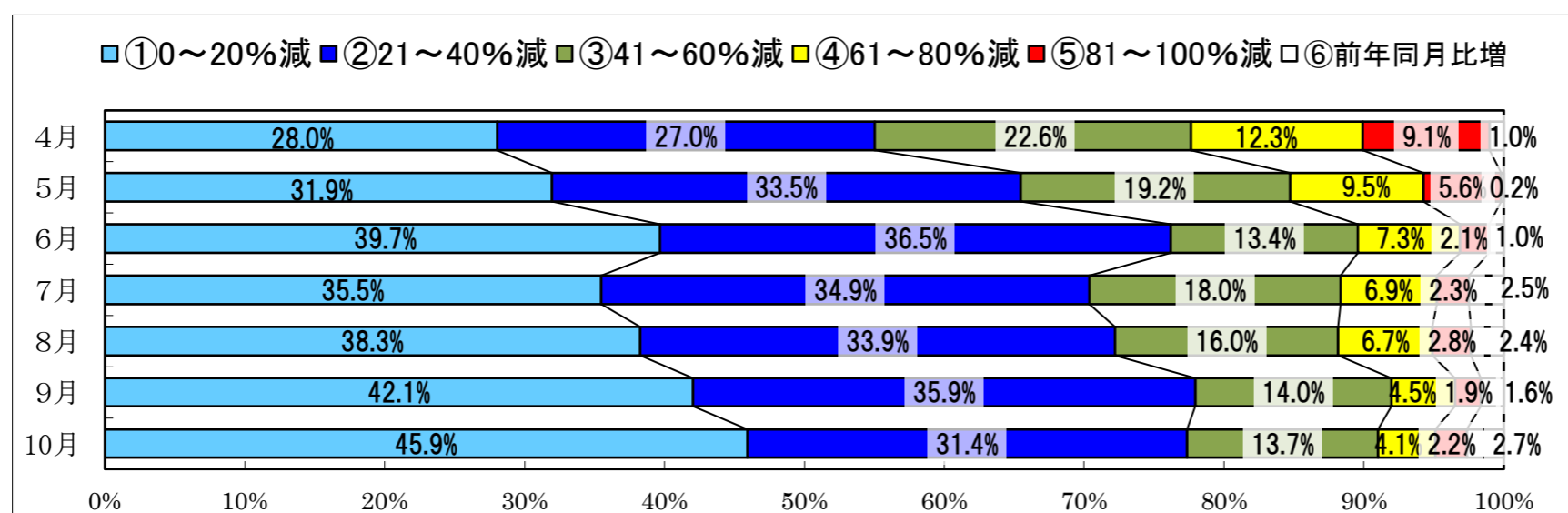
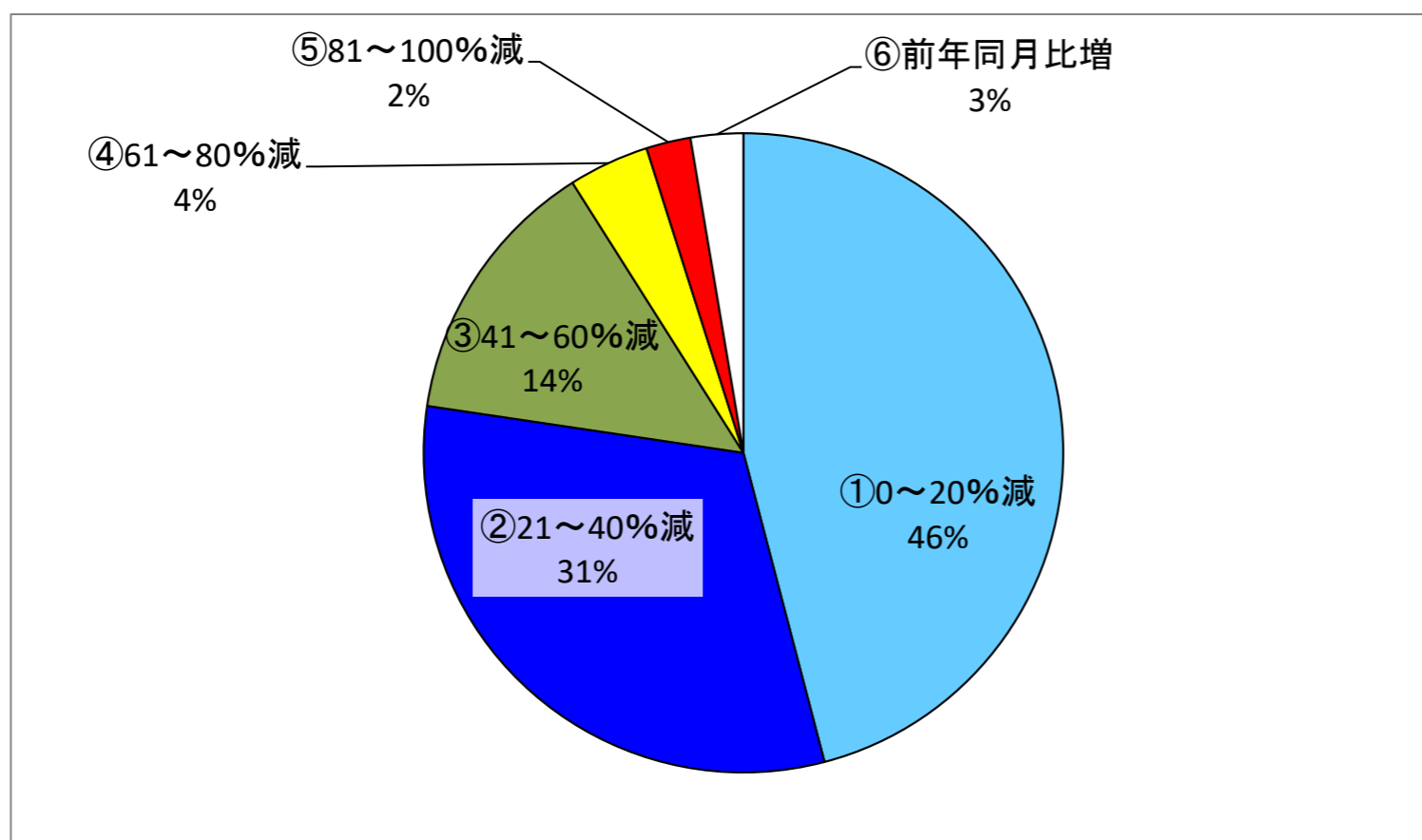
回答項目	飲食業	宿泊業	サービス業	小売業	卸売業	製造業	建設業	運輸業	その他	合計
①0～20%減	16	4	27	41	16	30	13	7	18	172
②21～40%減	18	16	20	26	6	19	11	9	5	130
③41～60%減	8	12	6	10	1	9	2	4	5	57
④61～80%減	3	1	4	6	1	2	4	2	1	24
⑤81～100%減	1	3	4	1	0	0	1	3	0	13
⑥前年同月比増	5	1	0	2	2	0	1	0	0	11
合計	51	37	61	86	26	60	32	25	29	407



Q5 Q2で①②③を選択された方にお聞きします。今後の見込みを教えてください。

【コメント】
「①0～20%減」が45.9%と最も高く、次いで、「②21～40%減」が31.4%、「③41～60%減」が13.7%となっている。

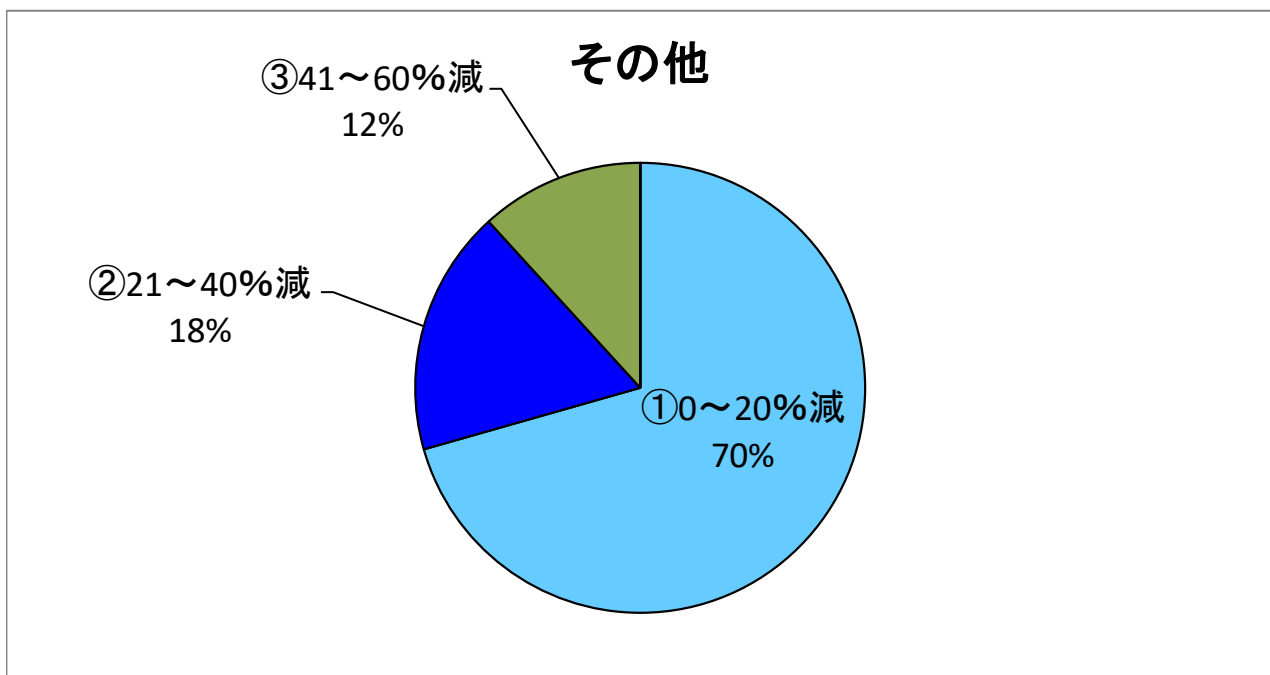
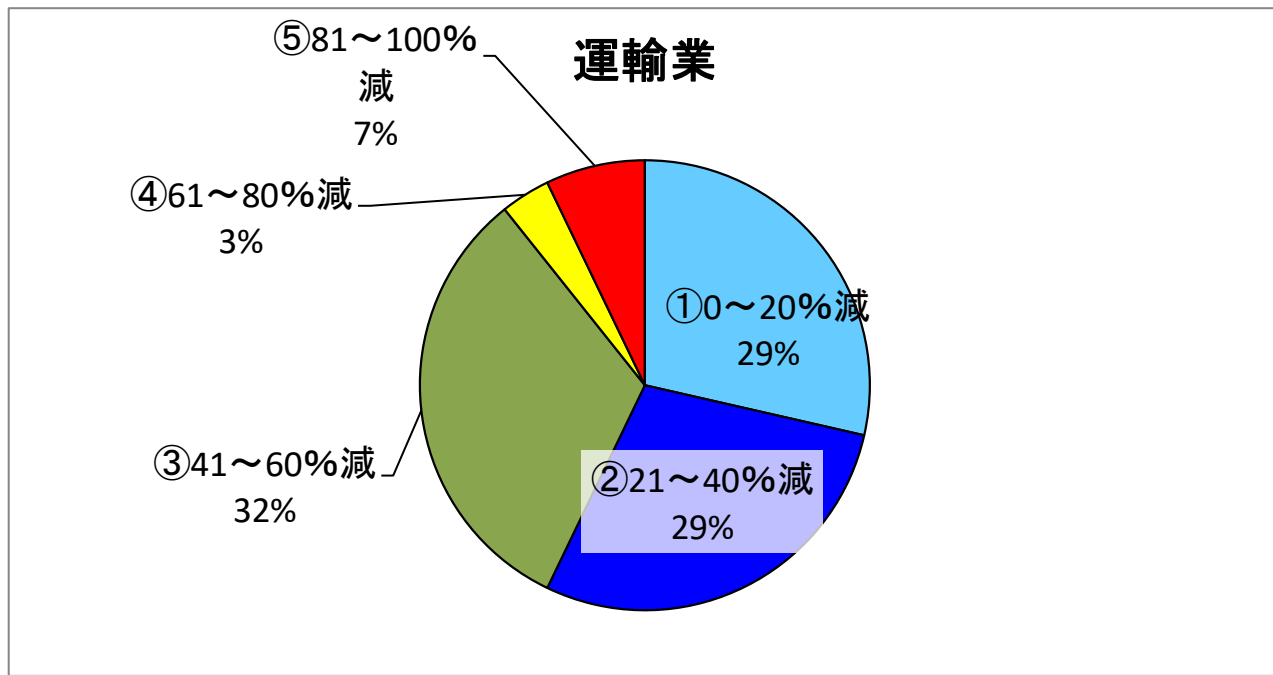
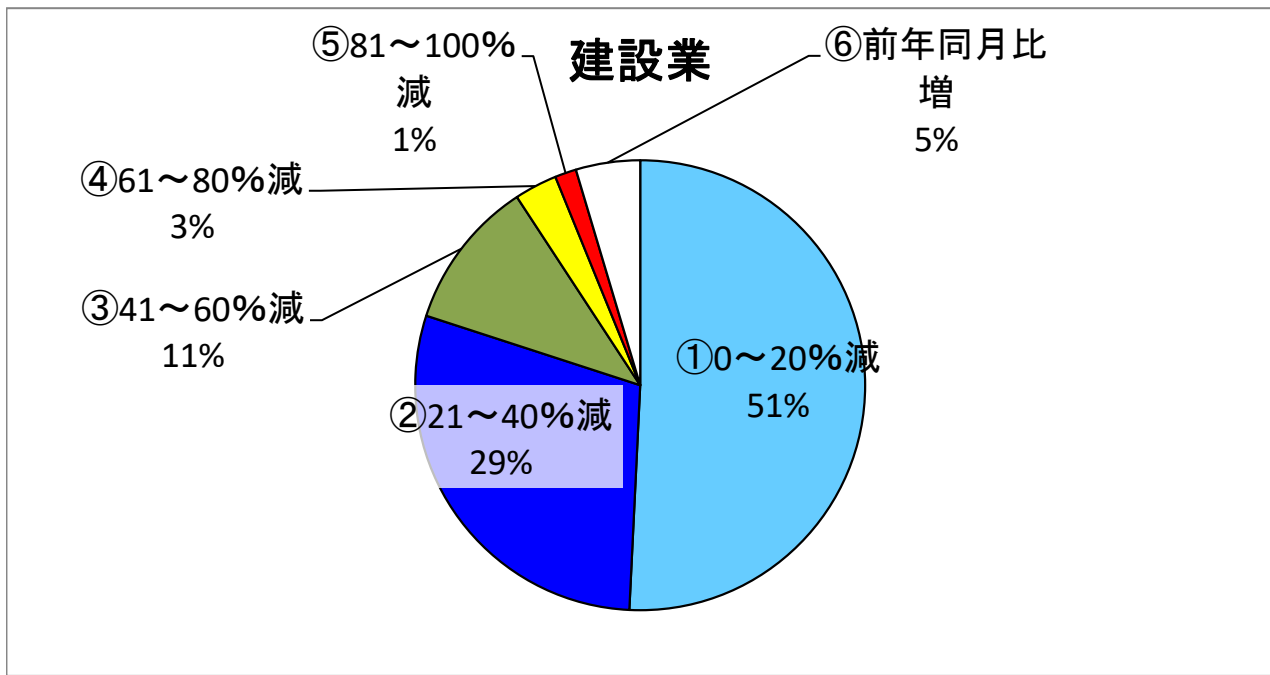
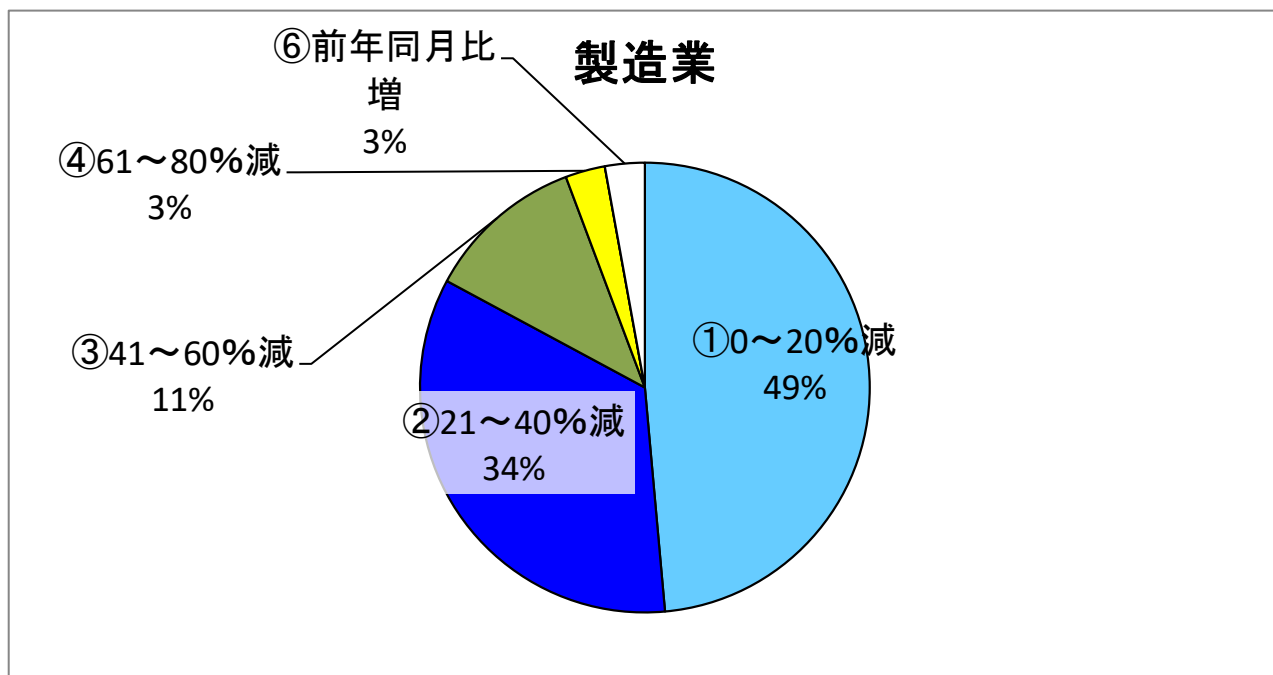
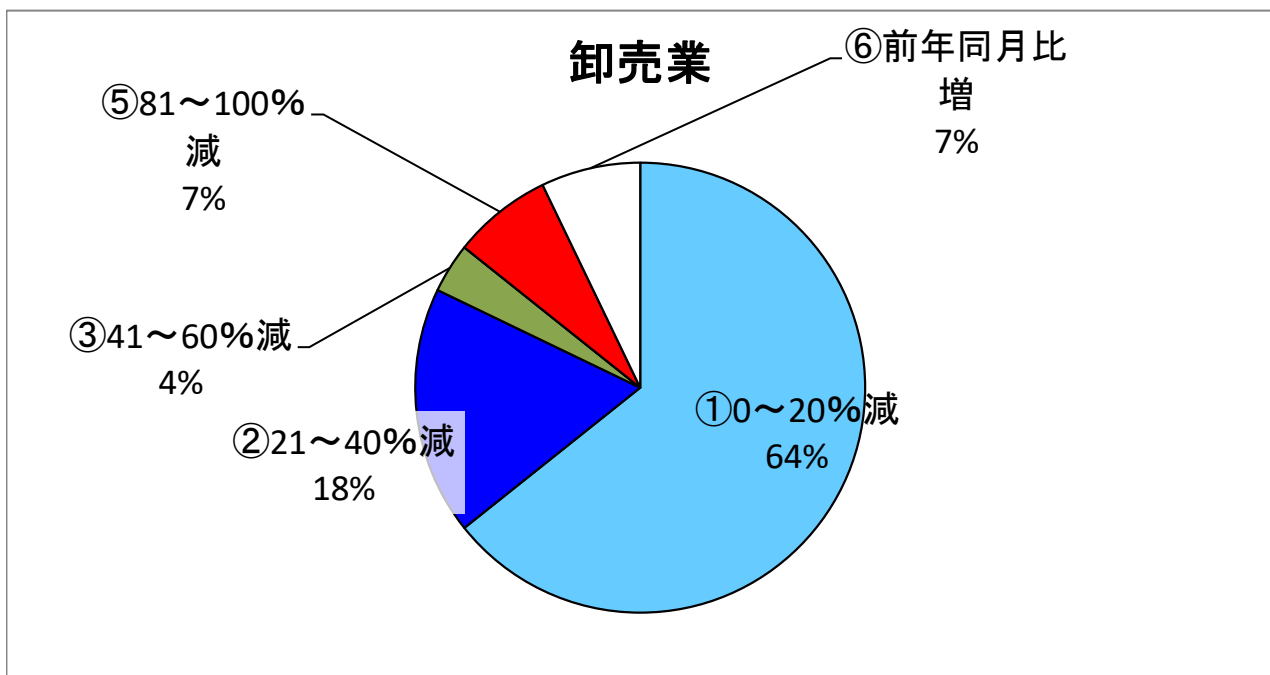
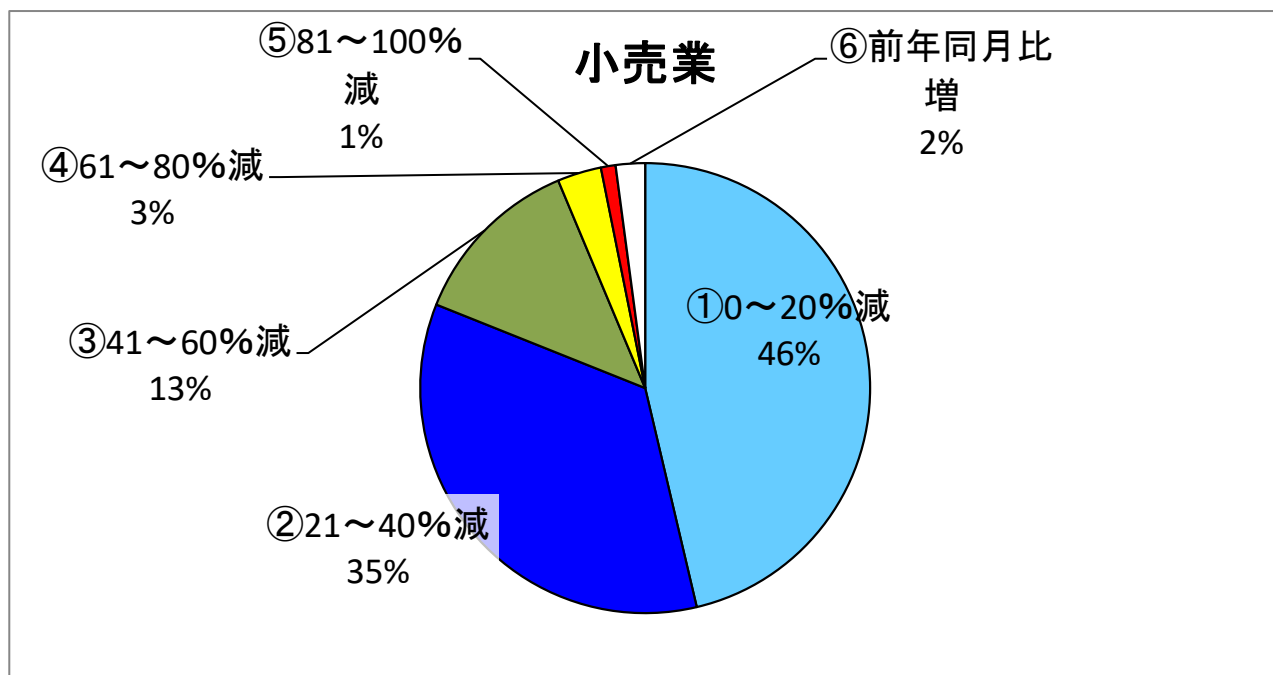
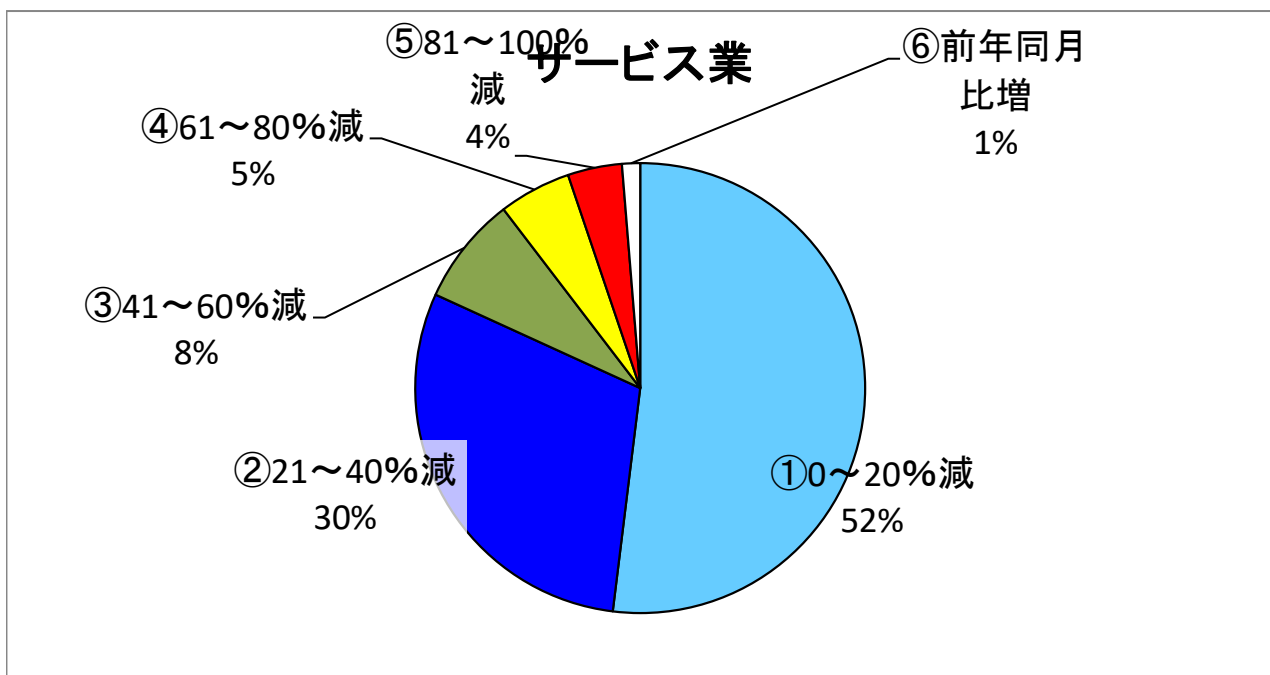
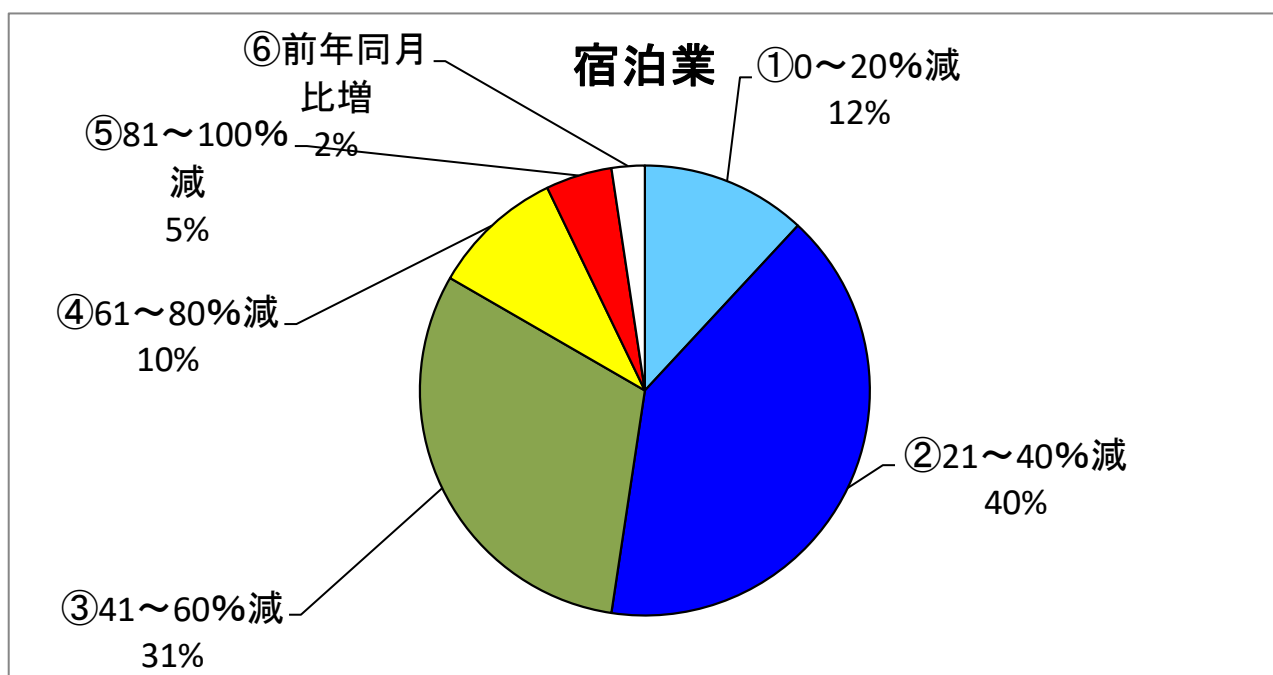
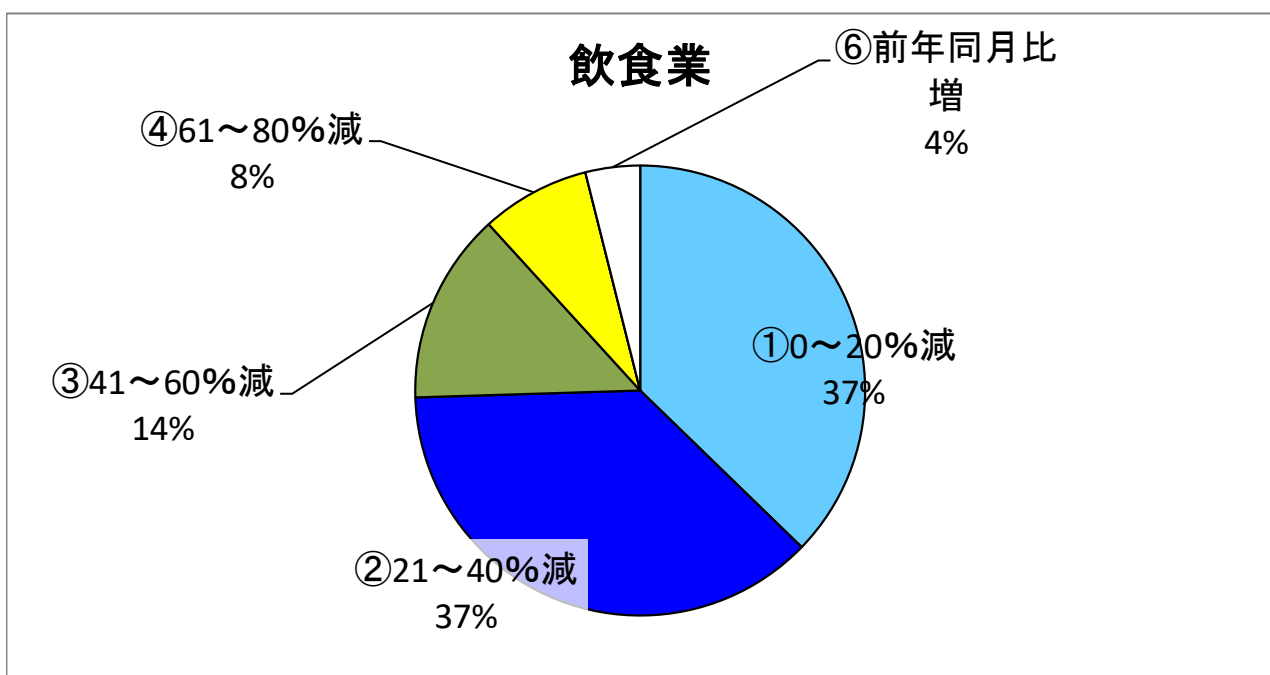
回答項目	4月		5月		6月		7月		8月		9月		10月		(前回比)
	回答数	構成割合	回答数	構成割合	回答数	構成割合	回答数	構成割合	回答数	構成割合	回答数	構成割合	回答数	構成割合	
①0～20%減	139	28.0%	161	31.9%	190	39.7%	170	35.5%	194	38.3%	204	42.1%	225	45.9%	3.9
②21～40%減	134	27.0%	169	33.5%	175	36.5%	167	34.9%	172	33.9%	174	35.9%	154	31.4%	▲ 4.4
③41～60%減	112	22.6%	97	19.2%	64	13.4%	86	18.0%	81	16.0%	68	14.0%	67	13.7%	▲ 0.3
④61～80%減	61	12.3%	48	9.5%	35	7.3%	33	6.9%	34	6.7%	22	4.5%	20	4.1%	▲ 0.5
⑤81～100%減	45	9.1%	28	5.6%	10	2.1%	11	2.3%	14	2.8%	9	1.9%	11	2.2%	0.4
⑥前年同月比増	5	1.0%	1	0.2%	5	1.0%	12	2.5%	12	2.4%	8	1.6%	13	2.7%	1.0
合計	496	100.0%	504	100.0%	479	100.0%	479	100.0%	507	100.0%	485	100.0%	490	100.0%	



【業種別】

Q5 Q2で①②③を選択された方にお聞きします。今後の見込みを教えてください。

回答項目	飲食業	宿泊業	サービス業	小売業	卸売業	製造業	建設業	運輸業	その他	合計
①0～20%減	19	5	40	44	18	34	33	8	24	225
②21～40%減	19	17	23	33	5	24	19	8	6	154
③41～60%減	7	13	6	12	1	8	7	9	4	67
④61～80%減	4	4	4	3	0	2	2	1	0	20
⑤81～100%減	0	2	3	1	2	0	1	2	0	11
⑥前年同月比増	2	1	1	2	2	2	3	0	0	13
合計	51	42	77	95	28	70	65	28	34	490

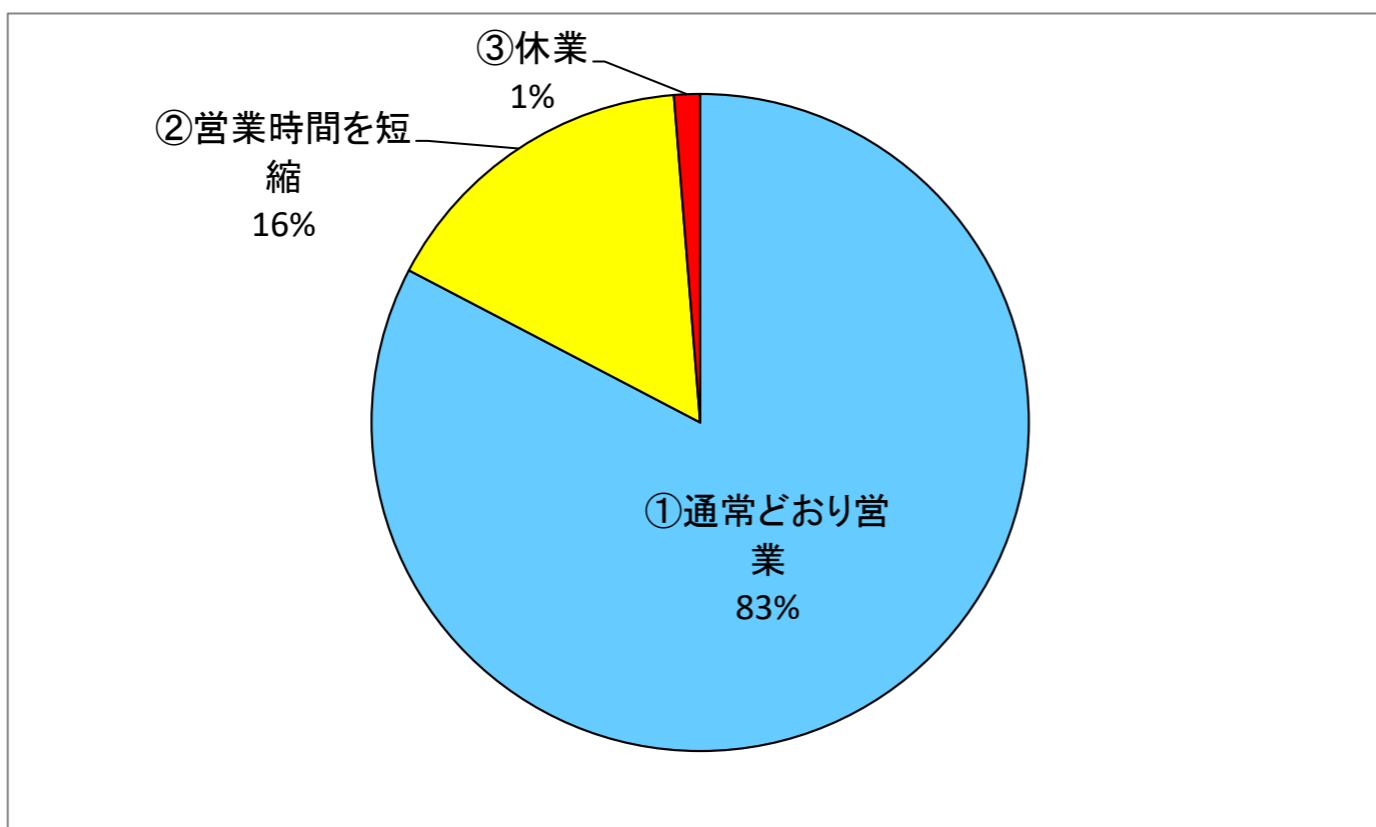


Q6 営業時間の短縮・休業への対応について教えてください。

【コメント】

「①通常どおり営業」が82.7%となっている。
次いで、「②営業時間を短縮」が16.1%、「③休業」が1.3%となっている。

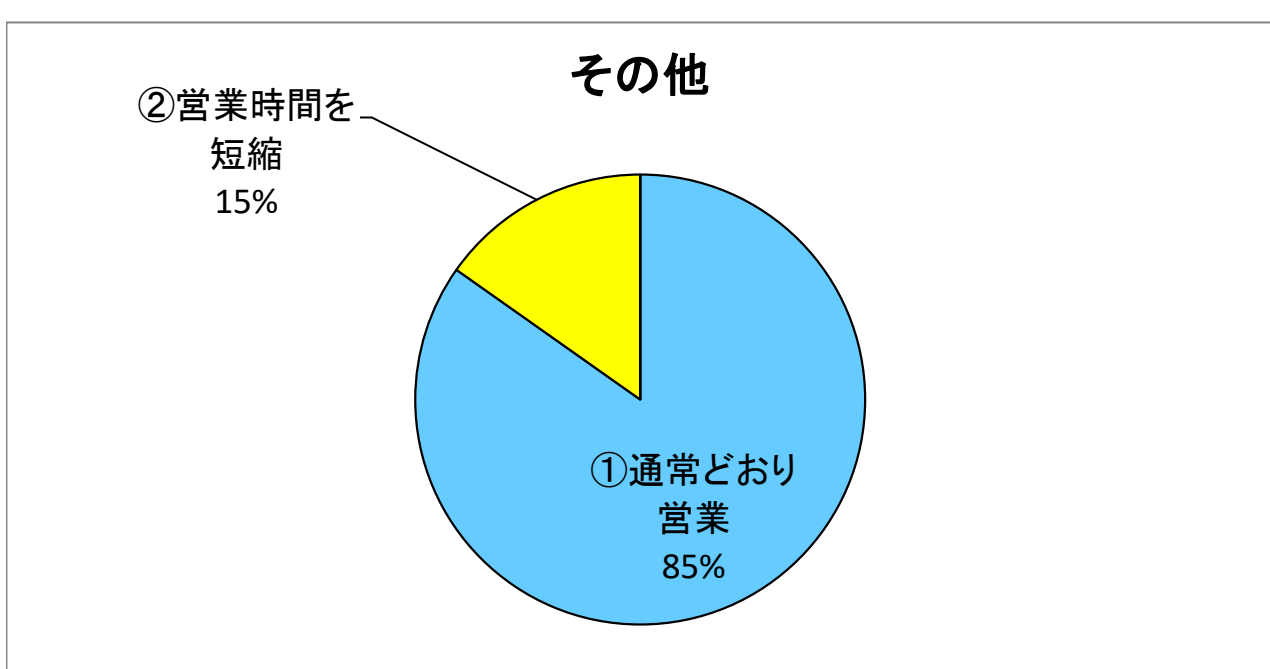
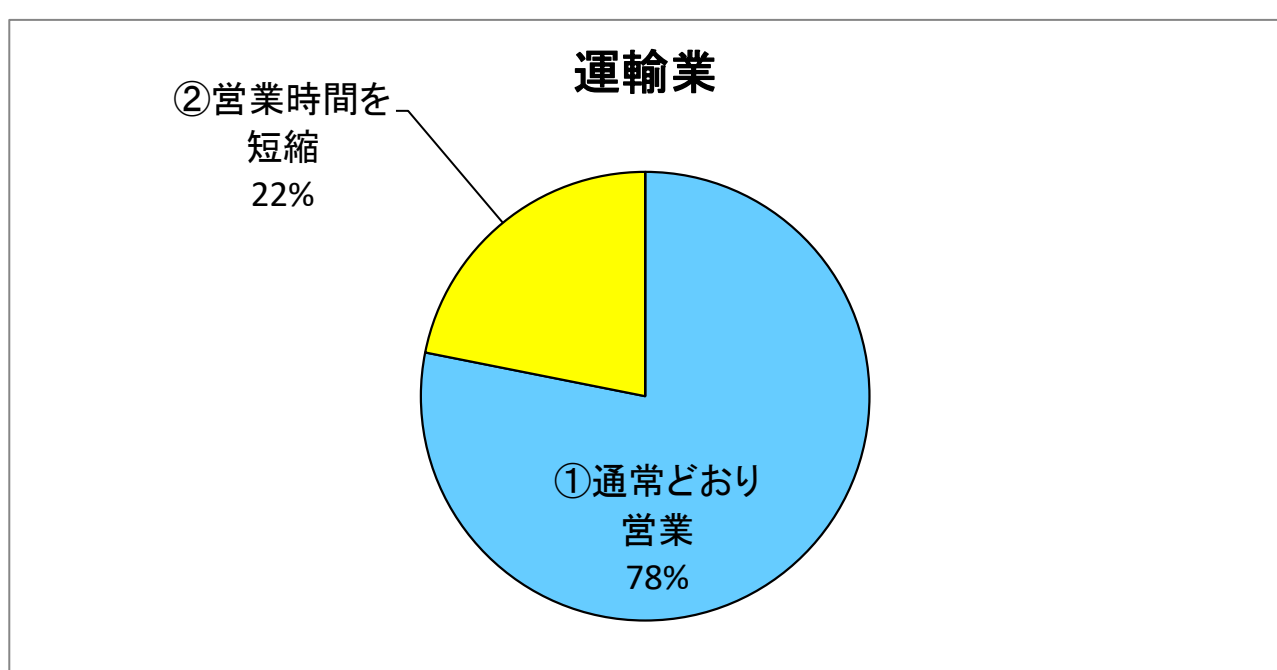
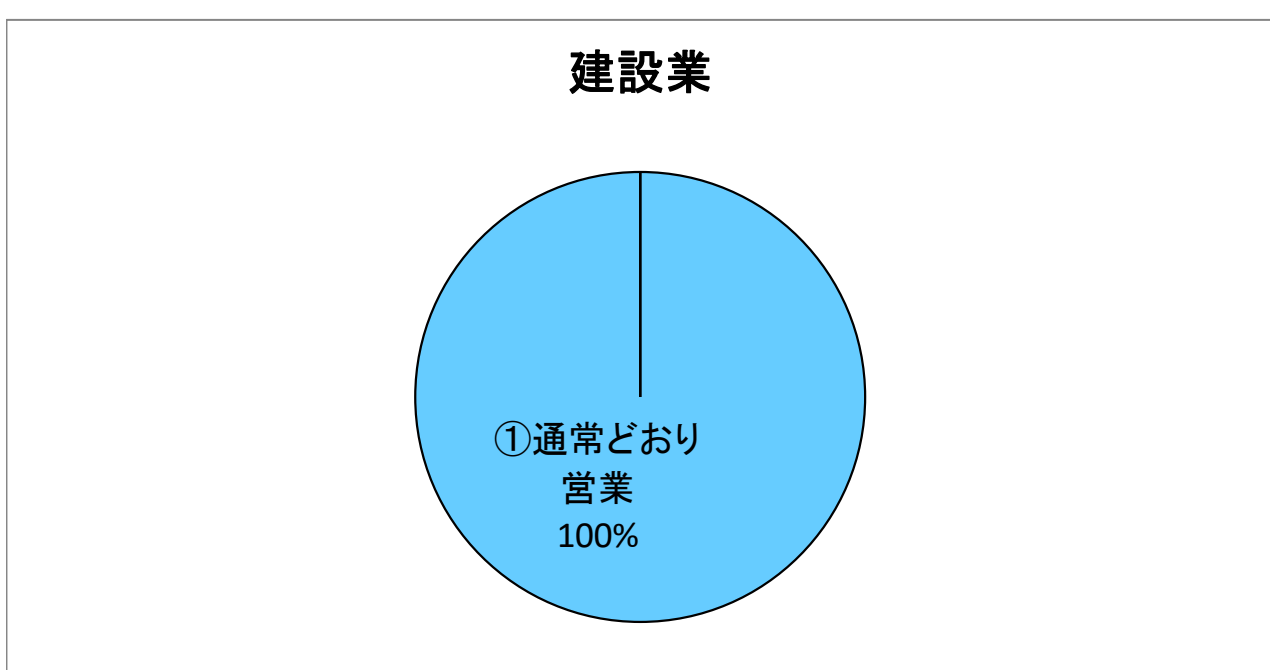
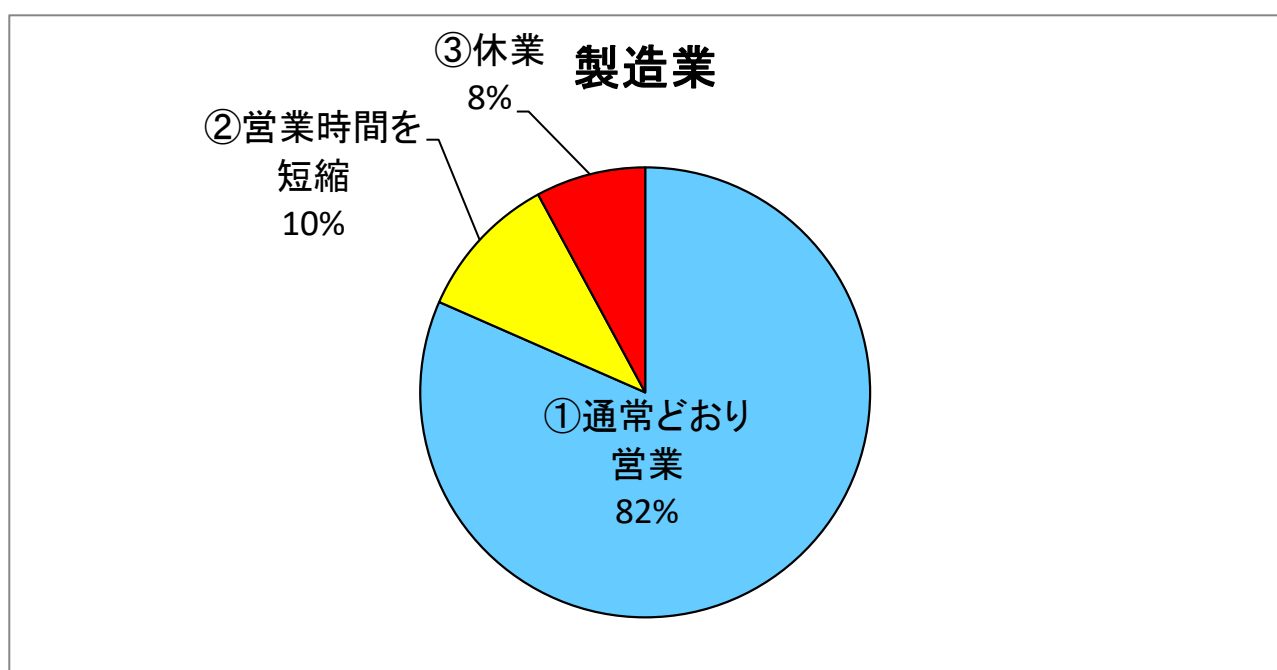
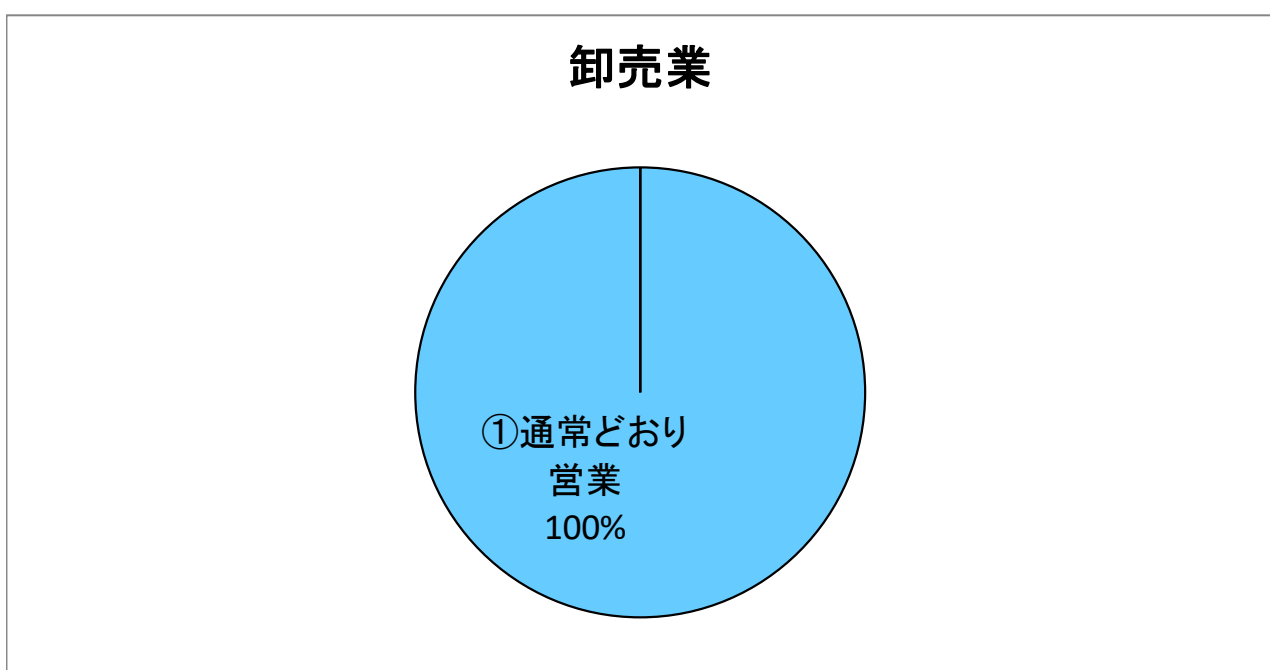
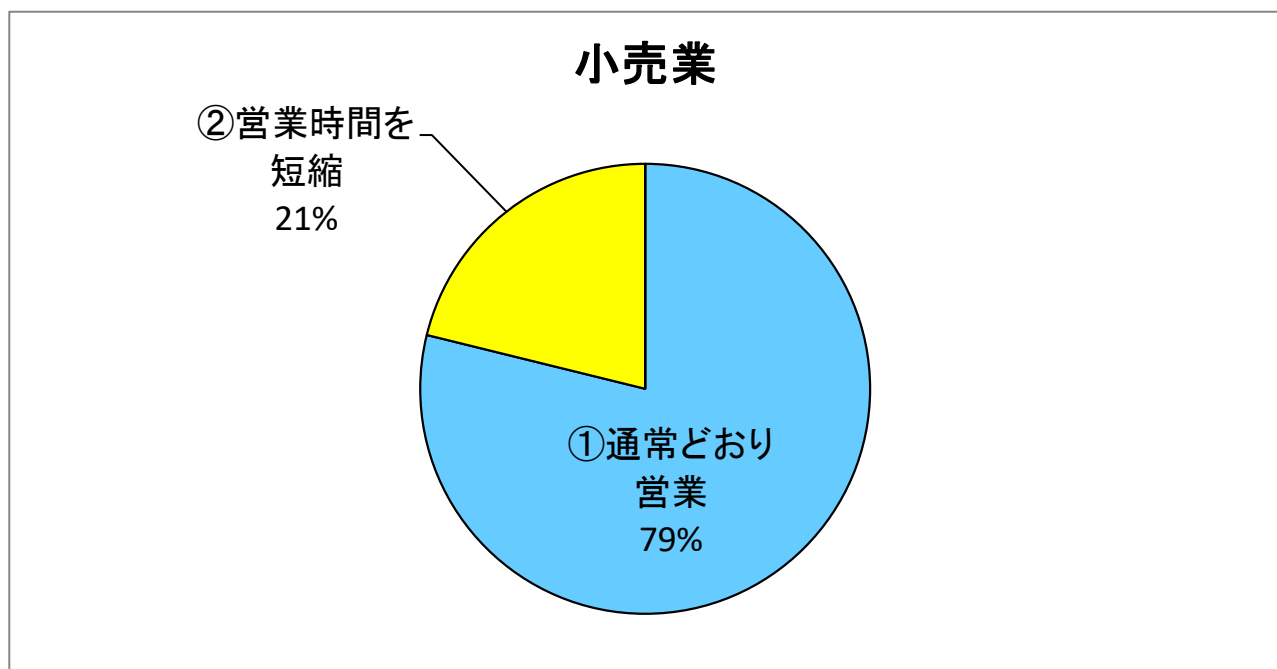
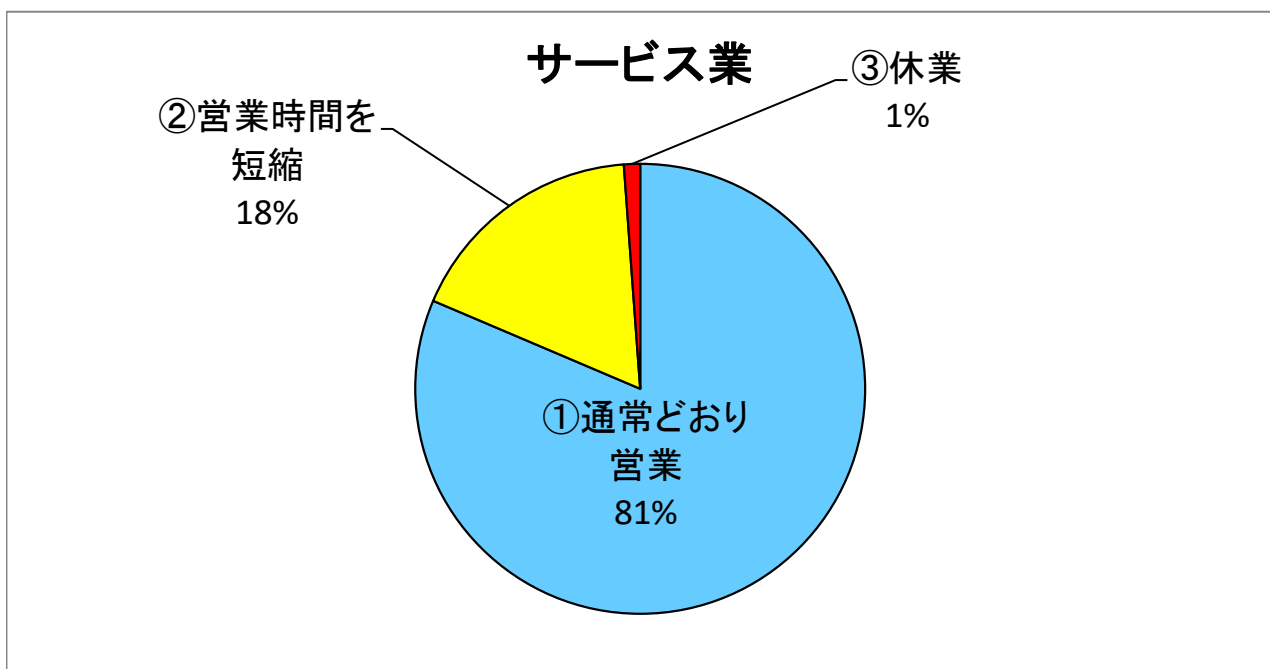
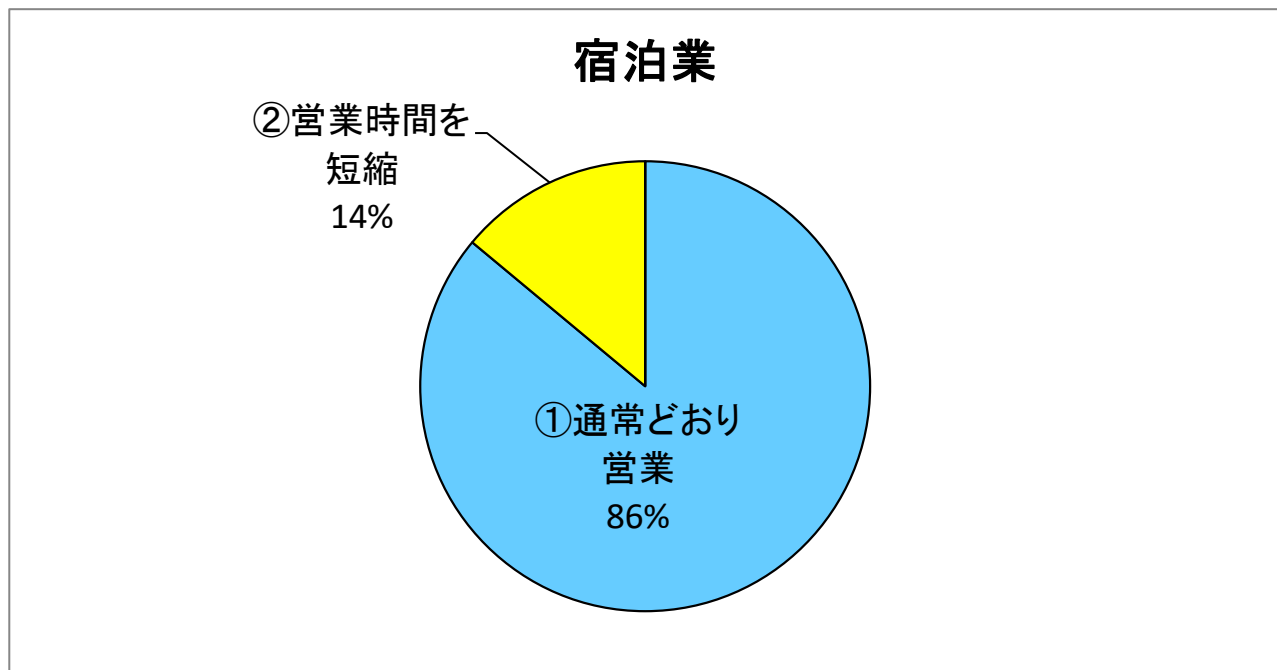
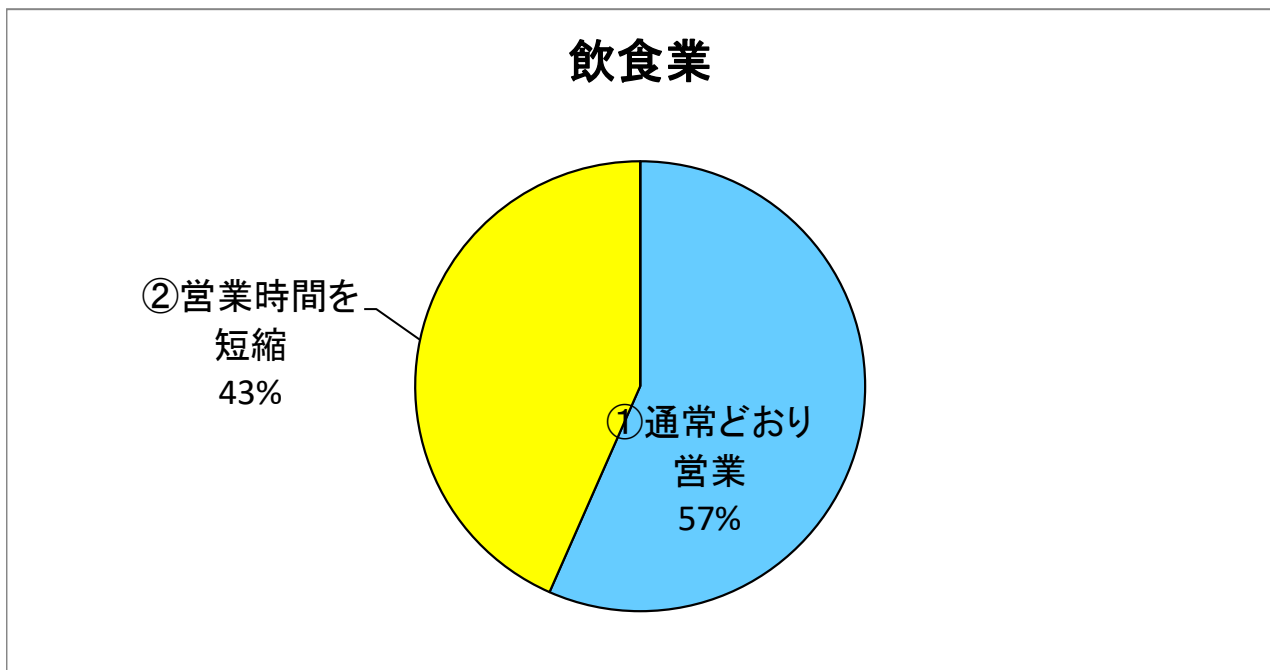
回答項目	回答数	構成割合
①通常どおり営業	453	82.7%
②営業時間を短縮	88	16.1%
③休業	7	1.3%
合計	548	100.0%



【業種別】

Q6 営業時間の短縮・休業への対応について教えてください。

回答項目	飲食業	宿泊業	サービス業	小売業	卸売業	製造業	建設業	運輸業	その他	合計
①通常どおり営業	30	37	70	82	31	62	77	25	39	453
②営業時間を短縮	23	6	15	22	0	8	0	7	7	88
③休業	0	0	1	0	0	6	0	0	0	7
合計	53	43	86	104	31	76	77	32	46	548



Q7 新型コロナウイルス感染症拡大に際し、御社で行っている(行う計画がある)対策があれば教えてください。(複数回答可)

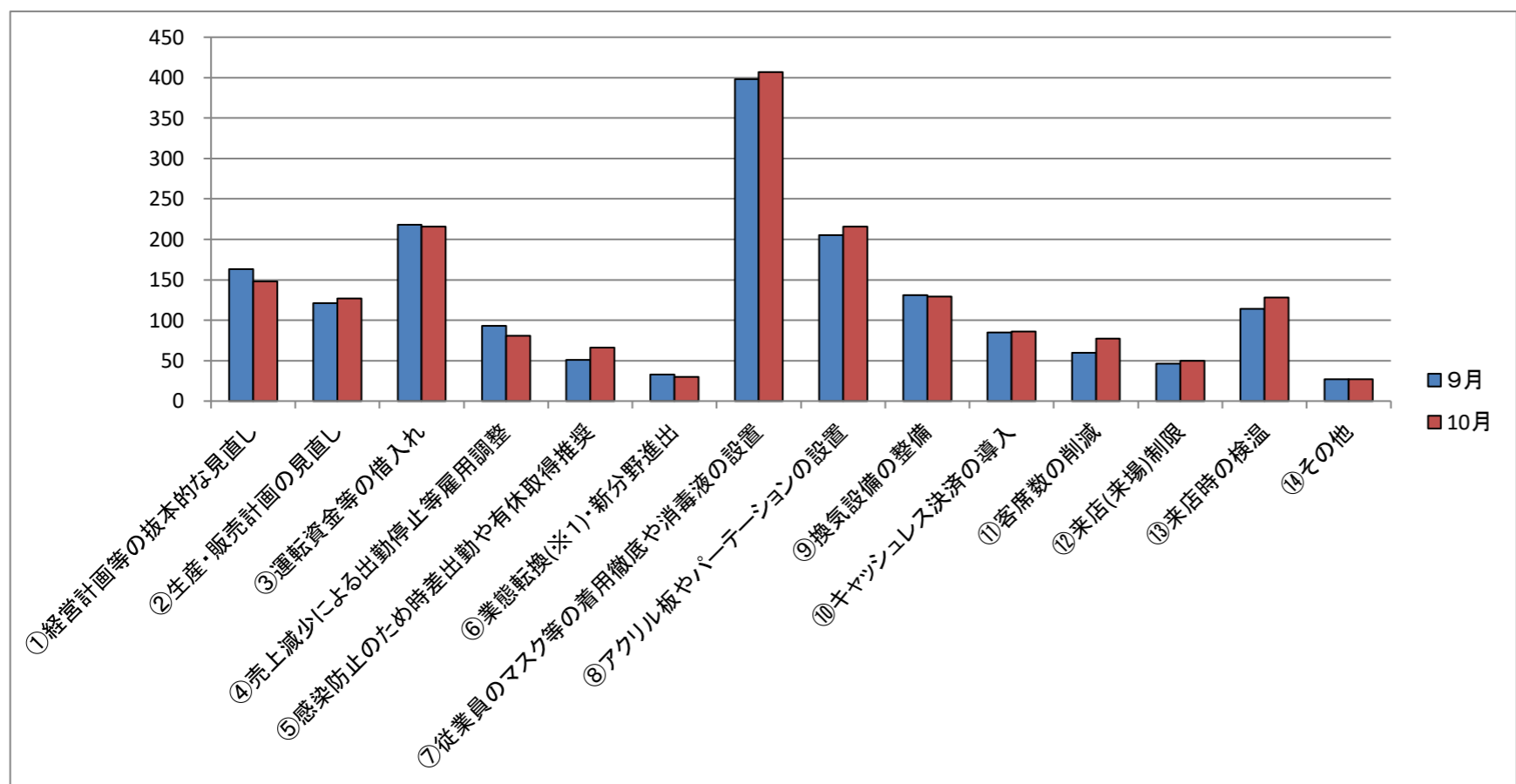
【コメント】

現在、行っている(行う計画がある)対策としては、「⑦従業員のマスク等の着用徹底や消毒液の設置(74.3%)」が最も多く、次いで、「③運転資金等の借入れ(39.4%)」、「⑧アクリル板やパーテーションの設置(39.4%)」、「①経営計画等の抜本的な見直し(27.0%)」の順となっている。

回答項目	9月		10月	
	回答数	回答割合	回答数	回答割合
①経営計画等の抜本的な見直し	163	29.7%	148	27.0%
②生産・販売計画の見直し	121	22.1%	127	23.2%
③運転資金等の借入れ	218	39.8%	216	39.4%
④売上減少による出勤停止等雇用調整	93	17.0%	81	14.8%
⑤感染防止のため時差出勤や有休取得推奨	51	9.3%	66	12.0%
⑥業態転換(※1)・新分野進出	33	6.0%	30	5.5%
⑦従業員のマスク等の着用徹底や消毒液の設置	398	72.6%	407	74.3%
⑧アクリル板やパーテーションの設置	205	37.4%	216	39.4%
⑨換気設備の整備	131	23.9%	129	23.5%
⑩キャッシュレス決済の導入	85	15.5%	86	15.7%
⑪客席数の削減	60	10.9%	77	14.1%
⑫来店(来場)制限	46	8.4%	50	9.1%
⑬来店時の検温	114	20.8%	128	23.4%
⑭その他	27	4.9%	27	4.9%
合計	1,745		1,788	

※1 ⑥の業態転換には、テイクアウト等営業形態の変更を含む。

※2 回答割合の分母は、回答事業者の総数(Q1の表の合計)であるもの。

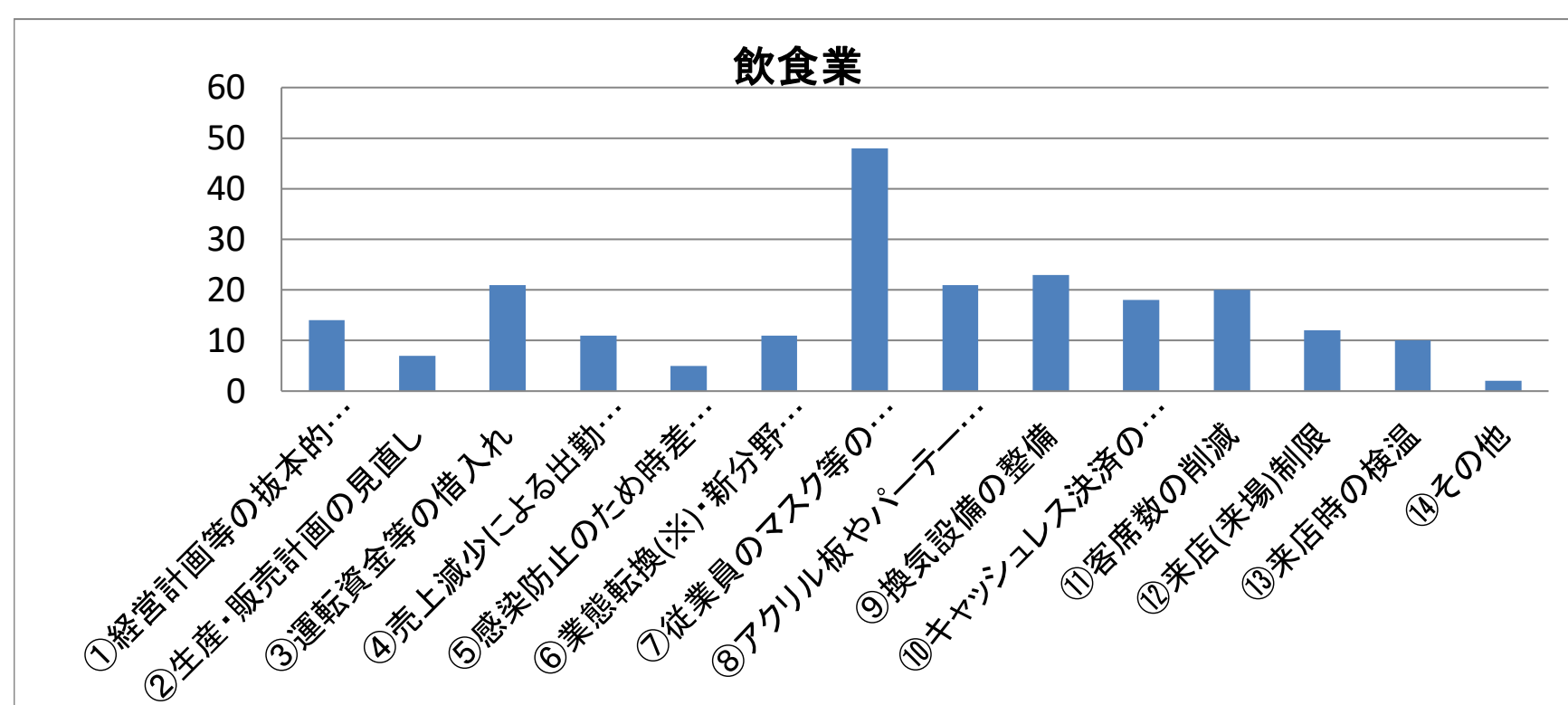


【業種別】

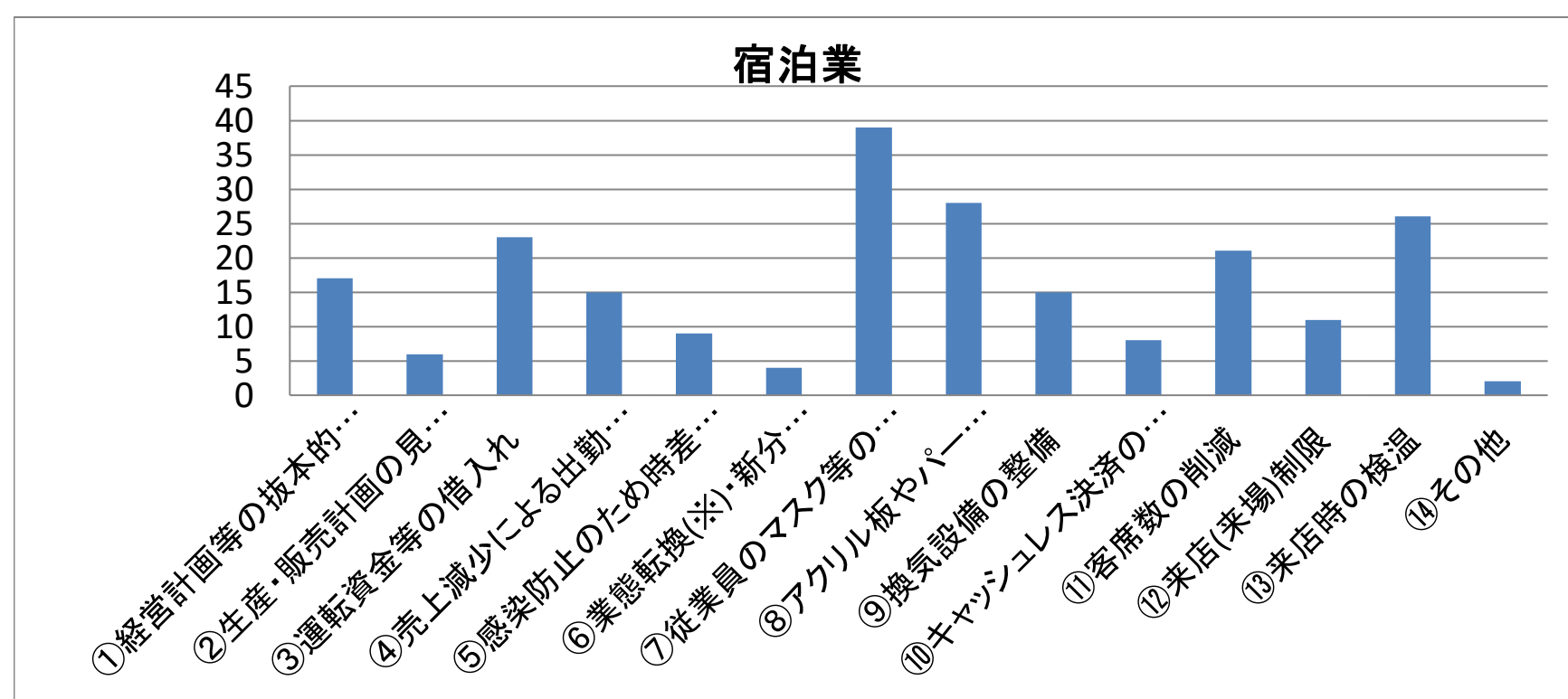
Q7 新型コロナウイルス感染症拡大に際し、御社で行っている(行う計画がある)対策があれば教えてください。(複数回答可)

回答項目	飲食業	宿泊業	サービス業	小売業	卸売業	製造業	建設業	運輸業	その他	合計
①経営計画等の抜本的な見直し	14	17	25	33	9	23	9	9	9	148
②生産・販売計画の見直し	7	6	12	31	11	44	8	4	4	127
③運転資金等の借入れ	21	23	30	41	15	35	31	12	8	216
④売上減少による出勤停止等雇用調整	11	15	8	14	3	15	0	11	4	81
⑤感染防止のため時差出勤や有休取得推奨	5	9	10	7	2	7	2	9	15	66
⑥業態転換(※)・新分野進出	11	4	3	5	1	3	2	1	0	30
⑦従業員のマスク等の着用徹底や消毒液の設置	48	39	64	77	20	39	53	28	39	407
⑧アクリル板やパーテーションの設置	21	28	35	49	12	18	15	11	27	216
⑨換気設備の整備	23	15	24	24	5	11	13	8	6	129
⑩キャッシュレス決済の導入	18	8	12	27	1	7	4	6	3	86
⑪客席数の削減	20	21	5	9	0	7	5	5	5	77
⑫来店(来場)制限	12	11	6	3	0	9	4	1	4	50
⑬来店時の検温	10	26	25	10	3	18	13	6	17	128
⑭その他	2	2	7	5	1	1	1	0	8	27
合計	223	224	266	335	83	237	160	111	149	1788

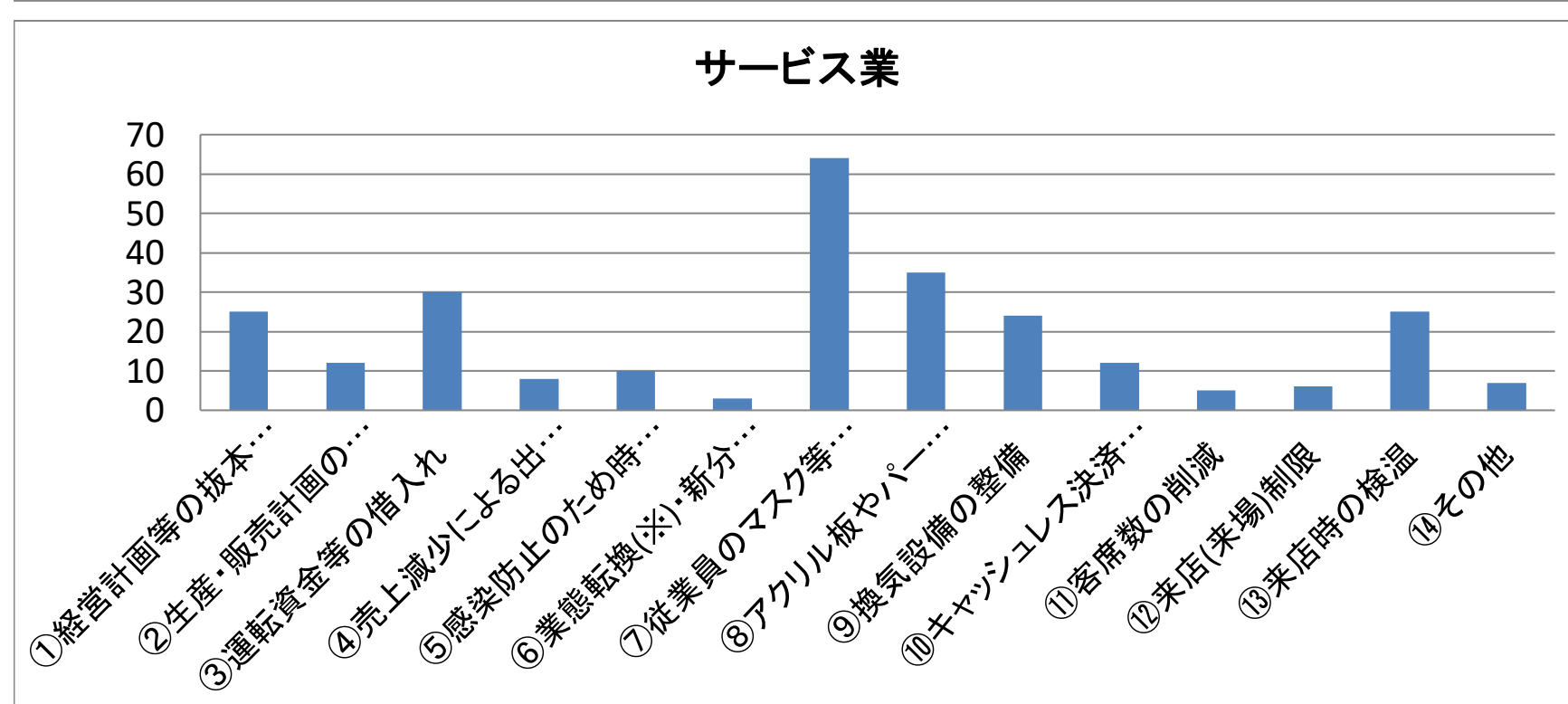
※ ⑥の業態転換には、テイクアウト等営業形態の変更を含む。



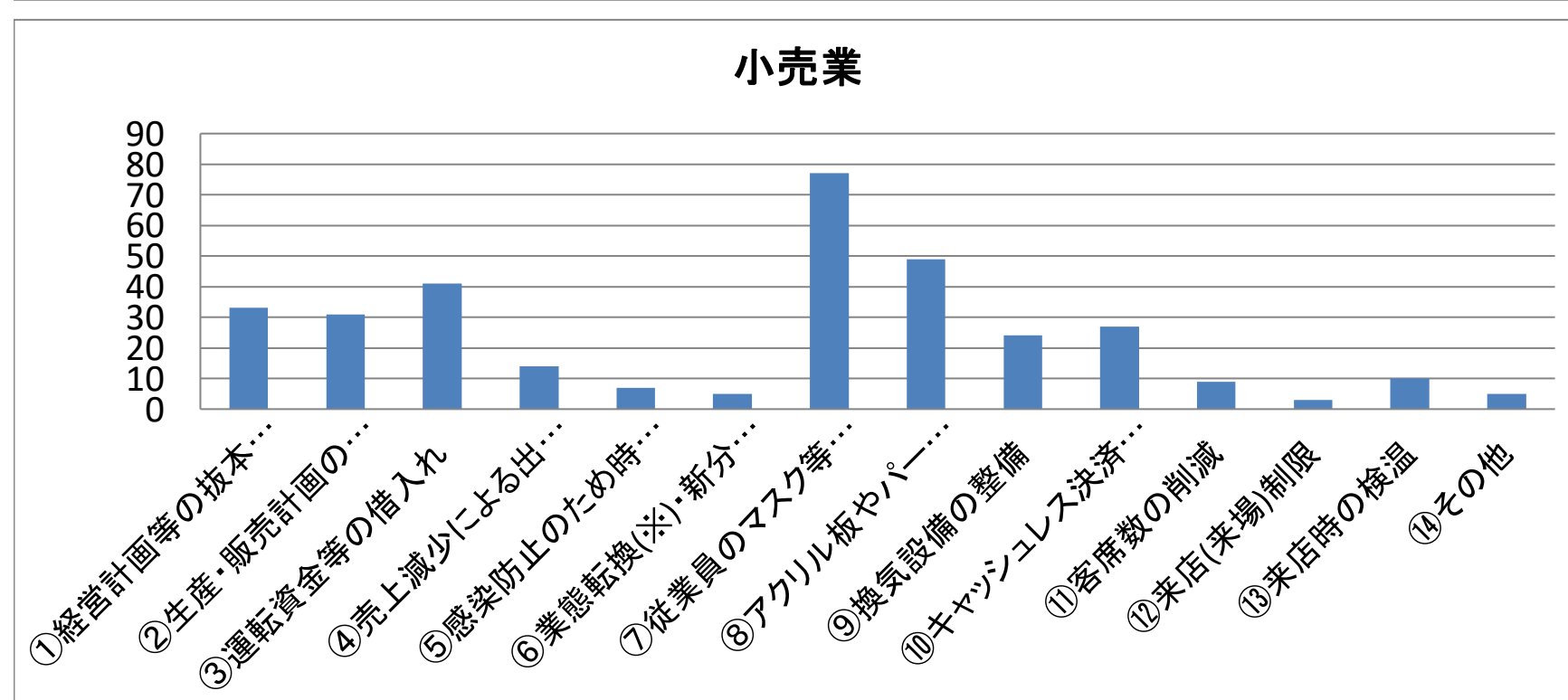
【⑭その他の内容】
・センサー式水道蛇口



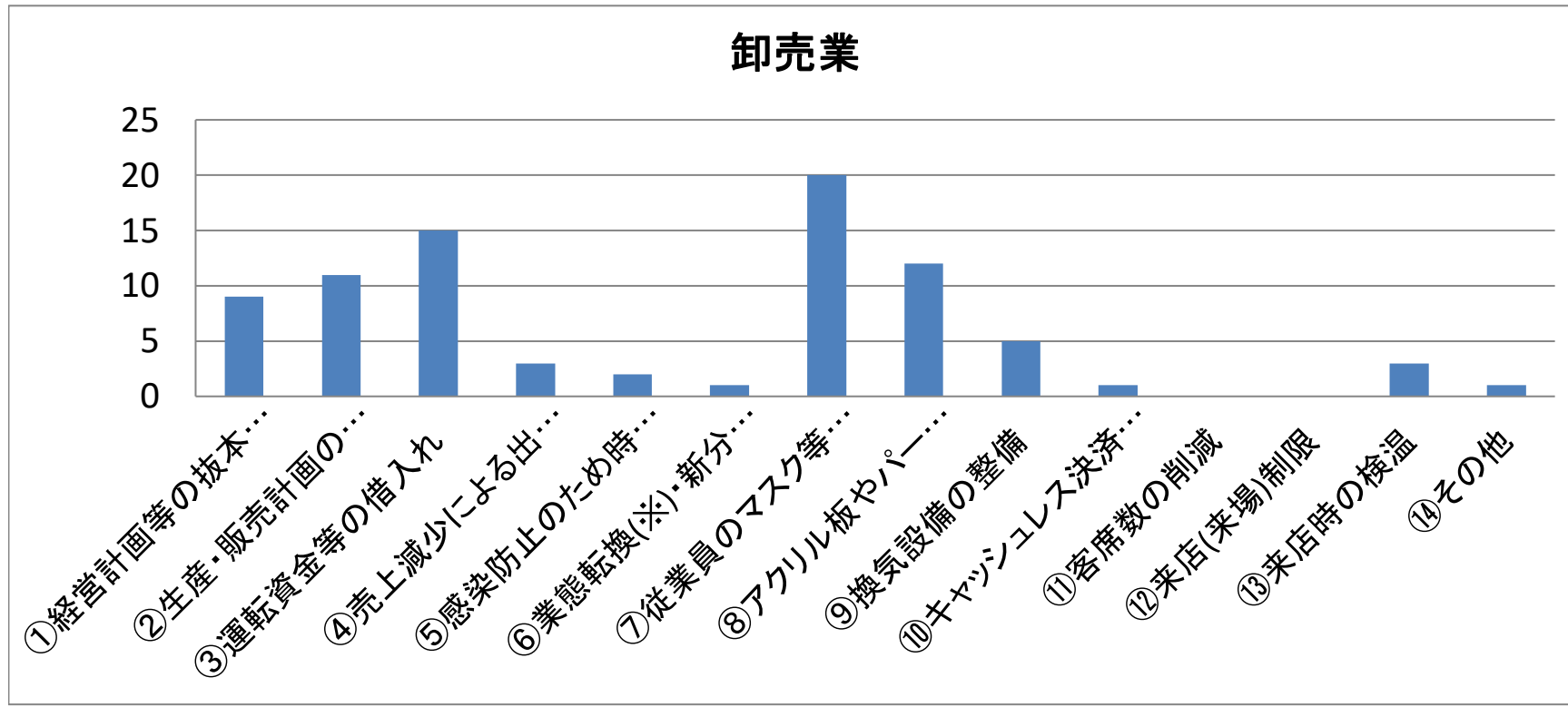
【⑭その他の内容】
・混雑状況の表示



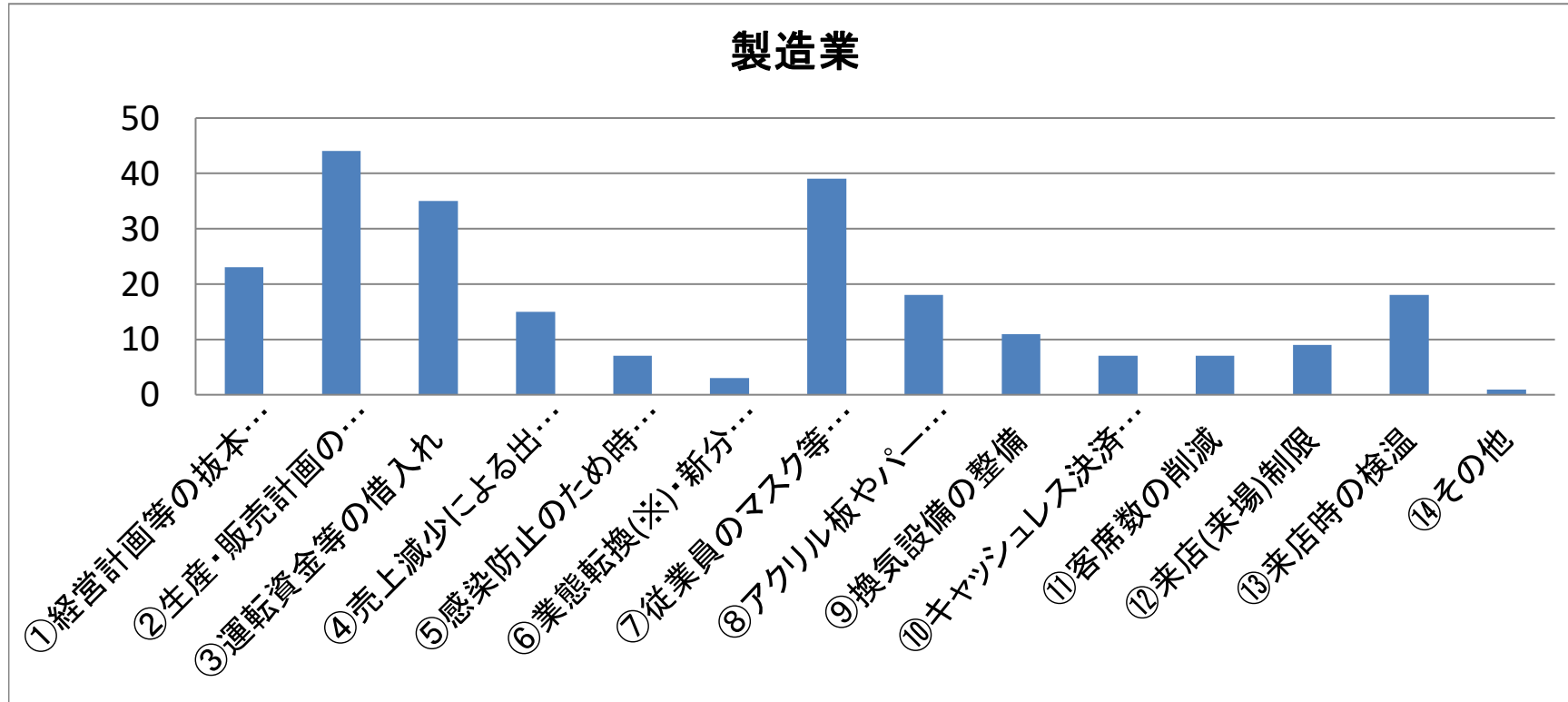
【⑭その他の内容】
・除菌・手洗い等
・アルコール消毒液の設置
・予約、自主的
・リモート通信設備の導入
・テレワークの実施
・従業員の検温
・健康に注意



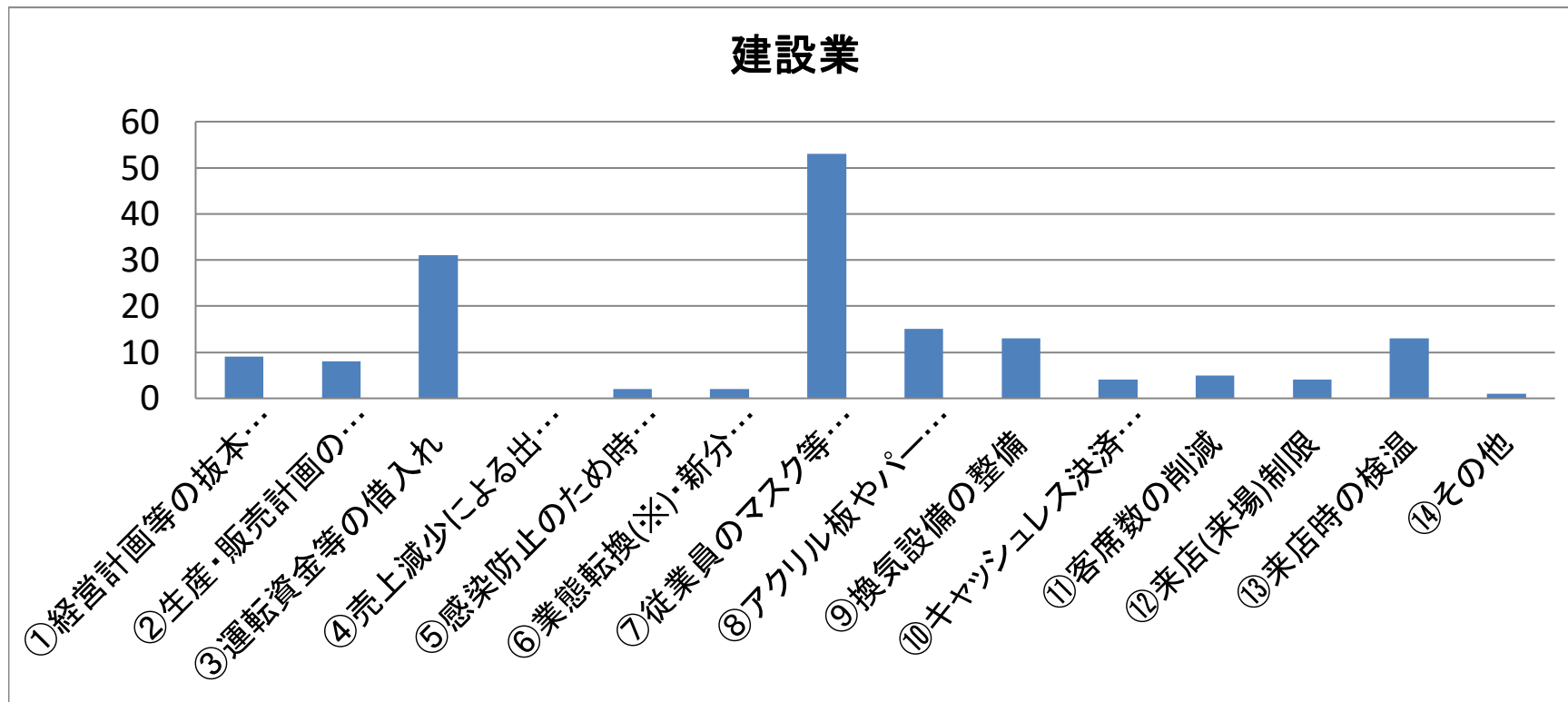
【⑭その他の内容】
・経営見直しより、現行で行う。
・店の改装
・BCPウイルス感染バージョン作成
・閉店後のオゾン殺菌



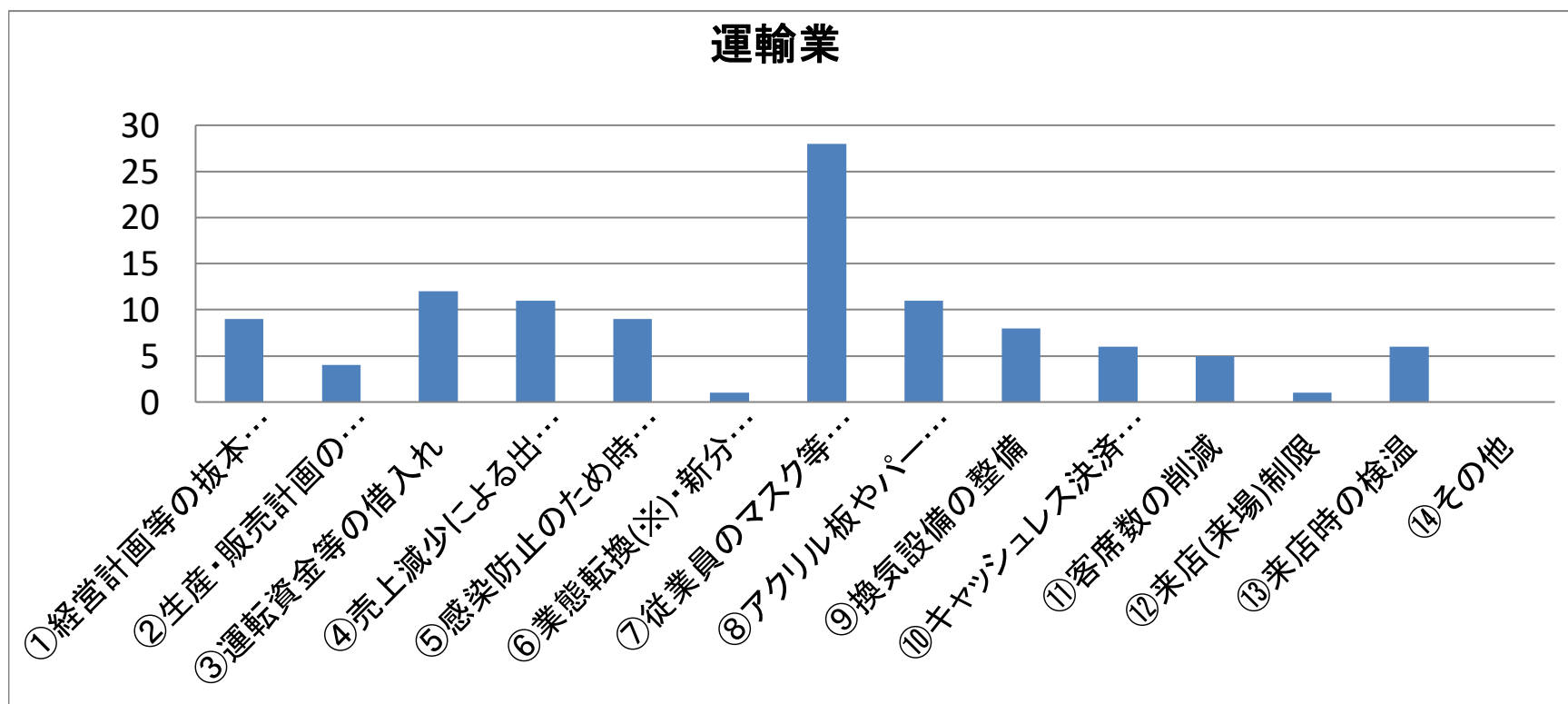
【⑭その他の内容】
・体調不良社員への特別休暇



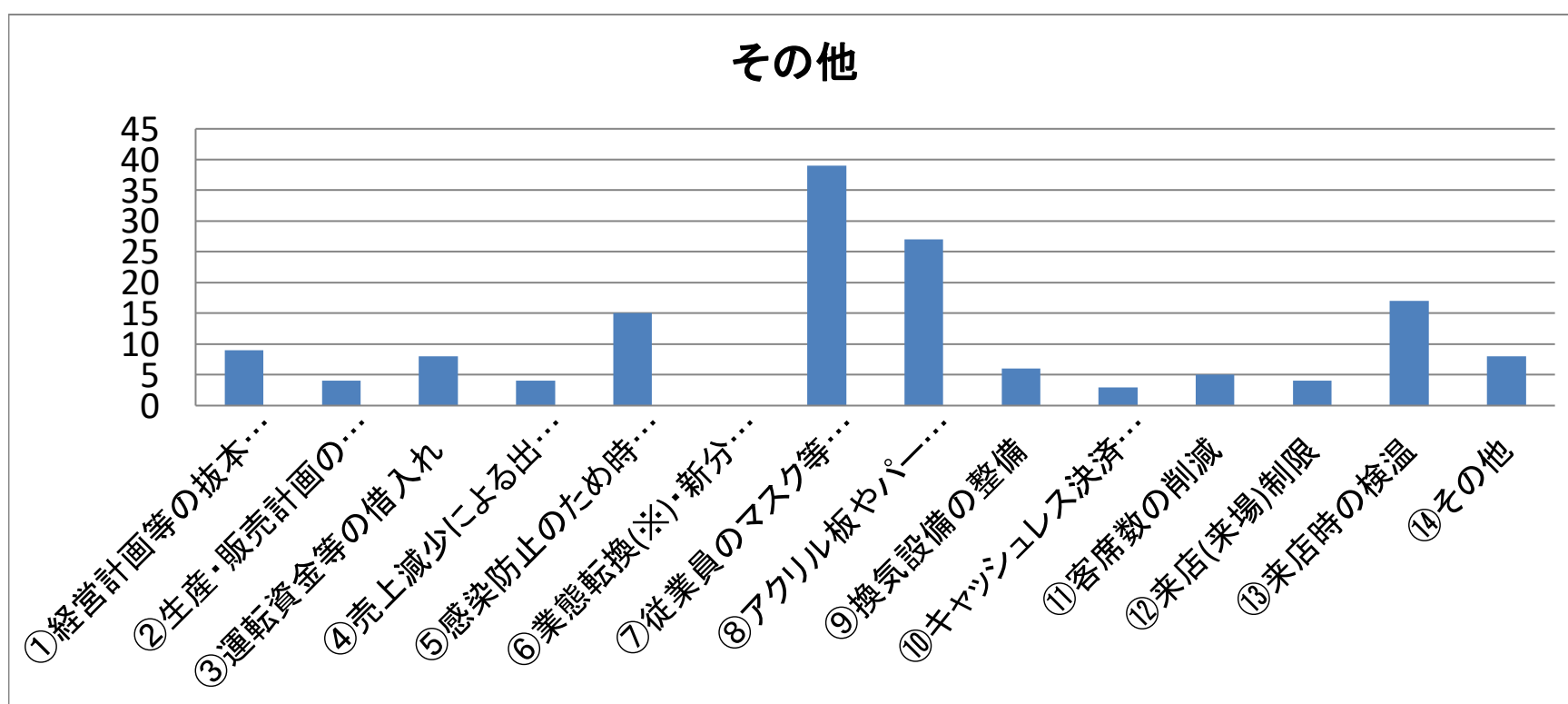
【⑭その他の内容】
・休憩時間をずらす
・衛生面改装工事中



【⑭その他の内容】
・固定費の削減
・来客受付時に社名、氏名を徴求
・各工事現場での検温管理
・従業員の毎朝の検温チェックを記録保管



【⑭その他の内容】
・車両への消毒液の設置



【⑭その他の内容】
・業務形態の見直し
・投資先に対するモニタリング
・出張、PCR検査
・業務継続計画の施策実施、スプリットオペレーシ
ン、テレワークの実施
・WEBを使った会議や研修
・分散出勤、テレビ会議
・建物内・車内の消毒

Q8 今後、国や県等への支援策について要望をお聞かせください。(複数回答可)

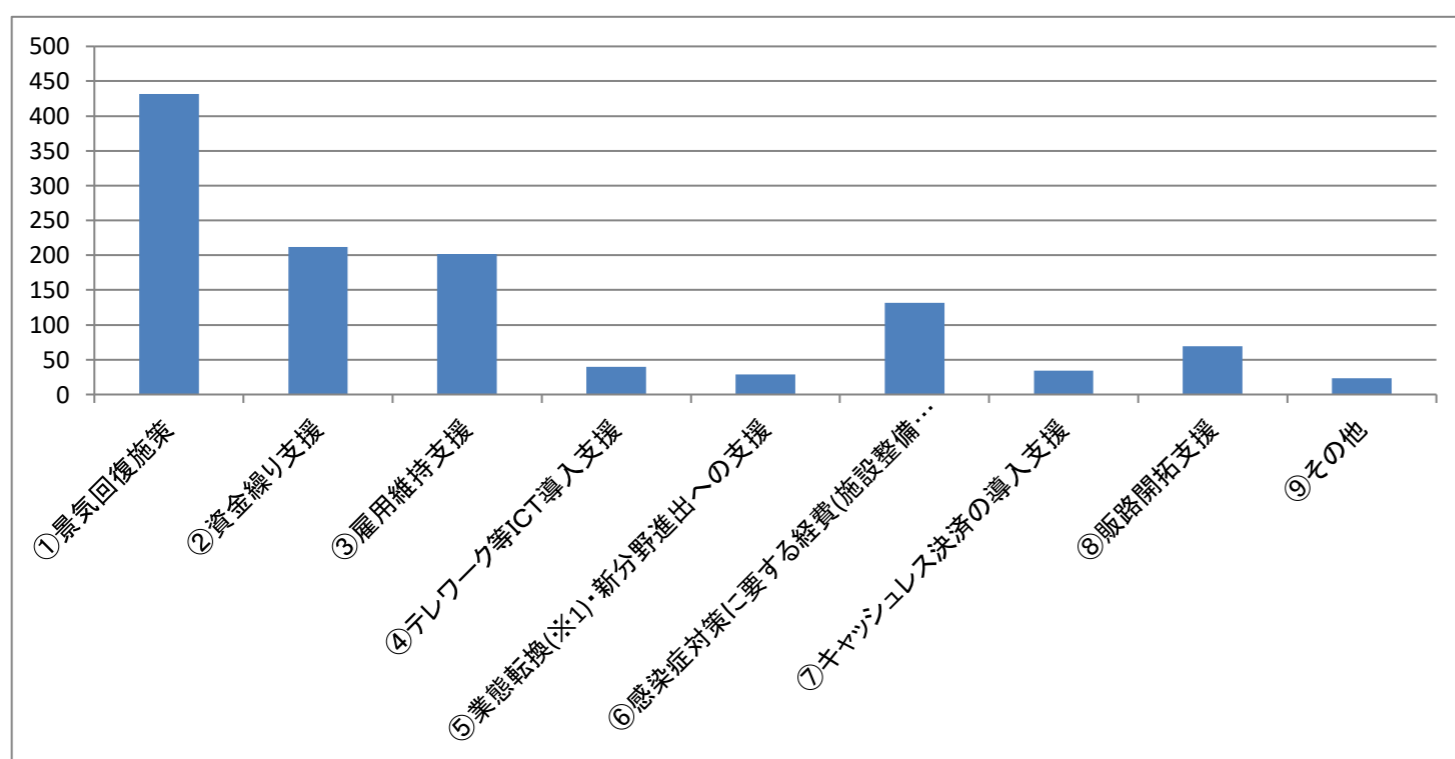
【コメント】

国や県への要望では、「①景気回復施策(78.8%)」が前回に引き続き最も多い。
次いで、「②資金繰り支援(38.7%)」、「③雇用維持支援(36.9%)」の順に多くなっている。

回答項目	回答数	回答割合
①景気回復施策	432	78.8%
②資金繰り支援	212	38.7%
③雇用維持支援	202	36.9%
④テレワーク等ICT導入支援	40	7.3%
⑤業態転換(※1)・新分野進出への支援	29	5.3%
⑥感染症対策に要する経費(施設整備含む)への支援	132	24.1%
⑦キャッシュレス決済の導入支援	34	6.2%
⑧販路開拓支援	69	12.6%
⑨その他	23	4.2%
合計	1,173	

※1 ⑤の業態転換には、テイクアウト等営業形態の変更を含む。

※2 回答割合の分母は、回答事業者の総数(Q1の表の合計)であるもの。



【業種別】

回答項目	飲食業	宿泊業	サービス業	小売業	卸売業	製造業	建設業	運輸業	その他
①景気回復施策	46 86.8%	34 79.1%	64 75.3%	86 82.7%	23 74.2%	60 77.9%	63 81.8%	24 77.4%	32 68.1%
②資金繰り支援	21 39.6%	18 41.9%	32 37.6%	38 36.5%	13 41.9%	37 48.1%	28 36.4%	13 41.9%	12 25.5%
③雇用維持支援	16 30.2%	22 51.2%	27 31.8%	28 26.9%	5 16.1%	36 46.8%	29 37.7%	18 58.1%	21 44.7%
④テレワーク等ICT導入支援	1 1.9%	0 0.0%	7 8.2%	4 3.8%	2 6.5%	7 9.1%	4 5.2%	4 12.9%	11 23.4%
⑤業態転換・新分野進出への支援	9 17.0%	3 7.0%	4 4.7%	4 3.8%	1 3.2%	1 1.3%	3 3.9%	3 9.7%	1 2.1%
⑥感染症対策に要する経費への支援	17 32.1%	20 46.5%	18 21.2%	25 24.0%	5 16.1%	15 19.5%	13 16.9%	7 22.6%	12 25.5%
⑦キャッシュレス決済の導入支援	3 5.7%	1 2.3%	4 4.7%	14 13.5%	0 0.0%	2 2.6%	3 3.9%	4 12.9%	3 6.4%
⑧販路開拓支援	7 13.2%	7 16.3%	9 10.6%	13 12.5%	4 12.9%	21 27.3%	4 5.2%	3 9.7%	1 2.1%
⑨その他	2 3.8%	3 7.0%	7 8.2%	3 2.9%	1 3.2%	3 3.9%	1 1.3%	1 3.2%	2 4.3%
合計	122	108	172	215	54	182	148	77	95

※ パーセント表示の分母は、各業種における回答事業者の総数(Q1の表の数値)であるもの。

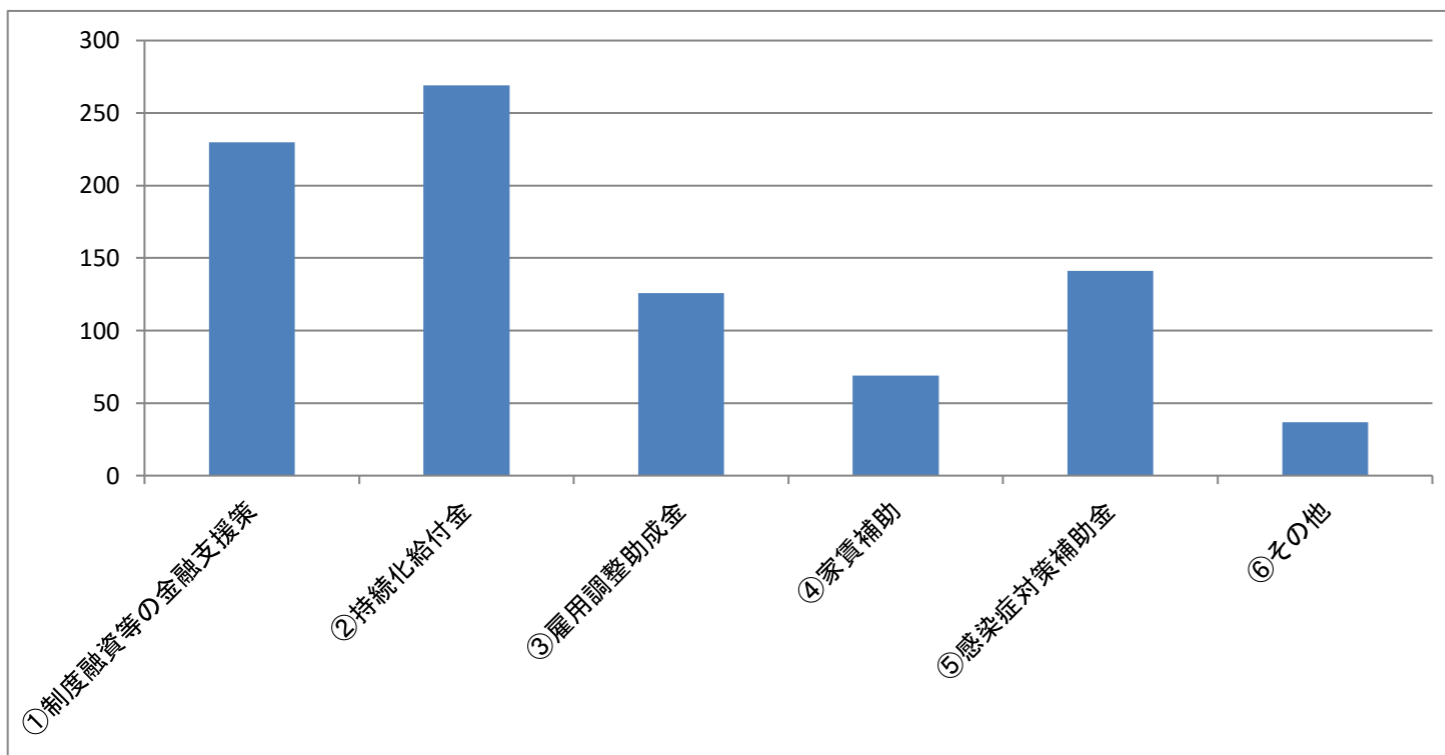
Q9 国・県・市町村の支援策のうち、活用したものがあれば教えてください(複数回答可)

【コメント】

国・県・市町村の支援策の活用状況については、「②持続化給付金(49.1%)」が最も多く、次いで「①制度融資等の金融支援策(42.0%)」、「⑤感染症対策補助金(25.7%)」の順に多い。

回答項目	回答数	回答割合
①制度融資等の金融支援策	230	42.0%
②持続化給付金	269	49.1%
③雇用調整助成金	126	23.0%
④家賃補助	69	12.6%
⑤感染症対策補助金	141	25.7%
⑥その他	37	6.8%
合計	872	

※ パーセント表示の分母は、回答事業者の総数(Q1の表の合計)であるもの。



Q10 その他自由記載欄

【主な意見等】

①飲食業	<ul style="list-style-type: none">・ 宴会がないので、原価率が高くなっています。・ 売上は戻りつつあるが、体力的には限界です。
②宿泊	<ul style="list-style-type: none">・ GoToトラベル終了後反動でお客様が無くなるのが心配です。・ コロナの影響で収入が0の数か月。ようやく回復し始めたとはいえ、まだまだ厳しい状況が続きます。何らかの確実な支援があると助かります。
③サービス	<ul style="list-style-type: none">・ 21～40%売上減の状態にも給付金があると良いと思います。・ リモート設備購入に対する補助金か給付金があれば良いと思います。・ 10月は校外学習や修学旅行の利用が多かった。(観光施設)
④小売業	<ul style="list-style-type: none">・ 持続化給付金の延長を望みます。・ 雇用を維持、守る為の強力な支援策(特に零細企業)を望みます。
⑤製造業	<ul style="list-style-type: none">・ 場当たりの給付金制度のバラまきではなく業種によって実効性の高い支援策を希望します。
⑥建設業	<ul style="list-style-type: none">・ コロナ対策をしながら今まで通り仕事をしています。・ 5～6月に比べると影響はない。・ 大きな工場の受注ができた。電気工事については今ではコロナの影響は少ない。

新型コロナウイルス感染症に伴う事業者の影響調査票（10月分）

令和2年 月 日

〇〇商工会議所（〇〇商工会） 行

企業名： _____ 担当者名： _____

Q 1 貴社の業種を教えてください

- ① 飲食業 ② 宿泊業 ③ サービス業 ④ 小売業 ⑤ 卸売業
⑥ 製造業 ⑦ 建設業 ⑧ 運輸業 ⑨ その他

Q 2 新型コロナウイルス感染症の感染拡大による御社の経営への影響はありますか

(1つ選択の上、○をつけてください)

- ① 影響が継続している ② 影響はあったが収束した ③ 今後、影響がでる可能性がある
④ 分からない ⑤ 影響はない

Q 3 Q 2で①を選択された方にお聞きします。具体的な影響を教えてください。(複数回答可)

- ① 来客者・受注・予約の減少 ② 仕入・部品・資材等の調達に支障
③ イベント等の中止・延期 ④ 国内外への出張等の中止・延期
⑤ 営業活動に支障 ⑥ マスク等の衛生用品の調達に支障
⑦ その他 (_____)

Q 4 Q 2で①を選択された方にお聞きします。前月において、前年同月比で御社の売上の変化を教えてください。

- ① 0～20%減 ② 21～40%減 ③ 41～60%減 ④ 61～80%減 ⑤ 81～100%減
⑥ 前年同月比増 (_____ %)

Q 5 Q 2で①②③を選択された方にお聞きします。今後の見込を教えてください

- ① 0～20%減 ② 21～40%減 ③ 41～60%減 ④ 61～80%減 ⑤ 81～100%減
⑥ 前年同月比増 (_____ %)

Q 6 10月末における営業時間の短縮・休業への対応状況について教えてください

- ① 通常どおり営業 ② 営業時間を短縮 ③ 休業

Q 7 新型コロナウイルス感染症拡大に際し、御社で行っている（行う計画がある）対策があれば教えてください（複数回答可）

- ① 経営計画等の抜本的な見直し ② 生産・販売計画の見直し
③ 運転資金等の借入れ ④ 売上減少による出勤停止等雇用調整
⑤ 感染防止のため時差出勤や有休取得推奨 ⑥ 業態転換(テイクアウト等営業形態の変更含む)・新分野進出
⑦ 従業員のマスク等の着用徹底や消毒液の設置 ⑧ アクリル板やパーテーションの設置
⑨ 換気設備の整備 ⑩ キャッシュレス決済の導入
⑪ 客席数の削減 ⑫ 来店(来場)制限
⑬ 来店時の検温 ⑭ その他 (_____)

Q 8 今後、国や県等への支援策について要望をお聞かせください(複数回答可)

- ① 景気回復施策 ② 資金繰り支援
③ 雇用維持支援 ④ テレワーク等ICT導入支援
⑤ 業態転換(テイクアウト等営業形態の変更含む)・新分野進出への支援 ⑥ 感染症対策に要する経費(施設整備含む)への支援
⑦ キャッシュレス決済の導入支援 ⑧ 販路開拓支援
⑨ その他 (_____)

Q 9 国・県・市町村の支援策のうち、活用したものがあれば教えてください(複数回答可)

- ① 制度融資等の金融支援策 ② 持続化給付金 ③ 雇用調整助成金
④ 家賃補助 ⑤ 感染症対策補助金 ⑥ その他 (_____)

Q 10 その他自由記載欄