

新型コロナウイルス感染症に伴う 事業者の影響調査 (7月分)

- 1 調査時点
令和3年7月31日
- 2 調査対象
商工会議所及び商工会の会員の約2%を調査対象として抽出
- 3 調査方法
商工会議所及び商工会が、調査票の配付、聴き取りにより実施
- 4 今後の予定
当面、毎月実施予定

岩手県商工労働観光部経営支援課

新型コロナウイルス感染症に伴う事業者の影響調査(7月分)

Q1 貴社の業種を教えてください。

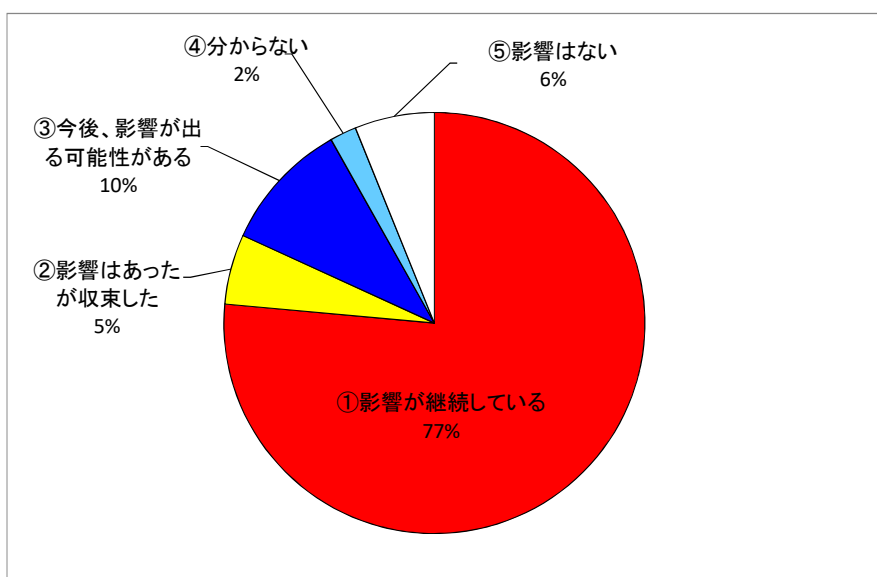
業種	回答企業数	構成割合
飲食	83	15.3%
宿泊	44	8.1%
サービス	74	13.7%
小売業	95	17.5%
卸売業	31	5.7%
製造業	67	12.4%
建設業	69	12.7%
運輸業	30	5.5%
その他	49	9.0%
合計	542	100.0%

Q2 新型コロナウイルス感染症の感染拡大による御社の経営への影響はありますか。

【コメント】

「①影響が継続している」が76.4%、「②影響はあったが収束した」が5.4%、「③今後、影響が出る可能性がある」が10.0%となっている。

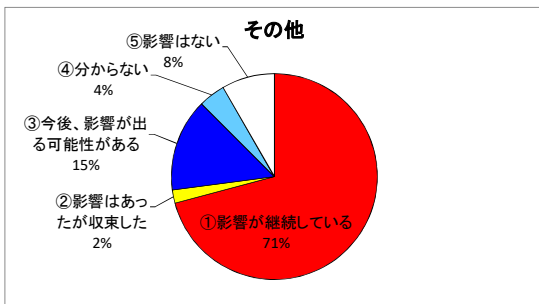
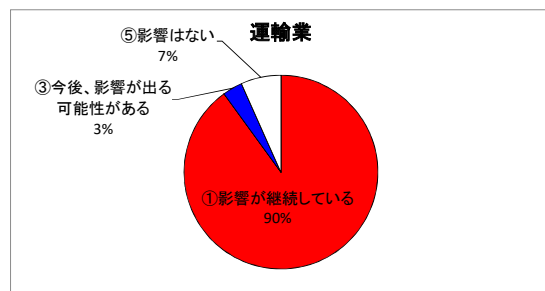
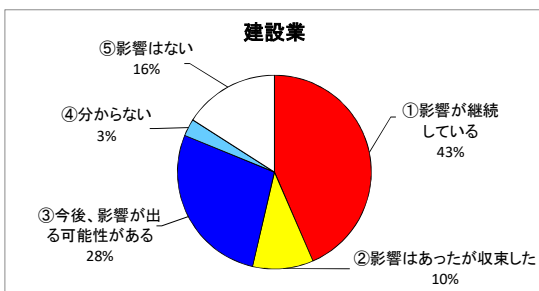
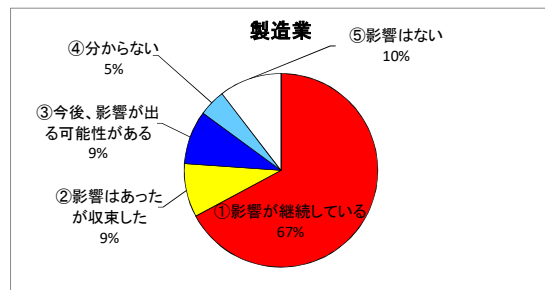
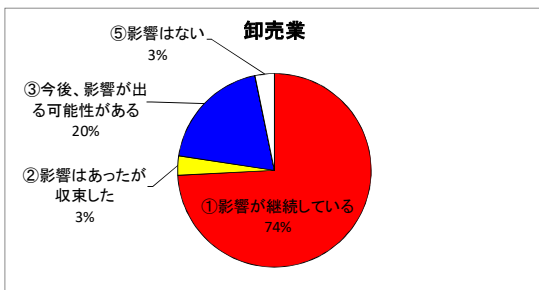
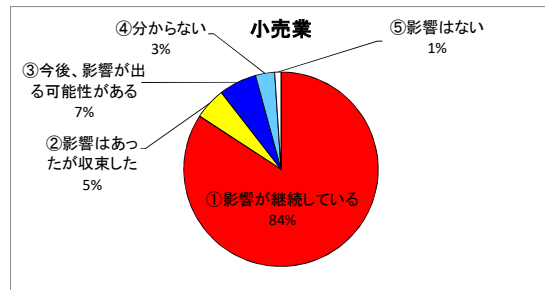
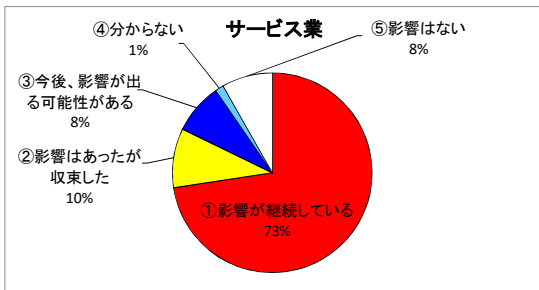
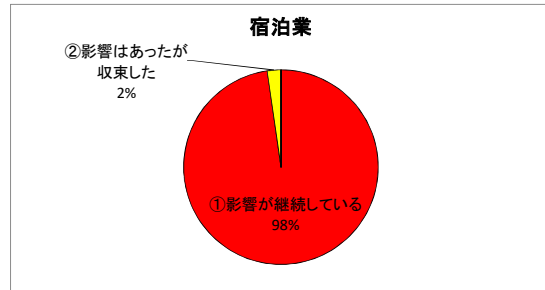
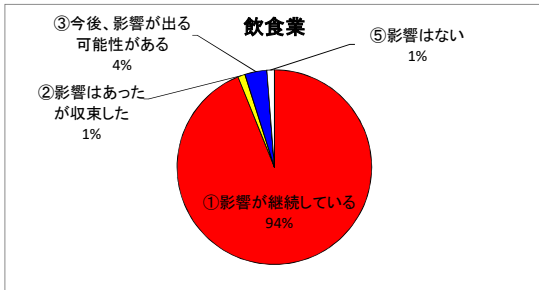
回答項目	回答数	構成割合
①影響が継続している	412	76.4%
②影響はあったが収束した	29	5.4%
③今後、影響が出る可能性がある	54	10.0%
④分からない	11	2.0%
⑤影響はない	33	6.1%
合計	539	100.0%



【業種別】

Q2 新型コロナウイルス感染症の感染拡大による御社の経営への影響はありますか。

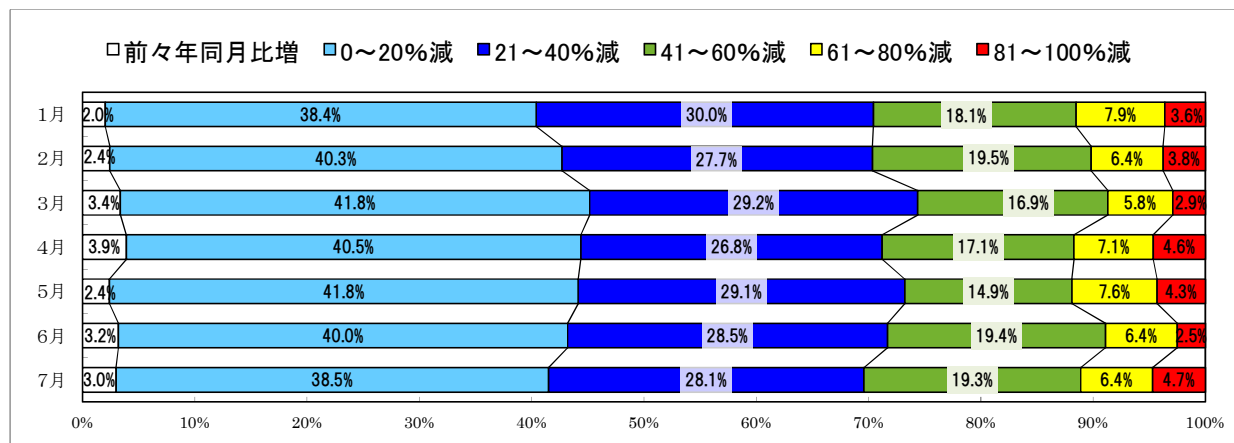
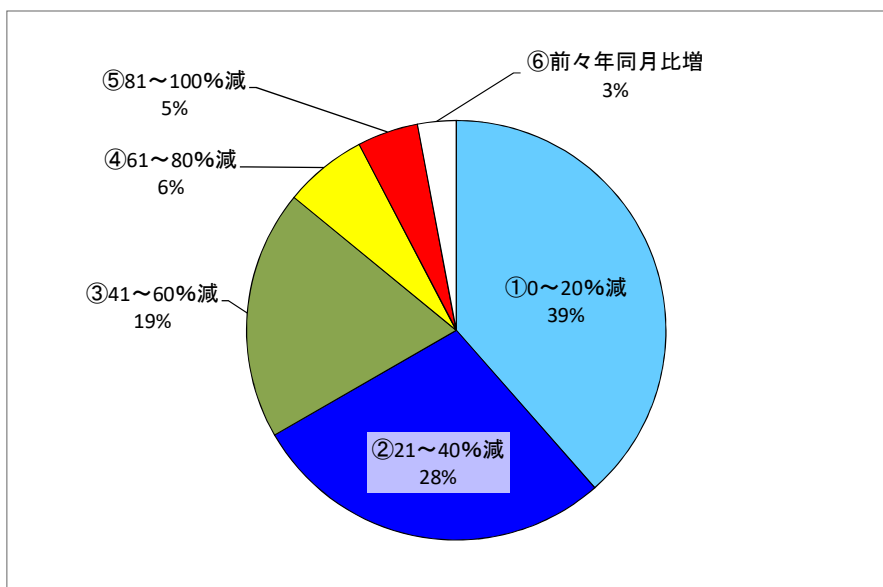
回答項目	飲食業	宿泊業	サービス業	小売業	卸売業	製造業	建設業	運輸業	その他	合計
①影響が継続している	77	43	53	80	23	45	30	27	34	412
②影響はあったが収束した	1	1	7	5	1	6	7	0	1	29
③今後、影響が出る可能性がある	3	0	6	6	6	6	19	1	7	54
④分からない	0	0	1	3	0	3	2	0	2	11
⑤影響はない	1	0	6	1	1	7	11	2	4	33
合計	82	44	73	95	31	67	69	30	48	539



Q3 Q2で①を選択された方にお聞きます。7月において、前々年7月比で御社の売上の変化を教えてください。

【コメント】
 「①0～20%減」が最も多く、38.5%となっており、次いで、「②21～40%減」が28.1%となっている。
 「⑤81～100%減」の、ほぼ売上がない事業者も4.7%発生している。
 「41%以上減」の割合が30.4%となっており、前回調査と比較して2.1ポイント増加している。

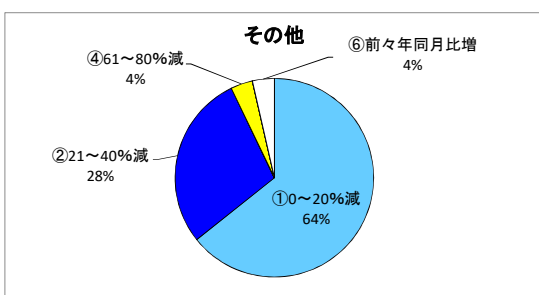
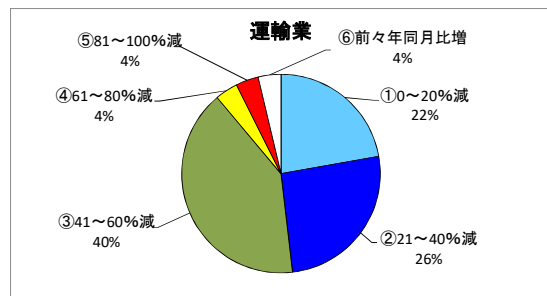
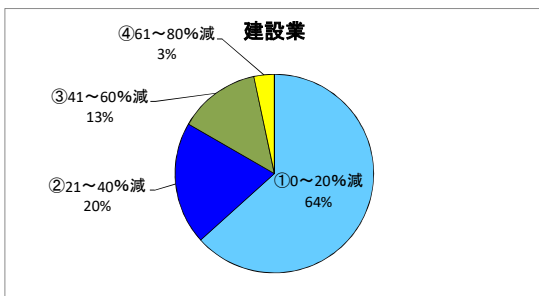
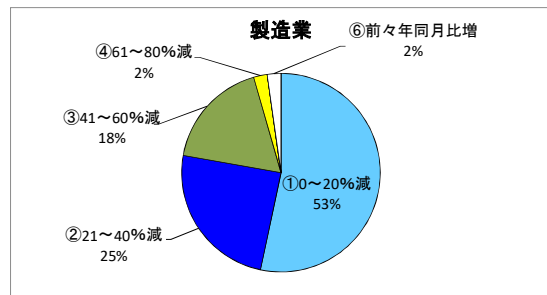
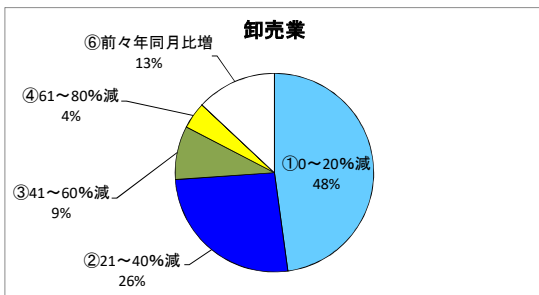
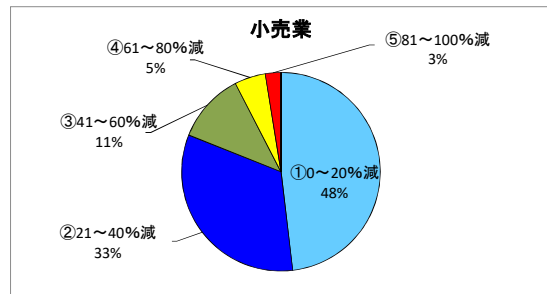
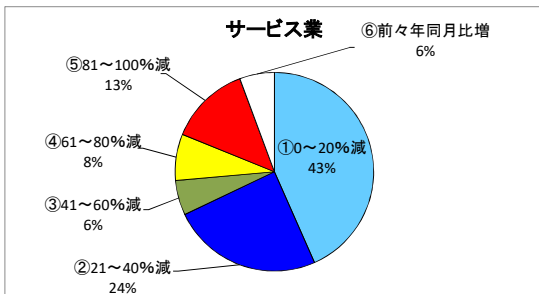
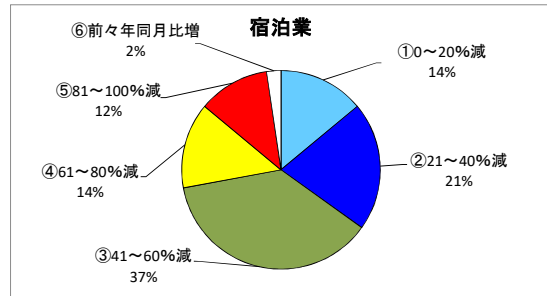
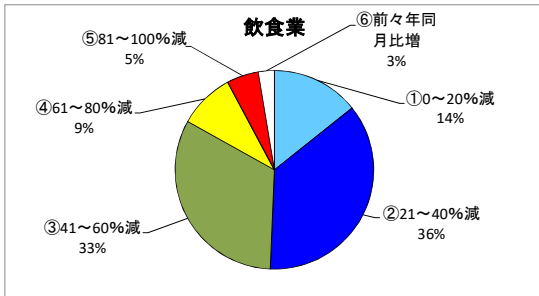
回答項目	1月		2月		3月		4月		5月		6月		7月		(前回比)
	回答数	構成割合	回答数	構成割合	回答数	構成割合	回答数	構成割合	回答数	構成割合	回答数	構成割合	回答数	構成割合	
①0～20%減	170	38.4%	182	40.3%	173	41.8%	166	40.5%	177	41.8%	163	40.0%	156	38.5%	▲ 1.5
②21～40%減	133	30.0%	125	27.7%	121	29.2%	110	26.8%	123	29.1%	116	28.5%	114	28.1%	▲ 0.4
③41～60%減	80	18.1%	88	19.5%	70	16.9%	70	17.1%	63	14.9%	79	19.4%	78	19.3%	▲ 0.1
④61～80%減	35	7.9%	29	6.4%	24	5.8%	29	7.1%	32	7.6%	26	6.4%	26	6.4%	0.0
⑤81～100%減	16	3.6%	17	3.8%	12	2.9%	19	4.6%	18	4.3%	10	2.5%	19	4.7%	2.2
⑥前々年同月比増	9	2.0%	11	2.4%	14	3.4%	16	3.9%	10	2.4%	13	3.2%	12	3.0%	▲ 0.2
合計	443	100.0%	452	100.0%	414	100.0%	410	100.0%	423	100.0%	407	100.0%	405	100.0%	



【業種別】

Q3 Q2で①を選択された方にお聞きます。7月において、前々年7月比で御社の売上の変化を教えてください。

回答項目	飲食業	宿泊業	サービス業	小売業	卸売業	製造業	建設業	運輸業	その他	合計
①0～20%減	11	6	23	38	11	24	19	6	18	156
②21～40%減	28	9	13	26	6	11	6	7	8	114
③41～60%減	25	16	3	9	2	8	4	11	0	78
④61～80%減	7	6	4	4	1	1	1	1	1	26
⑤81～100%減	4	5	7	2	0	0	0	1	0	19
⑥前々年同月比増	2	1	3	0	3	1	0	1	1	12
合計	77	43	53	79	23	45	30	27	28	405

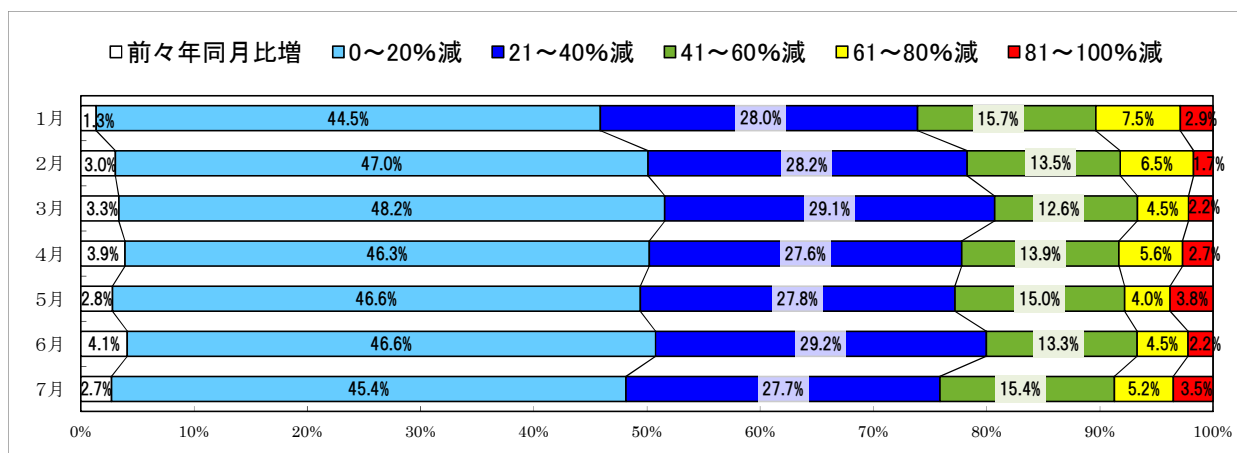
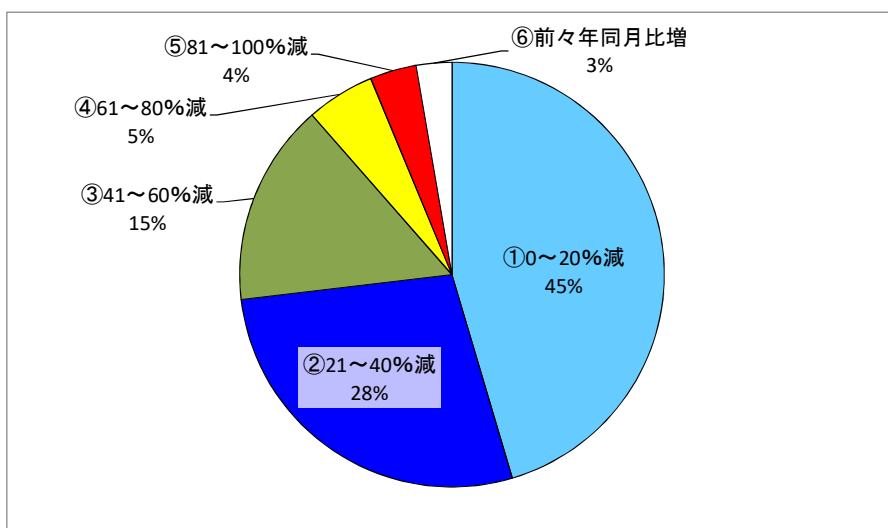


Q4 Q2で①②③を選択された方にお聞きします。今後の見込みを教えてください。

【コメント】

「①0～20%減」が45.4%と最も高く、次いで、「②21～40%減」が27.7%となっている。
「41%以上減」の割合が24.1%となっており、前回調査と比較して4.1ポイント増加している。

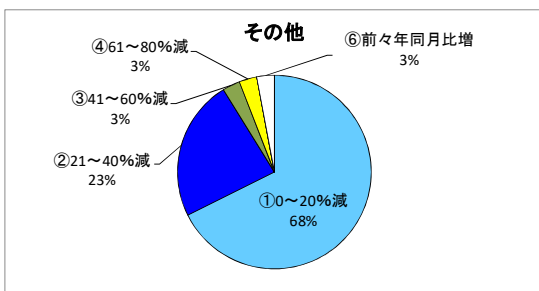
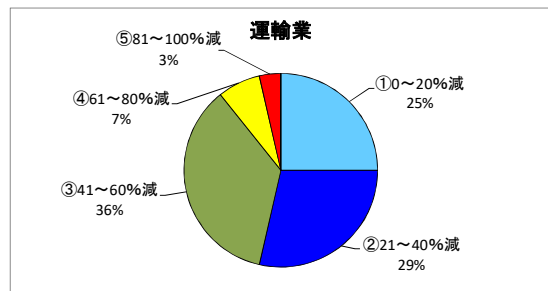
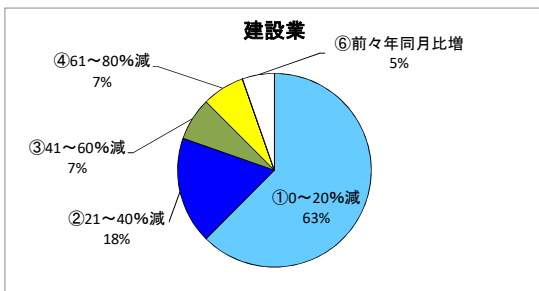
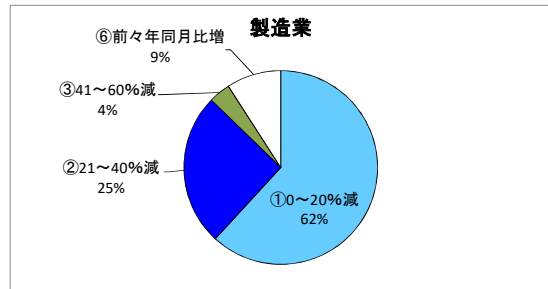
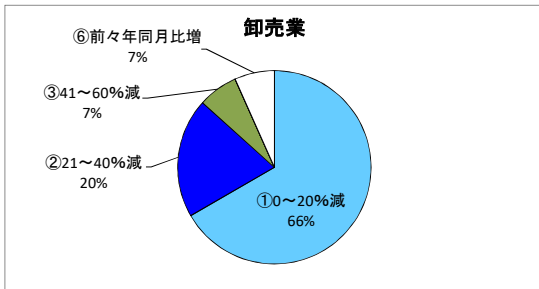
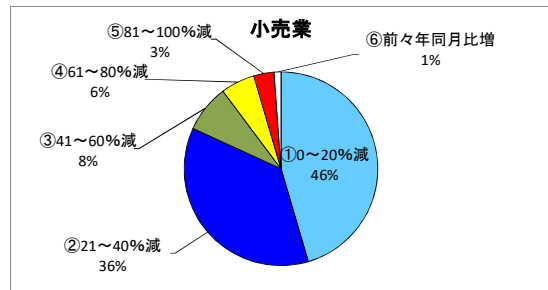
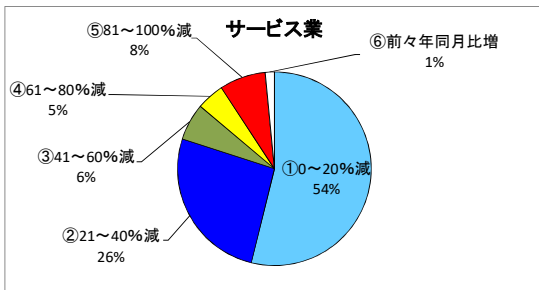
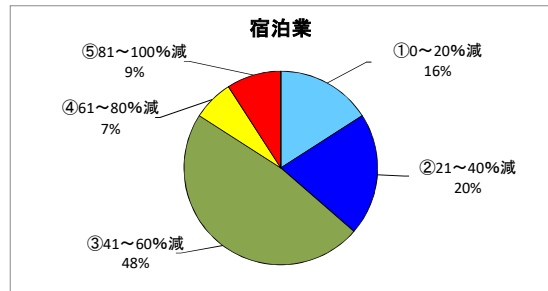
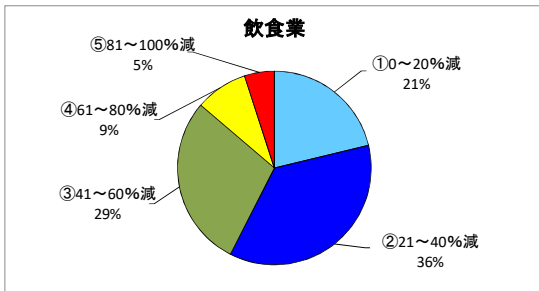
回答項目	1月		2月		3月		4月		5月		6月		7月		(前回比)
	回答数	構成割合	回答数	構成割合	回答数	構成割合	回答数	構成割合	回答数	構成割合	回答数	構成割合	回答数	構成割合	
①0～20%減	232	44.5%	247	47.0%	245	48.2%	223	46.3%	233	46.6%	228	46.6%	218	45.4%	▲ 1.2
②21～40%減	146	28.0%	148	28.2%	148	29.1%	133	27.6%	139	27.8%	143	29.2%	133	27.7%	▲ 1.5
③41～60%減	82	15.7%	71	13.5%	64	12.6%	67	13.9%	75	15.0%	65	13.3%	74	15.4%	2.1
④61～80%減	39	7.5%	34	6.5%	23	4.5%	27	5.6%	20	4.0%	22	4.5%	25	5.2%	0.7
⑤81～100%減	15	2.9%	9	1.7%	11	2.2%	13	2.7%	19	3.8%	11	2.2%	17	3.5%	1.3
⑥前々年同月比増	7	1.3%	16	3.0%	17	3.3%	19	3.9%	14	2.8%	20	4.1%	13	2.7%	▲ 1.4
合計	521	100.0%	525	100.0%	508	100.0%	482	100.0%	500	100.0%	489	100.0%	480	100.0%	



【業種別】

Q4 Q2で①②③を選択された方にお聞きします。今後の見込みを教えてください。

回答項目	飲食業	宿泊業	サービス業	小売業	卸売業	製造業	建設業	運輸業	その他	合計
①0～20%減	17	7	35	40	20	34	35	7	23	218
②21～40%減	29	9	17	32	6	14	10	8	8	133
③41～60%減	23	21	4	7	2	2	4	10	1	74
④61～80%減	7	3	3	5	0	0	4	2	1	25
⑤81～100%減	4	4	5	3	0	0	0	1	0	17
⑥前々年同月比増	0	0	1	1	2	5	3	0	1	13
合計	80	44	65	88	30	55	56	28	34	480

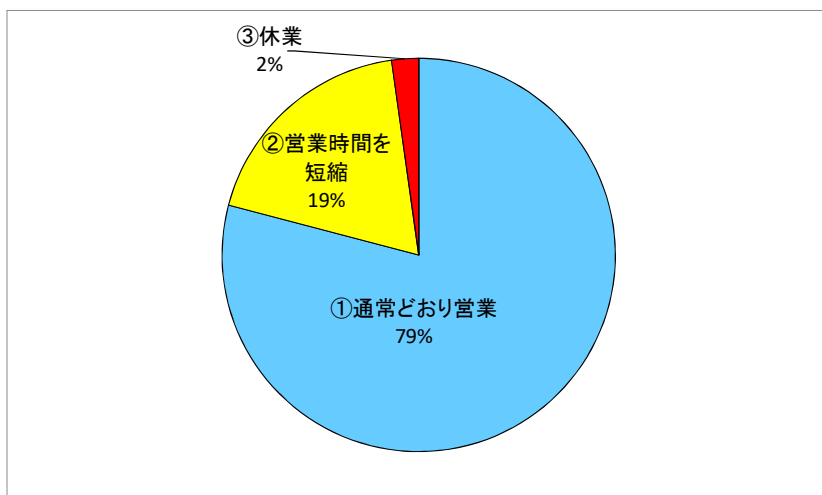


Q5 営業時間の短縮・休業への対応について教えてください。

【コメント】

「①通常どおり営業」が79.1%となっている。
次いで、「②営業時間を短縮」が18.7%、「③休業」が2.2%となっている。

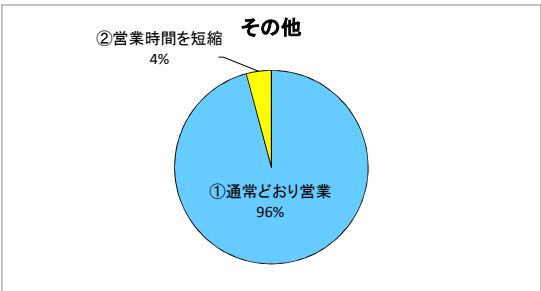
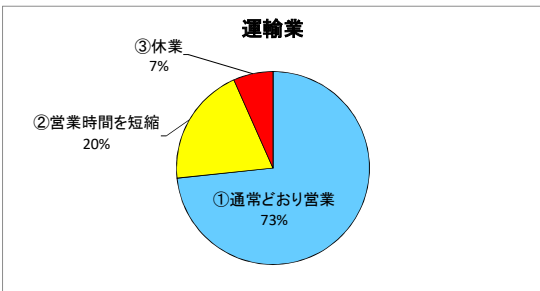
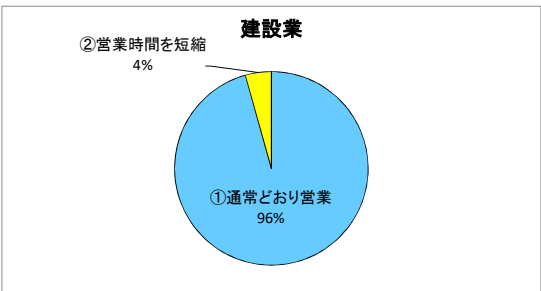
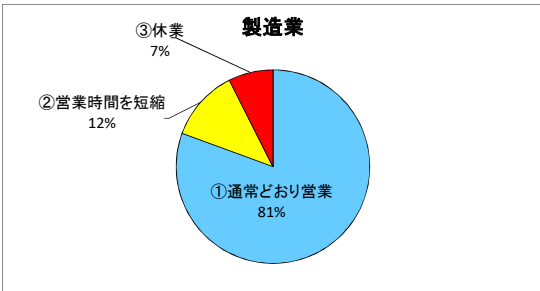
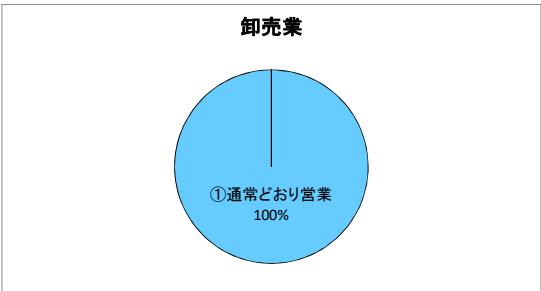
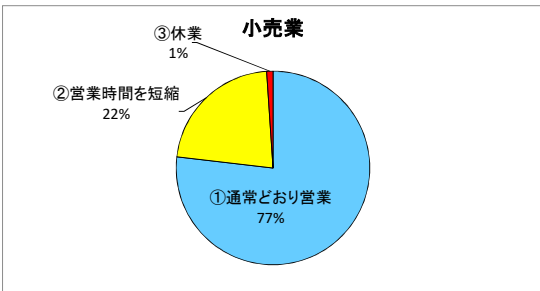
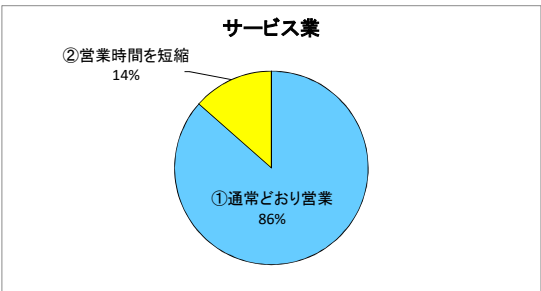
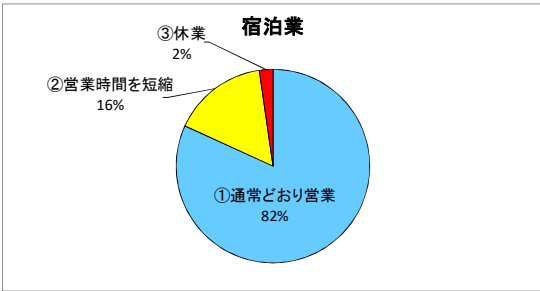
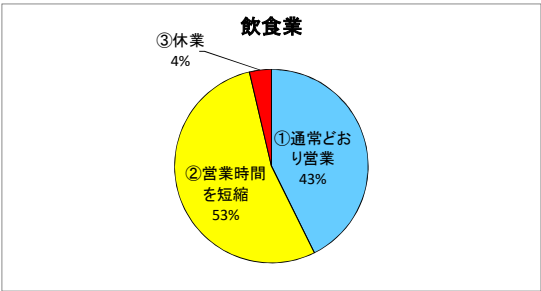
回答項目	回答数	構成割合
①通常どおり営業	427	79.1%
②営業時間を短縮	101	18.7%
③休業	12	2.2%
合計	540	100.0%



【業種別】

Q5 営業時間の短縮・休業への対応について教えてください。

回答項目	飲食業	宿泊業	サービス業	小売業	卸売業	製造業	建設業	運輸業	その他	合計
①通常どおり営業	35	36	64	73	31	54	66	22	46	427
②営業時間を短縮	44	7	10	21	0	8	3	6	2	101
③休業	3	1	0	1	0	5	0	2	0	12
合計	82	44	74	95	31	67	69	30	48	540



Q6 新型コロナウイルス感染症拡大に際し、御社で行っている(行う計画がある)対策があれば教えてください。(複数回答可)

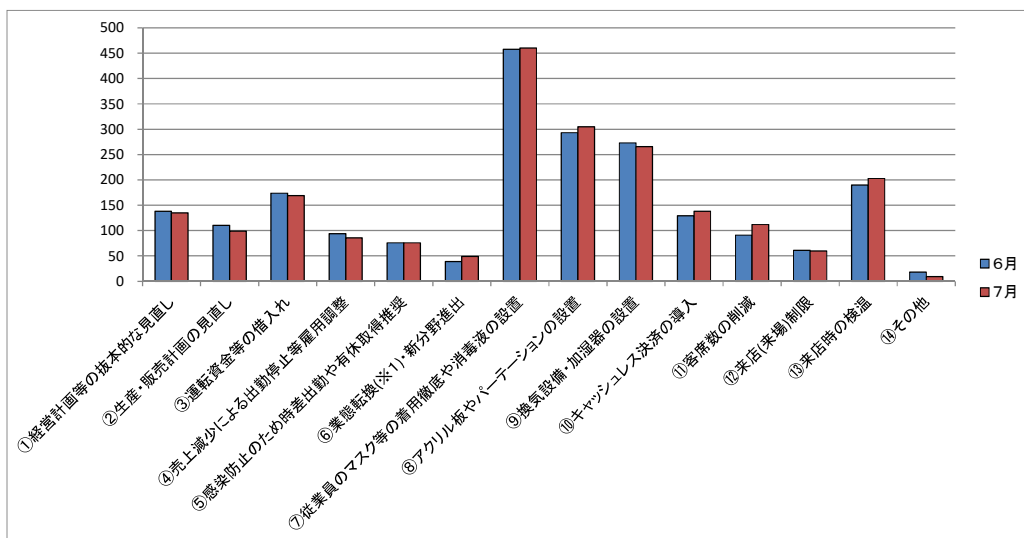
【コメント】

現在、行っている(行う計画がある)対策としては、「⑦従業員のマスク等の着用徹底や消毒液の設置(84.9%)」が最も多く、次いで、「⑧アクリル板やパーテーションの設置(56.3%)」、「⑨換気設備・加湿器の設置(49.1%)」、「⑬来店時の検温(37.5%)」の順となっている。

回答項目	6月		7月	
	回答数	回答割合	回答数	回答割合
①経営計画等の抜本的な見直し	138	25.3%	135	24.9%
②生産・販売計画の見直し	110	20.1%	99	18.3%
③運転資金等の借入れ	174	31.9%	169	31.2%
④売上減少による出勤停止等雇用調整	94	17.2%	86	15.9%
⑤感染防止のため時差出勤や有休取得推奨	76	13.9%	76	14.0%
⑥業態転換(※1)・新分野進出	39	7.1%	49	9.0%
⑦従業員のマスク等の着用徹底や消毒液の設置	458	83.9%	460	84.9%
⑧アクリル板やパーテーションの設置	293	53.7%	305	56.3%
⑨換気設備・加湿器の設置	273	50.0%	266	49.1%
⑩キャッシュレス決済の導入	129	23.6%	138	25.5%
⑪客席数の削減	91	16.7%	112	20.7%
⑫来店(来場)制限	61	11.2%	60	11.1%
⑬来店時の検温	190	34.8%	203	37.5%
⑭その他	18	3.3%	9	1.7%
合計	2,144		2,167	

※1 ⑥の業態転換には、テイクアウト等営業形態の変更を含む。

※2 回答割合の分母は、回答事業者の総数(Q1の表の合計)であるもの。

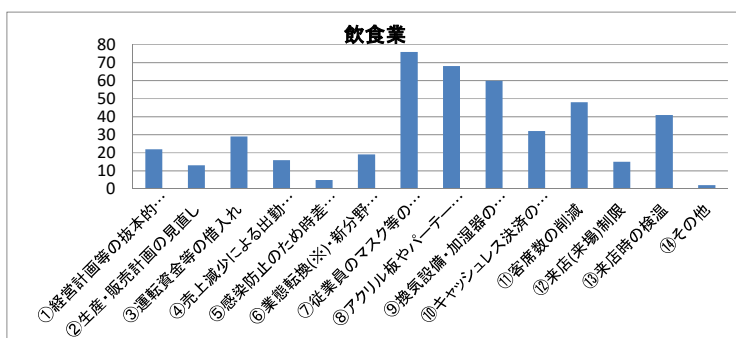


【業種別】

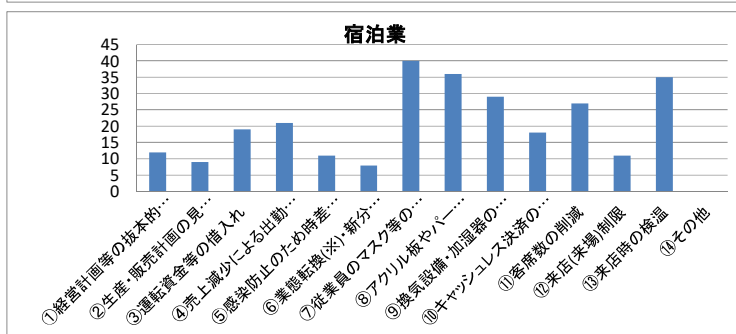
Q6 新型コロナウイルス感染症拡大に際し、御社で行っている(行う計画がある)対策があれば教えてください。(複数回答可)

回答項目	飲食業	宿泊業	サービス業	小売業	卸売業	製造業	建設業	運輸業	その他	合計
①経営計画等の抜本的な見直し	22	12	19	29	12	18	9	8	6	135
②生産・販売計画の見直し	13	9	8	20	7	30	4	2	6	99
③運転資金等の借入れ	29	19	22	25	12	19	20	13	10	169
④売上減少による出動停止等雇用調整	16	21	10	15	2	8	3	8	3	86
⑤感染防止のため時差出勤や有休取得推奨	5	11	12	6	2	6	4	10	20	76
⑥業態転換(※)・新分野進出	19	8	4	10	0	2	3	2	1	49
⑦従業員のマスク等の着用徹底や消毒液の設置	76	40	64	79	22	48	59	28	44	460
⑧アクリル板やパーテーションの設置	68	36	38	52	10	18	29	18	36	305
⑨換気設備・加湿器の設置	60	29	42	46	8	26	27	10	18	266
⑩キャッシュレス決済の導入	32	18	17	39	1	10	5	9	7	138
⑪客席数の削減	48	27	12	9	0	3	3	2	8	112
⑫来店(来場)制限	15	11	6	4	3	8	5	0	8	60
⑬来店時の検温	41	35	29	24	6	20	20	3	25	203
⑭その他	2	0	1	1	0	0	0	0	5	9
合計	446	276	284	359	85	216	191	113	197	2167

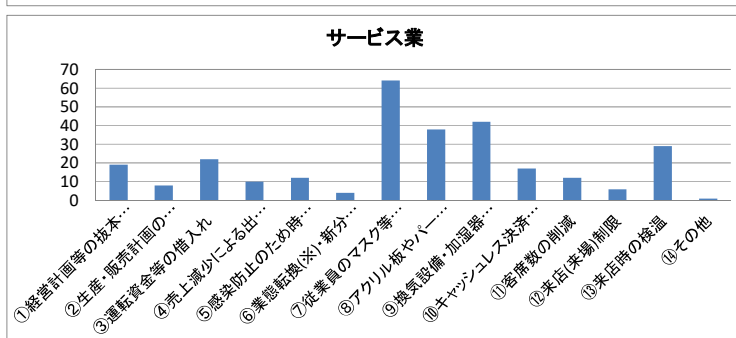
※ ⑥の業態転換には、テイクアウト等営業形態の変更を含む。



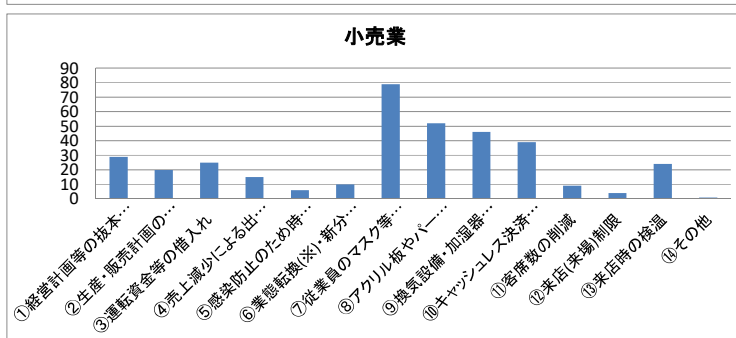
【⑭その他の内容】
・閉店後のオゾン殺菌

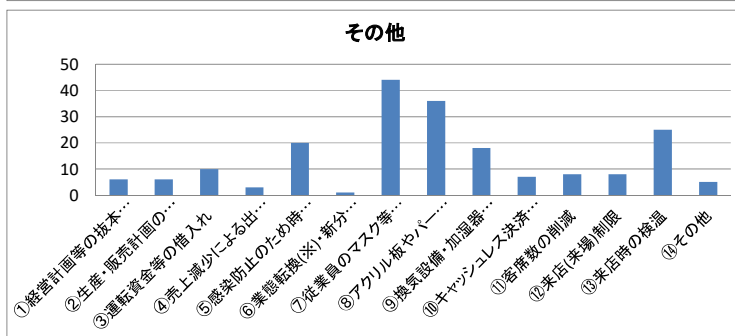
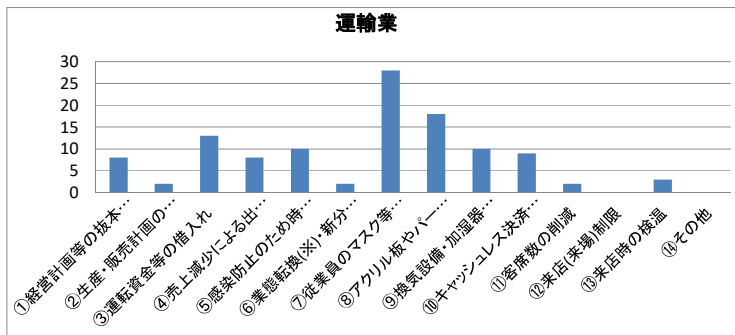
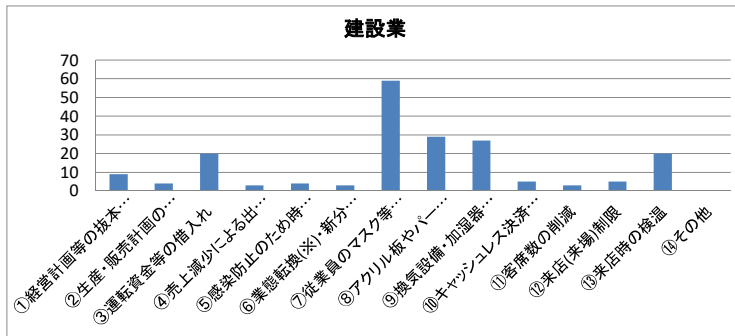
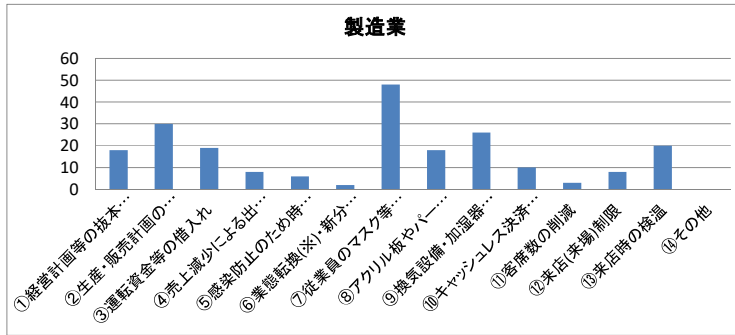
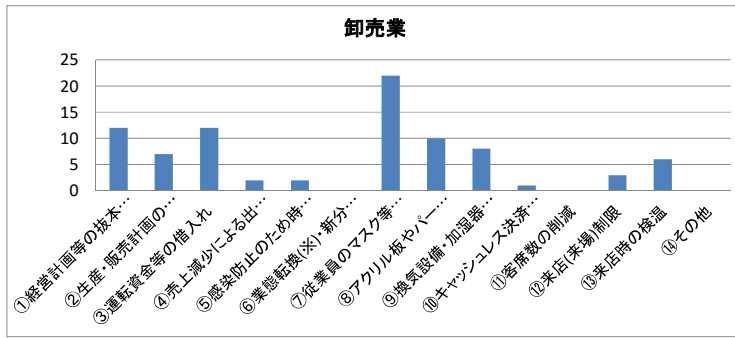


【⑭その他の内容】
・社員の出勤前の検温



【⑭その他の内容】
・新分野進出





【⑭その他の内容】

- ・来客の湯茶、接待を控える
- ・オンライン会議
- ・webを使った会議や研修

Q7 今後、国や県等への支援策について要望をお聞かせください。(複数回答可)

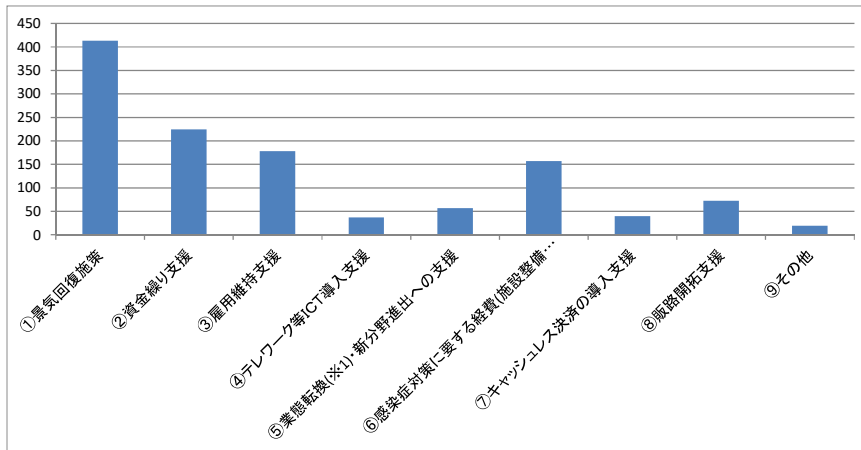
【コメント】

国や県への要望では、「①景気回復施策(76.2%)」が前回に引き続き最も多い。
次いで、「②資金繰り支援(41.3%)」、「③雇用維持支援(32.8%)」の順に多くなっている。

回答項目	回答数	回答割合
①景気回復施策	413	76.2%
②資金繰り支援	224	41.3%
③雇用維持支援	178	32.8%
④テレワーク等ICT導入支援	37	6.8%
⑤業態転換(※1)・新分野進出への支援	57	10.5%
⑥感染症対策に要する経費(施設整備含む)への支援	157	29.0%
⑦キャッシュレス決済の導入支援	40	7.4%
⑧販路開拓支援	72	13.3%
⑨その他	19	3.5%
合計	1,197	

※1 ⑤の業態転換には、テイクアウト等営業形態の変更を含む。

※2 回答割合の分母は、回答事業者の総数(Q1の表の合計)であるもの。



【業種別】

回答項目	飲食業	宿泊業	サービス業	小売業	卸売業	製造業	建設業	運輸業	その他
①景気回復施策	68 81.9%	35 79.5%	54 73.0%	73 76.8%	24 77.4%	45 67.2%	55 79.7%	26 86.7%	33 67.3%
②資金繰り支援	45 54.2%	20 45.5%	34 45.9%	40 42.1%	14 45.2%	27 40.3%	22 31.9%	12 40.0%	10 20.4%
③雇用維持支援	25 30.1%	24 54.5%	18 24.3%	25 26.3%	7 22.6%	18 26.9%	25 36.2%	20 66.7%	16 32.7%
④テレワーク等ICT導入支援	1 1.2%	2 4.5%	6 8.1%	4 4.2%	2 6.5%	5 7.5%	6 8.7%	1 3.3%	10 20.4%
⑤業態転換・新分野進出への支援	17 20.5%	11 25.0%	6 8.1%	8 8.4%	2 6.5%	5 7.5%	4 5.8%	2 6.7%	2 4.1%
⑥感染症対策に要する経費への支援	32 38.6%	22 50.0%	19 25.7%	30 31.6%	7 22.6%	9 13.4%	15 21.7%	8 26.7%	15 30.6%
⑦キャッシュレス決済の導入支援	6 7.2%	2 4.5%	7 9.5%	15 15.8%	1 3.2%	1 1.5%	0 0.0%	5 16.7%	3 6.1%
⑧販路開拓支援	16 19.3%	7 15.9%	12 16.2%	12 12.6%	2 6.5%	14 20.9%	3 4.3%	3 10.0%	3 6.1%
⑨その他	2 2.4%	0 0.0%	2 2.7%	7 7.4%	1 3.2%	3 4.5%	1 1.4%	1 3.3%	2 4.1%
合計	212	123	158	214	60	127	131	78	94

※ パーセント表示の分母は、各業種における回答事業者の総数(Q1の表の数値)であるもの。

Q8 国・県・市町村の支援策のうち、令和3年度に活用したものがあれば教えてください(複数回答可)

【コメント】

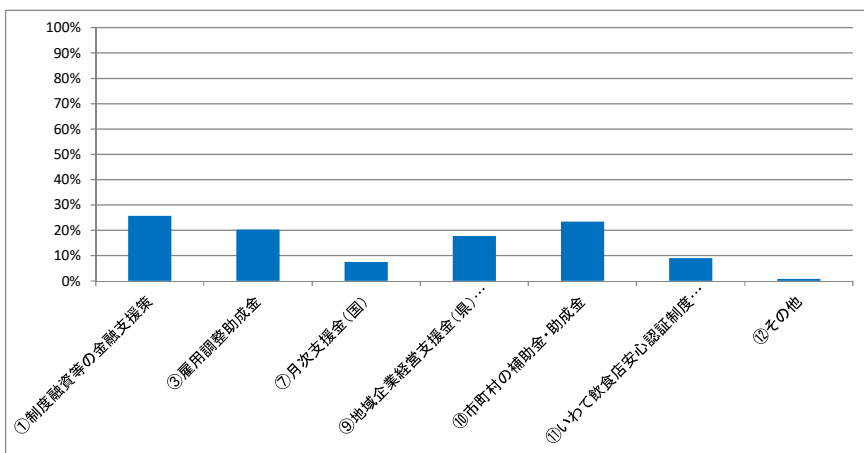
国・県・市町村の支援策の活用状況については、「①制度融資等の金融支援策」(25.6%)が最も多く、次いで「⑩市町村の補助金・助成金」(23.4%)、「③雇用調整助成金」(20.3%)の順に多い。

回答項目	R3.1月	R3.2月	R3.3月	R3.4月	R3.5月	R3.6月	R3.7月
①制度融資等の金融支援策	42.5%	42.2%	46.5%	27.6%	24.4%	26.9%	25.6%
②持続化給付金	52.1%	51.7%	52.1%	—	—	—	—
③雇用調整助成金	23.8%	26.4%	24.5%	22.6%	21.4%	20.3%	20.3%
④家賃補助	16.3%	16.1%	16.1%	—	—	—	—
⑤感染症対策補助金	45.2%	46.4%	48.8%	—	—	—	—
⑥一時支援金(国)	—	—	—	15.2%	16.9%	15.4%	—
⑦月次支援金(国)	—	—	—	—	—	4.8%	7.6%
⑧地域企業経営支援金(県) (1店舗あたり上限40万円)	—	—	—	22.7%	25.5%	27.8%	—
⑨地域企業経営支援金(県) (1店舗あたり上限30万円)	—	—	—	—	—	—	17.7%
⑩市町村の補助金・助成金	—	—	—	30.0%	29.4%	21.8%	23.4%
⑪いわて飲食店安心認証制度 (認証取得事業者支援金)	—	—	—	—	—	—	9.0%
⑫その他	7.4%	7.3%	7.0%	2.3%	2.5%	0.5%	0.7%

※ 令和3年4月分の調査から質問項目②、④、⑤を削除。⑥、⑧、⑩を追加。

※ 令和3年6月分の調査から質問項目⑦を追加。

※ 令和3年7月分の調査から質問項目⑥、⑧を削除。⑨、⑪を追加。



Q9 その他自由記載欄

【主な意見等】

①飲食業	<ul style="list-style-type: none"> ・ 雇用調整助成金は大変ありがたいですが、休業しないと助成が受けられず、前向きに営業に取り組めないジレンマがあるので、別な支援金があるとありがたいです。 ・ 補助金や助成金にはとても助けられています。商工会のHelpあってこそです。関東に非常事態宣言が出されている中、どのような来店制限をするべきか、県や国、市からの指導があると動きやすいと思いますが難しいところですね。8月はどうなるのか、まだ不安が減りません・・・。
②宿泊業	<ul style="list-style-type: none"> ・ いわて割を少し範囲を広げて東北地方まわりにしていただくなり景気回復策をお願いしたい。
③サービス業	<ul style="list-style-type: none"> ・ コロナウイルスの影響が継続している。今後も継続していくと思われる。感染対策に要する経費の支援と景気回復施策をお願いしたい。 ・ 持続化給付金を望みます。
④小売業	<ul style="list-style-type: none"> ・ ワクチン接種率の向上、人口減少対策、企業誘致など経済の活性化策の早急な対応を期待します。 ・ 呉服小売業ですが、さんさや花火大会などの中止が相当大きく響いているように思います。 ・ 観光地の土産・食事の店舗は、観光客の激減により店を開ければ赤字になる状態でコストが見合わないため抜本的な見直しを迫られています。
⑤製造業	<ul style="list-style-type: none"> ・ やっとワクチン接種が進み始めて安心してます。イベント等安心して開催できるように、ニュースの内容が早く変わればと思います。 ・ コロナが少しでも早く収束し、実習生の受け入れを開始したい。
⑥建設業	<ul style="list-style-type: none"> ・ コロナワクチンの早期接種(若い年代層)が一番の改善策と思いますので、供給量の確保に期待します。 ・ 若い人たちにもできるだけ早くワクチン接種がいきわたってほしいと思っています。
⑦運輸業	<ul style="list-style-type: none"> ・ ワクチン接種にかかるタクシー券の利用による需要がなくなり、客数減少に拍車がかかる状況になり、今後の見通しが不安である。 ・ 新しい事業を始めてもなかなかうまくいかなくて、とにかく何をすればいいのか考え中。なるべく借り入れしたお金を使い切らないように、と思っている。

新型コロナウイルス感染症に伴う事業者の影響調査票（7月分）

令和3年 月 日

〇〇商工会議所（〇〇商工会） 行

企業名： _____ 担当者名： _____

Q 1 貴社の業種を教えてください

- ① 飲食業 ② 宿泊業 ③ サービス業 ④ 小売業 ⑤ 卸売業
⑥ 製造業 ⑦ 建設業 ⑧ 運輸業 ⑨ その他

Q 2 新型コロナウイルス感染症の感染拡大による御社の経営への影響はありますか

(1つ選択の上、○をつけてください)

- ① 影響が継続している ② 影響はあったが収束した ③ 今後、影響がでる可能性がある
④ 分からない ⑤ 影響はない

Q 3 Q 2で①を選択された方にお聞きします。前月において、前々年同月比で御社の売上の変化を教えてください。

- ① 0～20%減 ② 21～40%減 ③ 41～60%減 ④ 61～80%減 ⑤ 81～100%減
⑥ 前々年同月比増 (%)

Q 4 Q 2で①②③を選択された方にお聞きします。今後の見込を教えてください

- ① 0～20%減 ② 21～40%減 ③ 41～60%減 ④ 61～80%減 ⑤ 81～100%減
⑥ 前々年同月比増 (%)

Q 5 7月末における営業時間の短縮・休業への対応状況について教えてください

- ① 通常どおり営業 ② 営業時間を短縮 ③ 休業

Q 6 新型コロナウイルス感染症拡大に際し、御社で行っている（行う計画がある）対策があれば教えてください（複数回答可）

- ① 経営計画等の抜本的な見直し ② 生産・販売計画の見直し
③ 運転資金等の借入れ ④ 売上減少による出勤停止等雇用調整
⑤ 感染防止のため時差出勤や有休取得推奨 ⑥ 業態転換(テイクアウト等営業形態の変更含む)・新分野進出
⑦ 従業員のマスク等の着用徹底や消毒液の設置 ⑧ アクリル板やパーテーションの設置
⑨ 換気設備・加湿器の設置 ⑩ キャッシュレス決済の導入
⑪ 客席数の削減 ⑫ 来店(来場)制限
⑬ 来店時の検温 ⑭ その他 ()

Q 7 今後、国や県等への支援策について要望をお聞かせください（複数回答可）

- ① 景気回復施策 ② 資金繰り支援
③ 雇用維持支援 ④ テレワーク等ICT導入支援
⑤ 業態転換(テイクアウト等営業形態の変更含む)・新分野進出への支援 ⑥ 感染症対策に要する経費(施設整備含む)への支援
⑦ キャッシュレス決済の導入支援 ⑧ 販路開拓支援
⑨ その他 ()

Q 8 国・県・市町村の支援策のうち、令和3年度に活用したものがあれば教えてください（複数回答可）

- ① 制度融資等の金融支援策 ② 雇用調整助成金 ③ 月次支援金(国)
④ 地域企業経営支援金(県：1店舗あたり上限30万円) ⑤ 市町村の補助金・助成金
⑥ いわて飲食店安心認証制度(認証取得事業者支援金)
⑦ その他()

Q 9 その他自由記載欄

*ご協力ありがとうございました。この調査に係る個人情報については、本調査以外の目的には使用いたしません。