

たねやま種雄牛だより

Since 2004.4

岩手県農業研究センター畜産研究所種山畜産研究室 TEL: 0197-38-2312 FAX: 0197-38-2177



【速報】令和2年度現場後代検定牛「百合花智」の肥育成績

令和2年4月に現場後代検定を開始した「百合花智」について、11月29日に枝肉調査を行いました。

「百合花智」の現場後代検定調査牛は全部で19頭（去勢：8頭、雌：11頭）ですが、今回は、そのうちの去勢7頭、雌3頭がと畜され、去勢では全ての成績が判明しました（と畜済去勢1頭の成績は先月号に掲載）。

去勢8頭の平均成績は、出荷月齢 27.5 か月、枝肉重量 515kg、ロース芯面積 64cm²、BMSNo. **9.1** と良好で、A5率は87.5%でした。

雌の成績は、残る8頭の調査結果が出そろった時点で改めて紹介します。

※ 現場後代検定中の種雄牛（百合花智など）の凍結精液については、1,000円/本（税・手数料別）で販売中です。

I黒187 ユリハナトモ

百合花智

(旧名:花智)

黒原6216(83.1) H28.12.29生

産地: 雫石町

繁殖者: 天瀬光智氏

個体識別番号: 1546584580

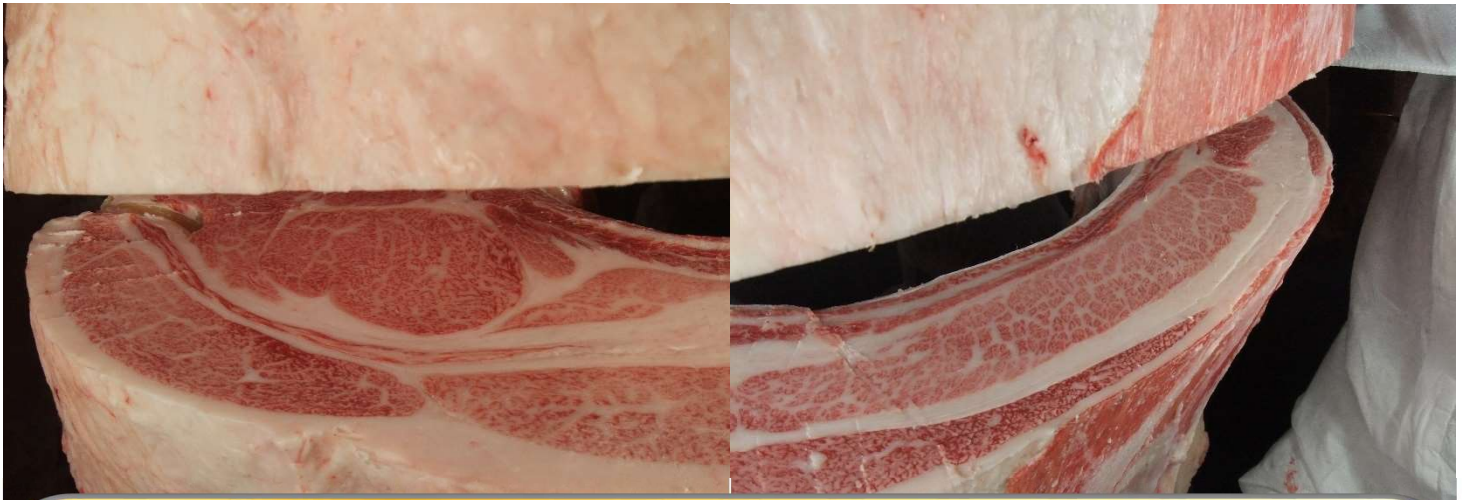


飛良美継 黒原4642 (83.6)	平茂勝	第20平茂	気高 第13ひらしげ	豊参 気高
		ふくみ	はっこ	第8気高
	かよみつぐ	第20平茂	気高 第13ひらしげ	豊参
第12みつぐ		金水9 みつぐ	第5栄光	憲山
ゆりこ 黒原1470564 (80.1)	百合茂	平茂勝	第20平茂	気高 宝勝
		しらゆり	神高福 第2しらき1	忠福 忠福
	はなひら	第1花国	北国7の8	第7系桜
		第2やすひら	あおはな 第5平茂	花桜 第20平茂
		やすひら	安美金	

枝肉重量・バラの厚さに優れ、バランスの取れた産肉能力を持つ母「ゆりこ」に、枝肉重量に特に優れる「飛良美継」を交配して生産された本牛は、ゲノム育種価の枝肉重量とバラの厚さの評価も高く、「飛良美継」後継牛として期待される候補牛です。

頭数	枝肉重量 (kg)	ロース芯面積 (cm ²)	バラの厚さ (cm)	皮下脂肪厚 (cm)	歩留基準値 (%)	脂肪交雑 (BMSNo.)	上物率 (%)	A5率 (%)
去勢8頭	515	64	8.8	2.3	75.1	9.1	100.0	87.5

※ 雌については、残る8頭の枝肉成績が判明次第、掲載します。



百合花智 × **安福久** × **勝忠平**
枝重:566kg ロース:90cm² BMSNo.12



百合花智 × **菊福秀** × **福桜(宮崎)**
枝重:523kg ロース:65cm² BMSNo.12



百合花智 × **忠富士** × **安平**
枝重:453kg ロース:70cm² BMSNo.10

～～ 県有種雄牛枝肉情報 ～～

第 65 回岩手県畜産共進会(肉牛)

株式会社
R 3. 11. 20



菊勝久

× **諒太郎**

× **第2平茂勝**

② 31.4 か月齢

枝重: **709** kg ロース芯: **120** cm² バラ厚: 10.6cm

皮下厚: 2.2cm 歩留: 81.2 BMSNo.: **12** **A5**

性別	父	母の父	生後月齢	枝肉重量 (kg)	ロース芯面積 (cm ²)	バラ厚 (cm)	皮下厚 (cm)	歩留基準	BMS NO.	格付	入賞
去勢	菊勝久	諒太郎	31.4	709	120	10.6	2.2	81.2	12	A5	名誉賞 [↑画像]
	菊福秀	安福久	29.2	531	86	9.1	1.9	78.3	11	A5	
	山根雲	緑乃大地	31.9	616	69	8.4	3.0	73.6	6	A4	
雌	花金幸	美津照重	29.4	455	65	7.7	2.3	75.2	7	A4	
去勢(26頭)平均			30.6	545	81	8.7	2.7	76.5	上物率 94.3%		
雌 (9頭)平均			29.7	461	70	8.0	3.2	75.2	A5率 80.0%		

第14回いわて牛後継者枝肉共励会

東京食肉市場(株)
R 3.11.9

性別	父	母の父	生後月齢	枝肉重量(kg)	ロース芯面積(cm ²)	バラ厚(cm)	皮下厚(cm)	歩留基準	BMS NO.	格付	入賞
去勢	星乃栄★	隆之国	27.6	513	74	8.3	1.9	76.4	12	A5	優秀賞 【↓画像】
	菊福秀	花安勝	29.2	471	68	8.9	4.0	74.8	8	A5	
	菊福秀	安福久	31.6	595	72	8.1	3.2	73.9	7	A4	
雌	菊勝久	平茂勝	29.5	396	59	7.4	2.2	75.1	9	A5	
	菊勝久	花安勝	31.9	399	51	6.7	4.6	71.4	7	B4	
去勢(23頭)平均			30.1	565	74	8.8	2.9	75.1	上物率 100%		
雌(13頭)平均			30.4	441	65	7.5	2.9	74.7	A5率 83.3%		



画像提供：東京食肉市場(株)



● 当研究室で肥育している星乃栄の検定牛について、12月13日(月)に枝肉調査を実施する予定ですので、その結果は次号(R4.1月号)掲載予定です。

★「星乃栄」：菊福秀×平茂勝×安福165の9×菊谷

第16回いわて南牛枝肉研究会

東京食肉市場(株)
R 3.11.30

性別	父	母の父	生後月齢	枝肉重量(kg)	ロース芯面積(cm ²)	バラ厚(cm)	皮下厚(cm)	歩留基準	BMS NO.	格付	入賞
去勢	菊勝久	美国桜	28.8	549	101	8.6	2.1	79.5	12	A5	
	菊勝久	勝忠平	32.9	566	76	8.2	3.7	74.4	11	A5	
	菊勝久	美津照重	28.7	511	74	8.1	3.7	74.7	10	A5	
	岩洋永克	第2平茂勝	30.7	494	57	8.0	2.8	73.5	7	A4	
去勢(28頭)平均			30.7	552	78	8.6	2.7	76.0	上物率 100%		
雌(8頭)平均			31.0	447	71	7.6	3.1	75.3	A5率 94.4%		

【種山種雄牛だより】【子牛市場成績】のバックナンバーは、岩手県の公式ホームページ上でご覧いただけます。“岩手県有黒毛和種”で検索してください。



← こちらのQRコードからもアクセスできます！！

Facebook アカウント“いわて畜産振興ネット” →

