

# たねやま種雄牛だより

Since 2004.4

岩手県農業研究センター畜産研究所種山畜産研究室 TEL: 0197-38-2312 FAX: 0197-38-2177

## 県有種雄牛枝肉情報

### 第32回いわて牛枝肉共励会

東京食肉市場(株)  
R 4. 1. 25

性別	父	母の父	生後月齢	枝肉重量(kg)	ロース芯面積 (cm <sup>2</sup> )	バラ厚 (cm)	皮下厚 (cm)	歩留基準	BMS NO.	格付	入賞
去勢	星乃栄	安福久	28.9	580	95	9.0	2.3	78.4	12	A5	画像②
	花金幸	安福久	30.5	552	76	9.9	2.5	76.8	12	A5	画像③
	菊勝久	聖香藤	28.5	560	88	9.1	1.6	78.5	10	A5	画像④
雌	星乃栄	諒太郎	30.0	428	88	8.1	3.6	77.6	12	A5	優良賞 画像①
	菊勝久	花之国	28.6	415	79	7.4	3.3	76.5	10	A5	画像⑤
	菊勝久	花安勝	30.0	417	51	6.9	3.8	72.0	7	A4	
	菊勝久	花国安福	28.2	421	58	7.0	3.6	73.1	6	A4	
	菊勝久	美国桜	28.1	463	60	7.2	2.3	74.2	4	A3	
去勢(38頭)平均			30.5	572	88	9.3	2.3	77.9	上物率 98.3%		
雌 (22頭)平均			30.5	473	74	8.2	3.2	75.7	A5率 85.0%		

※ 右ページに掲載している枝肉画像は、全国農業協同組合連合会岩手県本部 (JA 全農いわて) より提供いただきました。

### 第40回江刺牛枝肉共励会

東京食肉市場(株)  
R 4. 1. 20

性別	父	母の父	生後月齢	枝肉重量(kg)	ロース芯面積 (cm <sup>2</sup> )	バラ厚 (cm)	皮下厚 (cm)	歩留基準	BMS NO.	格付	入賞
雌	菊勝久	百合茂	31.4	458	92	7.7	2.8	78.2	8	A5	
	菊福秀	百合茂	33.1	477	67	8.7	3.9	74.4	6	A4	
去勢(12頭)平均			30.9	549	81	8.7	2.5	76.6	上物率 100%		
雌 (14頭)平均			30.8	468	72	8.5	3.2	75.7	A5率 84.6%		

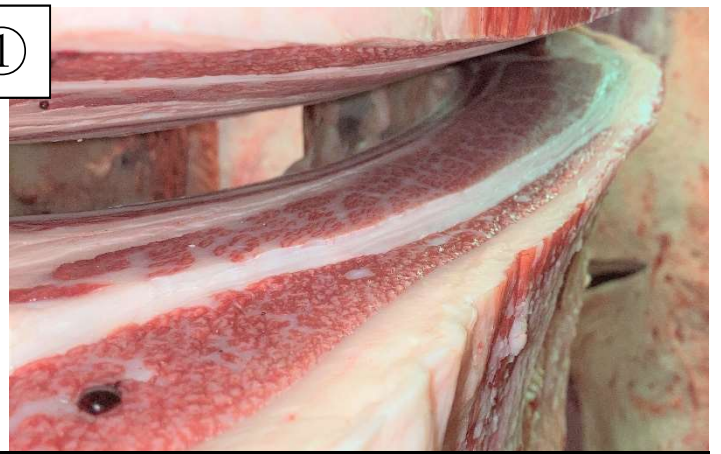
### 第5回和牛甲子園

東京食肉市場(株)  
R 4. 1. 21

性別	父	母の父	生後月齢	枝肉重量(kg)	ロース芯面積 (cm <sup>2</sup> )	バラ厚 (cm)	皮下厚 (cm)	歩留基準	BMS NO.	格付	入賞
去勢	菊勝久	第1花国	28	526	78	8.8	2.8	76.3	12	A5	
去勢(33頭)平均			29.9	554	72	8.8	2.9	75.1	上物率 94.0%		
雌 (17頭)平均			29.7	479	68	8.0	3.5	74.5	A5率 72.0%		



①



●雌 30.0 ヲ月 ●血統:星乃栄×諒太郎 ●枝肉重量 428 kg ●ロース芯 88cm<sup>2</sup> ●BMSNo.12 【優良賞】



②



●去勢 28.9 ヲ月 ●血統:星乃栄×安福久 ●枝肉重量 580 kg ●ロース芯 95cm<sup>2</sup> ●BMSNo.12 【検定牛】



③



●去勢 30.5 ヲ月 ●血統:花金幸×安福久 ●枝肉重量 552 kg ●ロース芯 76cm<sup>2</sup> ●BMSNo.12



④



⑤

●去勢 28.5 ヲ月 ●血統:菊勝久×聖香藤  
●枝肉重量 560 kg ●ロース芯 88cm<sup>2</sup> ●BMSNo.10

●雌 28.6 ヲ月 ●血統:菊勝久×花之国  
●枝肉重量 415 kg ●ロース芯 79cm<sup>2</sup> ●BMSNo.10

# 県有種雄牛造成功労賞が授与されました！

1月の初市式に先立ち、県有基幹種雄牛生産者3名の方々に、達増拓也岩手県知事が「県有種雄牛造成功労賞」を授与しました。本県の和牛の生産振興に大きく貢献した方々に改めて感謝申し上げますとともに、皆様には今後も岩手県有種雄牛をご利用くださいますようお願いいたします。

受賞者	岩淵 孝幸 氏	高橋 清治 氏	藤沢 保雄 氏
種雄牛名号	結乃宝	暁雲	百合雲
凍結精液価格※	2,000 円	2,000 円	2,000 円

※税・手数料は含まない金額です。

㊤ 奥州市 岩淵 孝幸 氏



I 黒 185  
**結  
乃  
宝**



1代祖	菊福秀
2代祖	福芳土井
3代祖	菊俊土井
4代祖	照長土井
5代祖	第2安鶴土井

兵庫系が濃い血統ながら、枝肉重量も期待！

㊤ 雫石町 高橋 清治 氏



I 黒 182  
**暁  
雲**



1代祖	山根雲
2代祖	北仁
3代祖	平茂勝
4代祖	景藤
5代祖	寿高

第11回全共第1区優等賞3席受賞牛、枝肉はコザシ基調！

㊤ 宮古市 藤沢 保雄 氏



I 黒 184  
**百  
合  
雲**



1代祖	山根雲
2代祖	百合茂
3代祖	福栄
4代祖	第5夏藤
5代祖	安福165の9

肉質・肉量・繁殖性と三拍子揃った岩手独自の気高系種雄牛

# 令和2年度現場後代検定の成績（速報値）

令和2年4、5月に開始した現場後代検定の枝肉成績の現時点での速報値を紹介いたします。成績が出揃い次第、詳しく紹介いたします！

	性	頭数	枝肉重量 (kg)	ロース芯 面積 (cm <sup>2</sup> )	バラの厚さ (cm)	皮下脂肪 の厚さ (cm)	歩留 基準値	BMS No.	上物率 (%)	A5率 (%)	残り 頭数
百合花智	去	8	515	64	8.8	2.3	75.1	9.1	100	87.5	0
	雌	8	459	62	9.0	3.5	74.6	8.9			3
星乃栄	去	10	538	69	8.9	2.8	75.0	8.6	100	53.3	2
	雌	5	492	62	8.3	3.3	73.8	7.0			3
菊百合福	去	3	460	55	8.0	2.7	73.8	8.3	100	66.7	7
	雌	0	—	—	—	—	—	—			10
八重金幸	去	9	475	66	8.0	2.5	75.1	5.7	66.7	11.1	4
	雌	0	—	—	—	—	—	—			6

## 百合花智



1代祖	飛良美継
2代祖	百合茂
3代祖	第1花園
4代祖	第5平茂
5代祖	安美金

## 星乃栄



1代祖	菊福秀
2代祖	平茂勝
3代祖	安福165の9
4代祖	菊谷
5代祖	賢晴

## 菊百合福



1代祖	菊福秀
2代祖	美津照重
3代祖	百合茂
4代祖	安福久
5代祖	平茂勝

## 八重金幸



1代祖	花金幸
2代祖	安福165の9
3代祖	糸福（鹿児島）
4代祖	安平
5代祖	隆美



～種山の情報誌・SNSはこちらのQRコードからチェック～  
 ←【たねやま種雄牛だより】【子牛市場成績】のバックナンバー  
 Facebook アカウント“いわて畜産振興ネット” →

