

県政記者クラブ 各位

## 令和2年度いわて花巻空港の利用実績について

令和2年度いわて花巻空港の利用実績について、下記のとおり取りまとめましたので、情報提供します。

### 記

#### <ポイント>

- 1 国内定期便・国際定期便及びチャーター便（国内+国際）を合わせた年間利用者数は、141,488人（前年度比 29.2%、343,514人減）となった。
- 2 国内定期便の年間利用実績は 138,661人（前年度比 31.6%、299,744人減）。利用率は 41.7%（前年度比 24.4ポイント減）。
- 3 国際定期便は、上海線が令和2年2月8日から、台北線が令和2年3月4日から運休しているため、令和2年度の利用者はなかった。
- 4 国内チャーター便の年間利用実績は 16便（前年度比 39便減）で、824人（前年度比 24.9%、2,483人減）。



いわて花巻空港の年間利用状況について

	令和2年度	令和元年度	対前年度比	増減
全利用者数	141,488人	485,002人	29.2%	343,514人減

1 国内定期便の状況

(単位：人)

路線	令和2年度			令和元年度			比較		
	便数	旅客数累計	利用率	便数	旅客数累計	利用率	前年比	旅客数	利用率 (ポイント)
大阪線	1~4便	47,490	47.4%	4便	158,243	73.6%	30.0%	△ 110,753	△ 26.2
	1~4便			4便					
札幌線	1~3便	24,347	39.6%	3便	93,140	57.8%	26.1%	△ 68,793	△ 18.2
	1~3便			3便					
名古屋線	0~4便	56,423	38.9%	4便	150,687	65.0%	37.4%	△ 94,264	△ 26.1
	0~4便			4便					
福岡線	0~1便	9,976	39.8%	1便	36,335	66.4%	27.5%	△ 26,359	△ 26.6
	0~1便			1便					
神戸線(※1)	1便	425	63.2%	-	-	-	-	-	-
	1便			-					
合計	3~12便	138,661	41.7%	12便	438,405	66.1%	31.6%	△ 299,744	△ 24.4
	3~12便			12便					

※1 令和3年3月28日から就航

2 国際定期便の状況

(単位：人)

路線	令和2年度			令和元年度			比較		
	便数	旅客数累計	利用率	便数	旅客数累計	利用率	前年比	旅客数	利用率 (ポイント)
台北便(※1)	運休	0	0.0%	週2便	27,493	79.6%	0.0%	△ 27,493	△ 79.6
インバウンド	-	0	-	-	21,182	-	-	△ 21,182	-
アウトバウンド	-	0	-	-	6,311	-	-	△ 6,311	-
上海便(※2)	運休	0	0.0%	週2便	13,692	50.4%	0.0%	△ 13,692	△ 50.4
インバウンド	-	0	-	-	12,418	-	-	△ 12,418	-
アウトバウンド	-	0	-	-	1,274	-	-	△ 1,274	-
合計	-	0	0.0%	-	41,185	66.7%	-	△ 41,185	△ 66.7

※1 令和2年3月4日から運休。

※2 令和2年2月8日から運休。

3 臨時便・チャーター便の状況

(単位：人、片便)

区分	令和2年度			令和元年度			比較	
	便数	旅客数	運航エアライン	便数	旅客数	運航エアライン	便数	旅客数
国内臨時便(※1)	32	2,003	JAL(32)	-	-		-	-
国内チャーター便	16	824		55	3,307		△ 39	△ 2,483
チャーター便	インバウンド	6	366	21	1,265			
	関東地方	-	-	(1)	(79)	FDA(1)		
	近畿地方	-	-	(1)	(50)	FDA(1)		
	中国地方	-	-	(6)	(361)	FDA(6)		
	中部地方	-	-	(7)	(403)	FDA(7)		
	四国地方	-	-	(5)	(316)	FDA(5)		
	九州地方	(6)	(366)	FDA(6)	(1)	(56)	FDA(1)	
	アウトバウンド	10	458	33	1,976			
	北海道地方	-	-	(14)	(753)	FDA(14)		
	近畿地方	(2)	(56)	FDA(2)	(3)	(181)	FDA(3)	
	中国地方	(2)	(80)	FDA(2)	(6)	(380)	FDA(6)	
	中部地方	(2)	(116)	FDA(2)	(2)	(162)	FDA(2)	
	九州地方	(3)	(151)	FDA(3)	(8)	(500)	FDA(8)	
	沖縄地方	(1)	(55)	FDA(1)	-	-		
	その他	0	0	1	66	JAL(1)		
定期チャーター便	0	0	0	0				
インバウンド		0		0				
アウトバウンド		0		0				
チャーター便	0	0	9	2,105				
インバウンド	0	0	7	1,799				
香港	-	-	(7)	(1,799)	キャセイパシフィック航空(7)			
アウトバウンド	0	0	2	306				
アメリカ	-	-	(2)	(306)	㈱日本航空(2)			
国際チャーター便	0	0	9	2,105			△ 9	△ 2,105
インバウンド	0	0	7	1,799				
アウトバウンド	0	0	2	306				
チャーター便(国内+国際)計	16	824		64	5,412		△ 48	△ 4,588
臨時便・チャーター便 合計	48	2,827		64	5,412		△ 16	△ 2,585

※1 令和3年2月13日に発生した地震の影響による臨時便(羽田)

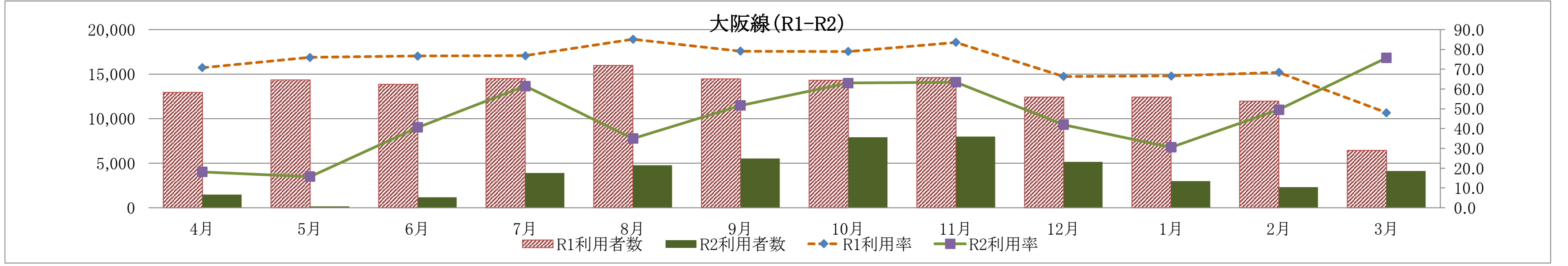
※インバウンド ⇒ 海外・他県から花巻への旅客チャーター(主に外国人・他県旅行者)

※アウトバウンド ⇒ 花巻から海外・他県への旅客チャーター(主に県内旅行者)

R1-R2年度 路線別利用状況(国内線)

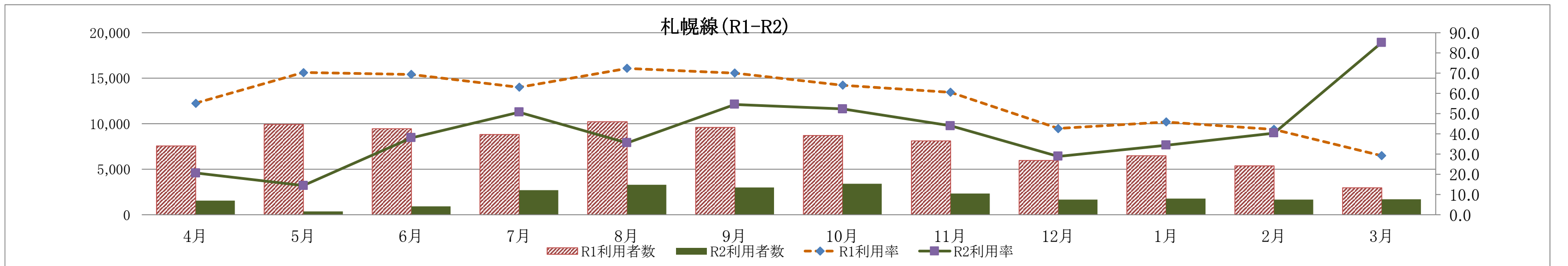
運航機材EはERJ70(76席)、ERJ75(84席)又はERJ90(95席)  
(単位:人%)

		4月	5月	6月	7月	8月	9月	10月	11月	12月	1月	2月	3月	計	
大阪線	R1	運航機材	4便EEEE	4便EEEE	4便EEEE	4便EEEE	4便EEEE	4便EEEE	4便EEEE	4便EEEE	4便EEEE	4便EEEE	4便EEEE		
		利用率	70.8	76.0	76.7	76.8	85.1	79.1	78.9	83.6	66.4	66.6	68.4	48.0	73.6
		利用者数	12,960	14,347	13,866	14,505	15,978	14,456	14,302	14,607	12,405	12,419	11,956	6,442	158,243
	R2	運航機材	3便EEE	1便E	1便E	4便EEEE	4便EEEE	4便EEEE	4便EEEE	4便EEEE	4便EEEE	4便EEEE	2便EE	2便EE	
		利用率	18.1	15.7	40.6	61.5	34.9	51.7	63.0	63.4	41.9	30.6	49.5	75.7	47.4
		利用者数	1,484	167	1,172	3,901	4,765	5,535	7,921	7,977	5,145	2,984	2,297	4,142	47,490
		対前年度比	11.5	1.2	8.5	26.9	29.8	38.3	55.4	54.6	41.5	24.0	19.2	64.3	30.0



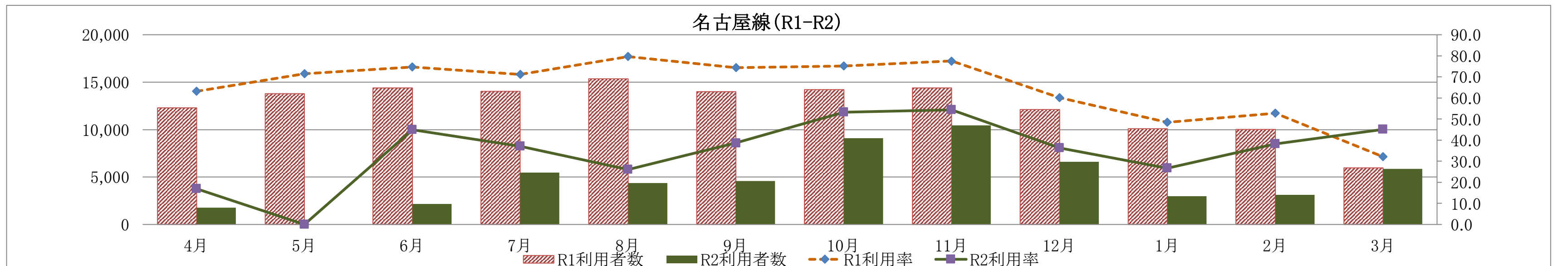
(単位:人%)

		4月	5月	6月	7月	8月	9月	10月	11月	12月	1月	2月	3月	計	
札幌線	R1	運航機材	3便EEE	3便EEE	3便EEE	3便EEE	3便EEE	3便EEE	3便EEE	3便EEE	3便EEE	3便EEE	3便EEE		
		利用率	55.1	70.3	69.4	63.0	72.3	70.0	64.1	60.5	42.6	45.9	42.2	29.2	57.8
		利用者数	7,541	9,939	9,437	8,816	10,227	9,577	8,719	8,094	5,956	6,482	5,382	2,970	93,140
	R2	運航機材	2便EE	1便E	1便E	3便EEE	3便EEE	3便EEE	3便EEE	2便EE	2便EE	3便EEE	1便E	1便E	
		利用率	20.6	14.4	38.1	50.7	35.5	54.6	52.3	43.9	28.9	34.3	40.4	85.2	39.6
		利用者数	1,535	373	926	2,697	3,292	2,987	3,418	2,337	1,667	1,775	1,657	1,683	24,347
		対前年度比	20.4	3.8	9.8	30.6	32.2	31.2	39.2	28.9	28.0	27.4	30.8	56.7	26.1



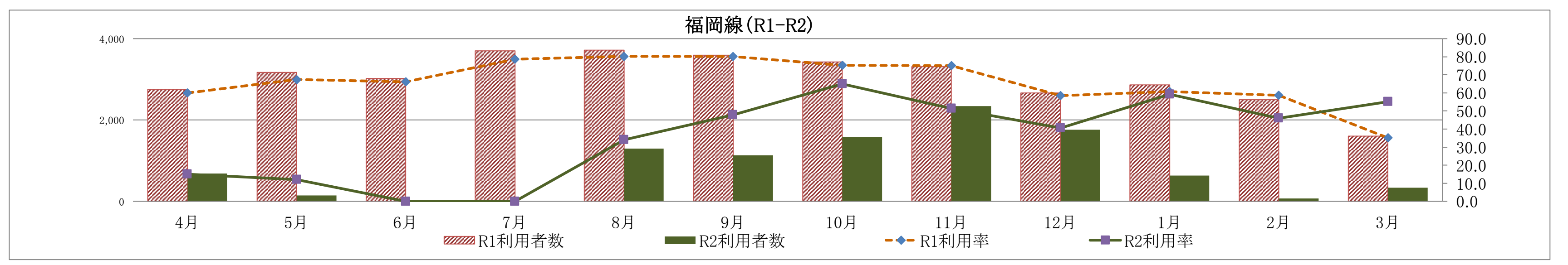
(単位:人%)

		4月	5月	6月	7月	8月	9月	10月	11月	12月	1月	2月	3月	計	
名古屋線	R1	運航機材	4便EEEE	4便EEEE	4便EEEE	4便EEEE	4便EEEE	4便EEEE	4便EEEE	4便EEEE	4便EEEE	4便EEEE	4便EEEE		
		利用率	63.2	71.5	74.7	71.1	79.6	74.4	75.1	77.5	60.2	48.5	52.8	32.1	65.0
		利用者数	12,299	13,791	14,406	14,050	15,364	13,989	14,210	14,393	12,119	10,102	10,009	5,955	150,687
	R2	運航機材	4便EEEE	0便	1便E	4便EEEE	4便EEEE	4便EEEE	4便EEEE	4便EEEE	4便EEEE	4便EEEE	3便EEE	4便EEEE	
		利用率	17.0	0.0	44.9	37.1	26.1	38.6	53.3	54.4	36.4	26.7	38.3	45.2	38.9
		利用者数	1,769	0	2,148	5,480	4,365	4,588	9,081	10,447	6,596	2,978	3,114	5,857	56,423
		対前年度比	14.4	0.0	14.9	39.0	28.4	32.8	63.9	72.6	54.4	29.5	31.1	98.4	37.4



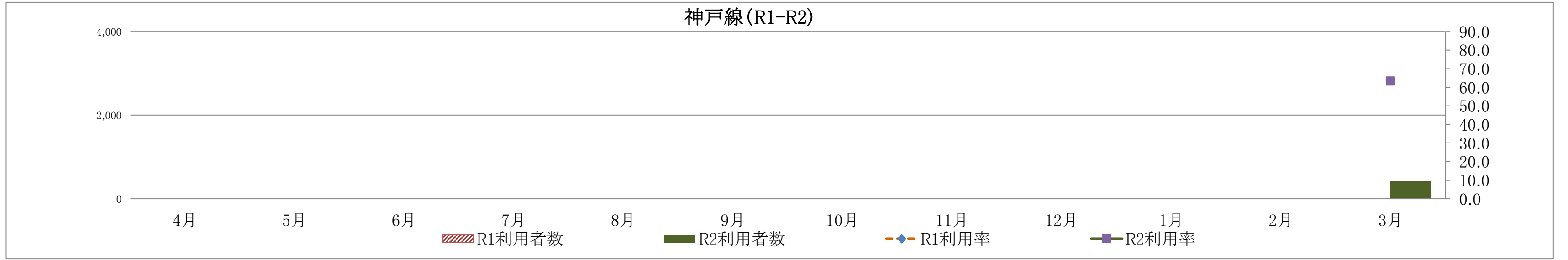
(単位:人%)

		4月	5月	6月	7月	8月	9月	10月	11月	12月	1月	2月	3月	計	
福岡線	R1	運航機材	1便E	1便E	1便E	1便E	1便E	1便E	1便E	1便E	1便E	1便E	1便E		
		利用率	60.0	67.4	66.2	78.6	80.2	80.1	75.2	75.2	58.4	60.7	58.7	35.1	66.4
		利用者数	2,759	3,174	3,019	3,705	3,719	3,593	3,430	3,313	2,665	2,860	2,497	1,601	36,335
	R2	運航機材	1便E	1便E	0便	0便	1便E	1便E	1便E	1便E	1便E	1便E	1便E	1便E	
		利用率	15.0	12.0	0.0	0.0	34.1	47.9	65.0	51.4	40.7	59.2	46.1	55.1	39.8
		利用者数	685	146	0	0	1,296	1,128	1,580	2,345	1,761	630	70	335	9,976
		対前年度比	24.8	4.6	0.0	0.0	34.8	31.4	46.1	70.8	66.1	22.0	2.8	20.9	27.5



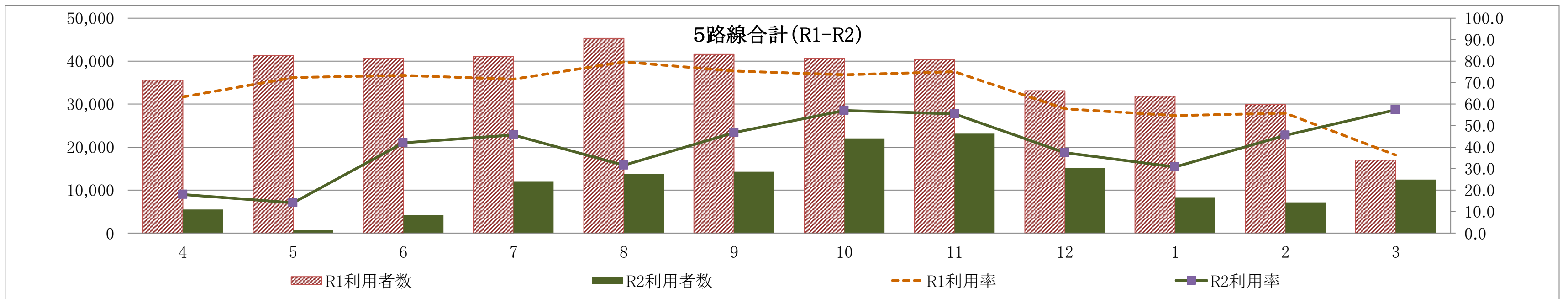
(単位:人 %)

		4月	5月	6月	7月	8月	9月	10月	11月	12月	1月	2月	3月	計	
神戸線	R1	運航機材													
		利用率													
	R2	運航機材												1便E	
		利用率												63.2	63.2
		利用者数												425	425
		対前年度比													



(単位:人 %)

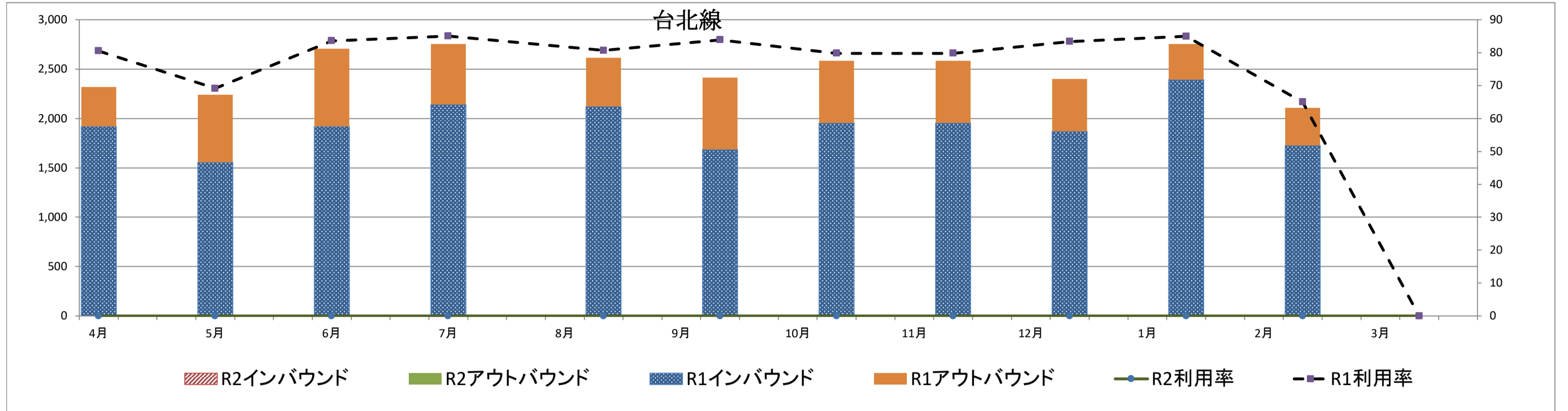
		4月	5月	6月	7月	8月	9月	10月	11月	12月	1月	2月	3月	計	
5路線合計	R1	運航機材	12便	12便	12便	12便	12便	12便	12便	12便	12便	12便	12便		
		利用率	63.4	72.4	73.3	71.6	79.7	75.3	73.7	75.1	57.8	54.6	55.8	36.3	66.1
	利用者数	35,559	41,251	40,728	41,076	45,288	41,615	40,661	40,407	33,145	31,863	29,844	16,968	438,405	
	R2	運航機材	10便	3便	3便	11便	12便	12便	12便	11便	11便	12便	7便	9便	
		利用率	17.9	14.1	42.0	45.7	31.6	46.8	57.0	55.4	37.4	30.8	45.6	57.3	41.9
		利用者数	5,473	686	4,246	12,078	13,718	14,238	22,000	23,106	15,169	8,367	7,138	12,442	138,661
対前年度比		15.4	1.7	10.4	29.4	30.3	34.2	54.1	57.2	45.8	26.3	23.9	73.3	31.6	



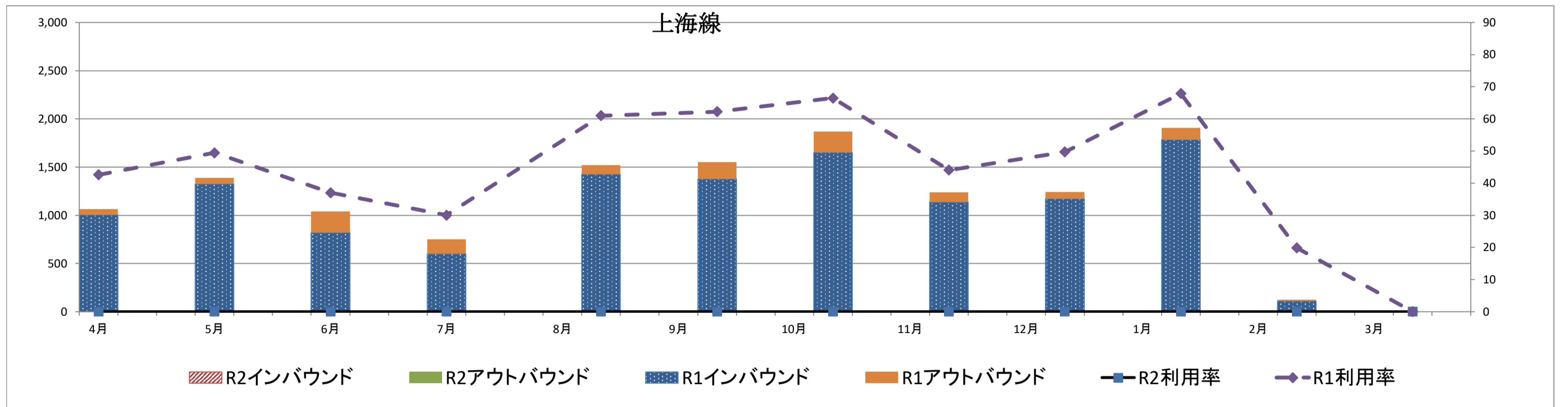
R1年度—R2年度 路線別利用状況(国際線)

(単位:人 %)

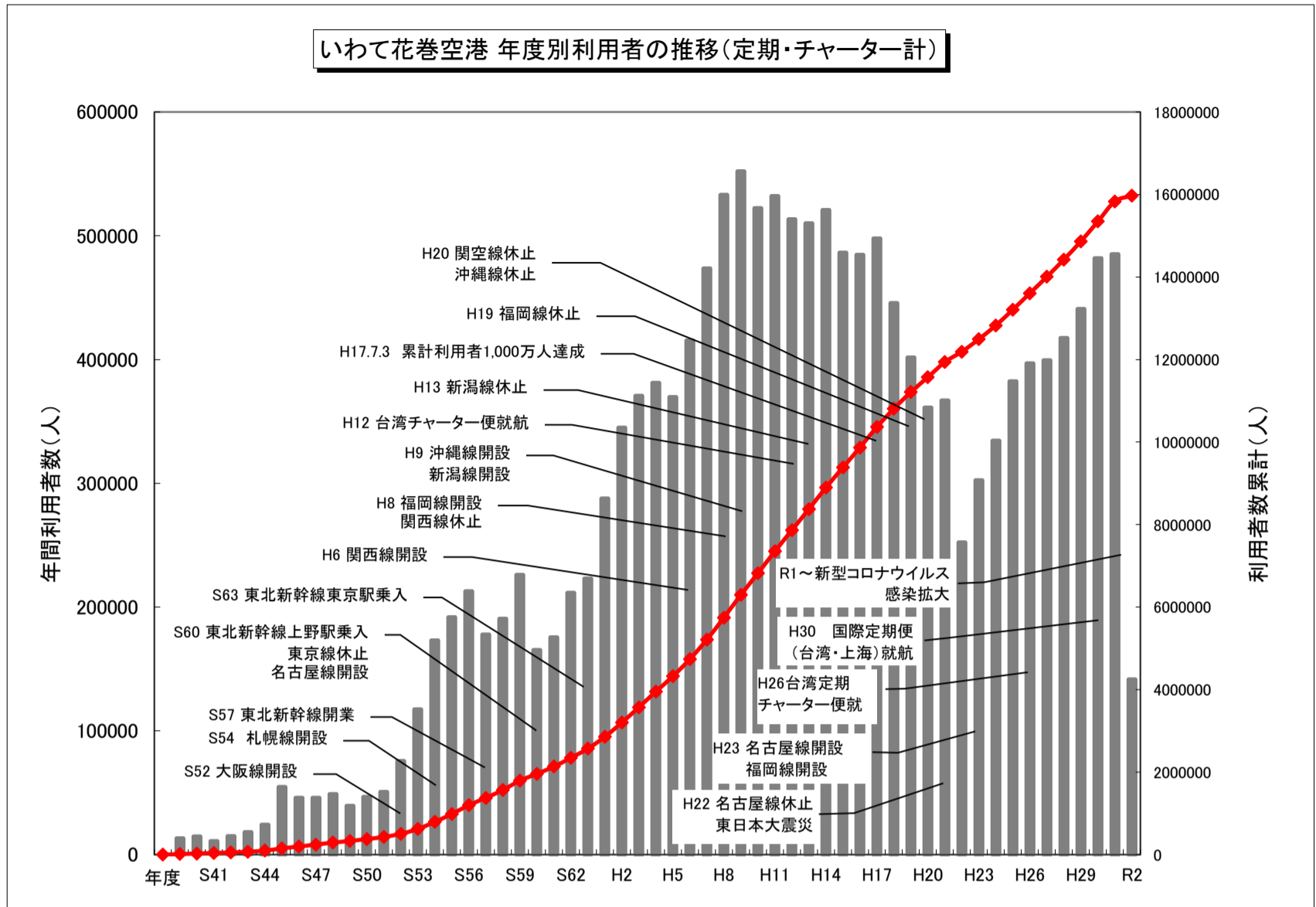
			4月	5月	6月	7月	8月	9月	10月	11月	12月	1月	2月	3月	計
台北線	R1	利用率	80.5	69.1	83.5	85.0	80.7	83.9	79.8	80.2	83.4	85.0	65.0	0.0	79.6
		利用者数	2,319	2,239	2,707	2,755	2,614	2,415	2,585	2,599	2,401	2,753	2,106	0	27,493
		インバウンド	1,920	1,557	1,919	2,143	2,121	1,684	1,954	1,893	1,870	2,395	1,726	0	21,182
		アウトバウンド	399	682	788	612	493	731	631	706	531	358	380	0	6,311
	R2	利用率	0.0	0.0	0.0	0.0	0.0	0.0	0.0	0.0	0.0	0.0	0.0	0.0	0.0
		利用者数	0	0	0	0	0	0	0	0	0	0	0	0	0
		インバウンド	0	0	0	0	0	0	0	0	0	0	0	0	0
		アウトバウンド	0	0	0	0	0	0	0	0	0	0	0	0	0



			4月	5月	6月	7月	8月	9月	10月	11月	12月	1月	2月	3月	計
上海線	R1	利用率	42.6	49.5	37.0	30.0	61.0	62.2	66.5	44.1	49.7	67.9	19.9	0.0	50.4
		利用者数	1,063	1,389	1,040	750	1,522	1,553	1,867	1,237	1,241	1,906	124	0	13,692
		インバウンド	1,006	1,326	821	600	1,427	1,377	1,653	1,137	1,173	1,786	112	0	12,418
		アウトバウンド	57	63	219	150	95	176	214	100	68	120	12	0	1,274
	R2	利用率	0.0	0.0	0.0	0.0	0.0	0.0	0.0	0.0	0.0	0.0	0.0	0.0	0.0
		利用者数	0	0	0	0	0	0	0	0	0	0	0	0	0
		インバウンド	0	0	0	0	0	0	0	0	0	0	0	0	0
		アウトバウンド	0	0	0	0	0	0	0	0	0	0	0	0	0



【別紙：年度別利用者数の推移、累計の利用者数】



年度	年度末累計	国内・国際 定期便	利用率 (国内)	国際定期 チャーター便	チャーター便 (国際)	チャーター便 (国内)	年間利用者計
S39～63	2,568,801	2,564,973	-		3,828	-	2,568,801
H1	2,856,523	285,894	65.8		1,828		287,722
H2	3,201,349	342,640	68.4		2,186		344,826
H3	3,572,064	367,740	70.6		2,975		370,715
H4	3,953,203	379,306	69.1		1,833		381,139
H5	4,322,963	367,303	64.5		2,457		369,760
H6	4,738,350	413,438	62.0		1,949		415,387
H7	5,211,998	469,990	57.7		3,658		473,648
H8	5,745,061	530,210	58.8		2,853		533,063
H9	6,296,995	549,450	59.8		2,484		551,934
H10	6,819,312	518,735	60.4		3,582		522,317
H11	7,351,393	529,613	58.9		2,468		532,081
H12	7,864,746	504,106	57.4		9,247		513,353
H13	8,374,755	495,757	59.8		11,606	2,646	510,009
H14	8,895,567	507,194	60.3		9,941	3,677	520,812
H15	9,381,790	475,600	60.4		7,199	3,424	486,223
H16	9,866,250	467,076	60.8		13,903	3,481	484,460
H17	10,364,033	475,493	63.2		19,302	2,988	497,783
H18	10,809,659	433,746	59.3		11,021	859	445,626
H19	11,211,209	386,322	54.5		14,266	962	401,550
H20	11,572,384	348,674	52.5		10,227	2,274	361,175
H21	11,939,284	356,087	53.6		9,319	1,494	366,900
H22	12,191,504	245,491	64.0		6,019	710	252,220
H23	12,494,052	297,794	81.6		3,155	1,599	302,548
H24	12,828,368	325,988	71.9		7,270	1,058	334,316
H25	13,210,814	371,539	66.6		10,112	795	382,446
H26	13,607,780	382,002	68.3	8,789	5,376	799	396,966
H27	14,007,207	391,195	70.8	3,248	2,817	2,167	399,427
H28	14,424,337	408,488	65.5	2,694	2,940	3,008	417,130
H29	14,865,086	417,736	66.4	5,405	14,470	3,138	440,749
H30	15,346,945	466,781	66.7	8,307	3,648	3,123	481,859
R1	15,831,947	479,590	66.1	0	2,105	3,307	485,002
R2	15,973,435	140,664	41.9	0	0	824	141,488
合計		15,696,615		28,443	206,044	42,333	