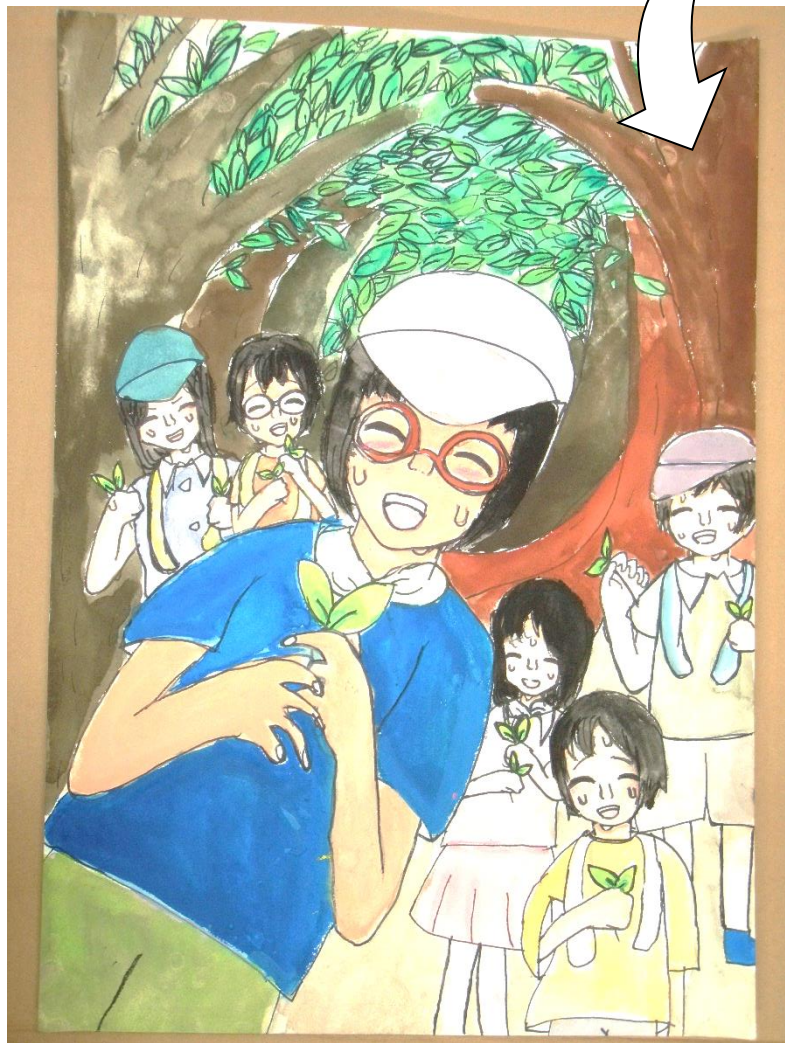


## 応募する際の主な注意事項について

おもて(作品)



B3 : 36cm 又は四つ切 : 39.4cm

- ①画用紙(ケント紙含む)又は紙製ボードでサイズはB3判(縦51cm×横36cm)もしくは四つ切(縦54.5cm×横39.4cm)であること
- ②たて長であること
- ③文字は入れないこと
- ④画材はクレヨン、パステル、アクリル、水彩絵の具(貼り絵も可)
- ⑤創作に限る(過去に当コンクールに応募した作品と同じ作品は不可)

B3 : 51cm

又は四つ切

: 54.5cm

う ら (応募用紙貼付)

様式1 応募用紙  
 \_\_\_\_\_  
 \_\_\_\_\_

⑥裏面には  
画題、県名、学校所在地、学  
 校名、学年、自宅住所(個人  
 応募のみ)、氏名(ふりが  
 な)、性別、制作の意図  
 を記入した応募用紙(様式1)を  
 貼ること

※詳しくは募集要領をご確認の上、提出をお願いいたします。